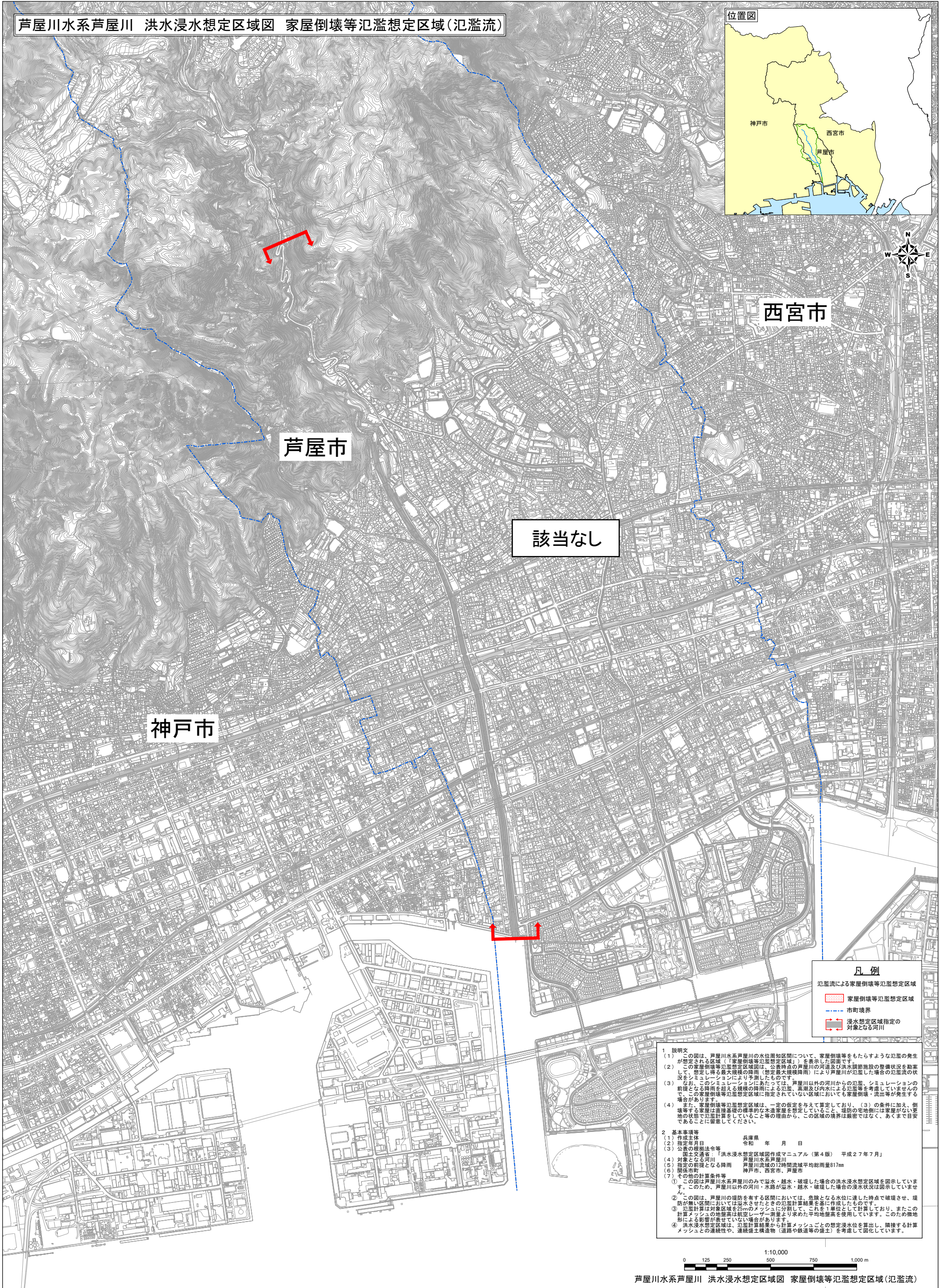


芦屋川水系芦屋川 洪水浸水想定区域図 家屋倒壊等氾濫想定区域(氾濫流)



西宮市

芦屋市

該当なし

神戸市

**凡例**

- 氾濫流による家屋倒壊等氾濫想定区域
- 家屋倒壊等氾濫想定区域
- 市町境界
- 浸水想定区域指定の対象となる河川

- 1 説明文**
- (1) この図は、芦屋川水系芦屋川の水位周知区間について、家屋倒壊等をもたらすような氾濫の発生が想定される区域（「家屋倒壊等氾濫想定区域」）を表示した図面です。
  - (2) この家屋倒壊等氾濫想定区域は、公表時の芦屋川の河況及び洪水調節施設の整備状況を勘案して、想定する最大規模の降雨（想定最大規模降雨）により芦屋川が氾濫した場合の氾濫流の状況をシミュレーションにより予測したものです。
  - (3) なお、このシミュレーションにあたっては、芦屋川以外の河川からの氾濫、シミュレーションの前段となる降雨を超える規模の降雨による氾濫、高潮及び内水による氾濫等を考慮していませんので、この家屋倒壊等氾濫想定区域に指定されていない区域においても家屋倒壊・流出等が発生する場合があります。
  - (4) また、家屋倒壊等氾濫想定区域は、一定の仮定を与えて算定してあり、(3)の条件に加え、倒壊等する家屋は直接基礎の標準的な木造家屋を想定していること、堤防の宅地側には家屋がない更地の状態で氾濫計算をしていること等の理由から、この区域の境界は厳密ではなく、あくまで目安であることに留意してください。
- 2 基本事項等**
- (1) 作成主体 兵庫県 年 月 日
  - (2) 指定年月日
  - (3) 公表の根拠法令等 国土交通省「洪水浸水想定区域図作成マニュアル（第4版）平成27年7月」
  - (4) 対象となる河川 芦屋川水系芦屋川
  - (5) 指定の前段となる降雨 芦屋川流域の12時間流域平均総雨量817mm
  - (6) 関係市町 神戸市、西宮市、芦屋市
  - (7) その他の計算条件等
- ① この図は、芦屋川水系芦屋川のみで溢水・越水・破堤した場合の洪水浸水想定区域を算出しています。このため、芦屋川以外の河川・水路が溢水・越水・破堤した場合の浸水状況は図示していません。
  - ② この図は、芦屋川の堤防を有する区間においては、危険となる水位に達した時点で破堤させ、堤防が無い区間においては溢水させたときの氾濫計算結果を基に作成したものです。
  - ③ 氾濫計算は対象区域を25mのメッシュに分割して、これを1単位として計算しており、またこの計算メッシュの地形データは航空レーザー測量より求めた平均地盤高を使用しています。このため微地形による影響が表せていない場合があります。
  - ④ 洪水浸水想定区域は、氾濫計算結果から計算メッシュごとの想定水位を算出し、隣接する計算メッシュとの連続性や、連続盛土工造物（道路や鉄道等の盛土）を考慮して図化しています。



芦屋川水系芦屋川 洪水浸水想定区域図 家屋倒壊等氾濫想定区域(氾濫流)

この地図は、神戸市長の承認を得て、神戸市地形図DMデータ(1/2500)を複製使用したものである。(承認番号 神住計指第1908号)  
この地図は、西宮市長の承認を得て、基本地形図2500データ(DM形式)を複製使用したものである。(承認番号 西土調測発第8号)  
この地図は、芦屋市長の承認を得て、芦屋市地形図(1/2500)DMデータを複製使用したものである。(承認番号 芦都計第627号)