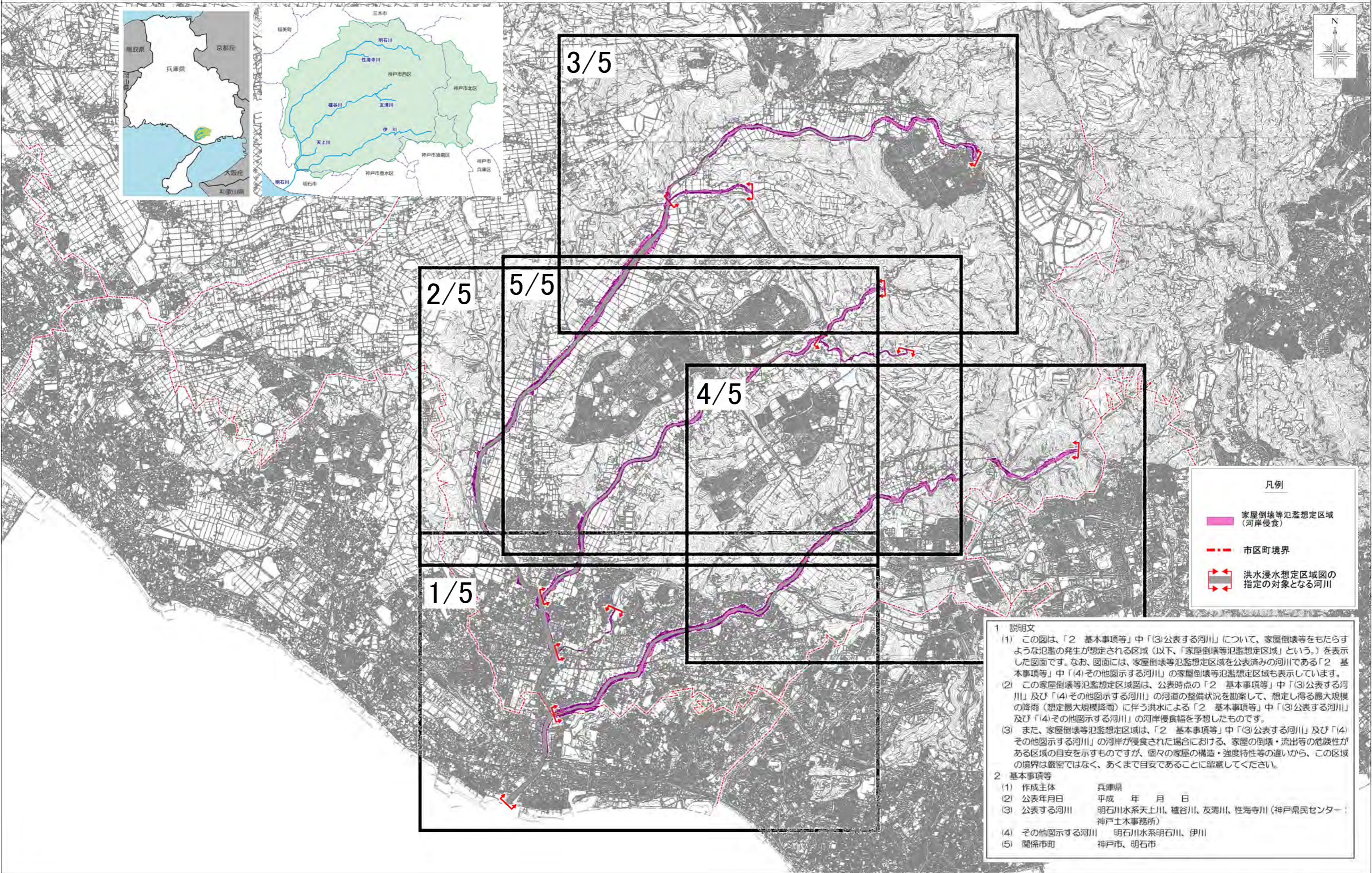


明石川水系 家屋倒壊等氾濫想定区域(河岸侵食 図郭割図)



凡例

- 家屋倒壊等氾濫想定区域 (河岸侵食)
- 市区町境界
- 洪水浸水想定区域図の指定の対象となる河川

1 説明文

(1) この図は、「2 基本事項等」中「(3)公表する河川」について、家屋倒壊等をもたらすような氾濫の発生が想定される区域（以下、「家屋倒壊等氾濫想定区域」という。）を表示した図面です。なお、図面には、家屋倒壊等氾濫想定区域を公表済みの河川である「2 基本事項等」中「(4)その他図示する河川」の家屋倒壊等氾濫想定区域も表示しています。

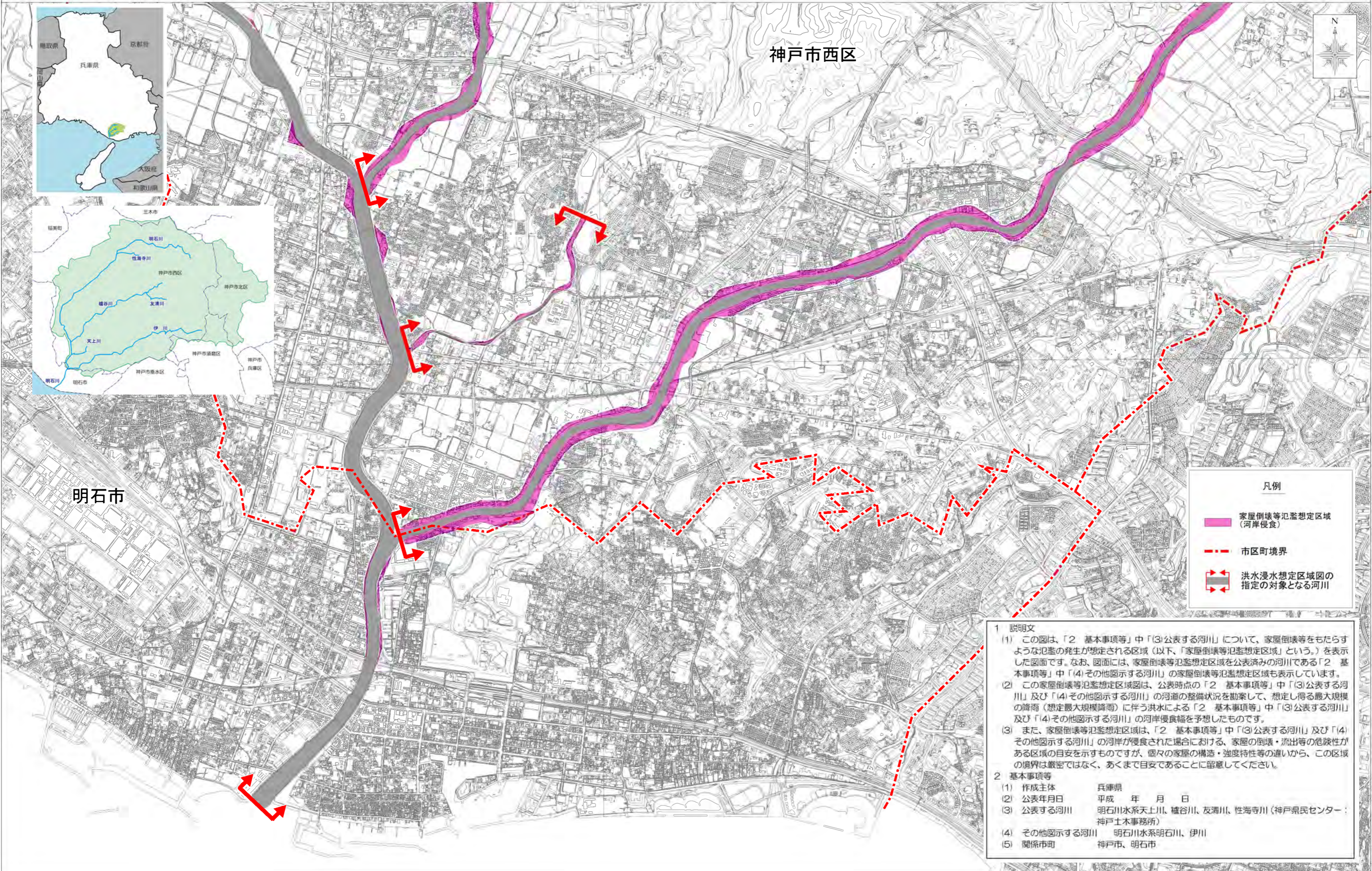
(2) この家屋倒壊等氾濫想定区域図は、公表時点の「2 基本事項等」中「(3)公表する河川」及び「(4)その他図示する河川」の河道の整備状況を勘案して、想定し得る最大規模の降雨（想定最大規模降雨）に伴う洪水による「2 基本事項等」中「(3)公表する河川」及び「(4)その他図示する河川」の河岸侵食幅を予想したものです。

(3) また、家屋倒壊等氾濫想定区域は、「2 基本事項等」中「(3)公表する河川」及び「(4)その他図示する河川」の河岸が侵食された場合における、家屋の倒壊・流出等の危険性がある区域の目安を示すものですが、個々の家屋の構造・強度特性等の違いから、この区域の境界は厳密ではなく、あくまで目安であることに留意してください。

2 基本事項等

(1) 作成主体	兵庫県
(2) 公表年月日	平成 年 月 日
(3) 公表する河川	明石川水系天上川、榑谷川、友清川、性海寺川（神戸県民センター；神戸土木事務所）
(4) その他図示する河川	明石川水系明石川、伊川
(5) 関係市町	神戸市、明石市

明石川水系 家屋倒壊等氾濫想定区域(河岸侵食 1/5)



凡例

- 家屋倒壊等氾濫想定区域 (河岸侵食)
- 市区町境界
- 洪水浸水想定区域図の指定の対象となる河川

1 説明文

(1) この図は、「2 基本事項等」中「(3)公表する河川」について、家屋倒壊等をもたらすような氾濫の発生が想定される区域（以下、「家屋倒壊等氾濫想定区域」という。）を表示した図面です。なお、図面には、家屋倒壊等氾濫想定区域を公表済みの河川である「2 基本事項等」中「(4)その他図示する河川」の家屋倒壊等氾濫想定区域も表示しています。

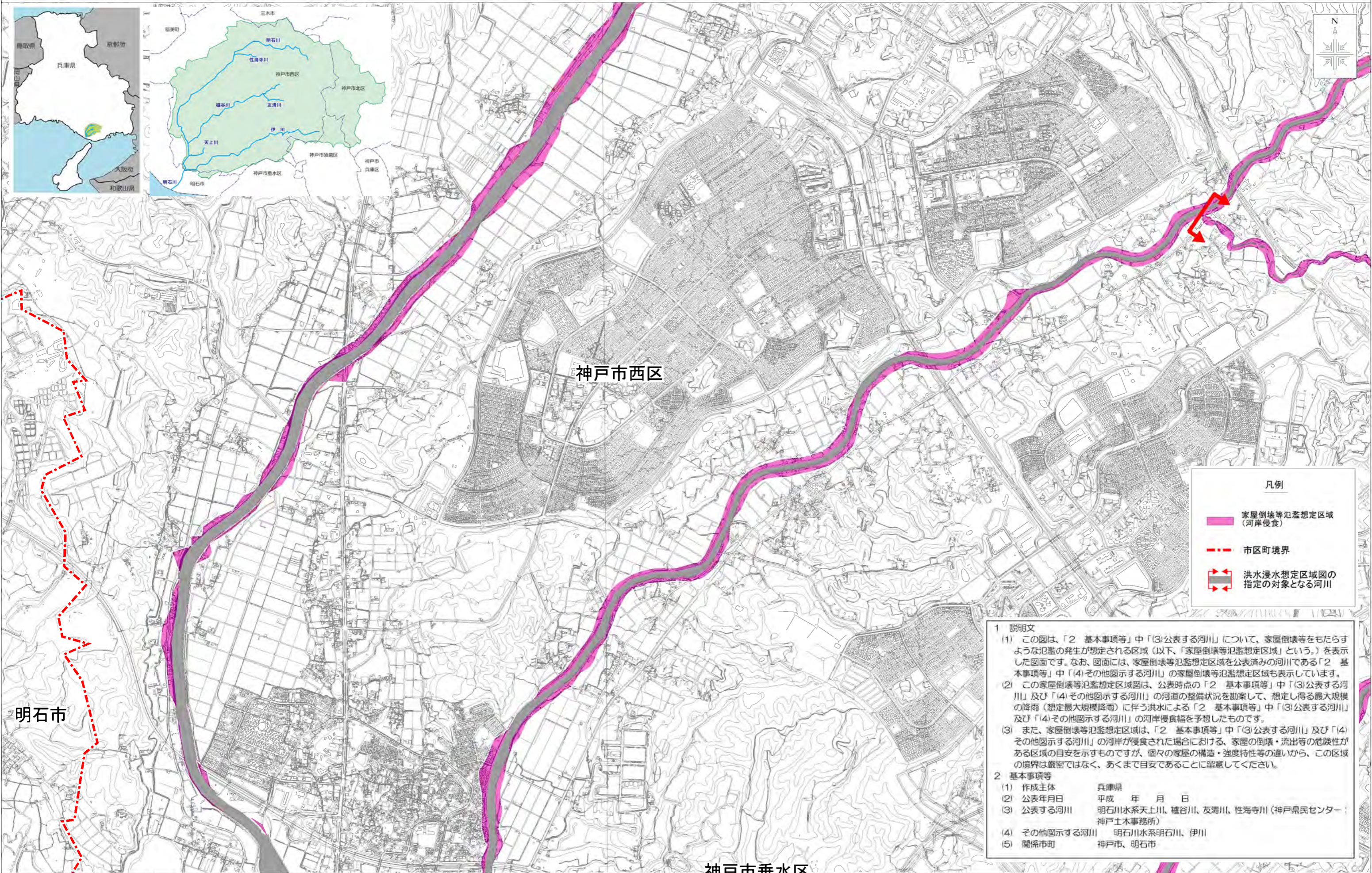
(2) この家屋倒壊等氾濫想定区域図は、公表時点の「2 基本事項等」中「(3)公表する河川」及び「(4)その他図示する河川」の河道の整備状況を勘案して、想定し得る最大規模の降雨（想定最大規模降雨）に伴う洪水による「2 基本事項等」中「(3)公表する河川」及び「(4)その他図示する河川」の河岸侵食幅を予想したものです。

(3) また、家屋倒壊等氾濫想定区域は、「2 基本事項等」中「(3)公表する河川」及び「(4)その他図示する河川」の河岸が侵食された場合における、家屋の倒壊・流出等の危険性がある区域の目安を示すものですが、個々の家屋の構造・強度特性等の違いから、この区域の境界は厳密ではなく、あくまで目安であることを留意してください。

2 基本事項等

(1) 作成主体	兵庫県
(2) 公表年月日	平成 年 月 日
(3) 公表する河川	明石川水系天上川、榎谷川、友清川、性海寺川（神戸県民センター・神戸土木事務所）
(4) その他図示する河川	明石川水系明石川、伊川
(5) 関係市町	神戸市、明石市

明石川水系 家屋倒壊等氾濫想定区域(河岸侵食 2/5)



神戸市西区

明石市

神戸市垂水区

凡例

- 家屋倒壊等氾濫想定区域(河岸侵食)
- 市区町境界
- 洪水浸水想定区域図の指定の対象となる河川

1 説明文

(1) この図は、「2 基本事項等」中「(3)公表する河川」について、家屋倒壊等をもたらすような氾濫の発生が想定される区域(以下、「家屋倒壊等氾濫想定区域」という。)を表示した図面です。なお、図面には、家屋倒壊等氾濫想定区域を公表済みの河川である「2 基本事項等」中「(4)その他図示する河川」の家屋倒壊等氾濫想定区域も表示しています。

(2) この家屋倒壊等氾濫想定区域図は、公表時点の「2 基本事項等」中「(3)公表する河川」及び「(4)その他図示する河川」の河道の整備状況を勘案して、想定し得る最大規模の降雨(想定最大規模降雨)に伴う洪水による「2 基本事項等」中「(3)公表する河川」及び「(4)その他図示する河川」の河岸侵食幅を予想したものです。

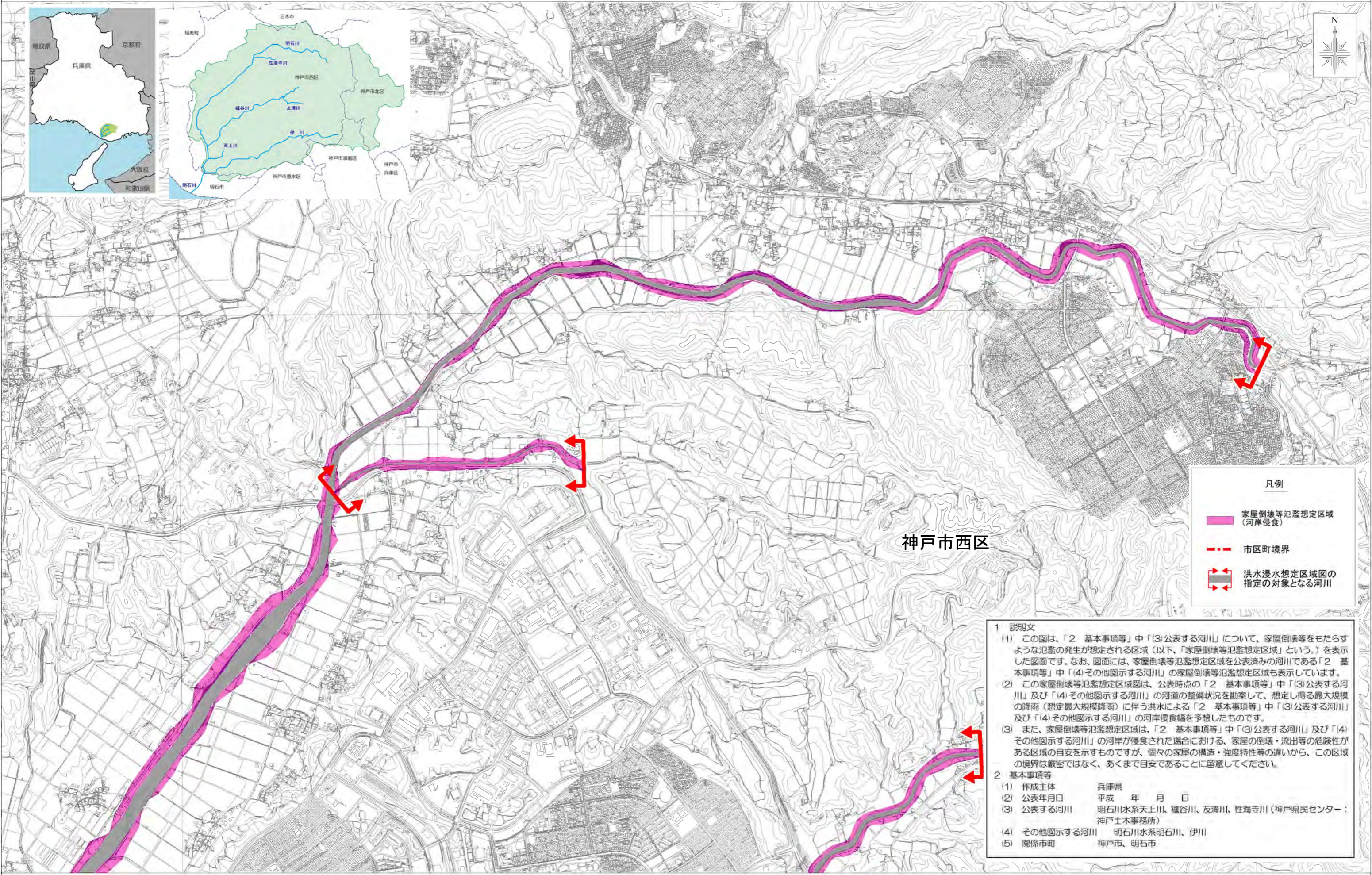
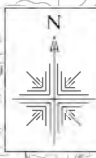
(3) また、家屋倒壊等氾濫想定区域は、「2 基本事項等」中「(3)公表する河川」及び「(4)その他図示する河川」の河岸が侵食された場合における、家屋の倒壊・流出等の危険性がある区域の目安を示すものですが、個々の家屋の構造・強度特性等の違いから、この区域の境界は厳密ではなく、あくまで目安であることを留意してください。

2 基本事項等

(1) 作成主体	兵庫県
(2) 公表年月日	平成 年 月 日
(3) 公表する河川	明石川水系天上川、榎谷川、友清川、性海寺川(神戸県民センター・神戸土木事務所)
(4) その他図示する河川	明石川水系明石川、伊川
(5) 関係市町	神戸市、明石市



明石川水系 家屋倒壊等氾濫想定区域(河岸侵食 3/5)



神戸市西区

凡例

- 家屋倒壊等氾濫想定区域(河岸侵食)
- 市区町境界
- 洪水浸水想定区域図の指定の対象となる河川

1 説明文

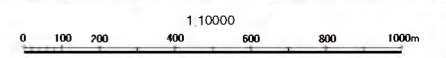
(1) この図は、「2 基本事項等」中「(3)公表する河川」について、家屋倒壊等をもたらすような氾濫の発生が想定される区域(以下、「家屋倒壊等氾濫想定区域」という。)を表示した図面です。なお、図面には、家屋倒壊等氾濫想定区域を公表済みの河川である「2 基本事項等」中「(4)その他図示する河川」の家屋倒壊等氾濫想定区域も表示しています。

(2) この家屋倒壊等氾濫想定区域図は、公表時点の「2 基本事項等」中「(3)公表する河川」及び「(4)その他図示する河川」の河道の整備状況を勘案して、想定し得る最大規模の降雨(想定最大規模降雨)に伴う洪水による「2 基本事項等」中「(3)公表する河川」及び「(4)その他図示する河川」の河岸侵食幅を予想したものです。

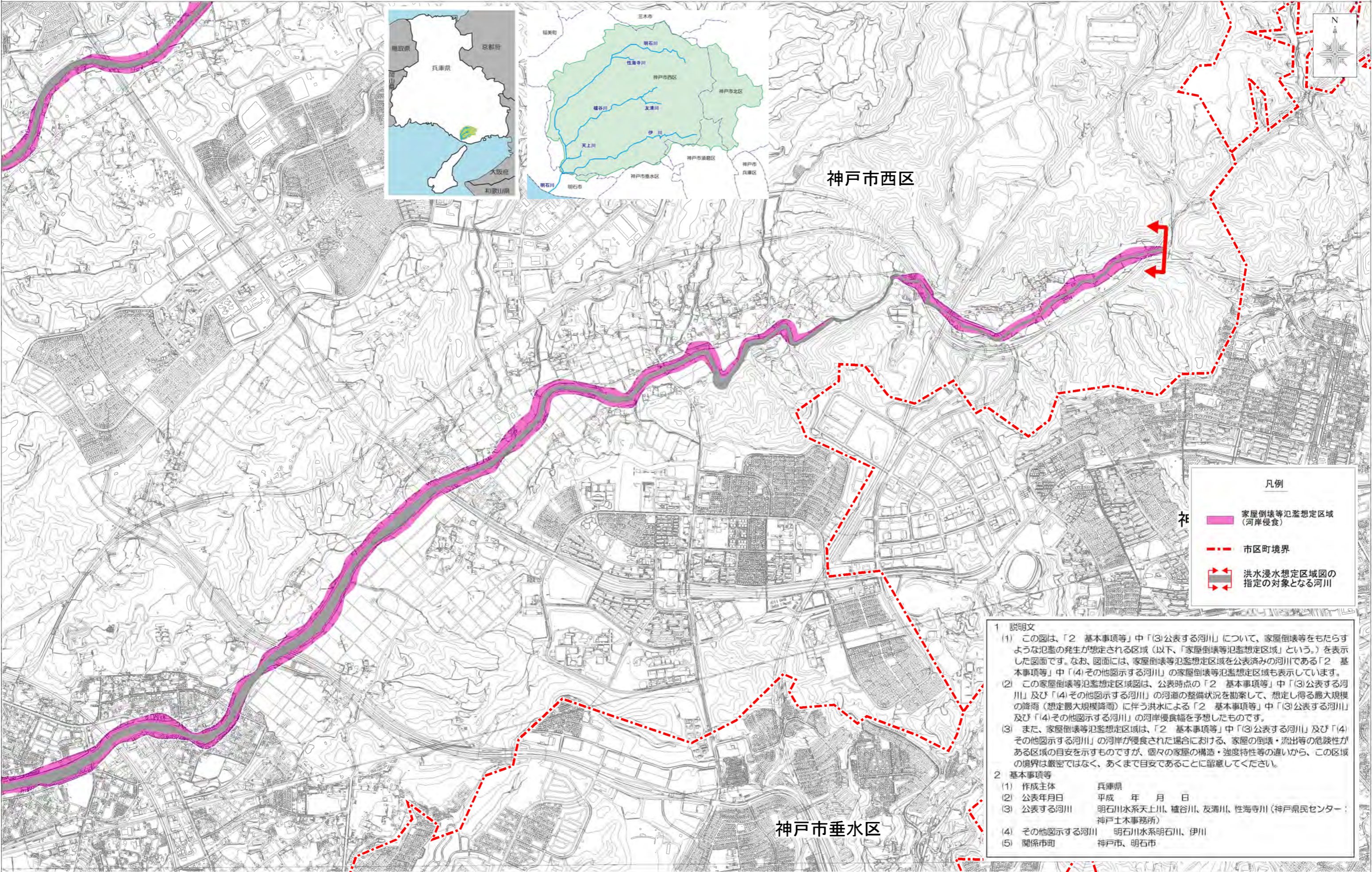
(3) また、家屋倒壊等氾濫想定区域は、「2 基本事項等」中「(3)公表する河川」及び「(4)その他図示する河川」の河岸が侵食された場合における、家屋の倒壊・流出等の危険性がある区域の目安を示すものですが、個々の家屋の構造・強度特性等の違いから、この区域の境界は厳密ではなく、あくまで目安であることを留意してください。

2 基本事項等

(1) 作成主体	兵庫県
(2) 公表年月日	平成 年 月 日
(3) 公表する河川	明石川水系天上川、榑谷川、友清川、性海寺川(神戸県民センター・神戸土木事務所)
(4) その他図示する河川	明石川水系明石川、伊川
(5) 関係市町	神戸市、明石市



明石川水系 家屋倒壊等氾濫想定区域(河岸侵食 4/5)



凡例

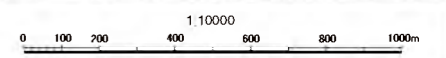
- 家屋倒壊等氾濫想定区域(河岸侵食)
- 市区町境界
- 洪水浸水想定区域図の指定の対象となる河川

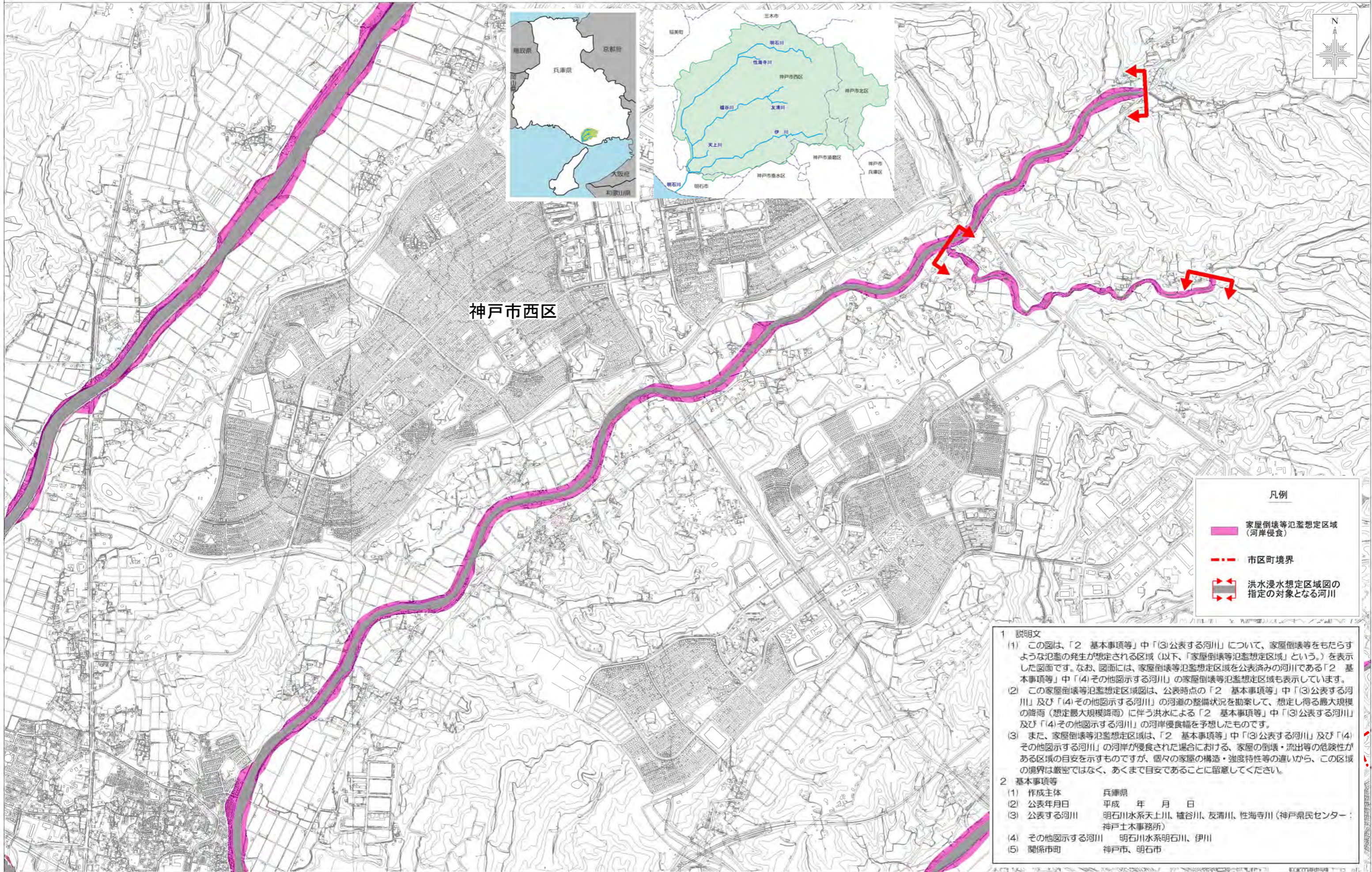
1 説明文

- (1) この図は、「2 基本事項等」中「(3)公表する河川」について、家屋倒壊等をもたらすような氾濫の発生が想定される区域(以下、「家屋倒壊等氾濫想定区域」という。)を表示した図面です。なお、図面には、家屋倒壊等氾濫想定区域を公表済み河川である「2 基本事項等」中「(4)その他図示する河川」の家屋倒壊等氾濫想定区域も表示しています。
- (2) この家屋倒壊等氾濫想定区域図は、公表時点の「2 基本事項等」中「(3)公表する河川」及び「(4)その他図示する河川」の河道の整備状況を勘案して、想定し得る最大規模の降雨(想定最大規模降雨)に伴う洪水による「2 基本事項等」中「(3)公表する河川」及び「(4)その他図示する河川」の河岸侵食幅を予想したものです。
- (3) また、家屋倒壊等氾濫想定区域は、「2 基本事項等」中「(3)公表する河川」及び「(4)その他図示する河川」の河岸が侵食された場合における、家屋の倒壊・流出等の危険性がある区域の目安を示すものですが、個々の家屋の構造・強度特性等の違いから、この区域の境界は厳密ではなく、あくまで目安であることを留意してください。

2 基本事項等

(1) 作成主体	兵庫県
(2) 公表年月日	平成 年 月 日
(3) 公表する河川	明石川水系天上川、榎谷川、友清川、性海寺川(神戸県民センター・神戸土木事務所)
(4) その他図示する河川	明石川水系明石川、伊川
(5) 関係市町	神戸市、明石市





神戸市西区

凡例

- 家屋倒壊等氾濫想定区域 (河岸侵食)
- 市区町境界
- 洪水浸水想定区域図の指定の対象となる河川

1 説明文

(1) この図は、「2 基本事項等」中「(3)公表する河川」について、家屋倒壊等をもたらすような氾濫の発生が想定される区域（以下、「家屋倒壊等氾濫想定区域」という。）を表示した図面です。なお、図面には、家屋倒壊等氾濫想定区域を公表済みの河川である「2 基本事項等」中「(4)その他図示する河川」の家屋倒壊等氾濫想定区域も表示しています。

(2) この家屋倒壊等氾濫想定区域図は、公表時点の「2 基本事項等」中「(3)公表する河川」及び「(4)その他図示する河川」の河道の整備状況を勘案して、想定し得る最大規模の降雨（想定最大規模降雨）に伴う洪水による「2 基本事項等」中「(3)公表する河川」及び「(4)その他図示する河川」の河岸侵食幅を予想したものです。

(3) また、家屋倒壊等氾濫想定区域は、「2 基本事項等」中「(3)公表する河川」及び「(4)その他図示する河川」の河岸が侵食された場合における、家屋の倒壊・流出等の危険性がある区域の目安を示すものですが、個々の家屋の構造・強度特性等の違いから、この区域の境界は厳密ではなく、あくまで目安であることに留意してください。

2 基本事項等

(1) 作成主体	兵庫県
(2) 公表年月日	平成 年 月 日
(3) 公表する河川	明石川水系天上川、榎谷川、友清川、性海寺川（神戸県民センター：神戸土木事務所）
(4) その他図示する河川	明石川水系明石川、伊川
(5) 関係市町	神戸市、明石市