

## ダム諸元一覧表

ダム名	引原ダム	生野ダム	諭鶴羽ダム	菅生ダム	天王ダム	安富ダム	青野ダム	安室ダム	長谷ダム	三宝ダム	
水系名	揖保川	市川	三原川	夢前川	新湊川	揖保川	武庫川	千種川	千種川	由良川	
河川名	引原川	市川	諭鶴羽川	菅生川	天王谷川	林田川	青野川	安室川	長谷川	大谷川	
位置	宍粟市 波賀町日ノ原	朝来市 生野町竹原野	南あわじ市 神代	姫路市 夢前町筋野	神戸市北区	姫路市 安富町皆河	三田市 加茂・末	上郡町行頭	たつの市 新宮町光都	丹波市 春日町上三井庄	
型式	動式コンクリート	同左	同左	同左	同左	同左	同左	同左	同左	同左	
堤高(m)	66.0	56.5	43.9	55.7	33.8	50.5	29.0	50.0	30.3	35.1	
堤頂長(m)	184.4	220.0	173.0	157.0	127.0	145.0	286.0	172.0	125.0	178.0	
堤体積(m <sup>3</sup> )	180,000	150,000	85,000	98,700	50,600	103,000	56,500	95,000	24,000	65,000	
集水面積(km <sup>2</sup> )	48.2(9.3)	49.0	4.1	8.73	4.64	15.5	51.8	6.4	1.2	1.21	
湛水面積(km <sup>2</sup> )	0.88	0.90	0.11	0.13	0.11	0.19	2.15	0.23	0.03	0.04	
総貯水容量(千m <sup>3</sup> )	21,950	18,000	1,300	1,950	800	2,950	15,100	4,300	240	271	
有効貯水容量(千m <sup>3</sup> )	18,400	17,000	1,200	1,700	700	2,550	14,100	4,100	215	234	
サーチャージ水位(EL.m)	473.7	392.0	183.0	221.0	291.3	243.0	184.0	170.5	218.7	181.0	
常時満水位(EL.m)	472.0	389.1	172.0	207.0	—	233.0	181.2	161.4	211.4	176.8	
堤頂高(EL.m)	475.0	394.0	186.4	223.7	293.8	245.5	186.0	173.0	221.3	183.6	
目的	洪水調節(m <sup>3</sup> /s)	470→100	410→110	90→20	100→20	120→34	300→100	580→200	100→15	16→4	23→5
	水道用水(m <sup>3</sup> /日)	—	75,000	—	—	—	—	92,000	20,000	—	900
	工業用水(m <sup>3</sup> /日)	202,000	115,000	—	—	—	—	—	—	—	—
	その他	発電・不特定	不特定	不特定	不特定	—	不特定	不特定	不特定	不特定	不特定
洪水調節方式	不定率	一定量	自然調節	自然調節	自然調節	自然調節	一定量	自然調節	自然調節	自然調節	
基盤岩盤	新生代第三紀 砂岩・頁岩互層	中生代・白亜紀 生野層群 流紋岩質 凝灰角礫岩	中生代・白亜紀 和泉層群 砂岩・頁岩互層	中生代・白亜紀 生野層群 流紋岩質 凝灰角礫岩	中生代・白亜紀 布引・花崗閃緑岩 および 六甲花崗岩	中生代・白亜紀 生野層群 溶結凝灰岩	中生代 有馬層群 流紋岩質 溶結凝灰岩	中生代・白亜紀 相生層群 凝灰質砂岩	夜久野 複合岩類・ 変ハンレイ岩	丹波層群 粘板岩	
予備調査	—	S36	S40	S44	—	S42	S40	S50	S60	S63	
実施計画調査	—	S38	S43	S45	S43	S45	S43	S53	—	—	
建設	S28	S41	S45	S47	S46	S47	S48	S57	S63	H元	
完成	S32年度	S47年度	S49年度	S53年度	S55年度	S60年度	S62年度	H3年度	H3年度	H6年度	
総事業費(百万円)	1,800	4,570	1,720	4,360	4,030	8,213	38,320	8,500	2,400	5,900	

兵庫県のダム(県土整備部所管)

大日・牛内ダム		大路ダム	成相・北富士ダム		但東ダム	石井ダム	みくまりダム	与布土ダム	栗柄ダム	金出地ダム
三原川		円山川	三原川		円山川	新湊川	加古川	円山川	由良川	千種川
大日川	牛内川	大路川	成相川	北富士川	横谷川	烏原川	三熊川	与布土川	滝の尻川	鞍居川
南あわじ市賀集		朝来市 和田山町久世田	南あわじ市八木		豊岡市 但東町畑山	神戸市北区	篠山市三熊	朝来市 山東町与布土	篠山市栗柄	上郡町 金出地
同左		同左	同左		同左	同左	同左	同左	同左	同左
36.0	59.0	32.1	61.0	52.5	25.7	66.2	26.0	54.4	26.7	62.3
247.0	216.0	138.0	223.5	162.5	120.0	155.0	86.0	145.0	172.0	184.0
86,000	151,000	43,400	182,000	100,000	24,700	182,000	17,900	106,000	38,000	155,500
6.3(4.0)	2.1(4.4)	3.1	5.1	1.7	1.34	6.9	1.66	5.10	1.06	11.5
0.09	0.13	0.041	0.19	0.07	0.07	0.11	0.056	0.06	0.04	0.22
1,100	2,200	375	4,050	1,300	470	2,200	380	1,080	383	4,700
1,050	2,100	297	3,900	1,250	440	2,000	340	920	356	4,400
126.0	192.0	182.0	173.4	173.4	130.2	233.2	296.5	265.6	290.3	159.2
114.0	182.5	175.5	164.9	164.9	126.9	—	292.2	259.4	286.8	143.7
129.0	195.0	185.1	177.0	177.0	133.2	236.2	300.0	268.9	292.7	163.3
85→20	110→20	61→16	110→10	45→5	18→6	180→15	31→8	68→43	22→5	250→31
—	1,500	2,000	4,000		1,150	—	1,160	2,450	1,000	—
—	—	—	—	—	—	—	—	—	—	—
不特定	不特定	不特定	不特定	不特定	不特定	レクリエーション	不特定	不特定	不特定	不特定
自然調節	自然調節	自然調節	自然調節	自然調節	自然調節	自然調節	自然調節	自然調節	自然調節	自然調節
中生代・白亜紀 和泉層群 砂岩・頁岩互層		新生代 古第三紀 花崗岩	中生代・白亜紀 和泉層群 砂岩・頁岩互層		新生代 古第三紀 花崗岩 アブライト・斑岩	中生代 白亜紀 布引花崗 閃緑岩	中生代・ジュラ紀 丹波層群 粘板岩 チャート・砂岩	丹波帯 砂岩・粘板岩	丹波帯 頁岩・砂岩 チャート	夜久野 複合岩類 変ハンレイ岩
S47	H元	S49	H2～	S42～	H3～	H元～	H4～	S58～		
S55	—	S56	—	S47～	—	—	—	S61～		
S58	H2	S62	H4～	S56～	H5～	H3～	H6～	H2～		
H9年度	H10年度	H11年度	H18年度	H20年度	H21年度	H26年度	H26年度	H30年度		
26,230	5,800	28,350	4,880	32,500	5,100	14,650	5,400	17,250		

( ) : 間接流域 ※注: 大日・牛内ダムの集水面積のうち( )書は洪水調節集水面積

## 県内ダム一覧表

●県土整備部所管以外で、法河川上にある堤高15m以上のダムは以下のとおりです。(県土整備部管理の防災調整池を含む)

番号	級別	水系名	河川名	ダム名	型式	目的	堤高 (m)	総貯水量 (千m <sup>3</sup> )	ダム管理者名
1	(一)	淀川	一庫大路次川	一庫	G	FNW	75.0	33,300	独立行政法人水資源機構
2	(一)	加古川	権現川	権現	R	I	32.6 11.6 22.6	11,120	兵庫県企業庁
3	//	//	志染川	吞吐	G	AW	71.5	18,860	近畿農政局
4	//	//	鴨川	鴨川	G	A	42.2	8,675	近畿農政局
5	//	//	東条川	大川瀬	G	AW	50.8	9,280	近畿農政局
6	//	//	仕出原川	糶屋	R	AI	44.1	13,500	近畿農政局
7	//	//	小坂川	佐仲	E	A	38.9	505	篠山川沿岸土地改良区
8	//	//	藤岡川	藤岡	R	A	43.4	870	篠山川沿岸土地改良区
9	//	//	鏝市川	鏝市	E	A	34.5	1,070	篠山川沿岸土地改良区
10	//	//	粉井川	八幡谷	E	A	27.5	742	篠山川沿岸土地改良区
11	(一)	揖保川	草木	草木	G	P	24.8	248	関西電力(株)
12	(一)	円山川	多々良木川	多々良木	R	P	64.5	19,440	関西電力(株)
13	//	//	東河川	大町大池	E	A	25.5	143	兵庫県朝来農林振興事務所
14	(二)	武庫川	どん尻川	どん尻	G	F	19.8	86	兵庫県西宮土木事務所(防調)
15	//	//	羽束川	千苅	G	W	42.4	11,717	神戸市
16	//	//	船坂川	丸山	G+R	W	G31.0 R21.5	2,442	西宮市
17	(二)	新湊川	石井川	立ヶ畑	G	W	33.3	1,248	神戸市
18	(二)	市川	太田川	太田	R R R R R	P	①55.5 ②44.5 ③23.5 ④29.3 ⑤26.5	9,313	関西電力(株)
19	//	//	犬見川	長谷	G	P	102.0	9,604	関西電力(株)
20	//	//	市川	黒川	R	PIW	98.0	33,390	関西電力(株)
21	//	//	神谷川	神谷	R	W	79.0	16,600	兵庫県企業庁
22	(二)	千種川	カチジ川	カチジ	G	FN	21.2	73	兵庫県光都土木事務所(防調)
23	//	//	嶽ノ尾川	下筋原	G	FN	25.1	69	兵庫県光都土木事務所(防調)
24	//	//	岩井谷川	西山	G	F	20.0	75	兵庫県光都土木事務所(防調)

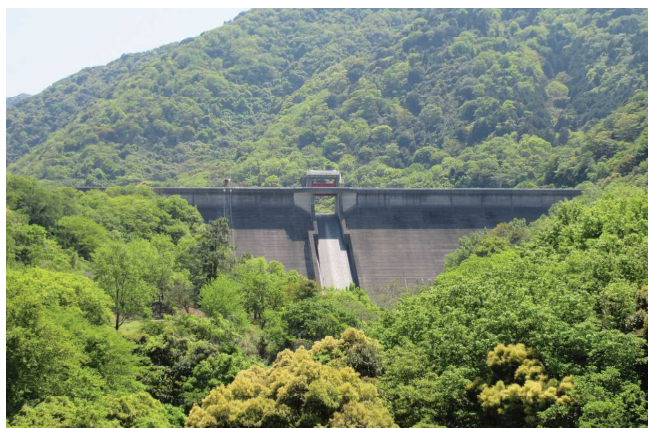
番号	級別	水系名	河川名	ダム名	型式	目的	堤高 (m)	総貯水量 (千 $\text{m}^3$ )	ダム管理者名
25	(二)	千種川	保草谷川	東山	G	F	20.0	30	兵庫県光都土木事務所(防調)
26	(二)	矢田川	湯舟川	入江	G	P	23.4	544	関西電力(株)
27	(二)	洲本川	竹原川	竹原	G	W	34.0	804	洲本市
28	//	//	猪ノ鼻川	猪ノ鼻	G	W	27.9	306	洲本市
29	//	//	猪ノ鼻川	猪鼻第2	G	W	41.5	506	洲本市
30	//	//	鮎屋川	鮎屋川	G	AD	46.2	1,800	鮎屋川土地改良区
31	(二)	三原川	大日川	大日川	G	A	42.8	2,099	大日川土地改良区
32	(二)	本庄川	本庄川	本庄川	G	DAW	47.7	1,720	兵庫県洲本土改良事務所
33	(二)	楠本川	楠本川	谷山	E	A	28.2	412	北淡路土地改良区
34	(二)	野島川	野島川	常盤	E	A	33.5	669	北淡路土地改良区

■型式 G：重力式コンクリート E：アースフィル R：ロックフィル

■目的 F：洪水調節 N：河川の正常な流量の維持 W：上水道 I：工業用水 A：かんがい P：発電 D：農地防災

■法河川上にない堤高15m以上のダムの主なもの

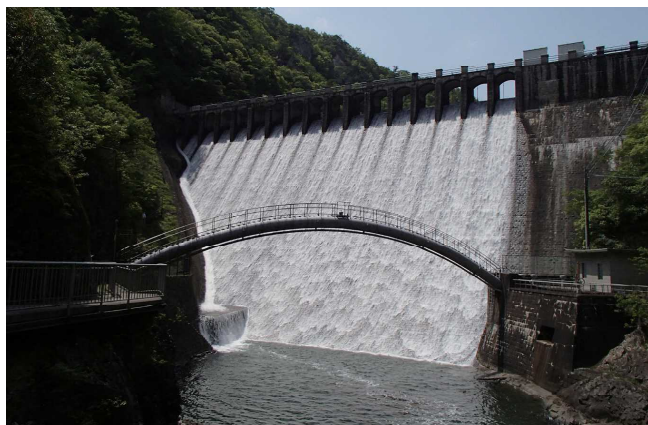
平荘ダム(兵庫県企業庁)、布引五本松ダム(神戸市)、北山ダム(西宮市)、奥山ダム(芦屋市)、川下川ダム(宝塚市)、深谷ダム(宝塚市)  
桜山ダム(新日鐵住金株)、天川第2ダム(洲本市)



鮎屋川ダム



一庫ダム



千苅ダム



神谷ダム