

社会資本総合整備計画

平成27年3月20日

計画の名称	1 頻発する自然災害に対する安全・安心の確保（防災・安全）				交付対象	兵庫県、神戸市、尼崎市、西宮市、宝塚市、猪名川町、三田市、加古川市、姫路市、上郡町、佐用町、豊岡市、養父市、篠山市、丹波市、淡路市				
計画の期間	平成22年度 ～ 平成26年度（5年間）									
計画の目標	<p>近年多発している局地的豪雨による洪水及び土砂災害、並びに高潮や大規模地震の発生に伴う津波等による災害を考慮して、現況の安全度を確実に保ちながら環境にも配慮しつつ、災害を未然に防止する。また、既往最大である平成21年の台風9号洪水や土砂災害の発生を踏まえて、上下流バランスにも配慮した中上流部の整備や、堤防からの溢水等に対し壊滅的な被害を防止するための浸水被害軽減対策の推進、さらに、土砂災害対策を緊急的に5箇年で推進することにより、災害に強い県土をつくり県民の生命及び財産を守る。</p> <p>河川整備にあたっては「多自然川づくり」を基本とし、河川が本来有している生物の生息・生育・繁殖環境及び多様な河川景観の保全・創出を図る。</p>									
計画の成果目標（定量的指標）	<ul style="list-style-type: none"> ・堤防整備等の推進により、河道整備率を 50% (H22) から 66% (H26) に向上。 ・調節池整備の推進により、調節池の整備率を 9% (H22) から 19% (H26) に向上。 ・流域貯留施設整備の推進により、貯留施設を 0箇所 (H22) から9箇所 (H26) に向上。 ・排水機場整備の推進により、新設・更新する排水機場の数を 0基 (H22) から 7基 (H26) に向上。 ・長寿命化計画を策定して計画的な保全を行う排水機場(水門・堰)の数を 0(0)基 (H22)から 22(22)基 (H26)に向上。 ・長寿命化計画に基づき計画的な保全を行う排水機場(水門・堰)の数を 0(0)基 (H22)から 19(15)基 (H26)に向上。 ・佐用町及び加古川市が実施する輪中堤整備により、外水氾濫による浸水住家数を15戸から0戸に減少。 ・堤防質的整備の推進により、堤防質的整備延長を1,995m (H22)から13,595m (H26)に向上。 ・河川情報基盤整備の推進により、水位計整備率を 0% (H22) から 100% (H26) に向上。河川カメラ整備率を 0% (H22) から 100% (H26) に向上。 ・改築・更新が必要なダムを、8 ダムから6 ダムに減少。 ・土砂災害対策を推進することにより、土砂災害危険箇所内における保全人家戸数の増加及び保全災害時要援護者関連施設の増加を図る。 ・高潮や津波等による沿岸域の浸水等の被害を受ける面積を1311 ha (H22) から649 ha (H26) に減少。 ・高度化や改修が必要な閉鎖施設の数を26箇所 (H22) から0箇所 (H26) に減少。 ・高潮や津波等による被害を防止するために、既存施設の機能回復・強化を図る必要がある排水施設の数を5箇所 (H22) から0箇所 (H26) に減少。 ・海岸における長寿命化計画の策定率を0% (H22) から11.6% (H26) に向上。 									
定量的指標の定義及び算定式					定量的指標の現況値及び目標値			備考		
					当初現況値 (H22当初)	中間目標値 (H24末)	最終目標値 (H26末)			
堤防整備等の推進による河道整備率（現在の整備推進規模による流下能力の確保） 整備率 = (H21年度迄の整備延長+計画期間内の整備延長) / (整備計画全体延長)					50%	-	67%			
調節池整備の推進による調節池の容量 整備率 = (H21年度迄の整備容量+計画期間内の整備容量) / (河川整備計画において整備予定の容量)					9%	-	19%			
流域貯留施設の箇所数					0箇所	-	10箇所			
新設・更新する排水機場の数					0基	-	7基			
長寿命化計画を策定して計画的な保全を行う排水機場(水門・堰)の数					0(0)基	-	22(22)基			
長寿命化計画に基づき計画的な保全を行う排水機場(水門・堰)の数					0(0)基	-	19(15)基			
佐用町及び加古川市が実施する輪中堤整備により、解消する外水氾濫による浸水住家の数					0戸	-	15戸			
堤防質的整備延長					1,995m	-	13,595m			
河川情報基盤整備の推進による水位計設置数 水位計整備率 = (設置箇所数) / (全体箇所数)					0% (0箇所)	-	100% (105箇所)			
河川情報基盤整備の推進による河川カメラ設置箇所数の増加 河川カメラ整備率 = (設置箇所数) / (全体箇所数)					0% (0箇所)	-	100% (105箇所)			
既設ダムで行う洪水調節により確保されている現在の治水安全度を確実に維持するため、ダム管理設備の改築・更新が必要となるダム数。					8ダム	-	6ダム			
土砂災害から保全される人家戸数の増加数。 (※増加率=Σ(対策工完了箇所内の保全人家戸数)/Σ(土砂災害危険箇所内の人家戸数))					(22%)	-	5,000戸増 (25%)			
土砂災害から保全される災害時要援護者施設の増加数。 (※増加率=Σ(対策工完了箇所内の保全災害時要援護者施設)/Σ(土砂災害危険箇所内の災害時要援護者施設))					(29%)	-	100箇所増 (47%)			
高潮や津波等により浸水や侵食被害が想定される面積。					1311 ha	-	649 ha			
高潮や津波等による被害を防止するために、高度化や改修が必要な閉鎖施設の数。					26箇所	-	0箇所			
高潮や津波等による被害を防止するために、既存施設の機能回復・強化を図る必要がある排水施設の数（工事に着手する必要がある施設数）					5施設	-	0施設			
海岸における長寿命化計画の策定率 策定率 = (H26年度迄の策定海岸数+計画期間内の策定海岸数) / (全管理海岸数)					0.0%	-	11.6%			
全体事業費	合計 (A+B+C)	153,363百万円	A	147,833百万円	B		C	5,530百万円	効果促進事業費の割合 C / (A+B+C)	3.6%

交付対象事業

A1 河川・ダム事業																		
番号	事業種別	地域種別	交付対象	直接間接	事業者	事業及び施設種別	省略工種	要素となる事業名	事業内容	市町村名	事業実施期間(年度)					全体事業費(百万円)	備考	
											H22	H23	H24	H25	H26			
1-A1-1	河川	一般	兵庫県	直接	兵庫県	広域河川1	-	円山川水系円山川広域河川改修事業	円山川 他3河川	養父市、朝来市						898		
1-A1-2	河川	一般	兵庫県	直接	兵庫県	広域河川1	-	由良川水系竹田川広域河川改修事業	竹田川 他2河川	丹波市						1,608		
1-A1-3	河川	一般	兵庫県	直接	兵庫県	広域河川1	-	加古川水系加古川広域河川改修事業	加古川 他5河川	西脇市、丹波市、篠山市、多可町						5,283		
1-A1-4	河川	一般	兵庫県	直接	兵庫県	広域河川1	-	加古川水系東条川広域河川改修事業	小野地区 他1地区	小野市、篠山市						1,060		
1-A1-5	河川	一般	兵庫県	直接	兵庫県	広域河川2	-	千種川水系千種川広域河川改修事業	千種川 他1河川	赤穂市、上郡町、佐用町						20,906		
1-A1-6	河川	一般	兵庫県	直接	兵庫県	広域河川2	-	三原川水系三原川広域河川改修事業	三原川 他3河川	南あわじ市						574		
1-A1-8	河川	一般	兵庫県	直接	兵庫県	広域河川1	-	円山川水系稲葉川広域河川改修事業	稲葉川	豊岡市						1,017		
1-A1-9	河川	一般	兵庫県	直接	兵庫県	広域河川1	-	加古川水系別府川広域河川改修事業	別府川 他1河川	加古川市、播磨町		■	■	■	■	■	6,818	H23-H24：地域自主戦略交付金
1-A1-10	河川	一般	兵庫県	直接	兵庫県	広域河川2	-	明石川水系明石川広域河川改修事業	明石川 他1河川	神戸市						262		
1-A1-11	河川	一般	兵庫県	直接	兵庫県	広域河川2	-	市川水系市川広域河川改修事業	市川	姫路市						1,092		
1-A1-12	河川	一般	兵庫県	直接	兵庫県	広域河川2	-	武庫川水系武庫川広域河川改修事業	下流地区 他1地区	西宮市、三田市、篠山市						582		
1-A1-13	河川	一般	兵庫県	直接	兵庫県	高潮1,2	-	大阪地区地震・高潮対策河川事業(高潮対策)	神崎川 他4河川	尼崎市、西宮市						3,132		
1-A1-14	河川	一般	兵庫県	直接	兵庫県	高潮1,2	-	播磨地区地震・高潮対策河川事業(高潮対策)	八家川 他9河川	姫路市、たつの市、赤穂市、相生市						4,862		
1-A1-15	河川	一般	尼崎市	直接	尼崎市	都市基盤1	-	淀川水系庄下川都市基盤河川改修事業	庄下川	尼崎市						1,431		
1-A1-16	河川	一般	姫路市	直接	姫路市	都市基盤2	-	夢前川水系大井川都市基盤河川改修事業	大井川	姫路市						1,125		
1-A1-17	河川	一般	宝塚市	直接	宝塚市	都市基盤2	-	武庫川水系荒神川都市基盤河川改修事業	荒神川	宝塚市						429		
1-A1-18	河川	一般	兵庫県	直接	兵庫県	総合1	-	淀川水系猪名川総合治水対策特定河川事業	猪名川 他1河川	川西市						248		
1-A1-19	河川	一般	兵庫県	直接	兵庫県	広域内水2	-	三原川水系三原川総合内水対策緊急事業	三原川	南あわじ市						797		
1-A1-20	河川	一般	兵庫県	直接	兵庫県	流対河川2	-	船場川水系船場川流域治水対策河川事業	船場川	姫路市		■	■	■	■	■	922	H23-H24：地域自主戦略交付金
1-A1-21	河川	一般	兵庫県	直接	兵庫県	流調2	-	船場川水系船場川調節池整備事業(流域調整池)	船場川	姫路市						4,361		
1-A1-22	河川	一般	兵庫県	直接	兵庫県	流貯1,2	-	流域貯留浸透事業	武庫川 他7河川	神戸市、西宮市、宝塚市、三田市、姫路市、明石市、加古川市、福崎町、佐用町、洲本市		■	■	■	■	■	733	H23-H24：地域自主戦略交付金
1-A1-23	河川	一般	姫路市	直接	姫路市	流貯2	-	流域貯留浸透事業	船場川	姫路市						60		
1-A1-24	河川・ダム	一般	兵庫県	直接	兵庫県	広域系2 環境1 情報	-	円山川・但馬圏域総合流域防災事業	円山川 他3河川 大路ダム 他1ダム	豊岡市、新温泉町、朝来市、養父市、香美町		■	■	■	■	■	532	H23-H24：地域自主戦略交付金
1-A1-25	河川・ダム	一般	兵庫県	直接	兵庫県	広域系1 広域系2 情報	-	西播・中播圏域総合流域防災事業	山根川 他5河川 安室ダム 他5ダム	たつの市、姫路市、市川町、赤穂市、佐用町、上郡町、宍粟市、相生市、太子町、神河町、朝来市		■	■	■	■	■	1,448	H23-H24：地域自主戦略交付金
1-A1-26	河川	一般	姫路市	直接	姫路市	準用2	-	西播・中播圏域総合流域防災事業	辻井川	姫路市						1,011		
1-A1-27	河川・ダム	一般	兵庫県	直接	兵庫県	広域系1 広域系2 情報	-	加古川圏域総合流域防災事業	喜瀬川 他4河川 三室ダム 他1ダム	加古川市、加東市、高砂市、丹波市、加西市、西脇市、多可町、三木市、神戸市、稲美町、篠山市		■	■	■	■	■	974	H23-H24：地域自主戦略交付金
1-A1-28	河川	一般	加古川市	直接	加古川市	準用2	-	加古川圏域総合流域防災事業	泊川	加古川市						57		
1-A1-29	河川・ダム	一般	兵庫県	直接	兵庫県	広域系2 情報	-	阪神・淡路圏域総合流域防災事業	都志川 他5河川 牛内ダム 他7ダム	洲本市、明石市、西宮市、尼崎市、伊丹市、神戸市、宝塚市、三田市、川西市、猪名川町、南あわじ市、篠山市		■	■	■	■	■	2,107	H23-H24：地域自主戦略交付金
1-A1-34	河川	一般	兵庫県	直接	兵庫県	特構1,2	-	特定構造物改築事業(長寿命化計画の策定)	長寿命化計画策定(N=42箇所)	尼崎市、西宮市、加古川市、西脇市、姫路市、赤穂市、相生市、丹波市、上郡町、佐用町、高砂市、たつの市						300		

1-A1-35	河川	一般	兵庫県	直接	兵庫県	特構1	庄下川	庄下川特定構造物改築事業(松島排水機場)	延命化措置	尼崎市								554
1-A1-41	河川	一般	兵庫県	直接	兵庫県	特構1	昆陽川	昆陽川捷水路特定構造物改築事業(昆陽川捷水路排水機場)	延命化措置	尼崎市								184
1-A1-43	河川	一般	兵庫県	直接	兵庫県	特構2	西汐入川	西汐入川特定構造物改築事業(西汐入川排水機場)	延命化措置	姫路市								319
1-A1-45	河川	一般	兵庫県	直接	兵庫県	特構2	汐入川	汐入川特定構造物改築事業(汐入川排水機場)	延命化措置	姫路市								235
1-A1-50	河川	一般	兵庫県	直接	兵庫県	特構2	泊川	泊川特定構造物改築事業(泊川排水機場)	延命化措置	加古川市								136
1-A1-53	河川	一般	兵庫県	直接	兵庫県	特構2	西浜川	西浜川特定構造物改築事業(西浜川排水機場)	延命化措置	姫路市								205
1-A1-55	河川	一般	兵庫県	直接	兵庫県	特構2	汐入川	汐入川特定構造物改築事業(汐入川水門)	延命化措置	姫路市								27
1-A1-56	河川	一般	兵庫県	直接	兵庫県	特構2	西汐入川	西汐入川特定構造物改築事業(西汐入川水門)	延命化措置	姫路市								20
1-A1-61	河川	一般	佐用町	直接	佐用町	氾濫減災2	佐用川	洪水氾濫域減災対策事業	輪中堤	佐用町								18
1-A1-62	河川	一般	兵庫県	直接	兵庫県	特構2	泊川	泊川特定構造物改築事業(泊川防潮水門)	延命化措置	加古川市								52
1-A1-63	河川	一般	兵庫県	直接	兵庫県	特構2	天川	天川特定構造物改築事業(天川防潮水門)	延命化措置	高砂市								97
1-A1-64	河川	一般	兵庫県	直接	兵庫県	広域河川2	-	法華山谷川水系法華山谷川広域河川改修事業	法華山谷川	高砂市、加古川市								1,400
																		社会資本総合整備計画への位置づけ、事業内容等については、国土交通省が採択したH24年度補正予算で対応する内容とする。 (計画への位置づけ：早期の再度災害防止対策の推進、事業内容：下流部の矢板護岸の一部) なお、H24補正予算での事業区間は、地域自主戦略交付金で計画している区間のうち、上記計画への位置づけを行う箇所について実施する。
1-A1-67	河川	一般	兵庫県	直接	兵庫県	特構2	天川	天川特定構造物改築事業(天川潮止水門)	延命化措置	高砂市								64
1-A1-68	河川	一般	加古川市	直接	加古川市	氾濫減災2	法華山谷川	洪水氾濫域減災対策事業	輪中堤	加古川市								90
1-A1-70	河川	一般	兵庫県	直接	兵庫県	特構2	西浜川	西浜川特定構造物改築事業(西浜川水門)	延命化措置	姫路市								34
1-A1-71	河川	一般	兵庫県	直接	兵庫県	ダム	-	堰堤改良事業(長寿命化計画の策定及び変更)	引原ダム 他20ダム	宍粟市、朝来市、南あわじ市、姫路市、神戸市、三田市、上郡町、たつの市、丹波市、豊岡市、篠山市								100
1-A1-72	河川	一般	兵庫県	直接	兵庫県	ダム	-	堰堤改良事業	引原ダム 他17ダム	宍粟市、朝来市、南あわじ市、姫路市、神戸市、三田市、上郡町、たつの市、丹波市、豊岡市、篠山市								900
1-A1-73	河川	一般	兵庫県	直接	兵庫県	特構1	庄下川	床下川特定構造物改築事業(庄下川水門)	延命化措置	尼崎市								20
1-A1-74	河川	一般	兵庫県	直接	兵庫県	広域河川2	-	夢前川水系夢前川広域河川改修事業	夢前川	姫路市								100
小計(河川事業)																	69,184	

A2 砂防事業													事業実施期間(年度)					全体事業費 (百万円)	備考
番号	事業 種別	地域 種別	交付 対象	直接 間接	事業者	事業及び 施設種別	省略 工種	要素となる事業名	事業内容	市町村名	H22	H23	H24	H25	H26				
1-A2-(砂)1	砂防	一般	兵庫県	直接	-	通常砂防	-	塩辛川	砂防堰堤工 2基	朝来市						30			
1-A2-(砂)2	砂防	一般	兵庫県	直接	-	通常砂防	-	大蔵川	砂防堰堤工	養父市						190			
1-A2-(砂)3	砂防	一般	兵庫県	直接	-	通常砂防	-	内山川	砂防堰堤工	養父市		■	■	■	■	220	H23: 地域自主戦略交付金		
1-A2-(砂)4	砂防	一般	兵庫県	直接	-	通常砂防	-	若杉奥谷川	砂防堰堤工	養父市						200			
1-A2-(砂)5	砂防	一般	兵庫県	直接	-	通常砂防	-	流尾谷川	砂防堰堤工	養父市						150			
1-A2-(砂)6	砂防	一般	兵庫県	直接	-	通常砂防	-	相地川	砂防堰堤工	養父市						190			
1-A2-(砂)7	砂防	一般	兵庫県	直接	-	通常砂防	-	二見川	砂防堰堤工	養父市						319			
1-A2-(砂)8	砂防	一般	兵庫県	直接	-	通常砂防	-	青山川	砂防堰堤工	養父市						56			
1-A2-(砂)9	砂防	一般	兵庫県	直接	-	通常砂防	-	貝谷川	砂防堰堤工	豊岡市						60			
1-A2-(砂)10	砂防	一般	兵庫県	直接	-	通常砂防	-	奥小谷川	砂防堰堤工	豊岡市						308			
1-A2-(砂)11	砂防	一般	兵庫県	直接	-	通常砂防	-	舟木川	砂防堰堤工	豊岡市						90			
1-A2-(砂)12	砂防	一般	兵庫県	直接	-	通常砂防	-	東畑谷川	砂防堰堤工	豊岡市		■	■	■	■	100	H23-H24: 地域自主戦略交付金		
1-A2-(砂)13	砂防	一般	兵庫県	直接	-	通常砂防	-	細見桜尾川	砂防堰堤工	豊岡市						82			
1-A2-(砂)14	砂防	一般	兵庫県	直接	-	通常砂防	-	塚ヶ谷川	砂防堰堤工	豊岡市						121			
1-A2-(砂)15	砂防	一般	兵庫県	直接	-	通常砂防	-	滝川	砂防堰堤工	豊岡市						209			
1-A2-(砂)16	砂防	一般	兵庫県	直接	-	通常砂防	-	赤石川	砂防堰堤工	豊岡市						96			
1-A2-(砂)17	砂防	一般	兵庫県	直接	-	通常砂防	-	久良部川	砂防堰堤工	丹波市						186			
1-A2-(砂)18	砂防	一般	兵庫県	直接	-	通常砂防	-	永泰寺東谷川	砂防堰堤工	川辺郡猪名川町						186			
1-A2-(砂)19	砂防	一般	兵庫県	直接	-	通常砂防	-	笹尾谷川	砂防堰堤工	川辺郡猪名川町						40			
1-A2-(砂)20	砂防	一般	兵庫県	直接	-	通常砂防	-	平井川	砂防堰堤工	川辺郡猪名川町		■	■	■	■	150	H23-H24: 地域自主戦略交付金		
1-A2-(砂)21	砂防	一般	兵庫県	直接	-	通常砂防	-	南山谷川	砂防堰堤工	川辺郡猪名川町		■	■	■	■	106	H23-H24: 地域自主戦略交付金		
1-A2-(砂)22	砂防	一般	兵庫県	直接	-	通常砂防	-	城丸川	砂防堰堤工	宝塚市						176			
1-A2-(砂)23	砂防	一般	兵庫県	直接	-	通常砂防	-	黒見谷川	砂防堰堤工	丹波市						80			
1-A2-(砂)24	砂防	一般	兵庫県	直接	-	通常砂防	-	山手谷川	砂防堰堤工	丹波市		■	■	■	■	195	H23-H24: 地域自主戦略交付金		
1-A2-(砂)25	砂防	一般	兵庫県	直接	-	通常砂防	-	大部谷川	砂防堰堤工 3基	丹波市		■	■	■	■	150	H23-H24: 地域自主戦略交付金		
1-A2-(砂)26	砂防	一般	兵庫県	直接	-	通常砂防	-	小野谷川	砂防堰堤工	丹波市						324			
1-A2-(砂)27	砂防	一般	兵庫県	直接	-	通常砂防	-	城ノ川	砂防堰堤工	丹波市						204			
1-A2-(砂)28	砂防	一般	兵庫県	直接	-	通常砂防	-	大藤南谷川	砂防堰堤工	篠山市						103			
1-A2-(砂)29	砂防	一般	兵庫県	直接	-	通常砂防	-	奥畑中谷川	砂防堰堤工	篠山市						160			
1-A2-(砂)30	砂防	一般	兵庫県	直接	-	通常砂防	-	音羽谷川	砂防堰堤工	篠山市		■	■	■	■	160	H23-H24: 地域自主戦略交付金		
1-A2-(砂)31	砂防	一般	兵庫県	直接	-	通常砂防	-	奥今田川	砂防堰堤工 2基	篠山市		■	■	■	■	245	H23-H24: 地域自主戦略交付金		
1-A2-(砂)32	砂防	一般	兵庫県	直接	-	通常砂防	-	おた谷右支溪	砂防堰堤工	神戸市		■	■	■	■	80	H23-H24: 地域自主戦略交付金		
1-A2-(砂)33	砂防	一般	兵庫県	直接	-	通常砂防	-	野々谷川	砂防堰堤工 2基	宍粟市						260			
1-A2-(砂)34	砂防	一般	兵庫県	直接	-	通常砂防	-	樫ノ谷川	砂防堰堤工	宍粟市						160			
1-A2-(砂)35	砂防	一般	兵庫県	直接	-	通常砂防	-	岩ヶ口川	砂防堰堤工	宍粟市						280			
1-A2-(砂)36	砂防	一般	兵庫県	直接	-	通常砂防	-	山根川	砂防堰堤工	宍粟市						380			
1-A2-(砂)37	砂防	一般	兵庫県	直接	-	通常砂防	-	天神川	砂防堰堤工 3基	宍粟市		■	■	■	■	290	H23-H24: 地域自主戦略交付金		
1-A2-(砂)38	砂防	一般	兵庫県	直接	-	通常砂防	-	寺谷川	砂防堰堤工 3基	宍粟市						100			
1-A2-(砂)39	砂防	一般	兵庫県	直接	-	通常砂防	-	追分川	砂防堰堤工	たつの市						172			
1-A2-(砂)40	砂防	一般	兵庫県	直接	-	通常砂防	-	横松川	砂防堰堤工	たつの市						120			
1-A2-(砂)41	砂防	一般	兵庫県	直接	-	通常砂防	-	南犬飼谷川	砂防堰堤工	篠山市						62			
1-A2-(砂)42	砂防	一般	兵庫県	直接	-	通常砂防	-	北川下川	砂防堰堤工	篠山市						100			
1-A2-(砂)43	砂防	一般	兵庫県	直接	-	通常砂防	-	芝床川	砂防堰堤工	三田市						170			
1-A2-(砂)44	砂防	一般	兵庫県	直接	-	通常砂防	-	酒井川	砂防堰堤工	三田市		■	■	■	■	189	H23-H24: 地域自主戦略交付金		
1-A2-(砂)45	砂防	一般	兵庫県	直接	-	通常砂防	-	山田東谷川	砂防堰堤工 2基	三田市						278			
1-A2-(砂)46	砂防	一般	兵庫県	直接	-	通常砂防	-	善照寺谷川	砂防堰堤工 2基	西宮市		■	■	■	■	157	H23-H24: 地域自主戦略交付金		
1-A2-(砂)47	砂防	一般	兵庫県	直接	-	通常砂防	-	武庫川	山腹保全工	宝塚市 他		■	■	■	■	2,800	H24: 地域自主戦略交付金		
1-A2-(砂)48	砂防	一般	兵庫県	直接	-	通常砂防	-	中尾谷川	山腹保全工	神戸市		■	■	■	■	858	H24: 地域自主戦略交付金		
1-A2-(砂)49	砂防	一般	兵庫県	直接	-	通常砂防	-	梅木谷川	砂防堰堤工	神戸市						20			
1-A2-(砂)50	砂防	一般	兵庫県	直接	-	通常砂防	-	粟谷川	砂防堰堤工 2基	朝来市						180			
1-A2-(砂)51	砂防	一般	兵庫県	直接	-	通常砂防	-	ハタギリ谷川	砂防堰堤工	神崎郡神河町						76			
1-A2-(砂)52	砂防	一般	兵庫県	直接	-	通常砂防	-	小谷川	砂防堰堤工 2基	神崎郡神河町						226			
1-A2-(砂)53	砂防	一般	兵庫県	直接	-	通常砂防	-	下村谷川	砂防堰堤工	神崎郡神河町						255			
1-A2-(砂)54	砂防	一般	兵庫県	直接	-	通常砂防	-	亀岩川	砂防堰堤工	神崎郡神河町						323			
1-A2-(砂)55	砂防	一般	兵庫県	直接	-	通常砂防	-	前田川	砂防堰堤工	神崎郡市川町						100			
1-A2-(砂)56	砂防	一般	兵庫県	直接	-	通常砂防	-	大谷川	砂防堰堤工 3基	宍粟市		■	■	■	■	240	H23-H24: 地域自主戦略交付金		
1-A2-(砂)57	砂防	一般	兵庫県	直接	-	通常砂防	-	広国川	砂防堰堤工	佐用郡佐用町						170			
1-A2-(砂)58	砂防	一般	兵庫県	直接	-	通常砂防	-	下宿川	砂防堰堤工	佐用郡佐用町		■	■	■	■	100	H23: 地域自主戦略交付金		
1-A2-(砂)59	砂防	一般	兵庫県	直接	-	通常砂防	-	田此川	砂防堰堤工	佐用郡佐用町						100			
1-A2-(砂)60	砂防	一般	兵庫県	直接	-	通常砂防	-	宮ノ谷川	砂防堰堤工	佐用郡佐用町						86			

1-A2-(砂)202	砂防	一般	兵庫県	直接	-	通常砂防	-	西播・中播圏域総合流域防災事業	砂防堰堤工 3箇所 情報基盤・相互通報・基礎調査	姫路市、神戸町、市川町、福崎市、相生市、赤穂市、上郡町、佐用町、たつの市、太子町、宍粟市									270	H23-H24：地域自主戦略交付金
1-A2-(砂)203	砂防	一般	兵庫県	直接	-	通常砂防	-	円山川・但馬圏域総合流域防災事業	砂防堰堤工 10箇所 情報基盤・基礎調査	豊岡市、香美町、新温泉町、養父市、朝来市									1,457	H23-H24：地域自主戦略交付金
1-A2-(地)1	地すべり	一般	兵庫県	直接	-	地すべり	-	関宮地区地すべり対策事業	アンカー工	養父市									382	
1-A2-(地)2	地すべり	一般	兵庫県	直接	-	地すべり	-	前地区地すべり対策事業	アンカー工	美方郡新温泉町									75	
1-A2-(地)3	地すべり	一般	兵庫県	直接	-	地すべり	-	穰山地区地すべり対策事業	集水井工	美方郡香美町									139	
1-A2-(地)4	地すべり	一般	兵庫県	直接	-	地すべり	-	和佐父地区地すべり対策事業	アンカー工	美方郡香美町									22	
1-A2-(地)5	地すべり	一般	兵庫県	直接	-	地すべり	-	大谷(2)地区地すべり対策事業	アンカー工	美方郡香美町									48	
1-A2-(地)6	地すべり	一般	兵庫県	直接	-	地すべり	-	村岡地区地すべり対策事業	アンカー工	美方郡香美町									110	
1-A2-(地)7	地すべり	一般	兵庫県	直接	-	地すべり	-	高坂地区地すべり対策事業	集水井工	美方郡香美町									156	
1-A2-(地)8	地すべり	一般	兵庫県	直接	-	地すべり	-	灘吉野地区地すべり対策事業	集水井工	南あわじ市									68	
1-A2-(地)9	地すべり	一般	兵庫県	直接	-	地すべり	-	灘城方地区地すべり対策事業	集水井工	南あわじ市									200	
1-A2-(地)10	地すべり	一般	兵庫県	直接	-	地すべり	-	阪神・淡路圏域総合流域防災事業	集水井工 1箇所 情報基盤・基礎調査	西宮市、猪名川町、三田市、洲本市、淡路市、南あわじ市									528	H23-H24：地域自主戦略交付金
1-A2-(地)11	地すべり	一般	兵庫県	直接	-	地すべり	-	西播・中播圏域総合流域防災事業	基礎調査、緊急改築	赤穂市、上郡町、佐用町、たつの市、朝来市									282	
1-A2-(地)12	地すべり	一般	兵庫県	直接	-	地すべり	-	円山川・但馬圏域総合流域防災事業	集水井工 1箇所、緊急改築 情報基盤・基礎調査	豊岡市、香美町、新温泉町、養父市、朝来市									980	H23-H24：地域自主戦略交付金
1-A2-(地)13	地すべり	一般	兵庫県	直接	-	地すべり	-	祖岡地区地すべり対策事業	集水ボーリング工	香美町									829	
1-A2-(地)14	地すべり	一般	兵庫県	直接	-	地すべり	-	秋岡地区地すべり対策事業	アンカー工	香美町									1,033	
1-A2-(地)15	地すべり	一般	兵庫県	直接	-	地すべり	-	枚田地区地すべり対策事業	アンカー工	朝来市									543	
1-A2-(地)16	地すべり	一般	兵庫県	直接	-	地すべり	-	竹原野地区地すべり対策事業	アンカー工	朝来市									1,085	
1-A2-(急)1	急傾斜	一般	兵庫県	直接	-	急傾斜	-	二の谷(2)地区急傾斜地崩壊対策事業	法枠工	神戸市									50	
1-A2-(急)2	急傾斜	一般	兵庫県	直接	-	急傾斜	-	上ノ町地区急傾斜地崩壊対策事業	法枠工	神戸市									70	
1-A2-(急)3	急傾斜	一般	兵庫県	直接	-	急傾斜	-	五社地区急傾斜地崩壊対策事業	法枠工	神戸市									246	H23：地域自主戦略交付金
1-A2-(急)4	急傾斜	一般	兵庫県	直接	-	急傾斜	-	箕岡地区急傾斜地崩壊対策事業	擁壁工	神戸市									63	
1-A2-(急)5	急傾斜	一般	兵庫県	直接	-	急傾斜	-	グリーンベルト対策急傾斜地崩壊対策事業	法面工	神戸市									480	H23-H24：地域自主戦略交付金
1-A2-(急)6	急傾斜	一般	兵庫県	直接	-	急傾斜	-	向井畑地区急傾斜地崩壊対策事業	擁壁工	神戸市									70	
1-A2-(急)7	急傾斜	一般	兵庫県	直接	-	急傾斜	-	篠原台(2)地区急傾斜地崩壊対策事業	法枠工	神戸市									98	H23-H24：地域自主戦略交付金
1-A2-(急)8	急傾斜	一般	兵庫県	直接	-	急傾斜	-	名塩(8)地区急傾斜地崩壊対策事業	法枠工	西宮市									99	
1-A2-(急)9	急傾斜	一般	兵庫県	直接	-	急傾斜	-	船町(2)地区急傾斜地崩壊対策事業	擁壁工	西脇市									58	
1-A2-(急)10	急傾斜	一般	兵庫県	直接	-	急傾斜	-	城山(4)地区急傾斜地崩壊対策事業	法枠工	姫路市									72	
1-A2-(急)11	急傾斜	一般	兵庫県	直接	-	急傾斜	-	岡町(2)地区急傾斜地崩壊対策事業	擁壁工	姫路市									95	H23-H24：地域自主戦略交付金
1-A2-(急)12	急傾斜	一般	兵庫県	直接	-	急傾斜	-	長野地区急傾斜地崩壊対策事業	擁壁工	姫路市									95	
1-A2-(急)13	急傾斜	一般	兵庫県	直接	-	急傾斜	-	打越(4)地区急傾斜地崩壊対策事業	擁壁工	姫路市									100	
1-A2-(急)14	急傾斜	一般	兵庫県	直接	-	急傾斜	-	相生地区急傾斜地崩壊対策事業	法枠工	相生市									20	
1-A2-(急)15	急傾斜	一般	兵庫県	直接	-	急傾斜	-	須山地区急傾斜地崩壊対策事業	擁壁工	佐用郡佐用町									129	
1-A2-(急)16	急傾斜	一般	兵庫県	直接	-	急傾斜	-	口金近地区急傾斜地崩壊対策事業	擁壁工	佐用郡佐用町									180	
1-A2-(急)17	急傾斜	一般	兵庫県	直接	-	急傾斜	-	大向地区急傾斜地崩壊対策事業	擁壁工	佐用郡佐用町									80	
1-A2-(急)18	急傾斜	一般	兵庫県	直接	-	急傾斜	-	平岩(3)地区急傾斜地崩壊対策事業	擁壁工	揖保郡太子町									140	
1-A2-(急)19	急傾斜	一般	兵庫県	直接	-	急傾斜	-	栗町(5)地区急傾斜地崩壊対策事業	擁壁工	たつの市									100	
1-A2-(急)20	急傾斜	一般	兵庫県	直接	-	急傾斜	-	西本町地区急傾斜地崩壊対策事業	擁壁工	揖保郡太子町									50	
1-A2-(急)21	急傾斜	一般	兵庫県	直接	-	急傾斜	-	片島地区急傾斜地崩壊対策事業	擁壁工	たつの市									80	H23：地域自主戦略交付金
1-A2-(急)22	急傾斜	一般	兵庫県	直接	-	急傾斜	-	下霞城地区急傾斜地崩壊対策事業	法枠工	たつの市									50	
1-A2-(急)23	急傾斜	一般	兵庫県	直接	-	急傾斜	-	三方町地区急傾斜地崩壊対策事業	擁壁工	宍粟市									78	
1-A2-(急)24	急傾斜	一般	兵庫県	直接	-	急傾斜	-	日見谷地区急傾斜地崩壊対策事業	擁壁工	宍粟市									150	
1-A2-(急)25	急傾斜	一般	兵庫県	直接	-	急傾斜	-	須谷(1)地区急傾斜地崩壊対策事業	擁壁工	豊岡市									21	
1-A2-(急)26	急傾斜	一般	兵庫県	直接	-	急傾斜	-	門谷地区急傾斜地崩壊対策事業	擁壁工	豊岡市									70	
1-A2-(急)27	急傾斜	一般	兵庫県	直接	-	急傾斜	-	出合(1)地区急傾斜地崩壊対策事業	擁壁工	豊岡市									141	
1-A2-(急)28	急傾斜	一般	兵庫県	直接	-	急傾斜	-	上陰(1)地区急傾斜地崩壊対策事業	擁壁工	豊岡市									110	
1-A2-(急)29	急傾斜	一般	兵庫県	直接	-	急傾斜	-	畑上(2)地区急傾斜地崩壊対策事業	擁壁工	豊岡市									29	
1-A2-(急)30	急傾斜	一般	兵庫県	直接	-	急傾斜	-	庄境(1)地区急傾斜地崩壊対策事業	法枠工	豊岡市									45	
1-A2-(急)31	急傾斜	一般	兵庫県	直接	-	急傾斜	-	田結(1)地区急傾斜地崩壊対策事業	擁壁工	豊岡市									70	
1-A2-(急)32	急傾斜	一般	兵庫県	直接	-	急傾斜	-	芦谷(1)地区急傾斜地崩壊対策事業	擁壁工	豊岡市									200	H23-H24：地域自主戦略交付金
1-A2-(急)33	急傾斜	一般	兵庫県	直接	-	急傾斜	-	久田谷地区急傾斜地崩壊対策事業	擁壁工	豊岡市									120	H23：地域自主戦略交付金
1-A2-(急)34	急傾斜	一般	兵庫県	直接	-	急傾斜	-	頃垣地区急傾斜地崩壊対策事業	擁壁工	豊岡市									50	
1-A2-(急)35	急傾斜	一般	兵庫県	直接	-	急傾斜	-	福居地区急傾斜地崩壊対策事業	擁壁工	豊岡市									80	
1-A2-(急)36	急傾斜	一般	兵庫県	直接	-	急傾斜	-	奥小野地区急傾斜地崩壊対策事業	擁壁工	豊岡市									160	
1-A2-(急)37	急傾斜	一般	兵庫県	直接	-	急傾斜	-	金屋(2)地区急傾斜地崩壊対策事業	擁壁工	美方郡新温泉町									98	

1-A2-(急)38	急傾斜	一般	兵庫県	直接	-	急傾斜	-	余部地区急傾斜地崩壊対策事業	擁壁工	美方郡香美町							120	
1-A2-(急)39	急傾斜	一般	兵庫県	直接	-	急傾斜	-	城山地区急傾斜地崩壊対策事業	擁壁工	美方郡香美町							83	
1-A2-(急)40	急傾斜	一般	兵庫県	直接	-	急傾斜	-	日影地区急傾斜地崩壊対策事業	擁壁工	美方郡香美町							300	
1-A2-(急)41	急傾斜	一般	兵庫県	直接	-	急傾斜	-	三谷(2)地区急傾斜地崩壊対策事業	擁壁工	美方郡香美町							140	
1-A2-(急)42	急傾斜	一般	兵庫県	直接	-	急傾斜	-	ツルベバナ地区急傾斜地崩壊対策事業	法枠工	美方郡香美町							80	
1-A2-(急)43	急傾斜	一般	兵庫県	直接	-	急傾斜	-	丹生地地区急傾斜地崩壊対策事業	擁壁工	美方郡香美町							41	
1-A2-(急)44	急傾斜	一般	兵庫県	直接	-	急傾斜	-	味取地区急傾斜地崩壊対策事業	擁壁工	美方郡香美町							70	
1-A2-(急)45	急傾斜	一般	兵庫県	直接	-	急傾斜	-	久谷(4)地区急傾斜地崩壊対策事業	擁壁工	美方郡新温泉町			■	■	■	■	72	H23：地域自主戦略交付金
1-A2-(急)46	急傾斜	一般	兵庫県	直接	-	急傾斜	-	宮脇地区急傾斜地崩壊対策事業	擁壁工	美方郡新温泉町			■	■	■	■	83	H23-H24：地域自主戦略交付金
1-A2-(急)47	急傾斜	一般	兵庫県	直接	-	急傾斜	-	三谷(4)地区急傾斜地崩壊対策事業	擁壁工	美方郡新温泉町			■	■	■	■	98	H23-H24：地域自主戦略交付金
1-A2-(急)48	急傾斜	一般	兵庫県	直接	-	急傾斜	-	上計(1)地区急傾斜地崩壊対策事業	擁壁工	美方郡香美町			■	■	■	■	110	H23-H24：地域自主戦略交付金
1-A2-(急)49	急傾斜	一般	兵庫県	直接	-	急傾斜	-	高中(2)地区急傾斜地崩壊対策事業	擁壁工	養父市							50	
1-A2-(急)50	急傾斜	一般	兵庫県	直接	-	急傾斜	-	野谷地区急傾斜地崩壊対策事業	擁壁工	養父市							58	
1-A2-(急)51	急傾斜	一般	兵庫県	直接	-	急傾斜	-	中間(5)地区急傾斜地崩壊対策事業	擁壁工	養父市							87	
1-A2-(急)52	急傾斜	一般	兵庫県	直接	-	急傾斜	-	小城(1)地区急傾斜地崩壊対策事業	擁壁工	養父市							184	
1-A2-(急)53	急傾斜	一般	兵庫県	直接	-	急傾斜	-	福定地区急傾斜地崩壊対策事業	擁壁工	養父市							120	
1-A2-(急)54	急傾斜	一般	兵庫県	直接	-	急傾斜	-	大内地区急傾斜地崩壊対策事業	擁壁工	朝来市							87	
1-A2-(急)55	急傾斜	一般	兵庫県	直接	-	急傾斜	-	石風呂地区急傾斜地崩壊対策事業	擁壁工	朝来市							62	
1-A2-(急)56	急傾斜	一般	兵庫県	直接	-	急傾斜	-	竹原野(1)地区急傾斜地崩壊対策事業	擁壁工	朝来市							62	
1-A2-(急)57	急傾斜	一般	兵庫県	直接	-	急傾斜	-	水田地区急傾斜地崩壊対策事業	擁壁工	朝来市							73	
1-A2-(急)58	急傾斜	一般	兵庫県	直接	-	急傾斜	-	内海地区急傾斜地崩壊対策事業	擁壁工	朝来市							98	
1-A2-(急)59	急傾斜	一般	兵庫県	直接	-	急傾斜	-	和田山(2)地区急傾斜地崩壊対策事業	擁壁工	朝来市							400	
1-A2-(急)60	急傾斜	一般	兵庫県	直接	-	急傾斜	-	竹原野(3)地区急傾斜地崩壊対策事業	擁壁工	朝来市							80	
1-A2-(急)61	急傾斜	一般	兵庫県	直接	-	急傾斜	-	稲畑地区急傾斜地崩壊対策事業	擁壁工	丹波市							180	
1-A2-(急)62	急傾斜	一般	兵庫県	直接	-	急傾斜	-	井中地区急傾斜地崩壊対策事業	擁壁工	丹波市							90	
1-A2-(急)63	急傾斜	一般	兵庫県	直接	-	急傾斜	-	香良(1)地区急傾斜地崩壊対策事業	擁壁工	丹波市							100	
1-A2-(急)64	急傾斜	一般	兵庫県	直接	-	急傾斜	-	沢野地区急傾斜地崩壊対策事業	擁壁工	丹波市							80	
1-A2-(急)65	急傾斜	一般	兵庫県	直接	-	急傾斜	-	黒井(2)地区急傾斜地崩壊対策事業	法枠工	丹波市							98	H23：地域自主戦略交付金
1-A2-(急)66	急傾斜	一般	兵庫県	直接	-	急傾斜	-	物部(2)地区急傾斜地崩壊対策事業	法枠工	洲本市			■	■	■	■	98	H23-H24：地域自主戦略交付金
1-A2-(急)67	急傾斜	一般	兵庫県	直接	-	急傾斜	-	鮎原南谷(1)地区急傾斜地崩壊対策事業	法枠工	洲本市							90	
1-A2-(急)68	急傾斜	一般	兵庫県	直接	-	急傾斜	-	東本町(4)地区急傾斜地崩壊対策事業	擁壁工	南あわじ市							41	
1-A2-(急)69	急傾斜	一般	兵庫県	直接	-	急傾斜	-	塩屋(9)地区急傾斜地崩壊対策事業	法枠工	神戸市			■	■	■	■	200	H23：地域自主戦略交付金
1-A2-(急)71	急傾斜	一般	兵庫県	直接	-	急傾斜	-	萩原地区急傾斜地崩壊対策事業	法枠工	川西市			■	■	■	■	200	H23-H24：地域自主戦略交付金
1-A2-(急)72	急傾斜	一般	兵庫県	直接	-	急傾斜	-	小栢(2)地区急傾斜地崩壊対策事業	擁壁工	三田市							215	
1-A2-(急)73	急傾斜	一般	兵庫県	直接	-	急傾斜	-	羽安地区急傾斜地崩壊対策事業	擁壁工	西脇市							200	
1-A2-(急)75	急傾斜	一般	兵庫県	直接	-	急傾斜	-	飾西(1)地区急傾斜地崩壊対策事業	擁壁工	姫路市							200	
1-A2-(急)76	急傾斜	一般	兵庫県	直接	-	急傾斜	-	砥堀(4)地区急傾斜地崩壊対策事業	擁壁工	姫路市							150	
1-A2-(急)78	急傾斜	一般	兵庫県	直接	-	急傾斜	-	西谷(1)地区急傾斜地崩壊対策事業	擁壁工	神崎郡福崎町			■	■	■	■	300	H23-H24：地域自主戦略交付金
1-A2-(急)79	急傾斜	一般	兵庫県	直接	-	急傾斜	-	平福(1)地区急傾斜地崩壊対策事業	擁壁工	佐用郡佐用町							200	
1-A2-(急)80	急傾斜	一般	兵庫県	直接	-	急傾斜	-	西下野(2)地区急傾斜地崩壊対策事業	擁壁工	佐用郡佐用町							200	
1-A2-(急)81	急傾斜	一般	兵庫県	直接	-	急傾斜	-	林崎(3)地区急傾斜地崩壊対策事業	擁壁工	佐用郡佐用町							200	
1-A2-(急)82	急傾斜	一般	兵庫県	直接	-	急傾斜	-	尾長谷(3)地区急傾斜地崩壊対策事業	擁壁工	赤穂郡上郡町							210	
1-A2-(急)84	急傾斜	一般	兵庫県	直接	-	急傾斜	-	金剛山地区急傾斜地崩壊対策事業	擁壁工	たつの市							100	
1-A2-(急)85	急傾斜	一般	兵庫県	直接	-	急傾斜	-	岩見(4)地区急傾斜地崩壊対策事業	擁壁工	たつの市							300	
1-A2-(急)86	急傾斜	一般	兵庫県	直接	-	急傾斜	-	丹生山地区急傾斜地崩壊対策事業	擁壁工	揖保郡太子町							300	
1-A2-(急)87	急傾斜	一般	兵庫県	直接	-	急傾斜	-	安良地区急傾斜地崩壊対策事業	擁壁工	豊岡市							300	
1-A2-(急)88	急傾斜	一般	兵庫県	直接	-	急傾斜	-	守節(1)地区急傾斜地崩壊対策事業	擁壁工	美方郡香美町							300	
1-A2-(急)89	急傾斜	一般	兵庫県	直接	-	急傾斜	-	香住(1)地区急傾斜地崩壊対策事業	擁壁工	美方郡香美町							200	
1-A2-(急)91	急傾斜	一般	兵庫県	直接	-	急傾斜	-	中山下(2)地区急傾斜地崩壊対策事業	擁壁工	朝来市							300	
1-A2-(急)94	急傾斜	一般	兵庫県	直接	-	急傾斜	-	古河地区急傾斜地崩壊対策事業	擁壁工	丹波市							200	
1-A2-(急)98	急傾斜	一般	兵庫県	直接	-	急傾斜	-	鮎原西地区急傾斜地崩壊対策事業	擁壁工	洲本市							170	
1-A2-(急)99	急傾斜	一般	兵庫県	直接	-	急傾斜	-	福良新道地区急傾斜地崩壊対策事業	擁壁工	南あわじ市			■	■	■	■	300	H23-H24：地域自主戦略交付金
1-A2-(急)100	急傾斜	一般	兵庫県	直接	-	急傾斜	-	横松地区急傾斜地崩壊対策事業	擁壁工	たつの市							100	
1-A2-(急)101	急傾斜	一般	兵庫県	直接	-	急傾斜	-	西山地区急傾斜地崩壊対策事業	擁壁工	宍粟市							100	
1-A2-(急)102	急傾斜	一般	兵庫県	直接	-	急傾斜	-	阪神・淡路圏域総合流域防災事業	法枠工 5箇所 情報基盤・相互通報・基礎調査・緊急改築	神戸市、西宮市、芦屋市、伊丹市、宝塚市、川西市、猪名川町、三田市、洲本市、淡路市、南あわじ市			■	■	■	■	2,636	H23-H24：地域自主戦略交付金
1-A2-(急)103	急傾斜	一般	兵庫県	直接	-	急傾斜	-	加古川圏域総合流域防災事業	情報基盤・相互通報・基礎調査	明石市、加古川市、高砂市、稲美町、西脇市、三木市、小野市、加西市、加東市、多可町、篠山市、丹波市			■	■	■	■	131	H23-H24：地域自主戦略交付金

1-A2-(急)104	急傾斜	一般	兵庫県	直接	-	急傾斜	-	西播・中播圏域総合流域防災事業	情報基盤・相互通報・基礎調査・緊急対策	姫路市、神河町、市川町、福崎町、相生市、赤穂市、上郡町、佐用町、たつの市、太子町、宍粟市								162	H23-H24：地域自主戦略交付金
1-A2-(急)105	急傾斜	一般	兵庫県	直接	-	急傾斜	-	円山川・但馬圏域総合流域防災事業	情報基盤・相互通報・基礎調査・緊急対策	豊岡市、香美町、新温泉町、養父市、朝来市								70	H23-H24：地域自主戦略交付金
1-A2-(急)106	急傾斜	一般	兵庫県	直接	-	急傾斜	-	清水が丘(2)地区急傾斜地崩壊対策事業	法枠工	神戸市								70	H23-H24：地域自主戦略交付金
1-A2-(急)107	急傾斜	一般	兵庫県	直接	-	急傾斜	-	上王子地区急傾斜地崩壊対策事業	擁壁工	西脇市								70	H23：地域自主戦略交付金
1-A2-(急)108	急傾斜	一般	兵庫県	直接	-	急傾斜	-	中陰(1)地区急傾斜地崩壊対策事業	擁壁工	豊岡市								250	
1-A2-(急)109	急傾斜	一般	兵庫県	直接	-	急傾斜	-	入江地区急傾斜地崩壊対策事業	擁壁工	美方郡香美町								100	H23-H24：地域自主戦略交付金
1-A2-(急)110	急傾斜	一般	兵庫県	直接	-	急傾斜	-	広井地区急傾斜地崩壊対策事業	擁壁工	美方郡香美町								170	H23-H24：地域自主戦略交付金
1-A2-(急)111	急傾斜	一般	兵庫県	直接	-	急傾斜	-	十二所一(3)地区急傾斜地崩壊対策事業	擁壁工	養父市								100	
1-A2-(急)112	急傾斜	一般	兵庫県	直接	-	急傾斜	-	中地区急傾斜地崩壊対策事業	擁壁工	朝来市								100	
1-A2-(急)113	急傾斜	一般	兵庫県	直接	-	急傾斜	-	大願寺(4)地区急傾斜地崩壊対策事業	法枠工	佐用町								150	
1-A2-(急)114	急傾斜	一般	兵庫県	直接	-	急傾斜	-	外野(1)地区急傾斜地崩壊対策事業	擁壁工	養父市								100	
1-A2-(急)115	急傾斜	一般	兵庫県	直接	-	急傾斜	-	上竹田(1)地区急傾斜地崩壊対策事業	擁壁工	丹波市								100	
1-A2-(急)116	急傾斜	一般	兵庫県	直接	-	急傾斜	-	大名草地区急傾斜地崩壊対策事業	擁壁工	丹波市								100	
1-A2-(急)117	急傾斜	一般	兵庫県	直接	-	急傾斜	-	下山口(9)地区急傾斜地崩壊対策事業	法枠工	西宮市								240	H24：地域自主戦略交付金
1-A2-(急)118	急傾斜	一般	兵庫県	直接	-	急傾斜	-	柏尾台(2)地区急傾斜地崩壊対策事業	法枠工	神戸市								150	H24：地域自主戦略交付金
1-A2-(急)119	急傾斜	一般	兵庫県	直接	-	急傾斜	-	清住(3)地区急傾斜地崩壊対策事業	擁壁工	姫路市								100	
1-A2-(急)120	急傾斜	一般	兵庫県	直接	-	急傾斜	-	西谷(2)地区急傾斜地崩壊対策事業	擁壁工	神崎郡福崎町								189	
1-A2-(急)121	急傾斜	一般	兵庫県	直接	-	急傾斜	-	西下野(3)地区急傾斜地崩壊対策事業	擁壁工	佐用郡佐用町								100	
1-A2-(急)122	急傾斜	一般	兵庫県	直接	-	急傾斜	-	佐用新町(1)地区急傾斜地崩壊対策事業	擁壁工	佐用郡佐用町								70	
1-A2-(急)123	急傾斜	一般	兵庫県	直接	-	急傾斜	-	佐用新町(2)地区急傾斜地崩壊対策事業	擁壁工	佐用郡佐用町								133	
1-A2-(急)124	急傾斜	一般	兵庫県	直接	-	急傾斜	-	安賀地区急傾斜地崩壊対策事業	擁壁工	宍粟市								368	
1-A2-(急)125	急傾斜	一般	兵庫県	直接	-	急傾斜	-	奥矢根(2)地区急傾斜地崩壊対策事業	擁壁工	豊岡市								100	
1-A2-(急)126	急傾斜	一般	兵庫県	直接	-	急傾斜	-	梶原地区急傾斜地崩壊対策事業	法枠工	豊岡市								250	
1-A2-(急)127	急傾斜	一般	兵庫県	直接	-	急傾斜	-	西地区急傾斜地崩壊対策事業	擁壁工	美方郡香美町								467	
1-A2-(急)128	急傾斜	一般	兵庫県	直接	-	急傾斜	-	川西(1)地区急傾斜地崩壊対策事業	擁壁工	養父市								300	
1-A2-(急)129	急傾斜	一般	兵庫県	直接	-	急傾斜	-	上地(2)地区急傾斜地崩壊対策事業	擁壁工	朝来市								183	
1-A2-(急)130	急傾斜	一般	兵庫県	直接	-	急傾斜	-	上地(3)地区急傾斜地崩壊対策事業	擁壁工	朝来市								167	
1-A2-(急)131	急傾斜	一般	兵庫県	直接	-	急傾斜	-	中瀬(2)地区急傾斜地崩壊対策事業	擁壁工	養父市								150	
1-A2-(急)132	急傾斜	一般	兵庫県	直接	-	急傾斜	-	上物部(2)地区急傾斜地崩壊対策事業	擁壁工	洲本市								106	
1-A2-(急)133	急傾斜	一般	兵庫県	直接	-	急傾斜	-	浜(1)地区急傾斜地崩壊対策事業	擁壁工	洲本市								112	
1-A2-(急)134	急傾斜	一般	兵庫県	直接	-	急傾斜	-	鮭尾地区急傾斜地崩壊対策事業	擁壁工	姫路市								98	
1-A2-(急)135	急傾斜	一般	兵庫県	直接	-	急傾斜	-	長谷(2)地区急傾斜地崩壊対策事業	擁壁工	豊岡市								105	
1-A2-(急)136	急傾斜	一般	兵庫県	直接	-	急傾斜	-	諸寄(3)地区急傾斜地崩壊対策事業	擁壁工	美方郡新温泉町								95	
1-A2-(急)137	急傾斜	一般	兵庫県	直接	-	急傾斜	-	歌長(7)地区急傾斜地崩壊対策事業	擁壁工	美方郡新温泉町								140	
1-A2-(急)138	急傾斜	一般	兵庫県	直接	-	急傾斜	-	西下野(1)地区急傾斜地崩壊対策事業	擁壁工	佐用郡佐用町								110	
1-A2-(急)139	急傾斜	一般	兵庫県	直接	-	急傾斜	-	茶間(3)地区急傾斜地崩壊対策事業	法枠工	淡路市								80	
1-A2-(急)140	急傾斜	一般	兵庫県	直接	-	急傾斜	-	吉尾地区急傾斜地崩壊対策事業	法枠工	神戸市								100	
1-A2-(急)141	急傾斜	一般	兵庫県	直接	-	急傾斜	-	二ノ谷地区急傾斜地崩壊対策事業	法枠工	神戸市								77	
1-A2-(急)142	急傾斜	一般	兵庫県	直接	-	急傾斜	-	向イ谷地区急傾斜地崩壊対策事業	法枠工	神戸市								190	
1-A2-(急)143	急傾斜	一般	兵庫県	直接	-	急傾斜	-	加茂(3)地区急傾斜地崩壊対策事業	法枠工	川西市								120	
1-A2-(急)144	急傾斜	一般	兵庫県	直接	-	急傾斜	-	青山(1)地区急傾斜地崩壊対策事業	擁壁工	姫路市								79	
1-A2-(急)145	急傾斜	一般	兵庫県	直接	-	急傾斜	-	佐方(1)地区急傾斜地崩壊対策事業	擁壁工	相生市								360	
1-A2-(急)146	急傾斜	一般	兵庫県	直接	-	急傾斜	-	有年横尾(2)地区急傾斜地崩壊対策事業	擁壁工	赤穂市								120	
1-A2-(急)147	急傾斜	一般	兵庫県	直接	-	急傾斜	-	目坂(1)地区急傾斜地崩壊対策事業	擁壁工	赤穂市								80	
1-A2-(急)148	急傾斜	一般	兵庫県	直接	-	急傾斜	-	目坂(2)地区急傾斜地崩壊対策事業	擁壁工	赤穂市								160	
1-A2-(急)149	急傾斜	一般	兵庫県	直接	-	急傾斜	-	三津地区急傾斜地崩壊対策事業	擁壁工	宍粟市								152	
1-A2-(急)150	急傾斜	一般	兵庫県	直接	-	急傾斜	-	細見地区急傾斜地崩壊対策事業	擁壁工	豊岡市								161	
1-A2-(急)151	急傾斜	一般	兵庫県	直接	-	急傾斜	-	新堂地区急傾斜地崩壊対策事業	擁壁工	豊岡市								215	
1-A2-(急)152	急傾斜	一般	兵庫県	直接	-	急傾斜	-	佐野(2)地区急傾斜地崩壊対策事業	擁壁工	豊岡市								138	
1-A2-(急)153	急傾斜	一般	兵庫県	直接	-	急傾斜	-	大谷(1)地区急傾斜地崩壊対策事業	擁壁工	香美町								175	
1-A2-(急)154	急傾斜	一般	兵庫県	直接	-	急傾斜	-	岡(1)地区急傾斜地崩壊対策事業	擁壁工	養父市								300	
1-A2-(急)155	急傾斜	一般	兵庫県	直接	-	急傾斜	-	上藪崎(1)地区急傾斜地崩壊対策事業	擁壁工	養父市								100	
1-A2-(急)156	急傾斜	一般	兵庫県	直接	-	急傾斜	-	上藪崎(2)地区急傾斜地崩壊対策事業	擁壁工	養父市								100	
1-A2-(急)157	急傾斜	一般	兵庫県	直接	-	急傾斜	-	中町地区急傾斜地崩壊対策事業	擁壁工	朝来市								200	
1-A2-(急)158	急傾斜	一般	兵庫県	直接	-	急傾斜	-	大岡地区急傾斜地崩壊対策事業	擁壁工	丹波市								230	
1-A2-(急)159	急傾斜	一般	兵庫県	直接	-	急傾斜	-	井根口地区急傾斜地崩壊対策事業	擁壁工	丹波市								130	
1-A2-(急)160	急傾斜	一般	兵庫県	直接	-	急傾斜	-	鏡(3)地区急傾斜地崩壊対策事業	擁壁工	香美町								100	

1-A2-(急)161	急傾斜	一般	兵庫県	直接	-	急傾斜	-	田結(2)地区急傾斜地崩壊対策事業	擁壁工	豊岡市										88	
1-A2-(急)162	急傾斜	一般	兵庫県	直接	-	急傾斜	-	湯(10)地区急傾斜地崩壊対策事業	法枠工	新温泉町										80	
1-A2-(急)163	急傾斜	一般	兵庫県	直接	-	急傾斜	-	中瀬(1)地区急傾斜地崩壊対策事業	擁壁工	養父市										80	
1-A2-(急)164	急傾斜	一般	兵庫県	直接	-	急傾斜	-	大名草(3)地区急傾斜地崩壊対策事業	擁壁工	丹波市										135	
1-A2-(急)165	急傾斜	一般	兵庫県	直接	-	急傾斜	-	磯地区急傾斜地崩壊対策事業	法枠工	姫路市										73	
1-A2-(急)166	急傾斜	一般	兵庫県	直接	-	急傾斜	-	小浦の辻地区急傾斜地崩壊対策事業	法枠工	姫路市										70	
1-A2-(急)167	急傾斜	一般	兵庫県	直接	-	急傾斜	-	河谷地区急傾斜地崩壊対策事業	法枠工	豊岡市										258	
1-A2-(急)168	急傾斜	一般	兵庫県	直接	-	急傾斜	-	小島(2)地区急傾斜地崩壊対策事業	柵工	豊岡市										162	
1-A2-(急)169	急傾斜	一般	兵庫県	直接	-	急傾斜	-	大明神地区急傾斜地崩壊対策事業	柵工	養父市										90	
1-A2-1	砂防・急傾斜・地すべり	一般	兵庫県	直接	-	情報基盤	-	阪神・淡路圏域総合流域防災事業	情報基盤	神戸市、西宮市、芦屋市、伊丹市、宝塚市、川西市、猪名川町、三田市、洲本市、淡路市、南あわじ市										21	
1-A2-2	砂防・急傾斜・地すべり	一般	兵庫県	直接	-	情報基盤	-	加古川圏域総合流域防災事業	情報基盤	明石市、加古川市、高砂市、稲美町、西脇市、三木市、小野市、加西市、加東市、多可町、篠山市、丹波市											39
1-A2-3	砂防・急傾斜・地すべり	一般	兵庫県	直接	-	情報基盤	-	西播・中播圏域総合流域防災事業	情報基盤	姫路市、神河町、市川町、福崎市、相生市、赤穂市、上郡町、佐用町、たつの市、太子町、宍粟市											3
1-A2-4	砂防・急傾斜・地すべり	一般	兵庫県	直接	-	情報基盤	-	円山川・但馬圏域総合流域防災事業	情報基盤	豊岡市、香美町、新温泉町、養父市、朝来市											3
1-A2-5	砂防・急傾斜・地すべり	一般	兵庫県	直接	-	基礎調査	-	阪神・淡路圏域総合流域防災事業	基礎調査	神戸市、西宮市、芦屋市、伊丹市、宝塚市、川西市、猪名川町、三田市、洲本市、淡路市、南あわじ市											165
1-A2-6	砂防・急傾斜・地すべり	一般	兵庫県	直接	-	基礎調査	-	加古川圏域総合流域防災事業	基礎調査	明石市、加古川市、高砂市、稲美町、西脇市、三木市、小野市、加西市、加東市、多可町、篠山市、丹波市											135
1-A2-7	砂防・急傾斜・地すべり	一般	兵庫県	直接	-	基礎調査	-	西播・中播圏域総合流域防災事業	基礎調査	姫路市、神河町、市川町、福崎市、相生市、赤穂市、上郡町、佐用町、たつの市、太子町、宍粟市											150
1-A2-8	砂防・急傾斜・地すべり	一般	兵庫県	直接	-	基礎調査	-	円山川・但馬圏域総合流域防災事業	基礎調査	豊岡市、香美町、新温泉町、養父市、朝来市											120
小計(砂防関係事業)																			64,199		

A3 海岸事業													全体事業費 (百万円)	備考			
番号	事業種別	地域種別	交付対象	直接間接	事業者	事業及び施設種別	省略工種	要素となる事業名	事業内容	市町村名	事業実施期間(年度)						
											H22	H23			H24	H25	H26
1-A3-1	海岸	市街地	兵庫県	直接	兵庫県	港 高潮	継続	尼崎西宮芦屋港海岸(海岸地区)	排水機場改修	尼崎市						3,703	
1-A3-2	海岸	市街地	兵庫県	直接	兵庫県	港 高潮	継続	尼崎西宮芦屋港海岸(内港地区)	L=500m 護岸	尼崎市						273	H23~24は全国防災
1-A3-4	海岸	一般	兵庫県	直接	兵庫県	港 高潮	継続	姫路港海岸(浜田地区)	L=500m 胸壁、護岸	姫路市						176	H23~24は全国防災
1-A3-5	海岸	一般	兵庫県	直接	兵庫県	港 高潮	継続	姫路港海岸(飾磨地区)	排水機場改修	姫路市						2,027	H23~24は全国防災
1-A3-6	海岸	一般	兵庫県	直接	兵庫県	港 高潮	継続	福良港海岸(福良地区)	L=880m 胸壁、護岸等	南あわじ市						1,042	H23~24は全国防災
1-A3-7	海岸	一般	兵庫県	直接	兵庫県	港 耐震	継続	東播磨港海岸(高砂地区)	L=420m 護岸	高砂市						683	H23-H24: 地域自主戦略交付金
1-A3-8	海岸	一般	兵庫県	直接	兵庫県	港 老朽化	継続	赤穂港海岸(御崎地区)	L=30m 堤防	赤穂市						20	
1-A3-9	海岸	一般	兵庫県	直接	兵庫県	港 老朽化	新設	赤穂港海岸(御崎地区)	L=430m 護岸	赤穂市						505	H23-H24: 地域自主戦略交付金
1-A3-10	海岸	一般	兵庫県	直接	兵庫県	港 老朽化	新設	福良港海岸(福良地区)	排水機場改修	南あわじ市						138	H23-H24: 地域自主戦略交付金
1-A3-11	海岸	一般	兵庫県	直接	兵庫県	港 老朽化	新設	尼崎西宮芦屋港海岸(海岸地区)	開門改修	尼崎市						101	H23: 地域自主戦略交付金
1-A3-12	海岸	一般	兵庫県	直接	兵庫県	港 津波・高潮	新設	尼崎西宮芦屋港海岸 他	陸隔運監視視化 他	尼崎市 他						1,230	H23-H24: 地域自主戦略交付金
1-A3-14	海岸	一般	兵庫県	直接	兵庫県	河 侵食	-	内田海岸 侵食対策事業	L=450m 消波堤、レキ養浜	洲本市						577	H23-H24: 地域自主戦略交付金
1-A3-15	海岸	一般	兵庫県	直接	兵庫県	河 侵食	-	五色浜海岸 侵食対策事業	人工リーフ、養浜	洲本市、南あわじ市						369	H23-H24: 地域自主戦略交付金
1-A3-16	海岸	一般	兵庫県	直接	兵庫県	河 津波・高潮	-	西淡海岸他 津波高潮危機管理対策緊急事業	護岸破堤防止、津波情報提供施設	淡路市、洲本市、南あわじ市						200	
1-A3-18	海岸	一般	兵庫県	直接	兵庫県	港 侵食	新設	由良港海岸(外港地区)	L=200m 消波堤	洲本市						200	H23-H24: 地域自主戦略交付金
1-A3-19	海岸	一般	兵庫県	直接	兵庫県	河 老朽化	-	淡路海岸 海岸堤防老朽化対策緊急事業	L=1000m 護岸(改修)	淡路市						653	H23-H24: 地域自主戦略交付金
1-A3-19(2)	海岸	一般	兵庫県	直接	兵庫県	河 高潮	-	西淡海岸他高潮対策事業	堤防補強等	洲本市、南あわじ市						30	H24: 全国防災
1-A3-19(3)	海岸	一般	兵庫県	直接	兵庫県	河 高潮	-	淡路海岸高潮対策事業	堤防補強等	淡路市						170	H24: 全国防災
1-A3-20	海岸	一般	兵庫県	直接	兵庫県	港 老朽化	新設	津屋山港海岸(瀬戸地区)	水門改修	豊岡市						70	H24: 地域自主戦略交付金
1-A3-21	海岸	一般	兵庫県	直接	兵庫県	港 老朽化	新設	尼崎西宮芦屋港海岸(丸島地区、東海岸町地区他)	L=1800m 護岸	尼崎市、西宮市						900	
1-A3-22	海岸	一般	兵庫県	直接	兵庫県	港 老朽化	新設	姫路港海岸(飾磨地区、白浜地区他)	L=400m 護岸(改修)	姫路市						500	H24: 地域自主戦略交付金
1-A3-23	海岸	一般	兵庫県	直接	兵庫県	港 老朽化	新設	相生港海岸(旭地区)	排水機場改修	相生市						73	H24: 地域自主戦略交付金
1-A3-24	海岸	一般	兵庫県	直接	兵庫県	港 老朽化	新設	阿万港海岸(阿万地区)	L=100m 護岸、陸隔	南あわじ市						210	H24: 地域自主戦略交付金
1-A3-25	海岸	一般	兵庫県	直接	兵庫県	港 高潮	新設	姫路港海岸(大江島地区)	排水機場改修	姫路市						100	
1-A3-26	海岸	一般	兵庫県	直接	兵庫県	港 高潮	新設	澁谷海岸(湊地区)	排水機場改修	南あわじ市						100	
1-A3-27	海岸	一般	兵庫県	直接	兵庫県	港 老朽化	新設	東播磨港海岸(高砂地区)	L=1,000m 護岸(改修)	高砂市						100	
1-A3-28	海岸	一般	兵庫県	直接	兵庫県	港 海岸環境	新設	赤穂港海岸 海岸環境整備事業	L=350m 養浜、突堤	赤穂市						100	
1-A3-29	海岸	一般	兵庫県	直接	兵庫県	港 老朽化	新設	尼崎西宮芦屋港海岸(西海岸町地区他)	排水機場改修	尼崎市						100	
1-A3-30	海岸	一般	兵庫県	直接	兵庫県	港 老朽化	新設	兵庫県沿岸長寿命化計画の策定(港湾局海岸)	調査、計画策定	尼崎市 他						50	
1-A3-31	海岸	一般	兵庫県	直接	兵庫県	河 老朽化	新設	兵庫県沿岸長寿命化計画の策定(水国局海岸)	調査、計画策定	淡路市 他						50	
											小計(海岸事業)					14,450	
											合計					147,833	

B 関連社会資本整備事業													全体事業費 (百万円)	備考			
番号	事業種別	地域種別	交付対象	直接間接	事業者	省略工種	要素となる事業名	事業内容	市町村名	事業実施期間(年度)							
										H22	H23	H24			H25	H26	
											合計						
番号	一体的に実施することにより期待される効果												備考				

C 効果促進事業													全体事業費 (百万円)	備考		
番号	事業種別	地域種別	交付対象	直接間接	事業者	省略工種	要素となる事業名	事業内容	市町村名	事業実施期間(年度)						
										H22	H23	H24			H25	H26
1-C1-1	河川	一般	兵庫県	直接	兵庫県	-	浸水被害軽減対策事業	堤防補強、二線堤、輪中堤	佐用町、上郡町						2,200	
1-C1-2	河川	一般	兵庫県	直接	兵庫県	活動支援	浸水想定区域調査	県管理河川における浸水想定区域調査	県内一円						388	
1-C1-3	河川	一般	兵庫県	直接	兵庫県	-	東川特定構造物改築事業 他32事業	延命化措置	尼崎市、西宮市、加古川市、姫路市、赤穂市、たつの市、南あわじ市、高砂市、相生市						1,502	
1-C1-4	ダム	一般	兵庫県	直接	兵庫県	-	総合的豪雨災害対策緊急事業	既存施設有効活用計画策定	三田市、粟栗市、朝来市						150	H23-H24: 地域自主戦略交付金
1-C1-5	河川	一般	兵庫県	直接	兵庫県	-	流域貯留浸透対策	県管理河川の流域での流域対策	県内一円						300	
1-C2-1	計画・調査	一般	上郡町	直接	上郡町	-	土砂災害ハザードマップ作成業務	土砂災害ハザードマップの作成	上郡町						7	
1-C2-2	計画・調査	一般	豊岡市	直接	豊岡市	-	土砂災害危険度判定システム構築業務	土砂災害危険度判定システムの構築	豊岡市						13	
1-C2-3	計画・調査	一般	上郡町	直接	上郡町	-	箇所別土砂災害危険度予測システム構築業務	箇所別土砂災害危険度予測システムの構築	上郡町						12	
1-C2-4	計画・調査	一般	三田市	直接	三田市	-	箇所別土砂災害危険度予測システム構築業務	箇所別土砂災害危険度予測システムの構築	三田市						19	
1-C2-5	計画・調査	一般	猪名川町	直接	猪名川町	-	土砂災害ハザードマップ作成業務	土砂災害ハザードマップの作成	猪名川町						4	
1-C2-6	計画・調査	一般	養父市	直接	養父市	-	土砂災害ハザードマップ作成業務	土砂災害ハザードマップの作成	養父市						2	
1-C2-7	計画・調査	一般	淡路市	直接	淡路市	-	土砂災害ハザードマップ作成業務	土砂災害ハザードマップの作成	淡路市						13	
1-C2-8	砂防	一般	兵庫県	直接	兵庫県	-	砂防関係施設の緊急点検	砂防関係施設の緊急点検	県内一円						40	(11/14)

1-C2-9	砂防	一般	兵庫県	直接	兵庫県	-	仁川百合野町地区	資料館展示物更新	西宮市									40
1-C2-10	計画・調査	一般	神戸市	直接	神戸市	-	箇所別土砂災害危険度予測システム構築業務	箇所別土砂災害危険度予測システムの構築	神戸市									2
1-C2-11	計画・調査	一般	西宮市	直接	西宮市	-	箇所別土砂災害危険度予測システム構築業務	箇所別土砂災害危険度予測システムの構築	西宮市									10
1-C2-12	計画・調査	一般	丹波市	直接	丹波市	-	箇所別土砂災害危険度予測システム構築業務	箇所別土砂災害危険度予測システムの構築	丹波市									12
1-C2-13	計画・調査	一般	篠山市	直接	篠山市	-	箇所別土砂災害危険度予測システム構築業務	箇所別土砂災害危険度予測システムの構築	篠山市									12
1-C2-(急)6	急傾斜	一般	兵庫県	直接	-	-	東畦野地区急傾斜地崩壊対策事業	法枠工	川西市									60
1-C2-(急)7	急傾斜	一般	兵庫県	直接	-	-	広沢地区急傾斜地崩壊対策事業	法枠工	三田市									5
1-C2-(急)11	急傾斜	一般	兵庫県	直接	-	-	上石地区急傾斜地崩壊対策事業	擁壁工	豊岡市									60
1-C2-(急)12	急傾斜	一般	兵庫県	直接	-	-	奥赤地区急傾斜地崩壊対策事業	擁壁工	豊岡市									58
1-C2-(急)21	急傾斜	一般	兵庫県	直接	-	-	一庫地区急傾斜地崩壊対策事業	法枠工	川西市									22
1-C2-(急)22	急傾斜	一般	兵庫県	直接	-	-	三谷(2)地区急傾斜地崩壊対策事業	擁壁工	美方郡香美町									5
1-C2-(急)23	急傾斜	一般	兵庫県	直接	-	-	宮脇地区急傾斜地崩壊対策事業	擁壁工	美方郡香美町									16
1-C2-(急)24	急傾斜	一般	兵庫県	直接	-	-	鮎原南谷(1)地区急傾斜地崩壊対策事業	擁壁工	洲本市									18
1-C3-1	調査	一般	兵庫県	直接	兵庫県	-	尼崎西宮芦屋港海岸 他	海岸保全施設老朽化調査	尼崎市 他									350
1-C3-2	海岸	一般	兵庫県	直接	兵庫県	-	阿那賀海岸	離岸堤(改修)	南あわじ市									210
合計																	5,530	

番号	一体的に実施することにより期待される効果																	備考
1-C1-1	基幹事業(1-A1-5)と既往最大洪水による浸水被害軽減対策(堤防補強、二線堤、輪中堤)を一体的に施行することにより、下流への洪水負荷を軽減させつつ、浸水被害の軽減が図れる。																	
1-C1-2	基幹事業(1-A1-1~3, 5, 6, 10~12, 14, 18, 34)のハード対策と、整備途上の河川における浸水想定区域図作成によるソフト事業を一体的に実施することにより、浸水による人的被害の軽減効果を発現する。																	
1-C1-3	基幹事業(1-A1-35~60, 62~63, 65~67, 69~70)と一体的に、非致命機器の更新、分解整備、塗装を行うことで、施設全体の延命化を図ることが出来る。																	
1-C1-5	基幹事業(1-A1-1~12, 18, 19, 24, 25, 27, 29, 64, 74)と一体的に流域対策を行うことにより、総合的な治水対策を推進する。																	
1-C2-1	ハザードマップの公表により、災害時における住民の適切な対応を促し、被害軽減を図る。																	
1-C2-2	豪雨時の土砂災害の地域的・時間的危険度を判定するシステムを構築することにより、住民に安全な避難行動を促す。																	
1-C2-3	豪雨時の土砂災害の地域的・時間的危険度を判定するシステムを構築することにより、住民に安全な避難行動を促す。																	
1-C2-4	豪雨時の土砂災害の地域的・時間的危険度を判定するシステムを構築することにより、住民に安全な避難行動を促す。																	
1-C2-5	ハザードマップの公表により、災害時における住民の適切な対応を促し、被害軽減を図る。																	
1-C2-6	ハザードマップの公表により、災害時における住民の適切な対応を促し、被害軽減を図る。																	
1-C2-7	ハザードマップの公表により、災害時における住民の適切な対応を促し、被害軽減を図る。																	
1-C2-8	砂防関係施設の健全度を把握するために緊急点検を行う。																	
1-C2-9	「災害教訓の継承」をテーマに、展示物等の更新を図り、引き続き防災学習の場を提供する。																	
1-C2-10	豪雨時の土砂災害の地域的・時間的危険度を判定するシステムを構築することにより、住民に安全な避難行動を促す。																	
1-C2-11	豪雨時の土砂災害の地域的・時間的危険度を判定するシステムを構築することにより、住民に安全な避難行動を促す。																	
1-C2-12	豪雨時の土砂災害の地域的・時間的危険度を判定するシステムを構築することにより、住民に安全な避難行動を促す。																	
1-C2-13	豪雨時の土砂災害の地域的・時間的危険度を判定するシステムを構築することにより、住民に安全な避難行動を促す。																	
1-C2-(急)6	法枠工を整備することにより、土砂災害から人家を保全する。																	
1-C2-(急)7	法枠工を整備することにより、土砂災害から人家を保全する。																	
1-C2-(急)11	擁壁工を整備することにより、土砂災害から人家を保全する。																	
1-C2-(急)12	擁壁工を整備することにより、土砂災害から人家を保全する。																	
1-C2-(急)21	法枠工を整備することにより、土砂災害から人家を保全する。																	
1-C2-(急)22	擁壁工を整備することにより、土砂災害から人家を保全する。																	
1-C2-(急)23	擁壁工を整備することにより、土砂災害から人家を保全する。																	
1-C2-(急)24	擁壁工を整備することにより、土砂災害から人家を保全する。																	
1-C3-1	海岸保全施設の老朽化状況を把握するために、矢板式護岸等の腐食状況調査等(二次点検レベル)を実施し、今後の基幹事業(老朽化対策事業等)の計画立案に資する。																	
1-C3-2	基幹事業(1-A3-16)による津波・高潮対策(護岸補強工)と一体的に高潮時の越波対策(離岸堤の高上げ)を実施することにより、背後の人家等を保全する。																	

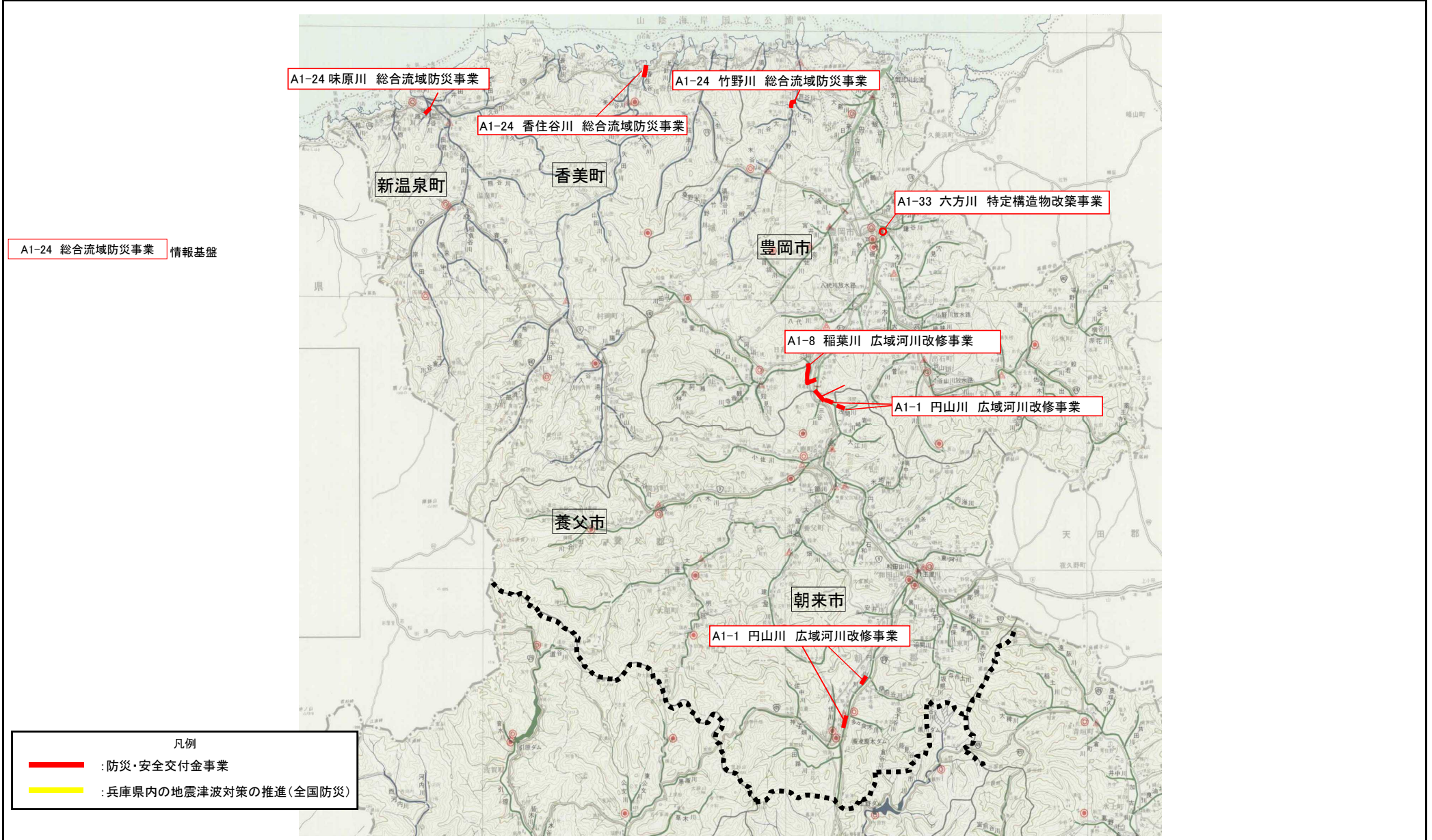
その他関連する事業																	
事業種別	地域種別	交付対象	直接間接	事業者	事業及び施設種別	省略工種	要素となる事業名(事業箇所)	事業内容	市町村名	事業実施期間(年度)					全体事業費(百万円)	備考	
										H22	H23	H24	H25	H26			
1-A1'-13	河川	一般	兵庫県	直接	兵庫県	高潮1,2	-	大阪地区地震・高潮対策河川事業(高潮対策)	神崎川 他2河川	尼崎市、西宮市						496	兵庫県内の地震津波対策の推進(全国防災)
1-A1'-14	河川	一般	兵庫県	直接	兵庫県	高潮1,2	-	播磨地区地震・高潮対策河川事業(高潮対策)	八家川 他2河川	姫路市 たつの市 赤穂市						530	兵庫県内の地震津波対策の推進(全国防災)
1-A1'-19	河川	一般	兵庫県	直接	兵庫県	広域内水2	-	三原川水系三原川総合内水対策緊急事業	三原川	南あわじ市						1,005	兵庫県内の地震津波対策の推進(全国防災)
1-A1-7	河川	一般	兵庫県	直接	兵庫県	広域河川2	-	志筑川水系志筑川広域河川改修事業	志筑川 他2河川	淡路市	■	■	■	■	■	2,031	頻発する自然災害に対する安全・安心の確保(防災・安全)緊急対策
1-A1-24	河川	一般	兵庫県	直接	兵庫県	堤防質的1 堤防質的2	-	円山川・但馬圏域総合流域防災事業	円山川 他1河川	豊岡市	■	■	■	■	■	322	頻発する自然災害に対する安全・安心の確保(防災・安全)緊急対策

1-A1-25	河川	一般	兵庫県	直接	兵庫県	堤防質的2	-	西播・中播圏域総合流域防災事業	千種川	赤穂市							350	頻発する自然災害に対する安全・安心の確保(防災・安全)緊急対策
1-A1-27	河川	一般	兵庫県	直接	兵庫県	堤防質的1	-	加古川圏域総合流域防災事業	柏原川	丹波市							156	頻発する自然災害に対する安全・安心の確保(防災・安全)緊急対策
1-A1-29	河川	一般	兵庫県	直接	兵庫県	堤防質的2	-	阪神・淡路圏域総合流域防災事業	武庫川 他2河川	西宮市、尼崎市、伊丹市、宝塚市							888	頻発する自然災害に対する安全・安心の確保(防災・安全)緊急対策
1-A1-33	河川	一般	兵庫県	直接	兵庫県	特構1	六方川	六方川特定構造物改築事業(六方川排水機場)	改築	豊岡市							1,266	頻発する自然災害に対する安全・安心の確保(防災・安全)緊急対策
1-A1-36	河川	一般	兵庫県	直接	兵庫県	特構2	新川	新川特定構造物改築事業(新川排水機場)	延命化措置	西宮市							243	頻発する自然災害に対する安全・安心の確保(防災・安全)緊急対策
1-A1-37	河川	一般	兵庫県	直接	兵庫県	特構2	東川	東川特定構造物改築事業(東川排水機場)	延命化措置	西宮市							308	頻発する自然災害に対する安全・安心の確保(防災・安全)緊急対策
1-A1-38	河川	一般	兵庫県	直接	兵庫県	特構2	孫太川	孫太川特定構造物改築事業(孫太川排水機場)	延命化措置	南あわじ市							191	頻発する自然災害に対する安全・安心の確保(防災・安全)緊急対策
1-A1-39	河川	一般	兵庫県	直接	兵庫県	特構2	倭文川	倭文川特定構造物改築事業(倭文川排水機場)	延命化措置	南あわじ市							33	頻発する自然災害に対する安全・安心の確保(防災・安全)緊急対策
1-A1-40	河川	一般	兵庫県	直接	兵庫県	特構2	三原川	三原川特定構造物改築事業(志知川堰)	延命化措置	南あわじ市							156	頻発する自然災害に対する安全・安心の確保(防災・安全)緊急対策
1-A1-44	河川	一般	兵庫県	直接	兵庫県	特構2	加里屋川	加里屋川特定構造物改築事業(加里屋川排水機場)	延命化措置	赤穂市							94	頻発する自然災害に対する安全・安心の確保(防災・安全)緊急対策
1-A1-46	河川	一般	兵庫県	直接	兵庫県	特構2	堀切川	堀切川特定構造物改築事業(堀切川排水機場)	延命化措置	西宮市							84	頻発する自然災害に対する安全・安心の確保(防災・安全)緊急対策
1-A1-47	河川	一般	兵庫県	直接	兵庫県	特構2	富島川	富島川特定構造物改築事業(富島川排水機場)	延命化措置	たつの市							67	頻発する自然災害に対する安全・安心の確保(防災・安全)緊急対策
1-A1-48	河川	一般	兵庫県	直接	兵庫県	特構2	加里屋川放水路	加里屋川放水路特定構造物改築事業(加里屋川放水路排水機場)	延命化措置	赤穂市							197	頻発する自然災害に対する安全・安心の確保(防災・安全)緊急対策
1-A1-49	河川	一般	兵庫県	直接	兵庫県	特構2	塩屋川	塩屋川特定構造物改築事業(塩屋川排水機場)	延命化措置	赤穂市							175	頻発する自然災害に対する安全・安心の確保(防災・安全)緊急対策
1-A1-50	河川	一般	兵庫県	直接	兵庫県	特構2	泊川	泊川特定構造物改築事業(泊川排水機場)	延命化措置	加古川市							139	頻発する自然災害に対する安全・安心の確保(防災・安全)緊急対策
1-A1-51	河川	一般	兵庫県	直接	兵庫県	特構2	野田川	野田川特定構造物改築事業(野田川排水機場)	延命化措置	姫路市							185	頻発する自然災害に対する安全・安心の確保(防災・安全)緊急対策
1-A1-52	河川	一般	兵庫県	直接	兵庫県	特構1	水田川	水田川特定構造物改築事業(水田川排水機場)	延命化措置	加古川市							290	頻発する自然災害に対する安全・安心の確保(防災・安全)緊急対策
1-A1-54	河川	一般	兵庫県	直接	兵庫県	特構2	大谷川	大谷川特定構造物改築事業(大谷川排水機場)	延命化措置	相生市							9	頻発する自然災害に対する安全・安心の確保(防災・安全)緊急対策
1-A1-57	河川	一般	兵庫県	直接	兵庫県	特構2	塩屋川	塩屋川特定構造物改築事業(塩屋川防潮水門)	延命化措置	赤穂市							38	頻発する自然災害に対する安全・安心の確保(防災・安全)緊急対策
1-A1-58	河川	一般	兵庫県	直接	兵庫県	特構2	加里屋川	加里屋川特定構造物改築事業(加里屋川水門)	延命化措置	赤穂市							139	頻発する自然災害に対する安全・安心の確保(防災・安全)緊急対策
1-A1-59	河川	一般	兵庫県	直接	兵庫県	特構2	千種川	千種川特定構造物改築事業(千種川潮止堰)	延命化措置	赤穂市							48	頻発する自然災害に対する安全・安心の確保(防災・安全)緊急対策
1-A1-60	河川	一般	兵庫県	直接	兵庫県	特構2	三原川	三原川特定構造物改築事業(松島堰)	延命化措置	南あわじ市							74	頻発する自然災害に対する安全・安心の確保(防災・安全)緊急対策
1-A1-62	河川	一般	兵庫県	直接	兵庫県	特構2	泊川	泊川特定構造物改築事業(泊川防潮水門)	延命化措置	加古川市							94	頻発する自然災害に対する安全・安心の確保(防災・安全)緊急対策
1-A1-65	河川	一般	兵庫県	直接	兵庫県	特構2	野田川	野田川特定構造物改築事業(野田川水門)	延命化措置	姫路市							136	頻発する自然災害に対する安全・安心の確保(防災・安全)緊急対策
1-A1-66	河川	一般	兵庫県	直接	兵庫県	特構1	水田川	水田川特定構造物改築事業(水田川水門)	延命化措置	加古川市							49	頻発する自然災害に対する安全・安心の確保(防災・安全)緊急対策

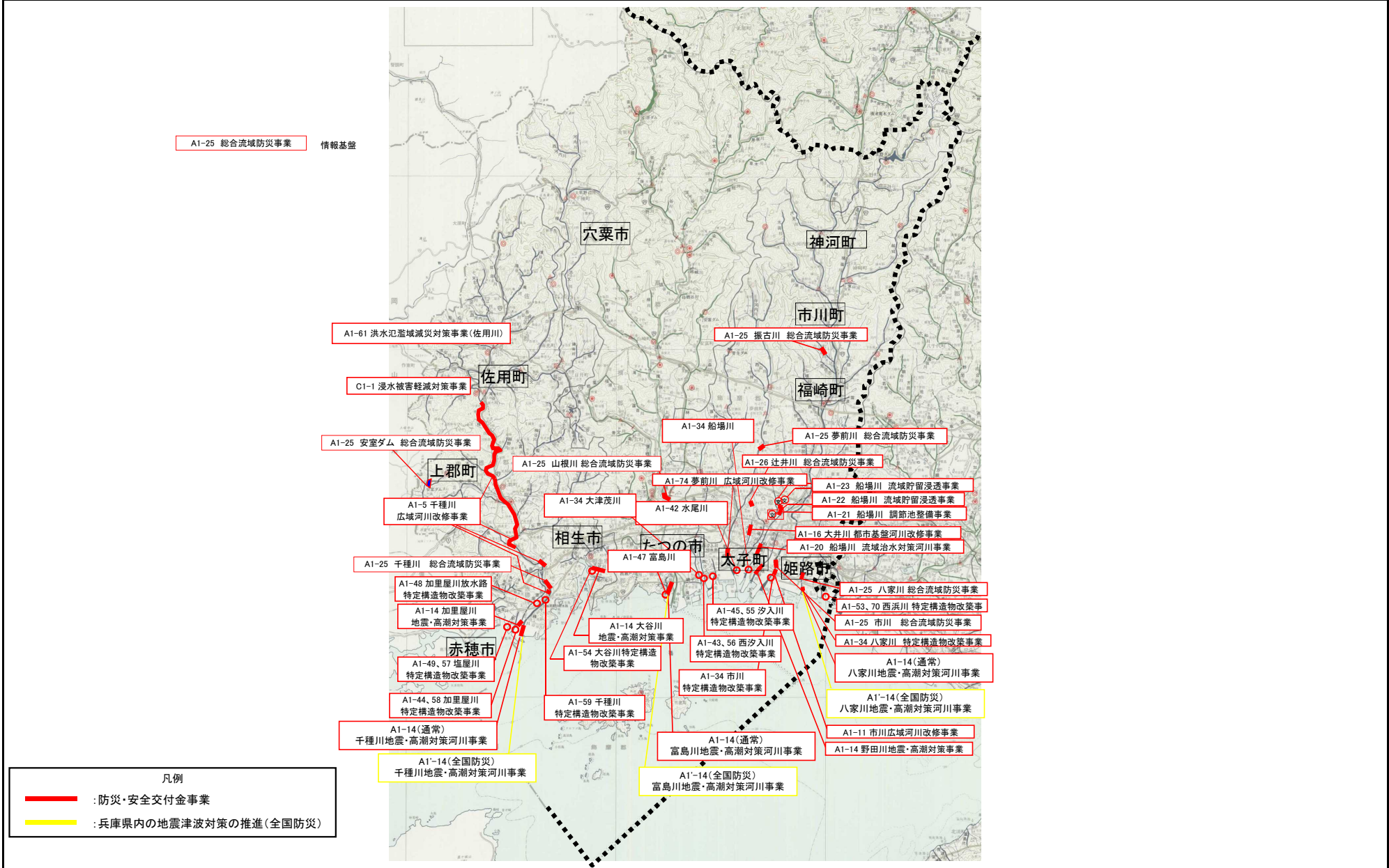
1-A1-69	河川	一般	兵庫県	直接	兵庫県	特構2	入貫川	入貫川特定構造物改築事業(入貫川排水機場)	延命化措置	南あわじ市						8	顕発する自然災害に対する安全・安心の確保(防災・安全)緊急対策
1-A1-73	河川	一般	兵庫県	直接	兵庫県	特構1	床下川	床下川特定構造物改築事業(床下川水門)	延命化措置	尼崎市						20	顕発する自然災害に対する安全・安心の確保(防災・安全)緊急対策
1-A2'-(砂)6	砂防	一般	兵庫県	直接	-	通常砂防	-	相地川	砂防堰堤工	養父市						90	兵庫県内の地震津波対策の推進(全国防災)
1-A2'-(砂)7	砂防	一般	兵庫県	直接	-	通常砂防	-	二見川	砂防堰堤工	養父市						110	兵庫県内の地震津波対策の推進(全国防災)
1-A2'-(砂)15	砂防	一般	兵庫県	直接	-	通常砂防	-	滝川	砂防堰堤工	豊岡市						110	兵庫県内の地震津波対策の推進(全国防災)
1-A2'-(急)14	急傾斜	一般	兵庫県	直接	-	急傾斜	-	相生地区急傾斜地崩壊対策事業	法枠工	相生市						180	兵庫県内の地震津波対策の推進(全国防災)
1-A2'-(急)68	急傾斜	一般	兵庫県	直接	-	急傾斜	-	東本町(4)地区急傾斜地崩壊対策事業	擁壁工	南あわじ市						90	兵庫県内の地震津波対策の推進(全国防災)

A'	10,401百万円	B'		C'		$(C+C') / ((A+A') + (B+B') + (C+C'))$	3.5%
----	-----------	----	--	----	--	---------------------------------------	------

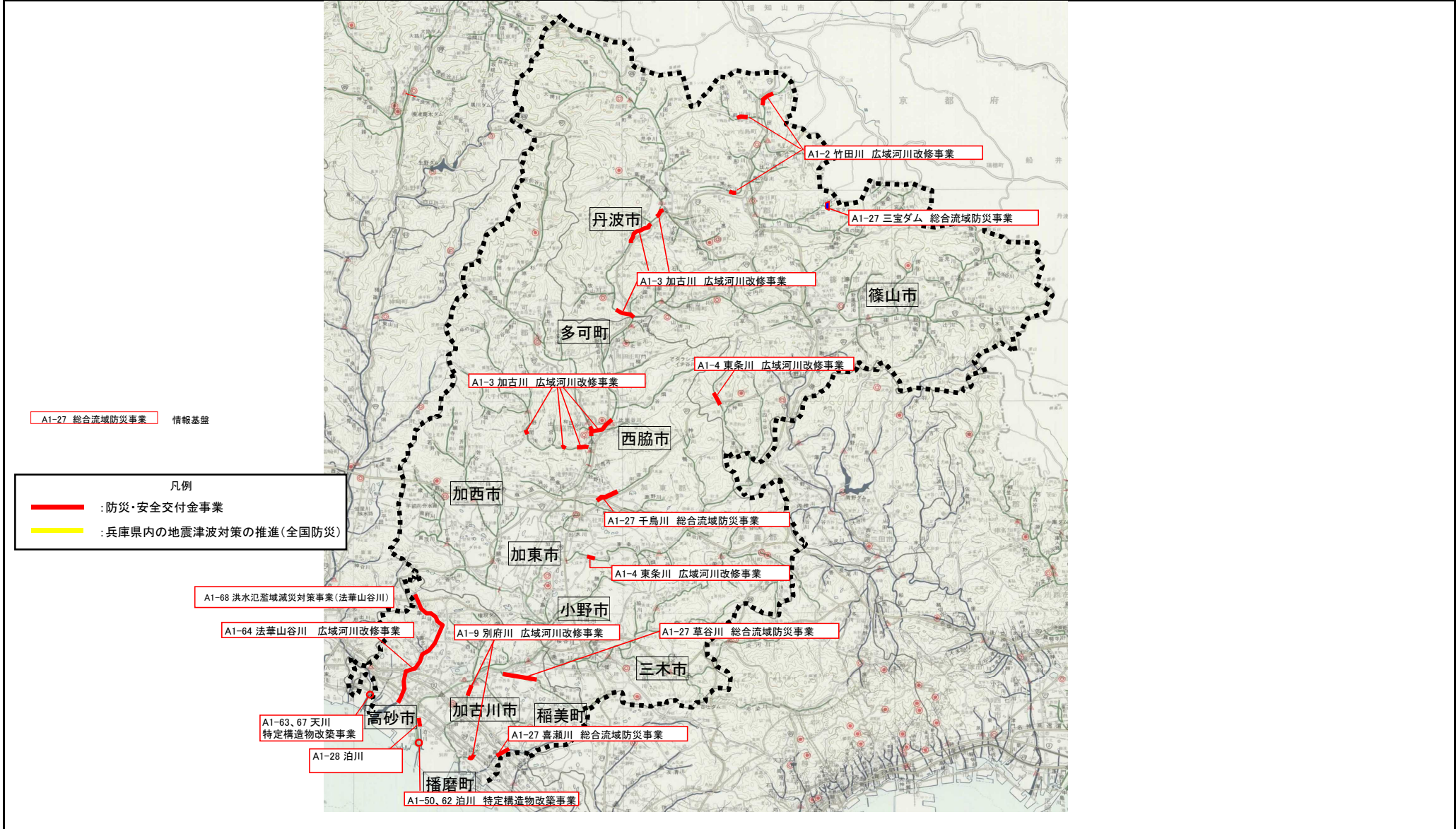
計画の名称	頻発する自然災害に対する安全・安心の確保(防災・安全)(円山川・但馬圏域)		
計画の期間	平成22年度～平成26年度(5年間)	交付対象	兵庫県



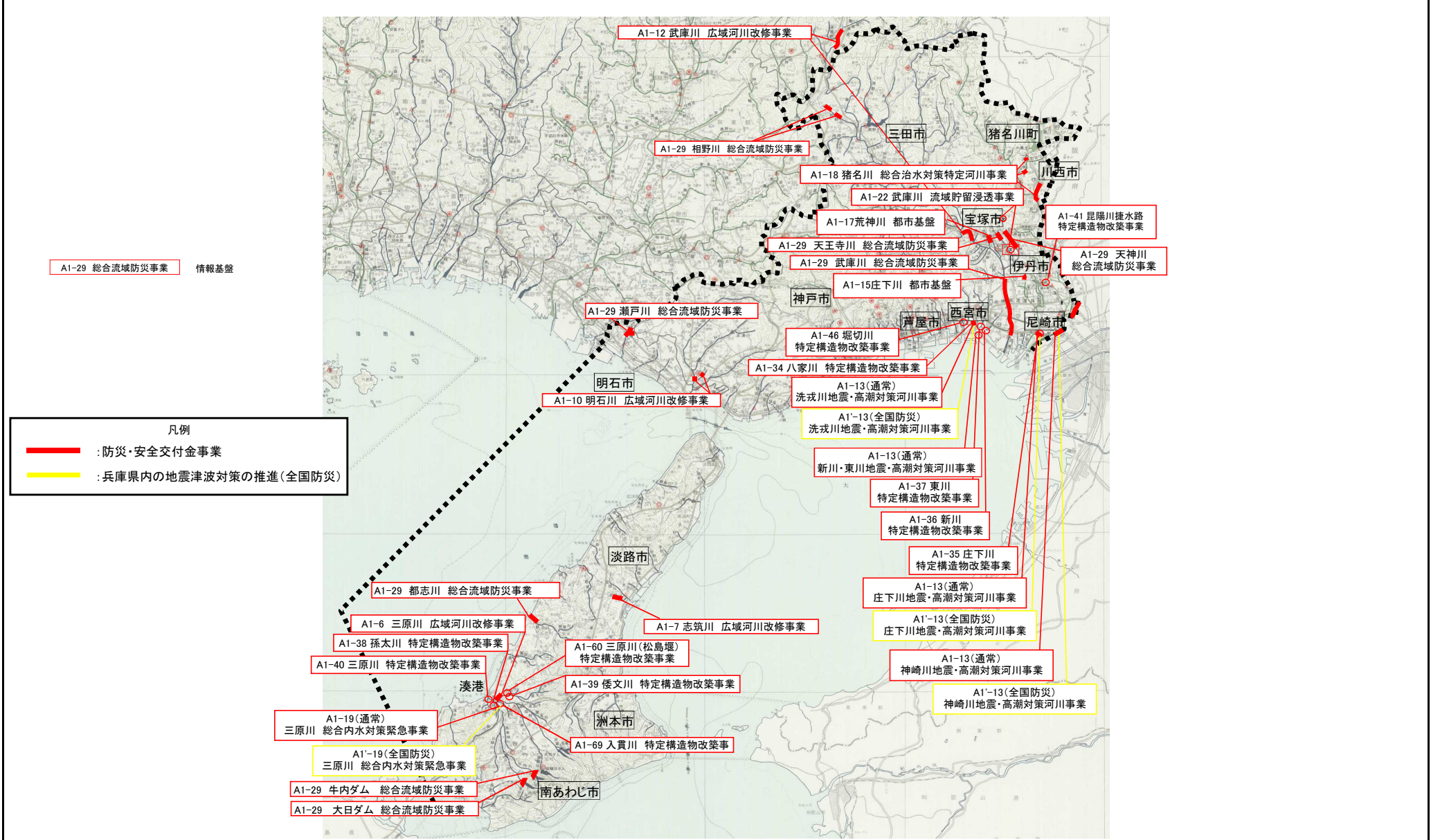
計画の名称	頻発する自然災害に対する安全・安心の確保(防災・安全)(西播・中播圏域)		
計画の期間	平成22年度～平成26年度(5年間)	交付対象	兵庫県、姫路市、佐用町



計画の名称	頻発する自然災害に対する安全・安心の確保(防災・安全)(加古川圏域)		
計画の期間	平成22年度～平成26年度 (5年間)	交付対象	兵庫県、加古川市



計画の名称	頻発する自然災害に対する安全・安心の確保(防災・安全)(阪神・淡路圏域)		
計画の期間	平成22年度～平成26年度(5年間)	交付対象	兵庫県、尼崎市、宝塚市

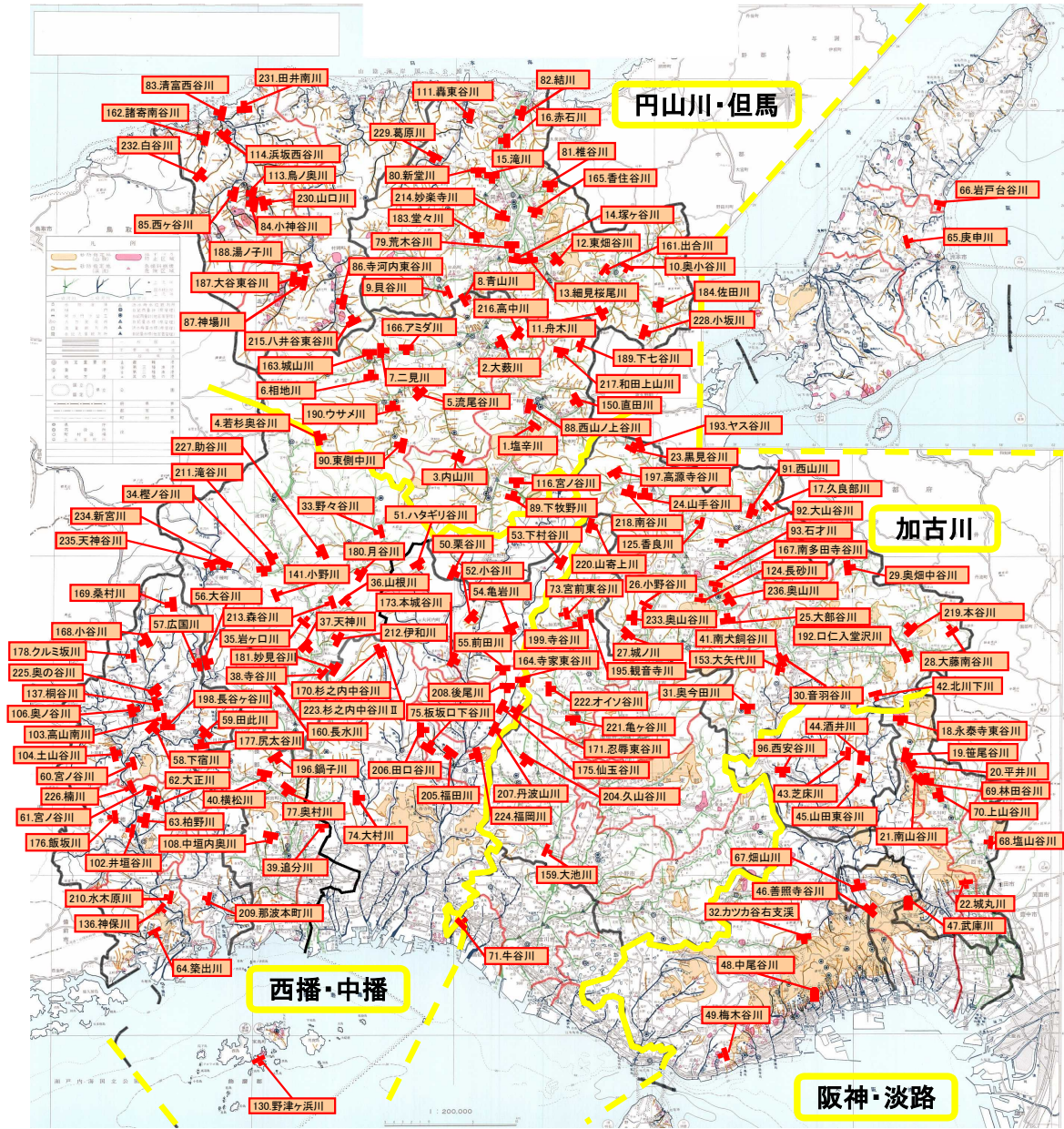


(参考図面)

計画の名称	A2 兵庫県における砂防事業の推進		交付対象	兵庫県
計画の期間	平成22年度 ～ 平成26年度 (5年間)			

図面番号

総合交付金事業：1-A2-(砂)
一括交付金事業：1-A2-(砂)



○: 防災・安全交付金事業

阪神・淡路

(参考図面)

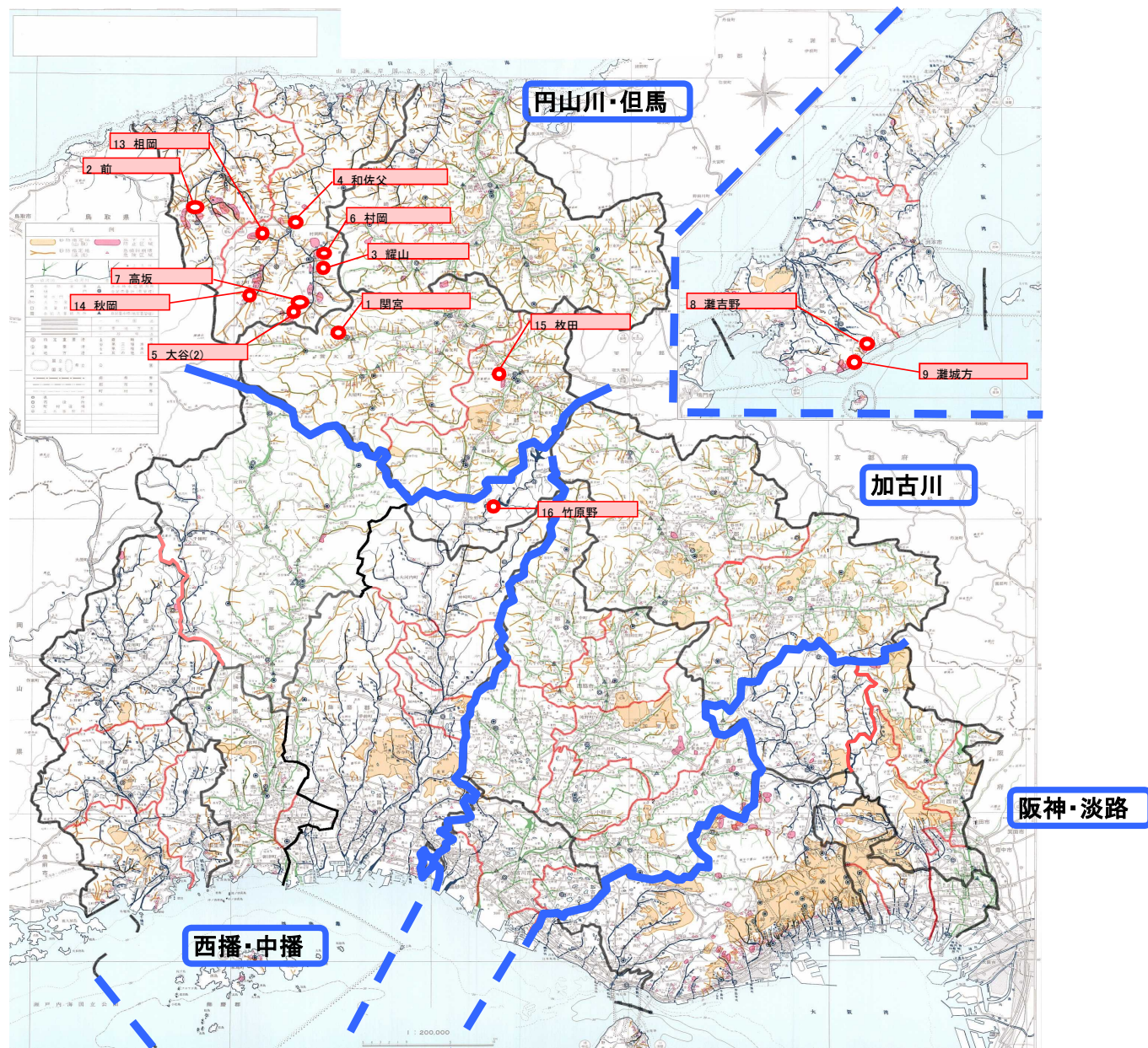
計画の名称	A2 兵庫県における地すべり対策の推進	交付対象	兵庫県
計画の期間	平成22年度 ~ 平成26年度 (5年間)		

図面番号

総合交付金事業：1-A2-(地)

一括交付金事業

効果促進事業：1-C2'-(地)

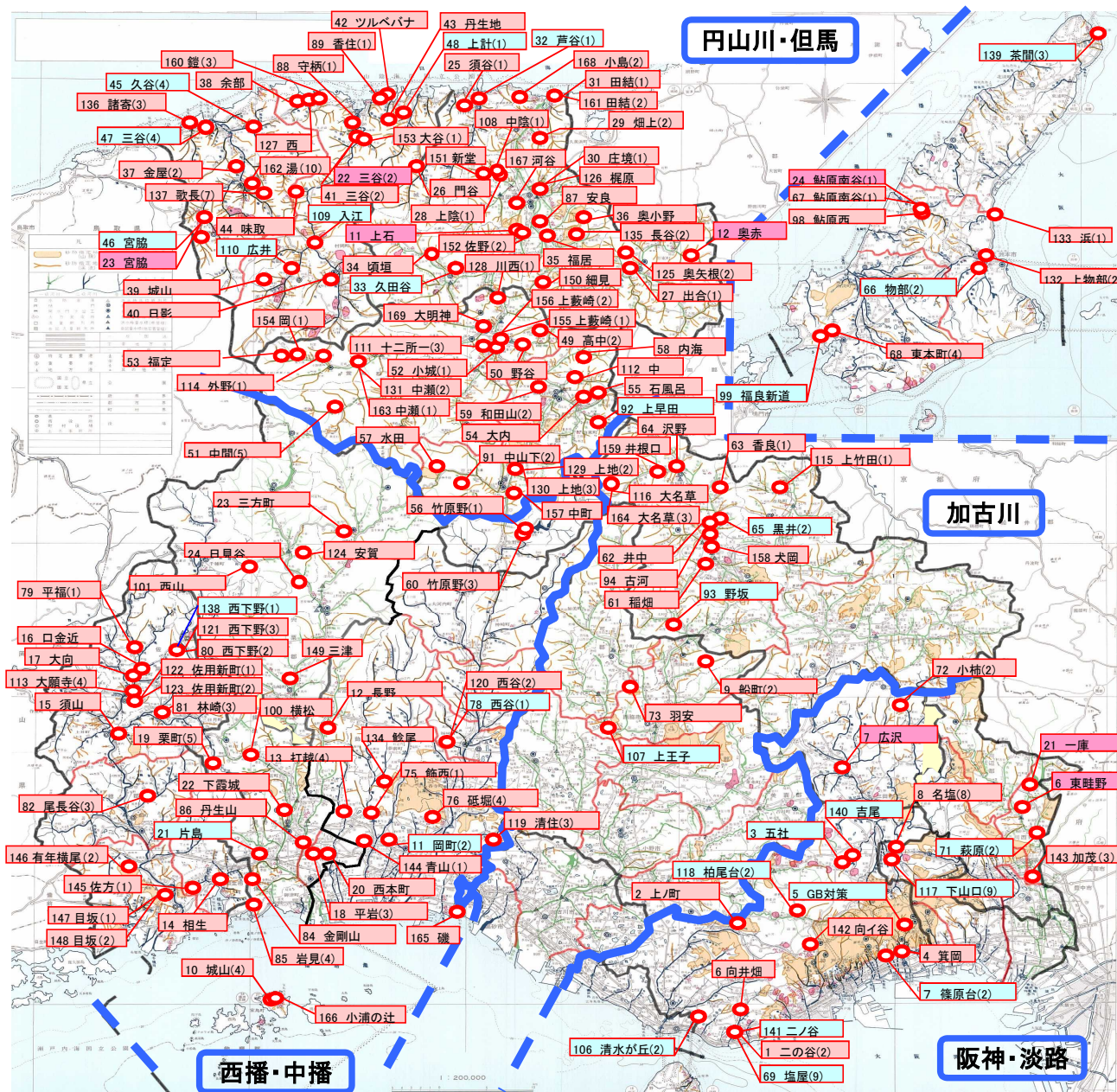


(参考図面)

計画の名称	A2 兵庫県における急傾斜地崩壊対策の推進	交付対象	兵庫県
計画の期間	平成22年度 ~ 平成26年度 (5年間)		

図面番号

総合交付金事業：1-A2-(急)
 一括交付金事業：1-A2'-(急)
 効果促進事業：1-C2'-(急)



○: 防災・安全交付金事業

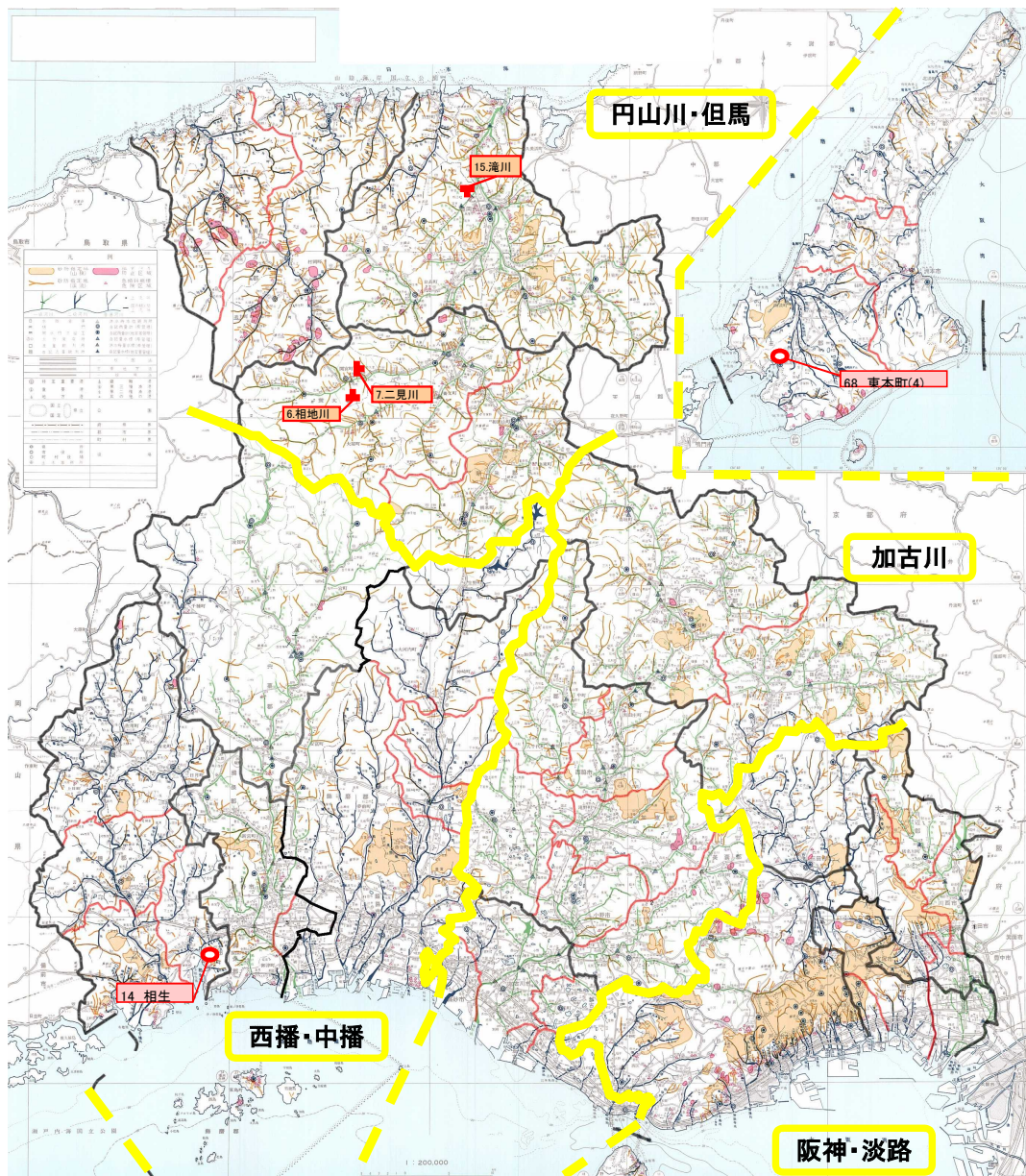
(参考図面)

計画の名称	A2 兵庫県内の地震津波対策の推進（復興基本方針関連（全国防災））		
計画の期間	平成23年度	交付対象	兵庫県

図面番号

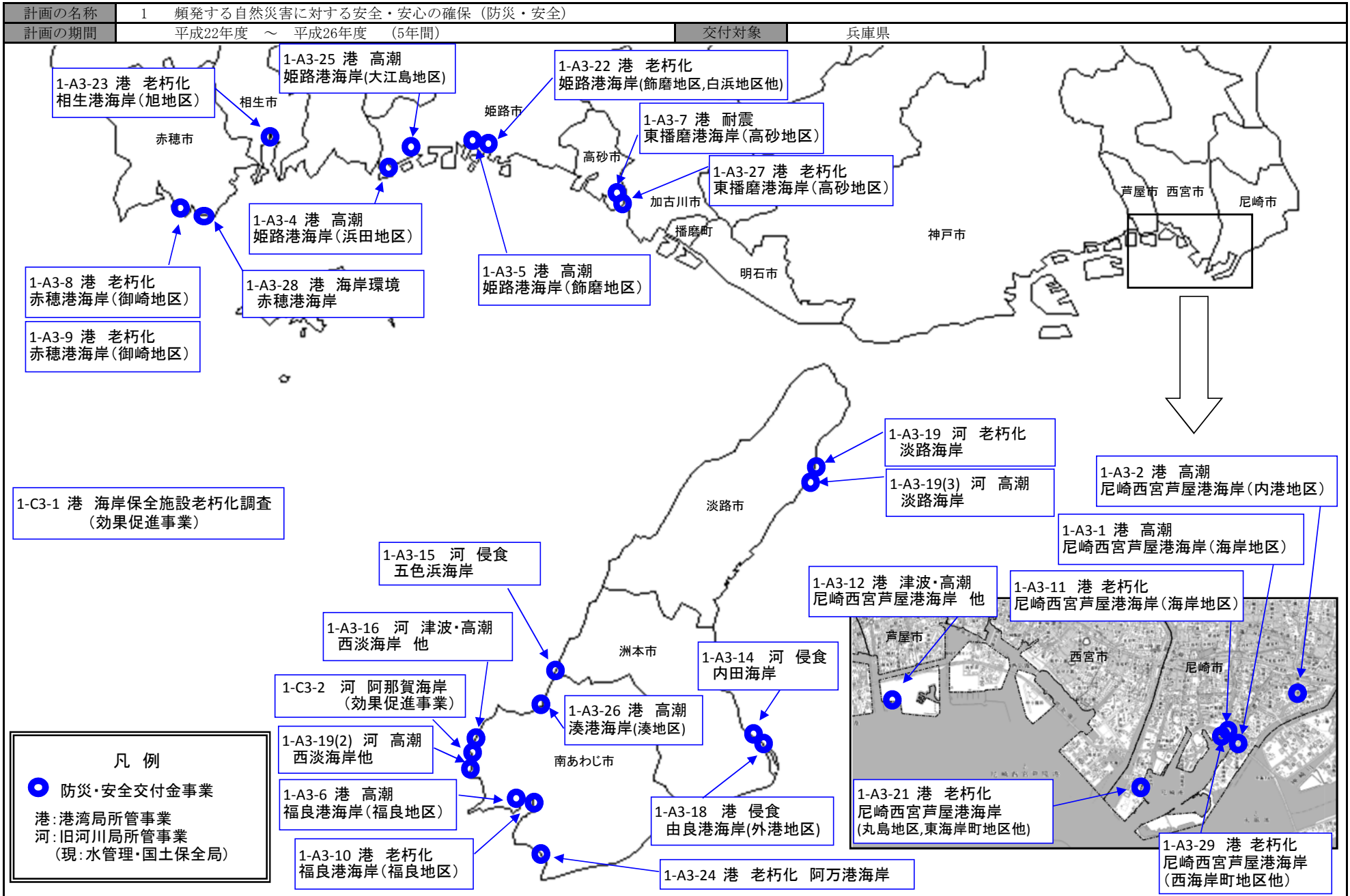
総合交付金事業：1-A2-(砂)

総合交付金事業：1-A2-(急)



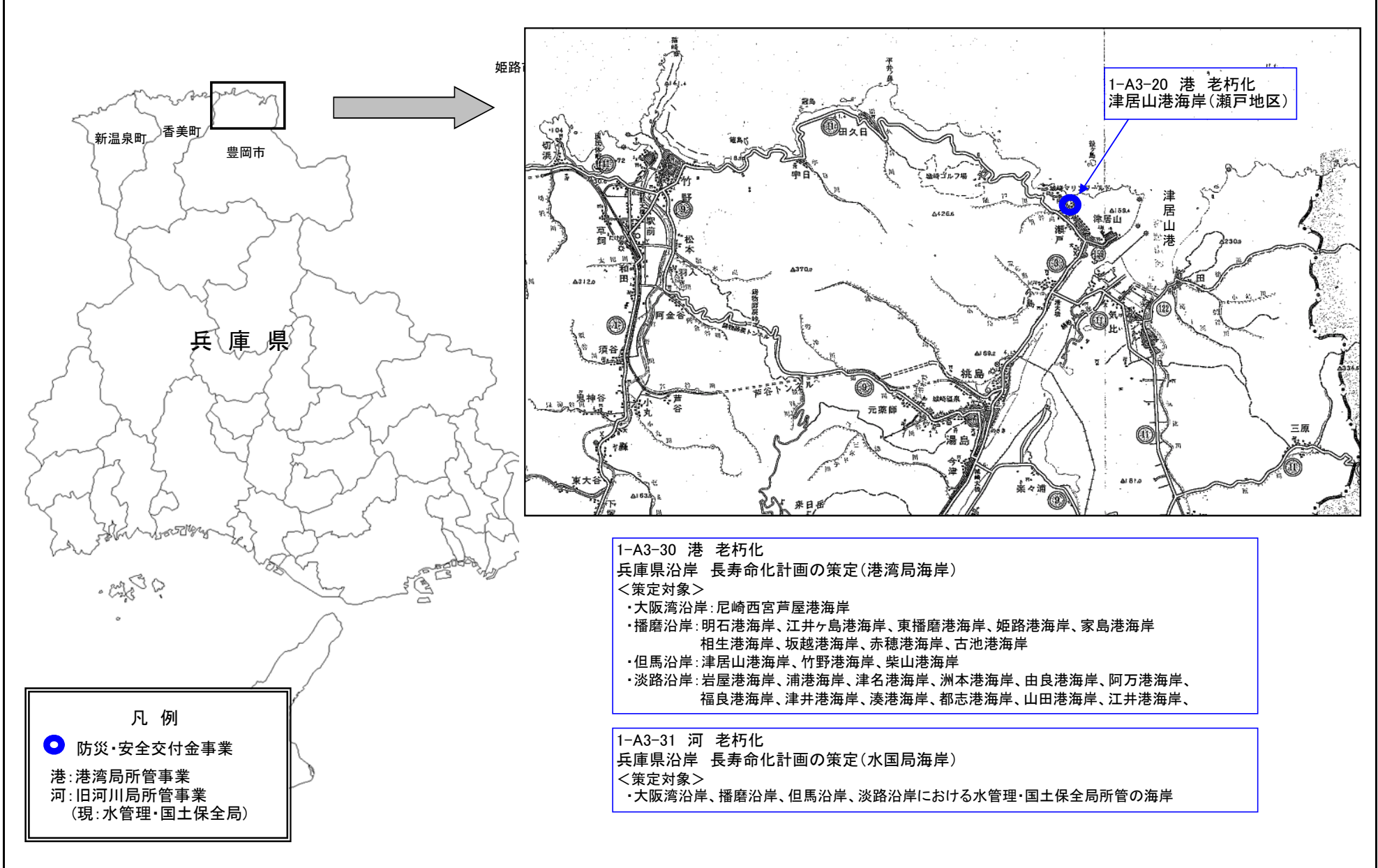
○: 全国防災事業

(参考図面) A3海岸事業



(参考図面) A3海岸事業

計画の名称	1 頻発する自然災害に対する安全・安心の確保 (防災・安全)		交付対象	兵庫県
計画の期間	平成22年度 ~ 平成26年度 (5年間)			



社会資本整備総合交付金チェックシート

計画の名称: 頻発する自然災害に対する安全・安心の確保(防災・安全) 事業主体名: 兵庫県

チェック欄

I. 目標の妥当性	
①上位計画等との整合性	
上位計画等と整合性が確保されている。 (該当するものに○) 1 国土形成計画全国計画 2 国土形成計画広域地方計画、北海道総合開発計画又は沖縄振興計画 3 社会資本整備重点計画 4 環境基本計画 5 その他(以下の空欄に計画名を記載)	✓
②地域の課題への対応	
地域の課題に対応した目標となっている。	✓
II. 計画の効果・効率性	
③目標と事業内容の整合性等	
1) 目標と指標・数値目標の整合性が確保されている。	✓
2) 目標と事業内容の整合性が確保されている。	✓
3) 指標・数値目標が分かりやすいものとなっている。	✓
④事業の効果	
事業間の連携等による相乗効果・波及効果が得られるものとなっている。	✓
III. 計画の実現可能性	
⑤円滑な事業執行の環境	
1) 県予算計画との整合が図られ、無理なく計画されている。	✓
2) 事業実施のための環境整備が図られている。(予算執行環境)	✓