

社会資本総合整備計画 防災・安全交付金

令和02年02月12日

計画の名称	1 1 元気で安全・安心な兵庫の道づくり(防災・安全)											
計画の期間	令和02年度 ~ 令和06年度(5年間)										重点配分対象の該当	
交付対象	兵庫県,姫路市,芦屋市,相生市,加古川市,西脇市,宝塚市,三木市,川西市,小野市,三田市,加西市,丹波篠山市,南あわじ市,加東市,たつの市,猪名川町,多可町,福崎町,香美町,新温泉町											
計画の目標	「まもる(頻発する自然災害に対する安全・安心の確保)」、「つくる(活力ある兵庫の基盤整備)」、「つかう(生活の質を高める社会基盤の再構築)」の3つの観点から、兵庫の道路、街路、公共交通のネットワーク化や機能向上を図り、安全安心かつ快適な県民生活を実現する。											
全体事業費(百万円)	合計(A+B+C+D)	42,815	A	42,815	B	0	C	0	D	0	効果促進事業費の割合C/(A+B+C+D)	0 %

番号	計画の成果目標(定量的指標)			
	定量的指標の定義及び算定式	定量的指標の現況値及び目標値		
		当初現況値 R2当初	中間目標値 R4末	最終目標値 R6末
1	緊急輸送道路や被災した場合に社会的影響が大きい道路の橋梁耐震補強実施率 近年の自然災害を踏まえて、緊急輸送道路や被災した場合に社会的影響が大きい道路を対象に、橋梁耐震補強を推進し災害に強い安全な道路ネットワークを構築することを目標とする。 耐震補強実施率(%) = (耐震補強完了数) / (耐震補強計画数)	6%	35%	58%

備考等	個別施設計画を含む	-	国土強靱化を含む	○	定住自立圏を含む	○	連携中枢都市圏を含む	-
・兵庫県強靱化計画、定住自立圏に基づき実施される要素事業：下記備考欄に記載								

A 基幹事業

基幹事業(大)	番号	事業種別	地域種別	交付対象	直接間接	事業者	種別1	種別2	要素となる事業名 (事業箇所)	事業内容 (延長・面積等)	市区町村名/ 港湾・地区名	事業実施期間(年度)					全体事業費 (百万円)	費用 便益比	個別施設計画 策定状況
												R02	R03	R04	R05	R06			
一体的に実施することにより期待される効果																			
備考																			
道路事業	A01-001	道路	一般	兵庫県	直接	兵庫県	都道府 県道	修繕	(一)高田久々知線 尼 崎市 久々知陸橋(臨特)	耐震補強	尼崎市						180	-	
	A01-002	道路	一般	兵庫県	直接	兵庫県	都道府 県道	修繕	(主)尼崎宝塚線 伊丹 市 天神川橋(臨特)	耐震補強	伊丹市						320	-	
	A01-003	道路	一般	兵庫県	直接	兵庫県	国道	修繕	(国)2号 高砂市 米田 橋(臨特)	耐震補強	高砂市						80	-	
	A01-004	道路	一般	兵庫県	直接	兵庫県	国道	修繕	(国)250号 高砂市ほか 竜山大橋ほか(臨特)	耐震補強	高砂市ほか						1,570	-	
	A01-005	道路	一般	兵庫県	直接	兵庫県	国道	修繕	(国)250号 加古川市ほ か 一色高架橋ほか(臨 特)	耐震補強	加古川市ほか						2,000	-	
	A01-006	道路	一般	兵庫県	直接	兵庫県	都道府 県道	修繕	(主)坂越御崎加里屋線 赤穂市 赤穂海浜大橋 (臨特)	耐震補強	赤穂市						1,166	-	

A 基幹事業

基幹事業(大)	番号	事業種別	地域種別	交付対象	直接間接	事業者	種別1	種別2	要素となる事業名 (事業箇所)	事業内容 (延長・面積等)	市区町村名/ 港湾・地区名	事業実施期間(年度)					全体事業費 (百万円)	費用 便益比	個別施設計画 策定状況
												R02	R03	R04	R05	R06			
一体的に実施することにより期待される効果																			
備考																			
道路事業	A01-007	道路	一般	兵庫県	直接	兵庫県	都道府 県道	修繕	(主)赤穂佐伯線 赤穂 市 長谷川橋(臨特)	耐震補強	赤穂市						895	-	
	A01-008	道路	一般	兵庫県	直接	兵庫県	都道府 県道	修繕	(主)福良江井岩屋線 淡路市ほか 草香橋ほか (臨特)	耐震補強	淡路市ほか						1,000	-	
	A01-009	道路	一般	兵庫県	直接	兵庫県	都道府 県道	修繕	(一)市八木線 南あわ じ市 西川橋(臨特)	耐震補強	南あわじ市						200	-	
	A01-010	道路	一般	兵庫県	直接	兵庫県	都道府 県道	修繕	(一)阿那賀市線 南あ わじ市 松美橋(臨特)	耐震補強	南あわじ市						186	-	
	A01-011	道路	一般	兵庫県	直接	兵庫県	都道府 県道	修繕	(一)奥山精道線 芦屋 市奥山ほか(臨特)	法面对策、落石対策	芦屋市						100	-	
	A01-012	道路	一般	兵庫県	直接	兵庫県	都道府 県道	修繕	(主)川西篠山線 猪名 川町清水ほか(臨特)	法面对策、落石対策	猪名川町						279	-	

A 基幹事業

基幹事業(大)	番号	事業種別	地域種別	交付対象	直接間接	事業者	種別1	種別2	要素となる事業名 (事業箇所)	事業内容 (延長・面積等)	市区町村名/ 港湾・地区名	事業実施期間(年度)					全体事業費 (百万円)	費用 便益比	個別施設計画 策定状況	
												R02	R03	R04	R05	R06				
一体的に実施することにより期待される効果																				
備考																				
道路事業	A01-013	道路	一般	兵庫県	直接	兵庫県	都道府 県道	修繕	(主)西脇八千代市川線 市川町下瀬加(臨特)	法面对策、落石対策	市川町						50	-		
	A01-014	道路	一般	兵庫県	直接	兵庫県	国道	修繕	(国)179号 佐用町佐用 ほか(臨特)	法面对策、落石対策	佐用町						90	-		
	A01-015	道路	一般	兵庫県	直接	兵庫県	国道	修繕	(国)373号 上郡町大枝 ほか(臨等)	法面对策、落石対策	上郡町、佐用町						355	-		
	A01-016	道路	一般	兵庫県	直接	兵庫県	国道	修繕	(国)250号 たつの市御 津町室津ほか(臨特)	法面对策、落石対策	たつの市、姫路 市、相生市、赤 穂市						300	-		
	A01-017	道路	一般	兵庫県	直接	兵庫県	都道府 県道	修繕	(主)姫路上郡線 たつ の市揖西町小犬丸ほか(臨特)	法面对策、落石対策	たつの市						90	-		
	A01-018	道路	一般	兵庫県	直接	兵庫県	国道	修繕	(国)178号 豊岡市竹野 町御又ほか(臨特)	法面对策、落石対策	豊岡市、香美町 、新温泉町						635	-		

A 基幹事業

基幹事業(大)	番号	事業種別	地域種別	交付対象	直接間接	事業者	種別1	種別2	要素となる事業名 (事業箇所)	事業内容 (延長・面積等)	市区町村名/ 港湾・地区名	事業実施期間(年度)					全体事業費 (百万円)	費用 便益比	個別施設計画 策定状況
												R02	R03	R04	R05	R06			
一体的に実施することにより期待される効果																			
備考																			
道路事業	A01-019	道路	一般	兵庫県	直接	兵庫県	都道府 県道	修繕	(主)香美久美浜線 豊 岡市竹野町田久日ほか(臨特)	法面对策、落石対策	豊岡市、香美町						790	-	
	A01-020	道路	一般	兵庫県	直接	兵庫県	都道府 県道	修繕	(主)香住村岡線 香美 町香住区三谷ほか(臨特)	法面对策、落石対策	香美町						100	-	
	A01-021	道路	一般	兵庫県	直接	兵庫県	都道府 県道	修繕	(一)若桜湯村温泉線 新温泉町岸田ほか(臨特)	法面对策、落石対策	新温泉町						300	-	
	A01-022	道路	一般	兵庫県	直接	兵庫県	国道	修繕	(国)429号 朝来市生野 町ほか(臨特)	法面对策、落石対策	朝来市						2,470	-	
	A01-023	道路	一般	兵庫県	直接	兵庫県	国道	修繕	(国)427号 丹波市青垣 町遠坂ほか(臨特)	法面对策、落石対策	丹波市						100	-	
	A01-024	道路	一般	兵庫県	直接	兵庫県	国道	修繕	(国)173号 丹波篠山市 福住ほか(臨特)	法面对策、落石対策	丹波篠山市						78	-	

A 基幹事業

基幹事業(大)	番号	事業種別	地域種別	交付対象	直接間接	事業者	種別1	種別2	要素となる事業名 (事業箇所)	事業内容 (延長・面積等)	市区町村名/ 港湾・地区名	事業実施期間(年度)					全体事業費 (百万円)	費用 便益比	個別施設計画 策定状況
												R02	R03	R04	R05	R06			
一体的に実施することにより期待される効果																			
備考																			
道路事業	A01-025	道路	一般	兵庫県	直接	兵庫県	国道	修繕	(国)176号 丹波篠山市 大山内ほか(臨特)	法面对策、落石対策	丹波篠山市						46	-	
	A01-026	道路	一般	兵庫県	直接	兵庫県	国道	修繕	(国)372号 丹波篠山市 当野ほか(臨特)	法面对策、落石対策	丹波篠山市						197	-	
	A01-027	道路	一般	兵庫県	直接	兵庫県	都道府 県道	修繕	(主)福良江井岩屋線 淡路市江井ほか(臨特)	法面对策、擁壁対策	淡路市						2,000	-	
	A01-028	道路	一般	兵庫県	直接	兵庫県	都道府 県道	修繕	(一)阿那賀市線 南あ わじ市伊加利～志知奥 (臨特)	法面对策、落石対策	南あわじ市						100	-	
	A01-029	道路	一般	兵庫県	直接	兵庫県	都道府 県道	修繕	(主)千種新宮線 佐用 町志文(臨特)	冠水対策	佐用郡佐用町						150	-	
	A01-030	道路	一般	兵庫県	直接	兵庫県	都道府 県道	修繕	(主)豊岡瀬戸線 城崎 町上山～豊岡市城崎町来 日(臨特)	冠水対策	豊岡市						600	-	

A 基幹事業

基幹事業(大)	番号	事業種別	地域種別	交付対象	直接間接	事業者	種別1	種別2	要素となる事業名 (事業箇所)	事業内容 (延長・面積等)	市区町村名/ 港湾・地区名	事業実施期間(年度)					全体事業費 (百万円)	費用 便益比	個別施設計画 策定状況
												R02	R03	R04	R05	R06			
一体的に実施することにより期待される効果																			
備考																			
道路事業	A01-031	道路	一般	兵庫県	直接	兵庫県	国道	雪寒	(国)178号 豊岡市江野 ほか(臨特)	豪雪対策(消雪工)	豊岡市						500	-	
	A01-032	道路	一般	兵庫県	直接	兵庫県	国道	雪寒	(国)312号 豊岡市日高 町府市場ほか(臨特)	豪雪対策(消雪工)	豊岡市、養父市、 朝来市						200	-	
	A01-033	道路	一般	兵庫県	直接	兵庫県	国道	雪寒	(国)482号 豊岡市日高 町岩中(臨特)	豪雪対策(消雪工)	豊岡市						254	-	
	A01-034	道路	一般	兵庫県	直接	兵庫県	国道	雪寒	(国)482号 豊岡市日高 町栃本ほか(臨特)	豪雪対策(消雪工)	豊岡市、香美町						300	-	
	A01-035	道路	一般	兵庫県	直接	兵庫県	都道府 県道	修繕	(主)洲本灘賀集線 洲 本市中津川組~南あわじ 市灘円実(臨特)	越波対策	洲本市、南あわ じ市						320	-	
	A01-036	道路	一般	兵庫県	直接	兵庫県	都道府 県道	雪寒	(一)奥野コウノトリの 郷停車場線 豊岡市祥雲 寺(臨特)	豪雪対策(消雪工)	豊岡市						400	-	

A 基幹事業

基幹事業(大)	番号	事業種別	地域種別	交付対象	直接間接	事業者	種別1	種別2	要素となる事業名 (事業箇所)	事業内容 (延長・面積等)	市区町村名/ 港湾・地区名	事業実施期間(年度)					全体事業費 (百万円)	費用 便益比	個別施設計画 策定状況
												R02	R03	R04	R05	R06			
一体的に実施することにより期待される効果																			
備考																			
道路事業	A01-037	道路	一般	兵庫県	直接	兵庫県	都道府 県道	修繕	(一)宮垣八木線 養父 市 琴弾トンネル	トンネル設備更新	養父市						150	-	
	A01-038	道路	一般	兵庫県	直接	兵庫県	国道	修繕	(国)250号ほか 小久保 アンダーパスほか	設備更新・修繕	明石市ほか(県 内全域アンダー パス)						200	-	
	A01-039	道路	一般	兵庫県	直接	兵庫県	国道	修繕	(国)178号ほか25路線 豊岡市ほか	センサー等修繕・更新	豊岡市ほか						440	-	
	A01-040	道路	一般	兵庫県	直接	兵庫県	都道府 県道	修繕	(一)米谷昆陽尼崎線ほ か 塚口地下道ほか	設備修繕、更新	尼崎市ほか						160	-	
	A01-041	道路	一般	兵庫県	直接	兵庫県	都道府 県道	修繕	(主)宍粟新宮線 宍粟 市山崎町下比地	冠水対策	宍粟市						100	-	
	A01-042	道路	一般	兵庫県	直接	兵庫県	国道	修繕	(国)426号 豊岡市ほか	冠水対策(進入防止対策)	豊岡市ほか						100	-	

A 基幹事業

基幹事業(大)	番号	事業種別	地域種別	交付対象	直接間接	事業者	種別1	種別2	要素となる事業名 (事業箇所)	事業内容 (延長・面積等)	市区町村名/ 港湾・地区名	事業実施期間(年度)					全体事業費 (百万円)	費用 便益比	個別施設計画 策定状況
												R02	R03	R04	R05	R06			
一体的に実施することにより期待される効果																			
備考																			
道路事業	A01-043	道路	一般	兵庫県	直接	兵庫県	都道府 県道	修繕	(一)林崎港線 明石市 張出車道	橋梁補修	明石市						20	-	
	A01-044	道路	一般	兵庫県	直接	兵庫県	都道府 県道	修繕	(一)相生壺根公園線 相生市 藤戸橋	耐震補強	相生市						103	-	
	A01-045	道路	一般	兵庫県	直接	兵庫県	都道府 県道	修繕	(一)相生壺根公園線 相生市 日ノ浦橋	耐震補強	相生市						185	-	
	A01-046	道路	一般	兵庫県	直接	兵庫県	都道府 県道	修繕	(一)志築郡家線 淡路 市 新町橋	耐震補強	淡路市						180	-	
	A01-047	道路	一般	兵庫県	直接	兵庫県	国道	修繕	(国)176号 川西市 ラ ンプ橋(大阪行)	耐震補強	川西市						88	-	
	A01-048	道路	一般	兵庫県	直接	兵庫県	国道	修繕	(国)176号 川西市 ラ ンプ橋(三田行)	耐震補強	川西市						80	-	

A 基幹事業

基幹事業(大)	番号	事業種別	地域種別	交付対象	直接間接	事業者	種別1	種別2	要素となる事業名 (事業箇所)	事業内容 (延長・面積等)	市区町村名/ 港湾・地区名	事業実施期間(年度)					全体事業費 (百万円)	費用 便益比	個別施設計画 策定状況
												R02	R03	R04	R05	R06			
一体的に実施することにより期待される効果																			
備考																			
道路事業	A01-049	道路	一般	兵庫県	直接	兵庫県	国道	修繕	(国)312号 福崎町 福崎橋	耐震補強	神崎郡福崎町						150	-	
	A01-050	道路	一般	兵庫県	直接	兵庫県	国道	修繕	(国)173号 丹波篠山市 福住1之橋	耐震補強	丹波篠山市						150	-	
	A01-051	道路	一般	兵庫県	直接	兵庫県	国道	修繕	(国)179号 たつの市 千本橋	耐震補強	たつの市						163	-	
	A01-052	道路	一般	兵庫県	直接	兵庫県	都道府県道	修繕	(一)新宮林田線 たつの市 曾我井橋	耐震補強	たつの市						160	-	
	A01-053	道路	一般	兵庫県	直接	兵庫県	都道府県道	修繕	(一)戸島玄武洞豊岡線 豊岡市 堀川橋	耐震補強	豊岡市						900	-	
	A01-054	道路	一般	兵庫県	直接	兵庫県	都道府県道	修繕	(一)芦屋鳴尾浜線 鳴尾橋ほか2橋	耐震補強	西宮市						1,000	-	

A 基幹事業

基幹事業(大)	番号	事業種別	地域種別	交付対象	直接間接	事業者	種別1	種別2	要素となる事業名 (事業箇所)	事業内容 (延長・面積等)	市区町村名/ 港湾・地区名	事業実施期間(年度)					全体事業費 (百万円)	費用 便益比	個別施設計画 策定状況
												R02	R03	R04	R05	R06			
一体的に実施することにより期待される効果																			
備考																			
道路事業	A01-055	道路	一般	兵庫県	直接	兵庫県	都道府 県道	修繕	(主)西脇篠山線 西脇 市 緯度橋	耐震補強	西脇市						300	-	
	A01-056	道路	一般	兵庫県	直接	兵庫県	都道府 県道	修繕	(一)西田原姫路線 姫 路市 無名橋(1623)	耐震補強	姫路市						25	-	
	A01-057	道路	一般	兵庫県	直接	兵庫県	都道府 県道	修繕	(一)西田原姫路線 姫 路市 無名橋(1624)	耐震補強	姫路市						25	-	
	A01-058	道路	一般	兵庫県	直接	兵庫県	都道府 県道	雪寒	(主)関宮小代線 香美 町小代区新屋	消雪施設更新	香美町						25	-	
	A01-059	道路	一般	兵庫県	直接	兵庫県	都道府 県道	雪寒	(一)茅野福岡線 香美 町村岡区茅野	消雪施設更新	香美町						25	-	
	A01-060	道路	一般	兵庫県	直接	兵庫県	都道府 県道	雪寒	(主)宮津養父線 豊岡 市但東町中藤	消雪施設更新	豊岡市						80	-	

A 基幹事業

基幹事業(大)	番号	事業種別	地域種別	交付対象	直接間接	事業者	種別1	種別2	要素となる事業名 (事業箇所)	事業内容 (延長・面積等)	市区町村名/ 港湾・地区名	事業実施期間(年度)					全体事業費 (百万円)	費用 便益比	個別施設計画 策定状況
												R02	R03	R04	R05	R06			
一体的に実施することにより期待される効果																			
備考																			
道路事業	A01-061	道路	一般	兵庫県	直接	兵庫県	国道	修繕	(国)373号 佐用町 双 観橋	耐震補強	佐用町						200	-	
	A01-062	道路	一般	兵庫県	直接	兵庫県	都道府 県道	雪寒	(主)宮津養父線 養父 市藪崎	消雪工設置	養父市						60	-	
	A01-063	道路	一般	兵庫県	直接	兵庫県	都道府 県道	修繕	(一)別府港加古川停車 場線 加古川市 別府大 橋	耐震補強	加古川市						30	-	
	A01-064	道路	一般	兵庫県	直接	兵庫県	都道府 県道	修繕	(一)平荘市場線 小野 市 万歳橋	耐震補強	小野市						756	-	
	A01-065	道路	一般	兵庫県	直接	兵庫県	都道府 県道	修繕	(一)本黒田停車場線 西脇市 中央橋	耐震補強	西脇市						400	-	
	A01-066	道路	一般	兵庫県	直接	兵庫県	都道府 県道	修繕	(一)宇原新宮線 たつ の市 新香橋	耐震補強	たつの市						400	-	

A 基幹事業

基幹事業(大)	番号	事業種別	地域種別	交付対象	直接間接	事業者	種別1	種別2	要素となる事業名 (事業箇所)	事業内容 (延長・面積等)	市区町村名/ 港湾・地区名	事業実施期間(年度)					全体事業費 (百万円)	費用 便益比	個別施設計画 策定状況
												R02	R03	R04	R05	R06			
一体的に実施することにより期待される効果																			
備考																			
道路事業	A01-067	道路	一般	兵庫県	直接	兵庫県	都道府 県道	修繕	(一)田井中広瀬線 六 粟市 野田橋	耐震補強	六粟市						150	-	
	道路の整備に関するプログラム																		
	A01-068	道路	一般	兵庫県	直接	兵庫県	国道	修繕	(国)178号 豊岡市 森 本高架橋・森本橋	耐震補強	豊岡市						350	-	
	道路の整備に関するプログラム																		
	A01-069	道路	一般	兵庫県	直接	兵庫県	都道府 県道	修繕	(主)福良江井岩屋線 南あわじ市 御原橋	耐震補強	南あわじ市						220	-	
	道路の整備に関するプログラム																		
	A01-070	道路	一般	兵庫県	直接	兵庫県	国道	交安	(国)176号ほか	自転車通行環境の整備 L=10 .0km	宝塚市						68	-	
	道路の整備に関するプログラム																		
	A01-071	道路	一般	兵庫県	直接	兵庫県	都道府 県道	交安	(一)黒石三田線ほか	自転車通行環境の整備 L=12 .5km	三田市						50	-	
	道路の整備に関するプログラム																		
	A01-072	道路	一般	兵庫県	直接	兵庫県	国道	交安	(国)2号 魚住町清水	歩道設置 L=0.36km	明石市						104	-	
	道路の整備に関するプログラム																		
A01-073	道路	一般	兵庫県	直接	兵庫県	都道府 県道	交安	(一)曽根停車場線 阿 弥陀町	歩道設置 L=0.2km	高砂市						70	-		
道路の整備に関するプログラム																			

A 基幹事業

基幹事業(大)	番号	事業種別	地域種別	交付対象	直接間接	事業者	種別1	種別2	要素となる事業名 (事業箇所)	事業内容 (延長・面積等)	市区町村名/ 港湾・地区名	事業実施期間(年度)					全体事業費 (百万円)	費用 便益比	個別施設計画 策定状況	
												R02	R03	R04	R05	R06				
一体的に実施することにより期待される効果																				
備考																				
道路事業	A01-074	道路	一般	兵庫県	直接	兵庫県	都道府 県道	交安	(一)明石高砂線ほか	自転車通行環境の整備 L=60 .2km	明石市						56	-		
		道路の整備に関するプログラム																		
	A01-075	道路	一般	兵庫県	直接	兵庫県	都道府 県道	交安	(一)三木環状線 別所 町小林	交差点改良 L=0.24km	三木市						85	-		
		道路の整備に関するプログラム																		
	A01-076	道路	一般	兵庫県	直接	兵庫県	都道府 県道	交安	(一)西脇口吉川神戸線 ほか	自転車通行環境の整備 L=10 .0km	西脇市						67	-		
		道路に関するプログラム																		
	A01-077	道路	一般	兵庫県	直接	兵庫県	国道	交安	(国)427号ほか	自転車通行環境の整備 L=10 .0km	多可町						64	-		
		道路の整備に関するプログラム																		
	A01-078	道路	一般	兵庫県	直接	兵庫県	都道府 県道	交安	(一)和久今宿線 飾磨 区英賀春日町～付城	歩道リニューアル L=1.3km	姫路市						290	-		
		道路の整備に関するプログラム																		
A01-079	道路	一般	兵庫県	直接	兵庫県	都道府 県道	交安	(一)砥堀本町線 本町	歩道リニューアル L=0.7km	姫路市						280	-			
	道路の整備に関するプログラム																			

A 基幹事業

基幹事業(大)	番号	事業種別	地域種別	交付対象	直接間接	事業者	種別1	種別2	要素となる事業名 (事業箇所)	事業内容 (延長・面積等)	市区町村名/ 港湾・地区名	事業実施期間(年度)					全体事業費 (百万円)	費用 便益比	個別施設計画 策定状況
												R02	R03	R04	R05	R06			
一体的に実施することにより期待される効果																			
備考																			
道路事業	A01-080	道路	一般	兵庫県	直接	兵庫県	都道府 県道	交安	(一)東嘴崎網干停車場 線 龍野町堂本	交差点改良 L=0.1km	たつの市						80	-	
	道路の整備に関するプログラム																		
	A01-081	道路	一般	兵庫県	直接	兵庫県	国道	交安	(国)426号 上陰	歩道設置 L=0.14km	豊岡市						130	-	
	道路の整備に関するプログラム																		
	A01-082	道路	一般	兵庫県	直接	兵庫県	国道	交安	(国)178号 福田	歩道設置 L=0.16km	豊岡市						92	-	
	道路の整備に関するプログラム																		
	A01-083	道路	一般	兵庫県	直接	兵庫県	都道府 県道	交安	(一)篠山京丹波線 東 沢田	歩道設置 L=0.2km	丹波篠山市						57	-	
	道路の整備に関するプログラム																		
	A01-084	道路	一般	兵庫県	直接	兵庫県	都道府 県道	交安	(一)明石高砂線ほか	道路案内標識	県内						514	-	
	道路の整備に関するプログラム																		
	A01-085	道路	一般	兵庫県	直接	兵庫県	国道	交安	(国)312号ほか	道路情報板改良	県内						316	-	
	道路の整備に関するプログラム																		
	A01-086	道路	一般	兵庫県	直接	兵庫県	国道	交安	(国)176号ほか	トンネル照明設備改良	県内						6,126	-	
	道路の整備に関するプログラム																		

A 基幹事業

基幹事業(大)	番号	事業種別	地域種別	交付対象	直接間接	事業者	種別1	種別2	要素となる事業名(事業箇所)	事業内容(延長・面積等)	市区町村名/港湾・地区名	事業実施期間(年度)					全体事業費(百万円)	費用便益比	個別施設計画策定状況
												R02	R03	R04	R05	R06			
一体的に実施することにより期待される効果																			
備考																			
道路事業	A01-087	道路	一般	兵庫県	直接	兵庫県	都道府県道	交安	(一)明石高砂線ほか	歩道のカラー化	県内						99	-	
		道路の整備に関するプログラム																	
	A01-088	道路	一般	兵庫県	直接	兵庫県	都道府県道	交安	(一)明石高砂線ほか	局所的交通安全対策	県内						347	-	
		道路の整備に関するプログラム																	
	A01-089	道路	一般	兵庫県	直接	兵庫県	国道	交安	(国)250号ほか	組立歩道点検	県内						10	-	
		道路の整備に関するプログラム																	
	A01-090	道路	一般	兵庫県	直接	兵庫県	都道府県道	交安	(主)尼崎池田線ほか	組立歩道点検	県内						15	-	
		道路の整備に関するプログラム																	
	A01-091	道路	一般	兵庫県	直接	兵庫県	国道	交安	(国)178号ほか	バリアフリー化	県内						44	-	
		道路の整備に関するプログラム																	
	A01-092	道路	一般	兵庫県	直接	兵庫県	国道	交安	兵庫県全域(国道)	道路附属物点検	県内						330	-	
		道路の整備に関するプログラム																	
	A01-093	道路	一般	兵庫県	直接	兵庫県	都道府県道	交安	兵庫県全域(県道)	道路附属物点検	県内						470	-	
		道路の整備に関するプログラム																	

A 基幹事業

基幹事業(大)	番号	事業種別	地域種別	交付対象	直接間接	事業者	種別1	種別2	要素となる事業名 (事業箇所)	事業内容 (延長・面積等)	市区町村名/ 港湾・地区名	事業実施期間(年度)					全体事業費 (百万円)	費用 便益比	個別施設計画 策定状況
												R02	R03	R04	R05	R06			
一体的に実施することにより期待される効果																			
備考																			
道路事業	A01-094	道路	一般	兵庫県	直接	兵庫県	都道府 県道	交安	(主)宗佐土山線 平岡 町土山	交差点改良 L=0.1km	加古川市						95	-	
	道路の整備に関するプログラム																		
	A01-095	道路	一般	兵庫県	直接	兵庫県	都道府 県道	交安	(一)前之庄市川線 福 崎町高岡	歩道設置 L=0.3km	福崎町						95	-	
	道路の整備に関するプログラム																		
	A01-096	道路	一般	兵庫県	直接	兵庫県	都道府 県道	交安	(主)福良江井岩屋線 南あわじ市～淡路市	自転車通行環境の整備	南あわじ市						1,900	-	
	道路の整備に関するプログラム																		
	A01-097	道路	一般	兵庫県	直接	兵庫県	都道府 県道	交安	(一)明石高砂線 高砂 市荒井町	歩道リニューアル	高砂市						60	-	
	道路の整備に関するプログラム																		
	A01-098	道路	一般	姫路市	直接	姫路市	市町村 道	修繕	幹第6号線ほか10路線	舗装修繕 L=3.8km	姫路市						366	-	
	道路の整備に関するプログラム																		
	A01-099	道路	一般	姫路市	直接	姫路市	市町村 道	交安	十二所前線他22路線	自転車通行空間整備 L=23.2 km	姫路市						700	-	
	道路の整備に関するプログラム																		

A 基幹事業

基幹事業(大)	番号	事業種別	地域種別	交付対象	直接間接	事業者	種別1	種別2	要素となる事業名 (事業箇所)	事業内容 (延長・面積等)	市区町村名/ 港湾・地区名	事業実施期間(年度)					全体事業費 (百万円)	費用 便益比	個別施設計画 策定状況
												R02	R03	R04	R05	R06			
一体的に実施することにより期待される効果																			
備考																			
道路事業	A01-100	道路	一般	芦屋市	直接	芦屋市	市町村道	修繕	道路付属物定期点検	定期点検 N=3639箇所	芦屋市						90	-	
	A01-101	道路	一般	相生市	直接	相生市	市町村道	修繕	路面性状調査(相生市)	路面性状調査 L=90.4km	相生市						6	-	
	A01-102	道路	一般	加古川市	直接	加古川市	市町村道	修繕	新加古川左岸線ほか7路線	舗装修繕 L=1.4km	加古川市						106	-	
	A01-103	道路	一般	西脇市	直接	西脇市	市町村道	修繕	上野蒲江線ほか7路線	舗装修繕 L=4.0km	西脇市						30	-	
	A01-104	道路	一般	宝塚市	直接	宝塚市	市町村道	修繕	市道3259号線ほか34路線	舗装修繕 N=35路線	宝塚市						300	-	
	A01-105	道路	一般	宝塚市	直接	宝塚市	市町村道	改築	市道1509号線	局所改良 L=430m	宝塚市						280	-	

A 基幹事業

基幹事業(大)	番号	事業種別	地域種別	交付対象	直接間接	事業者	種別1	種別2	要素となる事業名 (事業箇所)	事業内容 (延長・面積等)	市区町村名/ 港湾・地区名	事業実施期間(年度)					全体事業費 (百万円)	費用 便益比	個別施設計画 策定状況
												R02	R03	R04	R05	R06			
一体的に実施することにより期待される効果																			
備考																			
道路事業	A01-106	道路	一般	宝塚市	直接	宝塚市	市町村道	修繕	道路構造物修繕(擁壁修繕)	局所改良 N=1箇所	宝塚市						22	-	
	A01-107	道路	一般	宝塚市	直接	宝塚市	市町村道	修繕	道路付属施設(道路反射鏡等)点検	道路反射鏡等点検 N=1612基	宝塚市						20	-	
	A01-108	道路	一般	宝塚市	直接	宝塚市	市町村道	修繕	市道685号線ほか2路線	法面修繕 N=2箇所	宝塚市						50	-	
	A01-109	道路	一般	宝塚市	直接	宝塚市	市町村道	修繕	市道中山安倉線ほか	アンダーパス施設設置 N=4箇所	宝塚市						50	-	
	A01-110	道路	一般	宝塚市	直接	宝塚市	市町村道	修繕	道路付属施設(街路灯支柱)点検	街路灯支柱点検 N=2110基	宝塚市						26	-	
	A01-111	道路	一般	三木市	直接	三木市	市町村道	修繕	緑が丘志染線ほか7路線	舗装修繕 L=6.0km	三木市						280	-	

A 基幹事業

基幹事業(大)	番号	事業種別	地域種別	交付対象	直接間接	事業者	種別1	種別2	要素となる事業名 (事業箇所)	事業内容 (延長・面積等)	市区町村名/ 港湾・地区名	事業実施期間(年度)					全体事業費 (百万円)	費用 便益比	個別施設計画 策定状況
												R02	R03	R04	R05	R06			
一体的に実施することにより期待される効果																			
備考																			
道路事業	A01-112	道路	一般	三木市	直接	三木市	市町村道	修繕	法面・土工構造物修繕	法面对策 L=0.1km	三木市						90	-	
	A01-113	道路	一般	川西市	直接	川西市	市町村道	交安	市道3号	現道拡幅 L=0.2km	川西市						252	-	
	A01-114	道路	一般	川西市	直接	川西市	市町村道	交安	市道4号ほか	自転車通行位置明示 L=7.1km	川西市						85	-	
	A01-115	道路	一般	川西市	直接	川西市	市町村道	交安	市道1313号	現道拡幅 L=0.1km	川西市						128	-	
	A01-116	道路	一般	小野市	直接	小野市	市町村道	改築	市道109号	道路改良 L=0.8km	小野市						301	-	
	A01-117	道路	一般	小野市	直接	小野市	市町村道	修繕	市道1430号線外15路線	舗装修繕 N=16路線	小野市						400	-	

A 基幹事業

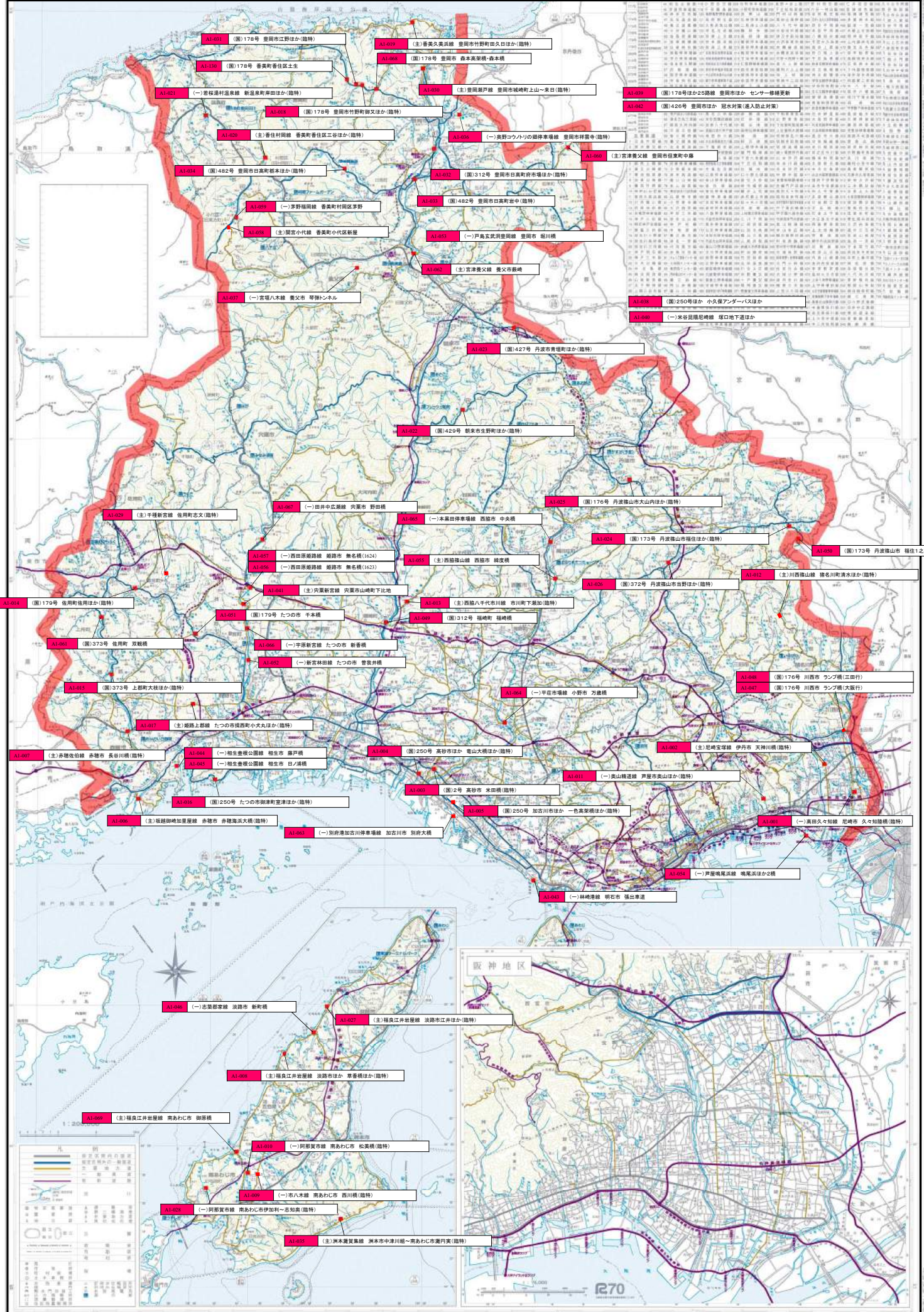
基幹事業(大)	番号	事業種別	地域種別	交付対象	直接間接	事業者	種別1	種別2	要素となる事業名 (事業箇所)	事業内容 (延長・面積等)	市区町村名/ 港湾・地区名	事業実施期間(年度)					全体事業費 (百万円)	費用 便益比	個別施設計画 策定状況
												R02	R03	R04	R05	R06			
一体的に実施することにより期待される効果																			
備考																			
道路事業	A01-118	道路	一般	三田市	直接	三田市	市町村道	修繕	三輪川除武庫川線ほか1路線	橋梁耐震化 N=3橋	三田市						200	-	
	A01-119	道路	一般	三田市	直接	三田市	市町村道	修繕	貴志長尾線ほか2路線	舗装修繕 L=1.0km	三田市						75	-	
	A01-120	道路	一般	加西市	直接	加西市	市町村道	修繕	玉丘常吉線ほか3路線	舗装修繕 L=8.3km	加西市						350	-	
	A01-121	道路	一般	丹波篠山市	直接	丹波篠山市	市町村道	修繕	舗装路面性状調査	舗装修繕 1式	丹波篠山市						7	-	
	A01-122	道路	一般	南あわじ市	直接	南あわじ市	市町村道	修繕	みどり線ほか115路線	路面性状調査 L=203km	南あわじ市						10	-	
	A01-123	道路	一般	加東市	直接	加東市	市町村道	修繕	法面・土工構造物修繕	法面修繕 N=9箇所	加東市						136	-	

A 基幹事業

基幹事業(大)	番号	事業種別	地域種別	交付対象	直接間接	事業者	種別1	種別2	要素となる事業名 (事業箇所)	事業内容 (延長・面積等)	市区町村名/ 港湾・地区名	事業実施期間(年度)					全体事業費 (百万円)	費用 便益比	個別施設計画 策定状況
												R02	R03	R04	R05	R06			
一体的に実施することにより期待される効果																			
備考																			
道路事業	A01-124	道路	一般	たつの市	直接	たつの市	市町村道	修繕	舗装修繕計画策定	修繕計画策定 L=764km	たつの市						50	-	
	A01-125	道路	一般	猪名川町	直接	猪名川町	市町村道	修繕	町道阿古谷民田線ほか6路線	舗装修繕 L=0.2km	猪名川町						196	-	
	A01-126	道路	一般	多可町	直接	多可町	市町村道	修繕	町道中町東線	舗装修繕 L=0.5km	多可町						60	-	
	A01-127	道路	一般	福崎町	直接	福崎町	市町村道	修繕	町道101号線ほか37路線	舗装修繕 L=2.2km	福崎町						80	-	
	A01-128	道路	一般	香美町	直接	香美町	市町村道	修繕	余部御崎線	落石対策 L=0.65km	香美町						99	-	
	A01-129	道路	一般	新温泉町	直接	新温泉町	市町村道	修繕	法面工修繕(新温泉町域)	法面工修繕 N=11箇所	新温泉町						80	-	

A 基幹事業																				
基幹事業(大)	番号	事業種別	地域種別	交付対象	直接間接	事業者	種別1	種別2	要素となる事業名 (事業箇所)	事業内容 (延長・面積等)	市区町村名/ 港湾・地区名	事業実施期間(年度)					全体事業費 (百万円)	費用 便益比	個別施設計画 策定状況	
												R02	R03	R04	R05	R06				
		一体的に実施することにより期待される効果																		
		備考																		
道路事業	A01-130	道路	一般	兵庫県	直接	兵庫県	国道	雪寒	(国)178号 香美町香住 区土生	豪雪対策(消雪工)	香美町						200		-	
											小計						42,815			
											合計						42,815			

計画の名称	11 元気で安全・安心な兵庫の道づくり(防災・安全)		
計画の期間	令和2年度～令和6年度 (5年間)	交付対象	兵庫県、姫路市ほか19市町



計画の名称	11 元気で安全・安心な兵庫の道づくり(防災・安全)		
計画の期間	令和2年度～令和6年度 (5年間)	交付対象	兵庫県、姫路市ほか19市町

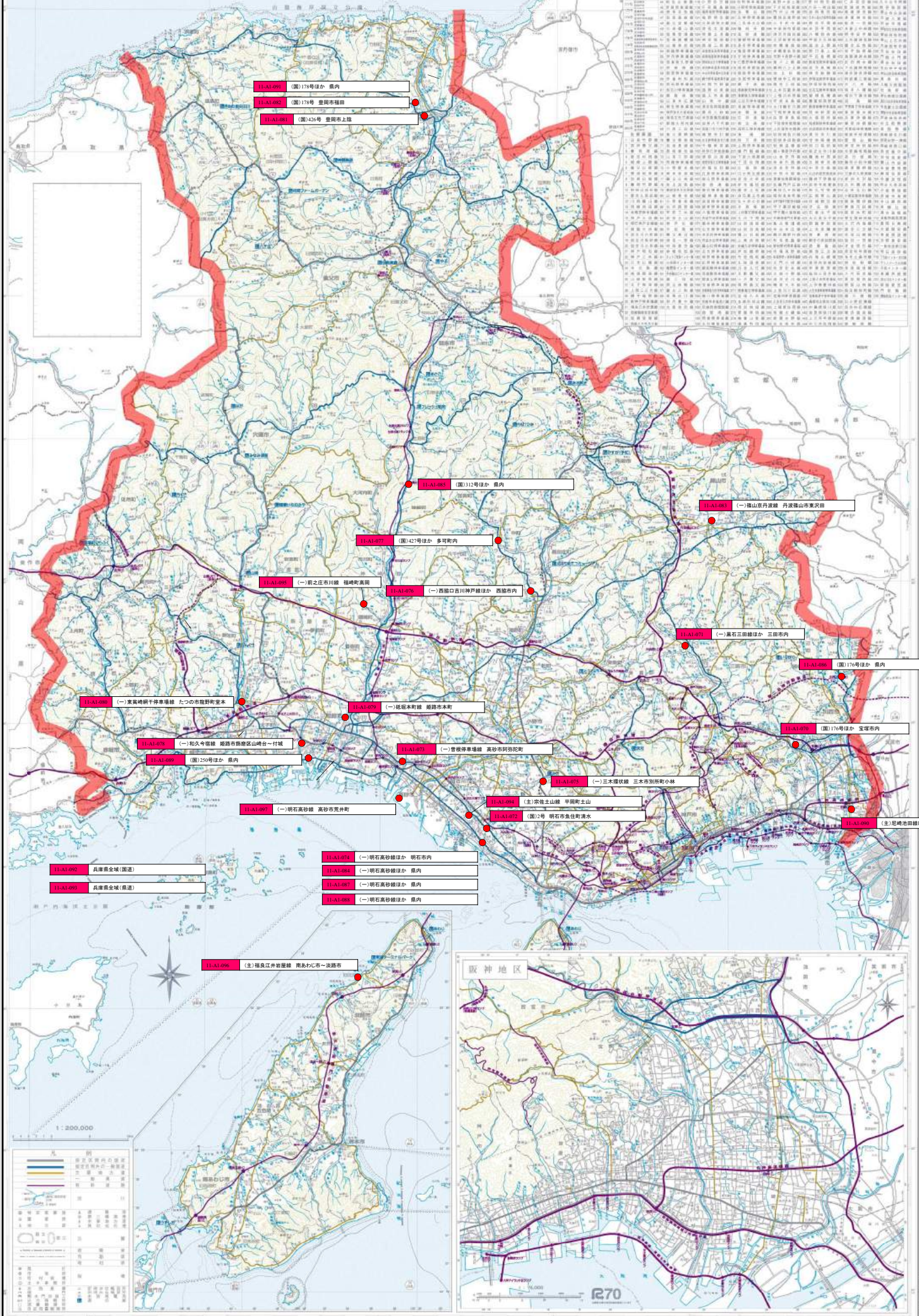
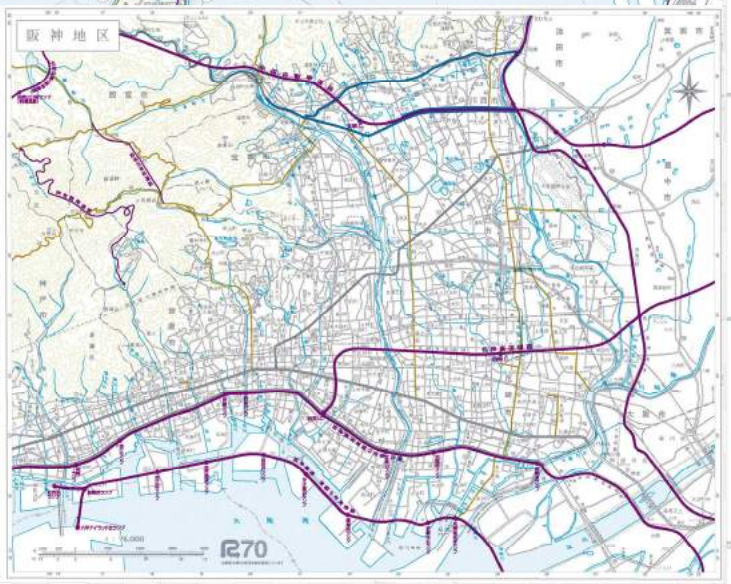


Table with multiple columns and rows of small text, likely a detailed project list or schedule. The text is too small to transcribe accurately but appears to be organized in a grid format.

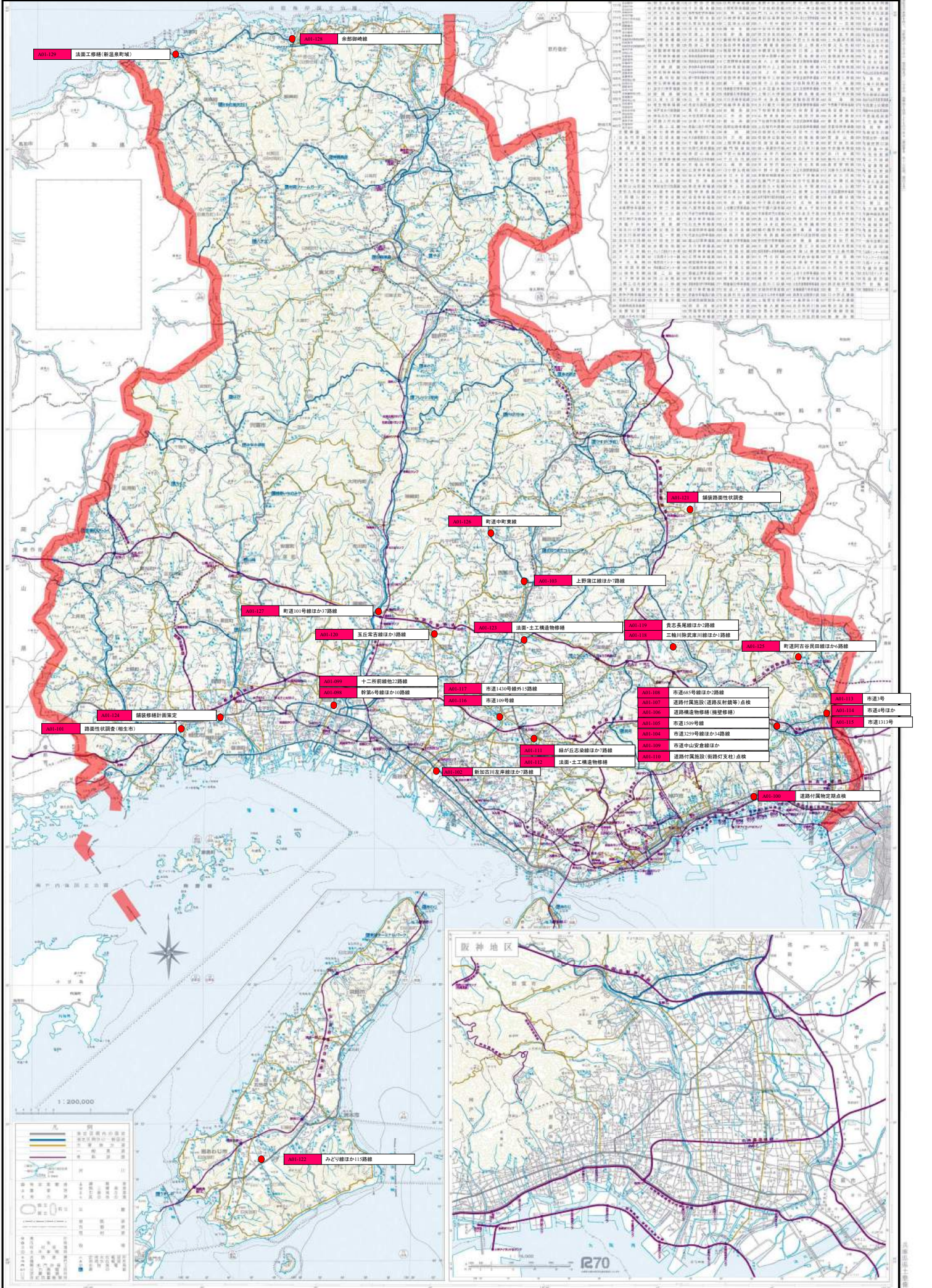
- 11-A1-092 兵庫県全域(国道)
- 11-A1-093 兵庫県全域(国道)

- 11-A1-074 (一)明石高砂線ほか 明石市内
- 11-A1-080 (一)明石高砂線ほか 県内
- 11-A1-085 (一)明石高砂線ほか 県内
- 11-A1-086 (一)明石高砂線ほか 県内

11-A1-096 (注)稲良江井原線 市あわじ市～淡路市



計画の名称	11 元気で安全・安心な兵庫の道づくり(防災・安全)		
計画の期間	令和2年度～令和6年度 (5年間)	交付対象	兵庫県、姫路市ほか19市町



本計画は、国土交通省「国土強靱化計画」に基づき、国土強靱化計画の推進を図るための施策として、令和2年度から令和6年度までの5年間で実施する。本計画は、国土強靱化計画の推進を図るための施策として、令和2年度から令和6年度までの5年間で実施する。本計画は、国土強靱化計画の推進を図るための施策として、令和2年度から令和6年度までの5年間で実施する。

本計画は、国土交通省「国土強靱化計画」に基づき、国土強靱化計画の推進を図るための施策として、令和2年度から令和6年度までの5年間で実施する。本計画は、国土強靱化計画の推進を図るための施策として、令和2年度から令和6年度までの5年間で実施する。本計画は、国土強靱化計画の推進を図るための施策として、令和2年度から令和6年度までの5年間で実施する。

本計画は、国土交通省「国土強靱化計画」に基づき、国土強靱化計画の推進を図るための施策として、令和2年度から令和6年度までの5年間で実施する。本計画は、国土強靱化計画の推進を図るための施策として、令和2年度から令和6年度までの5年間で実施する。本計画は、国土強靱化計画の推進を図るための施策として、令和2年度から令和6年度までの5年間で実施する。

本計画は、国土交通省「国土強靱化計画」に基づき、国土強靱化計画の推進を図るための施策として、令和2年度から令和6年度までの5年間で実施する。本計画は、国土強靱化計画の推進を図るための施策として、令和2年度から令和6年度までの5年間で実施する。本計画は、国土強靱化計画の推進を図るための施策として、令和2年度から令和6年度までの5年間で実施する。

事前評価チェックシート

計画の名称： 11 元気で安全・安心な兵庫の道づくり（防災・安全）

事 前 評 価	チェック欄
I. 目標の妥当性 基本方針・上位計画等との適合等 1) 基本方針と適合している。	○
I. 目標の妥当性 基本方針・上位計画等との適合等 2) 上位計画等と整合性が確保されている。	○
I. 目標の妥当性 目標と広域的特定活動及び拠点施設との関係 1) 広域的特定活動により、目標達成の可能性が高い。	○
I. 目標の妥当性 目標と広域的特定活動及び拠点施設との関係 2) 広域的特定活動の拠点としての拠点施設の位置づけが妥当である。	○
II. 計画の効果・効率性 目標と事業内容の整合性等 1) 目標と指標・数値目標の整合性が確保されている。	○
II. 計画の効果・効率性 目標と事業内容の整合性等 2) 指標・数値目標と事業内容の整合性が確保されている。	○
II. 計画の効果・効率性 目標と事業内容の整合性等 3) 指標・数値目標が分かりやすいものとなっている。	○
II. 計画の効果・効率性 目標と事業内容の整合性等 4) 拠点施設・拠点施設整備事業と基幹事業の一体性が確保されている。	○
II. 計画の効果・効率性 目標と事業内容の整合性等 5) 地域資源の活用はハードとソフトの連携等を図る計画である。	○
II. 計画の効果・効率性 事業の効果 1) 十分な事業効果が確認されている。	○
II. 計画の効果・効率性 事業の効果 2) 他の事業との連携等による相乗効果・波及効果が得られるものとなっている。	○
III. 計画の実現可能性 計画の具体性 1) 拠点施設で広域的特定活動が実施される見込みが高い。	○
III. 計画の実現可能性 計画の具体性 2) 拠点施設整備を新たに行う場合、その蓋然性が高い。	○
III. 計画の実現可能性 円滑な事業執行の環境 1) 民間事業者等の多様な主体との連携が図られている。	○
III. 計画の実現可能性 円滑な事業執行の環境 2) 事業実施のための環境整備が図られている。	○