

社会資本総合整備計画（活力創出基盤整備）

計画の名称	7 元気で安全・安心な兵庫の道づくり（ICアクセス道路等関連）			重点計画の該当	○
計画の期間	平成25年度～平成29年度（5年間）	交付対象	兵庫県、洲本市、宝塚市、小野市、篠山市、たつの市、太子町		
計画の目標					

成長基盤の強化につながる「高速道路のICアクセス道路」や「港湾・空港・鉄道施設・工業団地を連絡するアクセス道路」の整備を促進し、地域の基幹ネットワークを形成する。

計画の成果目標（定量的指標）

- ・地域基幹ネットワークを形成する高速IC等のアクセス道路整備率

定量的指標の定義及び算定式

地域基幹ネットワークを形成する高速IC等のアクセス道路整備率
 （成長基盤の強化につながる「高速道路のICアクセス道路」や「港湾・空港・鉄道施設・工業団地を連絡するアクセス道路」の整備を促進し、地域の基幹ネットワークを形成する。）

$$\text{高速IC等アクセス道路の整備率} = \Sigma (\text{アクセス道路の事業完了数}) / \Sigma (\text{アクセス道路整備事業数})$$

定量的指標の現況値及び目標値	備考		
	当初現況値 (H25当初)	中間目標値 (H27末)	最終目標値 (H29末)
0%	32%	55%	・兵庫県強靱化計画、定住自立圏に基づき実施される要素事業：下記備考欄に記載

全体事業費	合計 (A+B+C+D)	29,853 百万円	A	29,853 百万円	B	百万円	C	百万円	D	百万円	効果促進事業費の割合 C / (A+B+C+D)	0%
-------	-----------------	------------	---	------------	---	-----	---	-----	---	-----	-----------------------------	----

交付対象事業

A 基幹事業																
番号	事業種別	地域種別	交付対象	直接間接	事業者	要素となる事業名 (事業箇所)	事業内容 (延長・面積等)	市町村名	事業実施期間（年度）					全体事業費 (百万円)	費用便益比	備考
									H25	H26	H27	H28	H29			
7-A1-1	道路	一般	兵庫県	直接	兵庫県	(国) 2号 和坂拡幅	現道拡幅 L=1.3km	明石市						3,500	—	兵庫県強靱化計画
7-A1-2	道路	一般	兵庫県	直接	兵庫県	(国) 179号 徳久バイパス	バイパス L=1.3km	佐用町						1,600	—	兵庫県強靱化計画
7-A1-4	道路	一般	兵庫県	直接	兵庫県	(国) 250号 坂越道路	バイパス L=1.5km	赤穂市						1,500	—	兵庫県強靱化計画
7-A1-5	道路	一般	兵庫県	直接	兵庫県	(国) 312号 浅野拡幅	現道拡幅 L=1.2km	市川町						250	—	兵庫県強靱化計画
7-A1-6	道路	一般	兵庫県	直接	兵庫県	(国) 372号 野村河高バイパス	バイパス L=2.1km	加東市						600	—	定住自立圏
7-A1-7	道路	一般	兵庫県	直接	兵庫県	(国) 482号 鶴岡道路	バイパス L=0.8km	豊岡市						750	—	
7-A1-8	道路	一般	兵庫県	直接	兵庫県	(国) 178号 余部地区他 道路改良工事	現道拡幅 L=1.2km	香美町・新温泉町						1,000	—	定住自立圏
7-A1-11	道路	一般	兵庫県	直接	兵庫県	(国) 179号 太子道路	バイパス L=0.7km	太子町						1,200	—	兵庫県強靱化計画
7-A1-100	道路	一般	兵庫県	直接	兵庫県	(一) 川西インター線 (石道・東畦野工区)	バイパス L=1.76km	川西市						1,130	—	
7-A1-101	道路	一般	兵庫県	直接	兵庫県	(主) 宗佐土山線 加古川市八幡町	現道拡幅 L=0.4km	加古川市						280	—	兵庫県強靱化計画
7-A1-102	道路	一般	兵庫県	直接	兵庫県	(一) 切畑道場線 玉瀬工区	現道拡幅 L=0.15km	宝塚市						60	—	
7-A1-103	道路	一般	兵庫県	直接	兵庫県	(一) 国崎野間口線 黒川	現道拡幅 L=0.4km	川西市						30	—	
7-A1-104	道路	一般	兵庫県	直接	兵庫県	(主) 三田西インター線 長坂～溝口	バイパス L=0.9km	三田市						970	—	兵庫県強靱化計画
7-A1-105	道路	一般	兵庫県	直接	兵庫県	(主) 加古川小野線	バイパス L=1.60km	加古川市						50	—	
7-A1-106	道路	一般	兵庫県	直接	兵庫県	(一) 伊保阿弥陀線 阿弥陀町魚橋	現道拡幅 L=0.3km	高砂市						61	—	
7-A1-110	道路	一般	兵庫県	直接	兵庫県	(一) 広畑青山線 姫路市広畑区才	バイパス L=2.5km	姫路市						1,540	—	兵庫県強靱化計画
7-A1-113	道路	一般	兵庫県	直接	兵庫県	(一) 竜泉那波線 那波～那波南本町	現道拡幅 L=1.3km	相生市						875	—	
7-A1-114	道路	一般	兵庫県	直接	兵庫県	(主) 網干たつの線 松原跨線橋	バイパス L=0.6km	たつの市						1,430	—	兵庫県強靱化計画
7-A1-115	道路	一般	兵庫県	直接	兵庫県	(一) 豊岡インター線 豊岡市戸牧	バイパス L=0.6km	豊岡市						1,053	—	
7-A1-116	道路	一般	兵庫県	直接	兵庫県	(主) 豊岡竹野線 (城崎大橋) 城崎町楽々浦	バイパス L=1.7km	豊岡市						5	—	
7-A1-117	道路	一般	兵庫県	直接	兵庫県	(一) 大久保稲美加古川線 加古川市加古川町美	現道拡幅 L=0.1km	加古川市						10	—	
7-A1-118	道路	一般	兵庫県	直接	兵庫県	(主) 小野寺香線 加西市綱引町	現道拡幅 L=0.5km	加西市						70	—	
7-A1-119	道路	一般	兵庫県	直接	兵庫県	(一) 小野志方線 小野市来住町	現道拡幅 L=0.15km	小野市						70	—	
7-A1-200	道路	一般	兵庫県	直接	兵庫県	(一) 岩屋生野線 朝来市生野町猪野々	現道拡幅 L=0.2km	朝来市						50	—	
7-A1-201	道路	一般	兵庫県	直接	兵庫県	(主) 篠山山南線 (学校踏切) その2	現道拡幅 L=0.1km	丹波市						50	—	
7-A1-202	道路	一般	兵庫県	直接	兵庫県	(主) 但馬空港線 豊岡市戸牧～岩井	バイパス L=1.9km	豊岡市						763	—	
7-A1-203	道路	一般	兵庫県	直接	兵庫県	(主) 塩瀬宝塚線 宝塚市玉瀬	現道拡幅 L=0.54km	宝塚市						750	—	

(注) 今後の社会情勢や交付される予算規模次第では、事業箇所や実施期間等を変更する可能性があります。

7-A1-204	道路	一般	兵庫県	直接	兵庫県	(主) 高砂北条線 (西井ノ口交差点)	現道拡幅 L=0.18km	加古川市							10	—	兵庫県強靱化計画	
7-A1-205	道路	一般	兵庫県	直接	兵庫県	(主) 洲本五色線 (上加茂BP)	バイパス L=0.66km	洲本市							830	—	兵庫県強靱化計画	
7-A1-206	道路	一般	兵庫県	直接	兵庫県	(主) 三木穴栗線 加西市西谷町	現道拡幅 L=0.22km	加西市							10	—		
7-A1-207	道路	一般	兵庫県	直接	兵庫県	(主) 三木穴栗線 丸山バイパス	バイパス L=0.7km	加西市							563	—	兵庫県強靱化計画	
7-A1-208	道路	一般	兵庫県	直接	兵庫県	(主) 三木穴栗線 高木～末広	バイパス L=1.0km	三木市							199	—		
7-A1-209	道路	一般	兵庫県	直接	兵庫県	(主) 篠山山南線 篠山市大山下	バイパス L=0.4km	篠山市							200	—		
7-A1-210	道路	一般	兵庫県	直接	兵庫県	(主) 宗佐土山線 (天満大池バイパス) 稲美町	バイパス L=0.96km	稲美町							68	—	兵庫県強靱化計画	
7-A1-211	道路	一般	兵庫県	直接	兵庫県	(主) 太子御津線 (茶ノ木路切)	バイパス L=1.17km	太子町・姫路市							182	—	兵庫県強靱化計画	
7-A1-212	道路	一般	兵庫県	直接	兵庫県	(主) 香住村岡線 大乗寺バイパス	バイパス L=1.5km	香美町							960	—	兵庫県強靱化計画	
7-A1-213	道路	一般	兵庫県	直接	兵庫県	(一) 甘地福岡線 神崎郡市川町甘地	現道拡幅 L=0.36km	市川町							40	—		
7-A1-214	道路	一般	兵庫県	直接	兵庫県	(一) 中島姫路停車場線 姫路市阿保	現道拡幅 L=0.5km	姫路市							10	—		
7-A1-500	道路	一般	兵庫県	直接	兵庫県	(国) 2号	現道拡幅 L=0.36km	明石市							37	—		
7-A1-501	道路	一般	兵庫県	直接	兵庫県	(主) 多可北条線	交差点改良 L=0.6km	加西市							60	—	定住自立圏	
7-A1-502	道路	一般	兵庫県	直接	兵庫県	(主) 多可北条線	現道拡幅 L=1.34km	西脇市							50	—	定住自立圏	
7-A1-503	道路	一般	兵庫県	直接	兵庫県	(主) 三木穴栗線	現道拡幅 L=0.85km	姫路市							50	—		
7-A1-504	道路	一般	兵庫県	直接	兵庫県	(主) 三木穴栗線	現道拡幅 L=0.64km	姫路市							50	—		
7-A1-505	道路	一般	兵庫県	直接	兵庫県	(主) 三木穴栗線	路肩拡幅 L=1.0km	福崎町							10	—		
7-A1-506	道路	一般	兵庫県	直接	兵庫県	(主) 宗佐土山線	交差点改良 L=0.038km	稲美町							16	—		
7-A1-507	道路	一般	兵庫県	直接	兵庫県	(国) 427号	現道拡幅 L=0.22km	西脇市							417	—	兵庫県強靱化計画	
7-A1-509	道路	一般	兵庫県	直接	兵庫県	(国) 179号	現道拡幅 L=0.558km	たつの市							116	—		
7-A1-510	道路	一般	兵庫県	直接	兵庫県	(国) 179号	現道拡幅 L=0.395km	たつの市							51	—		
7-A1-511	道路	一般	兵庫県	直接	兵庫県	(主) 三木穴栗線	現道拡幅 L=0.5km	福崎町							100	—		
7-A1-512	道路	一般	兵庫県	直接	兵庫県	(主) 三木穴栗線	現道拡幅 L=0.56km	姫路市							30	—		
7-A1-513	道路	一般	兵庫県	直接	兵庫県	(国) 2号	路肩整備 L=0.51km	太子町							43	—		
7-A1-514	道路	一般	兵庫県	直接	兵庫県	(主) 浜坂井土線	道の駅整備	新温泉町							100	—		
7-A1-515	道路	一般	兵庫県	直接	兵庫県	(国) 482号	現道拡幅 L=0.15km	豊岡市							100	—		
7-A1-800	街路	一般	兵庫県	直接	兵庫県	(都) 尼崎宝塚線 (小浜南)	現道拡幅 L=0.41km	宝塚市							385	—		
7-A1-1000	道路	一般	洲本市	直接	洲本市	(他) 中川原インター東線ほか1路線	バイパス L=1.32km	洲本市							930	—		
7-A1-1001	道路	一般	宝塚市	直接	宝塚市	市道 宝塚北インター線(仮称)	バイパス L=0.5km	宝塚市							274	—		
7-A1-1002	道路	一般	小野市	直接	小野市	(他) 新都市中央線	バイパス L=2.8km	小野市							1,937	—		
7-A1-1003	道路	一般	篠山市	直接	篠山市	(他) 大沢新栗栖野線ほか1路線	バイパス L=0.95km	篠山市							130	—		
7-A1-1004	道路	一般	たつの市	直接	たつの市	(他) 龍野揖保川御津線	バイパス L=2.7km	たつの市							1,258	—	H26完了	
7-A1-1005	道路	一般	たつの市	直接	たつの市	(1) 門前松原幹線	現道拡幅 L=0.8km	たつの市							411	—		
7-A1-1006	道路	一般	太子町	直接	太子町	(2) 網干線ほか1路線	バイパス L=0.5km	太子町							609	—		
7-A1-1007	道路	一般	小野市	直接	小野市	(仮称) 新都市南北線	道路整備 L=1.68km	小野市							800	—		
														合計		29,853		

B 関連社会資本整備事業 (該当なし)

番号	事業種別	地域種別	交付対象	直接間接	事業者	要素となる事業名	事業内容 (延長・面積等)	市町村名	事業実施期間 (年度)					全体事業費 (百万円)	費用便益比	備考
									H25	H26	H27	H28	H29			
合計																

C 効果促進事業

番号	事業種別	地域種別	交付対象	直接間接	事業者	要素となる事業名	事業内容	市町村名 港湾・地区名	事業実施期間 (年度)					全体事業費 (百万円)	備考
									H25	H26	H27	H28	H29		
合計															

番号	一体的に実施することにより期待される効果														備考
----	----------------------	--	--	--	--	--	--	--	--	--	--	--	--	--	----

D 社会資本整備田沼化地籍整備事業

番号	事業種別	地域種別	交付対象	直接間接	事業者	要素となる事業名 (事業箇所)	事業内容 (面積等)	市町村名	事業実施期間 (年度)					全体事業費 (百万円)	備考
									H25	H26	H27	H28	H29		
合計															

番号	一体的に実施することにより期待される効果														備考
----	----------------------	--	--	--	--	--	--	--	--	--	--	--	--	--	----

(注) 今後の社会情勢や交付される予算規模次第では、事業箇所や実施期間等を変更する可能性があります。

交付金の執行状況

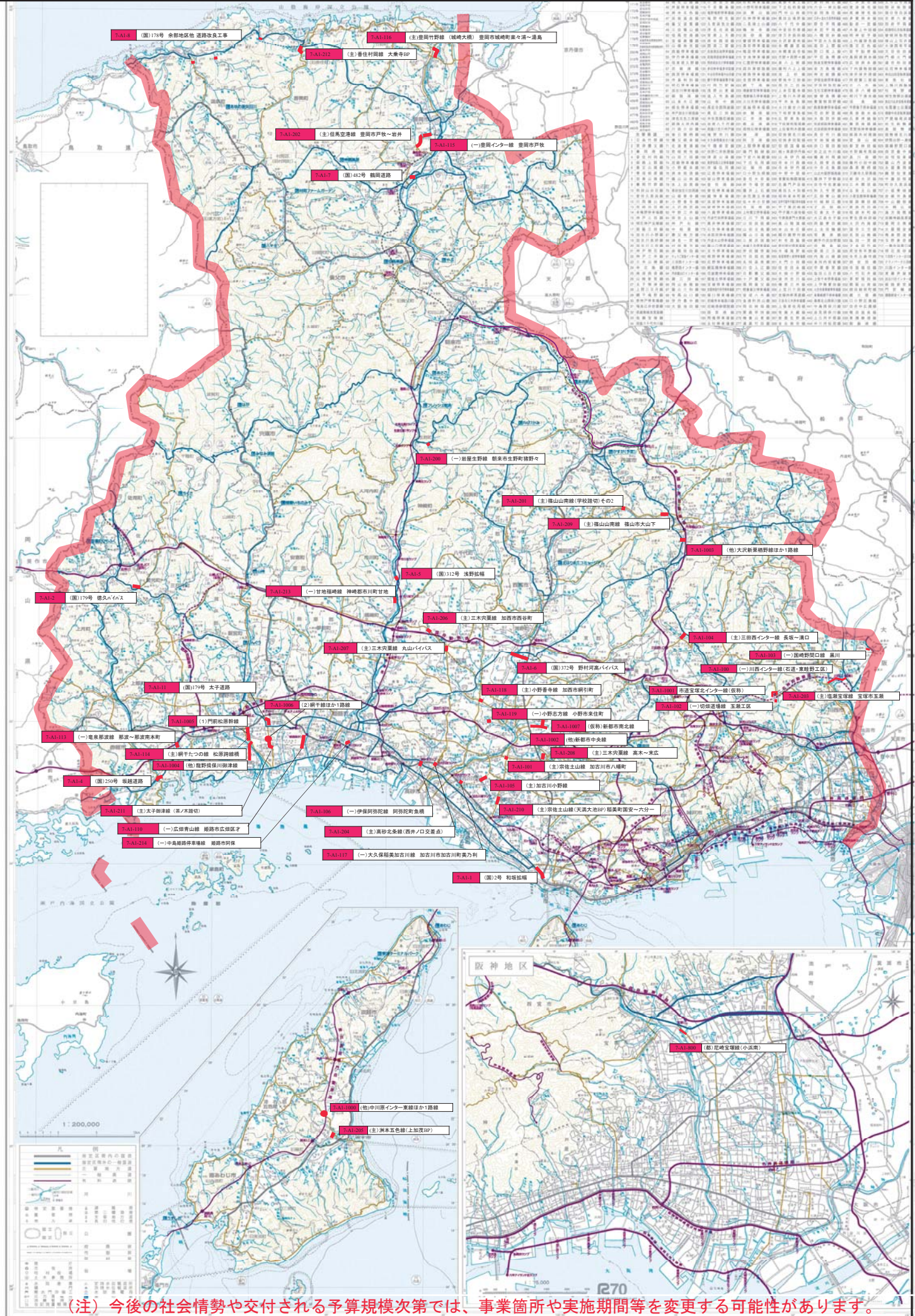
(単位:百万円)

	H26	H27	H28	H29
配分額	1,832	2,678		
計画別流用	10	0		
交付額	1,842	2,678		
前年度からの繰越額	1,974	1,010		
支払済額	2,806	2,610		
翌年度繰越額	1,010	1,078		
うち未契約繰越額	151	241		
不用額	0	1		
未契約繰越+不用率	4.0%	6.5%		
未契約繰越+不用率が10%を超えている場合その理由	-	-		

- ※ 平成26年度以降の各年度の決算額を記載。
- ※ 平成28年度は、決算額が確定でき次第記載。

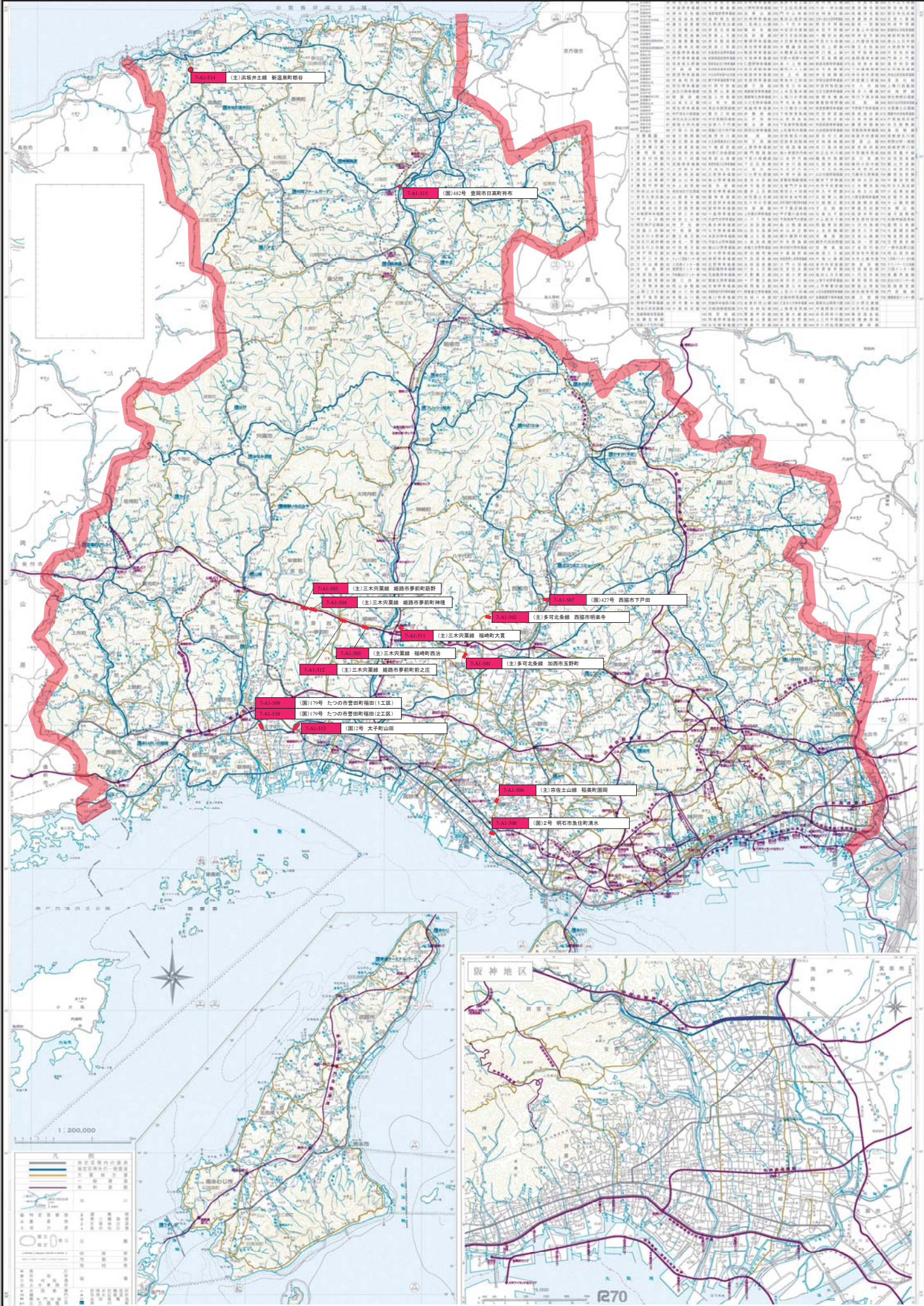
(注) 今後の社会情勢や交付される予算規模次第では、事業箇所や実施期間等を変更する可能性があります。

計画の名称	7 元気で安全・安心な兵庫の道づくり(ICアクセス道路等関連)		
計画の期間	平成25年度～平成29年度 (5年間)	交付対象	兵庫県、洲本市ほか5市町



(注) 今後の社会情勢や交付される予算規模次第では、事業箇所や実施期間等を変更する可能性があります。

計画の名称	7 元気で安全・安心な兵庫の道づくり(ICアクセス道路等関連)		
計画の期間	平成25年度～平成29年度 (5年間)	交付対象	兵庫県、洲本市ほか5市町



(注) 今後の社会情勢や交付される予算規模次第では、事業箇所や実施期間等を変更する可能性があります。

社会資本整備総合交付金チェックシート

計画の名称: 元気で安全・安心な兵庫の道づくり(ICアクセス道路等関連)

事業主体名: 兵庫県

チェック欄

I. 目標の妥当性	
①基本方針・上位計画等との適合等	
1)基本方針と適合し、上位計画等と整合性が確保されている。	○
②地域の課題への対応	
1)地域の課題を踏まえて目標が設定されている。	○
2)必要性という観点から事業内容、整備箇所の位置づけが高い。	○
II. 計画の効果・効率性	
③目標と定量的指標の整合性	
1)目標と指標・数値目標の整合性が確保されている。	○
④定量的指標の明瞭性	
1)指標・数値目標が市民にとって分かりやすいものとなっている。	○
⑤目標と事業内容の整合性	
1)指標・数値目標と事業内容の整合性が確保されている。	○
⑥事業の効果	
1)十分な事業効果が期待できる。	○
2)他の事業との連携等による相乗効果・波及効果が得られるものとなっている。	○
III. 計画の実現可能性	
⑤計画の具体性	
1)計画の具体性など、事業の熟度が高い。	○
⑥円滑な事業執行の環境	
1)関連する関係機関等の調整が図られている。	○

(注) 今後の社会情勢や交付される予算規模次第では、事業箇所や実施期間等を変更する可能性があります。