

社会資本総合整備計画 社会資本整備総合交付金

令和02年02月12日

| | | | | | | | | | | | | | |
|------------|---|--------|---|--------|---|---|---|---|-----------|---|--------------------------|---|---|
| 計画の名称 | 21 元気で安全・安心な兵庫の道づくり（国土強靱化（交通・物流）） | | | | | | | | | | | | |
| 計画の期間 | 令和02年度～令和06年度（5年間） | | | | | | | | 重点配分対象の該当 | ○ | | | |
| 交付対象 | 兵庫県、明石市 | | | | | | | | | | | | |
| 計画の目標 | 「まもる（頻発する自然災害に対する安全・安心の確保）」、「つくる（活力ある兵庫の基盤整備）」、「つかう（生活の質を高める社会基盤の再構築）」の3つの観点から、兵庫の道路、街路、公共交通のネットワーク化や機能向上を図り、災害時にも地域の輸送等を支える道路の整備を行うことで、安全安心かつ快適な県民生活を実現する。 | | | | | | | | | | | | |
| 全体事業費（百万円） | 合計（A+B+C+D） | 13,626 | A | 13,626 | B | 0 | C | 0 | D | 0 | 効果促進事業費の割合 C / (A+B+C+D) | 0 | % |

| 番号 | 計画の成果目標（定量的指標） | | | |
|----|--|----------------|--------------|--------------|
| | 定量的指標の定義及び算定式 | 定量的指標の現況値及び目標値 | | |
| | | 当初現況値 R2当初 | 中間目標値 R4末 | 最終目標値 R6末 |
| 1 | 災害時における避難所等、地域防災拠点間の移動時間短縮率 災害時における避難所等、地域防災拠点間の移動時間短縮率 移動時間の短縮率〔%〕 = (T i - T ' i) / T i T : R2当初移動時間 T ' : R1末移動時間 | 0% | 25% | 25% |
| | | | | |
| | | | | |
| | | | | |
| | | | | |
| | | | | |

| | | | | | | | | |
|---|-----------|---|----------|---|----------|---|------------|---|
| 備考等 | 個別施設計画を含む | - | 国土強靱化を含む | - | 定住自立圏を含む | ○ | 連携中枢都市圏を含む | - |
| 兵庫県強靱化計画、道路の整備に関するプログラム、定住自立圏に基づき実施される要素事業：備考欄に記載 | | | | | | | | |

(注) 今後の社会情勢や交付される予算規模により、事業箇所や実施期間等を変更する可能性があります。

A 基幹事業

| 基幹事業(大) | 番号 | 事業種別 | 地域種別 | 交付対象 | 直接間接 | 事業者 | 種別1 | 種別2 | 要素となる事業名 (事業箇所) | 事業内容 (延長・面積等) | 市区町村名/ 港湾・地区名 | 事業実施期間(年度) | | | | | 全体事業費 (百万円) | 費用 便益比 | 個別施設計画 策定状況 |
|----------------------|-------------------------------|------|------|------|------|-----|-----------|-----|---------------------------------|------------------|------------------|------------|-----|-----|-----|-----|----------------|-----------|----------------|
| | | | | | | | | | | | | R02 | R03 | R04 | R05 | R06 | | | |
| 一体的に実施することにより期待される効果 | | | | | | | | | | | | | | | | | | | |
| 備考 | | | | | | | | | | | | | | | | | | | |
| 道路事業 | A01-001 | 道路 | 一般 | 兵庫県 | 直接 | 兵庫県 | 国道 | 改築 | (国)482号 鶴岡道路 | バイパス L=0.8km | 豊岡市 | | | | | | 250 | - | |
| | 兵庫県強靱化計画、道路の整備に関するプログラム | | | | | | | | | | | | | | | | | | |
| | A01-002 | 道路 | 一般 | 兵庫県 | 直接 | 兵庫県 | 都道府 県道 | 改築 | (主)香住村岡線 香美 町村岡区境~長瀬 | 現道拡幅 L=0.84km | 香美町 | | | | | | 445 | - | |
| | 兵庫県強靱化計画、道路の整備に関するプログラム | | | | | | | | | | | | | | | | | | |
| | A01-003 | 道路 | 一般 | 兵庫県 | 直接 | 兵庫県 | 都道府 県道 | 改築 | (一)大柳仁豊野線(西) 姫路市豊富町豊富 | 現道拡幅 L=0.53km | 姫路市 | | | | | | 488 | - | |
| | 兵庫県強靱化計画、道路の整備に関するプログラム | | | | | | | | | | | | | | | | | | |
| | A01-004 | 道路 | 一般 | 兵庫県 | 直接 | 兵庫県 | 都道府 県道 | 改築 | (一)稲畑柏原線 丹波 市氷上町稲畑~柏原町鴨 野 | 現道拡幅 L=0.50km | 丹波市 | | | | | | 500 | - | |
| | 兵庫県強靱化計画、道路の整備に関するプログラム | | | | | | | | | | | | | | | | | | |
| | A01-005 | 道路 | 一般 | 兵庫県 | 直接 | 兵庫県 | 都道府 県道 | 改築 | (主)宗佐土山線 加古 川市八幡町宗佐 | 現道拡幅 L=1.3km | 加古川市 | | | | | | 360 | - | |
| | 兵庫県強靱化計画、道路の整備に関するプログラム | | | | | | | | | | | | | | | | | | |
| | A01-006 | 道路 | 一般 | 兵庫県 | 直接 | 兵庫県 | 都道府 県道 | 新設 | (一)豊岡インター線 豊岡市戸牧 | 新設県道 L=0.6km | 豊岡市 | | | | | | 100 | - | |
| | 兵庫県強靱化計画、道路の整備に関するプログラム、定住自立圏 | | | | | | | | | | | | | | | | | | |
| | | | | | | | | | | | | | | | | | | | |
| | | | | | | | | | | | | | | | | | | | |

(注) 今後の社会情勢や交付される予算規模により、事業箇所や実施期間等を変更する可能性があります。

A 基幹事業

| 基幹事業(大) | 番号 | 事業種別 | 地域種別 | 交付対象 | 直接間接 | 事業者 | 種別1 | 種別2 | 要素となる事業名 (事業箇所) | 事業内容 (延長・面積等) | 市区町村名/ 港湾・地区名 | 事業実施期間(年度) | | | | | 全体事業費 (百万円) | 費用 便益比 | 個別施設計画 策定状況 |
|----------------------|---------|-------------------------------|------|------|------|-----|-----------|-----|--------------------------|------------------|------------------|------------|-----|-----|-----|-----|----------------|-----------|----------------|
| | | | | | | | | | | | | R02 | R03 | R04 | R05 | R06 | | | |
| 一体的に実施することにより期待される効果 | | | | | | | | | | | | | | | | | | | |
| 備考 | | | | | | | | | | | | | | | | | | | |
| 道路事業 | A01-007 | 道路 | 一般 | 兵庫県 | 直接 | 兵庫県 | 都道府 県道 | 改築 | (主)但馬空港線 豊岡 市戸牧～若井 | バイパス L=2.2km | 豊岡市 | | | | | | 100 | - | |
| | | 兵庫県強靱化計画、道路の整備に関するプログラム、定住自立圏 | | | | | | | | | | | | | | | | | |
| | A01-008 | 道路 | 一般 | 兵庫県 | 直接 | 兵庫県 | 都道府 県道 | 改築 | (主)川西篠山線 猪名 川町北田原 | 現道拡幅 L=0.22km | 猪名川町 | | | | | | 300 | - | |
| | | 兵庫県強靱化計画、道路の整備に関するプログラム | | | | | | | | | | | | | | | | | |
| | A01-009 | 道路 | 一般 | 兵庫県 | 直接 | 兵庫県 | 都道府 県道 | 改築 | (主)神戸加古川姫路線 加古川市平荘町山角 | バイパス L=1.1km | 加古川市 | | | | | | 463 | - | |
| | | 兵庫県強靱化計画、道路の整備に関するプログラム | | | | | | | | | | | | | | | | | |
| | A01-010 | 道路 | 一般 | 兵庫県 | 直接 | 兵庫県 | 都道府 県道 | 改築 | (主)小野藍本線 加東 市天神 | バイパス L=1.02km | 加東市 | | | | | | 120 | - | |
| | | 兵庫県強靱化計画、道路の整備に関するプログラム | | | | | | | | | | | | | | | | | |
| | A01-011 | 道路 | 一般 | 兵庫県 | 直接 | 兵庫県 | 都道府 県道 | 改築 | (一)広野永福線 三木 市吉川町荒川～畑枝 | 現道拡幅 L=1.2km | 三木市 | | | | | | 815 | - | |
| | | 兵庫県強靱化計画、道路の整備に関するプログラム | | | | | | | | | | | | | | | | | |
| | A01-012 | 道路 | 一般 | 兵庫県 | 直接 | 兵庫県 | 都道府 県道 | 改築 | (主)三木宍粟線 三木 市別所町高木～末広 | バイパス L=0.98km | 三木市 | | | | | | 363 | - | |
| | | 兵庫県強靱化計画、道路の整備に関するプログラム | | | | | | | | | | | | | | | | | |
| | | | | | | | | | | | | | | | | | | | |
| | | | | | | | | | | | | | | | | | | | |

(注) 今後の社会情勢や交付される予算規模により、事業箇所や実施期間等を変更する可能性があります。

A 基幹事業

| 基幹事業(大) | 番号 | 事業種別 | 地域種別 | 交付対象 | 直接間接 | 事業者 | 種別1 | 種別2 | 要素となる事業名 (事業箇所) | 事業内容 (延長・面積等) | 市区町村名/ 港湾・地区名 | 事業実施期間(年度) | | | | | 全体事業費 (百万円) | 費用 便益比 | 個別施設計画 策定状況 |
|----------------------|---------|-------------------------|------|------|------|-----|-----------|-----|--------------------------|------------------|------------------|------------|-----|-----|-----|-----|----------------|-----------|----------------|
| | | | | | | | | | | | | R02 | R03 | R04 | R05 | R06 | | | |
| 一体的に実施することにより期待される効果 | | | | | | | | | | | | | | | | | | | |
| 備考 | | | | | | | | | | | | | | | | | | | |
| 道路事業 | A01-013 | 道路 | 一般 | 兵庫県 | 直接 | 兵庫県 | 都道府 県道 | 改築 | (一)甘地福崎線 福崎 町福田 | 現道拡幅 L=0.32km | 福崎町 | | | | | | 438 | - | |
| | | 兵庫県強靱化計画、道路の整備に関するプログラム | | | | | | | | | | | | | | | | | |
| | A01-014 | 道路 | 一般 | 兵庫県 | 直接 | 兵庫県 | 都道府 県道 | 改築 | (主)赤穂佐伯線 上郡 町竹万 | 現道拡幅 L=0.9km | 上郡町 | | | | | | 100 | - | |
| | | 兵庫県強靱化計画、道路の整備に関するプログラム | | | | | | | | | | | | | | | | | |
| | A01-015 | 道路 | 一般 | 兵庫県 | 直接 | 兵庫県 | 都道府 県道 | 新設 | (一)竜泉那波線 相生 市那波～那波南本町 | 新設県道 L=0.9km | 相生市 | | | | | | 2,590 | - | |
| | | 兵庫県強靱化計画、道路の整備に関するプログラム | | | | | | | | | | | | | | | | | |
| | A01-016 | 道路 | 一般 | 兵庫県 | 直接 | 兵庫県 | 都道府 県道 | 改築 | (一)千種新宮線 佐用 町真宗 | 現道拡幅 L=0.34km | 佐用町 | | | | | | 300 | - | |
| | | 兵庫県強靱化計画、道路の整備に関するプログラム | | | | | | | | | | | | | | | | | |
| | A01-017 | 道路 | 一般 | 兵庫県 | 直接 | 兵庫県 | 都道府 県道 | 改築 | (主)養父穴栗線 養父 市一宮町福中～生栖 | 現道拡幅 L=0.3km | 養父市 | | | | | | 384 | - | |
| | | 兵庫県強靱化計画、道路の整備に関するプログラム | | | | | | | | | | | | | | | | | |
| | A01-018 | 道路 | 一般 | 兵庫県 | 直接 | 兵庫県 | 都道府 県道 | 改築 | (主)関宮小代線 養父 市吉井～中瀬 | バイパス L=2.1km | 養父市 | | | | | | 50 | - | |
| | | 兵庫県強靱化計画、道路の整備に関するプログラム | | | | | | | | | | | | | | | | | |
| | | | | | | | | | | | | | | | | | | | |
| | | | | | | | | | | | | | | | | | | | |

(注) 今後の社会情勢や交付される予算規模により、事業箇所や実施期間等を変更する可能性があります。

| A 基幹事業 | | | | | | | | | | | | | | | | | | | |
|----------------------|---------|---------------------------|------|------|------|-----|-------|-----|--------------------------|---------------|--------------|------------|-----|-----|-----|-----|------------|-------|------------|
| 基幹事業(大) | 番号 | 事業種別 | 地域種別 | 交付対象 | 直接間接 | 事業者 | 種別1 | 種別2 | 要素となる事業名(事業箇所) | 事業内容(延長・面積等) | 市区町村名/港湾・地区名 | 事業実施期間(年度) | | | | | 全体事業費(百万円) | 費用便益比 | 個別施設計画策定状況 |
| | | | | | | | | | | | | R02 | R03 | R04 | R05 | R06 | | | |
| 一体的に実施することにより期待される効果 | | | | | | | | | | | | | | | | | | | |
| 備考 | | | | | | | | | | | | | | | | | | | |
| 道路事業 | A01-019 | 道路 | 一般 | 兵庫県 | 直接 | 兵庫県 | 都道府県道 | 改築 | (主)篠山山南線 丹波市山南町青田～太田 | バイパス L=0.37km | 丹波市 | | | | | | 90 | - | |
| | | 兵庫県強靱化計画、道路の整備に関するプログラム | | | | | | | | | | | | | | | | | |
| | A01-020 | 道路 | 一般 | 兵庫県 | 直接 | 兵庫県 | 都道府県道 | 改築 | (主)西脇八千代市川線 市川町下牛尾 | 現道拡幅 L=0.8km | 市川町 | | | | | | 570 | - | |
| | | 兵庫県強靱化計画、道路の整備に関するプログラム | | | | | | | | | | | | | | | | | |
| | A01-021 | 道路 | 一般 | 兵庫県 | 直接 | 兵庫県 | 都道府県道 | 改築 | (主)大谷鮎原神代線 南あわじ市榎列掃守 | 現道拡幅 L=0.6km | 南あわじ市 | | | | | | 510 | - | |
| | | 兵庫県強靱化計画、道路の整備に関するプログラム | | | | | | | | | | | | | | | | | |
| | A01-022 | 道路 | 一般 | 兵庫県 | 直接 | 兵庫県 | 都道府県道 | 改築 | (主)養父穴粟線 養父市大屋町門野 | バイパス L=1.56km | 養父市 | | | | | | 500 | - | |
| | | 兵庫県強靱化計画、道路の整備に関するプログラム | | | | | | | | | | | | | | | | | |
| | A01-023 | 道路 | 一般 | 兵庫県 | 直接 | 兵庫県 | 都道府県道 | 改築 | (一)桑原北山揖保川線 たつの市揖西町龍子～二塚 | バイパス L=0.5km | たつの市 | | | | | | 50 | - | |
| | | 兵庫県強靱化計画、道路の整備に関するプログラム | | | | | | | | | | | | | | | | | |
| | A01-024 | 道路 | 一般 | 明石市 | 直接 | 明石市 | 市町村道 | 改築 | 二見150号線(西二見) | 道路改良 L=0.2km | 明石市 | | | | | | 188 | - | |
| | | 明石市国土強靱化計画、道路の整備に関するプログラム | | | | | | | | | | | | | | | | | |

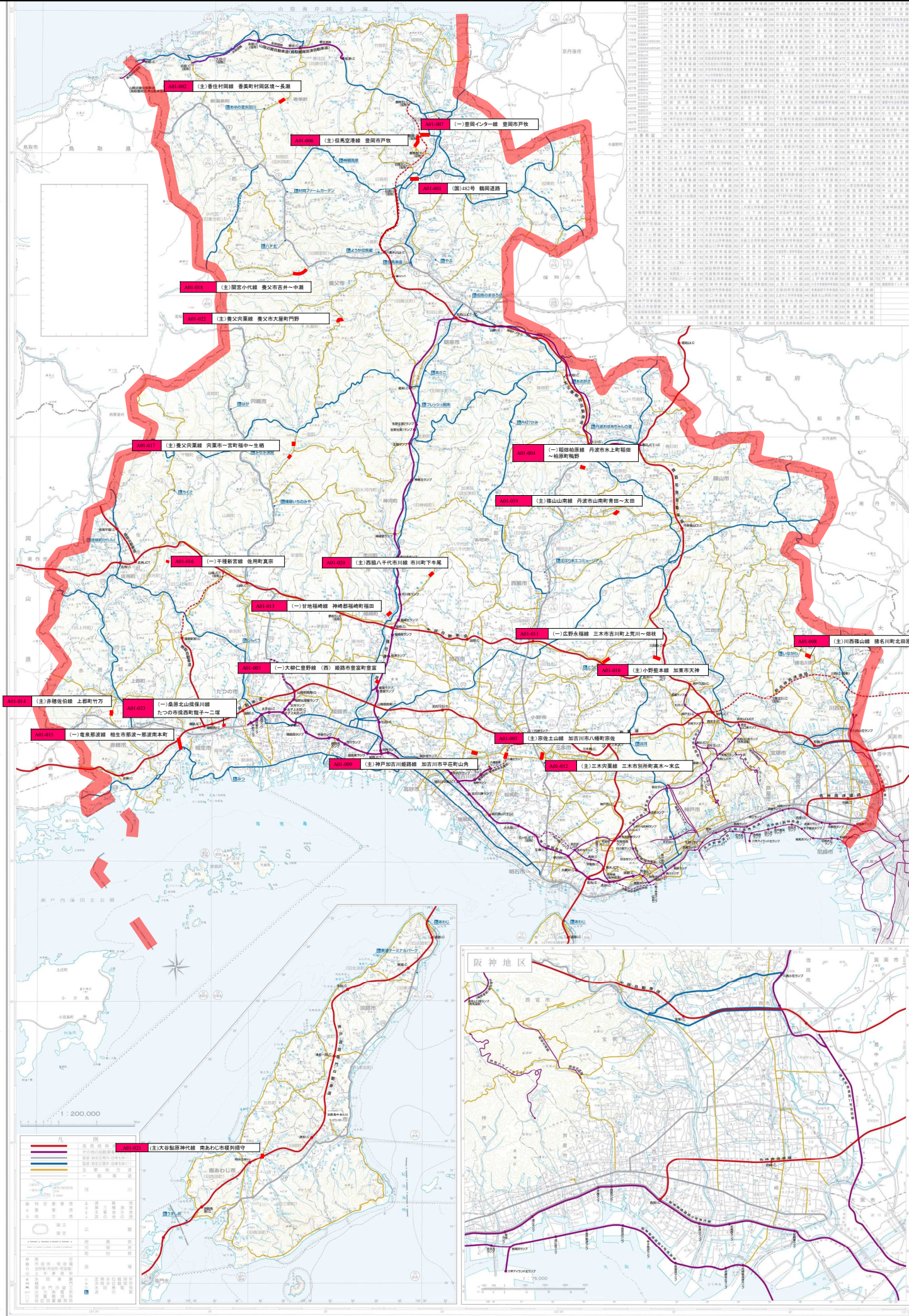
(注) 今後の社会情勢や交付される予算規模により、事業箇所や実施期間等を変更する可能性があります。

A 基幹事業

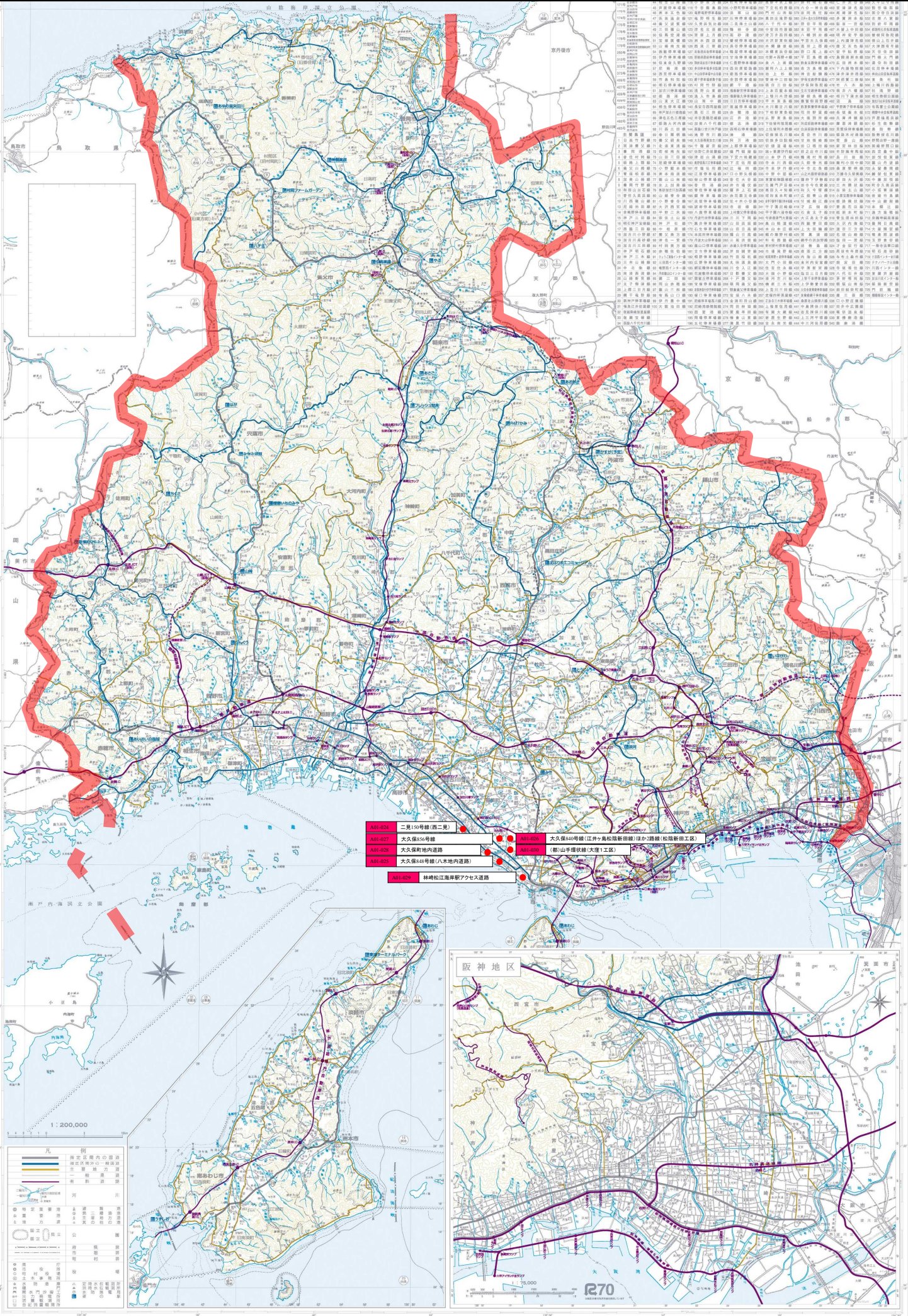
| 基幹事業(大) | 番号 | 事業種別 | 地域種別 | 交付対象 | 直接間接 | 事業者 | 種別1 | 種別2 | 要素となる事業名 (事業箇所) | 事業内容 (延長・面積等) | 市区町村名/ 港湾・地区名 | 事業実施期間(年度) | | | | | 全体事業費 (百万円) | 費用 便益比 | 個別施設計画 策定状況 |
|---------------------------|---------------------------|------|------|------|------|-----|------|-----------------|-----------------------------|------------------|------------------|------------|-----|-----|-----|-------|----------------|-----------|----------------|
| | | | | | | | | | | | | R02 | R03 | R04 | R05 | R06 | | | |
| 一体的に実施することにより期待される効果 | | | | | | | | | | | | | | | | | | | |
| 備考 | | | | | | | | | | | | | | | | | | | |
| 道路事業 | A01-025 | 道路 | 一般 | 明石市 | 直接 | 明石市 | 市町村道 | 新設 | 大久保848号線(八木地内道路) | 道路新設 L=0.2km | 明石市 | | | | | | 165 | - | |
| | 明石市国土強靱化計画、道路の整備に関するプログラム | | | | | | | | | | | | | | | | | | |
| | A01-026 | 道路 | 一般 | 明石市 | 直接 | 明石市 | 市町村道 | 新設 | 大久保840号線(江井ヶ島松陰新田線)(松陰新田工区) | 道路新設 L=1.1km | 明石市 | | | | | | 1,027 | - | |
| | 明石市国土強靱化計画、道路の整備に関するプログラム | | | | | | | | | | | | | | | | | | |
| | A01-027 | 道路 | 一般 | 明石市 | 直接 | 明石市 | 市町村道 | 改築 | 大久保856号線 | 道路改良 L=0.2km | 明石市 | | | | | | 160 | - | |
| | 明石市国土強靱化計画、道路の整備に関するプログラム | | | | | | | | | | | | | | | | | | |
| | A01-028 | 道路 | 一般 | 明石市 | 直接 | 明石市 | 市町村道 | 新設 | 大久保町地内道路 | 道路新設 L=0.6km | 明石市 | | | | | | 100 | - | |
| | 明石市国土強靱化計画、道路の整備に関するプログラム | | | | | | | | | | | | | | | | | | |
| | A01-029 | 道路 | 一般 | 明石市 | 直接 | 明石市 | 市町村道 | 新設 | 林崎松江海岸駅アクセス道路 | 道路新設 L=0.1km | 明石市 | | | | | | 100 | - | |
| | 明石市国土強靱化計画、道路の整備に関するプログラム | | | | | | | | | | | | | | | | | | |
| A01-030 | 街路 | 一般 | 明石市 | 直接 | 明石市 | S街路 | 新設 | (都)山手環状線(大窪1工区) | 道路新設 L=0.6km | 明石市 | | | | | | 2,000 | - | | |
| 明石市国土強靱化計画、道路の整備に関するプログラム | | | | | | | | | | | | | | | | | | | |

(注) 今後の社会情勢や交付される予算規模により、事業箇所や実施期間等を変更する可能性があります。

| | | | |
|-------|-----------------------------------|------|---------|
| 計画の名称 | 21 元気で安全・安心な兵庫の道づくり(国土強靱化(交通・物流)) | | |
| 計画の期間 | 令和2年度～令和6年度(5年間) | 交付対象 | 兵庫県、明石市 |



| | | | |
|-------|-----------------------------------|------|---------|
| 計画の名称 | 21 元気で安全・安心な兵庫の道づくり(国土強靱化(交通・物流)) | | |
| 計画の期間 | 令和2年度~令和6年度(5年間) | 交付対象 | 兵庫県、明石市 |



事前評価チェックシート

計画の名称： 21 元気で安全・安心な兵庫の道づくり（国土強靱化（交通・物流））

| 事 前 評 価 | チェック欄 |
|---|-------|
| I. 目標の妥当性 基本方針・上位計画等との適合等 1) 基本方針と適合している。 | ○ |
| I. 目標の妥当性 基本方針・上位計画等との適合等 2) 上位計画等と整合性が確保されている。 | ○ |
| I. 目標の妥当性 地域の課題への対応 1) 地域の課題を踏まえて目標が設定されている。 | ○ |
| I. 目標の妥当性 地域の課題への対応 2) 必要性という観点から事業内容、整備箇所の位置付けが高い。 | ○ |
| II. 計画の効果・効率性 目標と定量的指標の整合性等 1) 目標と指標・数値目標の整合性が確保されている。 | ○ |
| II. 計画の効果・効率性 目標と定量的指標の整合性等 2) 指標・数値目標と事業内容の整合性が確保されている。 | ○ |
| II. 計画の効果・効率性 目標と定量的指標の整合性等 3) 指標・数値目標が分かりやすいものとなっている。 | ○ |
| II. 計画の効果・効率性 事業の効果 1) 十分な事業効果が確認されている。 | ○ |
| II. 計画の効果・効率性 事業の効果 2) 他の事業との連携等による相乗効果・波及効果が得られるものとなっている。 | ○ |
| III. 計画の実現可能性 計画の具体性 1) 計画の具体性など、事業の熟度が高い。 | ○ |
| III. 計画の実現可能性 円滑な事業執行の環境 1) 関連する関係機関等の調整が図られている。 | ○ |
| | |
| | |
| | |
| | |
| | |
| | |
| | |