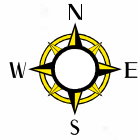


養父市 道路の整備に関するプログラム
事業箇所図（2019～2028年度）【1/2】



香 美 町

至鳥取

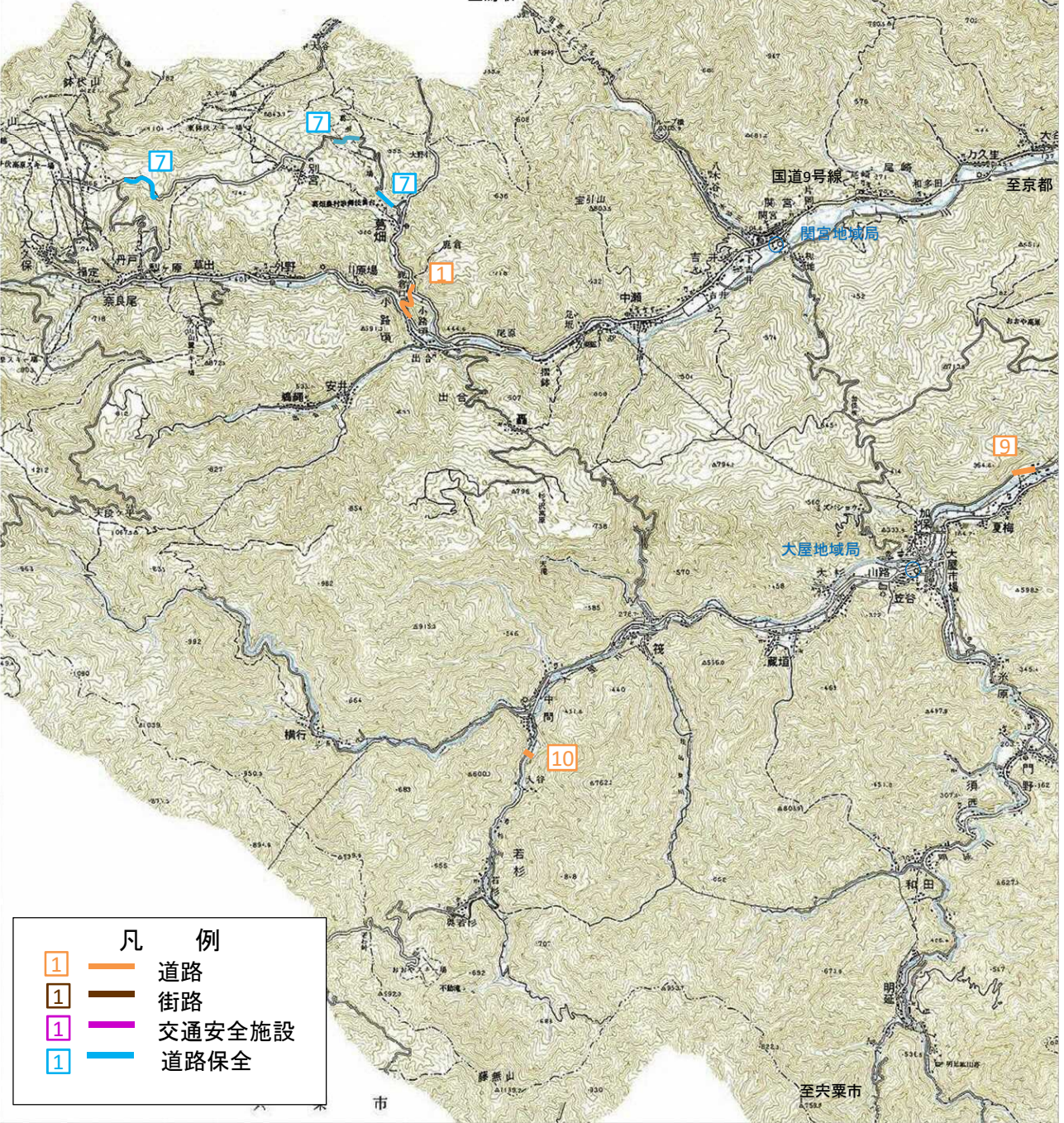
国道9号線

至京都

関宮地域局

大屋地域局

至矢野市



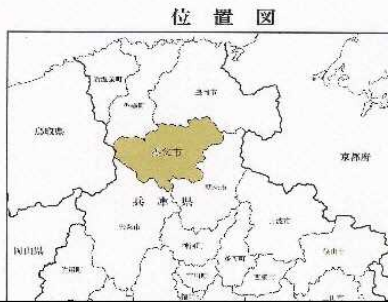
凡 例	
1	道路
1	街路
1	交通安全施設
1	道路保全

2 3 5 養父市全域

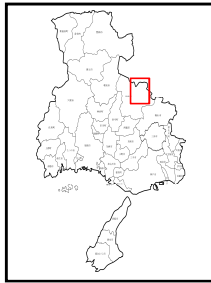
養父市 道路の整備に関するプログラム
事業箇所図 (2019~2028年度) 【2/2】



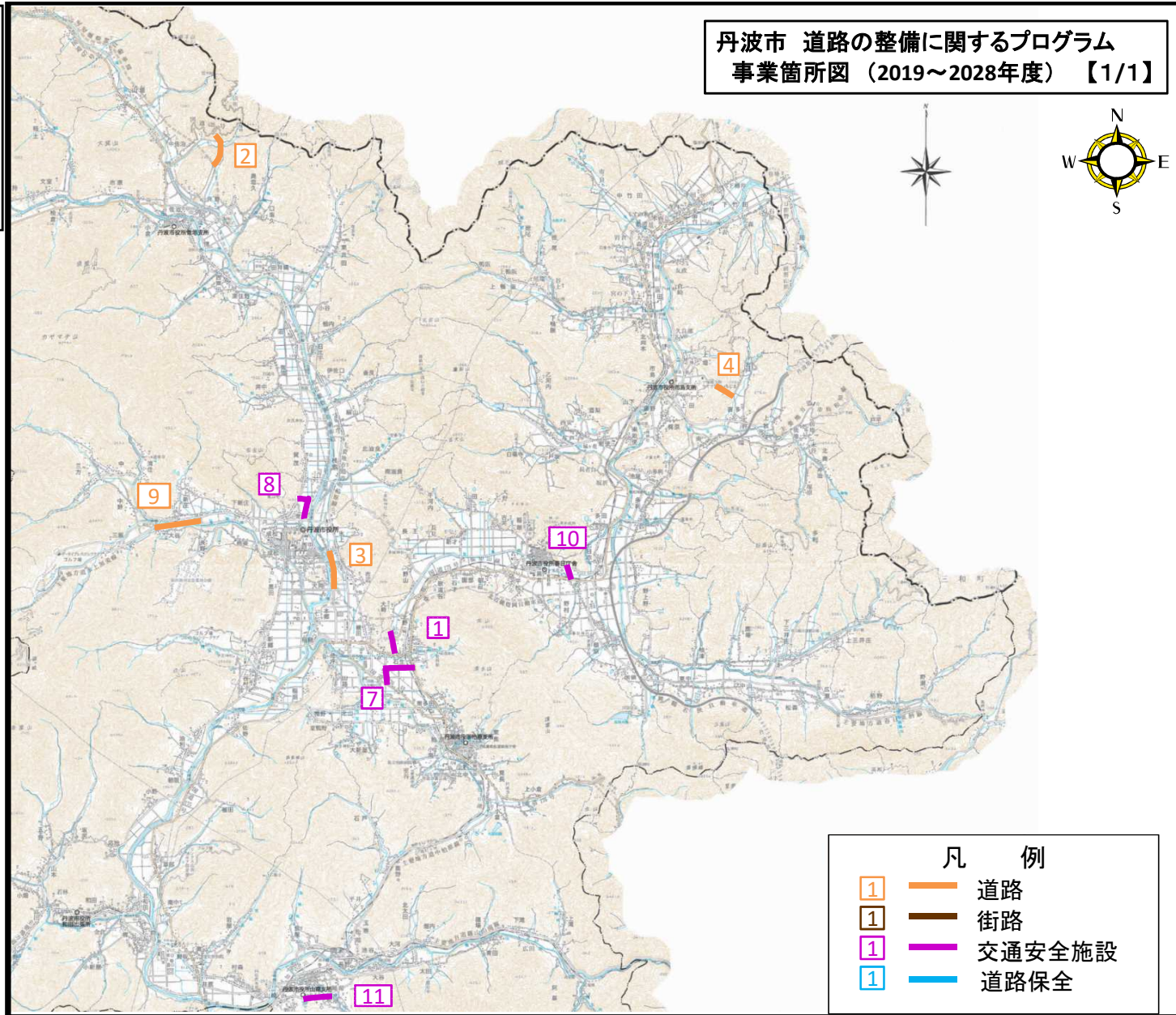
- 凡 例
- 1 道路
 - 1 街路
 - 1 交通安全施設
 - 1 道路保全



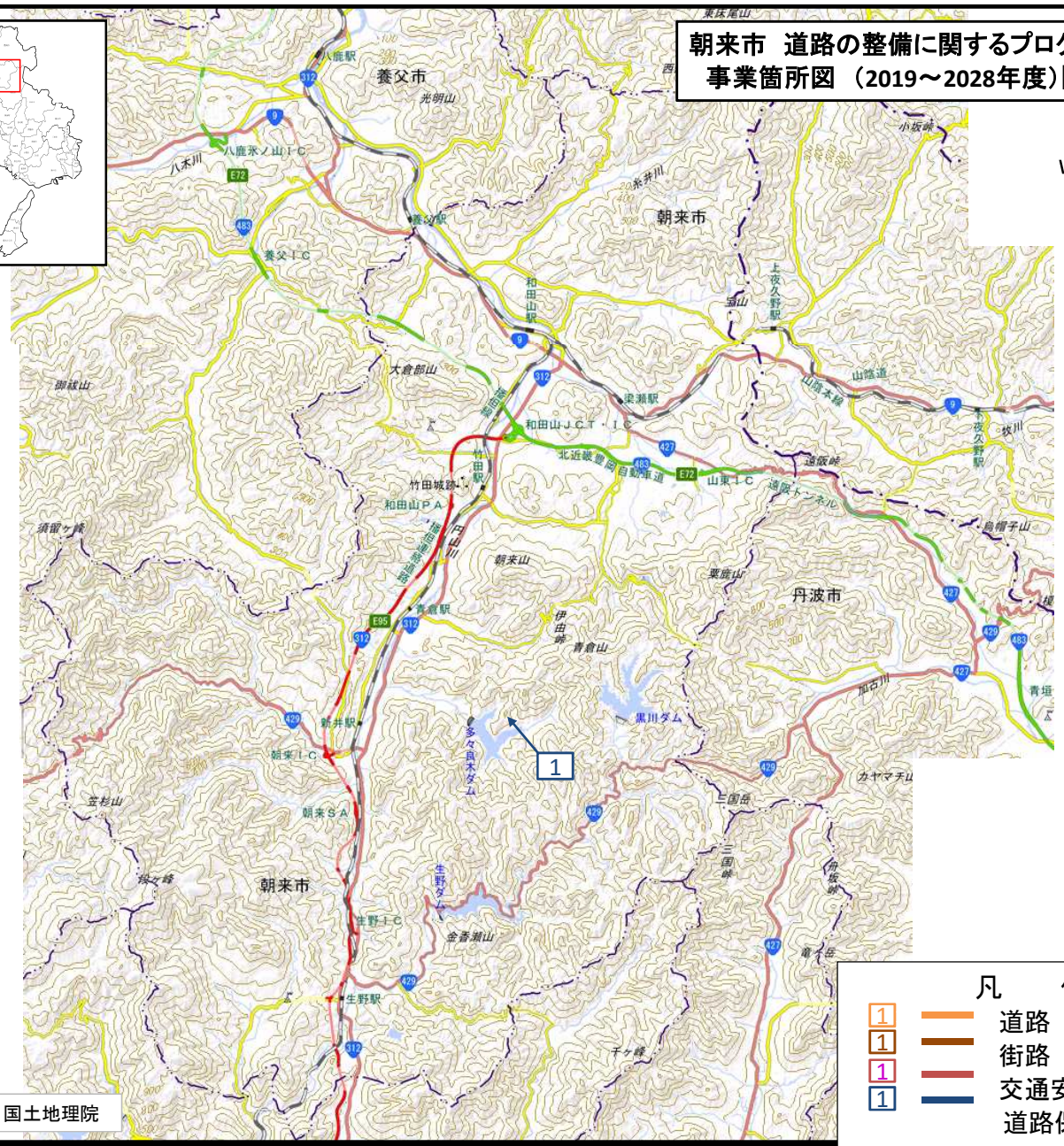
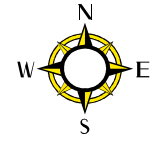
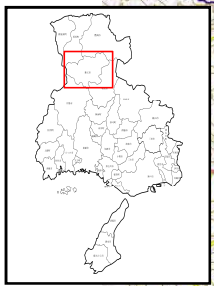
至朝来市



丹波市 道路の整備に関するプログラム
事業箇所図 (2019~2028年度) 【1/1】



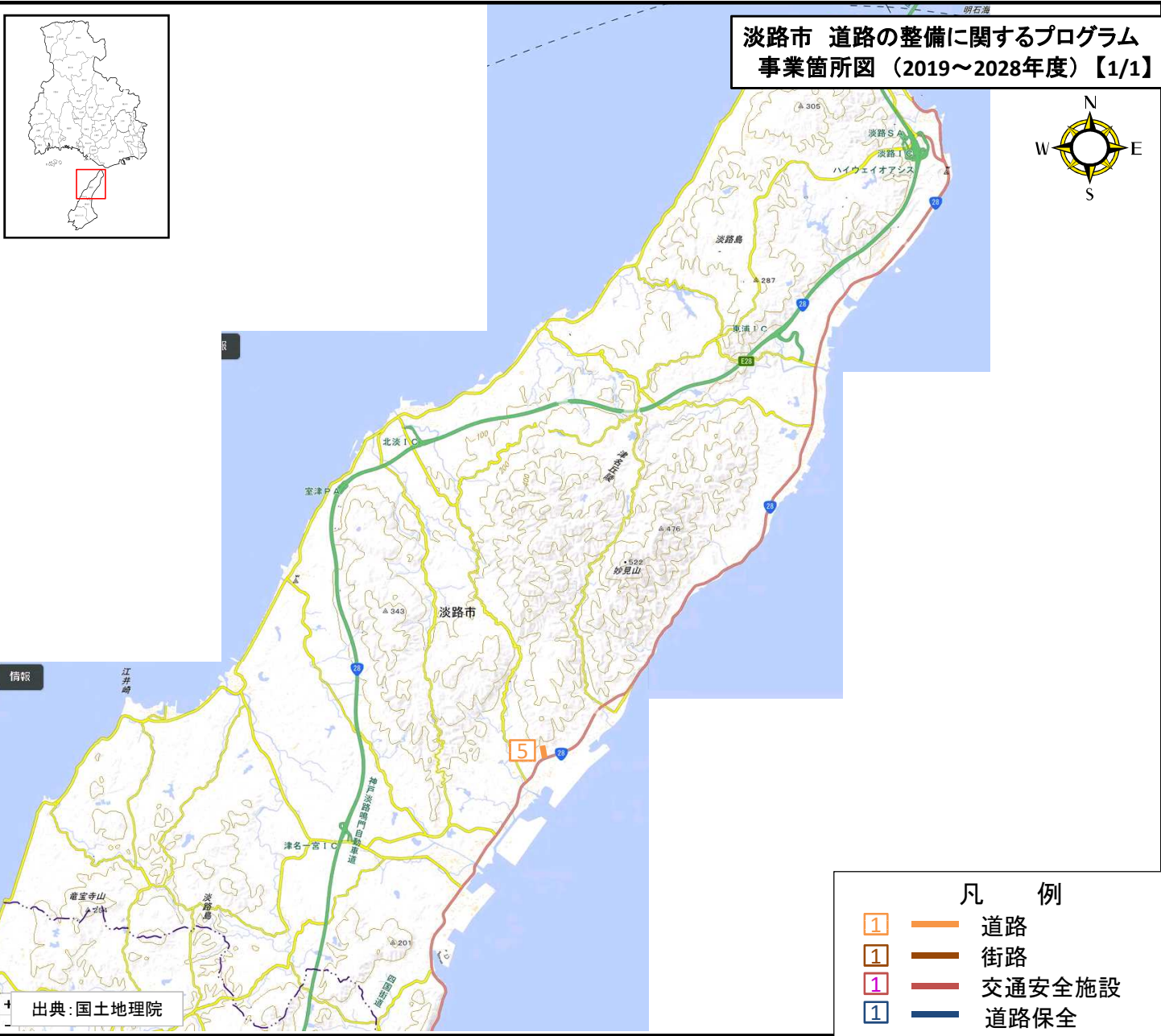
朝来市 道路の整備に関するプログラム
事業箇所図 (2019~2028年度)【1/1】



- 凡 例
- 1 道路
 - 1 街路
 - 1 交通安全施設
 - 1 道路保全

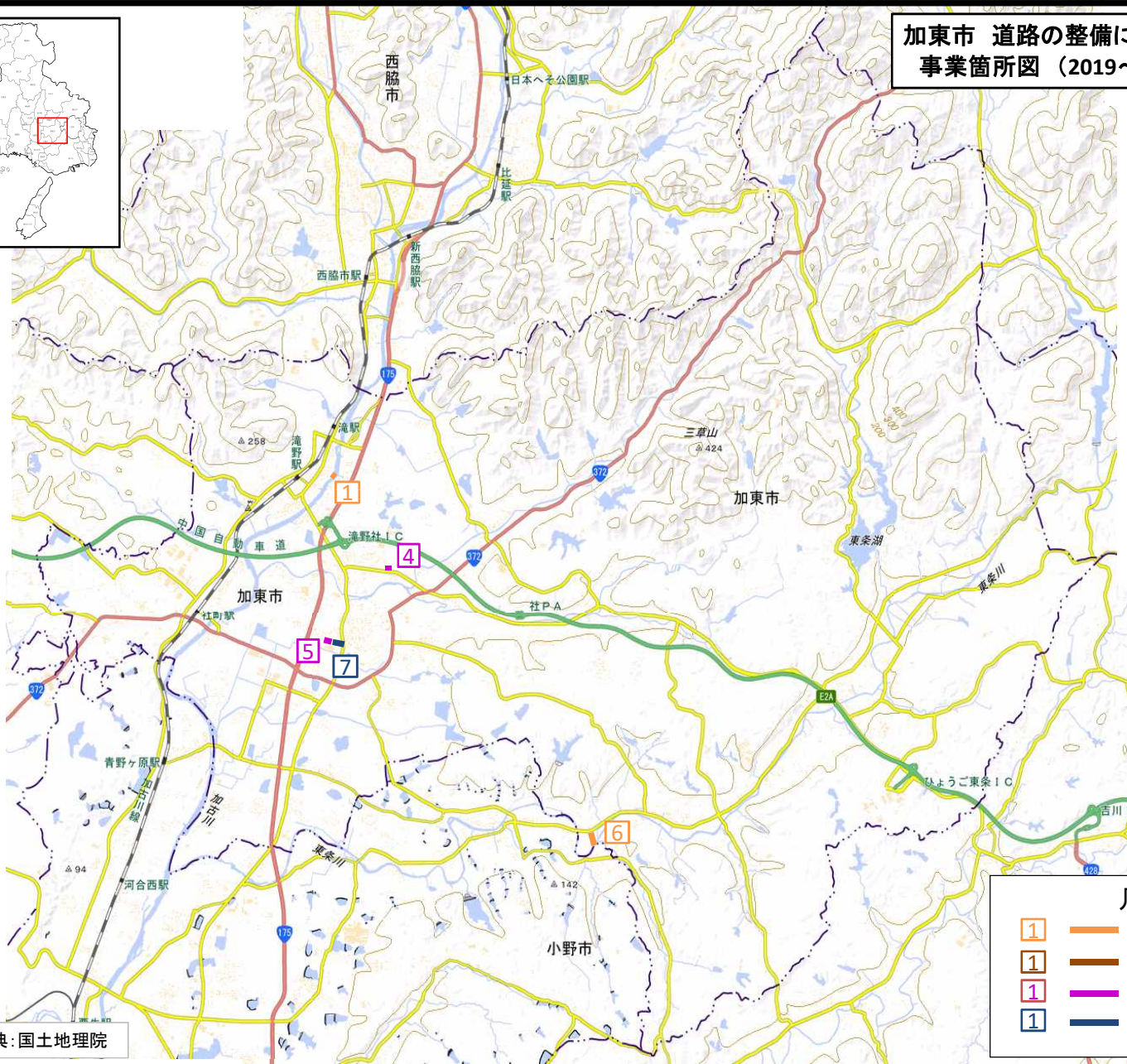
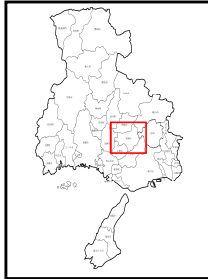
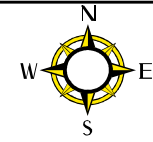
出典: 国土地理院

淡路市 道路の整備に関するプログラム
事業箇所図 (2019~2028年度) 【1/1】



凡 例	
	道路
	街路
	交通安全施設
	道路保全

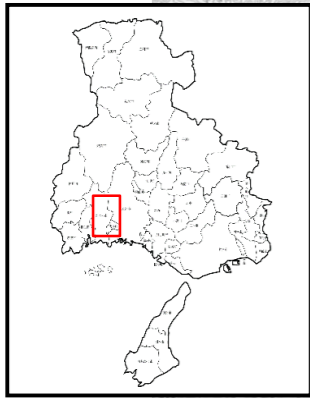
加東市 道路の整備に関するプログラム
事業箇所図 (2019~2028年度) 【1/1】



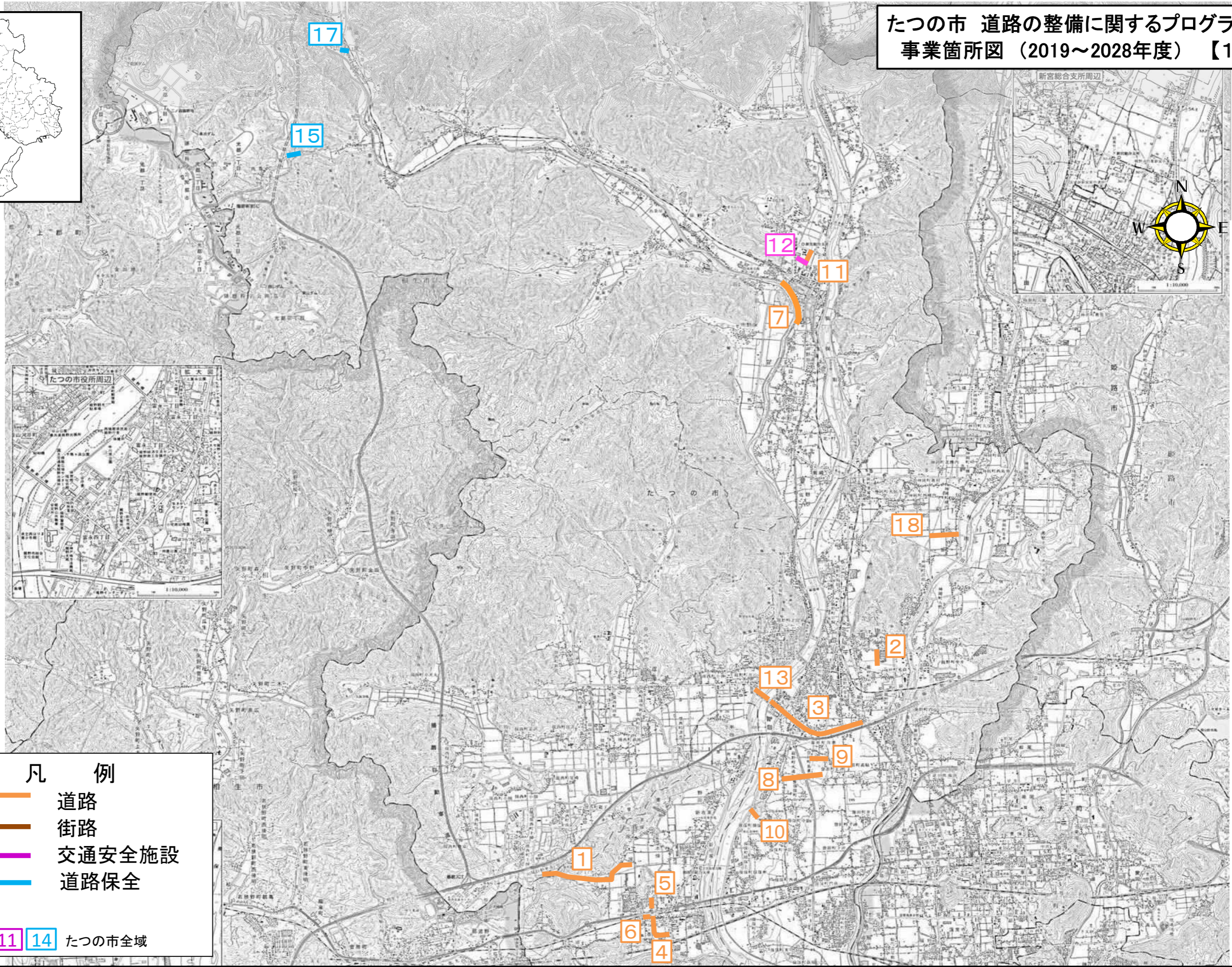
凡 例	
1	道路
1	街路
1	交通安全施設
1	道路保全

出典: 国土地理院

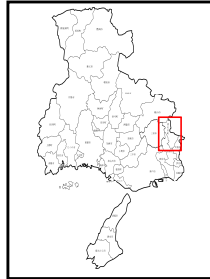
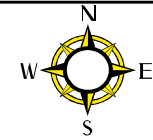
たつの市 道路の整備に関するプログラム
事業箇所図 (2019~2028年度) 【1/1】



- 凡 例
- 1 道路
 - 1 街路
 - 1 交通安全施設
 - 1 道路保全
- 9 11 14 たつの市全域



猪名川町 道路の整備に関するプログラム
事業箇所図 (2019~2028年度) 【1/1】



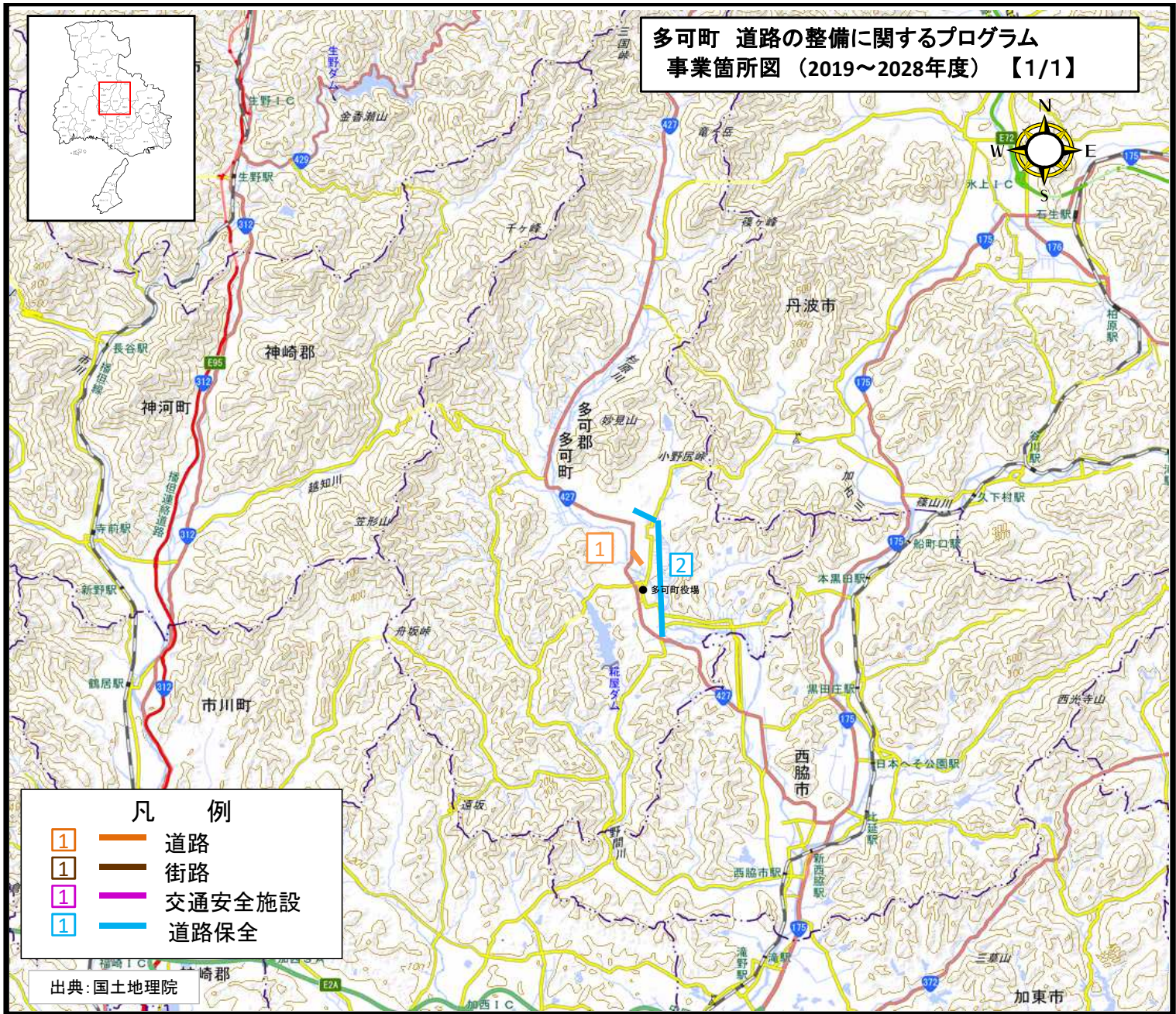
凡 例	
1	道路
1	街路
1	交通安全施設
1	道路保全

出典: 国土地理院

1

猪名川町全域

多可町 道路の整備に関するプログラム
事業箇所図 (2019~2028年度) 【1/1】



凡 例	
1	道路
1	街路
1	交通安全施設
1	道路保全

出典: 国土地理院