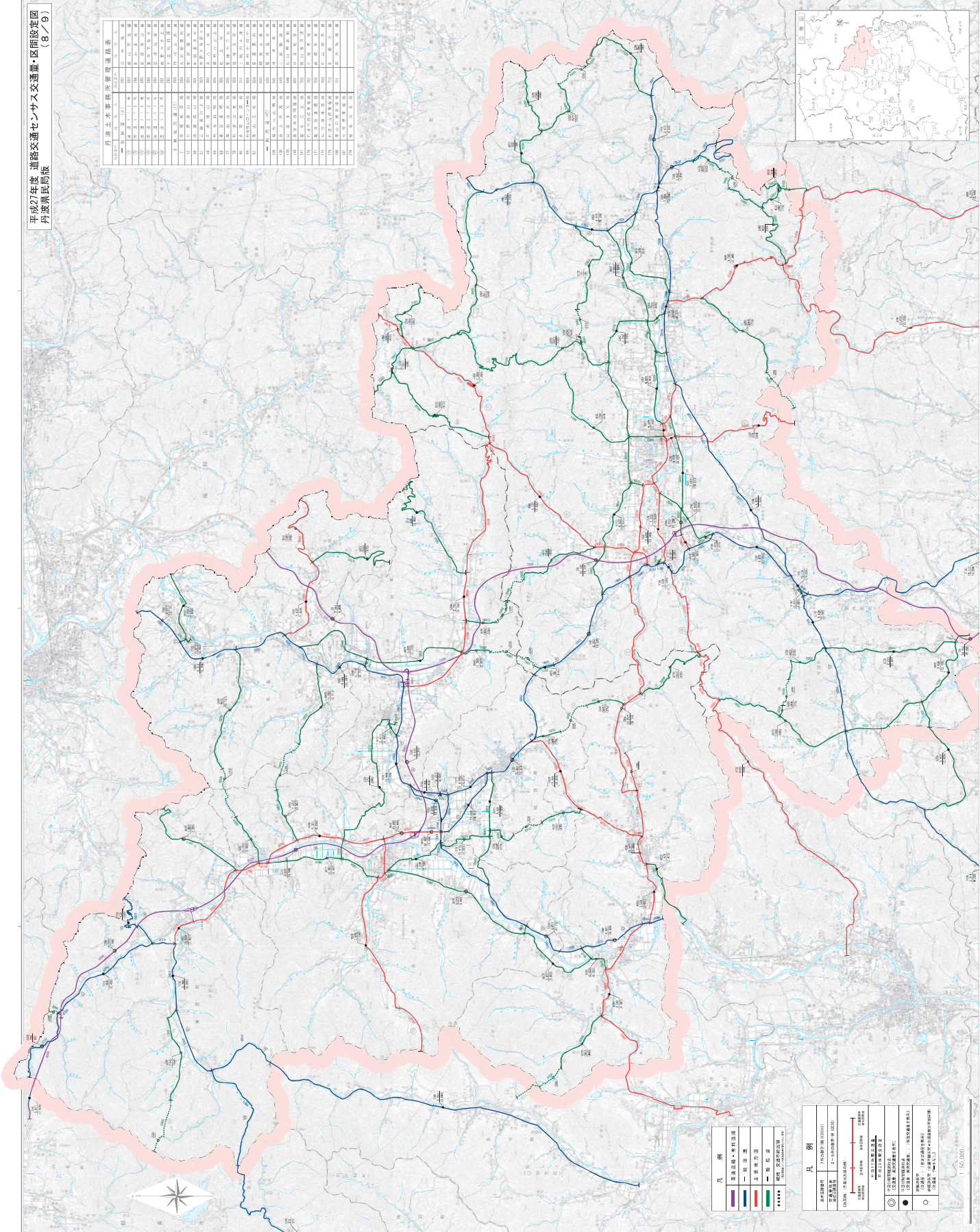


丹波土木事務所管理区間通過量

区間番号	区間名称	区間距離(メートル)	平成27年度通過車両台数	平成26年度通過車両台数
1	川俣町 豊後橋 田原町 田原町	1,000	12,800	12,500
2	川俣町 豊後橋 田原町 田原町	1,000	12,800	12,500
3	川俣町 豊後橋 田原町 田原町	1,000	12,800	12,500
4	川俣町 豊後橋 田原町 田原町	1,000	12,800	12,500
5	川俣町 豊後橋 田原町 田原町	1,000	12,800	12,500
6	川俣町 豊後橋 田原町 田原町	1,000	12,800	12,500
7	川俣町 豊後橋 田原町 田原町	1,000	12,800	12,500
8	川俣町 豊後橋 田原町 田原町	1,000	12,800	12,500
9	川俣町 豊後橋 田原町 田原町	1,000	12,800	12,500
10	川俣町 豊後橋 田原町 田原町	1,000	12,800	12,500
11	川俣町 豊後橋 田原町 田原町	1,000	12,800	12,500
12	川俣町 豊後橋 田原町 田原町	1,000	12,800	12,500
13	川俣町 豊後橋 田原町 田原町	1,000	12,800	12,500
14	川俣町 豊後橋 田原町 田原町	1,000	12,800	12,500
15	川俣町 豊後橋 田原町 田原町	1,000	12,800	12,500
16	川俣町 豊後橋 田原町 田原町	1,000	12,800	12,500
17	川俣町 豊後橋 田原町 田原町	1,000	12,800	12,500
18	川俣町 豊後橋 田原町 田原町	1,000	12,800	12,500
19	川俣町 豊後橋 田原町 田原町	1,000	12,800	12,500
20	川俣町 豊後橋 田原町 田原町	1,000	12,800	12,500
21	川俣町 豊後橋 田原町 田原町	1,000	12,800	12,500
22	川俣町 豊後橋 田原町 田原町	1,000	12,800	12,500
23	川俣町 豊後橋 田原町 田原町	1,000	12,800	12,500
24	川俣町 豊後橋 田原町 田原町	1,000	12,800	12,500
25	川俣町 豊後橋 田原町 田原町	1,000	12,800	12,500
26	川俣町 豊後橋 田原町 田原町	1,000	12,800	12,500
27	川俣町 豊後橋 田原町 田原町	1,000	12,800	12,500
28	川俣町 豊後橋 田原町 田原町	1,000	12,800	12,500
29	川俣町 豊後橋 田原町 田原町	1,000	12,800	12,500
30	川俣町 豊後橋 田原町 田原町	1,000	12,800	12,500
31	川俣町 豊後橋 田原町 田原町	1,000	12,800	12,500
32	川俣町 豊後橋 田原町 田原町	1,000	12,800	12,500
33	川俣町 豊後橋 田原町 田原町	1,000	12,800	12,500
34	川俣町 豊後橋 田原町 田原町	1,000	12,800	12,500
35	川俣町 豊後橋 田原町 田原町	1,000	12,800	12,500
36	川俣町 豊後橋 田原町 田原町	1,000	12,800	12,500
37	川俣町 豊後橋 田原町 田原町	1,000	12,800	12,500
38	川俣町 豊後橋 田原町 田原町	1,000	12,800	12,500
39	川俣町 豊後橋 田原町 田原町	1,000	12,800	12,500
40	川俣町 豊後橋 田原町 田原町	1,000	12,800	12,500
41	川俣町 豊後橋 田原町 田原町	1,000	12,800	12,500
42	川俣町 豊後橋 田原町 田原町	1,000	12,800	12,500
43	川俣町 豊後橋 田原町 田原町	1,000	12,800	12,500
44	川俣町 豊後橋 田原町 田原町	1,000	12,800	12,500
45	川俣町 豊後橋 田原町 田原町	1,000	12,800	12,500
46	川俣町 豊後橋 田原町 田原町	1,000	12,800	12,500
47	川俣町 豊後橋 田原町 田原町	1,000	12,800	12,500
48	川俣町 豊後橋 田原町 田原町	1,000	12,800	12,500
49	川俣町 豊後橋 田原町 田原町	1,000	12,800	12,500
50	川俣町 豊後橋 田原町 田原町	1,000	12,800	12,500



凡 例

- 主要道路・有料道路
- 一般道路
- 主要幹方道
- 一般乾道
- 区間通過量調査地点
- 区間設定地点

凡 例

① 丹波土木事務所管理区間通過量
② 丹波土木事務所管理区間通過量
③ 丹波土木事務所管理区間通過量

④ 丹波土木事務所管理区間通過量
⑤ 丹波土木事務所管理区間通過量

1:50,000