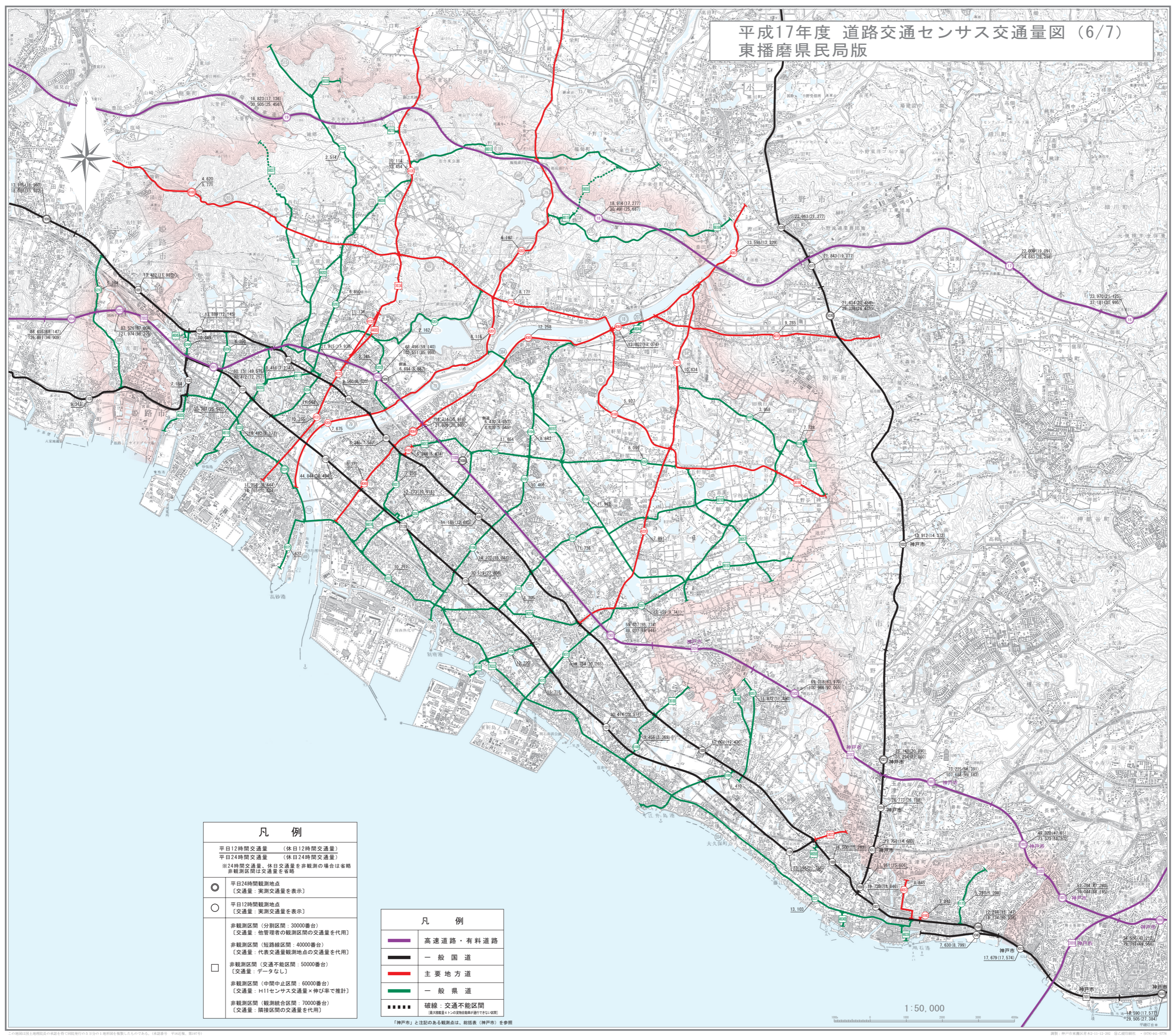


平成17年度 道路交通センサス交通量図 (6/7)
東播磨県民局版



凡 例	
○	平日12時間交通量 (休日12時間交通量) 平日24時間交通量 (休日24時間交通量) ※24時間交通量、休日交通量を非観測の場合は省略 非観測区間は交通量を省略
○	平日24時間観測地点 [交通量、実測交通量を表示]
○	平日12時間観測地点 [交通量、実測交通量を表示]
□	非観測区間 (分割区間: 30000車台) [交通量、他管理区の観測区間の交通量を代用]
□	非観測区間 (短絡区間: 4000車台) [交通量、代表交通量観測地点の交通量を代用]
□	非観測区間 (交通不能区間: 50000車台) [交通量、平均なし]
□	非観測区間 (中間中止区間: 60000車台) [交通量、H11センサス交通量×伸び率で推計]
□	非観測区間 (観測結合区間: 70000車台) [交通量、隣接区間の交通量を代用]

凡 例	
—	高速道路・有料道路
—	一般国道
—	主要地方道
—	一般県道
—	破線: 交通不能区間 (破線幅1.5-2.0倍の範囲を指す)

「神戸市」と表記のある観測点は、総務省(神戸市)を参照

1:50,000

兵庫県土木部
道路計画課

18-173-025A1