

おか  
みどり丘(1) 急傾斜地崩壊対策事業  
ひめじ ゆめさき まえのしょう おか  
兵庫県 姫路市夢前町前之庄みどり丘

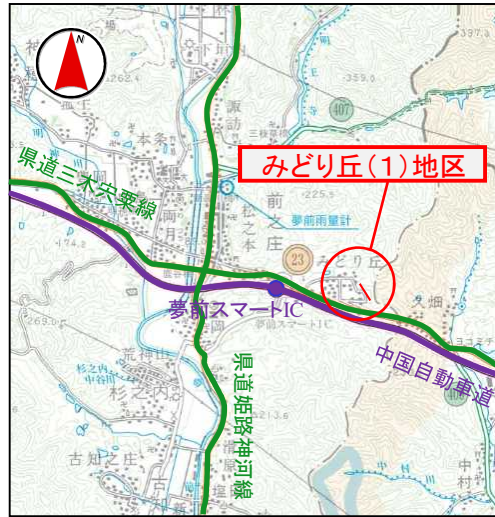
【箇所概要】

当地区はがけ高20m、勾配35度の土砂災害特別警戒区域に保全人家がある急傾斜地である。当該斜面は荒廃が著しく、斜面崩壊の危険性の高い状態であるため、急傾斜地崩壊対策事業を行い、斜面崩壊から住民の生命を保全する。保全対象は、人家24戸、市道、公民館など。

【位置図】



位置図



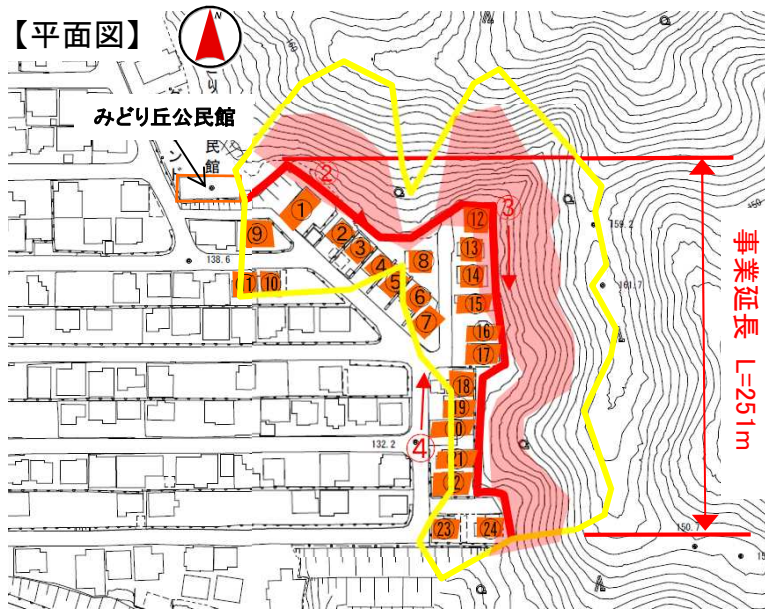
【計画概要】

全体事業費：180百万円  
工 期：R4～R6  
延長・工種：擁壁工 L=251m

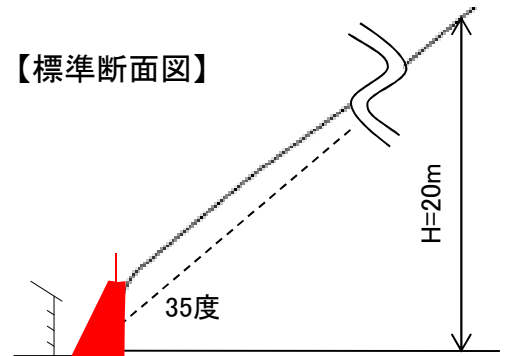
【全景】①



【平面図】



【標準断面図】



凡 例	
<span style="display:inline-block; width:15px; height:10px; background-color:red;"></span>	事業実施箇所
<span style="display:inline-block; width:15px; height:10px; border:1px solid yellow;"></span>	土砂災害警戒区域
<span style="display:inline-block; width:15px; height:10px; background-color:lightcoral;"></span>	土砂災害特別警戒区域
<span style="display:inline-block; width:15px; height:10px; background-color:orange;"></span>	保全人家等

【斜面状況etc】



②保全対象とがけの状況



③保全対象とがけの状況



④保全対象(人家)