

市街地再開発事業 北鈴蘭台駅前



県民まちなみ緑化事業
岩岡こども園 校庭の芝生化



建築技術職員の仕事

古民家の再生
佐治暮らし体験住宅
「竹岡邸」



県立はりま姫路総合医療センター



兵庫県は持続可能な開発目標（SDGs）を支援しています。

建築技術職員の仕事を紹介します

建築職の主な配属先

赤字：建築職の主な配属先

●本庁 まちづくり部

総務課

都市政策課 (まちづくり基本方針、福祉のまちづくり、緑化政策、景観形成)

都市計画課 (都市計画、市街地再開発)

公園緑地課

住宅政策課 (空き家活用、古民家再生、団地再生)

公営住宅整備課 (県営住宅の企画、設計、工事監理、維持管理)

公営住宅管理課

建築指導課 (耐震化、建築確認、開発許可、宅地造成許可)

営繕課 (県有施設の企画・設計・工事監理)

設備課

●土木事務所

まちづくり建築課 (建築確認、開発許可、宅地造成許可)



建築職の仕事を紹介します

政策 施策

● まちの将来像を考える、制度・ルールを考える

- ・ バリアフリー、まちなみ緑化、景観、都市計画、耐震化促進
市街地再開発、団地再生、空き家活用、古民家再生

審査 検査

● ルールが守られているかチェックする

- ・ 建築確認、開発許可、宅地造成許可

設計 監理

● 県の施設を造る

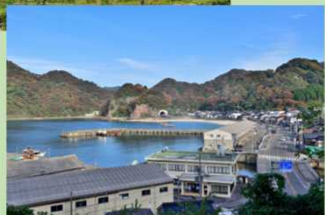
- ・ 企画、設計、工事監理

まちづくり基本方針の推進

● 基本コンセプト **すべての人が自分らしく輝ける「住みたい」「訪れたい」ひょうご**

多自然地域の集落

多様なつながりがつくる新たな「ふるさと」



地方都市

個性きわだち誇りある「地域の核」



郊外住宅地

多様な主体が住みごたえを高めあう「まち」



都市中心部

世界へ広がる交流「都市」



安全・安心

魅力・挑戦

持続・循環

をテーマに各種施策を展開しています。

■ 都市計画区域マスタープランの策定

県が指定する都市計画区域について、地域特性を踏まえ、今後10年間の都市計画の方針を策定します。

- ・線引き都市計画区域 : 5 区域
- ・非線引き都市計画区域 : 15 区域

■ 市街地整備の推進

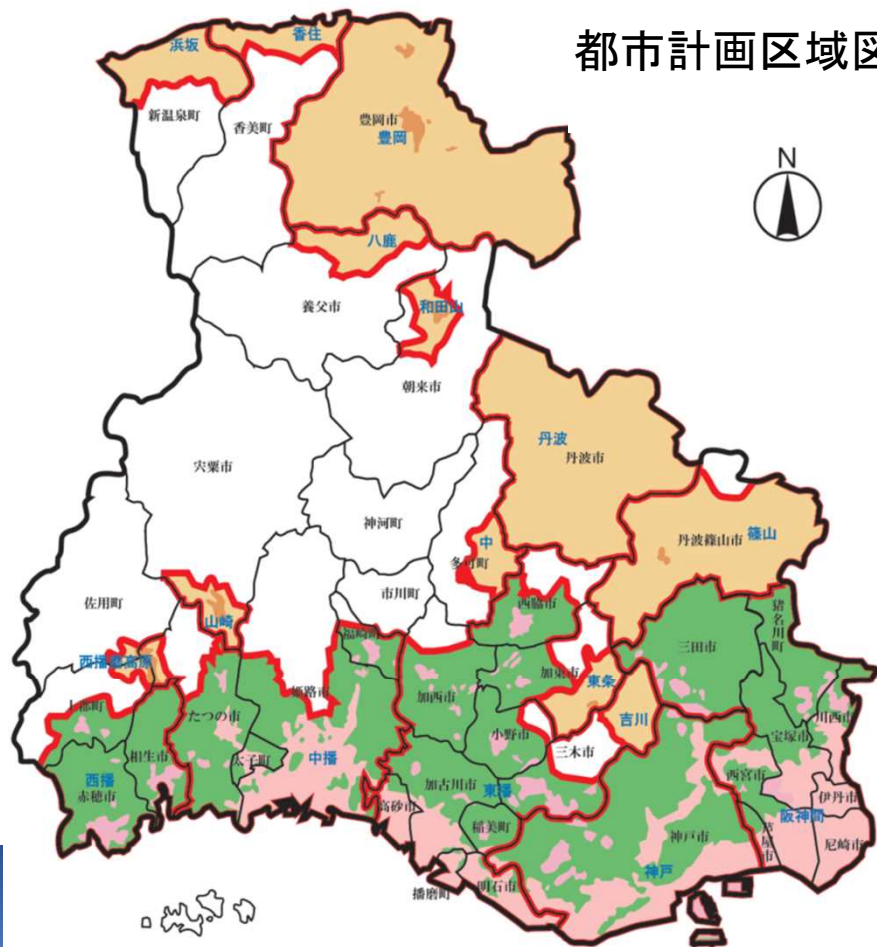
駅周辺等における土地の高度利用と都市機能・居住機能の更新を目的に、組合等が施行する市街地再開発事業を支援しています。



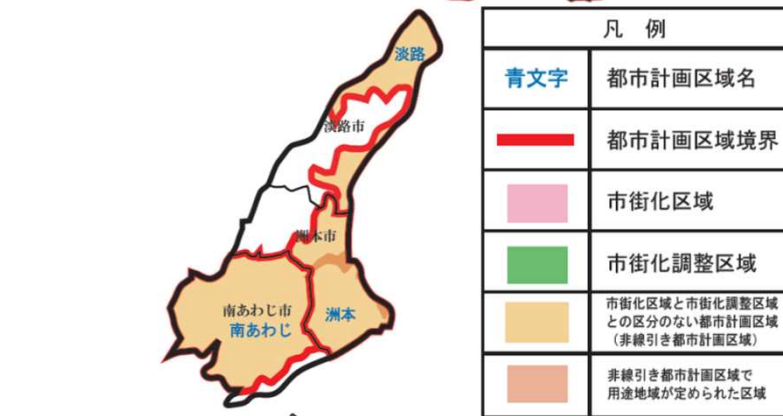
三田駅前Cブロック地区



神戸三宮雲井通5丁目地区



都市計画区域図



阪神淡路大震災で、旧耐震基準の建築物の被害が大きかったことから、建築物の耐震化を促進しています。

■住宅の耐震化への取組

耐震診断

- ・簡易耐震診断推進事業
(耐震診断員の派遣)

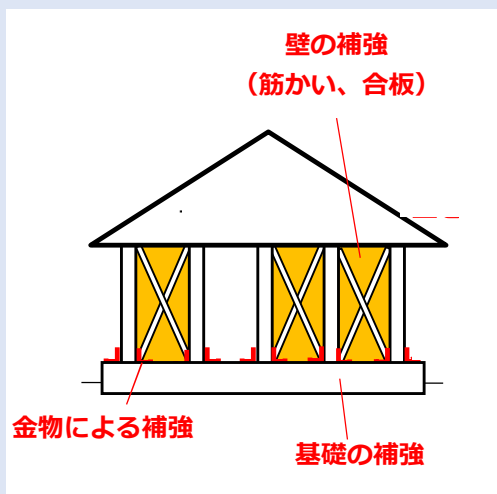
耐震改修

- ・ひょうご住まいの耐震化促進事業
(耐震改修や建替工事等への補助)
- ・防災ベッド等設置助成事業

耐震改修工事費補助

補助額：100万円（定額）

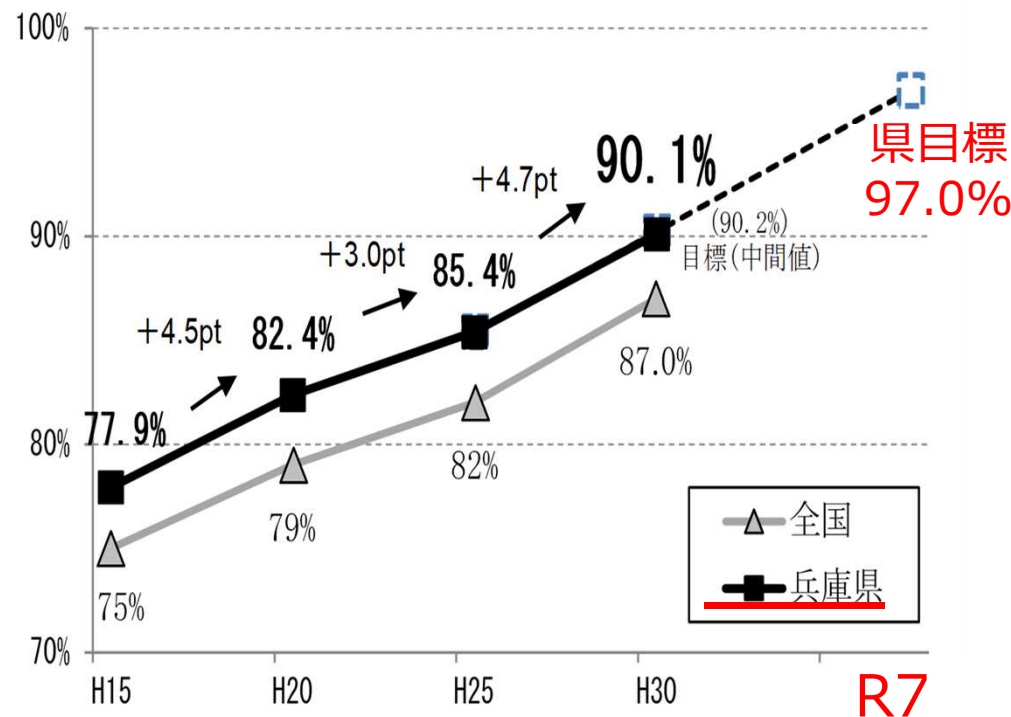
耐震基準を満たす改修



耐震シェルター



防災ベッド



【耐震化率の推移】

ユニバーサル社会の実現に向け、高齢者、障害者などすべての人が、いきいきと生活できる安全・安心で快適なまちづくりを進めています。

■ バリアフリー化等への支援



バリアフリースイートの改修支援



鉄道駅舎エレベーター設置支援



鉄道駅舎ホームドア設置支援

■ 「チェック&アドバイス制度」

車いす使用者等に施設を点検してもらうことで、施設の整備や管理に活かします。



車いす使用者による施設の点検状況



当事者と介助者がそれぞれ使用できる高さにフックがほしい。

＜点検で出たアドバイスの例＞
当事者と介助者がそれぞれ使用できる高さにフックが欲しい。



それぞれの使いやすい高さにフックを追加

県内の恵まれた自然や歴史・文化と調和した美しく魅力ある景観を守り、育み、創り、そして将来に伝えるため、さまざまな取組を進めています。

■ 景観形成地区等の指定



高砂市高砂地区
(歴史的景観形成地区)



円山川の風景
(広域景観形成地域)



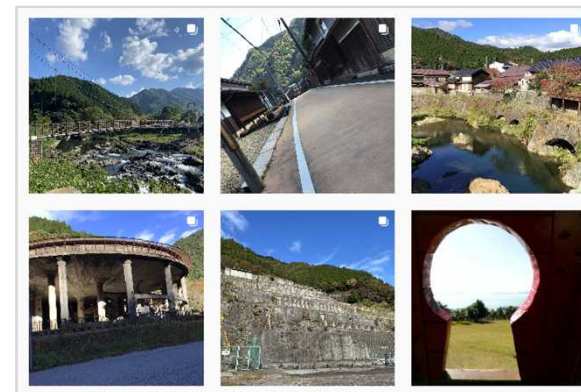
西はりま天文台公園
(星空景観形成地域)



仁部家住宅
(景観形成重要建造物)

■ 魅力ある景観を広める取組

- ・ひょうごの景観ビューポイントを選定
- ・InstagramなどのSNSを使った情報発信



- ・地域の方や学生さんなどと一緒にまちの景観を考えています。



年々増加する空き家は地域の衰退の要因ともなるため、有効に活用することで、地域活性化につなげていきます。

■ 空き家活用への支援

- ・ 空き家を住宅、事業所、地域交流拠点として活用するための改修費用を補助



空き家活用事例（地域交流拠点型）

■ 古民家再生への支援

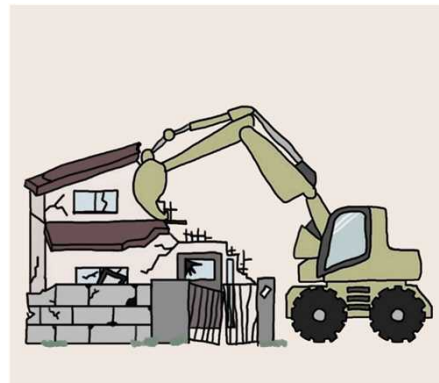
- ・ 古民家を地域交流施設等へ再生するための改修費用を補助



古民家再生事例

■ 空家の除却支援

- ・ 倒壊のおそれのある空き家の除却費用を補助

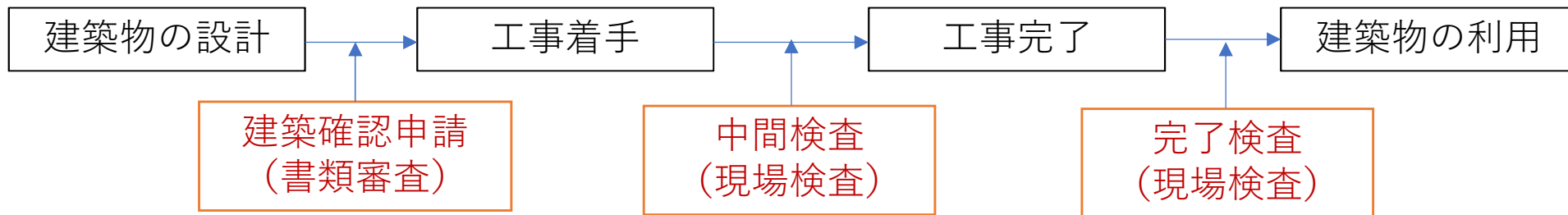


■ 建物状況調査の支援

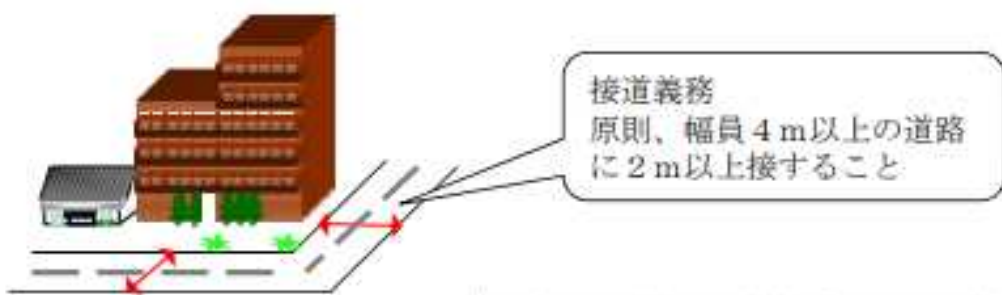
- ・ 既存住宅の建物状況調査(インスペクション)の費用を補助



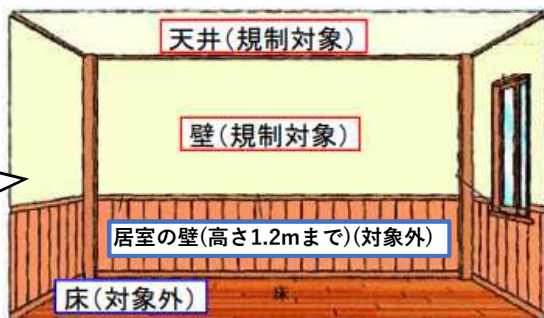
建築物が建築基準法の規定に適合しているかを、設計から工事完了までの各段階において審査しています。



建築基準法規制の一例



内装制限
規模や用途によって、
壁と天井の内装は不燃
材料などの制限



これらのルールが
守られているか審査



書類審査



現場検査

■ 開発行為の許可

一定規模の開発行為に対して、都市計画法等に基づき、宅地の安全性や必要な公共施設の整備状況、市街化調整区域での立地などを審査し、適法であれば許可をします。



ひょうご小野産業団地

出典：Googlemap

< 技術基準 >

- ・ 安全な法面設置
- ・ 適切な排水計画
- ・ 道路等の公共施設整備

< 立地基準 >

- ・ 市街化調整区域での適正立地

topics 県民まちなみ緑化事業の推進

土木事務所 (都市政策課)

住民団体等が行う植樹や芝生化などの緑化活動を支援



緑化の補助金に関する検査



住民団体の緑化活動の様子



まちの中心部の緑化

県庁舎や高校、大学、病院、警察署、美術館など、多様なニーズに応じた県有施設の整備・改修を行っています。

■ 設計業務

- ・ 配置、平面、外観などの基本設計は職員が行い、詳細設計は、設計事務所と協働して行います。

■ 工事監理業務

- ・ 施工段階における詳細事項の決定や建築物の性能、品質を確保するための各種検査を実施します。
- ・ 工事監理は職員が行います。



初代県庁館



尼崎南警察署



芸術文化観光専門職大学



洲本実業高校耐震改修

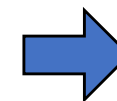
建替・改修による耐震化やバリアフリー化の推進と、計画的な修繕による建物の長寿命化を図っています。



姫路御着住宅



豊岡一本松住宅



浴室の改修工事
(手すり設置、浴槽入替え)



太陽光パネル設置・内装の木質化による環境への配慮



EVの設置工事