

## 2.1.2 津波ハザード

津波ハザードについては、本県が別途実施している津波シミュレーション結果（平成 25 年 12 月 24 日公表、平成 26 年 2 月 19 日公表）を用いる。防災・減災対策実施前（被害想定の基本ケース）がケース①であり、防災・減災対策実施後（粘り強い海岸保全施設、河川管理施設への改良）がケース②である。

表 2.1.2 兵庫県独自の津波シミュレーションにおける計算ケース

ケースNo.	海岸保全施設 河川管理施設	地殻変動に 伴う沈下	液状化による 沈下	防潮門扉 水門の開閉	津波が施設天端を 越流した場合
ケース①	あり	沈降のみ考慮	考慮	一部閉鎖※	破堤
ケース②	あり	沈降のみ考慮	考慮	全て閉鎖	破堤しない(粘り強い)

※一部閉鎖:耐震性が確保され、津波到達時間までに閉鎖操作が完了できる施設

表 2.1.3 津波による浸水面積及び浸水区域内の建物数と津波曝露人口

【ケース①（防潮門扉等一部閉鎖、津波が堤防を越流した場合破堤あり）】

地域名	市町名	浸水面積 (ha)			浸水区域内の建物数(棟)			浸水面積のうち夜間人口が存在する面積 (ha)	浸水区域内の夜間人口(人)			浸水面積のうち昼間人口が存在する面積 (ha)	浸水区域内の昼間人口(人)				
		全体	うち浸水深50cm以上	うち浸水深1m以上	うち浸水深2m以上	全体	うち浸水深50cm以上		うち浸水深1m以上	うち浸水深2m以上	全体		うち1、2階滞留者	うち浸水深30cm以上の1、2階滞留者	全体	うち1、2階滞留者	うち浸水深30cm以上の1、2階滞留者
阪神・神戸	神戸市全体	1,586	1,058	569	100	12,431	8,531	5,546	2,736	1,127	59,989	22,192	17,955	1,482	153,816	49,967	41,196
	東灘区	639	435	190	27	4,275	2,898	2,074	1,345	448	23,428	10,055	7,858	588	34,683	13,671	11,201
	灘区	115	90	7	3	289	222	87	5	81	1,402	404	359	102	3,990	1,936	1,750
	中央区	447	266	168	38	2,193	1,495	804	94	288	17,764	2,969	2,438	434	76,361	15,617	12,950
	兵庫区	310	212	186	27	4,853	3,303	2,423	1,272	254	15,144	7,146	5,788	285	35,563	16,653	13,405
	長田区	45	33	6	1	575	432	102	16	36	1,099	896	828	44	2,036	1,419	1,271
	須磨区	21	17	8	2	184	141	46	4	20	1,152	722	684	21	896	525	498
	垂水区	8	5	4	2	62	40	10	0	0	0	0	0	8	287	146	121
	尼崎市	981	665	369	42	25,019	17,736	9,680	309	678	64,804	42,303	34,851	910	75,409	45,008	37,262
	西宮市	911	650	244	17	16,830	12,559	6,595	2,239	824	94,834	49,583	42,536	892	93,910	45,602	38,848
播磨	芦屋市	79	48	12	2	1,673	1,015	664	438	71	10,177	5,699	4,717	72	6,033	3,142	2,558
	明石市	24	11	6	微小	264	131	49	1	0	0	0	0	24	688	518	352
	加古川市	17	3	2	微小	272	46	8	3	14	613	583	230	14	547	487	192
	高砂市	86	26	3	微小	1,377	394	94	19	77	3,880	3,618	1,953	82	3,233	2,814	1,560
	播磨町	3	1	微小	0	25	3	1	0	0	0	0	0	0	0	0	0
	姫路市	276	168	32	微小	3,347	2,108	1,170	65	216	8,441	7,379	5,685	233	7,920	6,611	5,066
	相生市	84	46	14	2	1,167	682	262	20	79	1,740	1,594	1,156	80	2,420	2,057	1,521
	たつの市	259	125	109	44	1,728	860	516	47	165	2,685	2,647	1,736	166	2,012	1,881	1,215
	赤穂市	489	181	136	9	3,470	1,436	445	33	430	6,606	5,991	3,761	437	7,607	5,666	3,493
	洲本市	215	114	65	22	3,749	2,232	1,503	328	185	4,286	3,695	2,677	185	7,621	6,074	4,453
淡路	南あわじ市	964	649	492	262	4,670	3,170	1,896	316	774	5,761	5,458	4,429	807	5,647	4,957	3,994
	淡路市	167	106	47	11	449	284	159	35	146	1,630	1,465	1,110	153	2,059	1,650	1,205
	全体	6,141	3,851	2,100	511	76,471	51,187	28,588	6,589	4,786	265,446	152,207	122,796	5,537	368,922	176,434	142,915

【ケース②（防潮門扉等全部閉鎖、津波が堤防を越流した場合破堤なし）】

地域名	市町名	浸水面積 (ha)			浸水区域内の建物数(棟)			浸水面積のうち夜間人口が存在する面積 (ha)	浸水区域内の夜間人口(人)			浸水面積のうち昼間人口が存在する面積 (ha)	浸水区域内の昼間人口(人)				
		全体	うち浸水深50cm以上	うち浸水深1m以上	うち浸水深2m以上	全体	うち浸水深50cm以上		うち浸水深1m以上	うち浸水深2m以上	全体		うち1、2階滞留者	うち浸水深30cm以上の1、2階滞留者	全体	うち1、2階滞留者	うち浸水深30cm以上の1、2階滞留者
阪神・神戸	神戸市全体	1,194	624	297	30	6,198	2,613	1,231	120	767	30,561	11,181	6,585	1,095	76,428	27,497	18,051
	東灘区	560	318	148	12	3,100	1,485	604	53	378	16,191	6,686	4,126	510	27,991	10,611	6,989
	灘区	107	28	6	2	270	45	13	6	76	1,345	400	166	95	3,728	1,771	780
	中央区	309	149	57	8	724	283	101	8	162	8,042	1,127	708	298	26,926	5,258	3,860
	兵庫区	162	101	71	4	1,664	602	420	30	114	3,374	1,856	872	140	15,585	8,472	5,564
	長田区	26	9	3	1	199	58	18	3	17	470	399	214	24	1,030	725	384
	須磨区	21	13	8	2	179	99	51	12	20	1,139	713	499	20	883	517	361
	垂水区	9	6	4	1	62	41	24	8	0	0	0	0	8	285	143	113
	尼崎市	555	316	153	25	9,733	5,004	941	39	279	25,352	14,961	10,414	487	34,720	19,059	14,109
	西宮市	570	259	83	16	8,142	3,528	861	129	489	47,518	24,563	15,846	553	44,449	19,937	12,654
播磨	芦屋市	54	22	11	2	1,021	257	67	13	46	6,180	3,393	1,456	47	3,531	1,777	723
	明石市	22	12	5	微小	230	109	34	2	0	0	0	0	21	627	466	326
	加古川市	9	2	2	微小	116	17	10	6	7	301	248	64	7	386	296	76
	高砂市	59	14	3	微小	1,021	241	32	1	54	2,990	2,779	1,413	56	2,235	1,909	934
	播磨町	3	2	微小	0	23	13	5	2	0	0	0	0	0	0	0	0
	姫路市	117	52	26	微小	831	191	63	7	63	1,580	1,377	461	76	1,805	1,545	550
	相生市	46	20	8	2	444	136	39	6	40	757	670	404	41	1,027	868	509
	たつの市	57	13	8	微小	301	26	14	1	9	63	61	41	9	54	49	34
	赤穂市	195	81	27	微小	895	272	80	1	153	1,395	1,349	600	163	1,851	1,191	542
	洲本市	197	106	57	21	3,338	1,253	315	34	168	3,809	3,258	2,019	168	7,042	5,584	3,487
淡路	南あわじ市	928	706	446	235	4,479	3,396	2,220	1,469	744	5,559	5,263	4,759	776	5,445	4,772	4,315
	淡路市	149	81	46	11	384	207	109	28	130	1,304	1,173	814	135	1,643	1,313	865
	全体	4,155	2,310	1,172	342	37,156	17,263	6,021	1,858	2,949	127,369	70,276	44,876	3,634	181,243	86,263	57,175

(1) 神戸地区ケース① (防潮門扉等一部閉鎖、津波が堤防を越流した場合破堤あり)

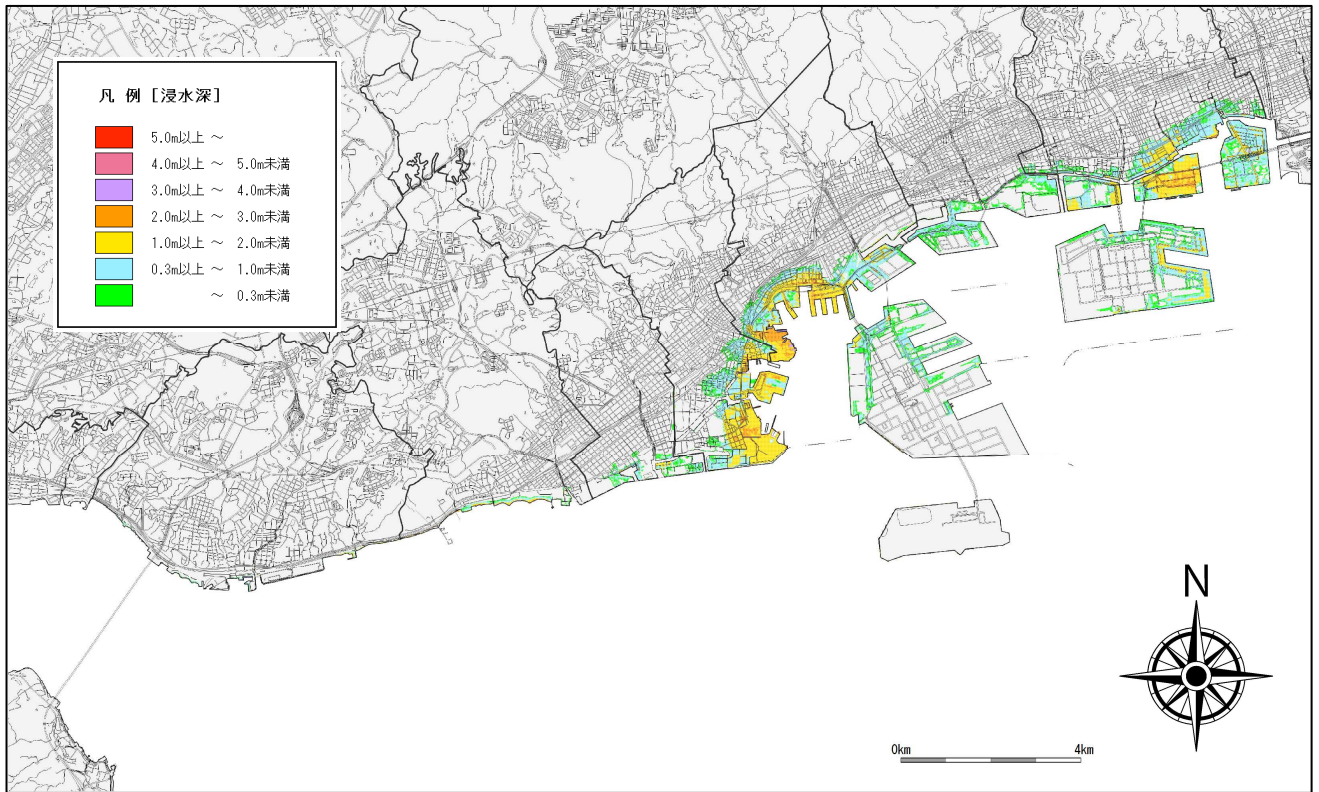


図 2.1.4 最大浸水深分布図 (神戸地区ケース①)

(2) 神戸地区ケース② (防潮門扉等全部閉鎖、津波が堤防を越流した場合破堤なし)

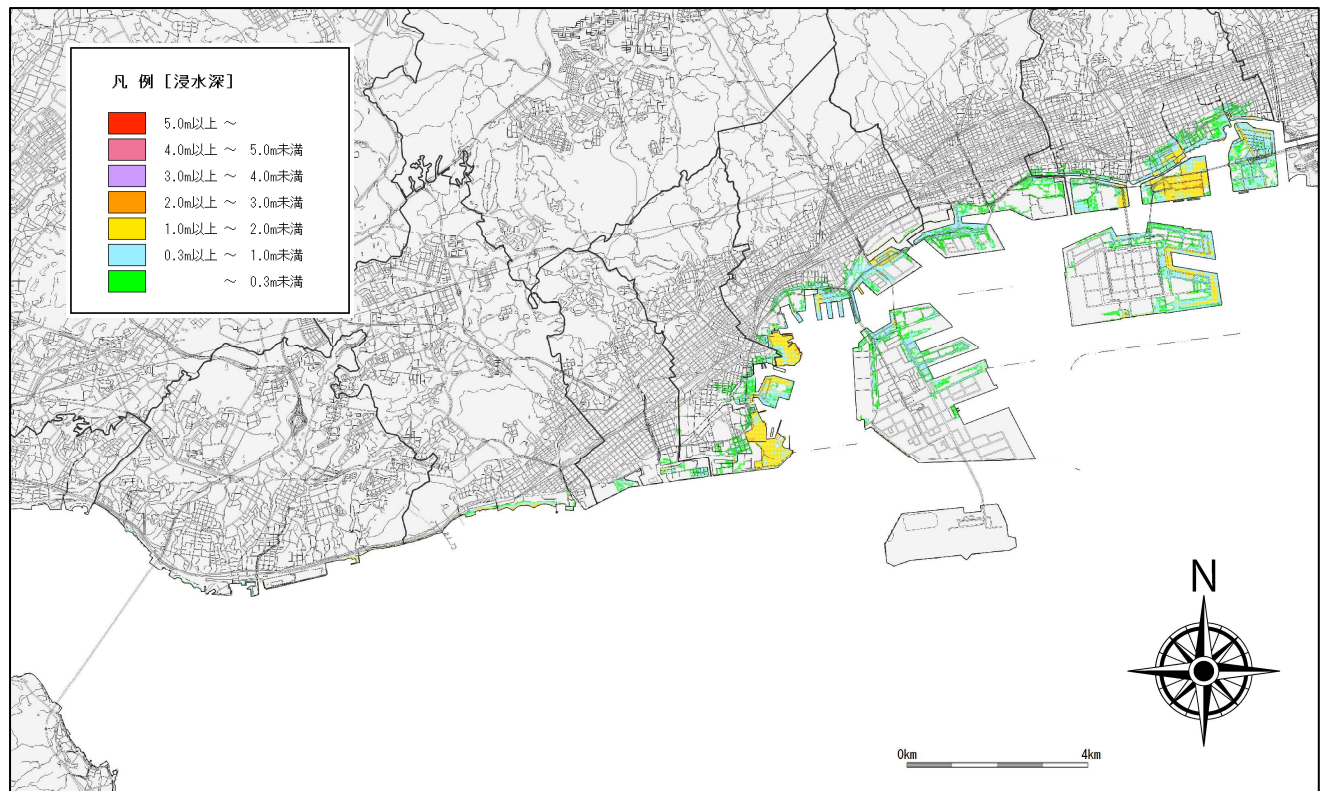


図 2.1.5 最大浸水深分布図 (神戸地区ケース②)



(3) 阪神地区ケース① (防潮門扉等一部閉鎖、津波が堤防を越流した場合破堤あり)

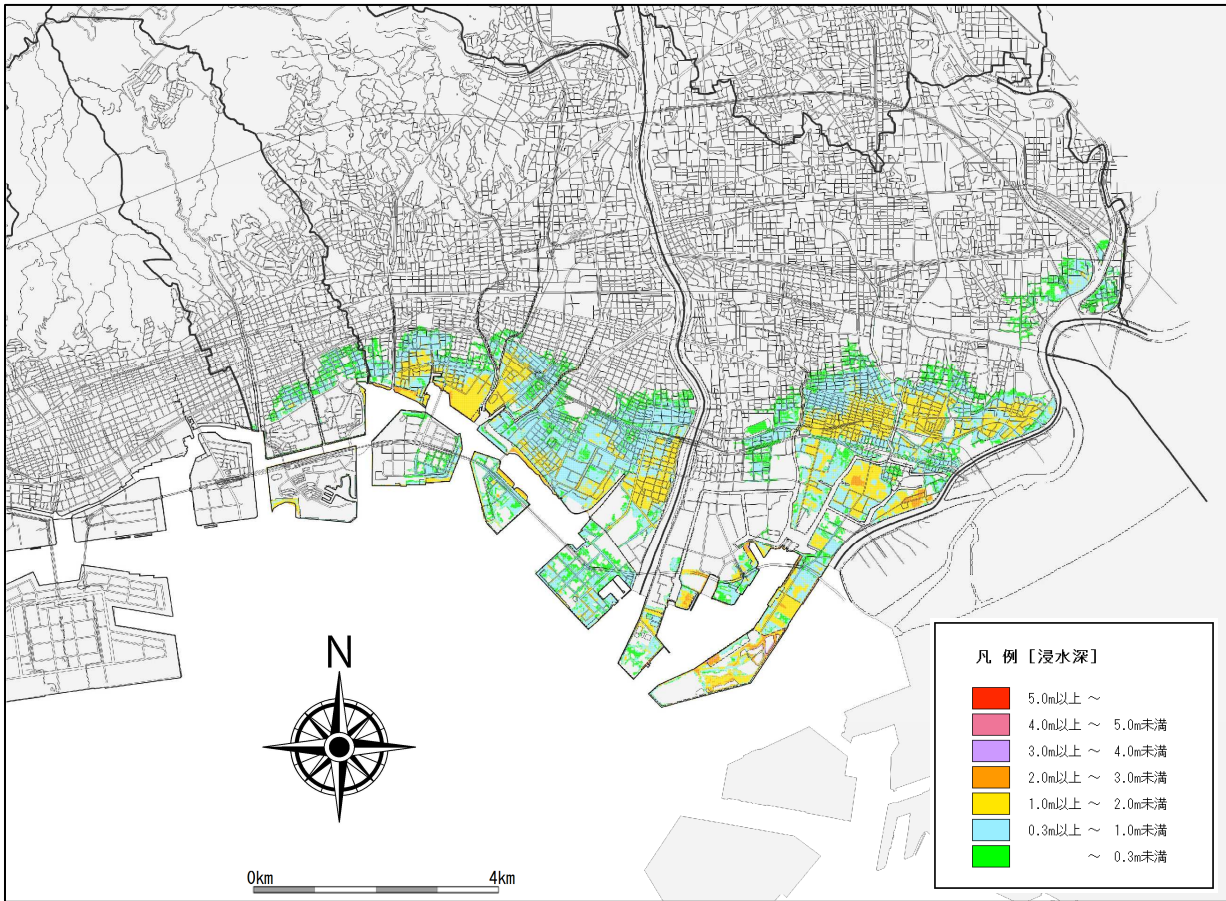


図 2.1.6 最大浸水深分布図 (阪神地区ケース①)

(4) 阪神地区ケース② (防潮門扉等全部閉鎖、津波が堤防を越流した場合破堤なし)

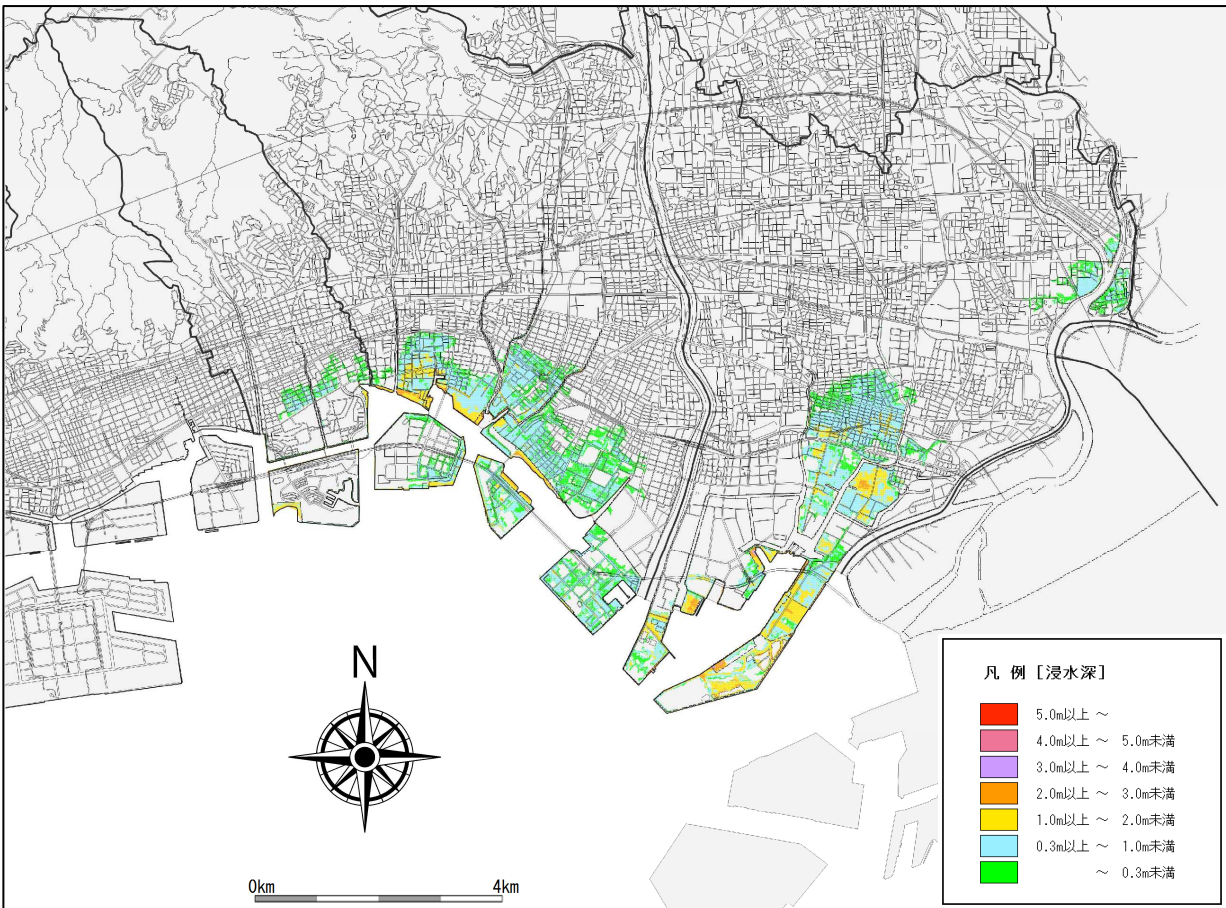


図 2.1.7 最大浸水深分布図 (阪神地区ケース②)