

# 経営比較分析表（令和4年度決算）

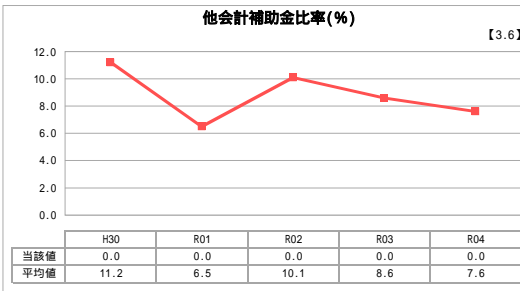
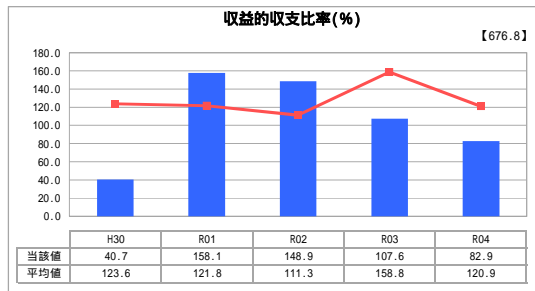
兵庫県神戸市 和田岬駐車場

業務名	業種名	事業名	類似施設区分	管理者の情報
法非適用	駐車場整備事業	-	A 2 B 1	非設置
自己資本構成比率(%)	種類	構造	建設後の経過年数(年)	
該当数値なし	都市計画駐車場	地下式	21	

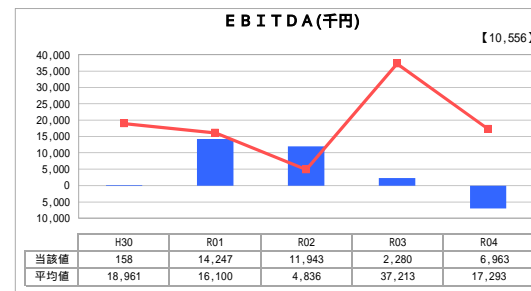
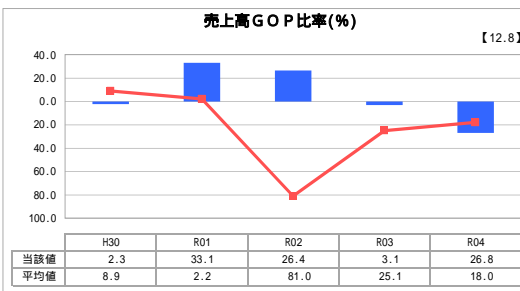
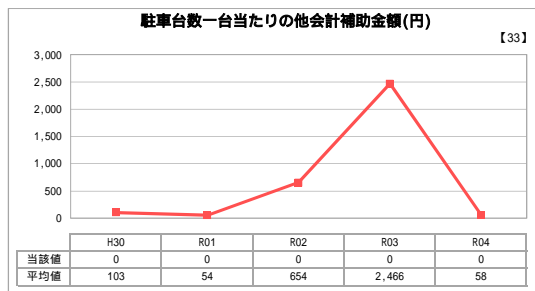
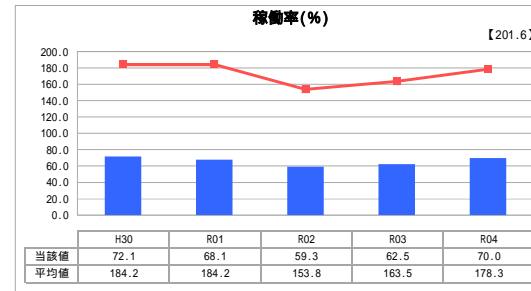
立地	周辺駐車場の需給実態調査	駐車場使用面積(m <sup>2</sup> )
駅	無	7,222
収容台数(台)	一時間当たりの基本料金(円)	指定管理者制度の導入
120	300	代行制

グラフ凡例
当該施設値(当該値)
類似施設平均値(平均値)
【】 令和4年度全国平均

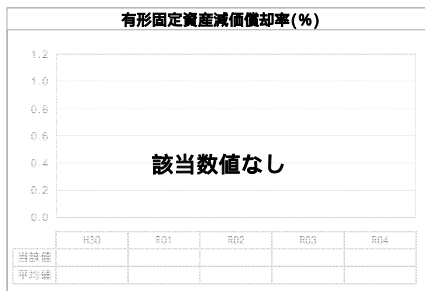
## 1. 収益等の状況



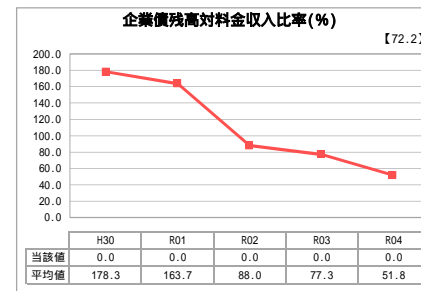
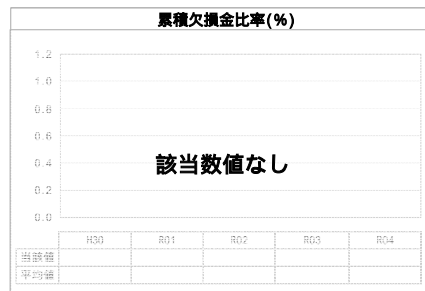
## 3. 利用の状況



## 2. 資産等の状況



敷地の地価(千円)
0
設備投資見込額(千円)
374,934



## 分析欄

1. 収益等の状況について  
 収益的収支比率は前年度から減少し、100%未満の赤字である。  
 売上高GOP比率、EBITDAは、前年度から大幅に減少している。  
 料金収入は前年度より大幅に回復しており、設備投資による一時的な影響である。

2. 資産等の状況について  
 設備投資見込額は前年度より減少した。今後、必要な設備更新に対する投資を計画的に実施していく。  
 企業債残高対料金収入比率は、平成30年度より0となっている。

3. 利用の状況について  
 稼働率は、直近5年間ほぼ横ばいであり、類似施設の平均値を下回っている。  
 通勤目的の長時間利用車両が多いためと考えられる。

全体総括  
 近隣の企業への通勤・訪問者の利用が多く、自動二輪車の駐車枠拡大を実施し、利用者数も増加した。今年度の収益的収支比率は黒字であり、収益の増加及び安定化を目指していく。