

# 経営比較分析表（令和4年度決算）

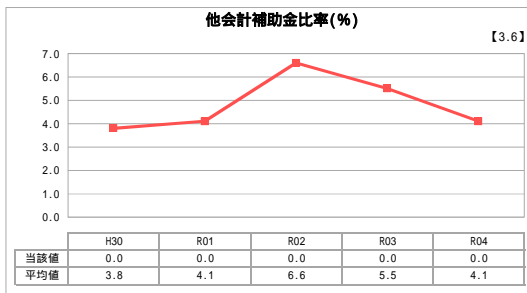
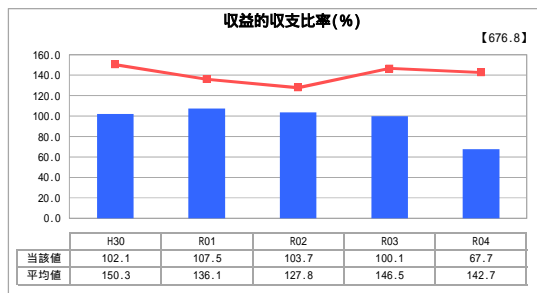
兵庫県神戸市 鈴蘭台駐車場

業務名	業種名	事業名	類似施設区分	管理者の情報
法非適用	駐車場整備事業	-	A 2 B 2	非設置
自己資本構成比率(%)	種類	構造	建設後の経過年数(年)	
該当数値なし	都市計画駐車場	地下式	28	

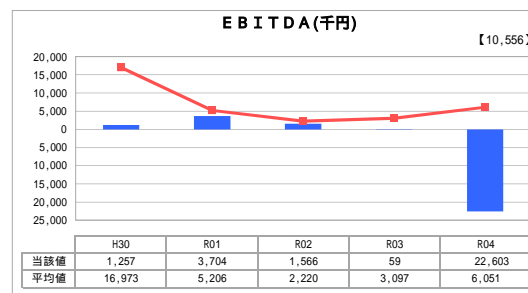
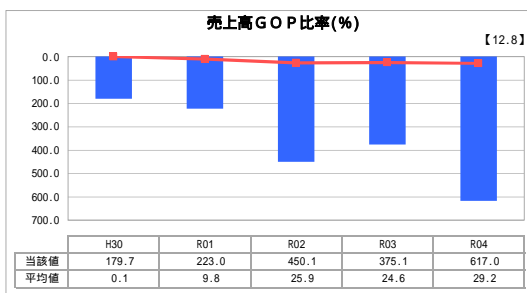
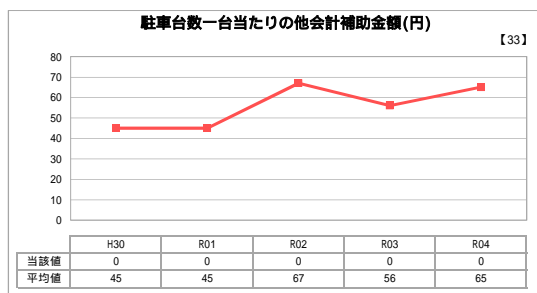
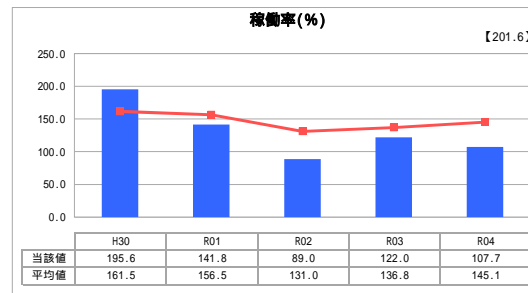
立地	周辺駐車場の需給実態調査	駐車場使用面積(m <sup>2</sup> )
公共施設	無	3,939
収容台数(台)	一時間当たりの基本料金(円)	指定管理者制度の導入
91	250	代行制

<b>グラフ凡例</b>
当該施設値(当該値)
類似施設平均値(平均値)
【】 令和4年度全国平均

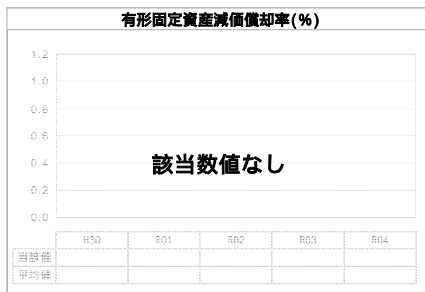
## 1. 収益等の状況



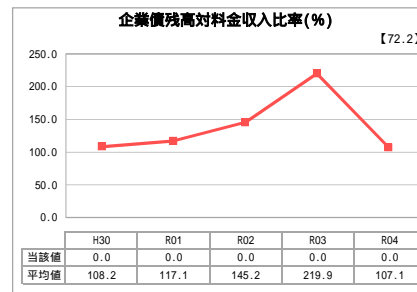
## 3. 利用の状況



## 2. 資産等の状況



敷地の地価(千円)	0
設備投資見込額(千円)	97,497



## 分析欄

**1. 収益等の状況について**  
 収益的収支比率は100%を切り、赤字に転じている。  
 売上高GOP、EBITDAは前年度より大幅に減少した。双方ともに類似施設の平均値を大きく下回った。  
 令和4年度は新型コロナウイルス感染症のワクチン接種が縮小した影響により、併設する区民ホール利用者が減少した。

**2. 資産等の状況について**  
 設備投資見込額は供用開始が平成6年と比較的新しく、他駐車場と比べると少ない。引き続き必要な設備更新に対する投資を計画的に実施していく。  
 企業債残高対料金収入比率は0である。

**3. 利用の状況について**  
 稼働率は前年度より減少し、平均値を下回っている。

**全体総括**  
 北区役所の移転による需要減に伴い、経営状況は悪化している。コロナワクチン接種会場が近隣に設置されたことにより一時的に利用は増えたものの、一過性であった。  
 今後、旧北区役所の跡地利用の状況に併せて、鈴蘭台駐車場の管理手法のあり方を検討していく。