

経営比較分析表（令和4年度決算）

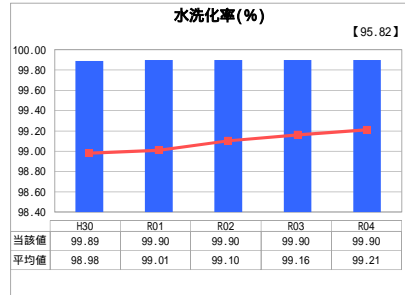
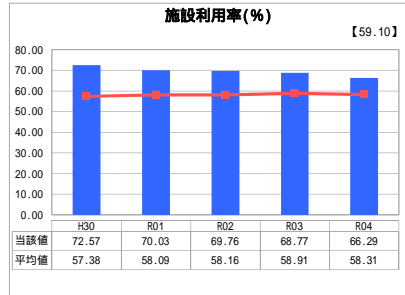
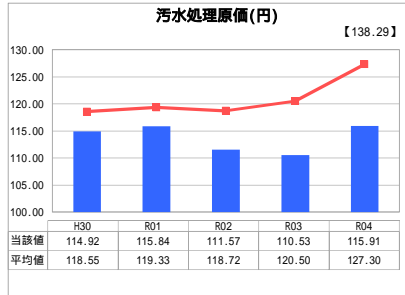
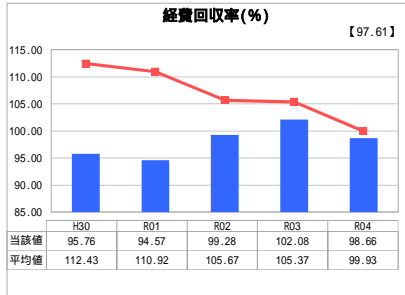
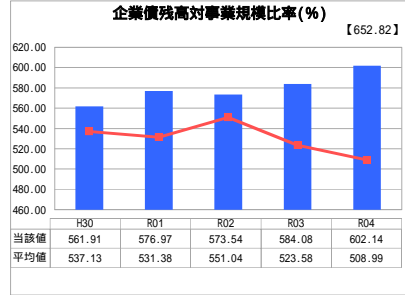
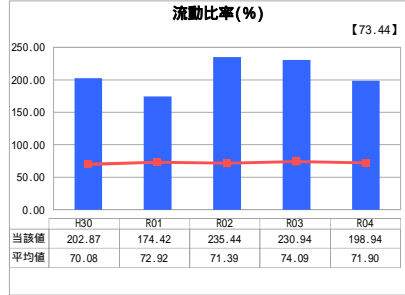
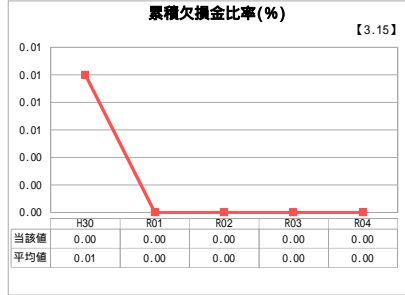
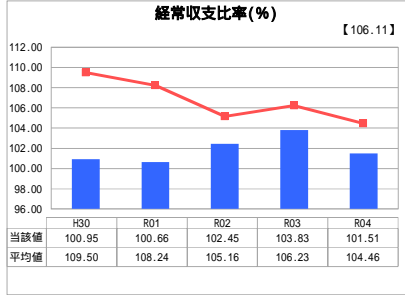
兵庫県 神戸市

業務名	業種名	事業名	類似団体区分	管理者の情報
法適用	下水道事業	公共下水道	政令市等	非設置
資金不足比率(%)	自己資本構成比率(%)	普及率(%)	有収率(%)	1か月20m ³ 当たり家庭料金(円)
-	74.49	97.71	98.09	1,760

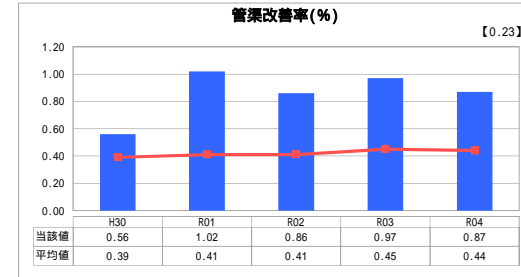
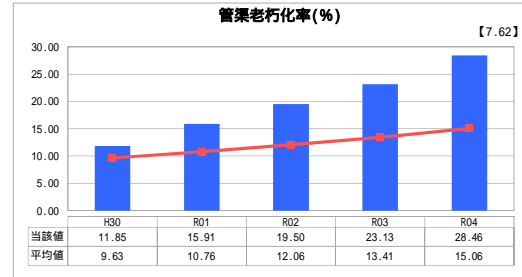
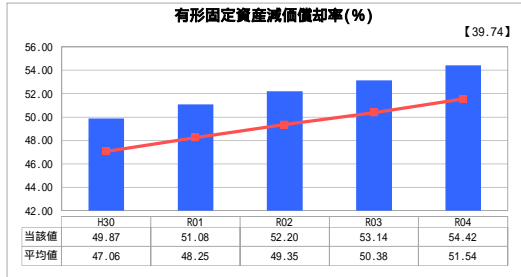
人口(人)	面積(km ²)	人口密度(人/km ²)
1,510,917	557.05	2,712.35
処理区域内人口(人)	処理区域面積(km ²)	処理区域内人口密度(人/km ²)
1,468,950	171.41	8,569.80

グラフ凡例
■ 当該団体値(当該値)
● 類似団体平均値(平均値)
【】 令和4年度全国平均

1. 経営の健全性・効率性



2. 老朽化の状況



分析欄

1. 経営の健全性・効率性について

は、類似団体平均をやや下回っているが、100%は超えている。施設の老朽化が進む中、今後更なる改築更新が必要であることから、引き続き経営の効率化を進めていく。

は、平成26年度の会計制度の見直し以降、黒字基調となったため、累積欠損金が0となっている。は現預金を十分に確保しており、類似団体平均よりも高く十分な支払能力がある状態である。

は、これまで企業債残高の削減に取り組んできたが、平成29年度以降は、施設の老朽化による改築更新事業の増加に伴い、類似団体平均を上回っている。

は、使用料改定等により令和3年度には100%を上回り、回収すべき経費を使用料で十分に賄っている状態になった。しかし、エネルギー価格の高騰による電気料金の上昇等処理経費が増えたことで経費回収率は再び100%を割り込んでおり、引き続き状況を注視していく必要がある。

は、これまでの維持管理の効率化により、類似団体平均よりも下回っている。今後も維持管理の効率化を行っていく。

は類似団体平均よりも高く、概ね適切な施設規模と考えられる。

水洗化を助成する制度を令和元年度まで設けていたこと等により、概ね100%に近い数値となっている。

2. 老朽化の状況について

、については、類似団体平均よりも上回っている。これは、昭和40年代後半に集中的に整備した管きよ、処理場、ポンプ場の老朽化が進んでおり、法定耐用年数を超える施設が今後も増加していく。そのため、事業費の平準化を図りながら、計画的に改築更新を実施していく。

全体総括

「1. 経営の健全性・効率性」では、が類似団体と比較すると低い状況にある。「2. 老朽化の状況」では、類似団体と比較すると老朽化が進んでいる状況にある。今後、人口減少による有収水量の減少等により、下水道使用料の減収が見込まれる一方で、老朽化した施設の改築更新費用が増加する見込みであるため、令和2年4月に使用料改定を行った。しかし、エネルギー価格の高騰による電気料金の上昇等で処理経費が増えていることから、今後の状況を注視していく必要がある。引き続き維持管理の効率化等を進めると同時に、さらなる改築更新の平準化を図ることで、健全かつ効率的な経営を実施していく。

「経常収支比率」、「累積欠損金比率」、「流動比率」、「有形固定資産減価償却率」及び「管渠老朽化率」については、法非適用企業では算出できないため、法適用企業のみ類似団体平均値及び全国平均を算出しています。