

経営比較分析表（令和3年度決算）

兵庫県 養父市

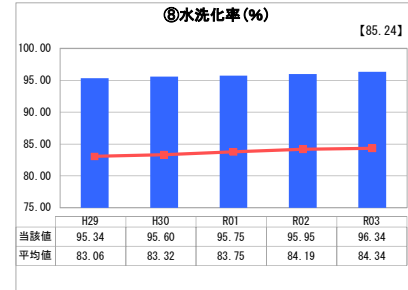
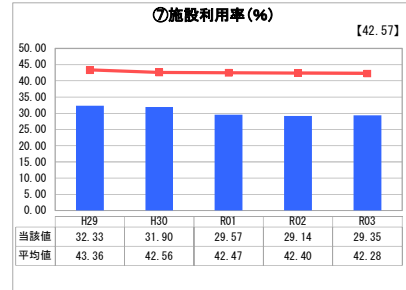
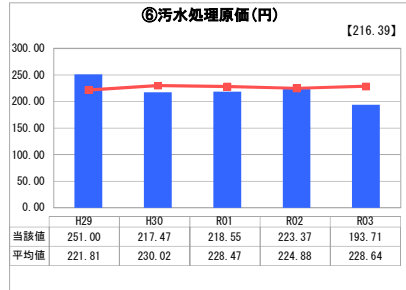
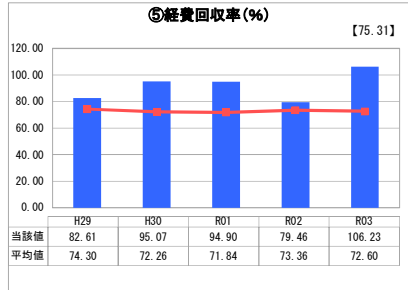
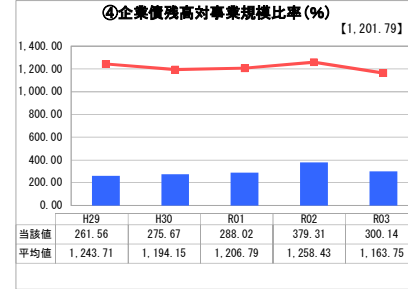
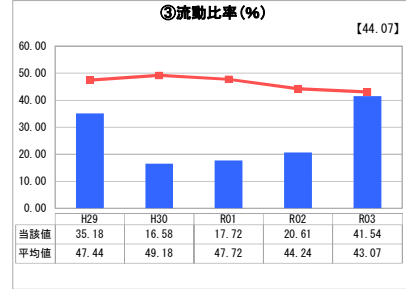
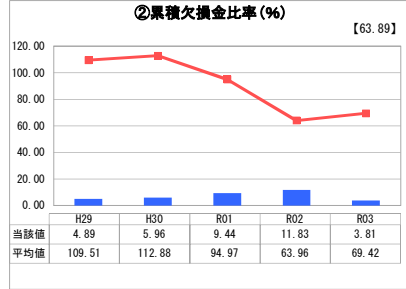
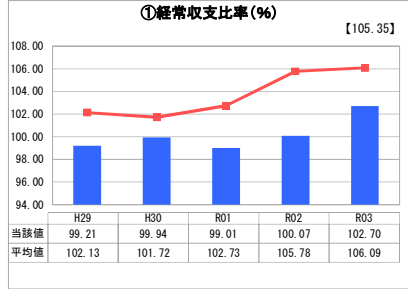
業務名	業種名	事業名	類似団体区分	管理者の情報
法適用	下水道事業	特定環境保全公共下水道	D2	非設置
資金不足比率 (%)	自己資本構成比率 (%)	普及率 (%)	有収率 (%)	1か月20m ³ 当たり家産料金(円)
-	66.27	37.81	98.33	3,750

人口(人)	面積(km ²)	人口密度(人/km ²)
22,389	422.91	52.94
処理区域内人口(人)	処理区域面積(km ²)	処理区域内人口密度(人/km ²)
8,010	4.53	1,768.21

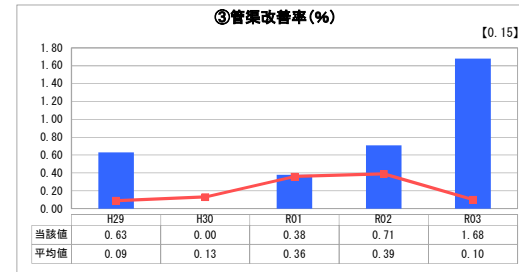
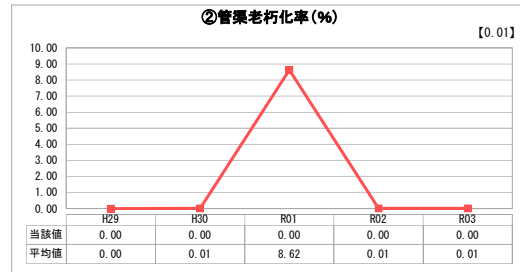
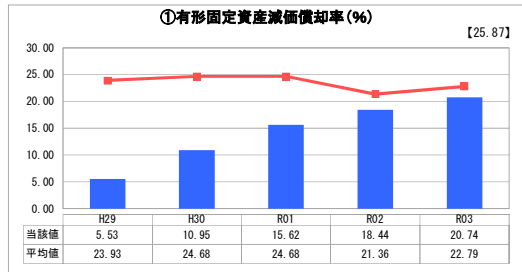
グラフ凡例

- 当該団体値 (当該値)
- 類似団体平均値 (平均値)
- 令和3年度全国平均

1. 経営の健全性・効率性



2. 老朽化の状況



分析欄

1. 経営の健全性・効率性について

【経常損益】
経常収支比率は、昨年度と同様100%を上回っている。今後は昨今の電気代や資材費の高騰等により支出が上回る可能性があるが、出来る限りの企業努力を続ける。

【支払能力】
資本費平準化債の発行等によりキャッシュが増加し、流動比率は上昇した。

【債務残高】
企業債残高対事業規模比率は、施設整備は完了し、償還が進んでいるため類似団体よりも低い数値となっている。ただし、今後長寿命化対策や統廃合事業の実施により、再度上昇していくことが予想されることから、適正な投資規模を検討し債務残高の増加を最小限に抑えていく。

【料金水準の適切性】
経費回収率は100%を超えている状況であるが、これは基準内繰入金を多額に繰入していることにより良い数値となっている。そのため繰入の確保や経費の削減については企業努力を継続する。

【費用の効率性】
汚水処理原価は、類似団体平均値を下回ったものの、今後は施設老朽化により修繕等の経費が増加していくことが予想される。当該数値の上昇を抑えるため今以上の経費削減に努める。

2. 老朽化の状況について

【施設全体の減価償却の状況】
地方公営企業法適用時に償却対象資産の帳簿原価を減価償却後の数値としたため、有形固定資産減価償却率は低い数値となっている。しかしながら、減価償却は確実に進んでおり、長寿命化対策を行っている。

【管渠の経年化の状況】
【管渠の更新投資・老朽化対策の実施状況】
平成6～16年にかけて供用開始された事業であり、供用開始後24年が経過したところで、比較的老朽化は進行していない。
現時点では適切な維持管理を行うことで施設の延命化に努めながら、施設更新に向けて検討し、計画的な更新を実施していく。

全体総括

本事業は、平成6～16年にかけて供用開始し、整備率は100%となっている。
経営状況は、類似団体平均値と比較すると概ね良好な状況であるが、施設利用率が低く、効率的な施設運営の観点で問題がある状況であるため、施設の統廃合を実施することで効率性を高める。
平成29年4月に地方公営企業法を適用し、企業会計方式に移行した。今後は、事業の計画性や透明性の確保、財政状況及び経営状況の透明化・明確化を図り、平成28年度に策定した中長期的な経営の基本計画である「経営戦略」に沿って計画的で合理的な事業運営を図り、経営改善に努める。

※ 「経常収支比率」、「累積欠損金比率」、「流動比率」、「有形固定資産減価償却率」及び「管渠老朽化率」については、法非適用企業では算出できないため、法適用企業のみ類似団体平均値及び全国平均を算出しています。