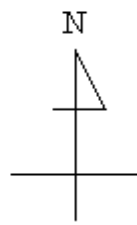
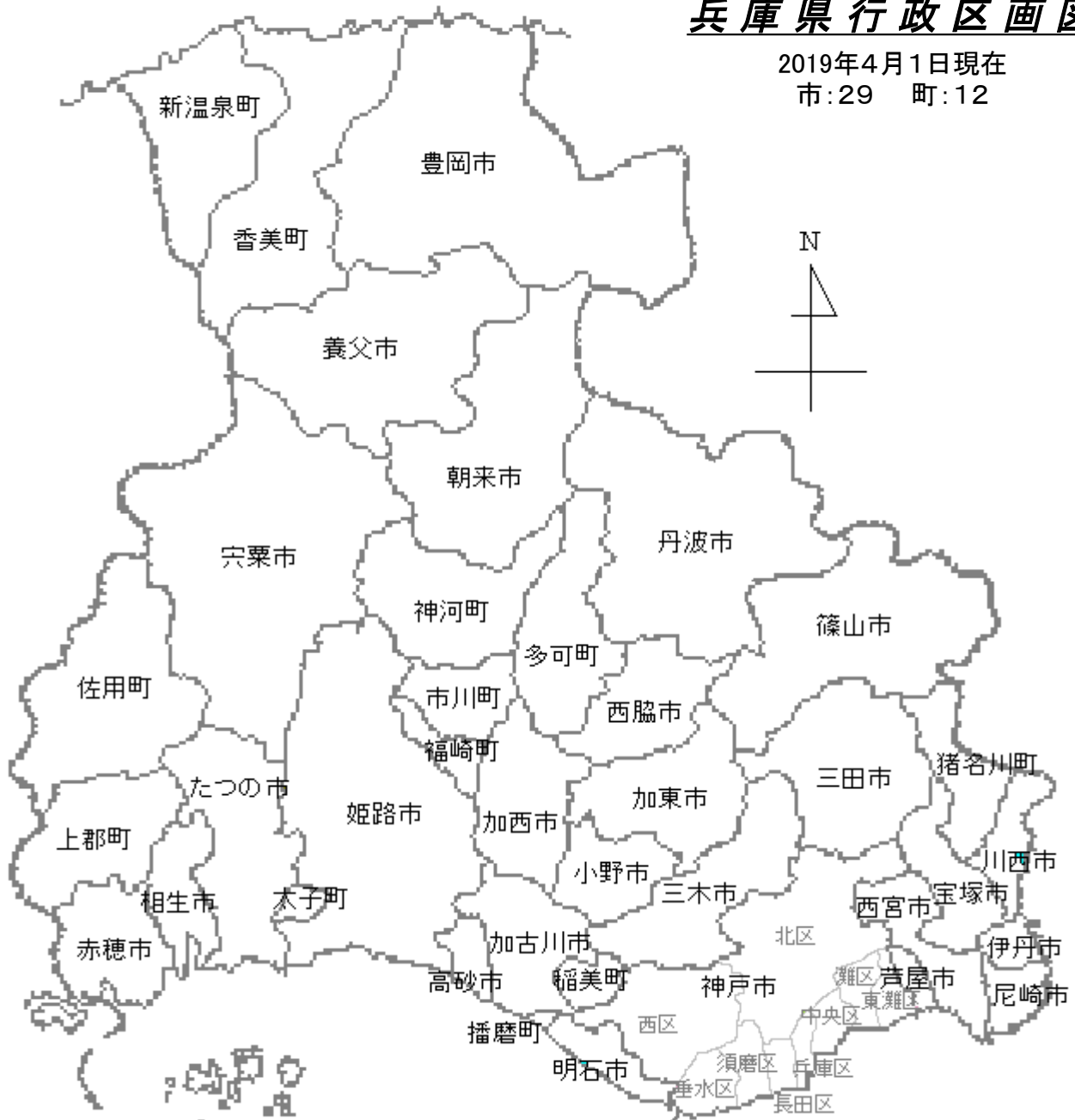


兵庫県行政区画図

2019年4月1日現在
市:29 町:12



●管内経緯度極点

方位	地名	経緯度
東	川西市黒川	東経135度28分
西	上郡町行頭	東経134度15分
南	南あわじ市沼島	北緯34度09分
北	豊岡市竹野町猫崎	北緯35度40分

●県庁の所在地

神戸市中央区下山手通
5丁目10番1号

[経緯度]
東経135度11分
北緯34度41分

