

平成 27 年度学校保健統計（学校保健統計調査報告書）

発 育 と 健 康

平成 28 年 1 月

兵 庫 県

は じ め に

学校保健統計調査は、幼児、児童及び生徒の発育状態及び健康状態を明らかにすることを目的に、昭和 23 年度以降毎年度実施されている基幹統計調査です。

この報告書は、平成 27 年度に実施した学校保健統計調査の文部科学省速報値をもとに、兵庫県の結果をとりまとめたものです。

本書を、学校保健に関する基礎資料として、広くご活用いただければ幸いです。

最後に、この調査の実施に多大のご協力をいただきました調査実施校の皆さまに厚くお礼申し上げますとともに、今後とも一層のご協力をお願いいたします。

平成 28 年 1 月

兵庫県企画県民部統計課長

目 次

調査の概要	1
利用上の注意	2
調査結果の概要	3
I 幼児・児童・生徒の発育状態	3
1 身長・体重・座高の平均値及び標準偏差	3
2 親の世代(30年前)との比較	4
3 10年ごとの体位の推移	5
4 男女の体位差	7
5 年間発育量	8
II 幼児・児童・生徒の健康状態	9
1 むし歯(う歯)	10
2 裸眼視力	10
3 アトピー性皮膚炎	11
4 ぜん息	11
III 肥満傾向児及び痩身傾向児の出現率	
1 肥満傾向児の出現率	12
2 痩身傾向児の出現率	12
<統計表>	
1 発育状態の年次別推移(兵庫県)	13
2 年齢別疾病・異常被患率等(全国平均)	19
年齢別疾病・異常被患率等(兵庫県)	21
3 肥満・痩身傾向児の出現率	27

調査の概要

1 調査の目的

学校における幼児、児童及び生徒（以下「児童等」という。）の発育及び健康の状態を明らかにすることを目的とする。

2 調査の範囲・対象

- (1) 調査の範囲は、幼稚園、小学校、中学校、高等学校及び中等教育学校のうち文部科学大臣があらかじめ指定する学校（以下「調査実施校」という。兵庫県内の平成27年度調査実施校は197校。）とする。
- (2) 調査の対象は、調査実施校に在籍する満5歳から17歳（平成27年4月1日現在）までの児童等から抽出する。

3 調査事項

- (1) 児童等の発育状態（身長、体重及び座高）
- (2) 児童等の健康状態（栄養状態、脊柱・胸部の疾病・異常の有無、視力、聴力、眼の疾病・異常の有無、耳鼻咽喉疾患・皮膚疾患の有無、歯・口腔の疾病・異常の有無、結核の有無、心臓の疾病・異常の有無、尿、寄生虫卵の有無、その他の疾病・異常の有無及び結核に関する検診の結果）

4 調査の実施時期及び方法

- (1) 調査は、学校保健安全法により4月から6月に実施される健康診断の結果に基づき実施する。
- (2) 調査の報告義務者は、調査実施校の長とする。
- (3) 調査系統は、次のとおりである。

文部科学大臣 — 都道府県知事 — 調査実施校の長

5 調査実施校と調査対象者の抽出方法

この調査における標本抽出の方法は、発育状態調査は層化二段無作為抽出法、健康状態調査は層化集落抽出法である。

抽出手順は、次のとおりである。

- (1) 県内の学校を児童生徒数が大きい方から小さい方へと並び替えて、通し番号をふる。
- (2) 通し番号順に児童生徒数を累積する。
- (3) 累積和に従い、各層の児童生徒数がほぼ等しくなるように、
幼稚園：4層 小学校：10層 中学校：6層 高等学校：5層 に層化する。
- (4) 兵庫県の割当学校数を層の数で割り、1層あたりの割当学校数を求める。
- (5) 各階層内で、調査実施校を単純無作為抽出する。
- (6) 健康状態調査については対象校の全生徒について、発育状態調査については抽出された学校から系統抽出により児童等を抽出する。

6 調査対象者数

学校種別	学校総数	調査実施校数	児童等総数(A)(人)	発育状態調査対象者数(B)(人)	全児童等に対する割合(B/A)	健康状態調査対象者数(C)(人)	全児童等に対する割合(C/A)
幼稚園(5歳児)	611園	50園	25,388	1,936	7.63%	3,570	14.06%
小学校	782校	64校	296,690	6,100	2.06%	38,775	13.07%
中学校	391校	44校	157,135	5,098	3.24%	24,351	15.50%
高等学校	211校	39校	146,004	3,359	2.30%	30,794	21.09%

○学校総数及び児童等総数は平成27年度学校基本調査結果による。

注1 学校総数には、中学校で中等教育学校(前期課程)、高等学校で中等教育学校(後期課程)がそれぞれ2校として含まれている。

注2 児童等総数には、中学校で中等教育学校(前期課程)、高等学校で中等教育学校(後期課程)の生徒数がそれぞれ含まれている。

注3 高等学校の学校総数及び児童等総数には通信制は含まれていない。

利用上の注意

- 1 年齢は、平成27年4月1日現在の満年齢である。
- 2 中学校には中等教育学校の前期課程、高等学校には中等教育学校の後期課程を含む。
- 3 この報告書は、文部科学省において集計された速報値をもとにとりまとめたものであり、後日、文部科学省から公表される数値が確定値となる。
- 4 本報告書の記号は次のように使う。
 - 「－」 …… 該当者がいない場合
 - 「0.0」 …… 計数が単位未満の場合
 - 「…」 …… 調査対象とならなかった場合
 - 「X」 …… 疾病・異常被患率等の標準誤差が5%以上、受検者数が100人（5歳児は50人）未満または回答校が1校以下のため統計数値を公表しない場合
- 5 文中の表、図、巻末の統計表等の数値については、単位未満を四捨五入するため、総数と内訳の合計が一致しない場合がある。

調査結果の概要

I 幼児・児童・生徒の発育状態

1 身長・体重・座高の平均値及び標準偏差

平成27年度の児童等の身長、体重、座高の全国及び本県の平均値及び標準偏差を年齢別にみると、下表のとおりである。(表1)

表1 身長・体重・座高の平均値及び標準偏差

区分			身長 (cm)				体重 (kg)				座高 (cm)			
			全国		兵庫県		全国		兵庫県		全国		兵庫県	
			平均	標準偏差	平均	標準偏差	平均	標準偏差	平均	標準偏差	平均	標準偏差	平均	標準偏差
男子	幼稚園	5歳	110.4	4.71	110.3	4.62	18.9	2.61	18.6	2.46	61.8	2.81	62.0	2.64
		6	116.5	4.87	116.7	5.03	21.3	3.21	21.2	2.96	64.8	2.86	65.0	2.85
	小学校	7	122.5	5.19	122.1	5.06	23.9	4.02	23.5	3.53	67.6	2.94	67.4	2.90
		8	128.1	5.41	127.7	5.38	26.9	4.94	26.4	4.40	70.2	3.03	70.1	2.89
		9	133.5	5.63	133.2	5.80	30.4	6.19	29.8	5.75	72.6	3.13	72.5	3.24
		10	138.9	6.16	138.5	6.06	34.0	7.20	33.2	6.46	74.9	3.31	74.8	3.35
		11	145.2	7.08	145.1	6.90	38.2	8.39	37.2	6.96	77.7	3.81	77.5	3.63
	中学校	12	152.6	8.04	152.5	8.07	43.9	9.68	43.5	9.57	81.4	4.55	81.4	4.62
		13	159.8	7.68	159.8	7.81	48.8	9.71	48.3	9.36	85.1	4.52	85.2	4.56
		14	165.1	6.69	164.7	7.01	53.9	9.75	52.8	9.18	88.2	3.99	87.9	4.03
	高等学校	15	168.3	5.96	168.5	6.08	59.0	10.58	57.8	9.94	90.4	3.47	90.3	3.44
		16	169.8	5.82	169.5	5.60	60.6	9.88	59.7	9.18	91.4	3.25	91.2	3.15
		17	170.7	5.78	170.7	6.04	62.5	10.11	61.5	8.90	92.1	3.19	91.9	3.23
	女子	幼稚園	5歳	109.4	4.66	109.2	4.73	18.5	2.48	18.3	2.57	61.3	2.84	61.3
6			115.5	4.83	115.6	5.09	20.8	3.15	20.9	3.20	64.4	2.79	64.4	2.97
小学校		7	121.5	5.13	121.5	4.97	23.4	3.72	23.1	3.27	67.2	2.90	67.0	2.86
		8	127.3	5.50	127.2	5.50	26.4	4.71	26.2	4.76	69.9	3.06	69.9	3.01
		9	133.4	6.14	133.4	6.29	29.7	5.72	29.5	5.33	72.7	3.37	72.7	3.47
		10	140.1	6.77	140.1	6.91	33.9	6.85	33.8	6.89	75.8	3.80	75.8	3.85
		11	146.7	6.63	146.3	6.45	38.8	7.66	38.3	7.54	79.2	3.92	79.1	3.73
中学校		12	151.8	5.90	151.5	5.93	43.6	7.95	42.5	7.63	82.1	3.58	82.0	3.54
		13	154.9	5.44	155.0	5.25	47.3	7.70	47.0	7.23	83.9	3.23	84.0	3.25
		14	156.5	5.30	156.5	5.30	49.9	7.41	49.3	6.97	84.9	3.02	84.8	3.11
高等学校		15	157.1	5.29	157.0	5.20	51.5	7.76	50.9	7.08	85.5	2.96	85.5	2.85
		16	157.6	5.32	157.6	5.55	52.6	7.72	52.4	7.21	85.7	2.97	85.8	2.91
		17	157.9	5.38	157.9	5.11	53.0	7.83	52.5	7.25	85.9	2.98	86.0	2.75

※「標準偏差」とはデータの散らばりの度合いを示す数値

2 親の世代（30年前）との比較

30年前の昭和60年度（親の世代）の県平均値と比べると、身長・体重・座高ともに男女共多くの年齢で増加している。

最も差が大きい年齢は、身長では男子12歳の2.9cm、女子10歳の1.8cm、体重では男子12歳の2.4kg、女子10歳の1.5kgである。（表2）

表2 体位の平成27年度県平均値と昭和60年度県平均値との差

区 分			身 長 (cm)		体 重 (kg)		座 高 (cm)	
			60年度	差	60年度	差	60年度	差
男 子	幼 稚 園	5歳	110.8	-0.5	19.1	-0.5	62.9	-0.9
		6	116.1	0.6	21.0	0.2	65.1	-0.1
	小 学 校	7	122.3	-0.2	23.5	0.0	67.9	-0.5
		8	127.7	0.0	26.3	0.1	70.3	-0.2
		9	132.3	0.9	28.8	1.0	72.3	0.2
		10	137.3	1.2	32.3	0.9	74.3	0.5
		11	142.8	2.3	35.8	1.4	76.7	0.8
	中 学 校	12	149.6	2.9	41.1	2.4	79.7	1.7
		13	157.7	2.1	47.1	1.2	83.7	1.5
		14	163.7	1.0	52.6	0.2	87.0	0.9
	高 等 学 校	15	167.2	1.3	57.4	0.4	89.2	1.1
		16	168.8	0.7	59.5	0.2	90.2	1.0
		17	170.4	0.3	61.9	-0.4	91.2	0.7
女 子	幼 稚 園	5歳	109.9	-0.7	18.7	-0.4	62.3	-1.0
		6	115.5	0.1	20.4	0.5	64.8	-0.4
	小 学 校	7	121.6	-0.1	23.0	0.1	67.6	-0.6
		8	127.1	0.1	25.8	0.4	70.1	-0.2
		9	132.3	1.1	28.5	1.0	72.2	0.5
		10	138.3	1.8	32.3	1.5	75.2	0.6
		11	145.6	0.7	37.2	1.1	78.4	0.7
	中 学 校	12	150.6	0.9	43.0	-0.5	81.6	0.4
		13	154.8	0.2	46.7	0.3	83.6	0.4
		14	156.5	0.0	49.4	-0.1	84.4	0.4
	高 等 学 校	15	156.6	0.4	51.6	-0.7	85.2	0.3
		16	158.0	-0.4	53.0	-0.6	85.7	0.1
		17	157.8	0.1	53.0	-0.5	85.3	0.7

※ 「差」とは、平成27年度県平均値から昭和60年度県平均値を差し引いたもの

3 10年ごとの体位の推移

幼稚園、小学校、中学校及び高等学校の最終学年（5歳、11歳、14歳、17歳）の身長及び体重について、50年前（昭和40年度）から10年ごとに推移を見ると、身長、体重ともに50年前と比べるとすべての年齢で増加しているが、伸びは徐々に鈍化しており、直近の10年間を見ると減少傾向がうかがえる。（表3、図1）

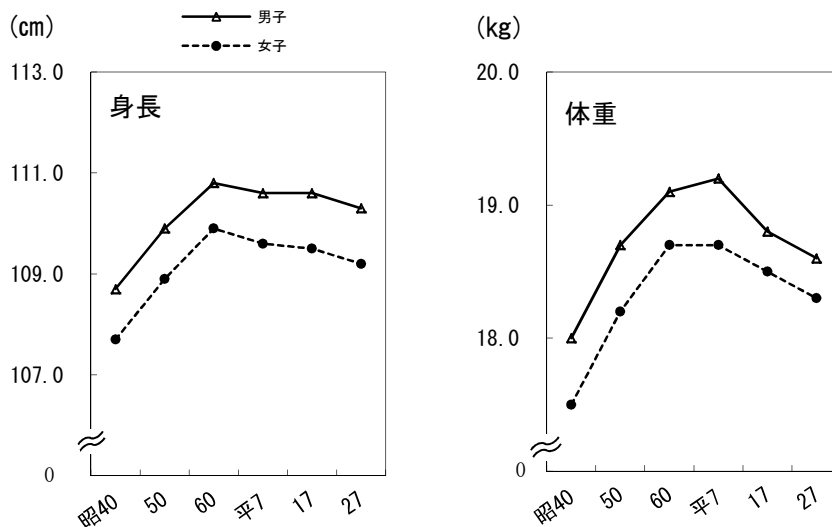
- ① 身長は、50年前と比較して、11歳男子で6.1cm、11歳女子で5.5cmをはじめとして、すべての年齢で高くなっている。しかし、10年前と比較すると、男子は5歳で0.3cm、14歳で0.5cm、17歳で0.2cmと減少したほか、女子は5歳で0.3cm、14歳で0.1cm、17歳で0.5cmと減少しており、11歳では男子、女子ともに横ばいとなっている。
- ② 体重は、50年前と比較して、11歳の男子で4.8kg、11歳女子で4.5kgをはじめとして、すべての年齢で増加している。しかし、10年前と比較すると、男子は5歳で0.2kg、11歳で1.4kg、14歳で1.7kg、17歳で2.0kgと逆に減少しており、女子は、5歳と11歳で0.2kg、14歳で1.2kg、17歳で0.7kg減少している。

表3 体位の推移

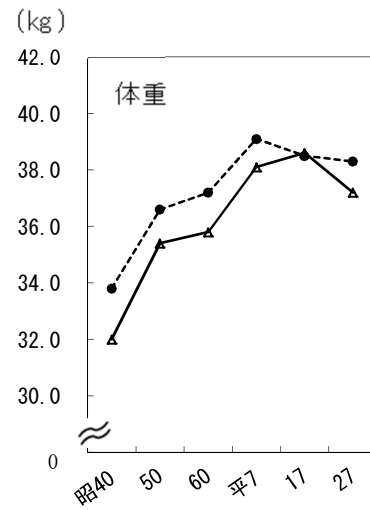
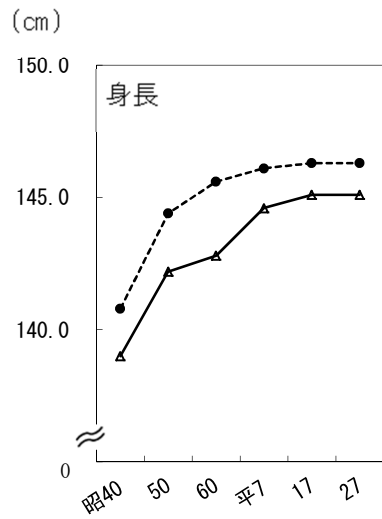
区分		昭和40年度		昭和50年度		昭和60年度		平成7年度		平成17年度		平成27年度	
		男子	女子	男子	女子	男子	女子	男子	女子	男子	女子	男子	女子
身長 (cm)	5歳	108.7	107.7	109.9	108.9	110.8	109.9	110.6	109.6	110.6	109.5	110.3	109.2
	11	139.0	140.8	142.2	144.4	142.8	145.6	144.6	146.1	145.1	146.3	145.1	146.3
	14	159.8	153.4	162.7	155.3	163.7	156.5	164.8	156.8	165.2	156.6	164.7	156.5
	17	167.3	155.4	169.6	156.2	170.4	157.8	171.0	157.9	170.9	158.4	170.7	157.9
体重 (kg)	5歳	18.0	17.5	18.7	18.2	19.1	18.7	19.2	18.7	18.8	18.5	18.6	18.3
	11	32.4	33.8	35.4	36.6	35.8	37.2	38.1	39.1	38.6	38.5	37.2	38.3
	14	48.4	46.6	51.0	48.8	52.6	49.4	54.1	50.4	54.5	50.5	52.8	49.3
	17	57.4	51.3	59.6	51.6	61.9	53.0	62.1	53.3	63.5	53.2	61.5	52.5

図1 年齢別の体位の推移

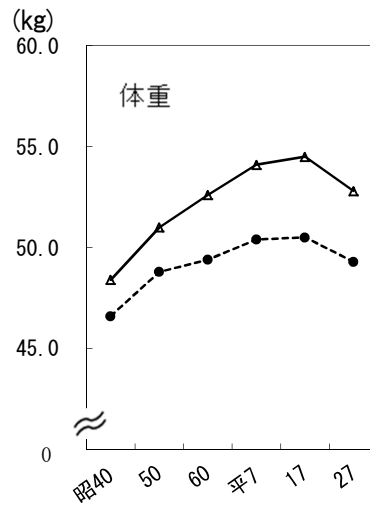
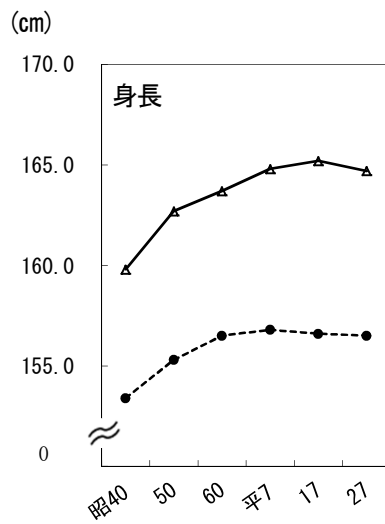
■5歳



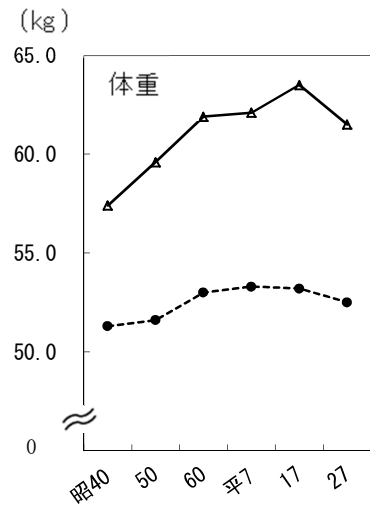
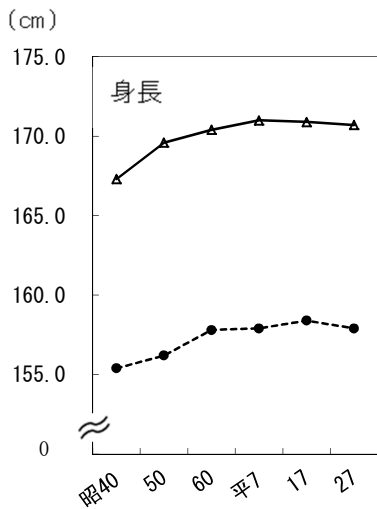
■11歳



■14歳



■17歳



4 男女の体位差

身長は9歳から11歳の間、体重は10歳から11歳の間、座高は9歳から12歳の間では女子が男子を上回っているが、それ以外ではいずれも男子が女子を上回っている。(図2、図3)

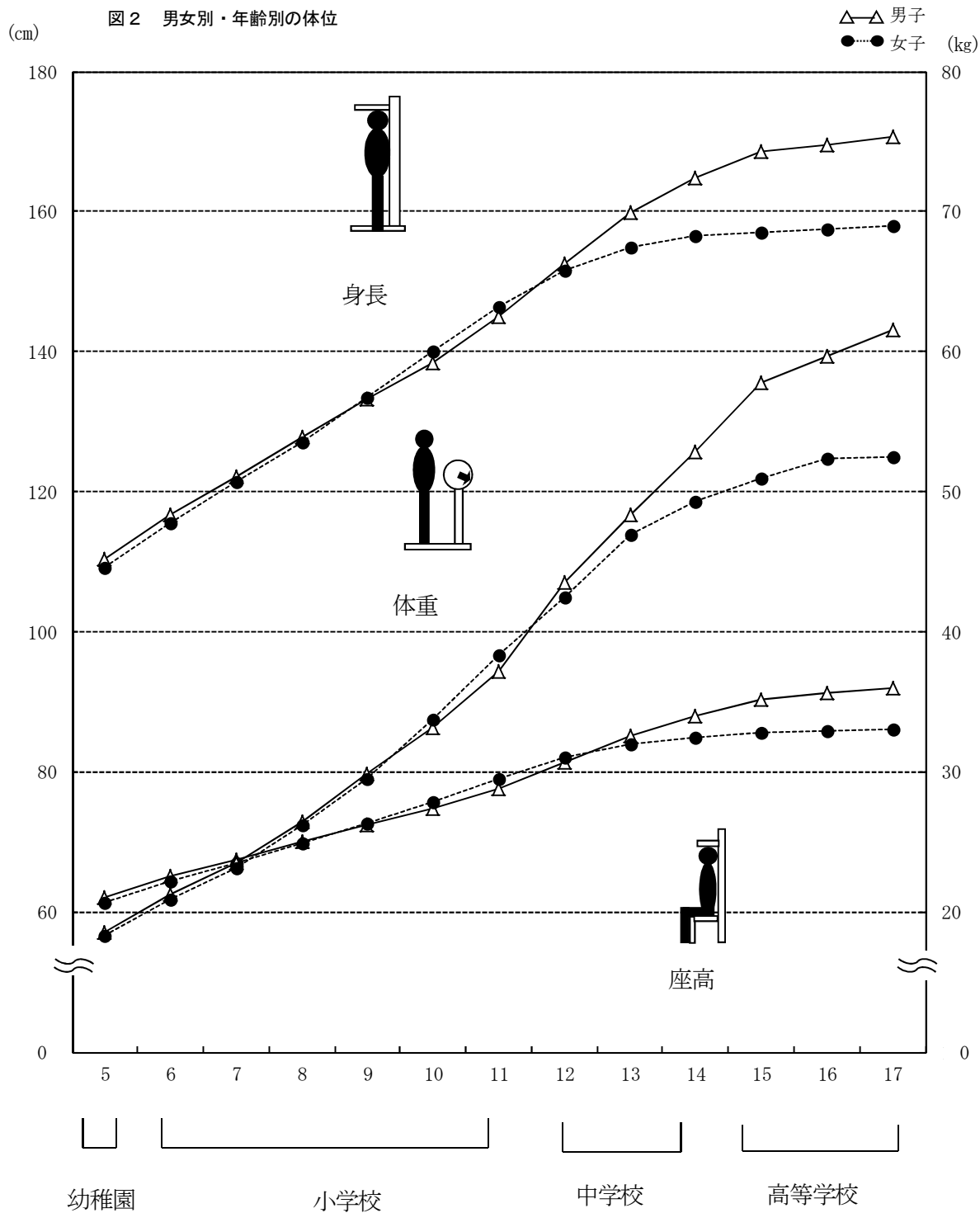
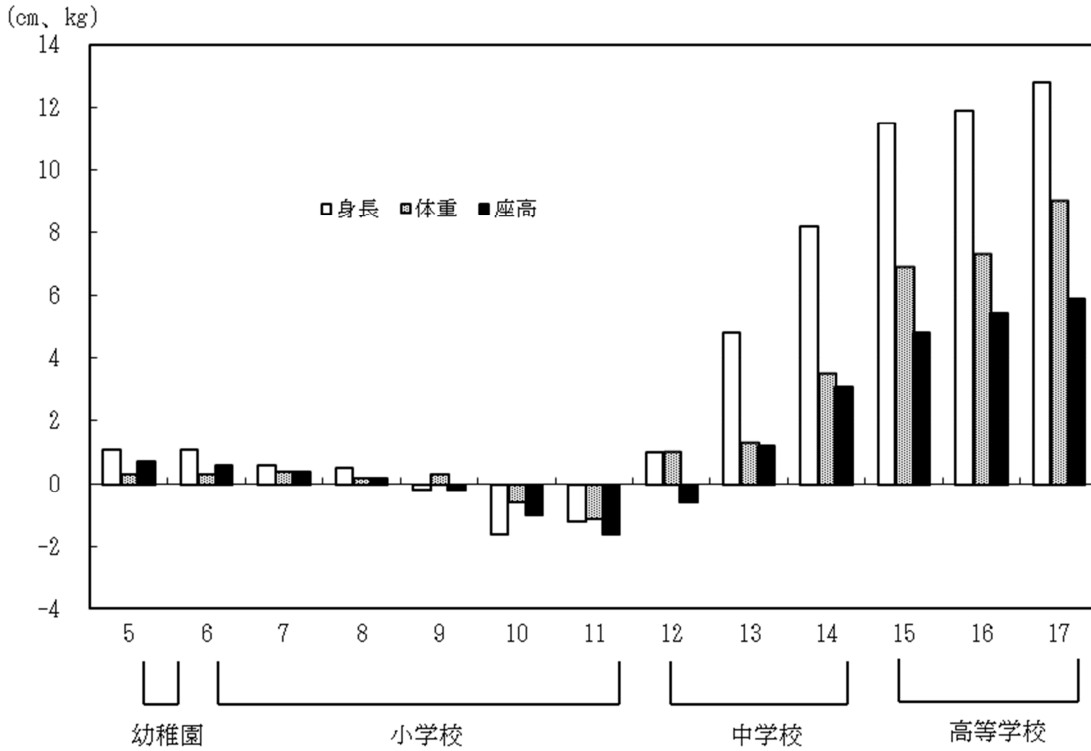


図3 年齢別男女の体位差（男子-女子）



5 年間発育量

最も大きい年間発育量（本年度平均値から前年度1歳下の平均値を差し引いたもの）は、男子は身長、体重とも12歳～13歳（身長は7.8 cm、体重は5.8 kg増加）、女子は身長は9歳～10歳（6.7 cm増加）、体重は10歳～11歳（4.8 kg増加）である。（表4）

表4 年間発育量（平成26年度～平成27年度）

区分	男子			女子		
	身長 (cm)	体重 (kg)	座高 (cm)	身長 (cm)	体重 (kg)	座高 (cm)
5～6歳	6.6	2.7	3.3	6.1	2.5	2.9
6～7	5.7	2.2	2.5	6.3	2.3	2.6
7～8	5.3	2.6	2.5	5.7	2.9	2.7
8～9	5.3	3.1	2.4	6.2	3.6	2.7
9～10	5.1	3.5	2.2	6.7	4.2	3.2
10～11	6.7	3.8	2.7	6.6	4.8	3.3
11～12	7.5	5.5	3.8	5.0	4.1	3.0
12～13	7.8	5.8	4.3	3.5	4.0	2.2
13～14	5.4	5.0	3.2	1.7	2.6	0.9
14～15	4.1	4.9	2.5	0.7	1.3	0.7
15～16	1.5	1.5	0.8	0.7	1.3	0.3
16～17	1.0	2.0	0.5	0.4	0.4	0.3

II 幼児・児童・生徒の健康状態

平成27年度の幼稚園、小学校、中学校及び高等学校における幼児、児童及び生徒の主な疾病・異常の被患率等を学校種別に見ると、下表のとおりである。(表5)

表5 学校種別疾病・異常被患率

区 分		幼 稚 園			小 学 校			中 学 校			高 等 学 校		
		計	男子	女子	計	男子	女子	計	男子	女子	計	男子	女子
(%)													
裸 眼 視 力	計	13.8	13.4	14.2	28.7	26.1	31.5	54.2	50.6	57.9	X	X	X
	1.0未満0.7以上	10.8	10.6	11.1	10.7	10.0	11.3	12.8	13.4	12.1	X	X	X
	0.7未満0.3以上	2.6	2.7	2.5	10.8	9.5	12.1	18.7	17.3	20.1	X	X	X
	0.3 未 満	0.4	0.1	0.6	7.3	6.6	8.0	22.7	19.9	25.7	X	X	X
眼 の 疾 病 ・ 異 常		2.0	1.9	2.2	5.7	6.1	5.4	5.7	6.5	4.9	6.0	6.4	5.5
難 聴		0.6	0.5	0.6	0.3	0.2	0.4	0.4	0.3	0.6
咽 耳	耳 疾 患	5.1	5.1	5.1	6.9	7.2	6.6	4.9	5.8	4.0	4.0	5.1	2.8
	鼻・副鼻腔疾患	7.8	9.8	5.8	15.6	19.5	11.4	11.9	14.2	9.4	10.7	13.7	7.7
頭 鼻	口腔咽喉頭疾患・異常	1.1	1.6	0.6	2.1	2.3	1.8	0.2	0.3	0.2	0.4	0.3	0.4
歯 ・ 口 腔	計	38.2	38.7	37.7	49.8	51.3	48.2	40.2	38.9	41.6	47.9	45.4	50.4
	むし歯(う歯)	14.9	15.9	13.9	26.5	26.9	26.1	21.1	19.3	22.9	24.5	22.5	26.5
	処置完了者	23.3	22.9	23.8	23.3	24.4	22.1	19.2	19.5	18.8	23.4	22.9	23.9
	未処置歯のある者	2.8	2.6	3.1	5.5	5.0	5.9	6.6	6.2	7.1	4.5	3.3	5.7
	歯列・咬合	0.1	0.1	0.1	0.1	0.1	0.1	0.3	0.2	0.4	0.8	0.4	1.1
	顎関節	0.2	0.2	0.3	3.2	3.6	2.8	5.8	7.2	4.3	6.6	6.5	6.7
	歯垢の状態	0.1	0.2	-	1.7	1.9	1.5	5.4	6.6	4.1	5.5	5.5	5.4
	歯肉の状態	1.4	1.4	1.4	6.7	6.7	6.7	3.4	3.6	3.3	0.4	0.4	0.4
	その他の疾病・異常	(本)											
永 久 歯 の 一 人 当 り 平 均 む し 歯 数	計	0.9	0.8	1.0
	喪失歯数	0.0	0.0	0.0
	計	0.9	0.8	0.9
	処置歯数	0.5	0.5	0.6
	未処置歯数	0.4	0.4	0.4
栄 養 状 態		0.3	0.5	0.2	1.4	1.6	1.3	0.8	0.8	0.7	0.5	0.7	0.4
せ き 柱 ・ 胸 郭		0.0	0.0	0.1	0.2	0.2	0.2	1.1	0.7	1.5	0.7	0.4	1.0
疾 患 皮 膚	アトピー性皮膚炎	2.9	4.0	1.9	2.6	2.6	2.6	2.3	2.7	2.0	2.2	2.5	1.9
	その他の皮膚疾患	1.1	1.0	1.2	0.6	0.7	0.5	0.2	0.2	0.2	0.1	0.1	0.1
結 核		-	-	-	-	-	-	0.0	0.1	0.0
結核の精密検査の対象者		0.2	0.1	0.2	0.0	0.0	0.0
心 臓 の 疾 病 ・ 異 常		0.8	1.0	0.6	0.9	0.9	0.9	1.1	1.2	1.0	1.3	1.3	1.3
心 電 図 異 常		2.1	2.4	1.8	3.0	3.6	2.4	2.8	3.0	2.6
蛋 白 検 出 の 者		0.5	0.5	0.4	0.5	0.3	0.7	2.1	2.4	1.7	2.1	2.3	1.8
尿 糖 検 出 の 者		0.1	0.1	0.1	0.1	0.1	0.1	0.2	0.2	0.3
寄 生 虫 卵 保 有 者		0.0	0.1	-	0.0	0.0	0.0
疾 病 ・ 異 常	ぜ ん 息	2.8	3.6	2.0	3.0	3.5	2.5	3.0	3.9	2.0	1.5	1.6	1.4
	腎 臓 疾 患	0.2	0.2	0.3	0.2	0.2	0.1	0.2	0.2	0.2	0.2	0.1	0.2
	言 語 障 害	0.2	0.2	0.1	0.1	0.2	0.1	0.1	0.1	0.1	0.0	-	0.0
	その他の疾病・異常	2.0	2.8	1.3	3.4	4.0	2.9	3.0	3.4	2.7	2.4	1.9	2.9

※「永久歯の1人当たり平均むし歯数等」は12歳(中学校1年生)のみの調査項目。

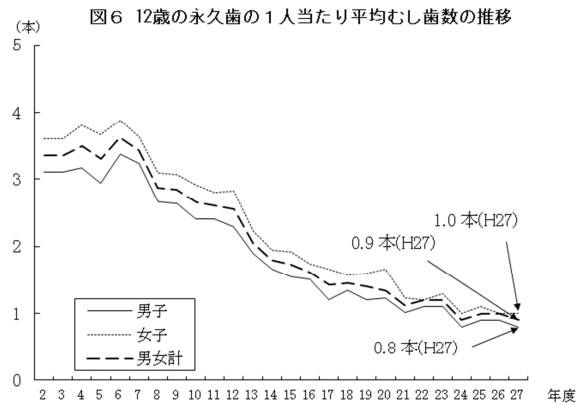
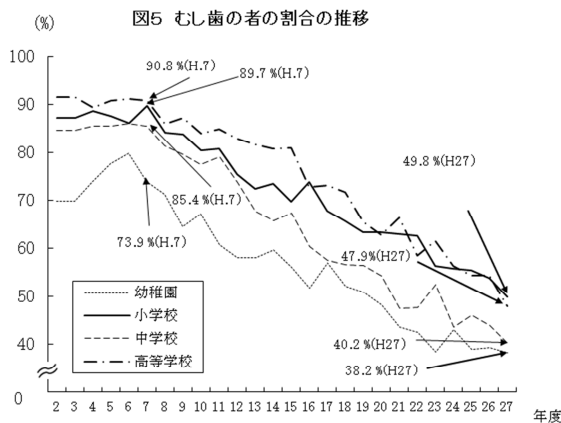
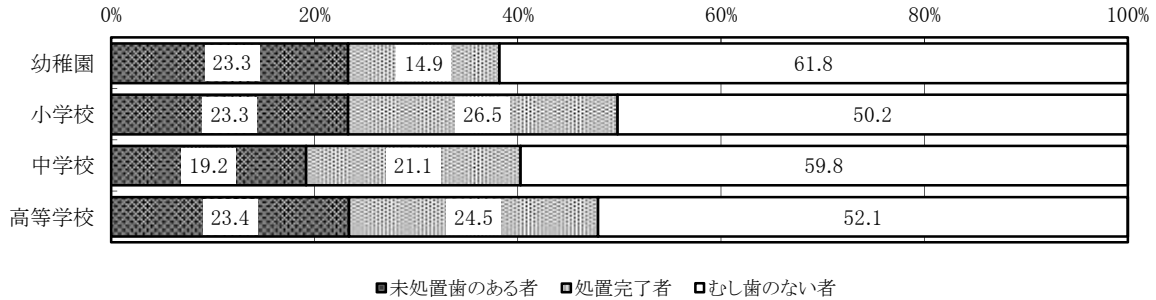
1 むし歯（う歯）

「むし歯（う歯）」のある者の割合（処置完了者を含む。）は、幼稚園38.2%（平成26年度39.3%）、小学校49.8%（同53.8%）、中学校40.2%（同43.8%）、高等学校47.9%（同54.4%）となっており、前年度と比べると、どの学校種別でも減少している。（図4）

平成2年度には、70%台から90%の割合でむし歯があったが、平成6～7年度以降は、どの学校種別でも減少傾向にある。（図5）

12歳の永久歯の一人当たりの平均むし歯数は0.9本である。平成6年度に3.6本であったが、その後減少傾向である。（図6）

図4 むし歯の状況

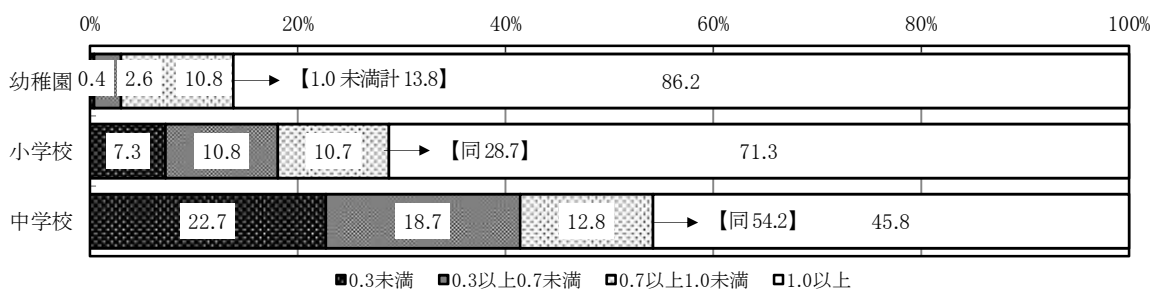


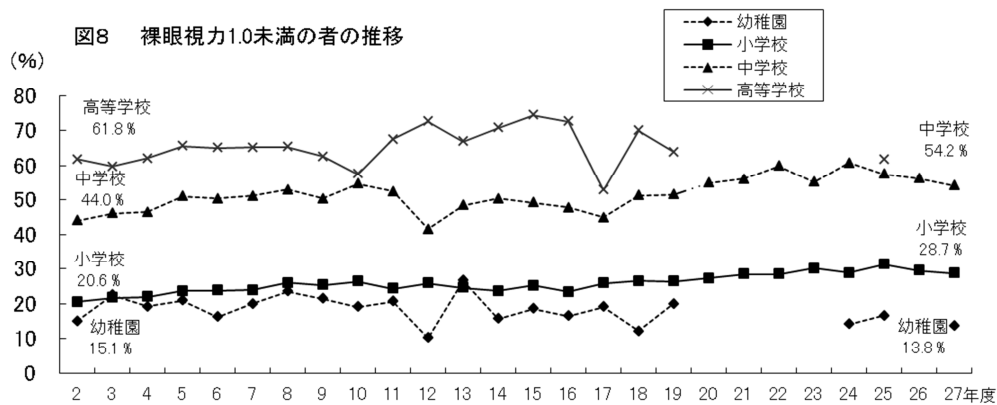
（注）平成17年度以前の健康状態調査は、調査対象人数が現行に比べて少ない（3割程度）ため、年度間の数値のばらつきが大きい傾向がある。以下「2 裸眼視力」、「4 ぜん息」について同じ。

2 裸眼視力

「裸眼視力1.0未満の者」の割合は、幼稚園13.8%、小学校28.7%、中学校54.2%と、年齢が進むにつれて高くなっている。（図7、図8）

図7 視力の状況





(注) 裸眼視力については、視力を矯正している者(眼鏡等装着者)に対して、裸眼視力検査を省略した場合は、その学級全員(男女とも)を未受検者として取り扱うため、他の項目に比べて受検者数が少ない。

なお、幼稚園については受検者数が50人未満、高等学校については受検者数が100人未満の年度は統計数値を公表していない。

3 アトピー性皮膚炎(平成18年度から調査)

「アトピー性皮膚炎」の者の割合は、幼稚園2.9%、小学校2.6%、中学校2.3%、高等学校2.2%で、近年は横ばい傾向にある。(表6)

表6 アトピー性皮膚炎被患率

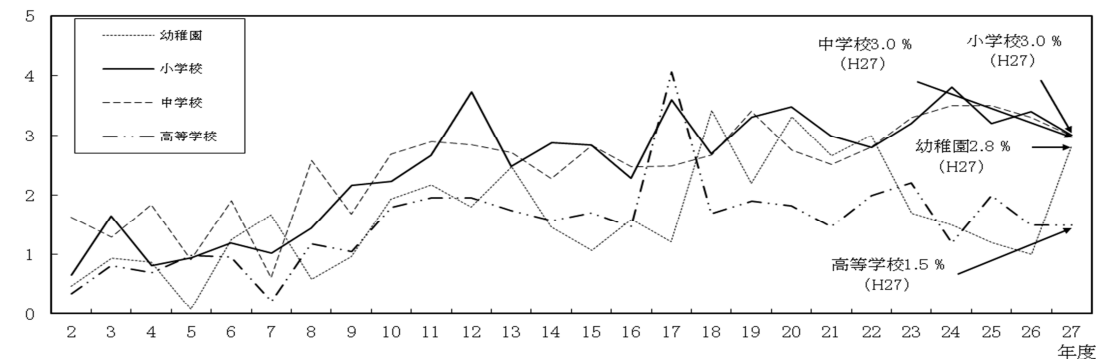
(単位: %)

	幼稚園	小学校	中学校	高等学校
平成18年度	5.6	3.5	2.5	3.2
平成19年度	2.7	2.9	3.4	2.7
平成20年度	4.4	3.3	2.5	2.0
平成21年度	3.5	3.3	2.5	2.6
平成22年度	3.4	3.1	2.6	2.3
平成23年度	3.4	3.0	2.6	2.5
平成24年度	3.1	3.0	2.6	2.0
平成25年度	2.4	3.4	2.6	2.0
平成26年度	2.8	2.7	2.1	1.8
平成27年度	2.9	2.6	2.3	2.2

4 ぜん息

「ぜん息」の者の割合は、幼稚園2.8%、小学校3.0%、中学校3.0%、高等学校1.5%で、以前は増加傾向にあったが、ここ10年は横ばい傾向にある。(図9)

図9 ぜん息被患率の推移



Ⅲ 肥満傾向児及び痩身傾向児の出現率

1 肥満傾向児の出現率

肥満傾向児の出現率は、男子は12歳で8.67%、10歳で8.61%と高く、女子は17歳で7.07%、11歳で6.65%と高くなっている。(図10)

男女合わせた全国の出現率と比較すると、すべての年齢で全国値を下回っている。

兵庫県では10歳の7.59%が最も高く、5歳の1.53%が最も低くなっている。

全国値との差が最も大きいのは11歳で、全国8.91%に対し6.21%と2.70ポイント下回っている。差が最も小さいのは5歳で、全国2.29%に対し1.53%と0.76ポイント下回っている。(図11)

図10 肥満傾向児の出現率(男女)

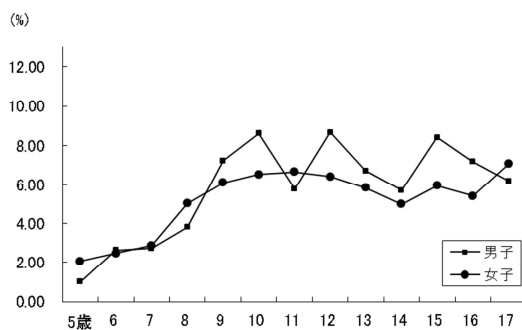
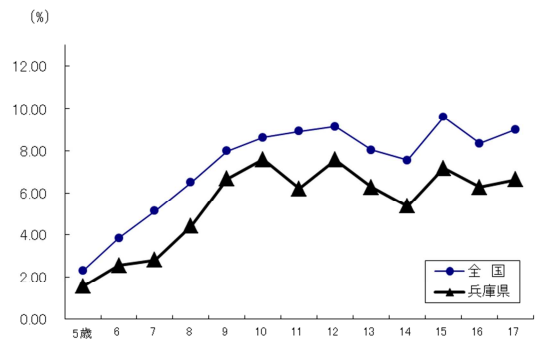


図11 肥満傾向児の出現率(合計)



(注) 肥満傾向児とは、性別・年齢別・身長別標準体重から肥満度を求め、肥満度が20%以上の者である。

$$\text{肥満度} = (\text{実測体重} - \text{身長別標準体重}) / \text{身長別標準体重} \times 100 (\%)$$

2 痩身傾向児の出現率

痩身傾向児の出現率は、男子は9歳から17歳で1%を超えており、11歳が3.95%で最も高くなっている。女子も10歳から17歳で1%を超えており、12歳が4.85%で最も高くなっている。(図12)

男女合わせた全国の出現率と比較すると、11歳、12歳及び15歳から17歳で全国値を上回っている。(図13)

図12 痩身傾向児の出現率(男女)

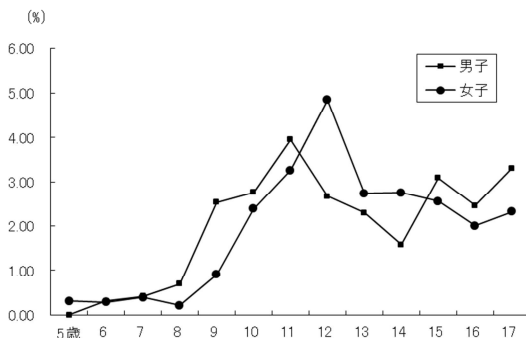
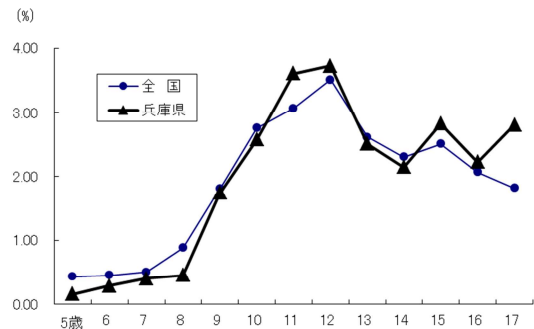


図13 痩身傾向児の出現率(合計)



(注) 痩身傾向児とは、性別・年齢別・身長別標準体重から肥満度を求め、肥満度が-20%以下の者である。

$$\text{肥満度} = (\text{実測体重} - \text{身長別標準体重}) / \text{身長別標準体重} \times 100 (\%)$$

1 発育状態の年次別推移

<統計表>

■身長

男子

区分	幼稚園		小学校					中学校			高等学校		
	5歳	6歳	7歳	8歳	9歳	10歳	11歳	12歳	13歳	14歳	15歳	16歳	17歳
昭和23年度	100.6	107.1	112.0	116.2	121.6	124.9	132.3	134.2	139.8	145.4	153.2	158.7	161.7
24	103.0	109.4	114.2	119.4	122.5	126.7	129.7	134.8	140.3	142.8	156.5	158.4	160.4
25	104.5	108.3	112.8	114.1	122.6	125.5	127.6	135.8	140.1	145.6	158.1	160.9	162.3
26	...	109.2	113.9	119.1	123.9	127.6	131.4	136.9	142.4	148.7	156.2	160.4	162.8
27	...	109.6	114.8	119.5	124.0	128.6	132.7	137.5	143.2	149.3	156.1	160.4	162.8
28	...	109.6	114.9	120.1	124.3	129.1	133.4	137.9	143.4	150.1	157.9	161.1	163.3
29	105.7	110.5	115.5	120.8	125.1	129.4	133.6	138.7	144.3	150.1	158.7	161.8	163.8
30	105.8	110.6	115.9	120.3	125.4	129.9	133.9	139.5	145.3	151.7	158.9	162.2	164.0
31	105.8	111.1	116.4	121.7	125.7	130.8	135.2	140.1	146.4	153.2	159.7	162.7	164.6
32	106.1	111.0	116.5	121.6	126.4	130.5	135.5	140.6	146.6	153.6	159.8	162.9	164.4
33	106.6	111.3	116.8	121.9	126.9	131.4	135.6	141.3	148.0	154.2	160.7	163.5	165.0
34	107.0	111.9	117.2	122.3	127.0	131.7	136.5	141.5	148.5	155.1	161.2	163.9	165.3
35	107.1	112.3	117.9	122.8	127.6	132.5	137.1	142.4	148.4	155.4	162.0	164.1	165.5
36	107.5	112.8	118.4	123.4	128.2	132.8	137.7	142.9	149.9	156.1	162.8	164.9	166.1
37	108.0	112.7	118.2	123.2	128.3	133.0	137.8	143.8	150.8	157.7	162.1	164.8	165.9
38	108.3	113.0	118.5	123.8	128.6	133.5	138.1	144.4	151.7	158.1	163.4	165.4	166.5
39	108.3	114.0	119.2	124.3	129.3	133.9	138.7	144.4	151.5	158.3	164.1	166.1	166.9
40	108.7	113.5	119.0	124.1	129.2	134.1	139.0	146.0	153.2	159.8	163.9	166.5	167.3
41	108.8	114.0	119.4	124.7	129.7	134.5	139.6	145.7	152.9	159.6	164.5	166.6	167.6
42	108.9	114.2	119.7	124.9	130.0	134.8	140.0	146.7	153.7	160.4	164.8	167.1	168.1
43	109.0	114.2	119.9	125.4	130.1	135.0	140.3	146.8	154.3	160.6	164.7	166.7	167.7
44	109.1	114.4	120.3	125.5	130.0	134.9	140.4	147.2	154.5	160.5	165.5	167.7	168.3
45	...	114.9	120.4	126.1	130.6	135.5	140.4	147.0	155.9	160.5
46	109.9	114.9	119.7	125.7	130.5	135.8	140.5	147.6	154.8	161.9	165.4	168.0	168.2
47	109.6	115.7	120.5	126.2	131.0	136.1	141.3	148.3	155.2	161.8	165.9	167.7	168.8
48	109.7	115.2	121.1	126.3	131.3	136.2	141.5	148.9	156.1	161.9	166.3	168.2	169.2
49	109.8	115.3	120.9	126.9	131.1	136.5	141.9	148.7	156.5	162.3	166.3	168.5	169.0
50	109.9	115.4	121.1	126.4	132.3	136.7	142.2	148.9	156.5	162.7	166.7	168.4	169.6
51	109.7	115.5	121.2	126.8	131.7	137.2	142.3	149.4	156.6	162.8	166.6	168.3	169.3
52	109.8	115.6	121.4	127.1	132.0	137.0	142.9	149.5	156.9	162.8	167.0	168.9	169.8
53	111.0	115.7	121.3	126.8	131.9	137.2	142.4	149.9	156.9	163.4	166.5	168.8	169.7
54	110.0	115.8	121.3	126.5	132.1	137.6	143.4	149.5	157.3	163.4	167.5	168.8	170.2
55	110.1	116.0	121.8	126.7	132.1	137.1	142.6	149.9	157.4	163.7	167.2	168.8	170.1
56	110.4	115.5	121.2	127.0	132.3	137.6	142.7	149.5	156.9	163.3	167.6	169.5	170.5
57	110.2	116.2	121.2	127.0	132.7	137.1	143.0	149.7	157.6	164.3	167.7	169.5	170.4
58	110.5	116.3	121.6	127.1	132.2	137.2	143.1	149.8	157.7	163.6	167.4	169.5	170.5
59	110.5	116.3	122.6	127.7	132.6	137.8	143.2	149.6	157.4	163.1	167.4	169.6	170.6
60	110.8	116.1	122.3	127.7	132.3	137.3	142.8	149.6	157.7	163.7	167.2	168.8	170.4
61	110.7	116.5	122.0	128.0	132.9	137.4	143.3	149.8	157.4	164.2	167.6	169.5	170.4
62	110.6	116.7	122.1	128.1	132.6	138.2	143.2	150.5	158.1	164.3	168.0	169.9	170.4
63	110.6	116.9	122.2	128.1	132.9	138.6	144.2	150.7	157.7	164.0	167.5	169.6	171.1
平成元年度	110.2	116.5	122.3	127.7	133.0	137.7	143.7	151.2	158.6	164.4	167.5	169.8	170.5
2	110.7	116.8	122.5	128.0	132.8	138.1	144.4	151.1	158.9	164.6	168.5	169.7	170.5
3	110.4	116.8	122.4	127.9	133.4	138.4	144.0	151.0	159.3	164.2	167.5	169.8	170.5
4	110.7	116.9	122.4	128.0	132.9	138.1	144.6	151.5	159.3	164.6	168.1	170.3	170.7
5	110.9	116.6	122.3	128.1	132.8	138.8	144.5	151.6	159.0	164.7	168.1	169.6	170.9
6	110.8	116.8	122.7	128.1	133.2	139.1	144.7	151.4	158.8	164.7	167.8	169.9	170.9
7	110.6	116.7	122.6	128.0	132.8	138.5	144.6	151.5	159.1	164.8	168.0	169.8	171.0
8	110.7	116.7	122.2	127.9	133.5	139.0	144.4	151.7	159.1	164.9	168.1	169.9	170.8
9	110.5	116.4	122.6	128.5	133.3	139.3	145.0	151.8	159.5	165.0	168.8	170.1	171.2
10	110.5	116.9	122.5	128.2	133.6	139.0	145.2	152.5	158.8	165.3	168.9	170.6	171.0
11	110.8	116.6	122.3	127.9	133.2	139.2	144.8	153.0	159.3	165.6	168.2	170.4	170.4
12	110.3	116.9	122.3	128.0	133.8	138.7	145.0	152.4	160.0	164.9	168.7	170.3	170.8
13	110.3	116.9	122.7	128.4	133.5	138.5	145.7	152.7	160.3	165.2	168.6	170.1	170.8
14	110.5	116.5	122.3	127.8	133.0	138.3	145.0	152.3	159.7	165.2	168.3	169.7	170.4
15	110.6	116.3	122.6	128.6	133.5	138.4	144.6	151.9	159.6	165.3	168.3	169.9	170.7
16	110.7	116.7	122.4	127.7	132.8	138.8	145.2	152.2	159.7	165.4	168.3	170.0	170.6
17	110.6	116.3	122.4	128.2	133.0	138.7	145.1	152.2	159.2	165.2	168.6	170.1	170.9
18	110.8	117.2	122.3	127.8	133.2	138.7	144.7	152.6	159.5	165.3	168.7	169.6	170.9
19	110.6	116.3	122.7	128.2	133.8	138.6	144.3	152.1	159.7	165.0	168.3	170.5	171.4
20	111.0	116.7	122.5	128.2	133.6	138.9	144.8	152.3	158.9	165.4	168.4	170.5	170.5
21	110.5	116.7	122.6	128.2	134.1	139.1	145.0	151.7	159.0	164.4	168.6	170.5	171.0
22	110.3	116.4	122.4	127.9	133.6	138.5	144.8	152.0	159.7	164.7	168.6	170.4	170.8
23	110.3	116.5	122.1	128.0	133.3	139.0	144.7	151.8	159.3	165.2	168.3	169.6	170.7
24	110.1	116.5	122.4	128.3	133.2	139.2	144.6	151.9	158.7	165.2	168.6	169.9	170.7
25	110.7	116.4	122.4	128.3	133.6	138.7	144.9	151.9	159.4	164.7	167.9	169.9	170.3
26	110.1	116.4	122.4	127.9	133.4	138.4	145.0	152.0	159.3	164.4	168.0	169.7	170.4
27	110.3	116.7	122.1	127.7	133.2	138.5	145.1	152.5	159.8	164.7	168.5	169.5	170.7

(注)・昭和26年度～昭和28年度の幼稚園については、調査されていない。

・昭和45年度の幼稚園と高等学校については、受検者が少なかったため非公表となっている。

(兵庫県)

女子

単位(cm)

区分	幼稚園			小学校					中学校			高等学校		
	5歳	6歳	7歳	8歳	9歳	10歳	11歳	12歳	13歳	14歳	15歳	16歳	17歳	
昭和23年度	98.3	106.2	111.8	115.1	119.3	126.0	131.8	134.8	140.8	147.7	150.6	151.2	153.0	
24	105.7	109.0	113.4	116.0	122.1	126.6	128.1	135.2	138.1	146.2	148.5	149.7	152.7	
25	103.8	107.5	111.5	115.3	121.6	125.5	128.0	136.1	141.9	146.0	149.2	150.3	150.9	
26	...	108.3	113.0	118.0	122.7	127.1	132.0	138.8	143.3	147.6	151.0	152.0	152.4	
27	...	108.9	113.9	118.3	123.2	128.2	132.7	138.7	143.8	148.0	150.5	152.3	153.1	
28	...	108.8	114.1	118.8	123.5	128.2	133.8	139.7	144.4	148.5	151.8	152.7	153.4	
29	104.6	109.6	114.7	119.6	124.5	129.3	134.6	140.1	144.7	148.1	152.5	152.9	153.6	
30	104.6	109.6	115.0	119.6	125.0	130.0	134.8	141.7	146.5	149.8	152.2	153.2	153.8	
31	104.8	110.1	115.0	120.4	125.0	130.6	136.3	142.2	146.9	149.8	152.1	153.0	153.4	
32	105.0	109.8	115.4	120.6	125.5	130.6	136.7	142.6	147.0	150.0	152.6	153.2	153.8	
33	105.4	110.4	115.7	120.7	126.2	131.4	137.0	143.4	147.9	150.6	152.7	153.4	153.8	
34	106.0	110.6	116.1	121.4	126.5	132.2	138.7	143.8	148.3	150.9	152.9	153.5	154.0	
35	106.2	111.2	116.8	121.9	127.2	133.0	139.0	144.7	148.8	151.3	152.9	153.6	154.0	
36	106.2	111.5	117.0	122.3	127.5	133.1	139.4	144.8	149.2	151.7	153.6	154.1	154.4	
37	106.8	111.9	117.1	122.3	127.6	133.5	139.6	145.5	149.9	152.4	153.8	154.4	154.8	
38	106.9	112.1	117.7	122.9	127.9	133.7	140.1	146.2	150.2	152.5	154.2	154.4	154.6	
39	107.1	112.6	118.1	123.2	128.4	134.1	140.5	146.2	150.3	152.9	154.6	155.0	155.2	
40	107.7	112.9	118.0	123.5	128.5	134.1	140.8	147.1	151.7	153.4	154.5	155.1	155.4	
41	107.7	113.1	118.5	123.8	129.4	135.0	141.4	147.2	151.5	153.2	155.0	155.3	155.6	
42	107.9	113.3	118.8	124.1	129.7	135.4	141.4	147.5	151.3	153.6	154.8	155.4	155.5	
43	108.1	113.6	119.0	124.5	129.8	135.5	142.1	148.3	152.1	153.9	154.8	155.2	155.5	
44	108.0	113.7	119.3	124.7	130.1	136.0	142.7	148.8	152.2	154.4	155.0	155.8	156.1	
45	...	113.8	119.3	124.7	130.1	137.3	142.2	148.9	152.4	154.8	
46	108.8	114.3	119.2	124.8	130.1	136.8	142.7	148.7	152.6	153.9	155.6	156.1	156.0	
47	108.7	114.2	120.0	125.1	130.6	137.0	143.6	149.6	153.0	154.7	155.6	156.0	156.3	
48	109.0	114.2	120.4	125.4	131.2	137.4	143.9	149.8	153.5	155.2	155.9	156.2	156.5	
49	109.1	114.1	120.3	125.8	131.3	137.7	144.2	149.5	153.2	155.3	156.1	156.5	156.9	
50	108.9	114.7	120.3	125.5	132.0	137.6	144.4	150.1	153.4	155.3	155.8	156.1	156.2	
51	109.1	114.6	120.3	126.0	131.4	138.4	144.8	150.2	153.5	155.3	155.8	156.7	156.9	
52	109.2	114.9	120.5	126.2	131.8	138.0	144.8	150.5	153.9	155.5	156.3	156.8	157.0	
53	109.1	115.0	120.6	126.1	131.7	138.3	144.5	150.9	154.1	155.8	156.1	156.4	156.6	
54	109.0	114.7	120.6	126.4	131.3	138.4	145.8	150.8	154.0	155.8	156.7	156.9	157.0	
55	109.2	115.0	120.8	126.7	132.1	138.3	144.9	150.6	153.8	156.0	157.0	157.5	157.3	
56	109.4	115.2	120.6	126.3	132.1	138.0	144.7	150.4	154.8	156.2	156.8	157.0	157.1	
57	109.9	115.1	120.9	126.6	132.2	138.4	145.4	150.8	154.6	156.2	156.8	157.6	157.5	
58	109.4	115.4	120.8	126.6	131.9	138.7	145.4	150.8	154.6	156.3	157.3	157.5	157.8	
59	109.7	115.9	121.2	126.4	132.5	139.3	145.6	151.3	154.6	156.3	157.0	157.9	158.2	
60	109.9	115.5	121.6	127.1	132.3	138.3	145.6	150.6	154.8	156.5	156.6	158.0	157.8	
61	109.8	115.2	121.8	126.8	132.2	138.2	145.5	150.8	154.4	156.5	157.8	157.9	158.3	
62	110.2	115.3	121.2	126.6	132.7	139.1	145.8	151.1	154.7	156.5	157.3	158.0	157.7	
63	109.9	115.9	121.8	127.3	132.8	139.0	146.0	151.2	154.7	156.4	157.1	157.7	158.0	
平成元年度	109.8	116.1	121.6	126.9	132.6	139.3	145.7	151.7	154.7	156.5	156.8	157.7	158.1	
2	110.1	116.1	121.6	127.2	132.7	139.4	146.4	151.4	154.8	156.7	157.6	158.3	158.5	
3	109.7	115.9	121.3	127.5	132.8	139.2	146.0	151.6	154.7	156.8	157.2	158.2	158.1	
4	109.6	116.1	121.6	127.6	133.1	139.3	146.0	151.4	154.8	156.6	157.3	158.1	158.5	
5	109.9	115.9	121.7	127.4	132.9	139.0	146.3	151.6	155.0	156.8	157.3	157.6	158.2	
6	109.9	116.3	122.1	127.2	133.8	139.8	146.2	151.6	155.2	157.0	157.3	157.4	158.5	
7	109.6	116.0	121.7	127.2	133.7	139.8	146.1	152.0	155.2	156.8	156.9	157.7	157.9	
8	109.9	115.6	121.8	127.6	133.4	139.9	147.1	152.1	154.9	156.8	157.5	158.0	158.3	
9	109.8	115.6	121.3	127.4	133.7	140.0	146.6	152.3	155.2	156.5	157.2	158.0	158.6	
10	110.4	115.9	121.5	127.5	133.8	140.2	147.4	151.7	155.3	156.7	157.6	157.8	158.2	
11	110.1	115.9	121.4	127.0	134.1	139.7	146.7	152.1	154.7	156.9	157.3	157.6	158.3	
12	109.5	115.6	121.7	127.2	133.6	140.4	146.6	152.1	154.9	156.9	157.3	158.0	158.6	
13	109.5	115.8	121.6	127.0	133.5	139.9	147.3	152.0	155.0	156.8	157.5	158.0	157.9	
14	110.1	115.8	121.2	127.1	133.5	140.7	146.4	152.0	155.3	156.5	157.2	157.7	158.6	
15	110.0	115.7	121.5	127.3	133.7	140.2	146.8	151.8	155.0	156.8	156.7	157.7	158.0	
16	109.6	115.7	121.7	127.6	133.0	139.6	146.3	151.9	155.1	156.5	157.2	157.6	157.6	
17	109.5	115.9	121.0	127.5	133.3	139.8	146.3	152.0	155.2	156.6	157.8	158.1	158.4	
18	109.9	115.5	121.6	127.1	133.3	138.9	146.9	151.9	155.4	156.9	157.6	157.8	158.1	
19	109.8	115.8	121.9	127.2	133.1	139.9	146.9	152.0	155.1	156.8	157.2	157.5	158.0	
20	109.9	115.7	121.9	127.3	133.9	140.0	146.6	151.8	155.1	156.7	157.1	157.5	158.3	
21	109.7	116.1	121.4	127.2	133.8	140.6	146.8	151.9	154.7	156.4	157.3	157.9	158.0	
22	109.6	115.6	121.6	126.9	132.9	140.9	147.0	151.7	154.9	157.0	156.9	157.6	158.1	
23	109.6	115.3	121.4	127.3	133.2	140.1	146.6	151.6	154.6	156.8	157.6	157.8	158.1	
24	109.7	115.7	121.3	127.1	133.1	140.0	146.7	151.9	155.1	156.8	157.5	158.1	157.7	
25	109.3	115.3	121.8	127.5	133.2	139.9	146.4	151.8	154.6	156.9	156.8	157.4	157.9	
26	109.5	115.2	121.5	127.2	133.4	139.7	146.5	151.5	154.8	156.3	156.9	157.5	158.0	
27	109.2	115.6	121.5	127.2	133.4	140.1	146.3	151.5	155.0	156.5	157.0	157.6	157.9	

発育状態の年次別推移

■体重

男子

区分	幼稚園			小学校				中学校			高等学校		
	5歳	6歳	7歳	8歳	9歳	10歳	11歳	12歳	13歳	14歳	15歳	16歳	17歳
昭和23年度	21.6	18.8	19.6	20.8	24.3	25.4	28.9	32.0	32.7	40.0	43.2	49.8	53.0
24	18.0	18.6	21.1	22.6	24.3	26.4	28.5	32.0	35.4	39.8	45.4	48.9	51.3
25	17.5	18.5	20.2	22.3	24.1	26.0	27.7	31.1	35.1	37.6	42.6	47.8	50.6
26	...	18.7	20.5	22.5	24.4	26.6	28.6	31.8	35.4	40.1	47.0	50.9	53.9
27	...	18.7	20.7	22.7	24.6	26.9	29.1	32.2	36.5	40.3	46.6	50.8	53.5
28	...	18.6	20.8	22.9	24.8	27.1	29.6	32.2	35.8	41.0	47.9	51.4	53.8
29	17.4	18.7	20.6	22.8	24.9	27.1	29.4	32.7	36.9	41.5	48.1	51.7	54.2
30	17.3	18.8	20.8	22.8	25.1	27.2	29.7	33.1	37.4	42.5	48.6	52.0	54.3
31	17.4	18.9	20.7	23.0	24.9	27.7	30.4	33.8	38.3	43.7	49.7	53.2	55.2
32	17.4	18.6	20.8	23.0	25.2	27.3	30.3	33.9	38.2	44.1	49.8	53.1	55.1
33	17.5	18.9	20.9	23.1	25.4	27.7	30.4	34.4	39.4	44.3	50.4	53.8	55.8
34	17.5	19.0	21.0	23.2	25.4	28.0	30.7	34.0	39.5	44.9	50.7	54.0	56.0
35	17.6	19.1	21.1	23.3	25.6	28.3	31.1	34.7	39.0	45.1	51.4	54.1	56.3
36	17.7	19.3	21.5	23.6	25.9	28.5	31.4	35.0	40.2	45.3	51.9	54.8	56.5
37	17.8	19.4	21.3	23.6	26.0	28.5	31.4	35.7	40.9	46.7	51.3	54.8	56.6
38	18.0	19.4	21.4	23.7	26.1	28.8	31.8	35.7	41.5	46.9	52.1	54.7	56.9
39	17.7	19.6	21.7	24.0	26.4	29.1	32.0	36.1	41.4	46.9	52.3	55.4	56.8
40	18.0	19.7	21.8	24.3	26.6	29.3	32.4	37.2	42.6	48.4	52.8	55.5	57.4
41	18.0	19.7	22.0	24.5	26.9	29.8	32.9	37.0	42.4	47.9	53.1	56.0	57.7
42	18.0	19.9	22.2	24.6	27.2	30.0	33.3	38.0	43.5	49.1	53.4	56.3	58.1
43	18.1	19.8	22.2	24.7	27.3	30.2	33.8	38.2	43.5	49.0	53.3	55.9	57.6
44	18.3	20.0	22.1	24.9	27.5	30.3	33.7	38.3	43.7	49.1	54.4	57.0	58.3
45	...	20.0	23.1	25.5	27.5	31.1	35.0	38.8	46.3	49.8
46	18.7	20.8	22.3	25.1	28.0	30.8	34.2	38.9	44.5	50.2	54.6	58.3	59.2
47	18.5	20.5	22.6	25.4	28.0	31.2	34.6	39.9	44.8	50.4	55.2	57.6	59.6
48	18.5	20.2	22.8	25.4	28.2	31.4	35.1	40.1	45.4	50.4	55.0	57.6	59.2
49	18.8	20.4	22.7	25.7	28.5	31.6	35.4	40.1	45.5	51.1	55.3	57.8	60.1
50	18.7	20.4	23.0	25.4	28.7	31.7	35.4	40.0	45.6	51.0	55.7	58.5	59.6
51	18.6	20.5	23.0	25.7	28.6	31.9	35.5	40.6	45.7	51.5	55.5	57.9	59.1
52	18.6	20.6	23.1	25.6	28.8	31.7	35.7	40.6	46.0	51.4	55.9	58.6	59.8
53	18.8	20.5	23.0	25.7	28.6	31.8	35.4	40.9	46.1	51.6	56.0	58.6	60.0
54	18.6	20.6	23.0	25.9	28.6	32.6	36.1	41.1	46.3	52.3	56.1	58.5	60.5
55	18.8	20.8	23.2	25.4	28.6	32.0	36.2	41.3	46.5	52.2	56.8	59.0	61.2
56	18.8	20.6	23.0	25.7	28.8	32.4	35.7	40.5	45.8	51.6	56.8	59.1	60.5
57	18.7	20.8	23.0	25.8	29.2	31.7	36.0	41.0	46.7	52.8	57.7	59.2	60.7
58	19.0	21.1	23.2	26.1	28.6	32.1	36.3	41.1	47.0	52.3	56.7	59.4	61.6
59	18.9	21.0	23.6	26.3	28.9	32.5	35.9	41.0	46.5	51.8	57.5	60.2	61.3
60	19.1	21.0	23.5	26.3	28.8	32.3	35.8	41.1	47.1	52.6	57.4	59.5	61.9
61	19.2	21.0	23.5	26.8	29.4	32.1	36.3	41.6	46.8	52.7	56.9	60.1	61.3
62	19.0	21.2	23.4	26.6	29.6	32.9	36.5	42.1	47.2	53.1	57.7	60.4	61.2
63	19.0	21.2	23.8	26.7	29.3	33.2	37.2	42.2	47.0	52.5	57.0	60.3	62.5
平成元年度	18.8	21.2	23.8	26.7	30.0	32.7	37.0	42.9	47.9	53.4	57.8	59.7	61.4
2	19.2	21.4	23.9	26.9	29.8	33.0	37.5	42.4	47.8	53.6	58.4	59.7	61.6
3	19.2	21.5	23.9	26.6	30.4	33.2	37.4	42.9	49.0	52.9	57.9	60.7	61.2
4	19.2	21.4	23.8	27.2	30.0	33.2	37.5	43.1	48.8	53.8	58.6	60.9	62.1
5	19.3	21.3	24.1	27.1	29.8	34.0	38.0	43.0	48.3	53.3	58.5	60.7	62.7
6	19.2	21.2	24.0	26.6	30.1	33.6	37.9	43.0	48.0	53.9	58.3	60.9	61.6
7	19.2	21.6	24.3	27.4	29.8	34.1	38.1	43.4	48.6	54.1	58.3	60.0	62.1
8	19.1	21.6	24.1	27.6	30.9	34.2	38.5	43.5	48.9	53.9	58.4	60.8	62.5
9	19.1	21.5	23.9	27.7	30.5	34.5	38.8	43.5	49.0	54.3	59.0	60.8	62.8
10	18.8	21.7	24.1	26.9	30.7	34.4	38.5	44.4	48.5	54.9	60.2	61.9	62.5
11	19.1	21.4	24.1	27.4	30.3	34.9	38.8	45.2	49.1	54.7	58.2	60.0	60.9
12	18.8	21.6	23.9	27.1	31.0	33.9	38.7	44.9	49.4	54.0	59.6	61.0	62.3
13	18.7	21.5	24.2	27.1	30.2	33.9	39.6	44.5	50.2	55.0	58.7	61.2	62.1
14	18.9	21.3	23.8	27.0	30.2	33.7	38.0	44.4	49.8	54.5	59.7	61.8	63.2
15	18.9	21.2	24.2	27.5	30.4	33.8	38.9	44.0	49.8	54.9	59.1	61.8	63.2
16	18.9	21.4	23.8	27.0	29.9	34.0	39.3	44.0	48.9	54.8	58.8	60.6	62.7
17	18.8	21.3	23.9	27.1	30.2	33.6	38.6	43.9	48.6	54.5	59.6	61.2	63.5
18	18.9	21.5	23.8	26.7	30.2	33.6	38.0	44.5	48.8	54.5	59.7	60.6	64.2
19	18.9	21.1	23.9	27.3	30.6	33.8	38.4	44.1	49.0	54.0	59.3	61.9	63.6
20	18.9	21.3	23.7	27.0	30.3	33.8	37.2	43.4	48.6	54.3	59.2	61.5	62.6
21	18.9	21.2	23.6	26.6	30.4	34.0	37.6	43.2	47.7	53.7	59.5	61.2	64.0
22	18.5	21.0	23.9	26.8	29.9	33.5	37.8	42.8	48.1	52.9	58.6	60.9	62.6
23	18.8	21.0	23.4	26.3	29.8	33.6	36.9	42.7	47.9	53.6	58.9	60.1	63.6
24	18.8	21.1	23.6	26.8	29.8	33.6	37.1	43.1	47.6	53.8	58.9	60.1	62.8
25	18.9	20.9	23.8	26.7	30.2	33.4	37.9	42.4	48.2	53.4	58.2	60.4	62.1
26	18.5	21.3	23.8	26.7	29.7	33.4	38.0	42.5	47.8	52.9	58.2	59.5	62.5
27	18.6	21.2	23.5	26.4	29.8	33.2	37.2	43.5	48.3	52.8	57.8	59.7	61.5

(注)・昭和26年度～昭和28年度の幼稚園については、調査されていない。

・昭和45年度の幼稚園と高等学校については、受検者が少なかったため非公表となっている。

(兵庫県)

女子

単位(kg)

区分	幼稚園	小学校						中学校			高等学校		
	5歳	6歳	7歳	8歳	9歳	10歳	11歳	12歳	13歳	14歳	15歳	16歳	17歳
昭和23年度	20.1	17.5	19.4	21.5	22.9	25.7	28.8	33.0	37.2	40.4	46.0	47.0	51.1
24	17.6	18.3	19.4	21.3	23.2	25.4	27.3	32.5	35.4	39.8	44.4	47.1	49.5
25	16.7	17.6	19.6	21.6	23.5	25.3	27.8	32.1	36.3	39.7	45.6	46.6	47.2
26	...	18.2	19.8	21.9	23.8	26.2	29.0	32.7	37.0	41.0	46.0	48.0	49.5
27	...	18.2	20.1	21.9	24.2	26.6	29.4	33.3	37.7	41.9	45.7	48.4	49.6
28	...	18.6	20.2	21.9	24.4	26.9	29.9	33.6	37.5	42.0	46.2	48.5	49.4
29	16.8	18.2	20.0	22.2	24.6	26.9	30.2	34.2	38.2	42.1	46.0	48.5	49.8
30	16.8	18.3	20.2	22.2	24.7	27.4	30.5	35.0	39.6	43.3	46.6	48.6	49.7
31	16.8	18.5	20.2	22.4	24.7	27.7	31.2	35.9	40.6	44.2	47.1	48.9	50.0
32	16.9	18.2	20.3	22.5	24.8	27.4	31.4	36.2	40.6	44.3	47.2	49.0	49.7
33	17.0	18.5	20.5	22.6	25.1	28.1	31.7	36.6	41.2	44.8	47.5	49.1	50.3
34	17.0	18.4	20.5	22.7	25.2	28.2	32.2	36.6	41.4	45.2	47.6	49.4	50.1
35	17.2	18.7	20.7	22.9	25.5	28.6	32.7	37.5	41.8	45.4	47.7	49.5	50.1
36	17.1	18.9	20.8	23.0	25.6	28.7	32.8	37.4	41.8	45.2	47.6	49.4	50.4
37	17.3	18.9	20.8	23.1	25.5	29.0	32.9	38.0	42.5	45.8	48.2	49.6	50.3
38	17.3	18.8	20.9	23.2	25.7	28.9	33.1	38.2	42.6	46.0	48.0	49.6	50.4
39	17.3	18.9	21.1	23.5	26.1	29.1	33.2	38.3	42.9	46.2	48.4	49.9	51.5
40	17.5	19.3	21.1	23.7	26.5	29.3	33.8	38.9	44.0	46.6	48.6	50.4	51.3
41	17.6	19.2	21.5	23.8	26.8	30.1	34.3	39.2	44.0	46.8	49.1	50.4	51.3
42	17.6	19.4	21.6	24.0	27.0	30.2	34.2	39.4	43.9	47.1	49.3	50.7	51.1
43	17.7	19.5	21.7	24.3	27.1	30.3	35.8	40.4	44.4	47.4	49.5	50.9	51.4
44	17.8	19.6	21.9	24.5	27.2	31.0	35.2	40.7	44.9	47.8	49.7	50.7	51.8
45	...	19.7	22.2	24.4	27.2	31.8	35.8	40.4	45.3	49.1
46	18.2	20.0	22.0	24.6	25.6	31.7	36.0	40.5	45.0	47.9	50.5	51.1	52.0
47	18.0	19.9	22.3	24.7	27.7	31.5	36.2	41.7	45.8	48.5	50.3	51.8	52.0
48	18.2	19.7	22.5	25.0	27.9	31.9	36.3	41.9	45.9	48.8	50.7	51.9	52.0
49	18.2	19.9	22.3	25.2	28.0	32.0	36.6	41.6	45.8	48.7	50.8	51.5	52.3
50	18.2	20.0	22.4	24.9	28.8	31.8	36.6	41.7	45.6	48.8	50.0	51.2	51.6
51	18.3	20.0	22.5	25.3	28.3	32.4	37.0	42.0	45.9	48.9	50.6	51.8	52.2
52	18.2	20.0	22.5	25.3	28.4	32.1	37.2	42.2	45.8	48.7	50.8	51.7	51.6
53	18.2	20.2	22.5	25.2	28.2	32.1	36.4	42.3	46.2	48.7	51.0	51.5	52.1
54	18.1	20.0	22.6	25.5	28.2	32.5	37.6	42.6	46.3	48.6	50.6	51.7	51.5
55	18.3	20.3	22.6	25.7	28.3	32.2	36.7	41.8	45.9	49.4	51.3	52.4	52.3
56	18.4	20.2	22.4	25.2	28.5	31.7	36.2	41.9	46.3	48.7	51.6	52.6	52.2
57	18.6	20.4	22.8	25.4	28.7	32.5	37.3	42.4	46.5	49.2	51.4	52.6	52.5
58	18.4	20.6	22.7	25.6	28.4	32.3	37.4	42.7	46.6	48.8	50.9	51.4	52.1
59	18.4	20.5	22.8	25.4	28.4	33.1	37.9	42.6	46.4	49.4	51.4	52.1	52.8
60	18.7	20.4	23.0	25.8	28.5	32.3	37.2	43.0	46.7	49.4	51.6	53.0	53.0
61	18.6	20.4	23.2	25.7	28.6	32.4	37.9	42.8	46.7	49.4	51.9	52.4	53.0
62	18.8	20.6	22.9	25.7	29.2	33.2	37.8	43.2	46.7	49.3	51.6	52.8	52.2
63	18.6	20.9	23.1	26.1	29.3	33.3	37.8	43.5	46.8	49.5	51.4	52.4	52.7
平成元年度	18.6	20.9	23.2	26.2	29.2	33.4	37.9	43.5	46.8	49.1	51.0	52.2	52.6
2	18.7	21.0	23.3	26.3	29.3	33.0	38.6	43.0	47.2	50.1	51.9	52.7	52.7
3	18.7	20.8	23.0	26.4	29.3	33.0	38.5	43.5	46.9	49.9	52.9	53.0	52.6
4	18.7	21.0	23.3	26.5	29.8	33.6	38.1	43.1	47.4	50.3	51.8	52.3	52.7
5	18.9	21.0	23.7	26.5	29.6	33.4	39.1	43.9	47.2	50.2	52.5	53.0	54.0
6	18.7	21.0	23.4	26.3	29.9	33.9	38.4	43.3	47.3	50.2	51.8	52.3	52.8
7	18.7	21.2	23.6	26.8	30.4	34.2	39.1	44.3	47.7	50.4	52.0	53.1	53.3
8	18.8	21.0	23.7	26.9	30.1	34.2	39.4	44.1	47.9	50.3	52.7	53.4	53.2
9	18.8	21.0	23.4	26.6	30.3	34.1	38.9	44.1	47.5	49.9	51.7	52.6	52.7
10	18.9	21.1	23.5	26.9	30.7	34.6	39.6	44.0	47.9	50.6	52.4	53.1	53.6
11	18.8	21.2	23.5	26.7	30.8	33.9	39.3	44.4	47.2	50.9	52.1	52.0	53.2
12	18.5	21.0	23.6	26.3	30.2	34.3	38.6	44.0	48.0	50.3	52.3	52.6	53.4
13	18.4	20.8	23.3	26.5	30.1	33.7	39.3	44.1	47.9	50.5	51.6	53.1	52.2
14	18.8	20.8	23.4	26.7	30.2	34.9	38.8	44.2	48.0	49.9	51.8	53.1	53.8
15	18.7	20.9	23.6	26.4	30.1	34.2	39.2	44.3	47.9	50.5	51.5	53.7	53.6
16	18.3	20.9	23.4	26.7	29.8	34.2	38.6	43.5	47.5	50.4	52.5	52.8	52.9
17	18.5	20.8	23.1	26.7	29.5	33.6	38.5	43.9	47.1	50.5	53.1	52.6	53.2
18	18.4	20.7	23.2	26.1	29.5	32.5	38.2	44.1	47.5	50.0	52.2	53.3	53.2
19	18.5	20.9	23.4	26.2	29.6	33.7	38.9	43.7	46.8	50.3	52.3	52.8	53.3
20	18.6	20.8	23.5	26.2	29.7	33.6	38.2	43.6	46.8	50.0	51.9	52.4	53.0
21	18.6	20.8	23.3	26.0	29.9	33.9	38.8	42.7	46.0	49.4	51.5	52.0	52.5
22	18.3	20.7	23.4	25.9	29.2	34.5	38.3	43.2	46.4	49.4	51.0	51.6	52.9
23	18.4	20.4	23.0	26.1	29.4	33.7	37.9	42.9	46.2	49.5	51.8	52.3	52.9
24	18.5	20.7	23.1	25.9	29.3	33.6	38.5	43.2	47.1	50.1	51.0	52.1	52.3
25	18.3	20.6	23.4	26.2	29.3	33.2	38.3	43.1	46.8	49.7	50.4	52.4	52.9
26	18.4	20.4	23.3	25.9	29.6	33.5	38.4	43.0	46.7	49.6	51.1	52.1	53.0
27	18.3	20.9	23.1	26.2	29.5	33.8	38.3	42.5	47.0	49.3	50.9	52.4	52.5

発育状態の年次別推移

■座高

男子

区分	小 学 校							中 学 校			高 等 学 校		
	幼稚園 5歳	6歳	7歳	8歳	9歳	10歳	11歳	12歳	13歳	14歳	15歳	16歳	17歳
昭和24年度	61.1	61.4	63.7	65.2	68.2	70.6	70.7	74.9	76.5	78.0	82.9	84.3	84.6
25	60.0	61.3	64.4	66.4	68.0	69.4	71.0	73.9	76.3	79.4	83.4	85.3	86.7
26	...	62.0	64.5	66.8	68.2	70.2	72.3	75.0	77.4	80.4	84.4	86.9	88.4
27	...	62.5	64.9	67.1	69.1	71.2	72.9	75.0	77.7	80.7	84.8	87.2	88.1
28	...	62.4	65.1	67.4	69.3	71.2	73.0	75.7	77.5	80.5	85.7	87.6	89.0
29	60.6	63.0	65.3	67.6	69.7	71.6	73.3	75.4	78.4	80.7	85.6	87.7	88.9
30	60.7	63.0	65.4	67.5	69.7	71.5	73.4	75.9	78.9	82.2	86.2	88.2	89.5
31	60.6	63.3	65.7	68.0	69.8	71.8	73.9	76.0	79.1	82.7	86.6	88.3	89.5
32	60.0	63.2	65.8	68.1	70.2	71.9	74.1	76.2	79.2	82.9	86.8	88.6	89.6
33	60.9	63.4	65.9	68.3	70.4	72.3	74.1	77.0	80.1	83.4	87.1	88.6	89.9
34	61.9	63.6	66.1	68.5	70.6	72.5	74.6	76.8	80.3	83.8	87.5	89.1	90.1
35	61.1	63.4	66.1	68.5	70.6	72.8	74.7	77.2	80.1	83.9	87.8	89.2	90.1
36	61.3	64.0	66.6	68.9	71.1	73.1	75.1	77.2	80.7	84.1	88.1	89.4	90.2
37	61.9	63.7	66.3	68.6	70.9	72.8	75.0	78.1	81.4	85.2	87.7	89.4	90.1
38	61.6	63.9	66.5	68.8	71.0	73.1	75.2	77.9	81.5	85.0	88.1	89.2	90.0
39	61.8	64.4	66.9	69.1	71.4	73.4	75.5	78.1	81.6	85.2	88.2	89.5	90.1
40	61.9	64.2	66.7	69.1	71.4	73.4	75.5	78.9	82.4	85.8	88.3	89.5	90.2
41	61.8	64.4	66.9	69.2	71.4	73.5	75.7	78.7	82.2	85.7	88.3	89.5	89.9
42	62.0	64.5	67.2	69.5	71.6	73.6	75.9	79.0	82.4	86.1	88.5	89.9	90.6
43	61.8	64.5	67.0	69.6	71.6	73.7	76.0	78.9	82.5	85.9	88.5	90.0	90.5
44	61.9	64.5	67.1	69.5	71.7	73.4	75.8	79.0	82.8	85.9	88.9	89.8	90.5
45	...	64.2	67.2	69.7	71.9	73.7	75.7	79.0	83.3	85.8
46	62.3	64.8	67.1	69.4	71.9	73.7	76.0	79.1	82.9	86.4	86.0	90.0	90.3
47	62.3	64.8	67.1	69.7	71.8	73.9	76.2	79.5	82.9	86.2	89.3	89.7	90.3
48	62.1	64.7	67.5	69.8	71.8	74.0	76.3	79.7	83.0	86.4	89.0	89.9	90.4
49	62.3	64.8	67.3	69.9	72.0	74.1	76.5	79.4	83.2	86.7	88.9	90.3	90.6
50	62.3	64.9	67.5	69.8	72.5	74.4	76.5	79.5	83.2	86.4	89.2	90.0	90.4
51	62.4	64.9	67.4	69.9	72.1	74.3	76.2	79.7	83.1	86.8	88.8	89.8	90.5
52	62.1	64.8	67.5	69.9	72.1	74.1	76.7	79.9	83.5	86.8	89.2	90.3	90.6
53	62.4	65.0	67.5	70.0	72.1	74.3	76.6	79.8	83.4	86.7	89.0	90.0	90.5
54	62.2	65.0	67.4	69.8	72.2	74.5	76.8	79.7	83.6	86.8	89.4	90.0	91.0
55	62.6	65.0	67.7	69.9	72.3	74.3	76.8	79.9	83.9	86.9	89.1	90.0	90.5
56	62.5	64.9	67.4	70.0	72.3	74.7	76.8	79.7	83.2	86.7	89.3	90.4	91.1
57	62.6	65.3	67.5	69.9	72.3	74.2	76.8	79.7	83.6	87.0	89.5	90.4	91.1
58	62.6	65.1	67.7	70.1	72.3	74.3	76.9	80.0	83.8	87.0	89.1	90.5	91.0
59	62.5	65.2	68.0	70.2	72.4	74.6	76.8	79.9	83.6	86.8	89.4	90.5	91.1
60	62.9	65.1	67.9	70.3	72.3	74.3	76.7	79.7	83.7	87.0	89.2	90.2	91.2
61	62.8	65.5	67.9	70.5	72.6	74.5	77.1	79.9	83.6	87.3	89.3	90.3	90.9
62	62.7	65.4	67.9	70.6	72.4	74.9	76.9	80.5	84.1	87.4	89.5	90.7	91.1
63	62.4	65.5	67.7	70.4	72.5	75.1	77.5	80.5	84.0	87.1	89.4	90.8	91.3
平成元年度	62.5	65.2	67.9	70.4	72.6	74.7	77.3	80.7	84.4	87.2	89.6	90.7	91.0
2	62.8	65.2	67.9	70.6	72.6	74.7	77.5	80.6	84.3	87.7	90.1	90.6	90.9
3	62.6	65.4	67.9	70.4	73.0	75.0	77.3	80.6	84.5	87.2	89.5	90.6	91.1
4	62.7	65.3	68.0	70.6	72.6	74.9	77.6	80.9	84.6	87.3	89.7	90.9	91.2
5	62.8	65.2	67.9	70.6	72.7	75.3	77.6	80.9	84.4	87.3	89.8	90.7	91.4
6	62.5	65.3	67.9	70.4	72.6	75.2	77.7	80.6	84.2	87.5	89.5	90.7	91.2
7	62.3	65.2	68.0	70.4	72.6	75.1	77.7	80.9	84.4	87.5	89.4	90.3	91.1
8	62.3	65.1	67.8	70.3	73.0	75.1	77.7	80.8	84.4	87.4	89.6	90.8	91.3
9	62.1	65.1	68.0	70.7	72.6	75.5	77.7	80.8	84.5	87.5	90.0	91.0	91.6
10	62.4	65.2	67.9	70.5	72.9	75.3	77.9	81.2	84.2	87.6	90.2	91.0	91.6
11	62.2	65.1	67.7	70.5	72.8	75.4	77.9	81.6	84.7	88.1	89.6	90.7	91.5
12	61.9	65.1	67.7	70.4	73.0	74.8	77.8	81.5	85.0	87.7	90.0	91.1	90.9
13	61.6	65.0	67.9	70.5	72.8	75.0	78.0	81.3	85.1	87.7	90.3	91.0	91.6
14	62.2	64.9	67.7	70.2	72.5	74.9	77.7	81.3	84.8	87.8	90.2	91.0	91.6
15	62.1	64.7	67.8	70.6	72.7	74.8	77.5	81.1	85.0	88.1	90.2	91.0	91.7
16	62.3	65.0	67.6	70.1	72.5	75.1	77.9	81.1	84.8	88.0	90.0	91.1	91.9
17	61.8	64.9	67.8	70.4	72.6	75.1	77.9	81.1	84.4	87.8	90.3	91.2	92.0
18	62.1	65.4	67.6	70.2	72.6	75.1	77.5	81.3	84.7	87.9	90.4	91.1	91.8
19	62.0	64.8	67.8	70.4	73.0	74.9	77.5	81.1	84.9	88.0	90.3	91.8	92.3
20	62.4	65.0	67.8	70.2	72.7	74.9	77.6	81.3	84.4	88.0	90.3	91.5	92.0
21	62.0	65.1	67.9	70.4	73.2	75.1	77.5	81.0	84.4	87.6	90.4	91.5	92.3
22	61.8	64.9	67.7	70.4	72.7	74.9	77.6	81.0	84.9	87.7	90.4	91.6	91.9
23	61.5	65.0	67.6	70.1	72.5	74.9	77.5	80.8	84.7	87.9	90.4	91.2	92.0
25	62.3	64.9	67.7	70.4	72.7	74.8	77.4	80.7	84.8	87.6	89.9	91.3	91.7
26	61.7	64.9	67.6	70.1	72.6	74.8	77.6	80.9	84.7	87.8	90.4	91.4	91.8
27	62.0	65.0	67.4	70.1	72.5	74.8	77.5	81.4	85.2	87.9	90.3	91.2	91.9

(注)・昭和26年度～昭和28年度の幼稚園については、調査されていない。

・昭和45年度の幼稚園と高等学校については、受検者が少なかったため非公表となっている。

(兵庫県)

女子

単位(cm)

区分	小学校							中学校			高等学校		
	幼稚園 5歳	6歳	7歳	8歳	9歳	10歳	11歳	12歳	13歳	14歳	15歳	16歳	17歳
昭和24年度	59.9	61.7	63.3	65.0	68.7	71.5	72.5	74.3	76.4	77.8	83.2	83.9	84.8
25	59.1	60.9	64.1	66.2	68.2	70.4	72.8	74.6	77.5	79.2	82.4	83.5	83.8
26	...	61.6	64.1	66.3	68.4	70.6	72.7	76.1	78.9	81.1	83.4	84.1	84.6
27	...	62.1	64.5	66.6	68.9	71.0	73.4	76.1	79.1	81.5	83.7	84.4	84.5
28	...	62.1	64.8	67.0	68.0	71.2	73.8	76.4	78.8	81.1	83.6	84.3	84.6
29	60.0	62.5	65.1	67.4	69.5	71.7	74.3	76.9	79.1	81.4	83.8	84.5	84.8
30	60.1	62.5	65.1	67.2	69.7	71.9	74.2	77.8	80.6	82.4	84.1	84.7	84.9
31	60.2	62.8	65.2	67.7	69.6	72.1	74.9	77.9	80.8	82.5	84.0	84.6	84.7
32	60.1	62.6	65.4	67.8	70.0	72.3	74.9	78.3	80.7	82.6	84.3	84.8	85.0
33	60.3	62.9	65.5	67.8	70.3	72.8	75.4	78.9	81.4	83.2	84.0	84.4	84.7
34	60.6	63.0	65.8	68.2	70.5	73.1	76.2	79.0	81.7	83.2	84.3	84.9	85.0
35	60.7	63.0	65.8	68.2	70.7	73.4	76.4	79.7	81.9	83.5	84.6	85.1	85.1
36	60.5	63.5	66.1	68.6	71.0	73.6	76.7	79.6	82.2	83.2	84.8	85.1	85.3
37	61.2	63.3	65.8	68.2	70.8	73.5	76.5	80.3	82.7	84.4	84.9	85.1	85.0
38	60.8	63.5	66.1	68.4	70.8	73.5	76.7	80.2	82.2	84.0	85.1	85.3	85.3
39	61.3	63.8	66.3	68.6	71.0	73.7	76.9	80.1	82.6	84.2	85.0	85.2	85.2
40	61.2	63.8	66.2	68.8	71.2	73.6	77.0	80.7	83.2	84.3	85.3	85.5	85.4
41	61.1	63.9	66.4	68.8	71.4	74.1	77.2	80.6	83.2	84.4	84.8	85.1	85.0
42	61.2	64.2	66.6	69.2	71.6	74.1	77.1	80.6	82.9	84.2	84.7	85.1	85.2
43	61.3	64.1	66.6	69.3	71.6	74.2	77.5	80.7	83.0	84.2	85.2	85.4	85.4
44	61.4	64.0	66.7	69.1	71.5	74.3	77.6	81.0	83.2	84.3	85.0	85.2	85.4
45	...	66.7	66.7	68.9	71.3	74.7	77.2	81.2	83.3	84.9
46	61.7	64.2	66.5	69.0	71.8	74.5	77.5	80.9	83.5	84.4	83.5	85.0	86.5
47	61.6	64.2	66.8	69.0	71.6	74.5	77.9	81.4	83.2	84.4	84.9	85.0	84.9
48	61.6	64.2	67.1	69.4	71.8	74.6	77.9	81.4	83.3	84.4	84.9	85.0	84.7
49	62.1	64.3	66.9	69.6	71.9	75.0	78.1	81.1	83.3	84.4	85.1	85.0	85.1
50	61.7	64.5	67.1	69.4	72.2	74.9	78.1	81.4	83.1	84.2	85.1	85.0	85.0
51	62.0	64.4	66.9	69.5	71.9	75.0	78.2	81.3	83.2	84.3	84.8	85.1	85.1
52	61.8	64.4	67.0	69.5	72.1	74.8	78.3	81.5	83.4	84.2	85.1	85.2	85.2
53	61.9	64.6	67.0	69.4	71.9	74.9	78.0	81.4	83.3	84.1	85.0	85.0	85.1
54	61.5	64.4	67.0	69.7	71.9	75.1	78.5	81.5	83.2	84.2	85.1	85.1	84.8
55	62.1	64.6	67.3	69.9	72.3	75.0	78.2	81.4	83.5	84.5	85.1	85.0	85.1
56	61.8	64.5	67.2	69.6	72.2	74.8	78.0	81.4	83.5	84.4	85.0	85.2	84.9
57	62.1	64.6	67.3	69.8	72.0	74.9	78.5	81.6	83.5	84.3	85.2	85.3	85.2
58	62.1	64.7	67.2	69.7	72.3	75.3	78.4	81.6	83.6	84.5	85.1	85.0	85.1
59	62.0	65.1	67.4	69.7	72.3	75.4	78.6	81.9	83.6	84.6	85.4	85.4	85.6
60	62.3	64.8	67.6	70.1	72.2	75.2	78.4	81.6	83.6	84.4	85.2	85.7	85.3
61	62.2	64.7	67.6	69.9	72.4	75.0	78.6	81.5	83.6	84.6	85.3	85.2	85.3
62	62.4	64.7	67.4	69.7	72.7	75.4	78.7	81.9	83.6	84.7	85.3	85.7	85.3
63	61.9	65.0	67.6	70.1	72.4	75.4	78.8	81.7	83.6	84.6	85.1	85.5	85.5
平成元年	62.2	65.1	67.5	70.0	72.6	75.6	78.6	82.1	83.7	84.6	85.3	85.4	85.3
2	62.2	64.8	67.5	70.1	72.5	75.5	78.9	81.9	83.6	84.7	85.7	85.7	85.5
3	61.9	64.8	67.4	70.3	72.7	75.6	79.1	82.0	83.5	84.9	85.1	85.5	85.4
4	62.0	64.9	67.5	70.2	72.8	75.7	79.0	81.8	83.7	84.7	85.5	85.6	85.9
5	62.1	65.0	67.6	70.4	72.8	75.5	79.3	82.0	83.7	84.6	85.3	85.5	85.7
6	62.0	65.1	67.5	70.0	73.2	75.9	79.0	81.8	83.9	84.8	85.1	85.0	85.7
7	61.9	64.8	67.6	70.2	73.1	76.2	79.4	82.3	84.0	84.9	85.1	85.3	85.5
8	62.0	64.7	67.7	70.3	72.9	76.1	79.6	82.3	83.7	84.7	85.2	85.7	85.7
9	61.8	64.7	67.4	70.4	73.2	76.0	79.2	82.1	83.9	84.7	85.3	85.5	85.8
10	62.1	64.8	67.7	70.2	73.2	76.2	79.7	82.0	84.0	84.7	85.3	85.4	85.5
11	61.8	64.8	67.4	70.1	73.3	76.0	79.3	82.4	83.6	84.8	85.3	85.4	85.4
12	61.7	64.7	67.5	70.0	73.0	75.9	79.1	82.3	83.8	84.8	85.2	85.4	85.7
13	61.3	64.7	67.4	69.8	72.8	75.8	79.5	82.0	83.5	84.6	85.4	85.6	85.5
14	62.1	64.5	67.2	70.2	72.9	76.2	79.2	82.2	83.9	84.8	85.6	85.6	85.9
15	61.9	64.6	67.5	70.0	72.9	76.0	79.4	82.0	83.7	84.8	85.0	85.6	85.7
16	61.6	64.5	67.4	70.2	72.6	75.8	79.0	82.0	83.6	84.7	85.3	85.6	85.5
17	61.4	64.7	67.1	70.3	72.7	75.8	79.2	82.2	83.6	84.8	85.5	85.8	85.9
18	61.7	64.7	67.5	70.0	72.8	75.3	79.2	82.1	84.0	85.0	85.6	85.8	85.8
19	61.5	64.7	67.5	70.1	72.5	75.8	79.2	82.1	83.7	84.9	85.5	85.6	85.6
20	61.7	64.6	67.5	70.0	73.0	75.7	79.2	82.1	83.8	84.9	85.4	85.6	86.0
21	61.5	64.8	67.3	70.1	73.1	76.1	79.3	82.2	83.4	84.8	85.5	85.8	85.7
22	61.5	64.7	67.4	69.8	72.6	76.4	79.3	81.9	83.8	84.9	85.2	85.5	85.7
23	61.2	64.4	67.3	69.9	72.6	75.8	79.0	81.9	83.6	84.9	85.7	85.6	86.0
25	61.5	64.4	67.5	70.1	72.8	75.6	79.0	81.8	83.5	84.8	85.3	85.6	86.1
26	61.5	64.4	67.2	70.0	72.6	75.8	79.0	81.8	83.9	84.8	85.5	85.7	85.9
27	61.3	64.4	67.0	69.9	72.7	75.8	79.1	82.0	84.0	84.8	85.5	85.8	86.0

2 年齢別 疾病

区分	計	裸眼視力								裸眼視力			眼の 疾病・ 異常	難 聴	耳鼻咽喉頭			歯・口腔								
		視力非矯正者の裸眼視力				視力矯正者の裸眼視力				計	1.0 未 満 0.7 以上	0.7 未 満 0.3 以上			0.3 未 満	耳 疾 患	鼻 疾 患	咽 頭 疾 患	むし歯(う歯)		歯 列 開 咬 合	顎 関 節	歯 垢 の 状 態	歯 肉 の 状 態		
		1.0 以上	0.7 未 満 0.3 以上	0.7 未 満	0.3 未 満	1.0 以上	1.0 未 満 0.7 以上	0.7 未 満 0.3 以上	0.3 未 満										むし 歯 計	処 完 了 置 者					未 の 処 あ る 置 者	
		計	1.0 以上	0.7 未 満 0.3 以上	0.7 未 満	0.3 未 満	計	1.0 未 満 0.7 以上	0.7 未 満 0.3 以上										0.3 未 満							
幼稚園 小学校 中学校 高等学校	5歳	100.00	72.95	19.22	6.00	0.52	0.23	0.34	0.57	0.18	26.82	19.55	6.57	0.70	2.03	...	2.23	3.57	1.30	36.23	15.12	21.11	3.61	0.05	0.63	0.22
	計	100.00	68.30	10.24	9.15	3.47	0.73	0.88	2.37	4.85	30.97	11.12	11.53	8.32	5.55	0.55	5.47	11.91	1.23	50.76	25.76	25.00	4.36	0.11	3.13	1.95
	6歳	100.00	80.61	12.32	4.81	0.66	0.36	0.38	0.56	0.30	19.03	12.71	5.37	0.96	5.60	0.64	8.79	13.12	1.88	44.85	18.34	26.51	2.53	0.07	1.29	0.60
	7歳	100.00	77.08	11.32	7.15	2.01	0.48	0.52	0.79	0.66	22.45	11.84	7.94	2.67	4.95	0.58	6.03	11.86	1.55	52.02	24.73	27.30	4.05	0.09	2.47	1.26
	8歳	100.00	72.00	10.35	9.47	3.37	0.62	0.69	1.43	2.07	27.38	11.04	10.90	5.44	5.28	0.50	5.18	11.36	1.08	57.50	29.36	28.13	4.91	0.10	3.37	1.95
	9歳	100.00	65.70	9.87	10.83	4.43	0.79	1.07	2.53	4.78	33.51	10.94	13.36	9.20	5.97	...	4.94	11.89	1.07	57.69	30.81	26.88	4.67	0.10	3.63	2.36
	10歳	100.00	59.35	9.44	11.32	5.15	1.01	1.14	4.02	8.57	39.64	10.58	15.34	13.72	6.13	0.47	4.58	12.72	1.01	51.17	27.99	23.18	4.94	0.15	3.98	2.61
	11歳	100.00	55.53	8.22	11.28	5.16	1.09	1.46	4.81	12.44	43.38	9.68	16.09	17.61	5.40	...	3.38	10.53	0.83	41.76	23.48	18.28	5.02	0.14	3.99	2.89
	計	100.00	44.99	9.91	11.77	5.89	0.96	1.77	5.30	19.42	54.05	11.68	17.07	25.31	4.87	0.31	3.63	10.61	0.58	40.49	22.38	18.11	4.99	0.31	5.00	4.63
	12歳	100.00	50.16	10.23	11.60	5.02	0.71	1.10	5.17	16.01	49.13	11.33	16.77	21.04	5.35	0.32	4.76	12.53	0.72	37.82	21.07	16.75	5.13	0.27	4.68	4.01
	13歳	100.00	44.69	10.58	12.50	6.07	0.68	1.19	5.12	19.18	54.63	11.77	17.62	25.24	4.69	...	3.42	9.25	0.56	39.60	21.96	17.64	4.97	0.28	5.07	4.78
	14歳	100.00	40.10	8.88	11.18	6.58	1.50	3.05	5.61	23.10	58.40	11.93	16.79	29.68	4.57	0.30	2.76	10.10	0.45	43.95	24.06	19.89	4.86	0.39	5.24	5.08
	計	100.00	35.55	9.56	10.38	6.90	0.67	1.09	6.58	29.26	63.79	10.66	16.97	36.16	3.84	0.32	2.04	7.34	0.44	52.49	29.91	22.58	4.02	0.59	5.20	4.69
	15歳	100.00	35.10	9.68	11.14	6.73	0.39	0.85	6.23	29.87	64.51	10.53	17.37	36.61	4.14	0.32	2.53	8.91	0.39	47.50	27.47	20.04	4.03	0.51	5.01	4.39
	16歳	100.00	36.77	9.73	10.49	7.70	0.74	1.15	6.67	26.76	62.49	10.88	17.15	34.46	3.76	...	1.72	6.60	0.50	52.66	30.02	22.64	3.97	0.61	5.21	4.73
	17歳	100.00	34.73	9.26	9.46	6.24	0.89	1.30	6.87	31.26	64.38	10.56	16.33	37.49	3.61	0.32	1.86	6.46	0.44	57.55	32.37	25.18	4.05	0.65	5.37	4.97
	幼稚園 小学校 中学校 高等学校	5歳	100.00	73.89	18.68	5.86	0.49	0.18	0.24	0.48	0.16	25.92	18.92	6.35	0.66	2.24	...	2.48	4.51	1.55	37.37	15.47	21.89	3.33	0.04	0.67
計		100.00	71.53	9.53	8.24	3.17	0.66	0.77	2.05	4.04	27.80	10.30	10.29	7.21	5.94	0.49	5.61	14.60	1.36	52.35	26.27	26.08	4.12	0.09	3.56	2.20
6歳		100.00	81.67	11.61	4.50	0.66	0.33	0.39	0.53	0.31	18.00	11.99	5.03	0.97	5.87	0.62	8.80	15.86	2.12	46.00	18.95	27.05	2.23	0.07	1.21	0.57
7歳		100.00	78.78	10.52	6.66	1.95	0.39	0.46	0.64	0.61	20.83	10.97	7.29	2.56	5.26	0.52	6.02	14.71	1.63	53.13	25.07	28.06	3.64	0.08	2.70	1.35
8歳		100.00	74.95	9.23	8.29	3.24	0.57	0.56	1.31	1.85	24.48	9.79	9.61	5.08	5.53	0.41	5.31	14.01	1.16	58.85	29.70	29.15	4.77	0.08	3.71	2.17
9歳		100.00	69.41	9.21	9.64	3.96	0.69	0.91	2.16	4.01	29.90	10.12	11.81	7.97	6.43	...	5.06	14.66	1.18	59.50	31.30	28.20	4.63	0.09	4.16	2.62
10歳		100.00	63.96	8.95	10.03	4.48	0.99	1.01	3.46	7.12	35.04	9.96	13.49	11.59	6.72	0.40	4.84	15.84	1.10	53.98	28.80	25.18	4.52	0.15	4.71	2.99
11歳		100.00	60.81	7.72	10.23	4.69	0.97	1.29	4.15	10.14	38.22	9.01	14.38	14.83	5.86	...	3.72	12.59	0.99	43.04	23.93	19.11	4.92	0.11	4.85	3.47
計		100.00	49.94	10.13	11.60	5.66	0.62	1.89	4.59	15.56	49.44	12.03	16.19	21.22	5.42	0.29	4.36	12.42	0.67	38.99	20.93	18.06	4.90	0.25	6.07	5.55
12歳		100.00	55.12	10.76	11.01	4.60	0.55	0.99	4.44	12.55	44.33	11.74	15.45	17.15	5.87	0.32	5.37	14.86	0.85	36.98	20.19	16.79	5.00	0.23	5.74	4.80
13歳		100.00	49.95	10.34	12.33	5.94	0.69	1.00	4.36	15.39	49.36	11.34	16.69	21.33	5.26	...	4.24	10.94	0.69	37.90	20.49	17.41	4.92	0.22	6.10	5.71
14歳		100.00	44.56	9.27	11.45	6.48	0.61	3.78	4.99	18.87	54.83	13.04	16.44	25.35	5.15	0.26	3.51	11.50	0.48	42.02	22.08	19.94	4.80	0.29	6.35	6.13
計		100.00	38.20	10.04	11.50	6.68	0.58	0.85	6.25	25.90	61.22	10.90	17.75	32.58	4.21	0.30	2.39	8.05	0.48	50.69	27.69	23.00	3.80	0.43	6.20	5.70
15歳		100.00	39.19	9.83	11.70	7.12	0.30	0.69	5.98	25.19	60.51	10.52	17.67	32.31	4.56	0.30	3.05	9.73	0.40	45.85	25.49	20.36	3.76	0.40	5.94	5.29
16歳		100.00	38.14	11.27	12.44	6.55	0.59	0.85	6.20	23.95	61.27	12.12	18.64	30.50	4.10	...	2.05	7.23	0.52	50.59	27.76	22.83	3.85	0.47	6.13	5.70
17歳		100.00	37.13	8.93	10.23	6.33	0.90	1.03	6.61	28.83	61.97	9.97	16.84	35.16	3.96	0.30	2.04	7.14	0.50	55.90	29.93	25.97	3.79	0.42	6.53	6.14
幼稚園 小学校 中学校 高等学校		5歳	100.00	71.98	19.77	6.14	0.54	0.29	0.43	0.65	0.20	27.74	20.21	6.79	0.74	1.81	...	1.98	2.62	1.04	35.06	14.77	20.30	3.89	0.06	0.60
	計	100.00	64.92	10.99	10.11	3.79	0.79	0.99	2.71	5.69	34.29	11.98	12.82	9.48	5.15	0.61	5.32	9.08	1.10	49.10	25.23	23.87	4.60	0.13	2.67	1.68
	6歳	100.00	79.50	13.07	5.12	0.66	0.39	0.38	0.60	0.28	20.11	13.45	5.72	0.94	5.32	0.67	8.79	10.26	1.62	43.64	17.70	25.94	2.84	0.07	1.38	0.62
	7歳	100.00	75.28	12.16	7.67	2.07	0.57	0.59	0.96	0.71	24.15	12.75	8.63	2.77	4.62	0.64	6.05	8.87	1.46	50.86	24.36	26.49	4.49	0.11	2.22	1.17
	8歳	100.00	68.91	11.53	10.70	3.50	0.66	0.82	1.56	2.31	30.42	12.35	12.26	5.81	5.03	0.59	5.05	8.59	1.00	56.08	29.01	27.07	5.05	0.12	3.01	1.71
	9歳	100.00	61.82	10.57	12.08	4.92	0.89	1.23	2.92	5.58	37.30	11.80	15.00	10.50	5.49	...	4.81	8.99	0.96	55.79	30.29	25.50	4.72	0.11	3.07	2.09
	10歳	100.00	54.53	9.95	12.66	5.85	1.04	1.27	4.61	10.10	44.44	11.22	17.27	15.94	5.51	0.53	4.31	9.45	0.91	48.23	27.14	21.09	5.39	0.16	3.22	2.21
	11歳	100.00	50.01	8.74	12.38	5.67	1.21	1.65	5.51	14.85	48.79	10.39	17.89	20.51	4.92	...	3.02	8.37	0.66	40.42	23.00	17.42	5.12	0.18	3.08	2.27
	計	100.00	39.67	9.67	11.96	6.14	1.33	1.64	6.05	23.55	59.00	11.30	18.01	29.69	4.28	0.32	2.87	8.72	0.48	42.05	23.89	18.16	5.07	0.38	3.88	3.66
	12歳	100.00	44.59	9.64	12.26	5.51	0.89	1.22	6.00	19.90	54.52	10.86	18.25	25.41	4.81	0.32	4.11	10.08	0.58	38.70	21.99	16.71	5.27	0.31	3.57	3.19
	13歳	100.00	39.18	10.82	12.67	6.20	0.67	1.40	5.92	23.13	60.15	12.22	18.59	29.33	4.08	...	2.57	7.48	0.43	41.38	23.50	17.88	5.03	0.34	3.98	3.80
	14歳	100.00	35.42	8.47	10.91	6.68	2.44	2.29	6.25	27.54	62.14	10.76	17.16	34.22	3.96	0.33	1.97	8.64	0.42	45.97	26.13	19.84	4.93	0.49	4.08	3.98
	計	100.00	32.92	9.09	9.28	7.13	0.75	1.33	6.91	32.60	66.33	10.42	16.19	39.72	3.46	0.34	1.69	6.62	0.41	54.32	32.17	22.15	4.24	0.75	4.18	3.67
	15歳	100.00	30.91	9.53	10.57	6.33	0.48	1.01	6.49	34.68	68.61	10.54	17.06	41.01	3.71	0.34	2.00	8.07	0.37	49.1						

異常被患率等（全国平均）

そ 疾 の 病 ・ 他 異 の 常	永久歯の1人当り平均むし歯(う歯)等数					栄 養 状 態	せ き 柱 ・ 胸 郭	皮膚疾患		結 核	結 核 の 精 査 者	心 疾 病 ・ 異 常	心 電 図 異 常	蛋 白 検 出 の 者	尿 糖 検 出 の 者	寄 生 虫 卵 保 有 者	その他の疾病・異常				区 分
	計 (本)	喪 失 歯 数 (本)	むし歯(う歯)					ぜ ん 息	腎 臓 疾 患								言 語 障 害	そ 疾 の 病 ・ 他 異 の 常			
			計 (本)	処 置 歯 数 (本)	未 処 置 歯 数 (本)																
																			計 (本)	処 置 歯 数 (本)	
1.62	0.21	0.11	2.52	1.21	0.44	...	0.76	...	0.06	2.14	0.07	0.54	1.39	5歳 幼稚園	
6.56	1.49	0.54	3.52	0.50	0.01	0.13	0.70	2.35	0.80	0.06	0.12	3.95	0.18	0.38	2.89	計	
5.53	0.73	0.34	3.52	0.75	0.03	0.32	0.76	2.35	0.47	0.04	0.13	4.11	0.17	0.60	2.78	6歳	
5.14	0.96	0.38	3.59	0.61	0.00	0.10	0.75	...	0.54	0.05	0.11	4.06	0.15	0.53	2.87	7	
5.15	1.43	0.40	3.44	0.49	0.00	0.09	0.63	...	0.55	0.06	0.11	3.95	0.19	0.40	2.90	8	
7.24	1.83	0.53	3.58	0.38	0.00	0.09	0.71	...	0.68	0.05	...	3.88	0.18	0.33	2.95	9	
8.73	1.92	0.84	3.55	0.38	0.00	0.09	0.67	...	0.97	0.08	...	3.84	0.18	0.25	2.92	10	
7.54	2.02	0.75	3.43	0.36	-	0.09	0.68	...	1.56	0.08	...	3.85	0.24	0.20	2.91	11	
3.59	0.90	0.01	0.89	0.55	0.34	0.94	1.02	2.72	0.23	0.00	0.08	0.81	3.17	2.91	0.15	...	3.00	0.20	0.08	2.88	計
5.29	0.90	0.01	0.89	0.55	0.34	1.08	1.01	2.88	0.28	0.00	0.09	0.83	3.17	2.59	0.14	...	3.20	0.17	0.09	2.87	12歳
3.33	0.87	1.01	2.67	0.18	0.00	0.07	0.83	...	3.11	0.14	...	2.99	0.20	0.07	2.85	13	
2.20	0.88	1.04	2.60	0.24	0.00	0.08	0.77	...	3.01	0.17	...	2.81	0.22	0.07	2.91	14	
0.90	0.72	0.74	2.05	0.21	0.02	...	0.77	3.33	2.95	0.22	...	1.93	0.19	0.03	2.54	計	
1.05	0.75	0.95	2.02	0.22	0.02	...	0.79	3.33	3.58	0.19	...	1.96	0.18	0.04	2.74	15歳	
0.84	0.69	0.67	2.10	0.20	0.77	...	2.80	0.21	...	1.95	0.18	0.03	2.48	16	
0.79	0.72	0.60	2.02	0.20	0.74	...	2.44	0.24	...	1.89	0.21	0.03	2.38	17	
1.64	0.19	0.12	2.75	1.28	0.46	...	0.64	...	0.07	2.68	0.09	0.73	1.69	5歳 幼稚園	
6.54	1.78	0.53	3.84	0.53	0.01	0.14	0.71	2.76	0.56	0.05	0.14	4.77	0.18	0.50	3.38	計	
5.29	0.73	0.34	3.84	0.80	0.05	0.35	0.80	2.76	0.34	0.03	0.14	4.86	0.20	0.80	3.30	6歳	
5.14	1.05	0.36	3.86	0.63	0.00	0.09	0.75	...	0.41	0.04	0.14	4.82	0.14	0.66	3.32	7	
4.90	1.68	0.42	3.80	0.57	-	0.09	0.64	...	0.38	0.05	0.14	4.72	0.19	0.53	3.40	8	
6.69	2.21	0.53	3.95	0.36	0.00	0.11	0.71	...	0.42	0.04	...	4.84	0.17	0.42	3.52	9	
8.95	2.38	0.84	3.87	0.41	0.00	0.08	0.69	...	0.63	0.08	...	4.75	0.18	0.34	3.48	10	
8.19	2.59	0.66	3.71	0.38	-	0.09	0.68	...	1.14	0.07	...	4.64	0.22	0.27	3.29	11	
3.98	0.83	0.01	0.82	0.50	0.32	1.05	0.72	2.99	0.23	0.00	0.08	0.84	3.56	3.21	0.13	...	3.68	0.21	0.10	3.00	計
5.96	0.83	0.01	0.82	0.50	0.32	1.25	0.72	3.18	0.28	0.00	0.11	0.88	3.56	2.54	0.13	...	4.03	0.19	0.11	3.09	12歳
3.66	0.96	0.72	2.98	0.20	0.00	0.06	0.87	...	3.45	0.12	...	3.63	0.21	0.09	3.00	13	
2.37	0.95	0.72	2.83	0.21	-	0.07	0.76	...	3.62	0.14	...	3.40	0.23	0.08	2.90	14	
0.97	0.87	0.50	2.20	0.20	0.03	...	0.81	4.05	3.37	0.22	...	2.13	0.20	0.04	2.28	計	
1.15	0.91	0.60	2.11	0.23	0.03	...	0.83	4.05	4.10	0.19	...	2.17	0.20	0.06	2.45	15歳	
0.88	0.83	0.47	2.30	0.20	0.86	...	3.21	0.21	...	2.12	0.19	0.03	2.26	16	
0.86	0.87	0.42	2.18	0.19	0.74	...	2.76	0.27	...	2.09	0.22	0.03	2.11	17	
1.61	0.24	0.10	2.28	1.14	0.42	...	0.87	...	0.05	1.58	0.06	0.35	1.08	5歳 幼稚園	
6.59	1.18	0.56	3.18	0.46	0.00	0.13	0.68	1.92	1.06	0.07	0.09	3.08	0.19	0.26	2.37	計	
5.77	0.74	0.34	3.19	0.69	0.01	0.28	0.73	1.92	0.62	0.04	0.12	3.32	0.14	0.39	2.23	6歳	
5.13	0.85	0.41	3.30	0.60	-	0.12	0.75	...	0.68	0.06	0.09	3.27	0.16	0.39	2.40	7	
5.42	1.18	0.38	3.07	0.41	0.00	0.09	0.61	...	0.73	0.06	0.07	3.14	0.19	0.26	2.37	8	
7.83	1.44	0.53	3.20	0.41	-	0.07	0.70	...	0.96	0.07	...	2.88	0.18	0.23	2.34	9	
8.51	1.44	0.84	3.21	0.35	-	0.10	0.64	...	1.32	0.07	...	2.90	0.17	0.15	2.34	10	
6.86	1.42	0.85	3.14	0.33	-	0.09	0.68	...	2.01	0.10	...	3.01	0.26	0.13	2.52	11	
3.18	0.98	0.02	0.96	0.60	0.36	0.83	1.33	2.42	0.23	0.00	0.08	0.78	2.77	2.59	0.16	...	2.28	0.19	0.06	2.76	計
4.58	0.98	0.02	0.96	0.60	0.36	0.89	1.30	2.56	0.28	0.00	0.08	0.78	2.77	2.65	0.14	...	2.33	0.16	0.06	2.63	12歳
2.99	0.78	1.31	2.34	0.16	0.00	0.08	0.80	...	2.75	0.15	...	2.32	0.19	0.06	2.71	13	
2.03	0.81	1.38	2.37	0.26	0.00	0.08	0.77	...	2.37	0.20	...	2.20	0.21	0.06	2.92	14	
0.83	0.57	0.99	1.90	0.21	0.02	...	0.72	2.60	2.52	0.21	...	1.73	0.18	0.02	2.80	計	
0.95	0.58	1.30	1.93	0.21	0.02	...	0.74	2.60	3.05	0.19	...	1.75	0.17	0.02	3.04	15歳	
0.80	0.55	0.87	1.90	0.21	0.69	...	2.40	0.21	...	1.77	0.16	0.03	2.70	16	
0.73	0.58	0.78	1.86	0.21	0.74	...	2.11	0.22	...	1.68	0.20	0.02	2.66	17	

2 年齢別 疾病 ・ 異常被患率等

■男女合計

区 分	計	視力非矯正者の裸眼視力				視力矯正者の裸眼視力				裸 眼 視 力				
		1.0 以 上	1.0 未 満	0.7 未 満	0.3 未 満	1.0 以 上	1.0 未 満	0.7 未 満	0.3 未 満	計	1.0 未 満	0.7 未 満	0.3 未 満	
			0.7 以 上	0.3 以 上		0.7 以 上	0.3 以 上				0.7 以 上	0.3 以 上		
幼稚園	5 歳	100.0	85.3	9.8	2.2	0.1	0.9	1.0	0.5	0.2	13.8	10.8	2.6	0.4
小 学 校	計	100.0	69.7	9.5	8.4	2.6	1.5	1.2	2.4	4.8	28.7	10.7	10.8	7.3
	6 歳	100.0	83.3	11.2	3.7	0.6	0.3	0.2	0.3	0.3	16.3	11.4	4.1	0.9
	7 歳	100.0	78.0	11.0	6.8	1.5	0.8	0.4	0.6	0.8	21.1	11.4	7.5	2.3
	8 歳	100.0	75.4	8.4	9.7	3.0	0.7	0.7	0.8	1.4	23.9	9.1	10.5	4.4
	9 歳	100.0	69.8	7.6	10.2	3.6	1.7	0.7	1.7	4.6	28.5	8.3	11.9	8.3
	10 歳	100.0	57.5	10.8	10.0	3.2	2.4	1.6	5.1	9.4	40.1	12.4	15.1	12.5
中 学 校	計	100.0	55.0	8.0	10.0	3.4	3.1	3.3	5.4	11.8	41.9	11.3	15.4	15.1
	12 歳	100.0	45.7	12.4	13.5	5.4	0.1	0.4	5.2	17.4	54.2	12.8	18.7	22.7
	13 歳	100.0	49.1	11.1	13.3	3.9	0.1	0.5	5.5	16.3	50.7	11.7	18.9	20.2
	14 歳	100.0	42.3	15.8	14.6	X	0.2	0.5	5.0	X	57.5	16.3	19.6	21.6
高 等 学 校	計	100.0	45.6	X	X	X	0.1	X	X	X	54.3	X	X	X
	15 歳	100.0	X	X	X	X	X	X	X	X	X	X	X	X
	16 歳	100.0	X	X	X	X	X	X	X	X	X	X	X	X
	17 歳	100.0	X	X	X	X	X	X	X	X	X	X	X	X

区 分	計	永久歯の1人当たり平均むし歯(う歯)等数				栄 養 状 態	せ き 柱 ・ 胸 郭	皮膚疾患		結 核	結 核 査 検 の 対 象 者	心 疾 病 臓 ・ 異 常	心 電 図 異 常	
		喪 失 歯 数	むし歯(う歯)					アトピー性皮膚炎	その他の皮膚疾患					
			計	処 置 歯 数	未 処 置 歯 数									
(本)	(本)	(本)	(本)	(本)	核	密者	核	密者	核	密者	核	密者		
幼稚園	5 歳	0.3	0.0	2.9	1.1	0.8	...	
小 学 校	計	1.4	0.2	2.6	0.6	-	0.2	0.9	2.1	
	6 歳	0.8	0.2	2.6	1.0	-	0.3	0.9	2.1	
	7 歳	0.7	0.1	2.6	0.5	-	0.2	0.8	...	
	8 歳	1.4	0.1	2.5	0.6	-	0.1	0.7	...	
	9 歳	1.6	0.2	2.1	0.6	-	0.0	1.1	...	
	10 歳	2.1	0.2	3.3	0.6	-	0.2	0.7	...	
中 学 校	計	1.9	0.5	2.5	0.4	-	0.0	1.0	...	
	12 歳	0.9	0.0	0.9	0.5	0.4	0.8	1.1	2.3	0.2	-	0.0	1.1	3.0
	13 歳	0.9	0.0	0.9	0.5	0.4	0.7	0.8	2.7	0.3	-	0.0	1.1	3.0
	14 歳	0.9	1.1	2.2	0.1	-	0.0	1.1	...
高 等 学 校	計	0.7	1.4	2.0	0.2	-	0.0	1.2	...
	15 歳	0.5	0.7	2.2	0.1	0.0	...	1.3	2.8
	16 歳	0.6	0.8	2.1	0.1	0.0	...	1.6	2.8
	17 歳	0.5	0.8	2.1	0.1	1.1	...
17 歳	0.5	0.5	2.4	0.1	1.2	...	

(兵庫県)

単位 (%)

眼の疾病・異常	難聴	耳鼻咽喉頭			歯・口腔							
		耳疾患	鼻疾・副鼻腔患	口疾患・咽・喉頭	むし歯(う歯)			歯列・咬合	顎関節	歯垢の状態	歯肉の状態	疾病・異常 その他の
					計	処完了者 置	未処ある者 置歯					
2.0	...	5.1	7.8	1.1	38.2	14.9	23.3	2.8	0.1	0.2	0.1	1.4
5.7	0.6	6.9	15.6	2.1	49.8	26.5	23.3	5.5	0.1	3.2	1.7	6.7
5.4	0.6	9.9	16.8	3.2	45.3	19.1	26.2	3.7	0.0	1.9	0.7	6.6
4.9	0.5	8.4	16.0	2.6	49.8	24.6	25.1	4.8	0.0	2.3	1.1	5.1
6.0	0.7	7.3	16.1	2.1	55.5	29.2	26.3	7.1	0.1	4.1	1.7	4.7
6.3	...	5.5	14.0	1.6	59.6	33.9	25.7	5.2	0.2	3.8	2.2	7.7
6.8	0.4	5.6	16.7	1.8	50.2	29.1	21.1	5.7	0.1	3.2	2.0	8.7
5.0	...	4.7	13.8	1.2	39.0	23.3	15.7	6.3	0.3	4.1	2.3	7.6
5.7	0.3	4.9	11.9	0.2	40.2	21.1	19.2	6.6	0.3	5.8	5.4	3.4
6.0	0.3	5.2	13.2	0.2	38.3	20.7	17.6	7.0	0.2	5.4	4.6	5.4
5.1	...	5.7	11.7	0.3	39.1	20.6	18.5	6.3	0.3	5.3	5.0	2.7
6.0	0.3	3.8	10.8	0.2	43.2	21.9	21.3	6.6	0.4	6.7	6.6	2.3
6.0	0.4	4.0	10.7	0.4	47.9	24.5	23.4	4.5	0.8	6.6	5.5	0.4
6.0	0.5	4.1	10.1	0.2	42.9	23.2	19.6	5.3	0.5	6.2	4.9	0.5
6.4	...	4.1	11.1	0.3	49.1	24.7	24.4	3.8	0.9	7.3	5.9	0.4
5.5	0.4	3.8	10.9	0.5	52.0	25.7	26.4	4.3	1.0	6.2	5.6	0.3

蛋白検査者の	尿糖検査者の	寄生虫保有者の	その他の疾病・異常			
			ぜん息	腎臓疾患	言語障害	そ病の他異常の常
0.5	...	0.0	2.8	0.2	0.2	2.0
0.5	0.1	0.0	3.0	0.2	0.1	3.4
0.2	0.0	0.0	3.3	0.2	0.1	3.0
0.4	0.1	0.0	3.5	0.1	0.2	3.6
0.4	0.0	0.0	3.7	0.2	0.3	4.1
0.3	0.1	...	2.8	0.1	0.1	3.1
0.6	0.0	...	2.3	0.1	0.1	3.3
1.0	0.1	...	2.5	0.2	0.1	3.5
2.1	0.1	...	3.0	0.2	0.1	3.0
1.7	0.1	...	3.3	0.2	0.1	3.1
2.3	0.1	...	2.7	0.2	0.1	3.0
2.2	0.0	...	2.9	0.3	0.1	3.0
2.1	0.2	...	1.5	0.2	0.0	2.4
2.5	0.3	...	1.4	0.2	0.0	2.5
2.0	0.2	...	1.5	0.2	0.0	2.5
1.8	0.2	...	1.5	0.2	-	2.1

年齢別 疾病 ・ 異常被患率等

■男子

区 分	計	視力非矯正者の裸眼視力				視力矯正者の裸眼視力				裸 眼 視 力				
		1.0 以 上	1.0 未 満	0.7 未 満	0.3 未 満	1.0 以 上	1.0 未 満	0.7 未 満	0.3 未 満	計	1.0 未 満	0.7 未 満	0.3 未 満	
			0.7 以 上	0.3 以 上			0.7 以 上	0.3 以 上			0.7 以 上	0.3 以 上		
幼稚園	5 歳	100.0	85.6	10.0	2.5	-	1.0	0.5	0.2	0.1	13.4	10.6	2.7	0.1
小 学 校	計	100.0	72.4	8.6	7.2	2.5	1.5	1.4	2.3	4.1	26.1	10.0	9.5	6.6
	6 歳	100.0	84.5	10.6	3.5	0.3	0.3	0.1	0.4	0.3	15.2	10.6	3.9	0.6
	7 歳	100.0	80.4	10.6	5.7	1.3	0.2	0.3	0.6	0.9	19.4	10.8	6.3	2.3
	8 歳	100.0	78.8	6.5	8.2	3.6	0.2	0.5	0.8	1.3	21.0	7.1	9.0	4.9
	9 歳	100.0	73.2	7.6	9.1	3.6	0.7	0.6	1.4	3.9	26.1	8.2	10.4	7.5
中 学 校	10 歳	100.0	57.0	10.3	9.5	2.7	3.0	2.4	6.6	8.4	40.0	12.7	16.1	11.1
	11 歳	100.0	61.1	5.8	7.1	3.4	4.2	4.7	4.0	9.6	34.7	10.5	11.2	13.0
	計	100.0	49.3	13.1	13.3	6.2	0.1	0.3	4.0	13.7	50.6	13.4	17.3	19.9
	12 歳	100.0	53.2	11.2	13.0	3.0	-	-	3.4	16.2	46.8	11.2	16.4	19.2
高 等 学 校	13 歳	100.0	46.8	16.1	14.3	8.2	0.3	0.7	4.1	9.5	52.9	16.8	18.4	17.7
	14 歳	100.0	47.9	X	X	X	-	X	X	X	52.1	X	X	X
	計	100.0	X	X	X	X	X	X	X	X	X	X	X	X
	15 歳	100.0	X	X	X	X	X	X	X	X	X	X	X	X
	16 歳	100.0	X	X	X	X	X	X	X	X	X	X	X	X
17 歳	100.0	X	X	X	X	X	X	X	X	X	X	X	X	

区 分	計	永久歯の1人当たり平均むし歯(う歯)等数				栄 養 状 態	せ き 柱 ・ 胸 郭	皮膚疾患		結 核	結 核 査 査 の 対 象 者	心 疾 病 臓 ・ 異 常	心 電 図 異 常	
		喪 失 歯 数	むし歯(う歯)					アトピー性皮膚炎	その他の皮膚疾患					
			計	処 置 歯 数	未 処 置 歯 数									
(本)	(本)	(本)	(本)	(本)	態	郭	炎	患	核	者	常	常		
幼稚園	5 歳	0.5	0.0	4.0	1.0	1.0	...	
小 学 校	計	1.6	0.2	2.6	0.7	-	0.1	0.9	2.4	
	6 歳	0.8	0.2	2.4	0.9	-	0.3	0.8	2.4	
	7 歳	0.7	0.1	3.1	0.5	-	0.2	0.8	...	
	8 歳	1.4	0.2	2.5	0.9	-	0.2	1.1	...	
	9 歳	1.8	0.2	2.4	0.5	-	0.1	0.9	...	
中 学 校	10 歳	2.7	0.1	2.9	0.6	-	0.0	0.7	...	
	11 歳	1.9	0.2	2.5	0.6	-	0.1	0.9	...	
	計	0.8	0.0	0.8	0.5	0.4	0.8	0.7	2.7	0.2	-	0.0	1.2	3.6
	12 歳	0.8	0.0	0.8	0.5	0.4	0.8	0.7	2.9	0.3	-	0.1	1.0	3.6
高 等 学 校	13 歳	0.9	0.7	2.6	0.1	-	0.0	1.2	...	
	14 歳	0.7	0.7	2.4	0.2	-	0.0	1.4	...	
	計	0.7	0.4	2.5	0.1	0.1	...	1.3	3.0	
	15 歳	0.7	0.4	2.2	0.1	0.1	...	1.4	3.0	
	16 歳	0.7	0.5	2.6	0.1	1.2	...	
17 歳	0.6	0.4	2.6	0.1	1.2	...		

(兵庫県)

単位 (%)

眼の疾病・異常	難聴	耳鼻咽喉頭			歯・口腔							
		耳疾患	鼻疾・副鼻腔患	口疾患・咽・喉頭	むし歯(う歯)			歯列・咬合	顎関節	歯垢の状態	歯肉の状態	疾病・異常その他
					計	処完了者 置	未処ある者 置歯					
1.9	...	5.1	9.8	1.6	38.7	15.9	22.9	2.6	0.1	0.2	0.2	1.4
6.1	0.5	7.2	19.5	2.3	51.3	26.9	24.4	5.0	0.1	3.6	1.9	6.7
5.0	0.7	10.3	19.8	3.5	47.2	18.9	28.2	3.4	-	1.7	0.6	5.8
5.2	0.6	8.8	19.7	3.1	50.1	24.7	25.4	4.0	-	2.4	1.2	5.4
6.9	0.4	7.1	20.0	2.2	55.5	29.5	26.0	5.9	0.0	4.7	2.2	4.0
6.3	...	5.9	18.4	2.0	61.9	34.2	27.7	5.2	0.1	4.2	2.4	7.3
7.3	0.3	5.2	21.7	2.2	52.9	29.7	23.3	5.0	0.1	3.8	2.4	9.1
5.8	...	5.7	17.6	1.3	40.7	24.5	16.1	6.5	0.3	4.6	2.4	8.8
6.5	0.2	5.8	14.2	0.3	38.9	19.3	19.5	6.2	0.2	7.2	6.6	3.6
6.5	0.2	6.0	16.0	0.3	38.2	19.5	18.7	6.4	0.2	6.7	5.4	5.7
5.8	...	7.6	14.2	0.5	36.9	18.5	18.4	6.1	0.2	7.4	6.7	2.8
7.1	0.2	3.9	12.5	0.1	41.5	20.0	21.5	6.1	0.2	7.6	7.8	2.4
6.4	0.3	5.1	13.7	0.3	45.4	22.5	22.9	3.3	0.4	6.5	5.5	0.4
6.7	0.3	5.3	13.5	0.2	40.5	21.8	18.7	4.0	0.2	6.1	5.1	0.5
6.9	...	5.1	13.9	0.4	46.2	22.5	23.7	3.1	0.5	7.0	5.6	0.3
5.5	0.3	5.1	13.7	0.5	49.7	23.3	26.5	2.7	0.4	6.3	5.8	0.4

蛋白検査者の	尿糖検査者の	寄生虫保有者の	その他の疾病・異常			
			ぜん息	腎臓疾患	言語障害	そ疾病の他異常
0.5	...	0.1	3.6	0.2	0.2	2.8
0.3	0.1	0.0	3.5	0.2	0.2	4.0
0.1	0.0	0.0	3.8	0.1	0.0	3.9
0.2	0.1	-	3.8	0.1	0.3	3.7
0.2	0.0	-	4.3	0.1	0.5	4.7
0.1	0.2	...	3.5	0.1	0.1	3.9
0.3	0.1	...	2.7	0.2	0.2	3.5
0.7	0.0	...	2.9	0.3	0.1	4.1
2.4	0.1	...	3.9	0.2	0.1	3.4
1.9	0.1	...	4.7	0.2	0.1	3.5
2.4	0.0	...	3.5	0.2	0.1	3.3
2.7	0.1	...	3.6	0.3	0.0	3.4
2.3	0.2	...	1.6	0.1	-	1.9
2.8	0.3	...	1.5	0.1	-	1.9
2.3	0.2	...	1.8	0.1	-	2.2
1.8	0.1	...	1.4	0.1	-	1.5

年齢別 疾病 ・ 異常被患率等

■女子

区 分	計	視力非矯正者の裸眼視力				視力矯正者の裸眼視力				裸 眼 視 力				
		1.0 以 上	1.0 未 満	0.7 未 満	0.3 未 満	1.0 以 上	1.0 未 満	0.7 未 満	0.3 未 満	計	1.0 未 満	0.7 未 満	0.3 未 満	
			0.7 以 上	0.3 以 上		0.7 以 上	0.3 以 上				0.7 以 上	0.3 以 上		
幼稚園	5 歳	100.0	85.0	9.7	1.8	0.2	0.8	1.4	0.8	0.4	14.2	11.1	2.5	0.6
小 学 校	計	100.0	66.9	10.5	9.7	2.6	1.6	0.9	2.4	5.4	31.5	11.3	12.1	8.0
	6 歳	100.0	82.2	11.8	4.0	1.0	0.3	0.2	0.3	0.2	17.5	12.1	4.2	1.2
	7 歳	100.0	75.5	11.4	8.1	1.6	1.5	0.6	0.6	0.7	23.0	12.0	8.7	2.3
	8 歳	100.0	71.8	10.3	11.1	2.4	1.2	0.9	0.8	1.5	27.0	11.1	12.0	3.9
	9 歳	100.0	66.2	7.7	11.4	3.7	2.8	0.9	2.0	5.4	31.0	8.5	13.4	9.1
中 学 校	10 歳	100.0	X	X	X	X	X	X	X	X	X	X	X	X
	11 歳	100.0	48.5	10.3	13.0	3.3	2.1	1.8	6.9	14.0	49.4	12.1	19.9	17.4
	計	100.0	41.9	11.7	13.7	X	0.2	0.4	6.4	X	57.9	12.1	20.1	25.7
	12 歳	100.0	44.9	11.1	13.7	4.9	0.3	1.1	7.7	16.4	54.9	12.2	21.4	21.3
高 等 学 校	13 歳	100.0	37.7	X	X	X	0.2	X	X	X	62.2	X	X	X
	14 歳	100.0	43.2	X	X	X	0.1	X	X	X	56.7	X	X	X
	計	100.0	X	X	X	X	X	X	X	X	X	X	X	X
	15 歳	100.0	X	X	X	X	X	X	X	X	X	X	X	X
	16 歳	100.0	X	X	X	X	X	X	X	X	X	X	X	X
17 歳	100.0	X	X	X	X	X	X	X	X	X	X	X	X	

区 分	計	永久歯の1人当たり平均むし歯(う歯)等数				栄 養 状 態	せ き 柱 ・ 胸 郭	皮膚疾患		結 核	結 核 検 査 の 対 象 者	心 疾 病 臓 ・ 異 常	心 電 図 異 常	
		喪 失 歯 数	むし歯(う歯)					アトピー性皮膚炎	その他の皮膚疾患					
			計	処 置 歯 数	未 処 置 歯 数									
(本)	(本)	(本)	(本)	(本)	(本)	(本)	(本)	(本)	(本)	(本)	(本)	(本)		
幼稚園	5 歳	0.2	0.1	1.9	1.2	0.6	...	
小 学 校	計	1.3	0.2	2.6	0.5	-	0.2	0.9	1.8	
	6 歳	0.8	0.1	2.8	1.0	-	0.4	0.9	1.8	
	7 歳	0.7	0.1	2.1	0.5	-	0.2	0.7	...	
	8 歳	1.5	0.1	2.5	0.2	-	0.1	0.3	...	
	9 歳	1.4	0.2	1.8	0.6	-	0.0	1.4	...	
中 学 校	10 歳	1.5	0.2	3.7	0.7	-	0.3	0.8	...	
	11 歳	2.0	0.8	2.6	0.3	-	0.0	1.0	...	
	計	1.0	0.0	0.9	0.6	0.4	0.7	1.5	2.0	0.2	-	0.0	1.0	2.4
	12 歳	1.0	0.0	0.9	0.6	0.4	0.5	1.0	2.5	0.2	-	0.0	1.1	2.4
高 等 学 校	13 歳	1.0	1.4	1.8	0.2	-	0.1	1.0	...	
	14 歳	0.6	2.0	1.6	0.1	-	-	1.0	...	
	計	0.4	1.0	1.9	0.1	0.0	...	1.3	2.6
	15 歳	0.4	1.3	1.9	0.2	0.0	...	1.7	2.6
	16 歳	0.4	1.1	1.6	0.1	1.0	...
17 歳	0.5	0.6	2.1	0.1	1.2	...	

(兵庫県)

単位 (%)

眼の 疾病・ 異常	難 聴	耳 鼻 咽 頭			歯 ・ 口 腔							
		耳 疾 患	鼻 疾 ・ 副 鼻 腔 患	口 疾 患 ・ 咽 頭 異 常	む し 歯 (う 歯)			歯 列 ・ 咬 合	顎 関 節	歯 垢 の 状 態	歯 肉 の 状 態	疾 病 ・ 異 常 の 他
					計	処 了 者 置	未 処 置 者 の あ る 歯					
2.2	...	5.1	5.8	0.6	37.7	13.9	23.8	3.1	0.1	0.3	-	1.4
5.4	0.6	6.6	11.4	1.8	48.2	26.1	22.1	5.9	0.1	2.8	1.5	6.7
5.8	0.5	9.4	13.6	3.0	43.4	19.4	24.0	4.0	0.0	2.2	0.9	7.5
4.5	0.4	8.1	12.1	2.1	49.4	24.5	24.9	5.6	0.1	2.2	1.0	4.7
5.1	1.0	7.5	12.1	2.1	55.4	28.9	26.5	8.4	0.1	3.3	1.2	5.4
6.4	...	5.0	9.4	1.3	57.2	33.7	23.5	5.1	0.2	3.3	1.9	8.1
6.4	0.5	6.1	11.5	1.4	47.3	28.5	18.8	6.5	0.0	2.6	1.6	8.3
4.2	...	3.6	9.9	1.2	37.4	22.1	15.2	6.1	0.3	3.5	2.2	6.3
4.9	0.4	4.0	9.4	0.2	41.6	22.9	18.8	7.1	0.4	4.3	4.1	3.3
5.4	0.3	4.3	10.3	0.2	38.4	21.9	16.5	7.6	0.3	4.0	3.7	5.2
4.5	...	3.8	9.0	0.1	41.3	22.8	18.6	6.4	0.4	3.2	3.4	2.5
4.8	0.4	3.7	9.0	0.2	45.0	23.9	21.1	7.2	0.6	5.8	5.3	2.2
5.5	0.6	2.8	7.7	0.4	50.4	26.5	23.9	5.7	1.1	6.7	5.4	0.4
5.3	0.6	2.9	6.7	0.3	45.2	24.7	20.6	6.5	0.7	6.3	4.6	0.4
5.8	...	3.1	8.2	0.2	52.0	26.8	25.1	4.6	1.2	7.7	6.2	0.4
5.5	0.5	2.6	8.1	0.5	54.2	28.0	26.2	5.9	1.4	6.0	5.4	0.3

蛋 白 検 出 の 者	尿 糖 検 出 の 者	寄 生 虫 卵 保 有 者	その他の疾病・異常			
			ぜ ん 息	腎 臓 疾 患	言 語 障 害	そ 疾 病 の 他 異 常
0.4	...	-	2.0	0.3	0.1	1.3
0.7	0.1	0.0	2.5	0.1	0.1	2.9
0.4	-	-	2.8	0.4	0.1	2.0
0.6	0.1	0.0	3.2	0.1	0.1	3.5
0.6	-	0.0	3.1	0.2	0.0	3.4
0.5	0.1	...	2.0	0.2	0.1	2.2
1.0	0.0	...	1.9	0.1	0.1	3.2
1.3	0.1	...	2.0	0.0	0.1	2.9
1.7	0.1	...	2.0	0.2	0.1	2.7
1.5	0.1	...	1.9	0.2	0.0	2.6
2.1	0.1	...	2.0	0.2	0.0	2.7
1.7	0.0	...	2.2	0.2	0.1	2.7
1.8	0.3	...	1.4	0.2	0.0	2.9
2.1	0.3	...	1.3	0.3	0.0	3.2
1.6	0.3	...	1.2	0.3	0.1	2.7
1.7	0.3	...	1.6	0.2	-	2.7

3 肥満・痩身傾向児の出現率

○ 肥満傾向児の出現率

■男女計

単位 (%)

区分	幼稚園	小学校						中学校			高等学校		
	5歳	6	7	8	9	10	11	12	13	14	15	16	17
全国	2.29	3.84	5.13	6.51	7.98	8.62	8.91	9.13	8.04	7.55	9.60	8.35	8.99
兵庫県	1.53	2.55	2.80	4.41	6.68	7.59	6.21	7.57	6.28	5.37	7.18	6.29	6.64

(注) 肥満傾向児とは性別・年齢別・身長別標準体重から肥満度を求め、肥満度が20%以上の者である。

$$\text{肥満度} = (\text{実測体重} - \text{身長別標準体重}) / \text{身長別標準体重} \times 100(\%)$$

■男子

単位 (%)

区分	幼稚園	小学校						中学校			高等学校		
	5歳	6	7	8	9	10	11	12	13	14	15	16	17
全国	2.34	3.74	5.24	6.70	8.93	9.77	9.87	9.87	8.37	7.94	11.34	9.21	10.22
兵庫県	1.01	2.63	2.73	3.81	7.22	8.61	5.79	8.67	6.71	5.71	8.41	7.18	6.19

■女子

単位 (%)

区分	幼稚園	小学校						中学校			高等学校		
	5歳	6	7	8	9	10	11	12	13	14	15	16	17
全国	2.24	3.93	5.00	6.31	6.99	7.42	7.92	8.36	7.69	7.14	7.82	7.48	7.75
兵庫県	2.06	2.47	2.88	5.03	6.10	6.52	6.65	6.41	5.84	5.00	5.96	5.42	7.07

○ 痩身傾向児の出現率

■男女計

単位 (%)

区分	幼稚園	小学校						中学校			高等学校		
	5歳	6	7	8	9	10	11	12	13	14	15	16	17
全国	0.43	0.45	0.50	0.88	1.81	2.76	3.07	3.51	2.62	2.31	2.51	2.07	1.82
兵庫県	0.16	0.29	0.40	0.45	1.74	2.58	3.61	3.73	2.51	2.15	2.83	2.23	2.81

(注) 痩身傾向児とは性別・年齢別・身長別標準体重から肥満度を求め、肥満度が-20%以下の者である。

$$\text{肥満度} = (\text{実測体重} - \text{身長別標準体重}) / \text{身長別標準体重} \times 100(\%)$$

■男子

単位 (%)

区分	幼稚園	小学校						中学校			高等学校		
	5歳	6	7	8	9	10	11	12	13	14	15	16	17
全国	0.40	0.41	0.47	0.79	1.60	2.81	3.18	2.72	1.80	1.72	2.62	2.18	2.07
兵庫県	-	0.31	0.41	0.69	2.53	2.76	3.95	2.67	2.30	1.58	3.09	2.46	3.31

■女子

単位 (%)

区分	幼稚園	小学校						中学校			高等学校		
	5歳	6	7	8	9	10	11	12	13	14	15	16	17
全国	0.47	0.48	0.53	0.98	2.02	2.71	2.97	4.33	3.49	2.93	2.40	1.96	1.57
兵庫県	0.31	0.28	0.39	0.21	0.90	2.39	3.26	4.85	2.74	2.75	2.56	2.00	2.32

平成27年度学校保健統計（学校保健統計調査報告書）
発 育 と 健 康

平成28年1月発行

編集発行 兵庫県企画県民部統計課
神戸市中央区下山手通5-10-1
電話 (078) 362-4130（直通）

【兵庫県ホームページ：統計】

<http://web.pref.hyogo.lg.jp/stat/index.html>

★各種統計情報を提供しています。

【県民情報センター】

神戸市中央区下山手通4-16-3（兵庫県民会館4階）
電話 (078) 362-4190

★国、県、市町、団体等の各種統計資料を閲覧できます