

平成 26 年度学校保健統計調査報告書

発 育 と 健 康

平成 27 年3月

兵 庫 県

は じ め に

学校保健統計調査は、幼児、児童及び生徒の発育状態及び健康状態を明らかにすることを目的に、昭和 23 年度以降毎年度実施されている基幹統計調査です。

この報告書は、平成 26 年度に実施した学校保健統計調査の文部科学省速報値をもとに、兵庫県の結果をとりまとめたものです。

本書を、学校保健に関する基礎資料として、広くご活用いただければ幸いです。

最後に、この調査の実施に多大のご協力をいただきました調査実施校の皆さまに厚くお礼申し上げますとともに、今後とも一層のご協力をお願いいたします。

平成 27 年 3 月

兵庫県企画県民部統計課長

目 次

調査の概要	1
利用上の注意	2
調査結果の概要	3
I 幼児・児童・生徒の発育状態	3
1 身長・体重・座高の平均値及び標準偏差	3
2 親の世代(30年前)との比較	4
3 10年ごとの体位の推移	5
4 男女の体位差	7
5 年間発育量	8
II 幼児・児童・生徒の健康状態	9
1 むし歯(う歯)	10
2 裸眼視力	10
3 アトピー性皮膚炎	11
4 ぜん息	11
III 肥満傾向児及び痩身傾向児の出現率	
1 肥満傾向児の出現率	12
2 痩身傾向児の出現率	12
＜統計表＞	
1 発育状態の年次別推移(兵庫県)	13
2 年齢別疾病・異常被患率等(全国平均)	19
年齢別疾病・異常被患率等(兵庫県)	21
3 肥満・痩身傾向児の出現率	27

調査の概要

1 調査の目的

学校における幼児、児童及び生徒（以下「児童等」という。）の発育及び健康の状態を明らかにすることを目的とする。

2 調査の範囲・対象

- (1) 調査の範囲は、幼稚園、小学校、中学校、高等学校及び中等教育学校のうち文部科学大臣があらかじめ指定する学校（以下「調査実施校」という。）とする。
- (2) 調査の対象は、調査実施校に在籍する満5歳から17歳（平成26年4月1日現在）までの児童等から抽出する。

3 調査事項

- (1) 児童等の発育状態（身長、体重及び座高）
- (2) 児童等の健康状態（栄養状態、脊柱・胸部の疾病・異常の有無、視力、聴力、眼の疾病・異常の有無、耳鼻咽喉疾患・皮膚疾患の有無、歯・口腔の疾病・異常の有無、結核の有無、心臓の疾病・異常の有無、尿、寄生虫卵の有無、その他の疾病・異常の有無及び結核に関する検診の結果）

4 調査の実施時期及び方法

- (1) 調査は、学校保健安全法により4月から6月に実施される健康診断の結果に基づき実施する。
- (2) 調査の報告義務者は、調査実施校の長とする。
- (3) 調査系統は、次のとおりである。

文部科学大臣 — 都道府県知事 — 調査実施校の長

5 調査実施校と調査対象者の抽出方法

この調査における標本抽出の方法は、発育状態調査は層化二段無作為抽出法、健康状態調査は層化集落抽出法である。

抽出手順は、次のとおりである。

- (1) 県内の学校を児童生徒数が大きい方から小さい方へと並び替えて、通し番号をふる。
- (2) 通し番号順に児童生徒数を累積する。
- (3) 累積和に従い、各層の児童生徒数がほぼ等しくなるように、
幼稚園：4層 小学校：10層 中学校：6層 高等学校：5層 に層化する。
- (4) 兵庫県の割当学校数を層の数で割り、1層あたりの割当学校数を求める。
- (5) 各階層内で、調査実施校を単純無作為抽出する。
- (6) 健康状態調査については対象校の全生徒について、発育状態調査については抽出された学校から系統抽出により児童等を抽出する。

6 調査対象者数

学校種別	学校総数	調査実施校数	児童等総数(A)(人)	発育状態調査対象者数(B)(人)	全児童等に対する割合(B/A)	健康状態調査対象者数(C)(人)	全児童等に対する割合(C/A)
幼稚園(5歳児)	696園	50園	29,184	1,850	6.34%	3,518	12.05%
小学校	790校	64校	299,948	5,918	1.97%	38,410	12.81%
中学校	393校	44校	159,471	4,928	3.09%	24,063	15.09%
高等学校	214校	39校	145,768	3,208	2.20%	31,066	21.31%

○学校総数及び児童等総数は平成26年度学校基本調査結果による。

注1 学校総数には、中学校で中等教育学校(前期課程)、高等学校で中等教育学校(後期課程)がそれぞれ2校として含まれている。

注2 児童等総数には、中学校で中等教育学校(前期課程)、高等学校で中等教育学校(後期課程)の生徒数がそれぞれ含まれている。

注3 高等学校の学校総数及び児童等総数には通信制は含まれていない。

利用上の注意

- 1 年齢は、平成26年4月1日現在の満年齢である。
- 2 中学校には中等教育学校の前期課程、高等学校には中等教育学校の後期課程を含む。
- 3 この報告書は、文部科学省において集計された速報値をもとにとりまとめたものであり、後日、文部科学省から公表される数値が確定値となる。
- 4 本報告書の記号は次のように使う。
 - 「－」 …… 該当者がいない場合
 - 「0.0」 …… 計数が単位未満の場合
 - 「…」 …… 調査対象とならなかった場合
 - 「X」 …… 疾病・異常被患率等の標準誤差が5%以上、受検者数が100人（5歳児は50人）未満または回答校が1校以下のため統計数値を公表しない場合
- 5 文中の表、図、巻末の統計表等の数値については、単位未満を四捨五入するため、総数と内訳の合計が一致しない場合がある。

調査結果の概要

I 幼児・児童・生徒の発育状態

1 身長・体重・座高の平均値及び標準偏差

平成26年度の児童等の身長、体重、座高の全国及び本県の平均値及び標準偏差を年齢別にみると、下表のとおりである。(表1)

表1 身長・体重・座高の平均値及び標準偏差

区 分			身 長 (cm)				体 重 (kg)				座 高 (cm)			
			全国		兵庫県		全国		兵庫県		全国		兵庫県	
			平均	標準偏差	平均	標準偏差	平均	標準偏差	平均	標準偏差	平均	標準偏差	平均	標準偏差
男子	幼稚園	5歳	110.3	4.71	110.1	4.69	18.9	2.61	18.5	2.35	61.8	2.85	61.7	2.76
		6	116.5	4.91	116.4	4.88	21.3	3.35	21.3	3.31	64.8	2.88	64.9	2.82
	小学校	7	122.4	5.13	122.4	5.06	24.0	4.07	23.8	3.77	67.6	2.93	67.6	2.80
		8	128.0	5.44	127.9	5.65	27.0	5.10	26.7	5.13	70.2	3.08	70.1	3.10
		9	133.6	5.70	133.4	5.21	30.4	6.19	29.7	5.28	72.6	3.17	72.6	2.92
		10	138.9	6.18	138.4	5.87	34.0	7.37	33.4	6.58	74.9	3.33	74.8	3.18
		11	145.1	7.10	145.0	6.89	38.4	8.58	38.0	7.62	77.6	3.82	77.6	3.73
	中学校	12	152.5	7.95	152.0	7.67	44.0	9.78	42.5	8.97	81.3	4.48	80.9	4.22
		13	159.7	7.67	159.3	7.74	48.8	9.92	47.8	9.66	84.9	4.48	84.7	4.42
		14	165.1	6.71	164.4	7.04	53.9	9.79	52.9	9.25	88.1	4.00	87.8	4.12
	高等学校	15	168.3	5.95	168.0	5.88	58.9	10.55	58.2	9.97	90.4	3.43	90.4	3.20
		16	169.8	5.75	169.7	6.04	60.7	10.29	59.5	9.56	91.4	3.22	91.4	3.30
		17	170.7	5.80	170.4	5.48	62.6	10.31	62.5	11.29	92.0	3.16	91.8	3.01
	女子	幼稚園	5歳	109.5	4.69	109.5	4.77	18.5	2.53	18.4	2.48	61.3	2.81	61.5
6			115.5	4.88	115.2	4.81	20.8	3.21	20.4	2.95	64.4	2.83	64.4	2.65
小学校		7	121.5	5.16	121.5	5.04	23.4	3.85	23.3	3.77	67.2	2.92	67.2	2.85
		8	127.4	5.54	127.2	5.37	26.4	4.75	25.9	4.24	69.9	3.07	70.0	3.00
		9	133.4	6.11	133.4	5.86	29.8	5.74	29.6	5.37	72.6	3.41	72.6	3.27
		10	140.1	6.78	139.7	6.58	34.0	7.04	33.5	6.54	75.8	3.80	75.8	3.69
		11	146.8	6.62	146.5	6.57	39.0	7.76	38.4	7.30	79.3	3.90	79.0	3.76
中学校		12	151.8	5.89	151.5	6.11	43.6	7.89	43.0	7.72	82.1	3.57	81.8	3.68
		13	154.8	5.44	154.8	5.32	47.2	7.59	46.7	7.07	83.8	3.24	83.9	3.25
		14	156.4	5.31	156.3	5.38	50.0	7.57	49.6	7.31	84.9	3.05	84.8	3.03
高等学校		15	157.0	5.35	156.9	5.51	51.4	7.92	51.1	7.62	85.4	3.03	85.5	3.17
		16	157.6	5.45	157.5	5.30	52.4	7.88	52.1	7.44	85.7	3.00	85.7	2.76
		17	157.9	5.33	158.0	5.40	52.9	7.83	53.0	7.27	85.9	2.93	85.9	3.04

※「標準偏差」とはデータの散らばりの度合いを示す数値

2 親の世代（30年前）との比較

30年前の昭和59年度（親の世代）の県平均値と比べると、身長・体重・座高ともに男女共多くの年齢で増加している。

最も差が大きい年齢は、身長では男子12歳の2.4cm、女子9歳と11歳の0.9cm、体重では男子11歳の2.1kg、女子9歳の1.2kgである。（表2）

表2 体位の平成26年度県平均値と昭和59年度県平均値との差

区 分			身 長 (cm)		体 重 (kg)		座 高 (cm)	
			59年度	差	59年度	差	59年度	差
男子	幼稚園	5歳	110.5	-0.4	18.9	-0.4	62.5	-0.8
		6	116.3	0.1	21.0	0.3	65.2	-0.3
	小学校	7	122.6	-0.2	23.6	0.2	68.0	-0.4
		8	127.7	0.2	26.3	0.4	70.2	-0.1
		9	132.6	0.8	28.9	0.8	72.4	0.2
		10	137.8	0.6	32.5	0.9	74.6	0.2
		11	143.2	1.8	35.9	2.1	76.8	0.8
	中学校	12	149.6	2.4	41.0	1.5	79.9	1.0
		13	157.4	1.9	46.5	1.3	83.6	1.1
		14	163.1	1.3	51.8	1.1	86.8	1.0
	高等学校	15	167.4	0.6	57.5	0.7	89.4	1.0
		16	169.6	0.1	60.2	-0.7	90.5	0.9
		17	170.6	-0.2	61.3	1.2	91.1	0.7
女子	幼稚園	5歳	109.7	-0.2	18.4	0.0	62.0	-0.5
		6	115.9	-0.7	20.5	-0.1	65.1	-0.7
	小学校	7	121.2	0.3	22.8	0.5	67.4	-0.2
		8	126.4	0.8	25.4	0.5	69.7	0.3
		9	132.5	0.9	28.4	1.2	72.3	0.3
		10	139.3	0.4	33.1	0.4	75.4	0.4
		11	145.6	0.9	37.9	0.5	78.6	0.4
	中学校	12	151.3	0.2	42.6	0.4	81.9	-0.1
		13	154.6	0.2	46.4	0.3	83.6	0.3
		14	156.3	0.0	49.4	0.2	84.6	0.2
	高等学校	15	157.0	-0.1	51.4	-0.3	85.4	0.1
		16	157.9	-0.4	52.1	0.0	85.4	0.3
		17	158.2	-0.2	52.8	0.2	85.6	0.3

※ 「差」とは、平成26年度県平均値から昭和59年度県平均値を差し引いたもの

3 10年ごとの体位の推移

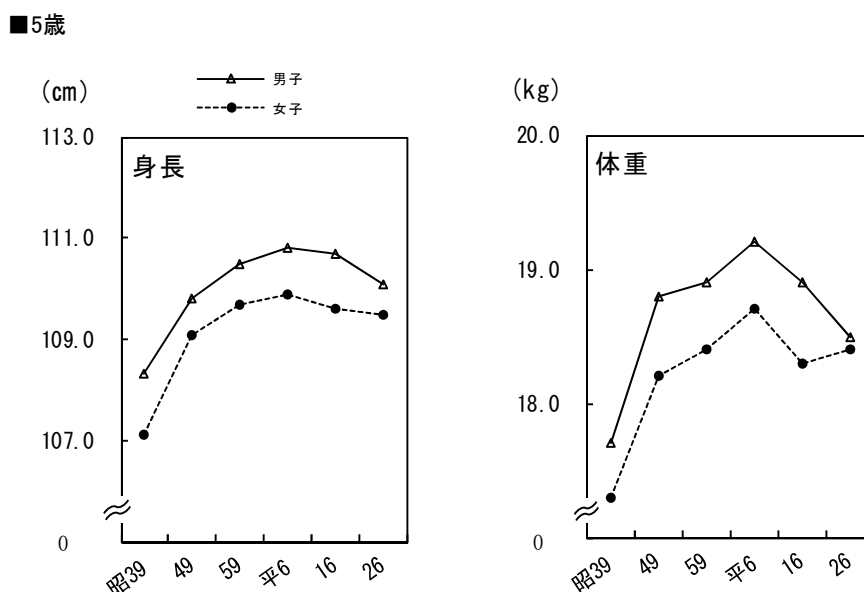
幼稚園、小学校、中学校及び高等学校の最終学年（5歳、11歳、14歳、17歳）の身長及び体重について、50年前（昭和39年度）から10年ごとに推移を見ると、身長、体重ともに50年前と比べるとすべての年齢で増加しているが、伸びは徐々に鈍化しており、直近の10年間を見ると減少傾向がうかがえる。（表3、図1）

- ① 身長は、50年前と比較して、11歳男子で6.3cm、11歳女子で6.0cmをはじめとして、すべての年齢で高くなっている。しかし、10年前と比較すると、男子は5歳で0.6cm、11歳で0.2cm、14歳で1.0cm、17歳で0.2cmと逆に減少しており、女子は11歳で0.2cm、17歳で0.4cmと伸びたが、5歳で0.1cm、14歳で0.2cmとわずかに減少している。
- ② 体重は、50年前と比較して、11歳と14歳の男子で6.0kg、11歳女子で5.2kgをはじめとして、すべての年齢で増加している。しかし、10年前と比較すると、男子は5歳で0.4kg、11歳で1.3kg、14歳で1.9kg、17歳で0.2kgと逆に減少しており、女子は、5歳と17歳で0.1kgとわずかに増加しているが、11歳で0.2kg、14歳で0.8kg減少している。

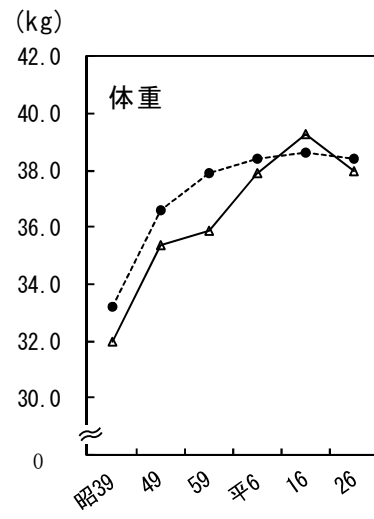
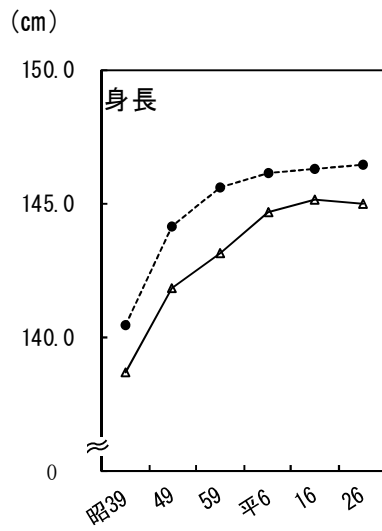
表3 体位の推移

区分		昭和39年度		昭和49年度		昭和59年度		平成6年度		平成16年度		平成26年度	
		男子	女子	男子	女子	男子	女子	男子	女子	男子	女子	男子	女子
身長 (cm)	5歳	108.3	107.1	109.8	109.1	110.5	109.7	110.8	109.9	110.7	109.6	110.1	109.5
	11	138.7	140.5	141.9	144.2	143.2	145.6	144.7	146.2	145.2	146.3	145.0	146.5
	14	158.3	152.9	162.3	155.3	163.1	156.3	164.7	157.0	165.4	156.5	164.4	156.3
	17	166.9	155.2	169.0	156.9	170.6	158.2	170.9	158.5	170.6	157.6	170.4	158.0
体重 (kg)	5歳	17.7	17.3	18.8	18.2	18.9	18.4	19.2	18.7	18.9	18.3	18.5	18.4
	11	32.0	33.2	35.4	36.6	35.9	37.9	37.9	38.4	39.3	38.6	38.0	38.4
	14	46.9	46.2	51.1	48.7	51.8	49.4	53.9	50.2	54.8	50.4	52.9	49.6
	17	56.8	51.5	60.1	52.3	61.3	52.8	61.6	52.8	62.7	52.9	62.5	53.0

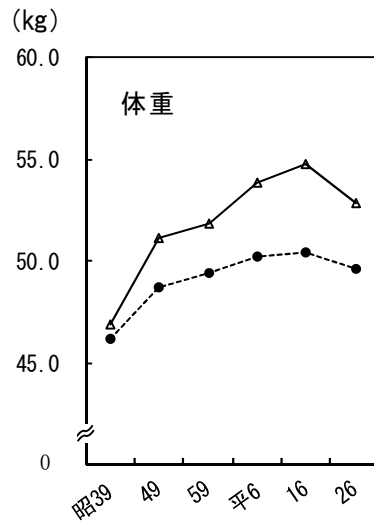
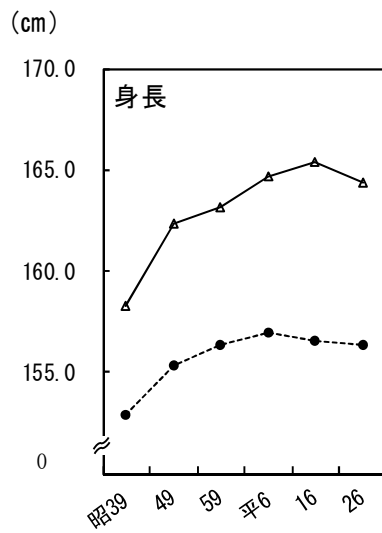
図1 年齢別の体位の推移



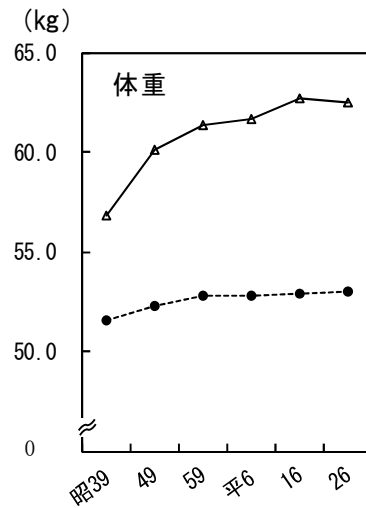
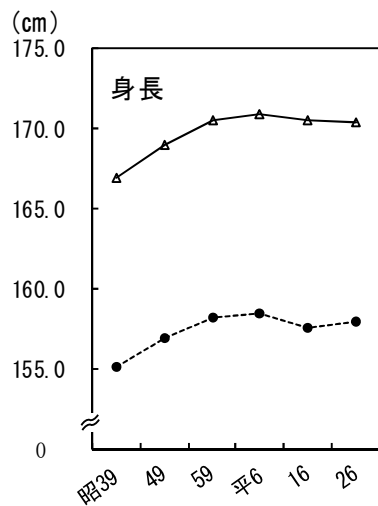
■ 11歳



■ 14歳



■ 17歳



4 男女の体位差

身長は、9歳は男子、女子とも同じで、10歳から11歳の間では女子が男子を上回っているが、それ以外では男子が女子を上回っている。

体重は、10歳から12歳の間では女子が男子を上回っているが、それ以外では男子が女子を上回っている。

座高は、9歳は男子、女子とも同じで、10歳から12歳の間では女子が男子を上回っているが、それ以外では男子が女子を上回っている。(図2、図3)

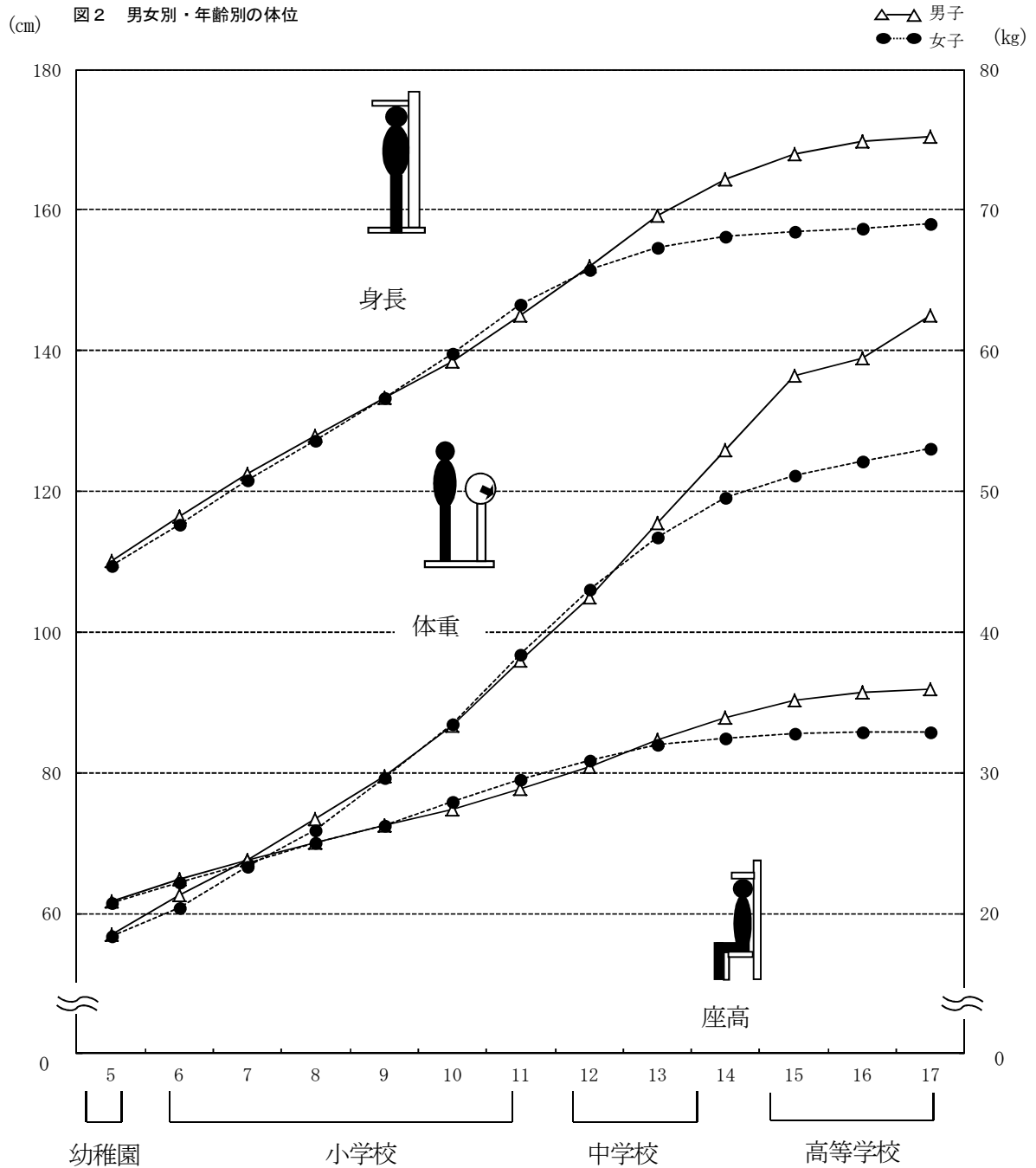
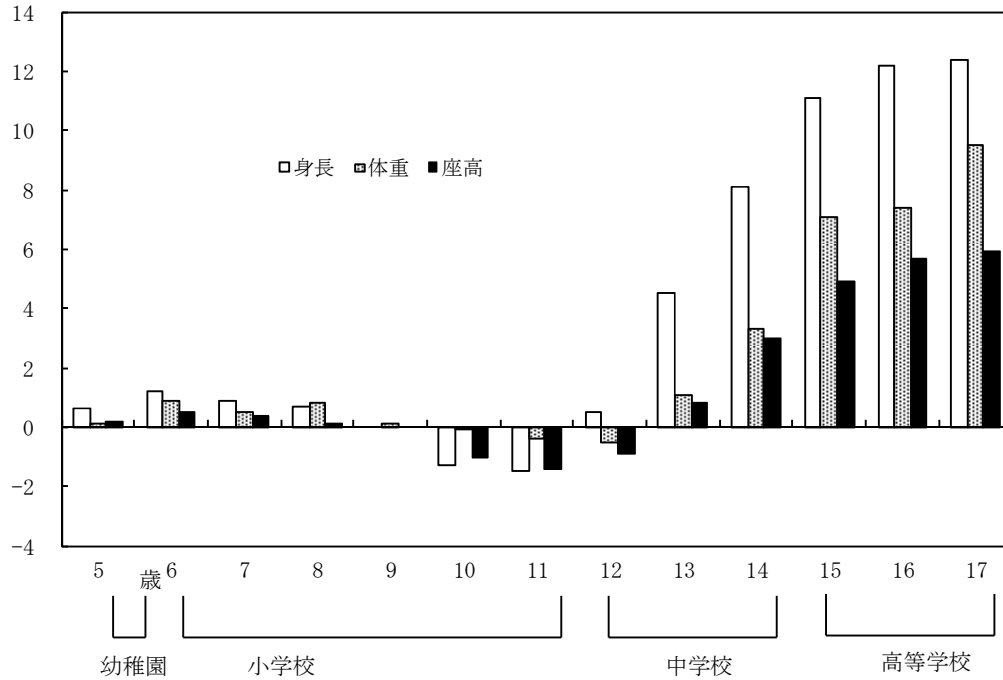


図3 年齢別男女の体位差 (男子-女子)
(cm、kg)



5 年間発育量

最も大きい年間発育量（本年度平均値から前年度1歳下の平均値を差し引いたもの）は、男子は身長、体重とも12歳～13歳（身長は7.4cm、体重は5.4kg増加）、女子は身長、体重とも10歳～11歳（身長は6.6cm、体重は5.2kg増加）である。（表4）

表4 年間発育量（平成25年度～平成26年度）

区分	男子			女子		
	身長 (cm)	体重 (kg)	座高 (cm)	身長 (cm)	体重 (kg)	座高 (cm)
5～6歳	5.7	2.4	2.6	5.9	2.5	2.9
6～7	6.0	2.9	2.7	6.2	2.7	2.8
7～8	5.5	2.9	2.4	5.4	2.5	2.5
8～9	5.1	3.0	2.2	5.9	3.4	2.5
9～10	4.8	3.2	2.1	6.5	4.2	3.0
10～11	6.3	4.6	2.8	6.6	5.2	3.4
11～12	7.1	4.6	3.5	5.1	4.7	2.8
12～13	7.4	5.4	4.0	3.0	3.6	2.1
13～14	5.0	4.7	3.0	1.7	2.8	1.3
14～15	3.3	4.8	2.8	0.0	1.4	0.7
15～16	1.8	1.3	1.5	0.7	1.7	0.4
16～17	0.5	2.1	0.5	0.6	0.6	0.3

II 幼児・児童・生徒の健康状態

平成26年度の幼稚園、小学校、中学校及び高等学校における幼児、児童及び生徒の主な疾病・異常の被患率等を学校種別に見ると、下記のとおりである。(表5)

表5 学校種別疾病・異常被患率

区 分		幼稚園			小学校			中学校			高等学校		
		計	男子	女子	計	男子	女子	計	男子	女子	計	男子	女子
(%)													
裸眼視力	計	X	X	X	29.5	26.2	33.0	56.2	49.6	63.0	X	X	X
	1.0未満0.7以上	X	X	X	9.9	8.6	11.3	8.9	9.0	8.7	X	X	X
	0.7未満0.3以上	X	X	X	11.0	10.1	12.0	19.3	20.0	18.6	X	X	X
	0.3 未 満	X	X	X	8.6	7.5	9.7	28.0	20.6	35.8	X	X	X
眼 の 疾 病 ・ 異 常		3.5	3.8	3.3	6.6	6.9	6.2	6.3	6.6	6.0	5.4	5.8	5.0
難 聴		0.6	0.4	0.9	0.3	0.3	0.4	0.2	0.2	0.3
咽 耳 疾 患		6.9	7.1	6.6	6.8	7.1	6.4	7.1	8.1	6.1	4.1	5.4	2.8
鼻 ・ 副 鼻 腔 疾 患		10.0	12.5	7.5	12.4	15.3	9.5	12.0	12.7	11.2	10.9	12.4	9.3
頭 鼻 口 腔 咽 喉 頭 疾 患 ・ 異 常		2.1	2.1	2.1	1.8	2.1	1.5	1.0	1.5	0.5	0.5	0.8	0.3
歯 ・ 口 腔	計	39.3	38.9	39.7	53.8	55.1	52.4	43.8	44.6	43.0	54.4	53.3	55.6
	むし歯(う歯) 処 置 完 了 者	15.2	15.3	15.1	28.0	28.1	27.8	25.6	25.0	26.2	32.8	30.2	35.4
	未処置歯のある者	24.1	23.6	24.6	25.9	27.0	24.7	18.2	19.6	16.8	21.6	23.1	20.2
	歯 列 ・ 咬 合	5.9	4.2	7.6	6.5	5.9	7.1	6.8	6.9	6.6	5.5	4.7	6.2
	顎 関 節	0.1	0.1	0.2	0.1	0.1	0.1	0.6	0.6	0.6	0.4	0.4	0.4
	歯 垢 の 状 態	0.2	0.3	0.2	2.8	3.1	2.5	6.5	8.2	4.8	3.4	4.4	2.4
	歯 肉 の 状 態	0.0	-	0.0	1.6	1.9	1.4	5.9	6.6	5.1	3.7	5.0	2.4
	そ の 他 の 疾 病 ・ 異 常	1.7	1.5	1.8	5.3	5.3	5.4	3.3	3.9	2.6	1.3	1.4	1.2
	(本)												
永久歯の1人当たり平均むし歯数等	計	1.0	0.9	1.0
	喪失歯数	0.0	0.0	0.0
	計	1.0	0.9	1.0
	むし歯 処 置 歯 数	0.7	0.6	0.7
未処置歯数	0.3	0.3	0.3	
栄 養 状 態		0.3	0.3	0.4	1.4	1.6	1.2	1.7	1.9	1.4	0.6	0.8	0.4
せ き 柱 ・ 胸 郭		0.3	0.1	0.4	0.4	0.3	0.5	1.7	0.8	2.6	0.6	0.6	0.7
疾 患 皮 膚	アトピー性皮膚炎	2.8	3.2	2.4	2.7	3.1	2.3	2.1	2.1	2.0	1.8	2.2	1.3
	その他の皮膚疾患	1.6	1.7	1.6	0.5	0.5	0.6	0.4	0.4	0.4	0.5	0.6	0.4
結 核		-	-	-	0.0	0.0	0.0	0.0	0.0	-
結核の精密検査の対象者		0.0	0.0	0.0	0.1	0.1	0.1
心 臓 の 疾 病 ・ 異 常		0.2	0.2	0.2	1.2	1.2	1.3	1.2	1.3	1.0	0.9	1.0	0.8
心 電 図 異 常		3.6	3.6	3.6	3.8	4.2	3.2	2.5	2.9	2.1
蛋 白 検 出 の 者		1.1	0.7	1.5	0.7	0.3	1.0	2.8	2.9	2.6	1.8	2.0	1.6
尿 糖 検 出 の 者		0.1	0.1	0.1	0.2	0.1	0.2	0.3	0.4	0.2
寄 生 虫 卵 保 有 者		-	-	-	0.0	0.0	0.1
疾 病 ・ 異 常	ぜ ん 息	1.0	1.1	0.9	3.4	4.0	2.7	3.3	4.1	2.5	1.5	1.6	1.5
	腎 臓 疾 患	0.0	-	0.0	0.2	0.2	0.1	0.2	0.3	0.2	0.2	0.2	0.2
	言 語 障 害	0.2	0.1	0.3	0.2	0.2	0.1	0.1	0.1	0.1	0.0	0.0	-
	そ の 他 の 疾 病 ・ 異 常	0.7	0.7	0.6	3.3	3.6	2.9	2.8	3.1	2.5	2.0	1.8	2.2

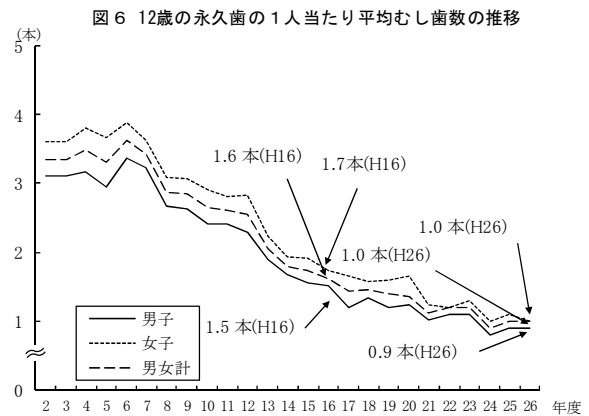
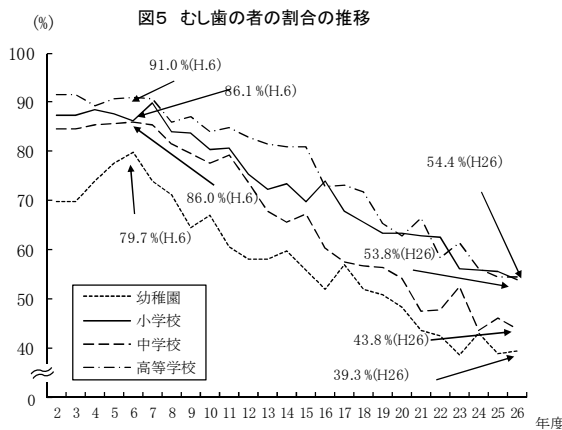
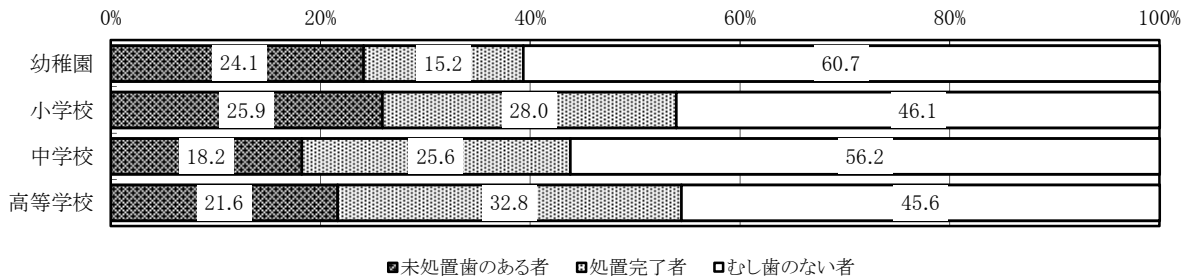
※「永久歯の1人当たり平均むし歯数等」は12歳(中学校1年生)のみの調査項目。

1 むし歯（う歯）

「むし歯（う歯）」のある者の割合（処置完了者を含む。）は、幼稚園 39.3%、小学校 53.8%、中学校 43.8%、高等学校 54.4%となっており、前年度と比べると、幼稚園、高等学校で増加し、小学校、中学校で減少している（平成25年度の割合 幼稚園 38.9%、小学校 55.4%、中学校 46.1%、高等学校 54.3%）。平成2年度には、70%台後半から90%の割合でむし歯があったが、平成6～7年度以降は、どの学校種別でも減少傾向にある。（図4～5）

12歳の永久歯の一人当たりの平均むし歯数は1.0本である。平成6年度に3.6本であったが、その後減少傾向である。また、10年前の平成16年度（1.6本）と比較すると0.6本減少している。（図6）

図4 むし歯の状況

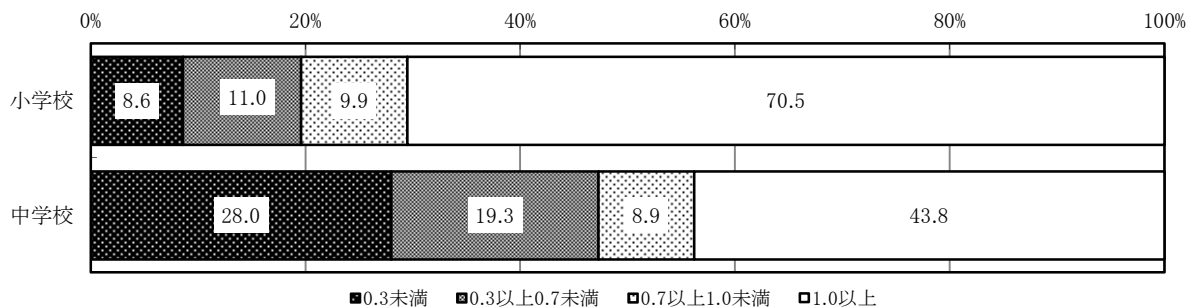


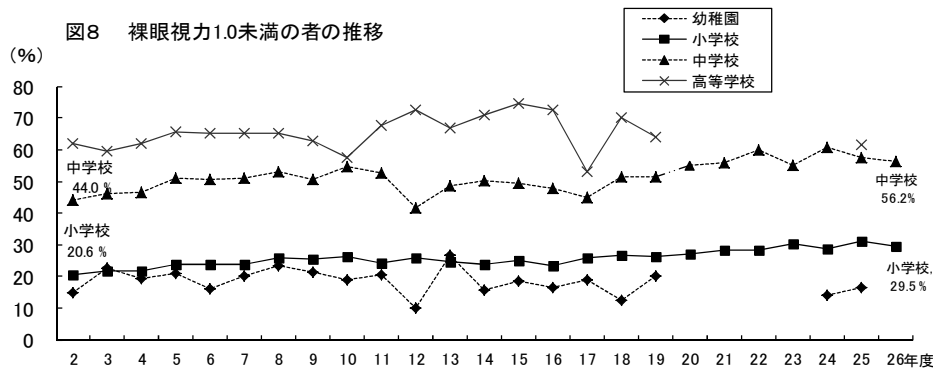
（注）平成17年度以前の健康状態調査は、調査対象人数が現行に比べて少ない（3割程度）ため、年度間の数値のばらつきが大きい傾向がある。以下「2 裸眼視力」から「4 ぜん息」までについて同じ。

2 裸眼視力

「裸眼視力1.0未満の者」の割合は、小学校 29.5%、中学校 56.2%、と、年齢が進むにつれて高くなっている。（図7、図8）

図7 視力の状況





(注) 裸眼視力については、視力を矯正している者(眼鏡等装着者)に対して、裸眼視力検査を省略した場合は、その学級全員(男女とも)を未受検者として取り扱うため、他の項目に比べて受検者数が少ない。

なお、幼稚園については受検者数が50人未満、高等学校については受検者数が100人未満の年度は統計数値を公表していない。

3 アトピー性皮膚炎(平成18年度から調査)

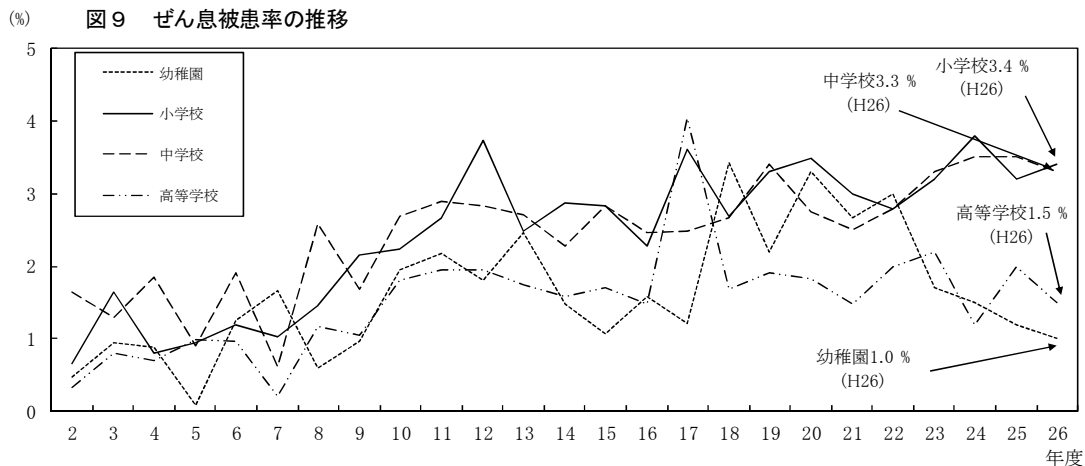
「アトピー性皮膚炎」の者の割合は、幼稚園2.8%、小学校2.7%、中学校2.1%、高等学校1.8%で、前年度に比べると、幼稚園では増加したが、小学校、中学校、高等学校では減少している。(表6)

表6 アトピー性皮膚炎被患率 (単位:%)

	幼稚園	小学校	中学校	高等学校
平成18年度	5.6	3.5	2.5	3.2
平成19年度	2.7	2.9	3.4	2.7
平成20年度	4.4	3.3	2.5	2.0
平成21年度	3.5	3.3	2.5	2.6
平成22年度	3.4	3.1	2.6	2.3
平成23年度	3.4	3.0	2.6	2.5
平成24年度	3.1	3.0	2.6	2.0
平成25年度	2.4	3.4	2.6	2.0
平成26年度	2.8	2.7	2.1	1.8

4 ぜん息

「ぜん息」の者の割合は、幼稚園1.0%、小学校3.4%、中学校3.3%、高等学校1.5%で、前年度と比べると幼稚園、中学校、高等学校では減少しているが、小学校では増加している。(平成25年度ぜん息被患率幼稚園1.2%、小学校3.2%、中学校3.5%、高等学校2.0%) (図9)



Ⅲ 肥満傾向児及び痩身傾向児の出現率

1 肥満傾向児の出現率

肥満傾向児の出現率は、男子は17歳で10.96%、15歳で10.23%と高く、女子は17歳が7.42%、12歳で7.01%と高くなっている。(図10)

男女合わせた全国の出現率と比較すると、すべての年齢で全国値を下回っている。

兵庫県では17歳の9.18%が最も高く、5歳の1.86%が最も低くなっている。

全国値との差が最も大きいのは10歳で、全国9.07%に対し6.46%と2.61ポイント下回っている。差が最も小さいのは17歳で、全国9.48%に対し9.18%と0.30ポイント下回っている。(図11)

図10 肥満傾向児の出現率(男女)

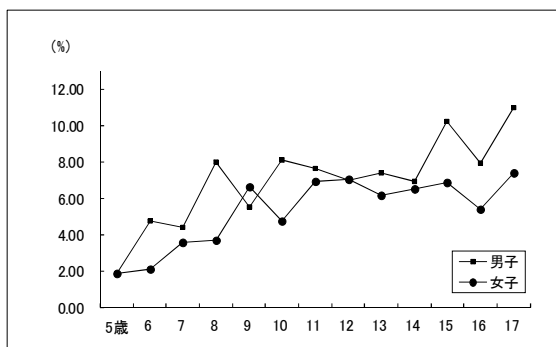
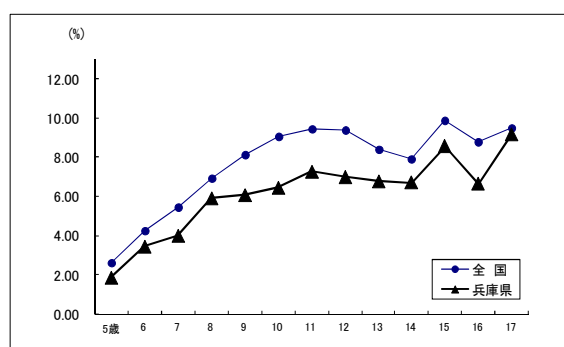


図11 肥満傾向児の出現率(合計)



(注) 肥満傾向児とは、性別・年齢別・身長別標準体重から肥満度を求め、肥満度が20%以上の者である。

$$\text{肥満度} = (\text{実測体重} - \text{身長別標準体重}) / \text{身長別標準体重} \times 100 (\%)$$

2 痩身傾向児の出現率

痩身傾向児の出現率は、男子は7歳から17歳で1%を超えており、11歳が3.68%で最も高くなっている。女子も9歳から15歳及び17歳で1%を超えており、13歳が3.84%で最も高くなっている。(図12)

男女合わせた全国の出現率と比較すると、5歳から7歳、11歳から13歳、16歳及び17歳で全国値を上回っている。(図13)

図12 痩身傾向児の出現率(男女)

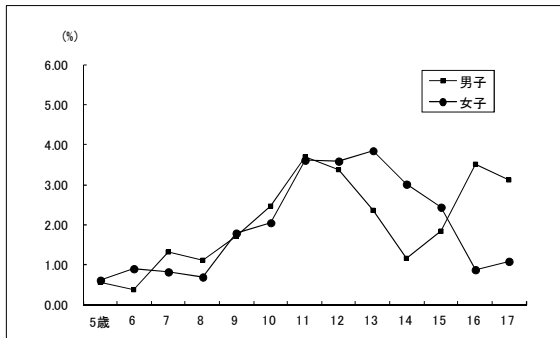
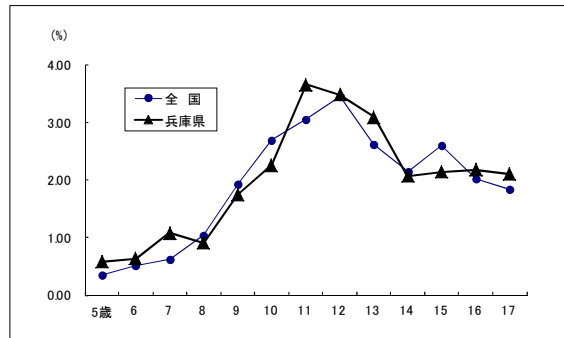


図13 痩身傾向児の出現率(合計)



(注) 痩身傾向児とは、性別・年齢別・身長別標準体重から肥満度を求め、肥満度が-20%以下の者である。

$$\text{肥満度} = (\text{実測体重} - \text{身長別標準体重}) / \text{身長別標準体重} \times 100 (\%)$$

1 発育状態の年次別推移

<統計表>

■身長

男子

区分	幼稚園			小学校				中学校			高等学校		
	5歳	6歳	7歳	8歳	9歳	10歳	11歳	12歳	13歳	14歳	15歳	16歳	17歳
昭和23年度	100.6	107.1	112.0	116.2	121.6	124.9	132.3	134.2	139.8	145.4	153.2	158.7	161.7
24	103.0	109.4	114.2	119.4	122.5	126.7	129.7	134.8	140.3	142.8	156.5	158.4	160.4
25	104.5	108.3	112.8	114.1	122.6	125.5	127.6	135.8	140.1	145.6	158.1	160.9	162.3
26	...	109.2	113.9	119.1	123.9	127.6	131.4	136.9	142.4	148.7	156.2	160.4	162.8
27	...	109.6	114.8	119.5	124.0	128.6	132.7	137.5	143.2	149.3	156.1	160.4	162.8
28	...	109.6	114.9	120.1	124.3	129.1	133.4	137.9	143.4	150.1	157.9	161.1	163.3
29	105.7	110.5	115.5	120.8	125.1	129.4	133.6	138.7	144.3	150.1	158.7	161.8	163.8
30	105.8	110.6	115.9	120.3	125.4	129.9	133.9	139.5	145.3	151.7	158.9	162.2	164.0
31	105.8	111.1	116.4	121.7	125.7	130.8	135.2	140.1	146.4	153.2	159.7	162.7	164.6
32	106.1	111.0	116.5	121.6	126.4	130.5	135.5	140.6	146.6	153.6	159.8	162.9	164.4
33	106.6	111.3	116.8	121.9	126.9	131.4	136.6	141.3	148.0	154.2	160.7	163.5	165.0
34	107.0	111.9	117.2	122.3	127.0	131.7	136.5	141.5	148.5	155.1	161.2	163.9	165.3
35	107.1	112.3	117.9	122.8	127.6	132.5	137.1	142.4	148.4	155.4	162.0	164.1	165.5
36	107.5	112.8	118.4	123.4	128.2	132.8	137.7	142.9	149.9	156.1	162.8	164.9	166.1
37	108.0	112.7	118.2	123.2	128.3	133.0	137.8	143.8	150.8	157.7	162.1	164.8	165.9
38	108.3	113.0	118.5	123.8	128.6	133.5	138.1	144.4	151.7	158.1	163.4	165.4	166.5
39	108.3	114.0	119.2	124.3	129.3	133.9	138.7	144.4	151.5	158.3	164.1	166.1	166.9
40	108.7	113.5	119.0	124.1	129.2	134.1	139.0	146.0	153.2	159.8	163.9	166.5	167.3
41	108.8	114.0	119.4	124.7	129.7	134.5	139.6	145.7	152.9	159.6	164.5	166.6	167.6
42	108.9	114.2	119.7	124.9	130.0	134.8	140.0	146.7	153.7	160.4	164.8	167.1	168.1
43	109.0	114.2	119.9	125.4	130.1	135.0	140.3	146.8	154.3	160.6	164.7	166.7	167.7
44	109.1	114.4	120.3	125.5	130.0	134.9	140.4	147.2	154.5	160.5	165.5	167.7	168.3
45	...	114.9	120.4	126.1	130.6	135.5	140.4	147.0	155.9	160.5
46	109.9	114.9	119.7	125.7	130.5	135.8	140.5	147.6	154.8	161.9	165.4	168.0	168.2
47	109.6	115.7	120.5	126.2	131.0	136.1	141.3	148.3	155.2	161.8	165.9	167.7	168.8
48	109.7	115.2	121.1	126.3	131.3	136.2	141.5	148.9	156.1	161.9	166.3	168.2	169.2
49	109.8	115.3	120.9	126.9	131.1	136.5	141.9	148.7	156.5	162.3	166.3	168.5	169.0
50	109.9	115.4	121.1	126.4	132.3	136.7	142.2	148.9	156.5	162.7	166.7	168.4	169.6
51	109.7	115.5	121.2	126.8	131.7	137.2	142.3	149.4	156.6	162.8	166.6	168.3	169.3
52	109.8	115.6	121.4	127.1	132.0	137.0	142.9	149.5	156.9	162.8	167.0	168.9	169.8
53	111.0	115.7	121.3	126.8	131.9	137.2	142.4	149.9	156.9	163.4	166.5	168.8	169.7
54	110.0	115.8	121.3	126.5	132.1	137.6	143.4	149.5	157.3	163.4	167.5	168.8	170.2
55	110.1	116.0	121.8	126.7	132.1	137.1	142.6	149.9	157.4	163.7	167.2	168.8	170.1
56	110.4	115.5	121.2	127.0	132.3	137.6	142.7	149.5	156.9	163.3	167.6	169.5	170.5
57	110.2	116.2	121.2	127.0	132.7	137.1	143.0	149.7	157.6	164.3	167.7	169.5	170.4
58	110.5	116.3	121.6	127.1	132.2	137.2	143.1	149.8	157.7	163.6	167.4	169.5	170.5
59	110.5	116.3	122.6	127.7	132.6	137.8	143.2	149.6	157.4	163.1	167.4	169.6	170.6
60	110.8	116.1	122.3	127.7	132.3	137.3	142.8	149.6	157.7	163.7	167.2	168.8	170.4
61	110.7	116.5	122.0	128.0	132.9	137.4	143.3	149.8	157.4	164.2	167.6	169.5	170.4
62	110.6	116.7	122.1	128.1	132.6	138.2	143.2	150.5	158.1	164.3	168.0	169.9	170.4
63	110.6	116.9	122.2	128.1	132.9	138.6	144.2	150.7	157.7	164.0	167.5	169.6	171.1
平成元年度	110.2	116.5	122.3	127.7	133.0	137.7	143.7	151.2	158.6	164.4	167.5	169.8	170.5
2	110.7	116.8	122.5	128.0	132.8	138.1	144.4	151.1	158.9	164.6	168.5	169.7	170.5
3	110.4	116.8	122.4	127.9	133.4	138.4	144.0	151.0	159.3	164.2	167.5	169.8	170.5
4	110.7	116.9	122.4	128.0	132.9	138.1	144.6	151.5	159.3	164.6	168.1	170.3	170.7
5	110.9	116.6	122.3	128.1	132.8	138.8	144.5	151.6	159.0	164.7	168.1	169.6	170.9
6	110.8	116.8	122.7	128.1	133.2	139.1	144.7	151.4	158.8	164.7	167.8	169.9	170.9
7	110.6	116.7	122.6	128.0	132.8	138.5	144.6	151.5	159.1	164.8	168.0	169.8	171.0
8	110.7	116.7	122.2	127.9	133.5	139.0	144.4	151.7	159.1	164.9	168.1	169.9	170.8
9	110.5	116.4	122.6	128.5	133.3	139.3	145.0	151.8	159.5	165.0	168.8	170.1	171.2
10	110.5	116.9	122.5	128.2	133.6	139.0	145.2	152.5	158.8	165.3	168.9	170.6	171.0
11	110.8	116.6	122.3	127.9	133.2	139.2	144.8	153.0	159.3	165.6	168.2	170.4	170.4
12	110.3	116.9	122.3	128.0	133.8	138.7	145.0	152.4	160.0	164.9	168.7	170.3	170.8
13	110.3	116.9	122.7	128.4	133.5	138.5	145.7	152.7	160.3	165.2	168.6	170.1	170.8
14	110.5	116.5	122.3	127.8	133.0	138.3	145.0	152.3	159.7	165.2	168.3	169.7	170.4
15	110.6	116.3	122.6	128.6	133.5	138.4	144.6	151.9	159.6	165.3	168.3	169.9	170.7
16	110.7	116.7	122.4	127.7	132.8	138.8	145.2	152.2	159.7	165.4	168.3	170.0	170.6
17	110.6	116.3	122.4	128.2	133.0	138.7	145.1	152.2	159.2	165.2	168.6	170.1	170.9
18	110.8	117.2	122.3	127.8	133.2	138.7	144.7	152.6	159.5	165.3	168.7	169.6	170.9
19	110.6	116.3	122.7	128.2	133.8	138.6	144.3	152.1	159.7	165.0	168.3	170.5	171.4
20	111.0	116.7	122.5	128.2	133.6	138.9	144.8	152.3	158.9	165.4	168.4	170.5	170.5
21	110.5	116.7	122.6	128.2	134.1	139.1	145.0	151.7	159.0	164.4	168.6	170.5	171.0
22	110.3	116.4	122.4	127.9	133.6	138.5	144.8	152.0	159.7	164.7	168.6	170.4	170.8
23	110.3	116.5	122.1	128.0	133.3	139.0	144.7	151.8	159.3	165.2	168.3	169.6	170.7
24	110.1	116.5	122.4	128.3	133.2	139.2	144.6	151.9	158.7	165.2	168.6	169.9	170.7
25	110.7	116.4	122.4	128.3	133.6	138.7	144.9	151.9	159.4	164.7	167.9	169.9	170.3
26	110.1	116.4	122.4	127.9	133.4	138.4	145.0	152.0	159.3	164.4	168.0	169.7	170.4

(注)・昭和26年度～昭和28年度の幼稚園については、調査されていない。

・昭和45年度の幼稚園と高等学校については、受検者が少なかったため非公表となっている。

(兵庫県)

女子

単位(cm)

区分	小学校							中学校			高等学校		
	幼稚園 5歳	6歳	7歳	8歳	9歳	10歳	11歳	12歳	13歳	14歳	15歳	16歳	17歳
昭和23年度	98.3	106.2	111.8	115.1	119.3	126.0	131.8	134.8	140.8	147.7	150.6	151.2	153.0
24	105.7	109.0	113.4	116.0	122.1	126.6	128.1	135.2	138.1	146.2	148.5	149.7	152.7
25	103.8	107.5	111.5	115.3	121.6	125.5	128.0	136.1	141.9	146.0	149.2	150.3	150.9
26	...	108.3	113.0	118.0	122.7	127.1	132.0	138.8	143.3	147.6	151.0	152.0	152.4
27	...	108.9	113.9	118.3	123.2	128.2	132.7	138.7	143.8	148.0	150.5	152.3	153.1
28	...	108.8	114.1	118.8	123.5	128.2	133.8	139.7	144.4	148.5	151.8	152.7	153.4
29	104.6	109.6	114.7	119.6	124.5	129.3	134.6	140.1	144.7	148.1	152.5	152.9	153.6
30	104.6	109.6	115.0	119.6	125.0	130.0	134.8	141.7	146.5	149.8	152.2	153.2	153.8
31	104.8	110.1	115.0	120.4	125.0	130.6	136.3	142.2	146.9	149.8	152.1	153.0	153.4
32	105.0	109.8	115.4	120.6	125.5	130.6	136.7	142.6	147.0	150.0	152.6	153.2	153.8
33	105.4	110.4	115.7	120.7	126.2	131.4	137.0	143.4	147.9	150.6	152.7	153.4	153.8
34	106.0	110.6	116.1	121.4	126.5	132.2	138.7	143.8	148.3	150.9	152.9	153.5	154.0
35	106.2	111.2	116.8	121.9	127.2	133.0	139.0	144.7	148.8	151.3	152.9	153.6	154.0
36	106.2	111.5	117.0	122.3	127.5	133.1	139.4	144.8	149.2	151.7	153.6	154.1	154.4
37	106.8	111.9	117.1	122.3	127.6	133.5	139.6	145.5	149.9	152.4	153.8	154.4	154.8
38	106.9	112.1	117.7	122.9	127.9	133.7	140.1	146.2	150.2	152.5	154.2	154.4	154.6
39	107.1	112.6	118.1	123.2	128.4	134.1	140.5	146.2	150.3	152.9	154.6	155.0	155.2
40	107.7	112.9	118.0	123.5	128.5	134.1	140.8	147.1	151.7	153.4	154.5	155.1	155.4
41	107.7	113.1	118.5	123.8	129.4	135.0	141.4	147.2	151.5	153.2	155.0	155.3	155.6
42	107.9	113.3	118.8	124.1	129.7	135.4	141.4	147.5	151.3	153.6	154.8	155.4	155.5
43	108.1	113.6	119.0	124.5	129.8	135.5	142.1	148.3	152.1	153.9	154.8	155.2	155.5
44	108.0	113.7	119.3	124.7	130.1	136.0	142.7	148.8	152.2	154.4	155.0	155.8	156.1
45	...	113.8	119.3	124.7	130.1	137.3	142.2	148.9	152.4	154.8
46	108.8	114.3	119.2	124.8	130.1	136.8	142.7	148.7	152.6	153.9	155.6	156.1	156.0
47	108.7	114.2	120.0	125.1	130.6	137.0	143.6	149.6	153.0	154.7	155.6	156.0	156.3
48	109.0	114.2	120.4	125.4	131.2	137.4	143.9	149.8	153.5	155.2	155.9	156.2	156.5
49	109.1	114.1	120.3	125.8	131.3	137.7	144.2	149.5	153.2	155.3	156.1	156.5	156.9
50	108.9	114.7	120.3	125.5	132.0	137.6	144.4	150.1	153.4	155.3	155.8	156.1	156.2
51	109.1	114.6	120.3	126.0	131.4	138.4	144.8	150.2	153.5	155.3	155.8	156.7	156.9
52	109.2	114.9	120.5	126.2	131.8	138.0	144.8	150.5	153.9	155.5	156.3	156.8	157.0
53	109.1	115.0	120.6	126.1	131.7	138.3	144.5	150.9	154.1	155.8	156.1	156.4	156.6
54	109.0	114.7	120.6	126.4	131.3	138.4	145.8	150.8	154.0	155.8	156.7	156.9	157.0
55	109.2	115.0	120.8	126.7	132.1	138.3	144.9	150.6	153.8	156.0	157.0	157.5	157.3
56	109.4	115.2	120.6	126.3	132.1	138.0	144.7	150.4	154.8	156.2	156.8	157.0	157.1
57	109.9	115.1	120.9	126.6	132.2	138.4	145.4	150.8	154.6	156.2	156.8	157.6	157.5
58	109.4	115.4	120.8	126.6	131.9	138.7	145.4	150.8	154.6	156.3	157.3	157.5	157.8
59	109.7	115.9	121.2	126.4	132.5	139.3	145.6	151.3	154.6	156.3	157.0	157.9	158.2
60	109.9	115.5	121.6	127.1	132.3	138.3	145.6	150.6	154.8	156.5	156.6	158.0	157.8
61	109.8	115.2	121.8	126.8	132.2	138.2	145.5	150.8	154.4	156.5	157.8	157.9	158.3
62	110.2	115.3	121.2	126.6	132.7	139.1	145.8	151.1	154.7	156.5	157.3	158.0	157.7
63	109.9	115.9	121.8	127.3	132.8	139.0	146.0	151.2	154.7	156.4	157.1	157.7	158.0
平成元年度	109.8	116.1	121.6	126.9	132.6	139.3	145.7	151.7	154.7	156.5	156.8	157.7	158.1
2	110.1	116.1	121.6	127.2	132.7	139.4	146.4	151.4	154.8	156.7	157.6	158.3	158.5
3	109.7	115.9	121.3	127.5	132.8	139.2	146.0	151.6	154.7	156.8	157.2	158.2	158.1
4	109.6	116.1	121.6	127.6	133.1	139.3	146.0	151.4	154.8	156.6	157.3	158.1	158.5
5	109.9	115.9	121.7	127.4	132.9	139.0	146.3	151.6	155.0	156.8	157.3	157.6	158.2
6	109.9	116.3	122.1	127.2	133.8	139.8	146.2	151.6	155.2	157.0	157.3	157.4	158.5
7	109.6	116.0	121.7	127.2	133.7	139.8	146.1	152.0	155.2	156.8	156.9	157.7	157.9
8	109.9	115.6	121.8	127.6	133.4	139.9	147.1	152.1	154.9	156.8	157.5	158.0	158.3
9	109.8	115.6	121.3	127.4	133.7	140.0	146.6	152.3	155.2	156.5	157.2	158.0	158.6
10	110.4	115.9	121.5	127.5	133.8	140.2	147.4	151.7	155.3	156.7	157.6	157.8	158.2
11	110.1	115.9	121.4	127.0	134.1	139.7	146.7	152.1	154.7	156.9	157.3	157.6	158.3
12	109.5	115.6	121.7	127.2	133.6	140.4	146.6	152.1	154.9	156.9	157.3	158.0	158.6
13	109.5	115.8	121.6	127.0	133.5	139.9	147.3	152.0	155.0	156.8	157.5	158.0	157.9
14	110.1	115.8	121.2	127.1	133.5	140.7	146.4	152.0	155.3	156.5	157.2	157.7	158.6
15	110.0	115.7	121.5	127.3	133.7	140.2	146.8	151.8	155.0	156.8	156.7	157.7	158.0
16	109.6	115.7	121.7	127.6	133.0	139.6	146.3	151.9	155.1	156.5	157.2	157.6	157.6
17	109.5	115.9	121.0	127.5	133.3	139.8	146.3	152.0	155.2	156.6	157.8	158.1	158.4
18	109.9	115.5	121.6	127.1	133.3	138.9	146.9	151.9	155.4	156.9	157.6	157.8	158.1
19	109.8	115.8	121.9	127.2	133.1	139.9	146.9	152.0	155.1	156.8	157.2	157.5	158.0
20	109.9	115.7	121.9	127.3	133.9	140.0	146.6	151.8	155.1	156.7	157.1	157.5	158.3
21	109.7	116.1	121.4	127.2	133.8	140.6	146.8	151.9	154.7	156.4	157.3	157.9	158.0
22	109.6	115.6	121.6	126.9	132.9	140.9	147.0	151.7	154.9	157.0	156.9	157.6	158.1
23	109.6	115.3	121.4	127.3	133.2	140.1	146.6	151.6	154.6	156.8	157.6	157.8	158.1
24	109.7	115.7	121.3	127.1	133.1	140.0	146.7	151.9	155.1	156.8	157.5	158.1	157.7
25	109.3	115.3	121.8	127.5	133.2	139.9	146.4	151.8	154.6	156.9	156.8	157.4	157.9
26	109.5	115.2	121.5	127.2	133.4	139.7	146.5	151.5	154.8	156.3	156.9	157.5	158.0

発育状態の年次別推移

■体重

男子

区分	幼稚園			小学校				中学校			高等学校		
	5歳	6歳	7歳	8歳	9歳	10歳	11歳	12歳	13歳	14歳	15歳	16歳	17歳
昭和23年度	21.6	18.8	19.6	20.8	24.3	25.4	28.9	32.0	32.7	40.0	43.2	49.8	53.0
24	18.0	18.6	21.1	22.6	24.3	26.4	28.5	32.0	35.4	39.8	45.4	48.9	51.3
25	17.5	18.5	20.2	22.3	24.1	26.0	27.7	31.1	35.1	37.6	42.6	47.8	50.6
26	…	18.7	20.5	22.5	24.4	26.6	28.6	31.8	35.4	40.1	47.0	50.9	53.9
27	…	18.7	20.7	22.7	24.6	26.9	29.1	32.2	36.5	40.3	46.6	50.8	53.5
28	…	18.6	20.8	22.9	24.8	27.1	29.6	32.2	35.8	41.0	47.9	51.4	53.8
29	17.4	18.7	20.6	22.8	24.9	27.1	29.4	32.7	36.9	41.5	48.1	51.7	54.2
30	17.3	18.8	20.8	22.8	25.1	27.2	29.7	33.1	37.4	42.5	48.6	52.0	54.3
31	17.4	18.9	20.7	23.0	24.9	27.7	30.4	33.8	38.3	43.7	49.7	53.2	55.2
32	17.4	18.6	20.8	23.0	25.2	27.3	30.3	33.9	38.2	44.1	49.8	53.1	55.1
33	17.5	18.9	20.9	23.1	25.4	27.7	30.4	34.4	39.4	44.3	50.4	53.8	55.8
34	17.5	19.0	21.0	23.2	25.4	28.0	30.7	34.0	39.5	44.9	50.7	54.0	56.0
35	17.6	19.1	21.1	23.3	25.6	28.3	31.1	34.7	39.0	45.1	51.4	54.1	56.3
36	17.7	19.3	21.5	23.6	25.9	28.5	31.4	35.0	40.2	45.3	51.9	54.8	56.5
37	17.8	19.4	21.3	23.6	26.0	28.5	31.4	35.7	40.9	46.7	51.3	54.8	56.6
38	18.0	19.4	21.4	23.7	26.1	28.8	31.8	35.7	41.5	46.9	52.1	54.7	56.9
39	17.7	19.6	21.7	24.0	26.4	29.1	32.0	36.1	41.4	46.9	52.3	55.4	56.8
40	18.0	19.7	21.8	24.3	26.6	29.3	32.4	37.2	42.6	48.4	52.8	55.5	57.4
41	18.0	19.7	22.0	24.5	26.9	29.8	32.9	37.0	42.4	47.9	53.1	56.0	57.7
42	18.0	19.9	22.2	24.6	27.2	30.0	33.3	38.0	43.5	49.1	53.4	56.3	58.1
43	18.1	19.8	22.2	24.7	27.3	30.2	33.8	38.2	43.5	49.0	53.3	55.9	57.6
44	18.3	20.0	22.1	24.9	27.5	30.3	33.7	38.3	43.7	49.1	54.4	57.0	58.3
45	…	20.0	23.1	25.5	27.5	31.1	35.0	38.8	46.3	49.8	…	…	…
46	18.7	20.8	22.3	25.1	28.0	30.8	34.2	38.9	44.5	50.2	54.6	58.3	59.2
47	18.5	20.5	22.6	25.4	28.0	31.2	34.6	39.9	44.8	50.4	55.2	57.6	59.6
48	18.5	20.2	22.8	25.4	28.2	31.4	35.1	40.1	45.4	50.4	55.0	57.6	59.2
49	18.8	20.4	22.7	25.7	28.5	31.6	35.4	40.1	45.5	51.1	55.3	57.8	60.1
50	18.7	20.4	23.0	25.4	28.7	31.7	35.4	40.0	45.6	51.0	55.7	58.5	59.6
51	18.6	20.5	23.0	25.7	28.6	31.9	35.5	40.6	45.7	51.5	55.5	57.9	59.1
52	18.6	20.6	23.1	25.6	28.8	31.7	35.7	40.6	46.0	51.4	55.9	58.6	59.8
53	18.8	20.5	23.0	25.7	28.6	31.8	35.4	40.9	46.1	51.6	56.0	58.6	60.0
54	18.6	20.6	23.0	25.9	28.6	32.6	36.1	41.1	46.3	52.3	56.1	58.5	60.5
55	18.8	20.8	23.2	25.4	28.6	32.0	36.2	41.3	46.5	52.2	56.8	59.0	61.2
56	18.8	20.6	23.0	25.7	28.8	32.4	35.7	40.5	45.8	51.6	56.8	59.1	60.5
57	18.7	20.8	23.0	25.8	29.2	31.7	36.0	41.0	46.7	52.8	57.7	59.2	60.7
58	19.0	21.1	23.2	26.1	28.6	32.1	36.3	41.1	47.0	52.3	56.7	59.4	61.6
59	18.9	21.0	23.6	26.3	28.9	32.5	35.9	41.0	46.5	51.8	57.5	60.2	61.3
60	19.1	21.0	23.5	26.3	28.8	32.3	35.8	41.1	47.1	52.6	57.4	59.5	61.9
61	19.2	21.0	23.5	26.8	29.4	32.1	36.3	41.6	46.8	52.7	56.9	60.1	61.3
62	19.0	21.2	23.4	26.6	29.6	32.9	36.5	42.1	47.2	53.1	57.7	60.4	61.2
63	19.0	21.2	23.8	26.7	29.3	33.2	37.2	42.2	47.0	52.5	57.0	60.3	62.5
平成元年度	18.8	21.2	23.8	26.7	30.0	32.7	37.0	42.9	47.9	53.4	57.8	59.7	61.4
2	19.2	21.4	23.9	26.9	29.8	33.0	37.5	42.4	47.8	53.6	58.4	59.7	61.6
3	19.2	21.5	23.9	26.6	30.4	33.2	37.4	42.9	49.0	52.9	57.9	60.7	61.2
4	19.2	21.4	23.8	27.2	30.0	33.2	37.5	43.1	48.8	53.8	58.6	60.9	62.1
5	19.3	21.3	24.1	27.1	29.8	34.0	38.0	43.0	48.3	53.3	58.5	60.7	62.7
6	19.2	21.2	24.0	26.6	30.1	33.6	37.9	43.0	48.0	53.9	58.3	60.9	61.6
7	19.2	21.6	24.3	27.4	29.8	34.1	38.1	43.4	48.6	54.1	58.3	60.0	62.1
8	19.1	21.6	24.1	27.6	30.9	34.2	38.5	43.5	48.9	53.9	58.4	60.8	62.5
9	19.1	21.5	23.9	27.7	30.5	34.5	38.8	43.5	49.0	54.3	59.0	60.8	62.8
10	18.8	21.7	24.1	26.9	30.7	34.4	38.5	44.4	48.5	54.9	60.2	61.9	62.5
11	19.1	21.4	24.1	27.4	30.3	34.9	38.8	45.2	49.1	54.7	58.2	60.0	60.9
12	18.8	21.6	23.9	27.1	31.0	33.9	38.7	44.9	49.4	54.0	59.6	61.0	62.3
13	18.7	21.5	24.2	27.1	30.2	33.9	39.6	44.5	50.2	55.0	58.7	61.2	62.1
14	18.9	21.3	23.8	27.0	30.2	33.7	38.0	44.4	49.8	54.5	59.7	61.8	63.2
15	18.9	21.2	24.2	27.5	30.4	33.8	38.9	44.0	49.8	54.9	59.1	61.8	63.2
16	18.9	21.4	23.8	27.0	29.9	34.0	39.3	44.0	48.9	54.8	58.8	60.6	62.7
17	18.8	21.3	23.9	27.1	30.2	33.6	38.6	43.9	48.6	54.5	59.6	61.2	63.5
18	18.9	21.5	23.8	26.7	30.2	33.6	38.0	44.5	48.8	54.5	59.7	60.6	64.2
19	18.9	21.1	23.9	27.3	30.6	33.8	38.4	44.1	49.0	54.0	59.3	61.9	63.6
20	18.9	21.3	23.7	27.0	30.3	33.8	37.2	43.4	48.6	54.3	59.2	61.5	62.6
21	18.9	21.2	23.6	26.6	30.4	34.0	37.6	43.2	47.7	53.7	59.5	61.2	64.0
22	18.5	21.0	23.9	26.8	29.9	33.5	37.8	42.8	48.1	52.9	58.6	60.9	62.6
23	18.8	21.0	23.4	26.3	29.8	33.6	36.9	42.7	47.9	53.6	58.9	60.1	63.6
24	18.8	21.1	23.6	26.8	29.8	33.6	37.1	43.1	47.6	53.8	58.9	60.1	62.8
25	18.9	20.9	23.8	26.7	30.2	33.4	37.9	42.4	48.2	53.4	58.2	60.4	62.1
26	18.5	21.3	23.8	26.7	29.7	33.4	38.0	42.5	47.8	52.9	58.2	59.5	62.5

(注)・昭和26年度～昭和28年度の幼稚園については、調査されていない。

・昭和45年度の幼稚園と高等学校については、受検者が少なかったため非公表となっている。

(兵庫県)

女子

単位(kg)

区分	幼稚園		小学校					中学校			高等学校		
	5歳	6歳	7歳	8歳	9歳	10歳	11歳	12歳	13歳	14歳	15歳	16歳	17歳
昭和23年度	20.1	17.5	19.4	21.5	22.9	25.7	28.8	33.0	37.2	40.4	46.0	47.0	51.1
24	17.6	18.3	19.4	21.3	23.2	25.4	27.3	32.5	35.4	39.8	44.4	47.1	49.5
25	16.7	17.6	19.6	21.6	23.5	25.3	27.8	32.1	36.3	39.7	45.6	46.6	47.2
26	...	18.2	19.8	21.9	23.8	26.2	29.0	32.7	37.0	41.0	46.0	48.0	49.5
27	...	18.2	20.1	21.9	24.2	26.6	29.4	33.3	37.7	41.9	45.7	48.4	49.6
28	...	18.6	20.2	21.9	24.4	26.9	29.9	33.6	37.5	42.0	46.2	48.5	49.4
29	16.8	18.2	20.0	22.2	24.6	26.9	30.2	34.2	38.2	42.1	46.0	48.5	49.8
30	16.8	18.3	20.2	22.2	24.7	27.4	30.5	35.0	39.6	43.3	46.6	48.6	49.7
31	16.8	18.5	20.2	22.4	24.7	27.7	31.2	35.9	40.6	44.2	47.1	48.9	50.0
32	16.9	18.2	20.3	22.5	24.8	27.4	31.4	36.2	40.6	44.3	47.2	49.0	49.7
33	17.0	18.5	20.5	22.6	25.1	28.1	31.7	36.6	41.2	44.8	47.5	49.1	50.3
34	17.0	18.4	20.5	22.7	25.2	28.2	32.2	36.6	41.4	45.2	47.6	49.4	50.1
35	17.2	18.7	20.7	22.9	25.5	28.6	32.7	37.5	41.8	45.4	47.7	49.5	50.1
36	17.1	18.9	20.8	23.0	25.6	28.7	32.8	37.4	41.8	45.2	47.6	49.4	50.4
37	17.3	18.9	20.8	23.1	25.5	29.0	32.9	38.0	42.5	45.8	48.2	49.6	50.3
38	17.3	18.8	20.9	23.2	25.7	28.9	33.1	38.2	42.6	46.0	48.0	49.6	50.4
39	17.3	18.9	21.1	23.5	26.1	29.1	33.2	38.3	42.9	46.2	48.4	49.9	51.5
40	17.5	19.3	21.1	23.7	26.5	29.3	33.8	38.9	44.0	46.6	48.6	50.4	51.3
41	17.6	19.2	21.5	23.8	26.8	30.1	34.3	39.2	44.0	46.8	49.1	50.4	51.3
42	17.6	19.4	21.6	24.0	27.0	30.2	34.2	39.4	43.9	47.1	49.3	50.7	51.1
43	17.7	19.5	21.7	24.3	27.1	30.3	35.8	40.4	44.4	47.4	49.5	50.9	51.4
44	17.8	19.6	21.9	24.5	27.2	31.0	35.2	40.7	44.9	47.8	49.7	50.7	51.8
45	...	19.7	22.2	24.4	27.2	31.8	35.8	40.4	45.3	49.1
46	18.2	20.0	22.0	24.6	25.6	31.7	36.0	40.5	45.0	47.9	50.5	51.1	52.0
47	18.0	19.9	22.3	24.7	27.7	31.5	36.2	41.7	45.8	48.5	50.3	51.8	52.0
48	18.2	19.7	22.5	25.0	27.9	31.9	36.3	41.9	45.9	48.8	50.7	51.9	52.0
49	18.2	19.9	22.3	25.2	28.0	32.0	36.6	41.6	45.8	48.7	50.8	51.5	52.3
50	18.2	20.0	22.4	24.9	28.8	31.8	36.6	41.7	45.6	48.8	50.0	51.2	51.6
51	18.3	20.0	22.5	25.3	28.3	32.4	37.0	42.0	45.9	48.9	50.6	51.8	52.2
52	18.2	20.0	22.5	25.3	28.4	32.1	37.2	42.2	45.8	48.7	50.8	51.7	51.6
53	18.2	20.2	22.5	25.2	28.2	32.1	36.4	42.3	46.2	48.7	51.0	51.5	52.1
54	18.1	20.0	22.6	25.5	28.2	32.5	37.6	42.6	46.3	48.6	50.6	51.7	51.5
55	18.3	20.3	22.6	25.7	28.3	32.2	36.7	41.8	45.9	49.4	51.3	52.4	52.3
56	18.4	20.2	22.4	25.2	28.5	31.7	36.2	41.9	46.3	48.7	51.6	52.6	52.2
57	18.6	20.4	22.8	25.4	28.7	32.5	37.3	42.4	46.5	49.2	51.4	52.6	52.5
58	18.4	20.6	22.7	25.6	28.4	32.3	37.4	42.7	46.6	48.8	50.9	51.4	52.1
59	18.4	20.5	22.8	25.4	28.4	33.1	37.9	42.6	46.4	49.4	51.4	52.1	52.8
60	18.7	20.4	23.0	25.8	28.5	32.3	37.2	43.0	46.7	49.4	51.6	53.0	53.0
61	18.6	20.4	23.2	25.7	28.6	32.4	37.9	42.8	46.7	49.4	51.9	52.4	53.0
62	18.8	20.6	22.9	25.7	29.2	33.2	37.8	43.2	46.7	49.3	51.6	52.8	52.2
63	18.6	20.9	23.1	26.1	29.3	33.3	37.8	43.5	46.8	49.5	51.4	52.4	52.7
平成元年度	18.6	20.9	23.2	26.2	29.2	33.4	37.9	43.5	46.8	49.1	51.0	52.2	52.6
2	18.7	21.0	23.3	26.3	29.3	33.0	38.6	43.0	47.2	50.1	51.9	52.7	52.7
3	18.7	20.8	23.0	26.4	29.3	33.0	38.5	43.5	46.9	49.9	52.9	53.0	52.6
4	18.7	21.0	23.3	26.5	29.8	33.6	38.1	43.1	47.4	50.3	51.8	52.3	52.7
5	18.9	21.0	23.7	26.5	29.6	33.4	39.1	43.9	47.2	50.2	52.5	53.0	54.0
6	18.7	21.0	23.4	26.3	29.9	33.9	38.4	43.3	47.3	50.2	51.8	52.3	52.8
7	18.7	21.2	23.6	26.8	30.4	34.2	39.1	44.3	47.7	50.4	52.0	53.1	53.3
8	18.8	21.0	23.7	26.9	30.1	34.2	39.4	44.1	47.9	50.3	52.7	53.4	53.2
9	18.8	21.0	23.4	26.6	30.3	34.1	38.9	44.1	47.5	49.9	51.7	52.6	52.7
10	18.9	21.1	23.5	26.9	30.7	34.6	39.6	44.0	47.9	50.6	52.4	53.1	53.6
11	18.8	21.2	23.5	26.7	30.8	33.9	39.3	44.4	47.2	50.9	52.1	52.0	53.2
12	18.5	21.0	23.6	26.3	30.2	34.3	38.6	44.0	48.0	50.3	52.3	52.6	53.4
13	18.4	20.8	23.3	26.5	30.1	33.7	39.3	44.1	47.9	50.5	51.6	53.1	52.2
14	18.8	20.8	23.4	26.7	30.2	34.9	38.8	44.2	48.0	49.9	51.8	53.1	53.8
15	18.7	20.9	23.6	26.4	30.1	34.2	39.2	44.3	47.9	50.5	51.5	53.7	53.6
16	18.3	20.9	23.4	26.7	29.8	34.2	38.6	43.5	47.5	50.4	52.5	52.8	52.9
17	18.5	20.8	23.1	26.7	29.5	33.6	38.5	43.9	47.1	50.5	53.1	52.6	53.2
18	18.4	20.7	23.2	26.1	29.5	32.5	38.2	44.1	47.5	50.0	52.2	53.3	53.2
19	18.5	20.9	23.4	26.2	29.6	33.7	38.9	43.7	46.8	50.3	52.3	52.8	53.3
20	18.6	20.8	23.5	26.2	29.7	33.6	38.2	43.6	46.8	50.0	51.9	52.4	53.0
21	18.6	20.8	23.3	26.0	29.9	33.9	38.8	42.7	46.0	49.4	51.5	52.0	52.5
22	18.3	20.7	23.4	25.9	29.2	34.5	38.3	43.2	46.4	49.4	51.0	51.6	52.9
23	18.4	20.4	23.0	26.1	29.4	33.7	37.9	42.9	46.2	49.5	51.8	52.3	52.9
24	18.5	20.7	23.1	25.9	29.3	33.6	38.5	43.2	47.1	50.1	51.0	52.1	52.3
25	18.3	20.6	23.4	26.2	29.3	33.2	38.3	43.1	46.8	49.7	50.4	52.4	52.9
26	18.4	20.8	23.3	25.9	29.6	33.5	38.4	43.0	46.7	49.6	51.1	52.1	53.0

发育状態の年次別推移

区分	男子												
	幼稚園	小学校						中学校			高等学校		
	5歳	6歳	7歳	8歳	9歳	10歳	11歳	12歳	13歳	14歳	15歳	16歳	17歳
昭和24年度	61.1	61.4	63.7	65.2	68.2	70.6	70.7	74.9	76.5	78.0	82.9	84.3	84.6
25	60.0	61.3	64.4	66.4	68.0	69.4	71.0	73.9	76.3	79.4	83.4	85.3	86.7
26	...	62.0	64.5	66.8	68.2	70.2	72.3	75.0	77.4	80.4	84.4	86.9	88.4
27	...	62.5	64.9	67.1	69.1	71.2	72.9	75.0	77.7	80.7	84.8	87.2	88.1
28	...	62.4	65.1	67.4	69.3	71.2	73.0	75.7	77.5	80.5	85.7	87.6	89.0
29	60.6	63.0	65.3	67.6	69.7	71.6	73.3	75.4	78.4	80.7	85.6	87.7	88.9
30	60.7	63.0	65.4	67.5	69.7	71.5	73.4	75.9	78.9	82.2	86.2	88.2	89.5
31	60.6	63.3	65.7	68.0	69.8	71.8	73.9	76.0	79.1	82.7	86.6	88.3	89.5
32	60.0	63.2	65.8	68.1	70.2	71.9	74.1	76.2	79.2	82.9	86.8	88.6	89.6
33	60.9	63.4	65.9	68.3	70.4	72.3	74.1	77.0	80.1	83.4	87.1	88.6	89.9
34	61.9	63.6	66.1	68.5	70.6	72.5	74.6	76.8	80.3	83.8	87.5	89.1	90.1
35	61.1	63.4	66.1	68.5	70.6	72.8	74.7	77.2	80.1	83.9	87.8	89.2	90.1
36	61.3	64.0	66.6	68.9	71.1	73.1	75.1	77.2	80.7	84.1	88.1	89.4	90.2
37	61.9	63.7	66.3	68.6	70.9	72.8	75.0	78.1	81.4	85.2	87.7	89.4	90.1
38	61.6	63.9	66.5	68.8	71.0	73.1	75.2	77.9	81.5	85.0	88.1	89.2	90.0
39	61.8	64.4	66.9	69.1	71.4	73.4	75.5	78.1	81.6	85.2	88.2	89.5	90.1
40	61.9	64.2	66.7	69.1	71.4	73.4	75.5	78.9	82.4	85.8	88.3	89.5	90.2
41	61.8	64.4	66.9	69.2	71.4	73.5	75.7	78.7	82.2	85.7	88.3	89.5	89.9
42	62.0	64.5	67.2	69.5	71.6	73.6	75.9	79.0	82.4	86.1	88.5	89.9	90.6
43	61.8	64.5	67.0	69.6	71.6	73.7	76.0	78.9	82.5	85.9	88.5	90.0	90.5
44	61.9	64.5	67.1	69.5	71.7	73.4	75.8	79.0	82.8	85.9	88.9	89.8	90.5
45	...	64.2	67.2	69.7	71.9	73.7	75.7	79.0	83.3	85.8
46	62.3	64.8	67.1	69.4	71.9	73.7	76.0	79.1	82.9	86.4	86.0	90.0	90.3
47	62.3	64.8	67.1	69.7	71.8	73.9	76.2	79.5	82.9	86.2	89.3	89.7	90.3
48	62.1	64.7	67.5	69.8	71.8	74.0	76.3	79.7	83.0	86.4	89.0	89.9	90.4
49	62.3	64.8	67.3	69.9	72.0	74.1	76.5	79.4	83.2	86.7	88.9	90.3	90.6
50	62.3	64.9	67.5	69.8	72.5	74.4	76.5	79.5	83.2	86.4	89.2	90.0	90.4
51	62.4	64.9	67.4	69.9	72.1	74.3	76.2	79.7	83.1	86.8	88.8	89.8	90.5
52	62.1	64.8	67.5	69.9	72.1	74.1	76.7	79.9	83.5	86.8	89.2	90.3	90.6
53	62.4	65.0	67.5	70.0	72.1	74.3	76.6	79.8	83.4	86.7	89.0	90.0	90.5
54	62.2	65.0	67.4	69.8	72.2	74.5	76.8	79.7	83.6	86.8	89.4	90.0	91.0
55	62.6	65.0	67.7	69.9	72.3	74.3	76.8	79.9	83.9	86.9	89.1	90.0	90.5
56	62.5	64.9	67.4	70.0	72.3	74.7	76.8	79.7	83.2	86.7	89.3	90.4	91.1
57	62.6	65.3	67.5	69.9	72.3	74.2	76.8	79.7	83.6	87.0	89.5	90.4	91.1
58	62.6	65.1	67.7	70.1	72.3	74.3	76.9	80.0	83.8	87.0	89.1	90.5	91.0
59	62.5	65.2	68.0	70.2	72.4	74.6	76.8	79.9	83.6	86.8	89.4	90.5	91.1
60	62.9	65.1	67.9	70.3	72.3	74.3	76.7	79.7	83.7	87.0	89.2	90.2	91.2
61	62.8	65.5	67.9	70.5	72.6	74.5	77.1	79.9	83.6	87.3	89.3	90.3	90.9
62	62.7	65.4	67.9	70.6	72.4	74.9	76.9	80.5	84.1	87.4	89.5	90.7	91.1
63	62.4	65.5	67.7	70.4	72.5	75.1	77.5	80.5	84.0	87.1	89.4	90.8	91.3
平成元年度	62.5	65.2	67.9	70.4	72.6	74.7	77.3	80.7	84.4	87.2	89.6	90.7	91.0
2	62.8	65.2	67.9	70.6	72.6	74.7	77.5	80.6	84.3	87.7	90.1	90.6	90.9
3	62.6	65.4	67.9	70.4	73.0	75.0	77.3	80.6	84.5	87.2	89.5	90.6	91.1
4	62.7	65.3	68.0	70.6	72.6	74.9	77.6	80.9	84.6	87.3	89.7	90.9	91.2
5	62.8	65.2	67.9	70.6	72.7	75.3	77.6	80.9	84.4	87.3	89.8	90.7	91.4
6	62.5	65.3	67.9	70.4	72.6	75.2	77.7	80.6	84.2	87.5	89.5	90.7	91.2
7	62.3	65.2	68.0	70.4	72.6	75.1	77.7	80.9	84.4	87.5	89.4	90.3	91.1
8	62.3	65.1	67.8	70.3	73.0	75.1	77.7	80.8	84.4	87.4	89.6	90.8	91.3
9	62.1	65.1	68.0	70.7	72.6	75.5	77.7	80.8	84.5	87.5	90.0	91.0	91.6
10	62.4	65.2	67.9	70.5	72.9	75.3	77.9	81.2	84.2	87.6	90.2	91.0	91.6
11	62.2	65.1	67.7	70.5	72.8	75.4	77.9	81.6	84.7	88.1	89.6	90.7	91.5
12	61.9	65.1	67.7	70.4	73.0	74.8	77.8	81.5	85.0	87.7	90.0	91.1	90.9
13	61.6	65.0	67.9	70.5	72.8	75.0	78.0	81.3	85.1	87.7	90.3	91.0	91.6
14	62.2	64.9	67.7	70.2	72.5	74.9	77.7	81.3	84.8	87.8	90.2	91.0	91.6
15	62.1	64.7	67.8	70.6	72.7	74.8	77.5	81.1	85.0	88.1	90.2	91.0	91.7
16	62.3	65.0	67.6	70.1	72.5	75.1	77.9	81.1	84.8	88.0	90.0	91.1	91.9
17	61.8	64.9	67.8	70.4	72.6	75.1	77.9	81.1	84.4	87.8	90.3	91.2	92.0
18	62.1	65.4	67.6	70.2	72.6	75.1	77.5	81.3	84.7	87.9	90.4	91.1	91.8
19	62.0	64.8	67.8	70.4	73.0	74.9	77.5	81.1	84.9	88.0	90.3	91.8	92.3
20	62.4	65.0	67.8	70.2	72.7	74.9	77.6	81.3	84.4	88.0	90.3	91.5	92.0
21	62.0	65.1	67.9	70.4	73.2	75.1	77.5	81.0	84.4	87.6	90.4	91.5	92.3
22	61.8	64.9	67.7	70.4	72.7	74.9	77.6	81.0	84.9	87.7	90.4	91.6	91.9
23	61.5	65.0	67.6	70.1	72.5	74.9	77.5	80.8	84.7	87.9	90.4	91.2	92.0
25	62.3	64.9	67.7	70.4	72.7	74.8	77.4	80.7	84.8	87.6	89.9	91.3	91.7
26	61.7	64.9	67.6	70.1	72.6	74.8	77.6	80.9	84.7	87.8	90.4	91.4	91.8

(注)・昭和26年度～昭和28年度の幼稚園については、調査されていない。

・昭和45年度の幼稚園と高等学校については、受検者が少なかったため非公表となっている。

(兵庫県)

女子

単位 (cm)

区分	幼稚園	小学校						中学校			高等学校		
	5歳	6歳	7歳	8歳	9歳	10歳	11歳	12歳	13歳	14歳	15歳	16歳	17歳
昭和24年度	59.9	61.7	63.3	65.0	68.7	71.5	72.5	74.3	76.4	77.8	83.2	83.9	84.8
25	59.1	60.9	64.1	66.2	68.2	70.4	72.8	74.6	77.5	79.2	82.4	83.5	83.8
26	...	61.6	64.1	66.3	68.4	70.6	72.7	76.1	78.9	81.1	83.4	84.1	84.6
27	...	62.1	64.5	66.6	68.9	71.0	73.4	76.1	79.1	81.5	83.7	84.4	84.5
28	...	62.1	64.8	67.0	68.0	71.2	73.8	76.4	78.8	81.1	83.6	84.3	84.6
29	60.0	62.5	65.1	67.4	69.5	71.7	74.3	76.9	79.1	81.4	83.8	84.5	84.8
30	60.1	62.5	65.1	67.2	69.7	71.9	74.2	77.8	80.6	82.4	84.1	84.7	84.9
31	60.2	62.8	65.2	67.7	69.6	72.1	74.9	77.9	80.8	82.5	84.0	84.6	84.7
32	60.1	62.6	65.4	67.8	70.0	72.3	74.9	78.3	80.7	82.6	84.3	84.8	85.0
33	60.3	62.9	65.5	67.8	70.3	72.8	75.4	78.9	81.4	83.2	84.0	84.4	84.7
34	60.6	63.0	65.8	68.2	70.5	73.1	76.2	79.0	81.7	83.2	84.3	84.9	85.0
35	60.7	63.0	65.8	68.2	70.7	73.4	76.4	79.7	81.9	83.5	84.6	85.1	85.1
36	60.5	63.5	66.1	68.6	71.0	73.6	76.7	79.6	82.2	83.2	84.8	85.1	85.3
37	61.2	63.3	65.8	68.2	70.8	73.5	76.5	80.3	82.7	84.4	84.9	85.1	85.0
38	60.8	63.5	66.1	68.4	70.8	73.5	76.7	80.2	82.2	84.0	85.1	85.3	85.3
39	61.3	63.8	66.3	68.6	71.0	73.7	76.9	80.1	82.6	84.2	85.0	85.2	85.2
40	61.2	63.8	66.2	68.8	71.2	73.6	77.0	80.7	83.2	84.3	85.3	85.5	85.4
41	61.1	63.9	66.4	68.8	71.4	74.1	77.2	80.6	83.2	84.4	84.8	85.1	85.0
42	61.2	64.2	66.6	69.2	71.6	74.1	77.1	80.6	82.9	84.2	84.7	85.1	85.2
43	61.3	64.1	66.6	69.3	71.6	74.2	77.5	80.7	83.0	84.2	85.2	85.4	85.4
44	61.4	64.0	66.7	69.1	71.5	74.3	77.6	81.0	83.2	84.3	85.0	85.2	85.4
45	...	66.7	66.7	68.9	71.3	74.7	77.2	81.2	83.3	84.9
46	61.7	64.2	66.5	69.0	71.8	74.5	77.5	80.9	83.5	84.4	83.5	85.0	86.5
47	61.6	64.2	66.8	69.0	71.6	74.5	77.9	81.4	83.2	84.4	84.9	85.0	84.9
48	61.6	64.2	67.1	69.4	71.8	74.6	77.9	81.4	83.3	84.4	84.9	85.0	84.7
49	62.1	64.3	66.9	69.6	71.9	75.0	78.1	81.1	83.3	84.4	85.1	85.0	85.1
50	61.7	64.5	67.1	69.4	72.2	74.9	78.1	81.4	83.1	84.2	85.1	85.0	85.0
51	62.0	64.4	66.9	69.5	71.9	75.0	78.2	81.3	83.2	84.3	84.8	85.1	85.1
52	61.8	64.4	67.0	69.5	72.1	74.8	78.3	81.5	83.4	84.2	85.1	85.2	85.2
53	61.9	64.6	67.0	69.4	71.9	74.9	78.0	81.4	83.3	84.1	85.0	85.0	85.1
54	61.5	64.4	67.0	69.7	71.9	75.1	78.5	81.5	83.2	84.2	85.1	85.1	84.8
55	62.1	64.6	67.3	69.9	72.3	75.0	78.2	81.4	83.5	84.5	85.1	85.0	85.1
56	61.8	64.5	67.2	69.6	72.2	74.8	78.0	81.4	83.5	84.4	85.0	85.2	84.9
57	62.1	64.6	67.3	69.8	72.0	74.9	78.5	81.6	83.5	84.3	85.2	85.3	85.2
58	62.1	64.7	67.2	69.7	72.3	75.3	78.4	81.6	83.6	84.5	85.1	85.0	85.1
59	62.0	65.1	67.4	69.7	72.3	75.4	78.6	81.9	83.6	84.6	85.4	85.4	85.6
60	62.3	64.8	67.6	70.1	72.2	75.2	78.4	81.6	83.6	84.4	85.2	85.7	85.3
61	62.2	64.7	67.6	69.9	72.4	75.0	78.6	81.5	83.6	84.6	85.3	85.2	85.3
62	62.4	64.7	67.4	69.7	72.7	75.4	78.7	81.9	83.6	84.7	85.3	85.7	85.3
63	61.9	65.0	67.6	70.1	72.4	75.4	78.8	81.7	83.6	84.6	85.1	85.5	85.5
平成元年	62.2	65.1	67.5	70.0	72.6	75.6	78.6	82.1	83.7	84.6	85.3	85.4	85.3
2	62.2	64.8	67.5	70.1	72.5	75.5	78.9	81.9	83.6	84.7	85.7	85.7	85.5
3	61.9	64.8	67.4	70.3	72.7	75.6	79.1	82.0	83.5	84.9	85.1	85.5	85.4
4	62.0	64.9	67.5	70.2	72.8	75.7	79.0	81.8	83.7	84.7	85.5	85.6	85.9
5	62.1	65.0	67.6	70.4	72.8	75.5	79.3	82.0	83.7	84.6	85.3	85.5	85.7
6	62.0	65.1	67.5	70.0	73.2	75.9	79.0	81.8	83.9	84.8	85.1	85.0	85.7
7	61.9	64.8	67.6	70.2	73.1	76.2	79.4	82.3	84.0	84.9	85.1	85.3	85.5
8	62.0	64.7	67.7	70.3	72.9	76.1	79.6	82.3	83.7	84.7	85.2	85.7	85.7
9	61.8	64.7	67.4	70.4	73.2	76.0	79.2	82.1	83.9	84.7	85.3	85.5	85.8
10	62.1	64.8	67.7	70.2	73.2	76.2	79.7	82.0	84.0	84.7	85.3	85.4	85.5
11	61.8	64.8	67.4	70.1	73.3	76.0	79.3	82.4	83.6	84.8	85.3	85.4	85.4
12	61.7	64.7	67.5	70.0	73.0	75.9	79.1	82.3	83.8	84.8	85.2	85.4	85.7
13	61.3	64.7	67.4	69.8	72.8	75.8	79.5	82.0	83.5	84.6	85.4	85.6	85.5
14	62.1	64.5	67.2	70.2	72.9	76.2	79.2	82.2	83.9	84.8	85.6	85.6	85.9
15	61.9	64.6	67.5	70.0	72.9	76.0	79.4	82.0	83.7	84.8	85.0	85.6	85.7
16	61.6	64.5	67.4	70.2	72.6	75.8	79.0	82.0	83.6	84.7	85.3	85.6	85.5
17	61.4	64.7	67.1	70.3	72.7	75.8	79.2	82.2	83.6	84.8	85.5	85.8	85.9
18	61.7	64.7	67.5	70.0	72.8	75.3	79.2	82.1	84.0	85.0	85.6	85.8	85.8
19	61.5	64.7	67.5	70.1	72.5	75.8	79.2	82.1	83.7	84.9	85.5	85.6	85.6
20	61.7	64.6	67.5	70.0	73.0	75.7	79.2	82.1	83.8	84.9	85.4	85.6	86.0
21	61.5	64.8	67.3	70.1	73.1	76.1	79.3	82.2	83.4	84.8	85.5	85.8	85.7
22	61.5	64.7	67.4	69.8	72.6	76.4	79.3	81.9	83.8	84.9	85.2	85.5	85.7
23	61.2	64.4	67.3	69.9	72.6	75.8	79.0	81.9	83.6	84.9	85.7	85.6	86.0
25	61.5	64.4	67.5	70.1	72.8	75.6	79.0	81.8	83.5	84.8	85.3	85.6	86.1
26	61.5	64.4	67.2	70.0	72.6	75.8	79.0	81.8	83.9	84.8	85.5	85.7	85.9

2 年 齢 別 疾 病 ・

区 分	計	裸 眼 視 力								裸 眼 視 力			眼 の 疾 病 ・ 異 常	難 聴	耳 鼻 咽 頭			歯 ・ 口 腔									
		視力非矯正者の裸眼視力				視力矯正者の裸眼視力				計	1.0 未 満	0.7 未 満			0.3 未 満	耳 疾 患	鼻 疾 患	咽 頭 疾 患	むし歯(う歯)		歯 列 の 異 常	顎 関 節 の 異 常	歯 垢 の 状 態	歯 肉 の 状 態			
		1.0 以 上	1.0 未 満	0.7 未 満	0.3 未 満	1.0 以 上	1.0 未 満	0.7 未 満	0.3 未 満										計	処 置 者					未 処 置 者		
		1.0 以 上	0.7 以 上	0.3 以 上	1.0 以 上	0.7 以 上	0.3 以 上																				
小 学 校	幼稚園	5 歳	100.00	73.15	17.20	7.42	0.81	0.32	0.35	0.59	0.16	26.53	17.55	8.01	0.97	1.76	...	2.27	3.13	1.74	38.46	15.68	22.78	3.50	0.12	0.91	0.17
	計	6 歳	100.00	69.21	9.97	8.94	3.31	0.64	0.75	2.35	4.83	30.16	10.72	11.29	8.14	5.24	0.53	5.70	12.31	1.50	52.54	26.23	26.30	4.29	0.10	3.12	1.96
		7 歳	100.00	81.43	11.81	4.54	0.67	0.34	0.39	0.52	0.29	18.23	12.20	5.06	0.96	5.59	0.61	9.10	13.81	2.26	47.34	19.03	28.31	2.62	0.05	1.34	0.66
	校	8 歳	100.00	78.30	10.53	6.78	1.92	0.46	0.52	0.80	0.69	21.24	11.05	7.58	2.61	4.69	0.54	6.16	11.68	1.72	54.36	25.26	29.11	3.84	0.06	2.46	1.28
		9 歳	100.00	72.53	10.17	9.18	3.37	0.55	0.60	1.48	2.12	26.92	10.77	10.66	5.49	5.14	0.54	5.47	12.02	1.45	59.19	29.68	29.52	4.82	0.10	3.54	1.93
		10 歳	100.00	66.30	9.80	10.77	4.37	0.66	0.80	2.45	4.84	33.04	10.60	13.23	9.21	5.88	...	5.11	13.07	1.40	59.84	31.58	28.26	4.65	0.11	3.48	2.16
		11 歳	100.00	60.92	9.01	11.18	4.95	0.77	0.95	3.81	8.41	38.31	9.96	14.99	13.36	5.24	0.43	4.75	12.61	1.17	52.57	28.36	24.21	4.78	0.12	3.95	2.74
		計	100.00	56.71	8.59	11.02	4.50	1.01	1.20	4.86	12.10	42.28	9.79	15.88	16.60	4.93	...	3.75	10.74	1.03	42.52	23.61	18.91	4.98	0.14	3.88	2.92
	中 学 校	12 歳	100.00	46.20	9.81	10.88	5.59	0.76	1.50	5.87	19.38	53.04	11.31	16.75	24.97	5.32	0.36	4.00	11.21	0.67	42.37	23.83	18.54	5.09	0.36	5.21	4.61
		13 歳	100.00	50.41	10.15	10.87	5.21	0.68	1.31	5.18	16.21	48.92	11.46	16.05	21.41	5.72	0.38	5.27	12.47	0.81	39.65	22.59	17.06	5.07	0.31	4.59	3.84
		14 歳	100.00	45.06	10.03	11.07	5.93	1.00	1.73	6.13	19.03	53.93	11.77	17.20	24.97	5.36	...	3.81	11.07	0.75	41.61	23.30	18.31	5.03	0.35	5.51	4.91
		15 歳	100.00	43.17	9.27	10.69	5.63	0.61	1.46	6.31	22.86	56.21	10.72	17.00	28.49	4.89	0.35	2.93	10.11	0.47	45.82	25.57	20.24	5.16	0.42	5.51	5.09
		計	100.00	35.45	9.72	9.93	7.01	1.66	1.81	5.60	28.82	62.89	11.53	15.52	35.84	3.76	0.26	2.05	8.72	0.54	53.08	30.45	22.63	3.95	0.46	4.88	4.44
	高 等 学 校	16 歳	100.00	35.39	10.48	10.41	8.96	1.41	1.47	4.81	27.06	63.19	11.95	15.22	36.02	3.92	0.25	2.75	10.14	0.53	48.42	27.97	20.46	3.91	0.42	4.58	4.02
		17 歳	100.00	35.54	9.13	9.74	6.31	1.89	1.92	6.44	29.05	62.58	11.04	16.18	35.35	3.72	...	1.76	8.13	0.55	53.47	30.71	22.76	3.99	0.47	5.08	4.66
		計	100.00	35.42	9.50	9.56	5.48	1.69	2.09	5.59	30.68	62.89	11.59	15.15	36.16	3.63	0.28	1.59	7.82	0.55	57.61	32.81	24.81	3.96	0.50	5.00	4.64
	男	幼稚園	5 歳	100.00	74.83	16.57	6.18	1.18	0.30	0.22	0.57	0.16	24.87	16.79	6.75	1.34	1.94	...	2.33	3.74	2.06	39.66	16.21	23.44	3.28	0.15	0.97
計		6 歳	100.00	72.30	9.05	8.15	3.04	0.58	0.69	2.08	4.10	27.12	11.74	10.23	7.14	5.67	0.46	5.89	15.20	1.62	54.23	26.84	27.38	4.00	0.09	3.59	2.25
		7 歳	100.00	82.56	11.06	4.20	0.69	0.32	0.35	0.50	0.32	17.12	11.42	4.70	1.01	5.94	0.62	9.08	16.75	2.45	48.48	19.35	29.13	2.24	0.05	1.34	0.64
校		8 歳	100.00	80.06	9.65	6.14	1.90	0.43	0.50	0.68	0.65	19.51	10.15	6.82	2.55	5.04	0.46	6.20	14.53	1.95	55.74	25.78	29.96	3.52	0.05	2.64	1.31
		9 歳	100.00	75.24	9.05	8.22	3.23	0.52	0.53	1.34	1.86	24.24	9.57	9.56	5.10	5.50	0.42	5.45	14.95	1.52	60.06	29.74	30.32	4.58	0.11	3.95	2.10
		10 歳	100.00	70.25	8.58	9.58	3.83	0.57	0.72	2.17	4.30	29.18	9.30	11.75	8.13	6.44	...	5.36	16.09	1.45	62.07	32.30	29.77	4.41	0.10	4.10	2.52
		11 歳	100.00	65.53	8.13	10.17	4.31	0.62	0.92	3.35	6.97	33.85	9.05	13.51	11.29	5.64	0.35	5.10	15.86	1.28	55.29	29.57	25.72	4.55	0.10	4.73	3.27
		計	100.00	61.00	7.93	10.43	4.17	0.98	1.09	4.30	10.10	38.02	9.02	14.74	14.26	5.48	...	4.27	13.10	1.12	44.30	24.43	19.87	4.70	0.11	4.70	3.53
中 学 校		12 歳	100.00	51.03	9.89	10.81	5.41	0.72	1.32	5.12	15.71	48.25	11.20	15.93	21.12	6.02	0.34	4.72	13.03	0.72	40.92	22.38	18.54	4.88	0.30	6.41	5.56
		13 歳	100.00	54.99	10.17	10.23	5.07	0.70	1.06	4.69	13.09	44.31	11.23	14.92	18.16	6.44	0.39	6.14	14.93	0.90	38.63	21.54	17.09	4.93	0.29	5.69	4.66
		14 歳	100.00	49.92	10.28	10.83	5.81	0.88	1.61	5.29	15.38	49.19	11.89	16.12	21.19	6.05	...	4.51	12.89	0.81	39.89	21.82	18.06	4.83	0.29	6.67	5.80
		15 歳	100.00	48.20	9.22	11.36	5.35	0.59	1.28	5.38	18.62	51.21	10.50	16.74	23.97	5.57	0.30	3.53	11.28	0.47	44.20	23.76	20.44	4.90	0.33	6.86	6.21
		計	100.00	38.81	10.16	10.66	8.22	1.26	1.41	4.79	24.70	59.93	11.57	15.45	32.92	4.20	0.24	2.56	9.38	0.59	51.05	28.11	22.94	3.56	0.38	5.65	5.29
高 等 学 校		16 歳	100.00	37.43	11.14	11.42	11.36	1.25	1.44	4.45	21.50	61.32	12.58	15.87	32.86	4.41	0.22	3.38	11.00	0.61	46.49	25.84	20.65	3.45	0.34	5.27	4.75
		17 歳	100.00	40.34	9.18	10.65	6.81	1.42	1.17	4.88	25.53	58.23	10.35	15.54	32.35	4.08	...	2.14	8.74	0.57	51.50	28.44	23.06	3.65	0.39	5.89	5.58
		計	100.00	38.70	10.09	9.75	6.05	1.09	1.65	5.09	27.58	60.21	11.75	14.84	33.63	4.08	0.26	2.10	8.32	0.59	55.46	30.19	25.27	3.58	0.40	5.81	5.57
女		幼稚園	5 歳	100.00	71.42	17.86	8.69	0.44	0.35	0.48	0.61	0.15	28.23	18.34	9.30	0.59	1.57	...	2.22	2.51	1.40	37.23	15.14	22.09	3.72	0.10	0.85
	計	6 歳	100.00	65.96	10.93	9.77	3.60	0.70	0.81	2.63	5.59	33.34	11.74	12.40	9.20	4.79	0.60	5.50	9.29	1.37	50.76	25.59	25.17	4.59	0.11	2.62	1.66
		7 歳	100.00	80.25	12.60	4.90	0.65	0.35	0.43	0.55	0.27	19.39	13.03	5.45	0.92	5.21	0.60	9.13	10.72	2.07	46.14	18.70	27.45	3.03	0.05	1.33	0.68
	校	8 歳	100.00	76.46	11.45	7.46	1.94	0.49	0.55	0.91	0.74	23.05	11.99	8.37	2.68	4.32	0.63	6.12	8.69	1.48	52.93	24.71	28.21	4.17	0.08	2.28	1.24
		9 歳	100.00	69.68	11.35	10.19	3.50	0.58	0.68	1.63	2.40	29.74	12.03	11.82	5.90	4.76	0.67	5.49	8.96	1.36	58.28	29.61	28.67	5.07	0.09	3.12	1.76
		10 歳	100.00	62.17	11.08	12.02	4.93	0.76	0.88	2.75	5.40	37.07	11.97	14.77	10.33	5.29	...	4.85	9.91	1.35	57.51	30.83	26.68	4.91	0.12	2.83	1.79
		11 歳	100.00	56.10	9.94	12.24	5.61	0.92	0.97	4.30	9.91	42.98	10.91	16.54	15.52	4.83	0.51	4.39	9.21	1.06	49.71	27.08	22.63	5.03	0.13	3.13	2.19
		計	100.00	52.20	9.29	11.64	4.86	1.05	1.32	5.45	14.19	46.74	10.61	17.09	19.05	4.36	...	3.20	8.26	0.94	40.66	22.75	17.91	5.28	0.17	3.03	2.27
	中 学 校	12 歳	100.00	41.15	9.74	10.95	5.78	0.81	1.69	6.66	23.23	58.05	11.43	17.61	29.01	4.59	0.38	3.24	9.31	0.62	43.90	25.35	18.55	5.30	0.42	3.95	3.62
		13 歳	100.00	45.61	10.13	11.53	5.35	0.65	1																		

異常被患率等（全国平均）

単位（％）

そ 疾 の 他 異 の 常	永久歯の1人当り平均むし歯(う歯)等数					栄 養 状 態	せ き 柱 ・ 胸 郭	皮膚疾患		結 核	結 核 査 査 の 対 象 精 密 者	心 疾 病 ・ 異 常	心 電 図 異 常	蛋 白 検 出 の 者	尿 糖 検 出 の 者	寄 生 虫 卵 保 有 者	その他の疾病・異常				区 分
	計 (本)	喪 失 歯 数 (本)	むし歯(う歯)					ア ト ピ ー 性 皮 膚 炎	そ の 他 の 皮 膚 疾 患								ぜ ん 息	腎 臓 疾 患	言 語 障 害	そ 疾 の 他 異 の 常	
			計 (本)	処 置 歯 数 (本)	未 処 置 歯 数 (本)																
1.72	0.26	0.16	2.37	1.32	0.38	...	0.74	...	0.08	1.85	0.05	0.44	1.23	5 歳 幼稚園 計 小 6 歳 7 8 9 10 11 12 歳 13 14 15 歳 16 17 学 校 計 中 学 校 計 高 等 学 校
6.84	1.50	0.46	3.22	0.43	0.00	0.13	0.73	2.34	0.84	0.07	0.13	3.88	0.18	0.39	2.75	
5.80	0.83	0.32	3.28	0.65	0.00	0.34	0.79	2.34	0.50	0.06	0.16	4.17	0.14	0.63	2.83	
5.34	1.08	0.29	3.14	0.51	0.00	0.12	0.83	...	0.53	0.05	0.12	3.89	0.17	0.53	2.68	
5.48	1.37	0.32	3.31	0.45	0.00	0.09	0.69	...	0.60	0.05	0.10	3.90	0.17	0.45	2.54	
7.65	1.70	0.46	3.33	0.35	0.00	0.07	0.75	...	0.72	0.04	...	3.82	0.17	0.29	2.85	
8.82	1.96	0.69	3.22	0.35	0.00	0.10	0.70	...	1.04	0.08	...	3.95	0.20	0.26	2.78	
7.80	2.05	0.70	3.08	0.30	0.00	0.08	0.62	...	1.58	0.12	...	3.56	0.20	0.19	2.78	
3.55	1.00	0.02	0.99	0.64	0.35	1.00	1.04	2.52	0.26	0.00	0.06	0.90	3.33	3.00	0.14	...	3.03	0.19	0.08	2.59	
5.16	1.00	0.02	0.99	0.64	0.35	1.13	1.03	2.60	0.29	0.00	0.09	0.95	3.33	2.64	0.13	...	3.21	0.18	0.09	2.55	
3.30	0.92	1.03	2.44	0.23	0.00	0.05	0.92	...	3.11	0.13	...	3.03	0.19	0.08	2.54	
2.23	0.96	1.04	2.52	0.26	0.00	0.06	0.84	...	3.26	0.17	...	2.87	0.22	0.06	2.69	
0.89	0.72	0.70	2.14	0.21	0.03	...	0.69	3.25	3.14	0.24	...	1.93	0.20	0.03	2.43	
0.99	0.71	0.82	2.20	0.22	0.03	...	0.72	3.25	3.85	0.24	...	2.07	0.20	0.04	2.60	
0.86	0.69	0.67	2.10	0.20	0.70	...	2.96	0.23	...	1.84	0.19	0.03	2.39	
0.81	0.75	0.61	2.10	0.20	0.66	...	2.58	0.24	...	1.86	0.21	0.03	2.30	
1.58	0.24	0.17	2.49	1.39	0.38	...	0.68	...	0.09	2.15	0.04	0.58	1.49	
6.81	1.80	0.43	3.56	0.47	0.00	0.13	0.75	2.76	0.57	0.05	0.14	4.65	0.18	0.50	3.22	
5.61	0.92	0.34	3.56	0.68	0.00	0.36	0.78	2.76	0.37	0.05	0.18	4.96	0.15	0.79	3.36	
5.28	1.20	0.29	3.44	0.55	0.00	0.12	0.89	...	0.42	0.05	0.13	4.66	0.18	0.68	3.13	
5.29	1.62	0.29	3.66	0.50	0.00	0.09	0.71	...	0.44	0.04	0.11	4.56	0.20	0.60	3.06	
7.24	2.06	0.48	3.70	0.40	0.00	0.07	0.78	...	0.48	0.04	...	4.62	0.16	0.39	3.39	
8.89	2.39	0.59	3.69	0.39	0.00	0.09	0.71	...	0.53	0.05	...	4.81	0.19	0.34	3.22	
8.39	2.58	0.55	3.33	0.31	0.00	0.07	0.62	...	1.16	0.07	...	4.29	0.18	0.25	3.16	
3.93	0.92	0.02	0.90	0.57	0.33	1.16	0.76	2.74	0.29	0.00	0.07	0.94	3.64	3.46	0.12	...	3.67	0.19	0.09	2.73	
5.73	0.92	0.02	0.90	0.57	0.33	1.34	0.75	2.90	0.34	0.00	0.10	0.96	3.64	2.64	0.10	...	3.92	0.19	0.10	2.82	
3.64	1.05	0.78	2.67	0.25	0.00	0.05	0.98	...	3.65	0.11	...	3.62	0.18	0.10	2.63	
2.45	1.08	0.75	2.67	0.29	0.00	0.05	0.87	...	4.09	0.14	...	3.47	0.21	0.07	2.74	
0.91	0.82	0.49	2.31	0.22	0.04	...	0.75	3.89	3.70	0.27	...	2.13	0.21	0.04	2.18	
1.01	0.83	0.57	2.41	0.25	0.04	...	0.77	3.89	4.59	0.27	...	2.34	0.22	0.05	2.34	
0.84	0.78	0.41	2.28	0.23	0.75	...	3.53	0.25	...	2.02	0.22	0.03	2.15	
0.88	0.85	0.49	2.24	0.20	0.71	...	2.94	0.28	...	2.02	0.21	0.04	2.02	
1.86	0.28	0.15	2.24	1.25	0.38	...	0.79	...	0.06	1.55	0.07	0.30	0.96	5 歳 幼稚園 計 小 6 歳 7 8 9 10 11 12 歳 13 14 15 歳 16 17 学 校 計 中 学 校 計 高 等 学 校
6.87	1.19	0.50	2.87	0.39	0.00	0.13	0.71	1.90	1.11	0.08	0.11	3.07	0.17	0.27	2.25	
6.01	0.73	0.29	2.97	0.61	0.00	0.32	0.80	1.90	0.64	0.06	0.14	3.34	0.13	0.45	2.28	
5.40	0.95	0.29	2.83	0.46	0.00	0.12	0.77	...	0.64	0.05	0.11	3.08	0.17	0.37	2.22	
5.69	1.10	0.35	2.95	0.40	0.00	0.08	0.68	...	0.76	0.05	0.09	3.21	0.15	0.29	2.00	
8.08	1.31	0.43	2.94	0.30	0.00	0.07	0.71	...	0.98	0.05	...	2.99	0.17	0.19	2.29	
8.76	1.51	0.79	2.72	0.30	0.00	0.10	0.69	...	1.57	0.11	...	3.05	0.21	0.18	2.32	
7.18	1.50	0.85	2.82	0.28	0.00	0.09	0.61	...	2.02	0.16	...	2.78	0.22	0.14	2.39	
3.16	1.09	0.02	1.07	0.70	0.37	0.84	1.33	2.28	0.23	0.00	0.06	0.87	...	2.52	0.17	...	2.37	0.20	0.06	2.45	
4.56	1.09	0.02	1.07	0.70	0.37	0.90	1.33	2.30	0.23	0.00	0.08	0.93	3.02	2.64	0.16	...	2.46	0.17	0.07	2.28	
2.94	0.79	1.29	2.19	0.22	0.00	0.04	0.86	...	2.54	0.14	...	2.41	0.20	0.05	2.44	
1.99	0.83	1.35	2.37	0.23	0.00	0.06	0.82	...	2.39	0.20	...	2.24	0.22	0.06	2.64	
0.86	0.61	0.91	1.96	0.19	0.02	...	0.64	2.60	2.58	0.21	...	1.72	0.19	0.02	2.69	
0.97	0.59	1.07	1.99	0.20	0.02	...	0.66	2.60	3.09	0.22	...	1.79	0.19	0.02	2.86	
0.88	0.59	0.93	1.92	0.18	0.66	...	2.39	0.21	...	1.66	0.17	0.03	2.63	
0.74	0.65	0.73	1.96	0.19	0.60	...	2.22	0.20	...	1.70	0.20	0.01	2.58	

2 年 齡 別 疾 病 ・ 異 常 被 患 率 等

■男女合計

区 分	計	視力								裸 眼 視 力				
		視力非矯正者の裸眼視力				視力矯正者の裸眼視力				計	1.0 未 満 0.7 以 上	0.7 未 満 0.3 以 上	0.3 未 満	
		1.0 以 上	1.0 未 満 0.7 以 上	0.7 未 満 0.3 以 上	0.3 未 満	1.0 以 上	1.0 未 満 0.7 以 上	0.7 未 満 0.3 以 上	0.3 未 満					
幼稚園	5 歳	100.0	X	X	X	X	X	X	X	X	X	X	X	X
小 学 校	計	100.0	69.8	9.2	8.5	2.7	0.7	0.7	2.5	5.9	29.5	9.9	11.0	8.6
	6 歳	100.0	81.6	11.9	4.0	0.9	0.3	0.3	0.5	0.4	18.0	12.2	4.5	1.3
	7	100.0	80.1	9.4	7.0	1.7	0.4	0.5	0.5	0.4	19.5	9.8	7.5	2.1
	8	100.0	72.9	10.4	9.1	1.8	0.9	1.1	1.4	2.3	26.2	11.5	10.5	4.1
	9	100.0	67.2	10.1	8.5	4.2	1.0	0.7	2.1	6.2	31.9	10.8	10.6	10.4
	10	100.0	61.8	6.3	11.7	3.7	0.7	0.9	4.6	10.5	37.5	7.1	16.3	14.1
中 学 校	計	100.0	43.7	7.8	10.4	4.3	0.1	1.0	8.9	23.7	56.2	8.9	19.3	28.0
	12 歳	100.0	47.2	9.1	11.7	4.5	0.2	1.0	6.3	19.9	52.6	10.1	18.1	24.5
	13	100.0	X	X	X	X	X	X	X	X	X	X	X	X
	14	100.0	40.5	7.2	8.4	4.5	-	1.5	10.4	27.5	59.5	8.6	18.8	32.1
高 等 学 校	計	100.0	X	X	X	X	X	X	X	X	X	X	X	X
	15 歳	100.0	X	X	X	X	X	X	X	X	X	X	X	X
	16	100.0	X	X	X	X	X	X	X	X	X	X	X	X
	17	100.0	-	-	-	-	-	-	-	-	-	-	-	-

区 分	計	永久歯の1人当たり平均むし歯(う歯)等数				栄 養 状 態	せ き 柱 ・ 胸 郭	皮膚疾患		結 核	結 核 査 査 の 対 精 象 密 者	心 疾 病 異 常 の 常	心 電 図 異 常	
		計	喪 失 歯 数	むし歯(う歯)				アトピー性皮膚炎	その他の皮膚疾患					
				計	処 置 歯 数									未 歯 処 置
幼稚園	5 歳	0.3	0.3	2.8	1.6	0.2	...	
小 学 校	計	1.4	0.4	2.7	0.5	-	0.0	1.2	3.6	
	6 歳	0.7	0.2	2.8	0.7	-	0.1	1.5	3.6	
	7	0.8	0.1	2.8	0.5	-	0.0	1.5	...	
	8	1.2	0.4	2.6	0.9	-	0.0	1.0	...	
	9	1.2	0.5	3.2	0.5	-	0.0	1.1	...	
	10	2.2	0.5	2.7	0.3	-	0.0	1.3	...	
中 学 校	計	1.0	0.0	1.0	0.7	0.3	1.7	1.7	2.1	0.4	0.0	0.1	1.2	3.8
	12 歳	1.0	0.0	1.0	0.7	0.3	1.7	1.8	1.8	0.4	0.0	0.1	1.4	3.8
	13	1.6	1.3	2.2	0.5	0.0	0.1	1.0	...
	14	1.7	2.0	2.2	0.4	-	0.1	1.2	...
高 等 学 校	計	0.6	0.6	1.8	0.5	0.0	...	0.9	2.5
	15 歳	0.6	0.8	1.9	0.7	0.0	...	0.9	2.5
	16	0.4	0.4	1.8	0.5	1.1	...
	17	0.7	0.6	1.6	0.3	0.7	...

(兵庫県)

単位 (%)

眼の疾病・異常	難聴	耳 鼻 咽 頭			歯 ・ 口 腔							
		耳疾患	鼻疾・副鼻腔患	口腔患・咽頭異常	むし歯(う歯)			歯列・咬合	顎関節	歯垢の状態	歯肉の状態	その他の疾病・異常
					計	処完了者	未処置者					
3.5	...	6.9	10.0	2.1	39.3	15.2	24.1	5.9	0.1	0.2	0.0	1.7
6.6	0.6	6.8	12.4	1.8	53.8	28.0	25.9	6.5	0.1	2.8	1.6	5.3
6.5	0.7	9.5	13.1	2.4	48.1	20.4	27.7	4.0	0.0	1.1	0.7	4.3
6.6	0.6	7.6	12.4	2.3	56.9	27.9	29.0	5.3	0.1	2.3	0.9	4.3
7.2	0.8	6.3	11.4	1.6	60.0	30.0	30.0	7.8	0.3	3.1	2.0	4.3
6.7	...	6.4	13.8	1.9	61.3	34.1	27.3	7.0	0.1	2.7	1.3	6.1
6.3	0.4	5.0	11.7	1.3	54.2	29.7	24.5	7.5	0.1	2.9	2.1	6.5
6.1	...	5.8	12.4	1.1	43.2	25.8	17.4	7.3	0.2	4.5	2.8	6.4
6.3	0.3	7.1	12.0	1.0	43.8	25.6	18.2	6.8	0.6	6.5	5.9	3.3
6.9	0.3	7.3	13.2	0.8	39.6	23.6	16.1	7.5	0.6	5.8	4.9	5.4
5.8	...	7.9	11.2	1.9	42.8	24.7	18.1	6.8	0.6	6.9	6.1	2.5
6.2	0.4	6.2	11.5	0.4	48.8	28.4	20.4	6.0	0.7	6.9	6.6	1.9
5.4	0.2	4.1	10.9	0.5	54.4	32.8	21.6	5.5	0.4	3.4	3.7	1.3
5.2	0.3	4.5	11.3	0.6	49.4	31.0	18.5	5.0	0.4	2.6	2.6	1.3
5.5	...	3.9	10.1	0.5	54.7	32.9	21.8	5.4	0.4	3.6	3.8	1.3
5.5	0.2	3.9	11.1	0.6	59.5	34.7	24.9	6.0	0.6	4.0	4.7	1.3

蛋白検出の者	尿糖検出の者	寄生虫卵保有者	その他の疾病・異常			
			ぜん息	腎臓疾患	言語障害	その他の異常
1.1	...	-	1.0	0.0	0.2	0.7
0.7	0.1	0.0	3.4	0.2	0.2	3.3
0.4	0.2	0.1	4.2	0.2	0.3	3.7
0.3	0.1	0.0	3.3	0.2	0.3	3.7
0.5	0.0	0.0	3.3	0.2	0.2	2.6
0.6	-	...	3.4	0.1	0.0	3.2
0.8	0.0	...	3.2	0.1	0.1	3.1
1.4	0.0	...	2.8	0.2	0.1	3.4
2.8	0.2	...	3.3	0.2	0.1	2.8
2.7	0.1	...	3.7	0.2	0.1	3.0
2.7	0.1	...	3.1	0.3	0.1	2.5
3.0	0.2	...	3.1	0.2	0.1	2.8
1.8	0.3	...	1.5	0.2	0.0	2.0
2.2	0.4	...	1.4	0.2	0.0	2.2
1.7	0.3	...	1.6	0.2	0.0	1.8
1.4	0.2	...	1.5	0.1	-	2.1

年齢別 疾病 ・ 異常被患率等

■男子

区 分	計	視力								裸 眼 視 力				
		視力非矯正者の裸眼視力				視力矯正者の裸眼視力				計	1.0 未 満	0.7 未 満	0.3 未 満	
		1.0 以 上	1.0 未 満 0.7 以 上	0.7 未 満 0.3 以 上	0.3 未 満	1.0 以 上	1.0 未 満 0.7 以 上	0.7 未 満 0.3 以 上	0.3 未 満					
幼稚園	5 歳	100.0	X	X	X	X	X	X	X	X	X	X	X	X
小 学 校	計	100.0	73.1	8.0	7.8	2.4	0.7	0.6	2.3	5.1	26.2	8.6	10.1	7.5
	6 歳	100.0	83.6	10.5	3.3	0.9	0.2	0.2	0.5	0.7	16.2	10.7	3.9	1.6
	7	100.0	82.7	8.2	5.9	1.6	0.5	0.5	0.2	0.3	16.8	8.8	6.1	1.9
	8	100.0	75.9	8.7	8.4	1.3	1.3	0.9	1.3	2.1	22.8	9.6	9.7	3.4
	9	100.0	71.1	8.8	8.1	3.7	0.5	0.6	1.5	5.7	28.4	9.3	9.6	9.5
	10	100.0	66.0	5.2	11.5	3.3	0.4	0.8	5.0	7.7	33.6	6.0	16.6	11.0
中 学 校	計	100.0	50.3	7.9	11.7	3.3	0.1	1.1	8.3	17.3	49.6	9.0	20.0	20.6
	12 歳	100.0	X	X	X	X	X	X	X	X	X	X	X	X
	13	100.0	X	X	X	X	X	X	X	X	X	X	X	X
	14	100.0	44.7	8.0	9.8	3.5	-	1.7	7.7	24.6	55.3	9.6	17.5	28.1
高 等 学 校	計	100.0	X	X	X	X	X	X	X	X	X	X	X	X
	15 歳	100.0	X	X	X	X	X	X	X	X	X	X	X	X
	16	100.0	X	X	X	X	X	X	X	X	X	X	X	X
	17	100.0	-	-	-	-	-	-	-	-	-	-	-	-

区 分	計	永久歯の1人当たり平均むし歯(う歯)等数				栄 養 状 態	せ き 柱 ・ 胸 郭	皮膚疾患		結 核	結 核 査 査 の 対 精 象 密 者	心 疾 病 臓 ・ 異 常	心 電 図 異 常	
		計	喪 失 歯 数	むし歯(う歯)				ア ト ピ ー 性 皮 膚 炎	そ の 他 の 皮 膚 疾 患					
				計	処 置 歯 数									未 歯 処 置
幼稚園	5 歳	0.3	0.1	3.2	1.7	0.2	...	
小 学 校	計	1.6	0.3	3.1	0.5	-	0.0	1.2	3.6	
	6 歳	0.9	0.3	2.9	0.6	-	0.0	1.2	3.6	
	7	0.9	0.1	3.4	0.7	-	0.0	1.1	...	
	8	1.8	0.2	2.6	0.8	-	0.0	1.1	...	
	9	1.3	0.6	3.9	0.4	-	-	1.4	...	
	10	2.3	0.1	3.1	0.2	-	0.0	1.3	...	
中 学 校	計	0.9	0.0	0.9	0.6	0.3	1.9	0.8	2.1	0.4	0.0	0.1	1.3	4.2
	12 歳	0.9	0.0	0.9	0.6	0.3	2.1	0.7	2.2	0.4	-	0.0	1.7	4.2
	13	1.9	0.8	1.9	0.5	0.0	0.2	1.1	...
	14	1.7	1.0	2.3	0.3	-	0.1	1.2	...
高 等 学 校	計	0.8	0.6	2.2	0.6	0.0	...	1.0	2.9
	15 歳	1.0	0.8	2.5	0.9	0.0	...	1.0	2.9
	16	0.6	0.3	2.2	0.6	1.1	...
	17	0.8	0.6	2.0	0.3	0.8	...

(兵庫県)

単位 (%)

眼の 疾病・ 異常	難 聴	耳 鼻 咽 頭			歯 ・ 口 腔							
		耳 疾 患	鼻 疾 ・ 副 鼻 腔 患	口 疾 患 咽 ・ 喉 頭 常	む し 歯 (う 歯)			歯 列 ・ 咬 合	顎 関 節	歯 垢 の 状 態	歯 肉 の 状 態	疾 病 ・ 異 常 の 他
					計	処 了 者 置	未 処 置 者					
3.8	…	7.1	12.5	2.1	38.9	15.3	23.6	4.2	0.1	0.3	-	1.5
6.9	0.4	7.1	15.3	2.1	55.1	28.1	27.0	5.9	0.1	3.1	1.9	5.3
6.6	0.6	9.7	15.4	2.6	47.6	19.4	28.1	3.4	-	1.1	0.6	3.9
7.0	0.2	8.0	13.8	2.8	57.5	28.1	29.3	4.7	-	2.2	1.1	3.9
6.8	0.4	6.7	14.1	1.5	60.6	30.1	30.5	6.9	0.2	3.2	2.0	4.5
7.0	…	6.7	17.8	2.5	63.2	33.8	29.4	6.9	0.1	3.0	1.4	5.8
6.7	0.4	5.2	15.9	1.7	57.8	31.4	26.4	6.6	0.0	3.6	2.4	6.5
7.4	…	6.6	14.5	1.2	44.8	26.0	18.8	7.0	0.1	5.1	3.5	7.2
6.6	0.3	8.1	12.7	1.5	44.6	25.0	19.6	6.9	0.6	8.2	6.6	3.9
7.6	0.3	8.4	15.0	0.8	40.4	23.0	17.4	7.9	0.6	7.2	5.5	6.2
6.0	…	8.5	12.4	3.5	43.6	24.4	19.2	6.8	0.5	8.4	6.9	3.5
6.1	0.3	7.5	10.7	0.3	49.6	27.5	22.1	6.1	0.7	9.1	7.4	2.0
5.8	0.2	5.4	12.4	0.8	53.3	30.2	23.1	4.7	0.4	4.4	5.0	1.4
5.5	0.3	5.7	12.9	0.8	48.0	28.6	19.5	3.9	0.4	3.3	3.3	1.2
5.3	…	4.9	11.9	0.8	53.2	30.1	23.1	4.8	0.3	4.6	5.3	1.4
6.4	0.2	5.6	12.5	0.9	59.0	31.9	27.1	5.4	0.6	5.6	6.3	1.6

蛋 白 検 出 の 者	尿 糖 検 出 の 者	寄 生 虫 卵 保 有 者	その他の疾病・異常			
			ぜ ん 息	腎 臓 疾 患	言 語 障 害	そ 疾 病 の 他 異 常
0.7	…	-	1.1	-	0.1	0.7
0.3	0.1	0.0	4.0	0.2	0.2	3.6
0.3	0.2	0.1	5.0	0.3	0.4	4.2
0.1	0.0	0.1	3.8	0.1	0.4	4.3
0.2	0.0	-	3.7	0.2	0.1	3.0
0.3	-	…	4.4	0.1	0.0	3.3
0.3	0.1	…	4.1	0.1	0.1	3.3
0.9	0.1	…	3.2	0.2	0.2	3.7
2.9	0.1	…	4.1	0.3	0.1	3.1
2.4	0.1	…	4.7	0.2	0.0	3.6
2.7	0.1	…	4.1	0.3	0.1	2.7
3.7	0.2	…	3.5	0.2	0.0	2.8
2.0	0.4	…	1.6	0.2	0.0	1.8
2.4	0.5	…	1.5	0.1	0.0	1.8
1.9	0.5	…	1.7	0.2	0.0	1.5
1.5	0.3	…	1.6	0.2	-	2.1

年齢別 疾病 ・ 異常被患率等

■女子

区分	計	視力								裸眼視力				
		視力非矯正者の裸眼視力				視力矯正者の裸眼視力				計	1.0未満	0.7未満	0.3未満	
		1.0以上	1.0未満	0.7未満	0.3未満	1.0以上	1.0未満	0.7未満	0.3未満					
幼稚園	5歳	100.0	X	X	X	X	X	X	X	X	X	X	X	X
小学校	計	100.0	66.3	10.4	9.3	3.0	0.7	0.8	2.7	6.8	33.0	11.3	12.0	9.7
	6歳	100.0	79.6	13.4	4.8	0.8	0.4	0.3	0.5	0.1	20.0	13.8	5.3	1.0
	7歳	100.0	77.5	10.5	8.0	1.9	0.3	0.4	0.9	0.5	22.2	11.0	8.9	2.4
	8歳	100.0	69.7	12.3	9.9	2.3	0.5	1.3	1.5	2.5	29.8	13.6	11.4	4.8
	9歳	100.0	63.1	11.5	8.9	4.7	1.5	0.8	2.8	6.8	35.5	12.3	11.7	11.5
中学校	10歳	100.0	57.3	7.3	11.9	4.0	1.0	0.9	4.1	13.4	41.7	8.3	16.0	17.4
	11歳	100.0	52.1	7.8	12.2	3.8	0.6	1.2	5.9	16.4	47.3	9.0	18.1	20.2
	計	100.0	X	7.8	8.9	5.4	X	0.9	9.6	30.4	63.0	8.7	18.6	35.8
高等学校	12歳	100.0	X	X	X	X	X	X	X	X	X	X	X	X
	13歳	100.0	X	X	X	X	X	X	X	X	X	X	X	X
	14歳	100.0	36.1	6.3	7.0	5.6	-	1.2	13.2	30.5	63.9	7.6	20.2	36.2
高等学校	計	100.0	X	X	X	X	X	X	X	X	X	X	X	X
	15歳	100.0	X	X	X	X	X	X	X	X	X	X	X	X
	16歳	100.0	-	-	-	-	-	-	-	-	-	-	-	-
17歳	100.0	-	-	-	-	-	-	-	-	-	-	-	-	

区分	計	永久歯の1人当たり平均むし歯(う歯)等数					栄養状態	せき柱・胸郭	皮膚疾患		結核	結核検査の対精象密者	心臓・異常	心電図異常
		喪失歯数	むし歯(う歯)			アトピー性皮膚炎			その他の皮膚疾患					
			計	処置歯数	未処置歯数									
幼稚園	5歳	0.4	0.4	2.4	1.6	0.2	...
小学校	計	1.2	0.5	2.3	0.6	-	0.0	1.3	3.6
	6歳	0.5	0.2	2.6	0.8	-	0.1	2.0	3.6
	7歳	0.8	0.1	2.2	0.4	-	0.0	1.8	...
	8歳	0.7	0.5	2.5	1.0	-	0.0	0.9	...
	9歳	1.1	0.5	2.5	0.6	-	0.0	0.8	...
中学校	10歳	2.1	0.8	2.2	0.5	-	0.0	1.2	...
	11歳	2.0	0.6	1.7	0.4	-	0.0	1.2	...
	計	1.0	0.0	1.0	0.7	0.3	1.4	2.6	2.0	0.4	0.0	0.1	1.0	3.2
高等学校	12歳	1.0	0.0	1.0	0.7	0.3	1.2	2.9	1.4	0.4	0.0	0.1	1.0	3.2
	13歳	1.4	1.9	2.5	0.5	-	-	0.8	...
	14歳	1.7	3.1	2.1	0.4	-	0.1	1.1	...
高等学校	計	0.4	0.7	1.3	0.4	-	...	0.8	2.1
	15歳	0.2	0.9	1.3	0.5	-	...	0.8	2.1
	16歳	0.3	0.6	1.4	0.4	1.0	...
17歳	0.6	0.5	1.3	0.3	0.6	...	

(兵庫県)

単位 (%)

眼の 疾病・ 異常	難 聴	耳 鼻 咽 頭			歯 ・ 口 腔							
		耳 疾 患	鼻 疾 ・ 副 鼻 腔 患	口 腔 患 ・ 咽 頭 異 常	むし歯(う歯)			歯 列 ・ 咬 合	顎 関 節	歯 垢 の 状 態	歯 肉 の 状 態	疾 病 ・ 異 常 の 他 の
					計	処 了 者	未 処 置 者					
3.3	...	6.6	7.5	2.1	39.7	15.1	24.6	7.6	0.2	0.2	0.0	1.8
6.2	0.9	6.4	9.5	1.5	52.4	27.8	24.7	7.1	0.1	2.5	1.4	5.4
6.4	0.8	9.4	10.6	2.1	48.7	21.4	27.3	4.7	0.1	1.1	0.8	4.7
6.3	0.9	7.3	10.9	1.9	56.3	27.7	28.6	6.0	0.1	2.3	0.8	4.8
7.6	1.2	5.8	8.6	1.7	59.4	29.9	29.5	8.8	0.3	3.0	2.0	4.0
6.3	...	6.0	9.5	1.3	59.3	34.4	25.0	7.2	0.0	2.4	1.1	6.4
5.8	0.5	4.8	7.2	0.8	50.3	28.0	22.4	8.3	0.1	2.2	1.8	6.6
4.8	...	5.0	10.1	1.1	41.4	25.5	15.9	7.6	0.3	3.8	1.9	5.6
6.0	0.4	6.1	11.2	0.5	43.0	26.2	16.8	6.6	0.6	4.8	5.1	2.6
6.2	0.2	6.2	11.4	0.8	38.9	24.1	14.8	7.1	0.6	4.4	4.3	4.6
5.6	...	7.2	10.0	0.3	42.0	25.1	16.9	6.8	0.7	5.3	5.2	1.4
6.3	0.5	4.8	12.4	0.5	48.0	29.3	18.6	5.9	0.6	4.7	5.7	1.8
5.0	0.3	2.8	9.3	0.3	55.6	35.4	20.2	6.2	0.4	2.4	2.4	1.2
4.8	0.3	3.2	9.8	0.3	50.8	33.4	17.4	6.1	0.4	2.0	2.0	1.4
5.7	...	3.0	8.4	0.3	56.3	35.7	20.6	6.1	0.4	2.7	2.3	1.3
4.5	0.2	2.1	9.8	0.2	60.0	37.3	22.7	6.6	0.5	2.4	3.1	0.9

蛋 白 検 出 の 者	尿 糖 検 出 の 者	寄 生 虫 卵 保 有 者	その他の疾病・異常			
			ぜ ん 息	腎 臓 疾 患	言 語 障 害	そ 疾 病 の 他 異 常
1.5	...	-	0.9	0.0	0.3	0.6
1.0	0.1	0.1	2.7	0.1	0.1	2.9
0.5	0.3	0.1	3.4	0.1	0.3	3.2
0.5	0.1	-	2.8	0.3	0.2	3.0
0.8	0.0	0.1	2.7	0.1	0.2	2.2
0.9	-	...	2.4	0.1	0.1	3.1
1.4	0.0	...	2.3	0.1	0.1	2.8
1.9	0.0	...	2.4	0.1	-	3.1
2.6	0.2	...	2.5	0.2	0.1	2.5
2.9	0.2	...	2.7	0.1	0.1	2.3
2.7	0.1	...	2.2	0.4	0.1	2.3
2.3	0.2	...	2.7	0.2	0.1	2.8
1.6	0.2	...	1.5	0.2	-	2.2
1.9	0.3	...	1.3	0.3	-	2.6
1.5	0.2	...	1.6	0.1	-	2.0
1.3	0.2	...	1.5	0.1	-	2.1

3 肥満・痩身傾向児の出現率

○ 肥満傾向児の出現率

■男女計

単位 (%)

区分	幼稚園	小学校						中学校			高等学校		
	5歳	6	7	8	9	10	11	12	13	14	15	16	17
全国	2.62	4.25	5.43	6.92	8.14	9.07	9.44	9.38	8.42	7.93	9.90	8.81	9.48
兵庫県	1.86	3.45	4.00	5.90	6.07	6.46	7.27	7.01	6.78	6.71	8.55	6.64	9.18

(注) 肥満傾向児とは性別・年齢別・身長別標準体重から肥満度を求め、肥満度が20%以上の者である。

肥満度 = (実測体重 - 身長別標準体重) / 身長別標準体重 × 100 (%)

■男子

単位 (%)

区分	幼稚園	小学校						中学校			高等学校		
	5歳	6	7	8	9	10	11	12	13	14	15	16	17
全国	2.55	4.34	5.45	7.57	8.89	9.72	10.28	10.72	8.94	8.16	11.42	10.16	10.69
兵庫県	1.85	4.74	4.42	7.99	5.53	8.09	7.61	7.00	7.39	6.92	10.23	7.91	10.96

■女子

単位 (%)

区分	幼稚園	小学校						中学校			高等学校		
	5歳	6	7	8	9	10	11	12	13	14	15	16	17
全国	2.69	4.15	5.41	6.24	7.36	8.40	8.56	7.97	7.89	7.68	8.35	7.44	8.20
兵庫県	1.88	2.08	3.55	3.67	6.63	4.75	6.91	7.00	6.15	6.50	6.87	5.39	7.42

○ 痩身傾向児の出現率

■男女計

単位 (%)

区分	幼稚園	小学校						中学校			高等学校		
	5歳	6	7	8	9	10	11	12	13	14	15	16	17
全国	0.36	0.52	0.62	1.04	1.92	2.68	3.05	3.45	2.61	2.15	2.60	2.02	1.84
兵庫県	0.58	0.64	1.08	0.91	1.74	2.26	3.65	3.48	3.09	2.07	2.14	2.18	2.10

(注) 痩身傾向児とは性別・年齢別・身長別標準体重から肥満度を求め、肥満度が-20%以下の者である。

肥満度 = (実測体重 - 身長別標準体重) / 身長別標準体重 × 100 (%)

■男子

単位 (%)

区分	幼稚園	小学校						中学校			高等学校		
	5歳	6	7	8	9	10	11	12	13	14	15	16	17
全国	0.34	0.41	0.50	0.98	1.79	2.85	3.24	2.77	1.75	1.79	2.66	2.19	1.99
兵庫県	0.55	0.39	1.32	1.11	1.70	2.47	3.68	3.37	2.37	1.16	1.84	3.50	3.13

■女子

単位 (%)

区分	幼稚園	小学校						中学校			高等学校		
	5歳	6	7	8	9	10	11	12	13	14	15	16	17
全国	0.39	0.64	0.75	1.10	2.06	2.50	2.86	4.17	3.52	2.52	2.53	1.85	1.69
兵庫県	0.61	0.91	0.83	0.70	1.78	2.05	3.62	3.60	3.84	3.02	2.45	0.87	1.08

平成26年度学校保健統計調査速報報告書
発 育 と 健 康

平成27年1月発行

編集発行 兵庫県企画県民部統計課
神戸市中央区下山手通5-10-1
電話 (078) 362-4130 (直通)

【兵庫県ホームページ：統計】

<http://web.pref.hyogo.lg.jp/stat/index.html>

★各種統計情報を提供しています。

【県民情報センター】

神戸市中央区下山手通4-16-3 (兵庫県民会館4階)
電話 (078) 362-4190

★国、県、市町、団体等の各種統計資料を閲覧できます