

兵 庫 県  
人 口 の 動 き

昭和 51 年 1 月 ~ 12 月

兵庫県企画部統計課

# 目 次

1 昭和51年の人口の動きのあらまし .....	1 頁
2 社会増減と自然増減 .....	1
3 県内ブロック別の動き .....	2
4 市町別の動き .....	3
5 月別増減 .....	4

## 統計表

第1表 年次別, 男女別, 社会・自然増減表 .....	6
第2表 月別, 市郡別, 社会・自然増減表 .....	7
第3表 県内ブロック別, 社会・自然増減表 .....	8
第4表 市町別, 社会・自然増減表 .....	10

## 参 考

市郡別人口増減率

## はじめに

この報告書は、本県が実施している人口移動状況報告書に基づく市町別毎月末人口推計調査をもとに、昭和51年中の県下の人口の動きをまとめたものである。

市町別毎月末人口推計調査は、国勢調査（昭和50年10月1日）の概数を基礎数とし、その後各市町より報告される住民基本台帳法および外国人登録法に基づく月間移動数（転入・転出・出生・死亡等）を加減集計して毎月末現在の市町別人口を推計したもので、「兵庫県推計人口」として毎月公表している。

### 1 昭和51年の人口の動きのあらまし

兵庫県の人口は毎年増加し、昭和51年中に43,517人増加し、12月末には5,046,204人となった。これは、はじめて国勢調査が実施された大正9年（2,301,799人）の2.19倍にあたる。

各都道府県推計人口調査によると12月末現在の人口は、東京都（11,669,167人）、大阪府（8,351,376人）、神奈川県（6,542,143人）、愛知県（6,003,810人）、北海道（5,456,999人）について全国第6位にあるが、次位の埼玉県（4,997,437人）の最近の人口の動きをみると、昭和52年中に本県との順位が入れ替る情勢にある。

昭和51年の人口増加率は0.87%で全国平均1.03%を下廻っている。

人口増加率の推移を見るとA表に示すとおり45年を頂点として、その後毎年わずかながらも下降状態となっている。

社会増減が昭和49年に転出超過となり、以来この現象が続いているので本県の人口増は実質的に自然増によるものであるが、この自然増も年々下降傾向をたどっている現状にある。

人口増加率の推移（A表）

年	率	人口増加率	社会増加率	自然増加率
44		1.72%	0.41%	1.31%
45		1.91	0.55	1.36
46		1.58	0.18	1.40
47		1.57	0.14	1.43
48		1.53	0.12	1.41
49		1.24	△0.05	1.30
50		1.02	△0.13	1.15
51		0.87	△0.18	1.05

### 2 社会増減と自然増減

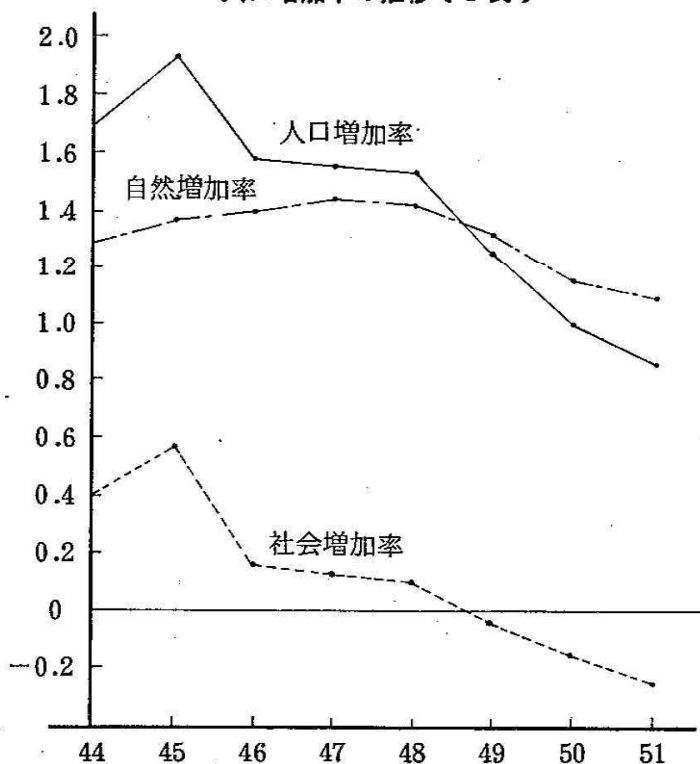
この1年間の社会増減（転入－転出）と自然増減（出生－死亡）についてみると、社会増減では、8,791人の減がみられ、その減少率は0.18%となった。

過去数年間の社会増加率はA表に示すとおり45年の0.55%をピークに年々減少傾向を示し、49

には、ついにマイナス0.05%と転出超過に転じた。51年にはさらにマイナス0.18%で、3年連続して社会減の現象を示した。

次に自然増減は52,308人の増で、その増加率は1.05%となっている。過去数年間と比較すると、47年まで順調な伸びをみたが、同年を境として毎年わずかながらも下降状態を示している。

人口増加率の推移（B表）



### 3 県内ブロック別の動き

県内を7ブロックに分けた人口の動きは第3表で示すとおりであるが、純増減については、社会増・自然増共に高率を示した東播ブロックが別表に示すとおりトップを占め以下阪神、西播、神戸、丹波の順で増加を示しており、反面、淡路、但馬はマイナスの現象を示した。

次に社会増減では、東播ブロックのみが唯一の増加を示し、かつて高い増加を示した神戸が減少に転じ、阪神、西播、但馬、丹波、淡路の5ブロックについては昭和42年以来連続して減少傾向にある。

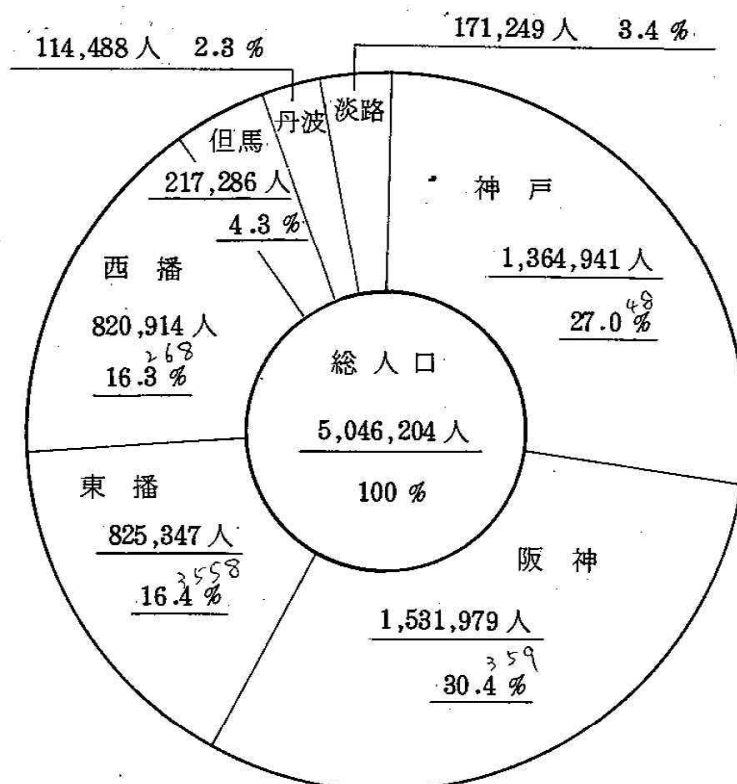
自然増減では各ブロックとも増加を示しているが、増加率では阪神の1.31%をトップに以下東播、西播、神戸の順となっている。

なお、但馬、淡路、丹波については、低調な伸び率を示している。

ブロック別人口増加率

ブロック	率	増加率	社会増加率	自然増加率
県	計	0.87%	△0.18%	1.05%
神	戸	0.18	△0.74	0.93
阪	神	0.86	△0.46	1.31
東	播	2.83	1.62	1.21
西	播	0.78	△0.24	1.02
但	馬	△0.24	△0.70	0.46
丹	波	0.08	△0.14	0.22
淡	路	△0.86	△0.62	0.26

### ブロック別人口比



#### 4 市 町 別 の 動 き

市町別の動きは第4表に示すとおりであるが、人口増加の著しい市町は、県南部の瀬戸内海沿岸地域に集中しており、反面、但馬及び淡路南部の地域では人口減少の市町が目立っている。

次に人口の市部、郡部別の構成比をみると昭和49年83.9対16.1、50年84.0対16.0で51年については84.0対16.0と前年と変りがなかった。

年々都市集中化が進んでいた県人口も51年では停滞の現象をきたしたといえよう。

市部についてみると県下21市のうち17市が人口増加を示しているが、4市(尼崎市、洲本市、芦屋市、相生市)については減少した。なお、増加率についてみると、48年1.74%、49年1.39%、50年1.16%、51年0.90%と年々下降傾向にある。

郡部においては、71町中36町が増加し、前年の29町より7町増となった。

増加率についてみると、48年0.49%、49年0.46%、50年0.31%と減少傾向にあったが、51年には0.71%と上昇した。

市町別に人口増減率をみると増加率の高いのは別表に示すとおり播磨町の10.01%をトップに猪名川町、滝野町、三木市、加古川市の順となっており、反面減少率の高いのは大屋町の2.67%を筆頭に生野町、千種町、美方町、家島町の順となっている。

社会増減についてみると、社会増加となった市は21市中前年より1市増加して10市となり、町では71町中5町増え21町となった。

従って社会移動により人口が減少した市町は61市町となり、市部では阪神間の臨海工業地帯の都

市部の総べてが転出超過となり、その周辺市町の増加が顕著となっている。社会増加率の高いのは猪名川町の 8.89 % をトップに播磨町、滝野町、三木市、加古川市の順である。

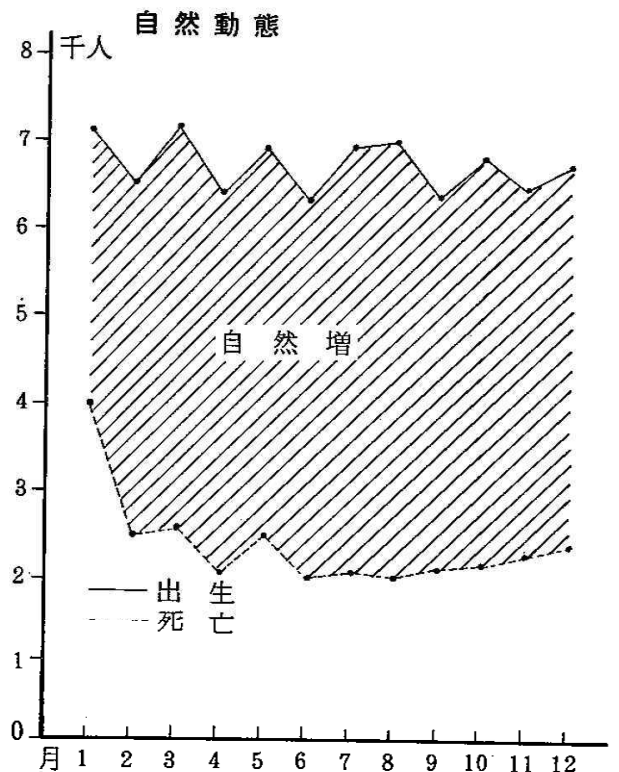
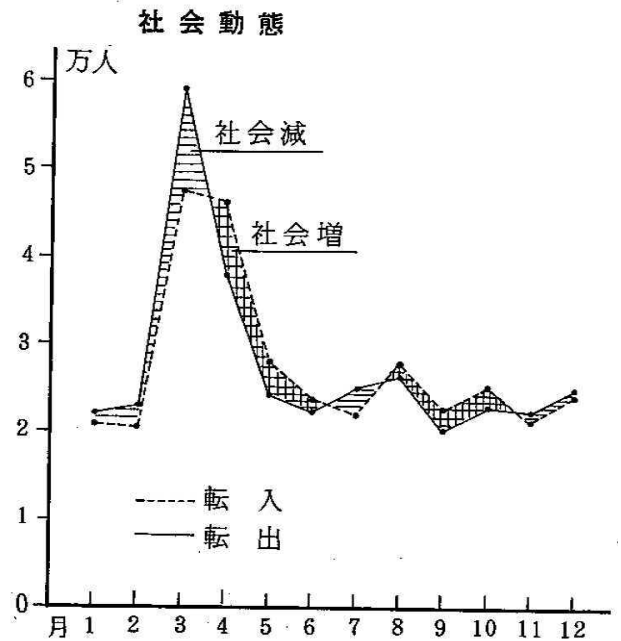
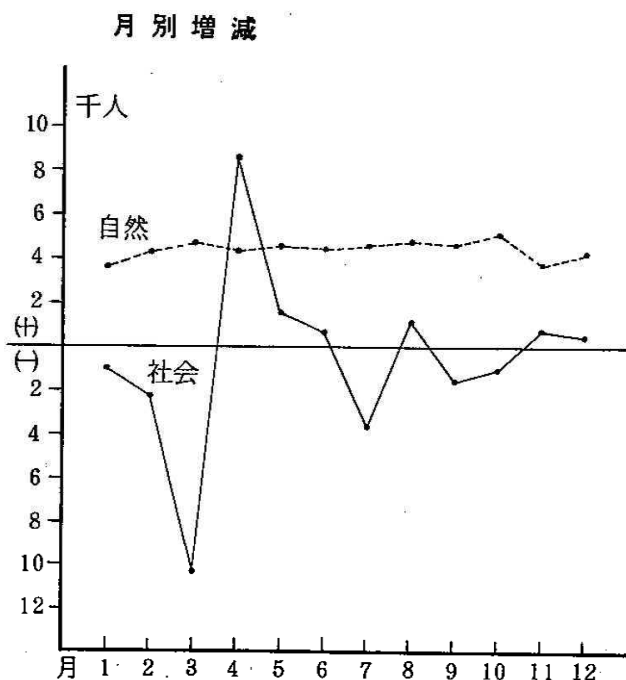
また、反面社会減少率の高いのは、生野町の 2.72 % を筆頭に家島町、大屋町、芦屋市、山東町の順位となっている。

次に自然増減率をみると、増加率の高いのは播磨町の 1.85 % 以下伊丹市、太子町、高砂市、明石市などの順となっている。

自然減少率の大きいのは美方町の 0.45 % を筆頭に大屋町、上月町、五色町、千種町などであるが、これらの町は上月町を除き社会減も著しい。

### 5 月 別 増 減

第 2 表で示すとおり各月別人口の増減をみると、純増では 4 月の 12,484 人が最も多く、次いで 5 月の 6,073 人となっているが、3 月の 6,204 人減少を除く以外の各月は人口の純増加がみられ、このうち 4 月の純増加が全体の約 40 % を占めている。



# 統計表

---

## 備考

- 1 第1表は、年次別増減数である。
- 2 第2表は、昭和51年の月別増減数である。
- 3 第3表および第4表の数は、昭和51年1月～12月の年間合計数である。

第1表 年次別，男女別，社会・自然増減表

単位：人

区分 年次	社会増減			自然増減									純増減 (社会増減+自然増減)		
				出生			死亡			増減					
	計	男	女	計	男	女	計	男	女	計	男	女	計	男	女
昭和44年	18,352	9,688	8,664	87,205	45,061	42,144	27,835	15,232	12,603	59,370	29,829	29,541	77,722	39,517	38,205
昭和45年	21,834	10,716	11,118	91,926	47,389	44,537	29,289	15,902	13,387	62,637	31,487	31,150	84,471	42,203	42,268
昭和46年	8,335	2,419	5,916	94,379	48,659	45,720	28,785	15,667	13,118	65,594	32,992	32,602	73,929	35,411	38,518
昭和47年	5,606	1,894	3,712	96,968	49,879	47,089	28,937	15,699	13,238	68,031	34,180	33,851	73,637	36,074	37,563
昭和48年	5,757	1,254	4,503	98,083	50,365	47,718	29,750	16,058	13,692	68,333	34,307	34,026	74,090	35,561	38,529
昭和49年	△2,660	△2,165	△495	94,382	48,765	45,617	30,841	16,566	14,275	63,541	32,199	31,342	60,881	30,034	30,847
昭和50年	△6,530	△4,725	△1,805	87,452	44,992	42,460	30,085	16,185	13,900	57,367	28,807	28,560	50,837	24,082	26,755
昭和51年	△8,791	△7,270	△1,521	83,409	42,788	40,621	31,101	16,674	14,427	52,308	26,114	26,194	43,517	18,844	24,673



第 2 表 月別、市郡別、社会・自然増減表

単位：人

区分 月別	純増減	合計(県計)		市 部		郡 部	
		社会増減	自然増減	社会増減	自然増減	社会増減	自然増減
1 月	2,237	△ 1,012	3,249	△ 1,201	3,336	189	△ 87
2 月	1,955	△ 2,107	4,062	△ 2,479	3,740	372	322
3 月	△ 6,204	△ 10,904	4,700	△ 10,130	4,311	△ 774	389
4 月	12,484	8,239	4,245	8,737	3,798	△ 498	447
5 月	6,073	1,558	4,515	1,761	4,149	△ 203	366
6 月	4,695	241	4,454	144	4,077	97	377
7 月	935	△ 3,986	4,921	△ 4,584	4,516	598	405
8 月	5,732	710	5,022	△ 288	4,579	998	443
9 月	3,095	△ 1,449	4,544	△ 1,631	4,133	182	411
10 月	3,689	△ 877	4,566	△ 1,026	4,211	149	355
11 月	4,500	594	3,906	521	3,600	73	306
12 月	4,326	202	4,124	△ 194	3,791	396	333
合 計	43,517	△ 8,791	52,308	△ 10,370	48,241	1,579	4,067

第3表 県内ブロック別，社会・自然増減表

単位：人

		県計	神戸	阪神	東播	西播	但馬	丹波	淡路	
社会増	転入	男	163,997	49,995	60,515	28,191	17,199	3,643	1,963	2,491
		女	155,223	48,302	56,276	26,218	15,862	3,872	1,991	2,702
	外国人	男	4,986	2,784	1,270	436	441	16	17	22
		女	3,969	2,048	1,219	330	313	26	16	17
	その他	男	4,750	3,000	876	395	261	142	23	53
		女	4,183	2,792	681	299	231	110	22	48
	合計	男	173,733	55,779	62,661	29,022	17,901	3,801	2,003	2,566
		女	163,375	53,142	58,176	26,847	16,406	4,008	2,029	2,767
		計	337,108	108,921	120,837	55,869	34,307	7,809	4,032	5,333
	社会減	転出	男	172,015	56,534	66,373	21,793	18,265	4,233	1,912
女			157,667	52,804	57,940	19,776	16,626	4,909	2,240	3,372
外国人		男	5,238	2,961	1,358	353	518	26	6	16
		女	4,089	2,202	1,230	284	318	32	10	13
その他		男	3,750	2,292	524	480	293	96	18	47
		女	3,140	2,240	362	183	262	39	7	47
合計		男	181,003	61,787	68,255	22,626	19,076	4,355	1,936	2,968
		女	164,896	57,246	59,532	20,243	17,206	4,980	2,257	3,432
		計	345,899	119,033	127,787	42,869	36,282	9,335	4,193	6,400
社会増減		男	△ 7,270	△ 6,008	△ 5,594	6,396	△ 1,175	△ 554	67	△ 402
	女	△ 1,521	△ 4,104	△ 1,356	6,604	△ 800	△ 972	△ 228	△ 665	
	計	△ 8,791	△ 10,112	△ 6,950	13,000	△ 1,975	△ 1,526	△ 161	△ 1,067	
自然増減	出生	男	42,788	10,611	14,001	7,450	7,212	1,525	792	1,197
		女	40,621	10,084	13,171	7,139	6,977	1,482	703	1,065
		計	83,409	20,695	27,172	14,589	14,189	3,007	1,495	2,262
	死亡	男	16,674	4,332	3,898	2,535	3,182	1,050	670	957
		女	14,427	3,761	3,305	2,298	2,683	950	568	862
		計	31,101	8,093	7,203	4,833	5,865	2,000	1,238	1,819
	増減	男	26,114	6,279	10,103	4,865	4,030	475	122	240
		女	26,194	6,323	9,866	4,841	4,294	532	135	203
		計	52,308	12,602	19,969	9,706	8,324	1,007	257	443
	純増減	男	18,844	271	4,509	11,261	2,855	△ 79	189	△ 162
女		24,673	2,219	8,510	11,445	3,494	△ 440	△ 93	△ 462	
計		43,517	2,490	13,019	22,706	6,349	△ 519	96	△ 624	

備 考

県内ブロック別，市郡名表

(ブロック名)

神 戸	神戸市
阪 神	尼崎市 西宮市 芦屋市 伊丹市 宝塚市 川西市 三田市 川辺郡
東 播	明石市 加古川市 西脇市 三木市 高砂市 小野市 加西市 美嚢郡 加東郡 多可郡 加古郡 印南郡
西 播	姫路市 相生市 竜野市 赤穂市 飾磨郡 神崎郡 揖保郡 赤穂郡 佐用郡 宍粟郡
但 馬	豊岡市 城崎郡 出石郡 美方郡 養父郡 朝来郡
丹 波	氷上郡 多紀郡
淡 路	洲本市 津名郡 三原郡

第4表 市町別，社会・自然増減表

		県計	市部計	神戸市	姫路市	尼崎市	明石市	西宮市	洲本市	芦屋市	
社会増	転入	男	163,997	148,048	49,995	9,713	16,686	8,778	17,601	732	3,935
		女	155,223	138,372	48,302	8,125	15,040	8,282	16,826	776	3,475
	外国人	男	4,986	4,882	2,784	280	490	157	305	7	92
		女	3,969	3,862	2,048	221	450	122	310	4	95
	その他	男	4,750	4,367	3,000	75	335	113	245	25	17
		女	4,183	3,862	2,792	63	270	77	185	37	9
	合計	男	173,733	157,297	55,779	10,068	17,511	9,048	18,151	764	4,044
		女	163,375	146,096	53,142	8,409	15,760	8,481	17,321	817	3,579
		計	337,108	303,393	108,921	18,477	33,271	17,529	35,472	1,581	7,623
	社会減	転出	男	172,015	157,188	56,534	10,606	21,652	8,326	19,501	799
女			157,667	140,788	52,804	8,784	18,431	7,576	17,425	933	4,043
外国人		男	5,238	5,155	2,961	331	481	140	371	9	108
		女	4,089	4,008	2,202	215	448	117	344	6	90
その他		男	3,750	3,585	2,292	248	212	24	157	32	20
		女	3,140	3,039	2,240	221	178	30	88	33	11
合計		男	181,003	165,928	61,787	11,185	22,345	8,490	20,029	840	4,979
		女	164,896	147,835	57,246	9,220	19,057	7,723	17,857	972	4,144
		計	345,899	313,763	119,033	20,405	41,402	16,213	37,886	1,812	9,123
社会増減		男	△7,270	△8,631	△6,008	△1,117	△4,834	558	△1,878	△76	△935
	女	△1,521	△1,739	△4,104	△811	△3,297	758	△536	△155	△565	
	計	△8,791	△10,370	△10,112	△1,928	△8,131	1,316	△2,414	△231	△1,500	
自然増減	出生	男	42,788	36,822	10,611	4,065	5,074	2,308	3,649	313	631
		女	40,621	34,930	10,084	3,917	4,690	2,231	3,440	296	592
		計	83,409	71,752	20,695	7,982	9,764	4,539	7,089	609	1,223
	死亡	男	16,674	12,591	4,332	1,525	1,480	605	961	205	217
		女	14,427	10,920	3,761	1,263	1,191	549	885	207	173
		計	31,101	23,511	8,093	2,788	2,671	1,154	1,846	412	390
	増減	男	26,114	24,231	6,279	2,540	3,594	1,703	2,688	108	414
		女	26,194	24,010	6,323	2,654	3,499	1,682	2,555	89	419
		計	52,308	48,241	12,602	5,194	7,093	3,385	5,243	197	833
	純増減	男	18,844	15,600	271	1,423	△1,240	2,261	810	32	△521
女		24,673	22,271	2,219	1,843	202	2,440	2,019	△66	△146	
計		43,517	37,871	2,490	3,266	△1,038	4,701	2,829	△34	△667	

単位：人

伊丹市	相生市	豊岡市	加古川市	竜野市	赤穂市	西脇市	宝塚市	三木市	高砂市
7,521	724	862	6,914	799	996	519	8,059	2,607	3,412
6,530	681	815	6,897	799	726	609	7,663	2,581	2,438
165	110	2	137	6	18	5	130	34	61
137	29	7	74	8	25	13	136	25	57
91	21	15	121	—	13	28	120	27	31
59	14	18	87	—	14	21	102	19	27
7,777	855	879	7,172	805	1,027	552	8,309	2,668	3,504
6,726	724	840	7,058	807	765	643	7,901	2,625	2,522
14,503	1,579	1,719	14,230	1,612	1,792	1,195	16,210	5,293	6,026
7,397	1,087	863	4,488	733	1,055	602	7,638	1,162	3,389
6,364	871	868	4,163	765	826	781	6,715	1,083	2,147
152	126	12	94	3	22	10	154	20	63
126	37	14	53	1	39	11	127	28	47
59	6	25	13	8	5	2	69	7	388
36	4	17	11	3	4	5	43	6	100
7,608	1,219	900	4,595	744	1,082	614	7,861	1,189	3,840
6,526	912	899	4,227	769	869	797	6,885	1,117	2,294
14,134	2,131	1,799	8,822	1,513	1,951	1,411	14,746	2,306	6,134
169	△ 364	△ 21	2,577	61	△ 55	△ 62	448	1,479	△ 336
200	△ 188	△ 59	2,331	38	△ 104	△ 154	1,016	1,508	228
369	△ 552	△ 80	5,408	99	△ 159	△ 216	1,464	2,987	△ 108
1,875	383	377	1,630	362	430	309	1,512	481	890
1,730	360	393	1,623	329	403	268	1,523	504	729
3,605	743	770	3,253	691	833	577	3,035	985	1,619
368	140	133	431	175	179	146	411	187	267
300	129	165	428	157	166	135	374	155	192
663	269	343	859	332	345	281	785	342	459
1,507	243	194	1,199	187	251	163	1,101	294	623
1,430	231	223	1,195	172	237	133	1,149	349	537
2,937	474	422	2,394	359	488	296	2,250	643	1,160
1,676	△ 121	173	3,776	243	196	101	1,549	1,773	287
1,630	43	169	4,026	210	133	△ 21	2,165	1,857	765
3,306	△ 78	342	7,802	453	329	80	3,714	3,630	1,052

		川西市	小野市	三田市	加西市	郡部計	猪名川町	吉川町	社 町	滝野町	
社 会 増	転 入	男	5,451	1,209	751	784	15,949	511	96	296	578
		女	5,394	954	798	661	16,851	550	114	343	336
	外国 人	男	69	7	14	9	104	5	—	4	—
		女	77	6	12	6	107	2	—	3	1
	その 他	男	55	13	9	13	383	4	—	1	2
		女	41	9	9	9	321	6	—	4	1
	合 計	男	5,575	1,229	774	806	16,436	520	96	301	580
		女	5,512	969	819	676	17,279	558	114	350	338
		計	11,087	2,198	1,593	1,482	33,715	1,078	210	651	918
	社 会 減	転 出	男	4,419	669	745	672	14,827	170	121	261
女			4,008	659	774	768	16,879	180	106	293	161
外国 人		男	62	7	26	3	83	4	—	7	—
		女	75	8	18	2	81	2	—	4	—
その 他		男	2	5	5	6	165	—	—	—	1
		女	—	2	5	2	101	1	—	1	1
合 計		男	4,483	681	776	681	15,075	174	121	263	134
		女	4,083	669	797	772	17,061	183	106	298	162
		計	8,566	1,350	1,573	1,453	32,136	357	227	566	296
社 増 会 減		男	1,092	548	△ 2	125	1,361	346	△ 25	33	446
	女	1,429	300	22	△ 96	218	375	8	52	176	
	計	2,521	848	20	29	1,579	721	△ 17	85	622	
自 然 増 減	出 生	男	923	355	275	369	5,966	62	58	136	60
		女	884	316	256	362	5,691	56	54	151	67
		計	1,807	671	531	731	11,657	118	112	287	127
	死 亡	男	280	163	142	194	4,083	39	44	86	34
		女	224	128	127	211	3,507	31	42	74	26
		計	504	291	269	405	7,590	70	86	160	60
	増 減	男	643	192	133	175	1,883	23	14	50	26
		女	660	188	129	151	2,184	25	12	77	41
		計	1,303	380	262	326	4,067	48	26	127	67
	純 増 減	男	1,735	740	131	300	3,244	369	△ 11	83	472
女		2,089	488	151	55	2,402	400	20	129	217	
計		3,824	1,228	282	355	5,646	769	9	212	689	

単位：人

東条町	中 町	加美町	八千代町	黒田庄町	稲美町	播磨町	志方町	家島町	夢前町
105	157	68	81	109	749	1,518	216	127	503
107	158	77	77	104	774	1,469	237	99	507
3	4	-	-	-	8	7	-	4	-
-	3	-	-	-	10	9	1	5	-
3	11	5	1	13	6	2	5	9	39
6	9	3	1	11	8	1	6	6	31
111	172	68	82	122	763	1,527	221	140	542
113	170	80	78	115	792	1,479	244	110	538
224	342	148	160	237	1,555	3,006	465	250	1,080
73	188	102	72	122	453	741	219	258	288
110	260	129	116	129	414	596	285	235	314
-	3	-	-	-	3	3	-	9	-
-	2	-	-	-	6	6	-	3	-
-	-	2	-	7	24	-	1	-	23
-	1	1	-	-	21	-	2	1	24
73	191	104	72	129	480	744	220	267	311
110	263	130	116	129	441	602	287	239	338
183	454	234	188	258	921	1,346	507	506	649
38	△ 19	△ 36	10	△ 7	283	783	1	△ 127	231
3	△ 93	△ 50	△ 38	△ 14	351	877	△ 43	△ 129	200
41	△ 112	△ 86	△ 28	△ 21	634	1,660	△ 42	△ 256	431
51	87	68	46	54	193	256	99	91	125
40	103	54	44	57	182	232	122	85	129
91	190	122	90	111	375	488	221	176	254
35	60	50	31	40	82	63	67	54	67
40	44	36	30	24	74	49	61	44	57
75	104	86	61	64	156	112	128	98	124
16	27	18	15	14	111	193	32	37	58
0	59	18	14	33	108	183	61	41	72
16	86	36	29	47	219	376	93	78	130
54	8	△ 18	25	7	394	976	33	△ 90	289
3	△ 34	△ 32	△ 24	19	459	1,060	18	△ 88	272
57	△ 26	△ 50	1	26	853	2,036	51	△ 178	561

			神崎町	市川町	福崎町	香寺町	大河内町	新宮町	揖保川町	御津町	太子町
社 会 増	転 入	男	94	205	291	504	98	243	226	265	636
		女	102	246	289	554	98	259	263	331	812
	外国 人	男	-	-	4	-	-	-	-	1	10
		女	-	-	5	5	-	1	-	1	5
	その 他	男	1	10	2	-	-	3	5	-	11
		女	4	5	2	1	3	1	4	-	10
	合 計	男	95	215	297	504	98	246	231	266	657
		女	106	251	296	560	101	261	267	332	827
		計	201	466	593	1,064	194	507	498	598	1,484
	社 会 減	転 出	男	96	209	306	348	110	294	185	243
女			125	245	313	330	124	326	263	256	735
外国 人		男	-	1	4	1	2	-	2	7	6
		女	-	-	1	-	-	-	-	10	9
その 他		男	-	1	-	-	1	1	-	-	-
		女	-	-	3	1	-	-	-	-	-
合 計	男	96	211	310	349	113	295	187	250	646	
	女	125	245	317	331	124	326	263	266	744	
	計	221	456	627	680	237	621	450	516	1,390	
社 会 増 減	計	男	△ 1	4	△ 13	155	△ 20	△ 49	44	16	11
		女	△ 19	6	△ 21	229	△ 23	△ 65	4	66	83
		計	△ 20	10	△ 34	384	△ 43	△ 114	48	82	94
自 然 増 減	出 生	男	63	107	136	118	40	139	74	94	272
		女	82	106	134	126	41	155	70	102	248
		計	145	213	270	244	81	294	144	196	520
	死 亡	男	42	69	57	48	20	85	48	38	84
		女	41	65	50	42	15	72	35	42	60
		計	83	134	107	90	35	157	83	80	144
	増 減	男	21	38	79	70	20	54	26	56	188
		女	41	41	84	84	26	83	35	60	188
		計	62	79	163	154	46	137	61	116	376
純 増 減	男	20	42	66	225	0	5	70	72	199	
	女	22	47	63	313	3	18	39	126	271	
	計	42	89	129	538	3	23	109	198	470	



単位：人

上郡町	佐用町	上月町	南光町	三日月町	山崎町	安富町	一宮町	波賀町	千種町
508	169	114	82	58	465	73	174	62	75
503	201	120	110	67	502	90	227	79	72
-	-	-	-	-	5	-	3	-	-
-	-	-	-	-	4	1	1	2	-
-	-	61	-	1	4	1	4	1	-
-	-	59	-	1	6	-	4	3	-
508	169	175	82	59	474	74	181	63	75
503	201	179	110	68	512	91	232	84	72
1,011	370	354	192	127	986	165	413	147	147
378	171	120	95	74	485	91	191	91	111
367	197	148	124	89	534	134	280	126	115
2	-	-	-	-	2	-	-	-	-
-	-	-	-	-	2	1	-	-	-
-	-	-	-	-	-	-	-	-	-
-	-	-	-	-	1	-	-	-	-
380	171	120	95	74	487	91	191	91	111
367	197	148	124	89	537	135	280	126	115
747	368	268	219	163	1,024	226	471	217	226
128	△ 2	55	△ 13	△ 15	△ 13	△ 17	△ 10	△ 28	△ 36
136	4	31	△ 14	△ 21	△ 25	△ 44	△ 48	△ 42	△ 43
264	2	86	△ 27	△ 36	△ 38	△ 61	△ 58	△ 70	△ 79
127	71	35	43	21	228	34	91	37	26
130	71	38	33	26	216	44	80	30	22
257	142	73	76	47	444	78	171	67	48
101	65	49	36	22	123	21	67	34	33
74	70	42	20	18	106	19	51	23	22
175	135	91	56	40	229	40	118	57	55
26	6	△ 14	7	△ 1	105	13	24	3	△ 7
56	1	△ 4	13	8	110	25	29	7	0
82	7	△ 18	20	7	215	38	53	10	△ 7
154	4	41	△ 6	△ 16	92	△ 4	14	△ 25	△ 43
192	5	27	△ 1	△ 13	85	△ 19	△ 19	△ 35	△ 43
346	9	68	△ 7	△ 29	177	△ 23	△ 5	△ 60	△ 86

		城崎町	竹野町	香住町	日高町	出石町	但東町	村岡町	浜坂町	美方町	
社 会 増	転 入	男	104	87	217	255	171	106	125	265	60
		女	122	87	187	313	196	113	108	263	49
	外国 人	男	2	—	—	2	—	—	—	1	—
		女	—	6	1	—	—	—	3	—	—
	その 他	男	4	28	6	16	2	2	6	6	—
		女	5	26	6	5	2	—	10	—	—
	合 計	男	110	115	223	273	173	108	131	272	60
		女	127	119	194	318	198	113	121	263	49
		計	237	234	417	591	371	221	252	535	109
	社 会 減	転 出	男	137	103	256	313	160	124	161	284
女			163	101	271	400	217	150	169	281	73
外国 人		男	1	—	—	—	—	—	1	—	—
		女	—	3	—	—	—	2	—	—	—
その 他		男	5	19	4	—	33	—	1	1	1
		女	3	15	1	—	—	—	—	1	—
合 計		男	143	122	260	313	193	124	163	285	83
		女	166	119	272	400	217	152	169	282	73
		計	309	241	532	713	410	276	332	567	156
社 増 会 減		男	△ 33	△ 7	△ 37	△ 40	△ 20	△ 16	△ 32	△ 13	△ 23
	女	△ 39	0	△ 78	△ 82	△ 19	△ 39	△ 48	△ 19	△ 24	
	計	△ 72	△ 7	△ 115	△ 122	△ 39	△ 55	△ 80	△ 32	△ 47	
自 然 増 減	出 生	男	38	56	118	133	76	51	54	83	14
		女	37	42	121	127	59	29	44	77	21
		計	75	98	239	260	135	80	98	160	35
	死 亡	男	19	33	85	83	47	42	49	57	28
		女	23	28	58	90	49	31	33	63	23
		計	42	61	143	173	96	73	82	120	51
	増 減	男	19	23	33	50	29	9	5	26	△ 14
		女	14	14	63	37	10	△ 2	11	14	△ 2
		計	33	37	96	87	39	7	16	40	△ 16
	純 増 減	男	△ 14	16	△ 4	10	9	△ 7	△ 27	13	△ 37
女		△ 25	14	△ 15	△ 45	△ 9	△ 41	△ 37	△ 5	△ 26	
計		△ 39	30	△ 19	△ 35	0	△ 48	△ 64	8	△ 63	

単位：人

温泉町	八鹿町	養父町	大屋町	関宮町	生野町	和田山町	山東町	朝来町	柏原町
187	239	107	114	67	122	330	118	107	200
167	283	153	119	74	121	353	223	126	254
3	—	5	1	—	—	—	—	—	1
3	1	3	2	—	—	—	—	—	4
14	13	8	2	2	5	5	2	6	2
6	8	4	4	1	3	1	5	6	3
204	252	120	117	69	127	335	120	113	203
176	292	160	125	75	124	354	228	132	261
380	544	280	242	144	251	689	348	245	464
209	283	154	177	85	200	312	169	161	257
215	356	270	207	98	230	355	303	183	217
6	—	1	2	—	—	3	—	—	1
6	2	1	2	—	—	1	—	—	2
—	3	1	—	2	1	—	—	—	—
1	1	—	—	—	—	—	—	—	2
215	286	156	179	87	201	315	169	161	158
222	359	271	209	98	230	356	303	183	221
437	645	427	388	185	431	671	472	344	379
△ 11	△ 34	△ 36	△ 62	△ 18	△ 74	20	△ 49	△ 48	45
△ 46	△ 67	△ 111	△ 84	△ 23	△ 106	△ 2	△ 75	△ 51	40
△ 57	△ 101	△ 147	△ 146	△ 41	△ 180	18	△ 124	△ 99	85
70	80	69	30	23	42	119	41	51	59
82	98	50	22	23	32	118	52	55	56
152	178	119	52	46	74	237	93	106	115
48	56	66	46	36	23	84	28	37	46
50	63	59	35	14	15	81	26	44	33
98	119	125	81	50	38	165	54	81	79
22	24	3	△ 16	△ 13	19	35	13	14	13
32	35	△ 9	△ 13	9	17	37	26	11	23
54	59	△ 6	△ 29	△ 4	36	72	39	25	36
11	△ 10	△ 33	△ 78	△ 31	△ 55	55	△ 36	△ 34	58
△ 14	△ 32	△ 120	△ 97	△ 14	△ 89	35	△ 49	△ 40	63
△ 3	△ 42	△ 153	△ 175	△ 45	△ 144	90	△ 85	△ 74	121

		氷上町	青垣町	春日町	山南町	市島町	篠山町	西紀町	丹南町	今田町	
社 会 増	転 入	男	288	114	201	221	180	370	85	238	66
		女	292	156	192	233	179	330	93	211	51
	外国人	男	—	—	2	2	2	9	1	—	—
		女	—	—	2	—	1	8	—	1	—
	その他	男	—	4	2	5	6	4	—	—	—
		女	—	6	1	2	7	3	—	—	—
	合 計	男	288	118	205	228	188	383	86	238	66
		女	292	162	195	235	187	341	93	212	51
		計	580	280	400	463	375	724	179	450	117
社 会 減	転 出	男	289	145	193	220	152	399	83	193	81
		女	337	186	244	262	199	440	87	202	67
	外国人	男	—	—	—	1	—	4	—	—	—
		女	—	—	—	—	—	7	—	—	—
	その他	男	3	1	1	1	—	12	—	—	—
		女	—	1	—	1	—	3	—	—	—
	合 計	男	292	146	194	222	152	415	83	193	81
		女	337	187	244	263	199	450	87	202	67
		計	629	333	438	485	351	865	170	395	148
社 会 増 減	男	△ 4	△ 28	11	6	36	△ 32	3	45	△ 15	
	女	△ 45	△ 25	△ 49	△ 28	△ 12	△ 109	6	10	△ 16	
	計	△ 49	△ 53	△ 38	△ 22	24	△ 141	9	55	△ 31	
自 然 増 減	出 生	男	144	60	98	100	61	142	26	74	28
		女	129	46	77	85	63	121	26	82	18
		計	273	106	175	185	124	263	52	156	46
	死 亡	男	109	59	60	83	53	150	20	72	18
		女	93	50	58	78	41	120	23	62	10
		計	202	109	118	161	94	270	43	134	28
	増 減	男	35	1	38	17	8	△ 8	6	2	10
		女	36	△ 4	19	7	22	1	3	20	8
		計	71	△ 3	57	24	30	△ 7	9	22	18
純 増 減	男	31	△ 27	49	23	44	△ 40	9	47	△ 5	
	女	△ 9	△ 29	△ 30	△ 21	10	△ 108	9	30	△ 8	
	計	22	△ 56	19	2	54	△ 148	18	77	△ 13	

単位：人

津名町	淡路町	北淡町	一宮町	五色町	東浦町	緑町	西淡町	三原町	南淡町
287	122	215	104	139	129	104	167	213	269
346	135	161	137	171	150	115	210	250	271
—	—	2	1	—	3	—	1	1	7
—	—	2	4	—	6	—	—	1	—
5	3	3	—	2	8	—	—	3	4
2	—	1	—	2	3	—	—	2	1
292	125	220	105	141	140	104	178	217	280
348	135	164	141	173	139	115	210	253	272
640	260	384	246	314	279	219	388	470	552
339	169	233	176	173	183	108	204	232	289
381	178	274	191	214	185	125	269	248	374
—	3	1	—	—	1	—	2	—	—
—	1	2	—	1	1	—	1	1	—
2	—	—	—	1	2	—	—	4	6
1	—	—	—	—	1	—	—	11	1
341	172	234	176	174	186	108	206	236	295
382	179	276	191	215	187	125	270	260	375
723	351	510	367	389	373	233	476	496	670
△ 49	△ 47	△ 14	△ 71	△ 33	△ 46	△ 4	△ 28	△ 19	△ 15
△ 34	△ 44	△ 112	△ 50	△ 42	△ 48	△ 10	△ 60	△ 7	△ 103
△ 83	△ 91	△ 126	△ 121	△ 75	△ 94	△ 14	△ 88	△ 26	△ 118
95	61	79	76	75	44	43	123	137	151
105	59	70	53	46	37	37	91	124	147
200	120	149	129	121	81	80	214	261	298
98	48	87	67	69	55	28	82	91	132
87	30	78	59	77	38	24	66	81	115
180	78	165	126	146	93	52	148	172	247
2	13	△ 8	9	6	△ 11	15	41	46	19
18	29	△ 8	△ 6	△ 31	△ 1	13	25	43	32
20	42	△ 16	3	△ 25	△ 12	28	66	89	51
△ 47	△ 34	△ 22	△ 62	△ 27	△ 57	11	13	27	4
△ 16	△ 15	△ 120	△ 56	△ 73	△ 49	3	△ 35	36	△ 71
△ 63	△ 49	△ 142	△ 118	△ 100	△ 106	14	△ 22	63	△ 67

参考 市郡別人口増減率(昭和51年間)

