

地元農家と企業をつなげることで地産地消を推進します

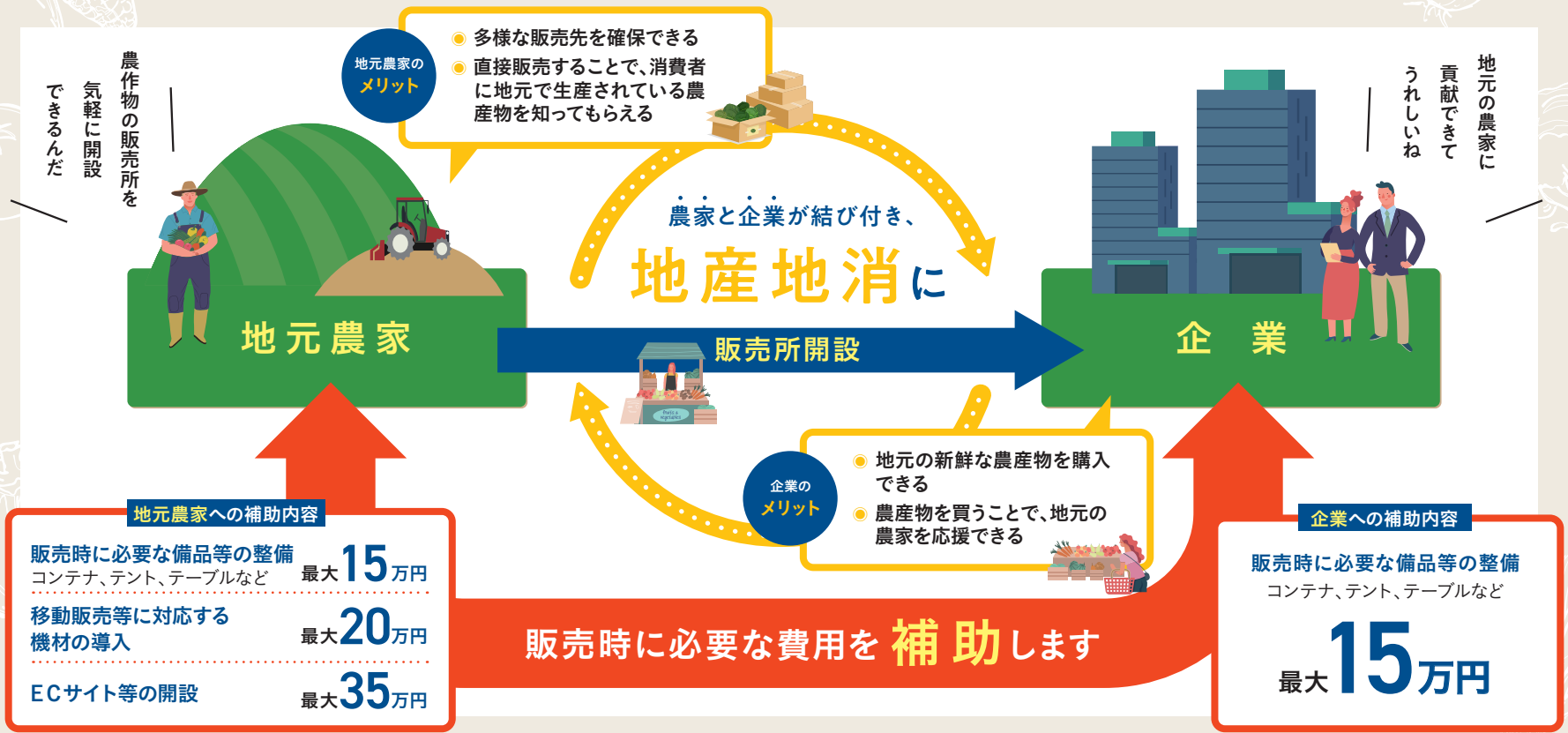
アグリビジネス展開サポート

西播磨県民局では「地元農家が生産した野菜などの農産物を企業内で定期的に販売する仕組みづくり」を支援しています。

コロナ禍などで農家が通常の出荷ができなくなってしまった場合などに、この仕組みを活用します。

地元の農家と企業のつながりを作ることで、企業が農家を応援(買い支え)できる関係を構築することを目指しており、販売する農家と賛同する企業を募集しています。

光都農業改良普及センター地域課 ☎0791(58)2209 ☎0791(58)1030 龍野農業改良普及センター地域・経営課 ☎0791(63)5173 ☎0791(63)9587



山城コラム
あまこやまじょう
尼子山城
赤穂市 標高 259m

尼子山では「尼子の巨岩」や「尼子の巨石」など、見る者を圧倒する巨石に出会うことができます。今にも転げ落ちそうに見える岩は、敵への攻撃に備えるためにも、自然のままとも伝えられています。立派な磐座が楽しめる絶好の山で、頂上からは瀬戸内海を見晴らす眺望が人気です。この山城は天文7(1538)年、尼子氏の播磨侵攻により一時尼子氏の城となりました。天文21(1552)年頃には山陰、山陽8カ国、約120万石の太守となった尼子晴久が現在のたつの市にあった城山城を拠点に支配を拡大させ、尼子山城

もその一つとして治めました。一時義久が城代として入城していたとされ、麓には墓石が残されています。毛利と尼子の戦いでは、毛利軍は天然の要塞尼子山城に苦戦を強いられ、1人の老婆に抜け道を教えられ、尼子軍を背後から不意打ちし、城攻めを成功させたとの逸話が残されています。



インフォメーション イベント等は延期・中止の場合があります

「西播磨フードセレクション2021」加工食品募集中

西播磨産農林水産物を使用したおいしくて個性あふれる加工食品を募集。受賞食品はさまざまな販売店やイベント等で広くPRし、地域のにぎわいづくりにつなげます。応募の条件・方法などは西播磨県民局のホームページへ ☎7月26日 ☎までに光都農林振興事務所農政振興第1課へ ☎0791(58)2194 ☎0791(58)2281

生活創造活動グループ作品展・交流会

西播磨生活創造プラザに登録している生活創造活動グループに、作品と練習の成果を発表する機会を提供します。各グループの活性化と、一人一人の生活の質の充実を図ります ☎①作品展:7月28日 ☎~8月11日 ☎9時~17時 ☎②交流会:8月7日 ☎10時~16時 ☎※予定変更の場合あり ☎①西播磨文化会館美術展示室 ☎②同館講堂 ☎同館 ☎0791(75)3663 ☎0791(75)0992

西播磨ふるさと芸術文化振興事業

西播磨の人や歴史、文化、自然に根差した

芸術文化作品を募集①第41回西播磨ふるさと写真展募集:7月1日 ☎~31日 ☎②令和3年度西播磨短歌祭募集:7月1日 ☎~9月9日 ☎③令和3年度西播磨俳句祭募集:(一般)7月1日 ☎~8月24日 ☎、(学生)7月1日 ☎~9月9日 ☎※応募方法の詳細はホームページへ ☎西播磨文化会館 ☎0791(75)3663 ☎0791(75)0992

西播磨地域情報

太子町

太子町総合公園体験学習施設開館

太子町総合公園内に、人と自然との触れ合

いの場や地域住民の交流の場を提供することを目的とした体験学習施設が新たに開館します。施設内では、貸し室としても利用可能な多目的室や誰でも利用できるトイレ等が整備されています。また、7月4日 ☎には、同施設オープニングイベントを開催予定です。※イベント内容については、町ホームページで掲載予定 ☎太子町佐用岡58 ☎同町経済建設部まちづくり課 ☎079(277)5992 ☎079(277)6041

070(3821)02800まで