



東播磨県民局からのお知らせ

東播磨版の
問い合わせは

東播磨県民局総務企画室総務防災課へ
〒675-8566 加古川市加古川町寺家町天神木97-1

☎079-421-9260 F 079-424-6616

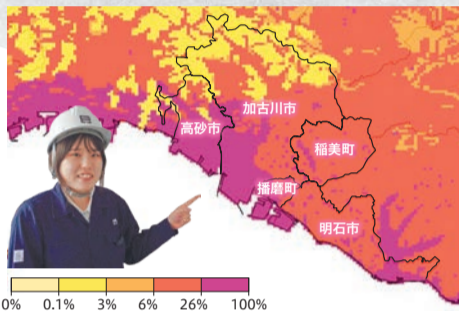
ホームページ [東播磨県民局](#)
加古川総合庁舎 ☎079-421-1101 (代表)

困ったとき、まずは[さわやか県民相談]へ
☎0120-26-7830 (携帯電話からは代表番号へ)
【受付】平日(祝日等を除く)9時~17時30分

巨大地震に備えて 橋を強くします!

1 なぜ強くするの?

巨大地震でダメージを受けると通行できなくなる恐れがある橋もあります。特に強い揺れが発生する可能性が高い地域では、耐震補強が急務となっています。

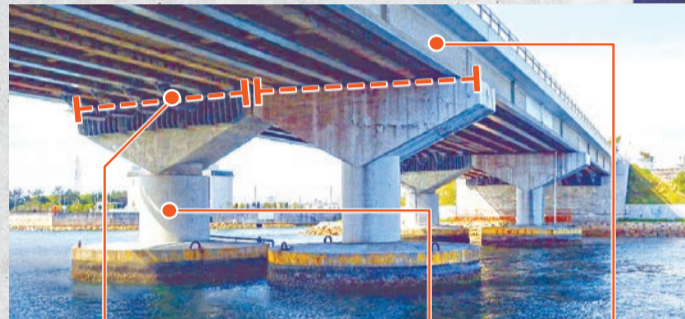


東播磨地域でも、今後30年以内に震度6弱以上の揺れが発生する可能性が指摘されています。
※防災科学技術研究所「地震ハザードステーション(J-SHIS)」より

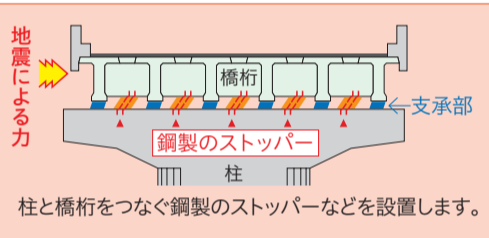
今後30年以内に高い確率で発生が想定される南海トラフ地震。東播磨県民局が取り組んでいる橋の耐震補強について、「3つの観点」から説明します。

2 どこを強くするの?

橋は大きく分けて、「**支承部**」「**柱**」「**橋桁**」の3つの部材で構成され、それぞれに対策を施します。



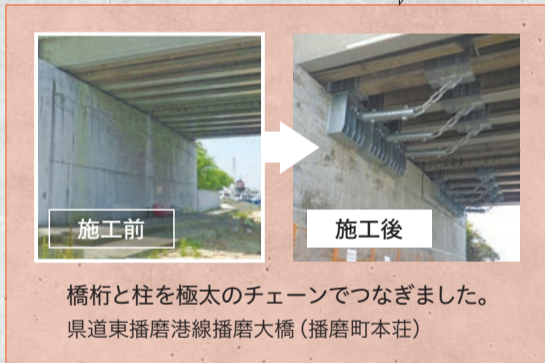
支承部	柱	橋桁
破損しないための対策(地震の力をバランスよく分散させる構造の設置など)	折れ曲がったり、倒れたりしないための対策	柱から落ちないための対策



柱と橋桁をつなぐ鋼製のストッパーなどを設置します。



元の柱にコンクリートを巻き付け、各面の幅を50cm拡大しました。
国道250号一色高架橋(加古川市平岡町一色)



橋桁と柱を極太のチェーンでつなぎました。
県道東播磨港線播磨大橋(播磨町本荘)

3 いつ強くするの?

県では「ひょうご道路防災推進10箇年計画」を策定し、2019(平成31)年度から2028(令和10)年度にかけて、緊急輸送を担う道路上にある橋や被災した場合に社会的影響が大きい橋の耐震補強を計画的に進めています。

東播磨地域の主な橋の進捗状況

【対策済み】

- ・国道250号瀬戸大橋(下り)(明石市魚住町西岡)
- ・国道250号喜瀬大橋(下り)(播磨町野添)
- ・県道神戸加古川姫路線上荘橋(加古川市上荘町都染)

【対策工事中(予定含む)】

- ・国道250号住吉橋(高砂市曾根町)
- ・県道曾根阿弥陀線庵/下橋(高砂市阿弥陀町阿弥陀)

10箇年計画の詳細については▶



耐震補強工事期間中は通行を規制するなど、ご迷惑をおかけすることもあります。ご理解、ご協力をお願いします。

☎加古川土木事務所道路第2課
☎079-421-9624 F 079-421-0072

インフォメーション

イベント等は延期・中止の場合があります

いなみ野学園の催し

①オープンキャンパス

来年度の入学希望者を対象に学園説明や模擬講座、施設見学、質疑応答などを実施。12月13日はクラブ活動も見学できます。

☎11月28日④、12月1日⑤、12月13日⑨9時30分~15時

②特別講座

楠木新さん(作家、ビジネス評論家)の講演「人生の黄金期を楽しむ」。

☎12月23日④14時~16時⑤120人(先着)

¥1,500円

所①②同学園④⑤①前日②12月1日⑤までに電話で同学園へ☎079-424-3342
☎079-424-3475

[いなみ野学園](#)

阿弥陀ふれあい ため池ウォーキング

高砂市阿弥陀町内のため池を巡ります。出発地の異なる7ルートから選べます。無料。

☎11月26日⑨9時~13時⑩曾根駅、中西公民館、魚橋東地藏、生石公民館、南池公民館、

北池自治会館、北山鹿島神社駐車場④不要
⑤東播磨県民局県民課(水辺地域づくり担当)☎079-421-9026☎079-424-9977

[いなみ野ため池ミュージアム](#)

秋季特別展「駅家発掘!—播磨から見た古代日本の交通史—」

播磨の駅家に関する最新の調査成果を基に古代交通の実態を紹介します。

☎12月3日⑩まで9時30分~17時⑪県立考古博物館⑫一般500円、大学生400円、70歳以上250円、高校生以下無料⑬同館☎079-

437-5589☎079-437-5599

[こちらへ](#)

県かこ県民フォーラム

医師や管理栄養士、理学療法士がフレイル予防について講演。住み慣れた地域で長生きするための秘けつを考えます。無料。

☎12月2日④14時~16時⑤加古川市民会館⑥不要⑦加古川医療センター☎079-497-7010☎079-438-3756

[加古川医療センター](#)