

# 平成 27 年度妊婦歯科健診結果のまとめ

兵庫県健康福祉部健康局健康増進課調べ

## 1 調査の概要

本県における妊婦の歯科疾患の実態を把握し、歯科保健施策の評価や検討を行うための基礎資料とする。

## 2 調査対象

市町が実施する妊婦歯科健診を受診した妊婦 9,691 人(実施市町数 29 市町)

## 3 調査項目と回答状況

図表 1 調査項目と市町の回答状況

	項目	回答市町数
1	受診者数	29 市町
2	受診率	25 市町
3	一人あたりの現在歯数	26 市町
4	CPI コード	24 市町
5	歯間部清掃用具	24 市町
6	定期的な歯石除去や歯面清掃の受診	23 市町
7	定期的な歯科健診の受診	23 市町

## 4 結果

### (1) 受診者数と受診率（全県の結果）

県内の妊婦歯科健診の受診率は 26.6%と低調である。特に 15 歳～19 歳が 7.6%、20～24 歳が 11.9%と若い世代の受診率が低い。

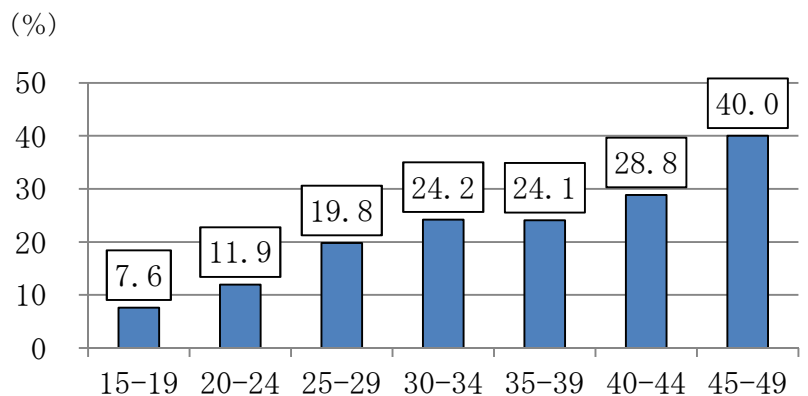
図表 2 年代別の受診者数

年代	15-19	20-24	25-29	30-34	35-39	40-44	45-49	50-54	全体
全県	56	491	2,550	3,796	2,277	512	8	1	9,691

図表 3 各年代別の受診率

年代	対象者数 (人)	受診者数 (人)	受診率 (%)
15-19	251	19	7.6
20-24	1,342	160	11.9
25-29	4,342	859	19.8
30-34	5,961	1442	24.2
35-39	3,751	903	24.1
40-44	791	228	28.8
45-49	30	12	40.0
50-54	3	1	33.3
不明	15,744	4,941	31.4
全体	32,215	8,565	26.6

図表 4 各年代別の受診率のグラフ



※対象者数は H27.4～H28.3 までの母子手帳配布数

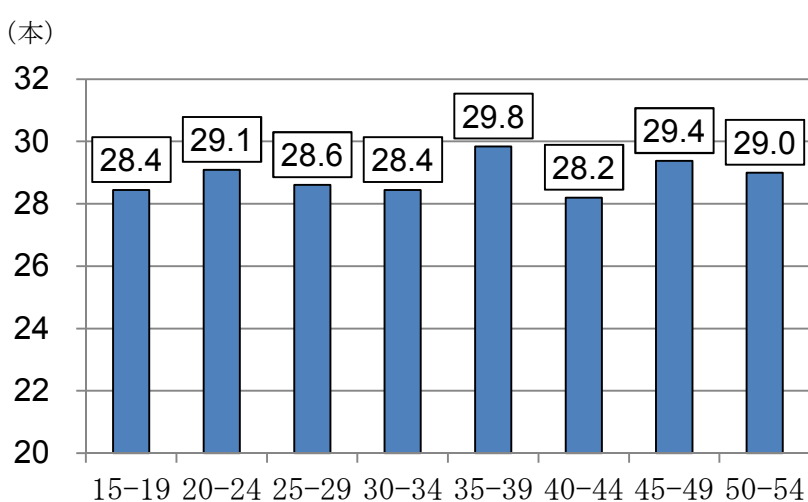
## (2) 一人あたりの現在歯数

一人あたり現在歯数は平均 28.8 本であり、年代別に大きな差はない。

図表 5 各年代別の一人あたり現在歯数

年代	受診者数 (人)	全歯数 (本)	平均歯数 (本)
15-19	52	1,479	28.4
20-24	480	13,965	29.1
25-29	2,443	69,878	28.6
30-34	3,649	103,795	28.4
35-39	2,187	65,268	29.8
40-44	496	13,987	28.2
45-49	8	235	29.4
50-54	1	29	29.0
全体	9,316	268,636	28.8

図表 6 各年代別の一人あたり現在歯数



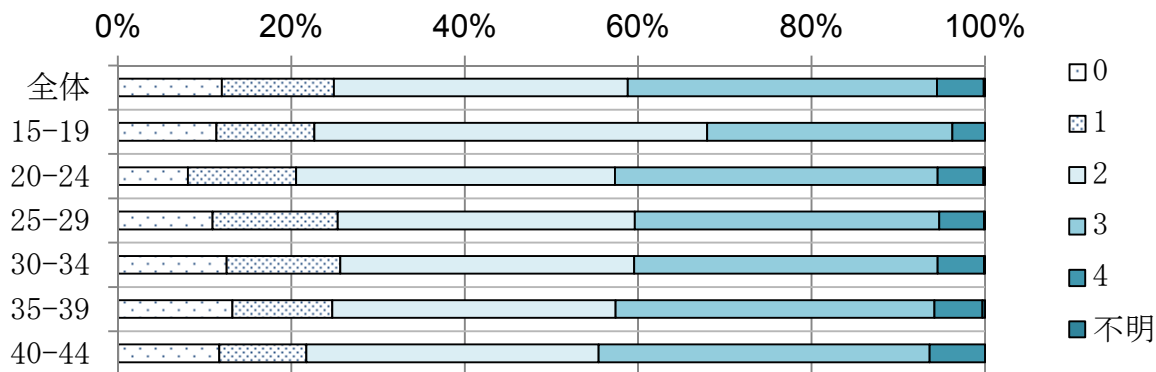
## (3) 進行した歯周疾患を有する者 (CPI コード)

妊婦の CPI コード 3 又は 4 の者の割合は、全体で 41.1% であり、歯周病検診受診の一般女性の平均 30.3% と比較すると高い傾向にある。年代別に大きな差はない。

図表 7 各年代別の CPI の結果

	受診者数	CPI 結果						
		0	1	2	3	4	不明	対象歯なし
15~19 歳	53	6	6	24	15	2	0	0
20~24 歳	473	38	59	174	176	25	1	0
25~29 歳	2,460	268	355	843	864	127	3	0
30~34 歳	3,670	459	481	1,244	1,285	196	5	0
35~39 歳	2,196	289	253	718	807	122	7	0
40~44 歳	498	58	50	168	190	32	0	0
45~49 歳	8	1	4	2	1	0	0	0
50~54 歳	1	0	0	1	0	0	0	0
全体	9,359	1,119	1,208	3,174	3,338	504	16	0

図表 8 各年代別の CPI の結果 (グラフ)

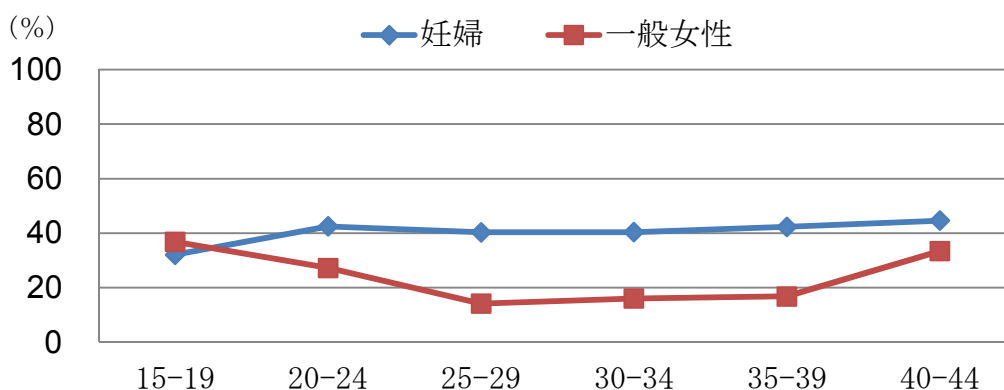


図表9 年代別のCPIコード3又は4の者の割合

	全体	15-19	20-24	25-29	30-34	35-39	40-44
妊婦(%)	41.1	32.1	42.5	40.3	40.4	42.3	44.6
一般女性(%)	30.3	36.8	27.3	14.2	16.1	16.8	33.4

※一般女性：H27年度に各市町実施の歯周病検診を受診した各年代の女性の結果

図表10 年代別の年代別のCPIコード3又は4の者の割合（歯周病検診との比較）グラフ



#### (4) 歯間部清掃用具の使用状況

妊婦の歯間部清掃用具の使用状況は、使用している者が平均40.6%であり、歯周病検診受診の一般女性の平均49.7%と比較すると使用者が少ない傾向にある。

年代別には、年齢が高くなるにつれて使用率も高くなっている。

図表11 歯間部清掃用具の使用状況

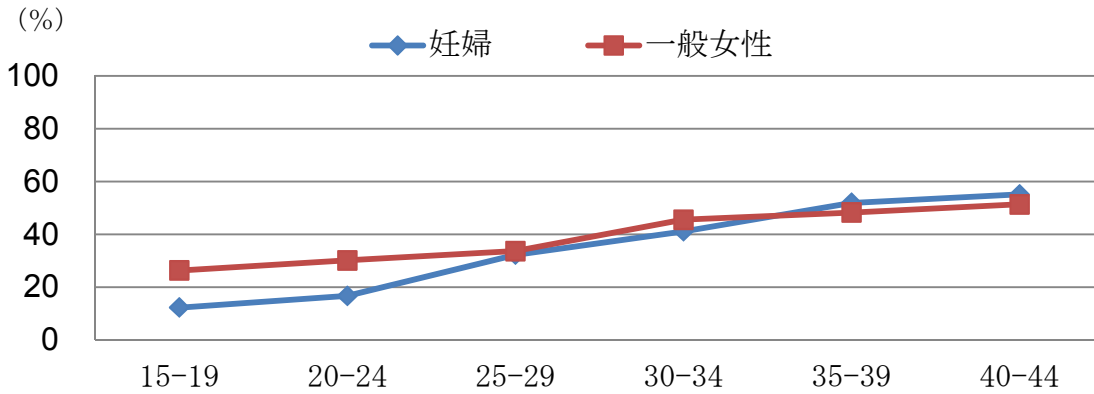
	受診者数	使用	なし	不明
15～19歳	49	6	43	0
20～24歳	475	79	390	6
25～29歳	2,424	775	1,633	16
30～34歳	3,623	1,489	2,101	33
35～39歳	2,157	1,119	1,015	23
40～44歳	490	270	214	6
45～49歳	8	7	1	0
50～54歳	1	1	0	0
全体	9,227	3,746	5,397	84

図表 12 年代別の歯間部清掃用具の使用状況（歯周病検診結果との比較）

	全体	15-19	20-24	25-29	30-34	35-39	40-44	45-49
妊婦(%)	40.6	12.2	16.6	32.0	41.1	51.9	55.1	87.5
一般女性(%)	49.7	26.3	30.1	33.6	45.5	48.2	51.4	53.3

※一般女性：H27 年度に各市町実施の歯周病検診を受診した各年代の女性の結果

図表 13 年代別の歯間部清掃用具の使用状況（歯周病検診結果との比較）グラフ



(5) 定期的な歯石除去や歯面清掃の受診

定期的な歯石除去や歯面清掃には平均 33.5%が受診しており、歯周病検診受診の一般女性の平均 34.6%とあまり差はない。

図表 14 年代別の定期的な歯石除去や歯面清掃の受診状況

	受診者数	受診	なし	不明
15～19 歳	47	3	43	1
20～24 歳	470	113	350	7
25～29 歳	2,397	702	1,679	16
30～34 歳	3,604	1,208	2,360	36
35～39 歳	2,134	837	1,280	17
40～44 歳	486	194	290	2
45～49 歳	8	5	3	0
50～54 歳	1	1	0	0
全 体	9,147	3,063	6,005	79

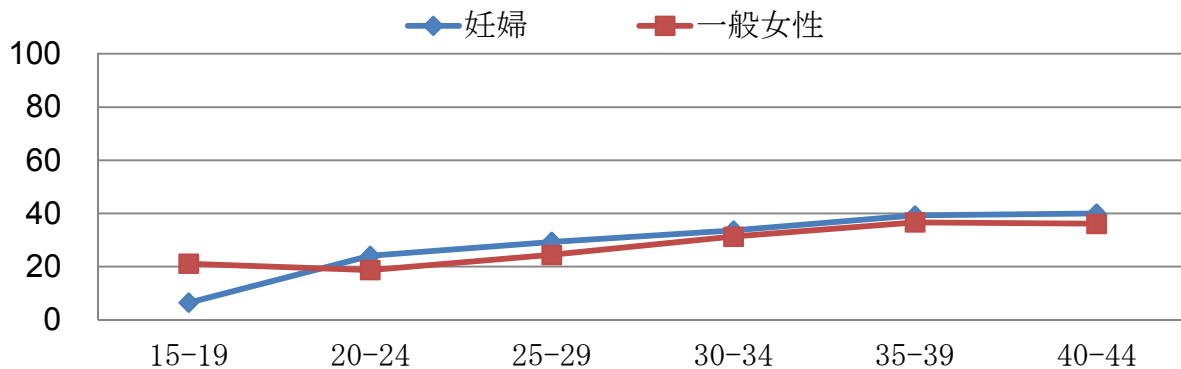
図表 15 定期的な歯石除去や歯面清掃の受診状況（歯周病検診結果との比較）

	全 体	15-19	20-24	25-29	30-34	35-39	40-44	45-49
妊婦(%)	33.5	6.4	24.0	29.3	33.5	39.2	39.9	62.5
一般女性(%)	34.6	21.1	18.7	24.4	31.3	36.6	36.1	30.6

※一般女性：平成 27 年度に各市町実施の歯周病検診を受診した各年代の女性の結果

図表 16 定期的な歯石除去や歯面清掃の受診状況（歯周病検診結果との比較）グラフ

(%)



(6) 定期的な歯科健診の受診

定期的な歯科健診は平均 35.5%が受診していた。歯周病検診受診の一般女性の平均 34.6%とあまり差がない。

図表 17 年代別の定期的な歯科健診の受診状況

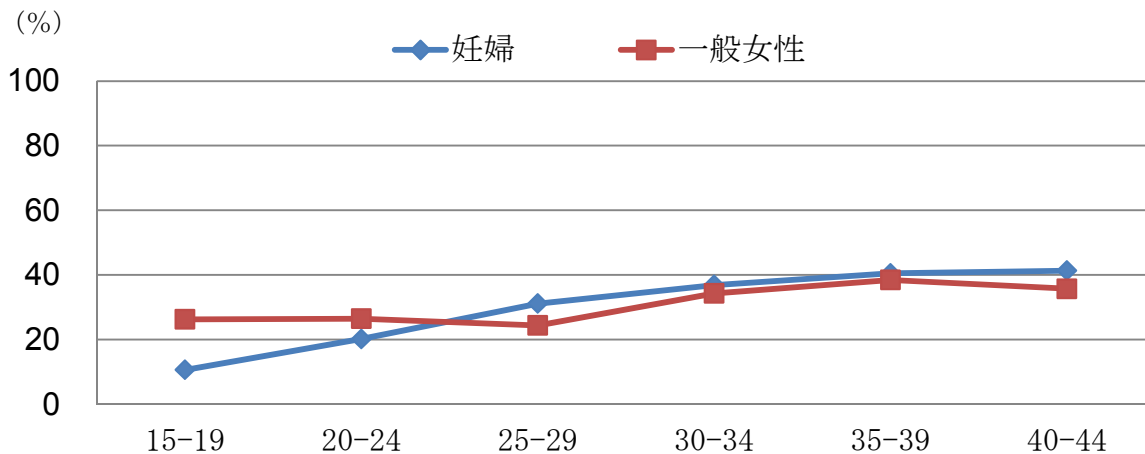
	受診者数	受診	なし	不明
15～19 歳	47	5	39	3
20～24 歳	470	95	359	16
25～29 歳	2,397	747	1,577	73
30～34 歳	3,604	1,329	2,179	96
35～39 歳	2,134	865	1,213	56
40～44 歳	486	201	275	10
45～49 歳	8	4	4	0
50～54 歳	1	1	0	0
全 体	9,147	3,247	5,646	254

図表 18 定期的な歯科健診の受診状況（歯周病検診結果との比較）

	全 体	15-19	20-24	25-29	30-34	35-39	40-44	45-49
妊婦(%)	35.5	10.6	20.2	31.2	36.9	40.5	41.4	50.0
一般女性(%)	34.6	21.1	18.7	24.4	31.3	36.6	36.1	30.6

※一般女性：平成 27 年度に各市町実施の歯周病検診を受診した各年代の女性の結果

図表 19 定期的な歯科健診の受診状況の比較（歯周病検診結果との比較）グラフ



5 結果の推移（抜粋）

(1) 調査への回答市町数

図表 20 調査回答市町数の推移

	項 目	H26 年度 (市町)	H27 年度 (市町)
1	受診者数	22	29
2	受診率	8	23
3	一人あたりの現在歯数	19	26
4	CPI コード	16	24
5	歯間部清掃用具	17	24
6	定期的な歯石除去や歯面清掃の受診	13	23
7	定期的な歯科健診の受診	18	23

(2) 受診率の推移

図表 21 受診率の推移

	H26(%)	H27(%)
15-19	4.3	7.6
20-24	5.2	11.9
25-29	14.0	19.8
30-34	16.5	24.2
35-39	17.8	24.1
40-44	15.6	28.8
45-49	30.0	40.0
全 体	15.2	26.6

図表 22 受診率の推移 (グラフ)

