

令和2年度 歯周病検診等結果のまとめ

令和4年3月

兵庫県健康福祉部健康局健康増進課

目次	ページ
1. 調査項目	3
2. 受診率（受診者数・対象者数）	4
3. 要精検者・医療機関受療者	6
4. う蝕の状況	10
5. 現在歯数	14
6. 歯肉出血（BOP）	15
7. 歯周ポケット（PD）	19
8. 歯間部清掃用具の使用状況	23
9. 定期的な歯石除去や歯面清掃の受診状況	27
10. 定期的な歯科健診の受診	31
11. 8020目標値達成者数	35
12. 結果の推移（抜粋）	36

1. 調査項目

令和2年度歯周病検診等結果調べ 回答状況（市町別、項目別）

圏域	市町名	対象者数	受診者数	要精検者	(要精検者の内訳) 医療機関受診者数	う蝕の状況※処置未了者	現在歯総数	BOP	PD	歯間部清掃用具の使用状況	定期的な歯石除去等の受診状況	定期的な歯科健診の受診状況	8020目標値達成者率
神戸	神戸市	○	○	○	○	○	○	○	○	○	—	○	○
阪神南	尼崎市	—	○	○	○	○	○	○	○	○	○	○	○
	西宮市	○	○	○	○	○	○	○	○	○	○	○	○
	芦屋市	○	○	○	○	○	○	○	○	○	○	○	○
阪神北	伊丹市	○	○	○	○	○	○	○	○	○	○	○	○
	宝塚市	○	○	○	—	○	○	○	○	○	○	○	○
	川西市	○	○	○	—	○	○	○	○	○	○	○	○
	三田市	○	○	○	○	○	○	○	○	○	○	○	○
	猪名川町	○	○	○	○	○	○	○	○	○	○	○	○
東播磨	明石市	○	○	○	○	○	○	○	○	○	○	○	○
	加古川市	○	○	○	○	○	○	○	○	○	○	○	○
	高砂市	○	○	○	○	○	○	○	○	○	○	○	○
	稲美町	○	○	○	○	○	○	○	○	○	○	○	○
	播磨町	○	○	○	○	○	○	○	○	○	○	○	○
北播磨	西脇市	○	○	○	○	○	○	○	○	○	○	○	○
	三木市	○	○	○	○	○	○	○	○	○	○	○	○
	小野市	○	○	○	○	○	○	○	○	○	○	○	○
	加西市	○	○	○	○	○	○	○	○	○	○	○	○
	加東市	○	○	○	○	○	○	○	○	○	○	○	○
	多可町	○	○	○	○	○	○	○	○	○	○	○	○
中播磨	姫路市	○	○	○	○	○	○	○	○	○	○	○	○
	市川町	○	○	○	—	○	○	○	○	○	○	○	○
	福崎町	○	○	○	○	○	○	○	○	○	○	○	○
	神河町	—	○	○	—	○	○	○	○	○	○	○	○
西播磨	相生市	○	○	○	—	○	○	○	○	○	—	○	○
	赤穂市	○	○	○	—	○	○	○	○	○	—	○	○
	たつの市	○	○	○	○	○	○	○	○	○	○	○	○
	宍粟市	○	○	○	○	○	○	○	○	—	—	○	○
	太子町	○	○	○	○	○	○	○	○	○	○	○	○
	上郡町	○	○	○	○	○	○	○	○	○	○	○	○
	佐用町	—	—	—	—	—	—	—	—	—	—	—	—
	豊岡市	—	—	—	—	—	—	—	—	—	—	—	—
但馬	養父市	○	○	○	○	○	○	○	○	○	○	○	○
	朝来市	—	○	○	○	○	○	○	○	○	○	○	○
	香美町	○	○	○	○	○	○	○	○	○	○	○	○
	新温泉町	○	○	○	○	○	○	○	○	○	○	○	○
	丹波	丹波篠山市	○	○	○	○	○	○	○	○	○	○	○
丹波市	○	○	○	○	○	○	○	○	○	—	○	○	
淡路	洲本市	○	○	○	○	○	○	○	○	○	○	○	○
	南あわじ市	—	—	—	—	—	—	—	—	—	—	—	—
	淡路市	○	○	○	○	○	○	○	○	○	○	○	○
合計市町数		35	38	38	32	38	38	38	38	37	33	38	38

※佐用町、豊岡市、南あわじ市は未実施。

※各項目、実施市町のみ計上・集計

※「20歳」は「15～19歳」と「20～24歳」のデータの平均値、「25歳」は「20～24歳」と「25～29歳」のデータの平均値として算出

2. 受診率

		全 県	圏域別 (%)									
			神 戸	阪神南	阪神北	東播磨	北播磨	中播磨	西播磨	但 馬	丹 波	淡 路
全 体		1.8%	9.8%	0.6%	1.3%	6.4%	1.2%	1.1%	0.7%	3.8%	9.2%	1.6%
※40,50,60,70歳 (35 ~74歳) で算出	男	1.4%	7.0%	0.5%	1.0%	5.3%	1.0%	0.7%	0.6%	3.0%	6.6%	1.1%
	女	2.2%	12.4%	0.8%	1.6%	7.5%	1.4%	1.4%	0.8%	4.6%	11.8%	2.0%
40歳		1.8%	7.2%	0.7%	1.4%	6.4%	1.1%	1.1%	0.6%	3.3%	5.7%	2.2%
	男	1.1%	3.7%	0.5%	0.9%	4.5%	0.7%	0.5%	0.4%	2.1%	4.1%	1.3%
	女	2.4%	10.5%	0.9%	1.8%	8.2%	1.5%	1.8%	0.9%	4.6%	7.5%	3.1%
50歳		1.8%	9.9%	0.6%	1.1%	5.4%	1.0%	1.1%	0.6%	3.0%	7.6%	1.3%
	男	1.3%	7.4%	0.5%	0.7%	4.2%	0.8%	0.5%	0.3%	2.1%	4.7%	0.8%
	女	2.3%	12.3%	0.8%	1.4%	6.6%	1.3%	1.7%	0.9%	3.9%	10.8%	1.8%
60歳		2.1%	12.2%	0.5%	1.3%	6.0%	1.2%	1.1%	0.6%	3.4%	7.9%	1.4%
	男	1.6%	9.8%	0.4%	0.9%	4.7%	0.9%	0.8%	0.6%	2.5%	5.2%	1.1%
	女	2.6%	14.4%	0.6%	1.7%	7.2%	1.5%	1.3%	0.7%	4.3%	10.6%	1.7%
70歳		1.6%	--	0.7%	1.4%	7.7%	1.5%	1.0%	0.9%	4.9%	12.9%	1.5%
	男	1.5%	--	0.6%	1.4%	7.4%	1.4%	1.1%	0.9%	4.6%	10.3%	1.1%
	女	1.7%	--	0.9%	1.5%	8.0%	1.5%	0.9%	0.8%	5.2%	15.3%	1.8%
80歳		0.3%	--	0.0%	--	--	--	7.7%	1.2%	2.9%	--	--
	男	0.3%	--	0.0%	--	--	--	20.0%	1.7%	2.8%	--	--
	女	0.3%	--	0.0%	--	--	--	0.0%	0.9%	3.0%	--	--

※対象者数未計上の尼崎市、神河町は除く

2(1). 受診者数

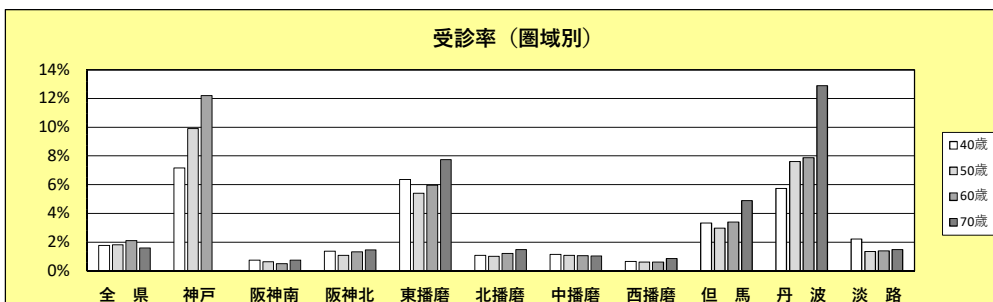
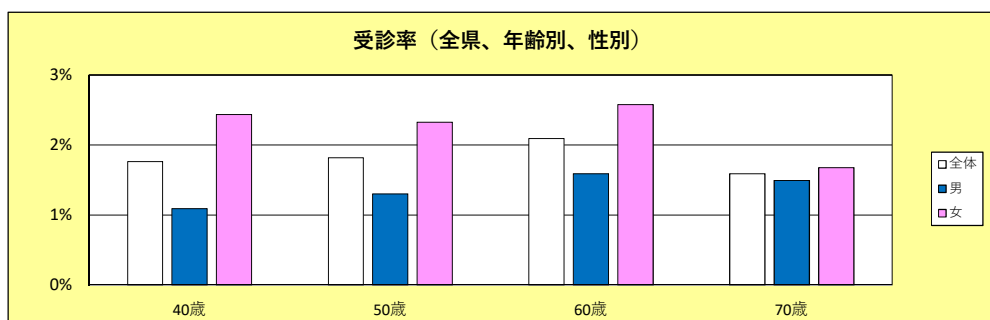
		全 県	圏域別 (人)									
			神 戸	阪神南	阪神北	東播磨	北播磨	中播磨	西播磨	但 馬	丹 波	淡 路
全 体		18,036	5,885	2,108	2,986	2,504	1,595	487	763	806	507	395
※40,50,60,70歳 (35 ~74歳) の合計	男	6,647	2,027	787	1,076	1,004	637	164	310	322	183	137
	女	11,389	3,858	1,321	1,910	1,500	958	323	453	484	324	258
40歳		4,046	1,320	575	716	577	305	117	148	117	59	112
	男	1,251	326	203	244	206	105	27	45	39	22	34
	女	2,795	994	372	472	371	200	90	103	78	37	78
50歳		5,217	2,303	602	752	602	347	130	169	140	94	78
	男	1,858	842	226	249	232	132	28	45	50	30	24
	女	3,359	1,461	376	503	370	215	102	124	90	64	54
60歳		4,761	2,262	344	672	467	368	106	157	197	104	84
	男	1,760	859	132	215	175	132	39	71	71	34	32
	女	3,001	1,403	212	457	292	236	67	86	126	70	52
70歳		4,012	0	587	846	858	575	134	289	352	250	121
	男	1,778	0	226	368	391	268	70	149	162	97	47
	女	2,234	0	361	478	467	307	64	140	190	153	74
80歳		172	0	0	0	0	0	1	44	127	0	0
	男	77	0	0	0	0	0	1	26	50	0	0
	女	95	0	0	0	0	0	0	18	77	0	0

※対象者数未記入の尼崎市、神河町は除く

2(2). 対象者数

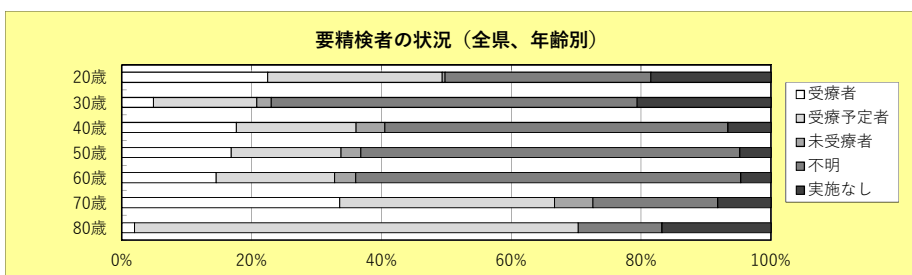
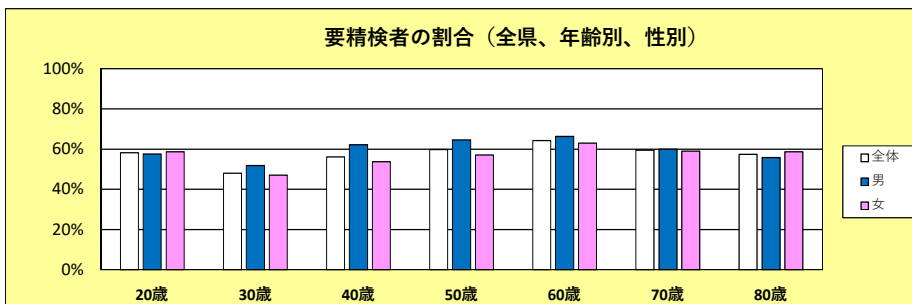
	全 県	圏域別 (人)										
		神戸	阪神南	阪神北	東播磨	北播磨	中播磨	西播磨	但馬	丹波	淡路	
全 体	996,444	60,211	325,503	231,983	39,117	132,134	45,270	110,330	21,256	5,524	25,116	
※40,50,60,70歳(35~74歳)の合計												
40歳	男	487,367	29,071	159,082	111,796	19,092	65,549	22,329	54,518	10,647	2,774	12,509
	女	509,077	31,140	166,421	120,187	20,025	66,585	22,941	55,812	10,609	2,750	12,607
50歳	男	229,371	18,417	78,072	52,805	9,072	28,176	10,197	23,041	3,521	1,028	5,042
	女	114,661	8,919	38,760	25,905	4,558	14,527	5,140	11,940	1,825	532	2,555
60歳	男	114,710	9,498	39,312	26,900	4,514	13,649	5,057	11,101	1,696	496	2,487
	女	287,282	23,239	97,131	69,481	11,126	34,579	11,995	27,954	4,720	1,234	5,823
70歳	男	142,718	11,374	48,351	34,222	5,506	17,400	5,961	13,978	2,389	642	2,895
	女	144,564	11,865	48,780	35,259	5,620	17,179	6,034	13,976	2,331	592	2,928
80歳	男	227,476	18,555	70,466	51,262	7,831	30,677	9,958	25,551	5,807	1,322	6,047
	女	110,969	8,778	34,586	24,819	3,756	15,102	4,945	12,479	2,894	660	2,950
90歳	男	116,507	9,777	35,880	26,443	4,075	15,575	5,013	13,072	2,913	662	3,097
	女	252,315	0	79,834	58,435	11,088	38,702	13,120	33,784	7,208	1,940	8,204
100歳	男	119,019	0	37,385	26,850	5,272	18,520	6,283	16,121	3,539	940	4,109
	女	133,296	0	42,449	31,585	5,816	20,182	6,837	17,663	3,669	1,000	4,095
110歳	男	55,820	0	47,753	0	0	0	13	3,654	4,400	0	0
	女	23,682	0	20,306	0	0	0	5	1,571	1,800	0	0
120歳	男	32,138	0	27,447	0	0	0	8	2,083	2,600	0	0
	女											

※尼崎市、神河町は除く



3. 要精検者

	要精検者 (%)	(要精検者の内訳)					要精検者 (人)	(要精検者の内訳)					
		医療機関受療者 (%)						医療機関受療者 (人)					
		受療者	受療予定者	未受療者	不明	実施なし		受療者	受療予定者	未受療者	不明	実施なし	
全体	59.1%	19.3%	21.4%	3.9%	48.3%	7.0%	13,196	2,544	2,823	513	6,378	921	
男	62.7%	20.4%	21.5%	4.6%	47.1%	6.4%	4,919	1,005	1,060	224	2,316	314	
女	57.2%	18.6%	21.3%	3.5%	49.1%	7.3%	8,277	1,539	1,763	289	4,062	607	
年齢別	20歳	58.2%	20.8%	24.9%	0.4%	29.4%	17.1%	245	51	61	1	72	42
	男	57.6%	20.2%	27.3%	1.0%	31.3%	20.2%	99	20	27	1	31	20
	女	58.6%	21.2%	23.3%	0.0%	28.1%	15.1%	146	31	34	0	41	22
	25歳	54.0%	13.3%	19.8%	0.9%	41.4%	20.5%	435	58	86	4	180	89
	男	53.5%	16.8%	28.5%	2.9%	29.2%	22.6%	137	23	39	4	40	31
	女	54.3%	11.7%	15.8%	0.0%	47.0%	19.5%	298	35	47	0	140	58
	30歳	47.9%	4.9%	15.9%	2.2%	56.4%	20.6%	635	31	101	14	358	131
	男	51.7%	9.0%	31.3%	4.5%	32.8%	22.4%	134	12	42	6	44	30
	女	47.0%	3.8%	11.8%	1.6%	62.7%	20.2%	501	19	59	8	314	101
	35歳	46.1%	5.8%	16.6%	2.6%	56.3%	18.6%	838	49	139	22	472	156
	男	55.6%	9.3%	27.8%	1.5%	39.5%	22.0%	205	19	57	3	81	45
	女	43.7%	4.7%	13.0%	3.0%	61.8%	17.5%	633	30	82	19	391	111
	40歳	56.1%	17.6%	18.4%	4.5%	52.8%	6.7%	2,825	498	521	126	1,492	188
	男	62.2%	20.2%	22.2%	5.1%	46.1%	6.4%	889	180	197	45	410	57
	女	53.7%	16.4%	16.7%	4.2%	55.9%	6.8%	1,936	318	324	81	1,082	131
	45歳	57.6%	19.2%	19.9%	4.7%	50.8%	5.4%	2,615	501	521	122	1,329	142
	男	62.0%	21.1%	22.2%	6.2%	45.7%	4.8%	838	177	186	52	383	40
	女	55.8%	18.2%	18.9%	3.9%	53.2%	5.7%	1,777	324	335	70	946	102
	50歳	59.8%	16.9%	16.9%	3.1%	58.3%	4.8%	3,374	569	570	104	1,968	163
	男	64.6%	17.4%	14.7%	3.5%	60.4%	4.0%	1,290	225	189	45	779	52
	女	57.1%	16.5%	18.3%	2.8%	57.1%	5.3%	2,084	344	381	59	1,189	111
	55歳	60.7%	16.6%	18.1%	3.1%	57.6%	4.6%	3,417	567	618	107	1,968	157
	男	65.1%	17.4%	16.0%	3.2%	59.8%	3.6%	1,310	228	209	42	784	47
	女	58.3%	16.1%	19.4%	3.1%	56.2%	5.2%	2,107	339	409	65	1,184	110
60歳	64.2%	14.5%	18.3%	3.2%	59.3%	4.7%	3,289	478	601	106	1,951	154	
男	66.3%	13.9%	15.9%	3.7%	62.7%	3.8%	1,255	174	199	47	787	48	
女	63.0%	14.9%	19.8%	2.9%	57.2%	5.2%	2,034	304	402	59	1,164	106	
65歳	63.6%	15.7%	17.7%	3.1%	58.2%	5.4%	3,439	539	607	108	2,000	186	
男	66.3%	14.7%	15.9%	3.7%	60.4%	5.3%	1,363	201	217	50	823	72	
女	62.0%	16.3%	18.8%	2.8%	56.7%	5.5%	2,076	338	390	58	1,177	114	
70歳	59.4%	33.6%	33.1%	6.0%	19.2%	8.2%	2,722	914	900	162	522	224	
男	60.0%	32.5%	31.3%	6.6%	21.6%	8.0%	1,206	392	377	80	260	97	
女	59.0%	34.4%	34.5%	5.4%	17.3%	8.4%	1,516	522	523	82	262	127	
75歳	59.7%	34.1%	35.1%	6.2%	17.3%	7.3%	2,429	828	852	150	421	178	
男	59.5%	33.7%	33.3%	6.9%	19.2%	6.9%	1,057	356	352	73	203	73	
女	59.8%	34.4%	36.4%	5.6%	15.9%	7.7%	1,372	472	500	77	218	105	
80歳	57.4%	2.0%	68.3%	0.0%	12.9%	16.8%	101	2	69	0	13	17	
男	55.8%	2.3%	67.4%	0.0%	9.3%	20.9%	43	1	29	0	4	9	
女	58.6%	1.7%	69.0%	0.0%	15.5%	13.8%	58	1	40	0	9	8	
85歳～	40.4%	8.7%	0.0%	0.0%	34.8%	56.5%	23	2	0	0	8	13	
男	34.6%	11.1%	0.0%	0.0%	22.2%	66.7%	9	1	0	0	2	6	
女	45.2%	7.1%	0.0%	0.0%	42.9%	50.0%	14	1	0	0	6	7	



【40歳】

		要精検者 (%)	(要精検者の内訳)					要精検者 (人)	(要精検者の内訳)					
			医療機関受療者 (%)						医療機関受療者 (人)					
			受療者	受療予定者	未受療者	不明	実施なし		受療者	受療予定者	未受療者	不明	実施なし	
全 県		56.1%	17.6%	18.4%	4.5%	52.8%	6.7%	2,825	498	521	126	1,492	188	
	男	62.2%	20.2%	22.2%	5.1%	46.1%	6.4%	889	180	197	45	410	57	
	女	53.7%	16.4%	16.7%	4.2%	55.9%	6.8%	1,936	318	324	81	1,082	131	
圏 域 別	神 戸	67.0%	0.0%	0.0%	0.0%	100.0%	0.0%	885	0	0	0	885	0	
		男	76.4%	0.0%	0.0%	0.0%	100.0%	0.0%	249	0	0	0	249	0
		女	64.0%	0.0%	0.0%	0.0%	100.0%	0.0%	636	0	0	0	636	0
	阪神南	62.4%	30.8%	24.5%	5.5%	38.7%	0.5%	959	295	235	53	371	5	
		男	76.5%	39.9%	28.0%	7.3%	24.5%	0.3%	286	114	80	21	70	1
		女	57.9%	26.9%	23.0%	4.8%	44.7%	0.6%	673	181	155	32	301	4
	阪神北	40.6%	9.3%	30.2%	0.0%	5.8%	54.6%	291	27	88	0	17	159	
		男	45.1%	7.3%	39.1%	0.0%	5.5%	48.2%	110	8	43	0	6	53
		女	38.3%	10.5%	24.9%	0.0%	6.1%	58.6%	181	19	45	0	11	106
	東播磨	49.0%	24.7%	33.6%	12.7%	29.0%	0.0%	283	70	95	36	82	0	
		男	51.5%	26.4%	39.6%	8.5%	25.5%	0.0%	106	28	42	9	27	0
		女	47.7%	23.7%	29.9%	15.3%	31.1%	0.0%	177	42	53	27	55	0
	北播磨	38.7%	28.0%	0.0%	0.8%	71.2%	0.0%	118	33	0	1	84	0	
		男	51.4%	24.1%	0.0%	1.9%	74.1%	0.0%	54	13	0	1	40	0
		女	32.0%	31.3%	0.0%	0.0%	68.8%	0.0%	64	20	0	0	44	0
	中播磨	47.5%	50.9%	17.5%	5.3%	17.5%	8.8%	57	29	10	3	10	5	
		男	53.6%	26.7%	20.0%	13.3%	26.7%	13.3%	15	4	3	2	4	2
		女	45.7%	59.5%	16.7%	2.4%	14.3%	7.1%	42	25	7	1	6	3
	西播磨	41.9%	8.1%	0.0%	6.5%	54.8%	30.6%	62	5	0	4	34	19	
		男	28.9%	7.7%	0.0%	15.4%	69.2%	7.7%	13	1	0	2	9	1
		女	47.6%	8.2%	0.0%	4.1%	51.0%	36.7%	49	4	0	2	25	18
	但 馬	60.9%	3.6%	83.3%	2.4%	10.7%	0.0%	84	3	70	2	9	0	
		男	54.3%	4.0%	72.0%	4.0%	20.0%	0.0%	25	1	18	1	5	0
		女	64.1%	3.4%	88.1%	1.7%	6.8%	0.0%	59	2	52	1	4	0
丹 波	64.4%	57.9%	39.5%	2.6%	0.0%	0.0%	38	22	15	1	0	0		
	男	59.1%	46.2%	46.2%	7.7%	0.0%	0.0%	13	6	6	1	0	0	
	女	67.6%	64.0%	36.0%	0.0%	0.0%	0.0%	25	16	9	0	0	0	
淡 路	42.9%	29.2%	16.7%	54.2%	0.0%	0.0%	48	14	8	26	0	0		
	男	52.9%	27.8%	27.8%	44.4%	0.0%	0.0%	18	5	5	8	0	0	
	女	38.5%	30.0%	10.0%	60.0%	0.0%	0.0%	30	9	3	18	0	0	

【50歳】

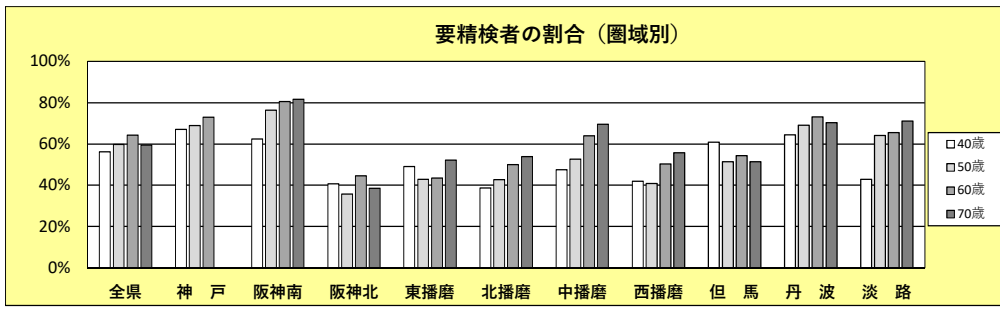
		要精検者 (%)	(要精検者の内訳)					要精検者 (人)	(要精検者の内訳)					
			医療機関受療者 (%)						医療機関受療者 (人)					
			受療者	受療予定者	未受療者	不明	実施なし		受療者	受療予定者	未受療者	不明	実施なし	
全 県		59.8%	16.9%	16.9%	3.1%	58.3%	4.8%	3,374	569	570	104	1,968	163	
	男	64.6%	17.4%	14.7%	3.5%	60.4%	4.0%	1,290	225	189	45	779	52	
	女	57.1%	16.5%	18.3%	2.8%	57.1%	5.3%	2,084	344	381	59	1,189	111	
圏 域 別	神 戸	69.0%	0.0%	0.0%	0.0%	100.0%	0.0%	1,589	0	0	0	1,589	0	
		男	74.9%	0.0%	0.0%	0.0%	100.0%	0.0%	631	0	0	0	631	0
		女	65.6%	0.0%	0.0%	0.0%	100.0%	0.0%	958	0	0	0	958	0
	阪神南	76.4%	35.6%	37.8%	7.0%	18.5%	1.0%	783	279	296	55	145	8	
		男	80.7%	39.9%	35.2%	7.8%	16.7%	0.3%	293	117	103	23	49	1
		女	74.0%	33.1%	39.4%	6.5%	19.6%	1.4%	490	162	193	32	96	7
	阪神北	35.8%	14.1%	35.7%	0.0%	8.2%	42.0%	269	38	96	0	22	113	
		男	34.5%	12.8%	33.7%	0.0%	8.1%	45.3%	86	11	29	0	7	39
		女	36.4%	14.8%	36.6%	0.0%	8.2%	40.4%	183	27	67	0	15	74
	東播磨	42.9%	26.4%	31.4%	10.9%	31.4%	0.0%	258	68	81	28	81	0	
		男	48.7%	29.2%	28.3%	7.1%	35.4%	0.0%	113	33	32	8	40	0
		女	39.2%	24.1%	33.8%	13.8%	28.3%	0.0%	145	35	49	20	41	0
	北播磨	42.7%	43.9%	0.0%	2.7%	53.4%	0.0%	148	65	0	4	79	0	
		男	49.2%	47.7%	0.0%	3.1%	49.2%	0.0%	65	31	0	2	32	0
		女	38.6%	41.0%	0.0%	2.4%	56.6%	0.0%	83	34	0	2	47	0
	中播磨	52.6%	64.8%	15.5%	4.2%	7.0%	8.5%	71	46	11	3	5	6	
		男	51.7%	53.3%	6.7%	13.3%	13.3%	13.3%	15	8	1	2	2	2
		女	52.8%	67.9%	17.9%	1.8%	5.4%	7.1%	56	38	10	1	3	4
	西播磨	40.8%	8.7%	0.0%	1.4%	37.7%	52.2%	69	6	0	1	26	36	
		男	55.6%	16.0%	0.0%	0.0%	44.0%	40.0%	25	4	0	0	11	10
		女	35.5%	4.5%	0.0%	2.3%	34.1%	59.1%	44	2	0	1	15	26
	但 馬	51.4%	8.3%	62.5%	0.0%	29.2%	0.0%	72	6	45	0	21	0	
		男	44.0%	18.2%	50.0%	0.0%	31.8%	0.0%	22	4	11	0	7	0
		女	55.6%	4.0%	68.0%	0.0%	28.0%	0.0%	50	2	34	0	14	0
丹 波	69.1%	55.4%	38.5%	6.2%	0.0%	0.0%	65	36	25	4	0	0		
	男	70.0%	47.6%	38.1%	14.3%	0.0%	0.0%	21	10	8	3	0	0	
	女	68.8%	59.1%	38.6%	2.3%	0.0%	0.0%	44	26	17	1	0	0	
淡 路	64.1%	50.0%	32.0%	18.0%	0.0%	0.0%	50	25	16	9	0	0		
	男	79.2%	36.8%	26.3%	36.8%	0.0%	0.0%	19	7	5	7	0	0	
	女	57.4%	58.1%	35.5%	6.5%	0.0%	0.0%	31	18	11	2	0	0	

【60歳】

		要精検者 (%)	(要精検者の内訳)					要精検者 (人)	(要精検者の内訳)				
			医療機関受療者 (%)						医療機関受療者 (人)				
			受療者	受療予定者	未受療者	不明	実施なし		受療者	受療予定者	未受療者	不明	実施なし
全 県		64.2%	14.5%	18.3%	3.2%	59.3%	4.7%	3,289	478	601	106	1,951	154
	男	66.3%	13.9%	15.9%	3.7%	62.7%	3.8%	1,255	174	199	47	787	48
	女	63.0%	14.9%	19.8%	2.9%	57.2%	5.2%	2,034	304	402	59	1,164	106
域 別	神 戸	73.0%	0.0%	0.0%	0.0%	100.0%	0.0%	1,652	0	0	0	1,652	0
	男	76.0%	0.0%	0.0%	0.0%	100.0%	0.0%	653	0	0	0	653	0
	女	71.2%	0.0%	0.0%	0.0%	100.0%	0.0%	999	0	0	0	999	0
	阪神南	80.6%	35.9%	47.6%	7.0%	7.9%	1.8%	555	199	264	39	44	10
	男	81.1%	36.7%	43.8%	7.6%	10.0%	1.9%	210	77	92	16	21	4
	女	80.2%	35.4%	49.9%	6.7%	6.7%	1.7%	345	122	172	23	23	6
	阪神北	44.6%	7.3%	51.3%	0.0%	7.3%	34.0%	300	22	154	0	22	102
	男	40.9%	5.7%	56.8%	0.0%	4.5%	33.0%	88	5	50	0	4	29
	女	46.4%	8.0%	49.1%	0.0%	8.5%	34.4%	212	17	104	0	18	73
	東播磨	43.5%	26.6%	25.1%	16.7%	31.5%	0.0%	203	54	51	34	64	0
	男	45.7%	21.3%	23.8%	18.8%	36.3%	0.0%	80	17	19	15	29	0
	女	42.1%	30.1%	26.0%	15.4%	28.5%	0.0%	123	37	32	19	35	0
	北播磨	50.0%	41.3%	0.0%	7.1%	51.6%	0.0%	184	76	0	13	95	0
	男	58.3%	31.2%	0.0%	6.5%	62.3%	0.0%	77	24	0	5	48	0
	女	45.3%	48.6%	0.0%	7.5%	43.9%	0.0%	107	52	0	8	47	0
	中播磨	63.9%	60.3%	7.7%	2.6%	9.0%	20.5%	78	47	6	2	7	16
	男	61.4%	66.7%	3.7%	3.7%	14.8%	11.1%	27	18	1	1	4	3
	女	65.4%	56.9%	9.8%	2.0%	5.9%	25.5%	51	29	5	1	3	13
	西播磨	50.3%	8.9%	0.0%	5.1%	53.2%	32.9%	79	7	0	4	42	26
	男	49.3%	17.1%	0.0%	5.7%	42.9%	34.3%	35	6	0	2	15	12
女	51.2%	2.3%	0.0%	4.5%	61.4%	31.8%	44	1	0	2	27	14	
但 馬	54.3%	9.3%	67.3%	0.0%	23.4%	0.0%	107	10	72	0	25	0	
男	49.3%	8.6%	54.3%	0.0%	37.1%	0.0%	35	3	19	0	13	0	
女	57.1%	9.7%	73.6%	0.0%	16.7%	0.0%	72	7	53	0	12	0	
丹 波	73.1%	47.4%	48.7%	3.9%	0.0%	0.0%	76	36	37	3	0	0	
男	73.5%	60.0%	32.0%	8.0%	0.0%	0.0%	25	15	8	2	0	0	
女	72.9%	41.2%	56.9%	2.0%	0.0%	0.0%	51	21	29	1	0	0	
淡 路	65.5%	49.1%	30.9%	20.0%	0.0%	0.0%	55	27	17	11	0	0	
男	78.1%	36.0%	40.0%	24.0%	0.0%	0.0%	25	9	10	6	0	0	
女	57.7%	60.0%	23.3%	16.7%	0.0%	0.0%	30	18	7	5	0	0	

【70歳】

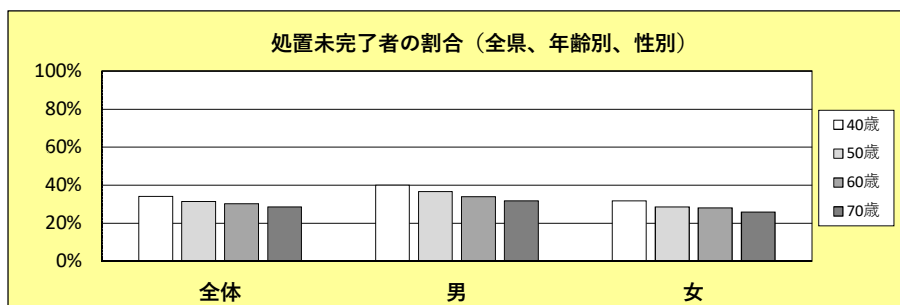
		要精検者 (%)	(要精検者の内訳)					要精検者 (人)	(要精検者の内訳)				
			医療機関受療者 (%)						医療機関受療者 (人)				
			受療者	受療予定者	未受療者	不明	実施なし		受療者	受療予定者	未受療者	不明	実施なし
全 県		59.4%	33.6%	33.1%	6.0%	19.2%	8.2%	2,722	914	900	162	522	224
	男	60.0%	32.5%	31.3%	6.6%	21.6%	8.0%	1,206	392	377	80	260	97
	女	59.0%	34.4%	34.5%	5.4%	17.3%	8.4%	1,516	522	523	82	262	127
域 別	神 戸	--	--	--	--	--	--	0	0	0	0	0	0
	男	--	--	--	--	--	--	0	0	0	0	0	0
	女	--	--	--	--	--	--	0	0	0	0	0	0
	阪神南	81.7%	37.6%	47.4%	4.4%	8.7%	1.9%	932	350	442	41	81	18
	男	81.7%	36.8%	50.0%	5.9%	6.2%	1.1%	370	136	185	22	23	4
	女	81.7%	38.1%	45.7%	3.4%	10.3%	2.5%	562	214	257	19	58	14
	阪神北	38.5%	16.0%	36.8%	0.0%	8.6%	38.7%	326	52	120	0	28	126
	男	40.2%	17.6%	39.2%	0.0%	9.5%	33.8%	148	26	58	0	14	50
	女	37.2%	14.6%	34.8%	0.0%	7.9%	42.7%	178	26	62	0	14	76
	東播磨	52.1%	23.9%	33.6%	15.7%	26.8%	0.0%	447	107	150	70	120	0
	男	52.7%	29.6%	28.2%	15.0%	27.2%	0.0%	206	61	58	31	56	0
	女	51.6%	19.1%	38.2%	16.2%	26.6%	0.0%	241	46	92	39	64	0
	北播磨	53.9%	43.5%	0.0%	5.5%	51.0%	0.0%	310	135	0	17	158	0
	男	56.7%	34.2%	0.0%	7.2%	58.6%	0.0%	152	52	0	11	89	0
	女	51.5%	52.5%	0.0%	3.8%	43.7%	0.0%	158	83	0	6	69	0
	中播磨	69.6%	54.4%	19.4%	0.0%	6.8%	19.4%	103	56	20	0	7	20
	男	66.7%	58.0%	20.0%	0.0%	2.0%	20.0%	50	29	10	0	1	10
	女	72.6%	50.9%	18.9%	0.0%	11.3%	18.9%	53	27	10	0	6	10
	西播磨	55.7%	7.5%	0.0%	2.5%	52.8%	37.3%	161	12	0	4	85	60
	男	62.4%	4.3%	0.0%	3.2%	57.0%	35.5%	93	4	0	3	53	33
女	48.6%	11.8%	0.0%	1.5%	47.1%	39.7%	68	8	0	1	32	27	
但 馬	51.4%	14.9%	59.7%	1.7%	23.8%	0.0%	181	27	108	3	43	0	
男	51.9%	19.0%	50.0%	2.4%	28.6%	0.0%	84	16	42	2	24	0	
女	51.1%	11.3%	68.0%	1.0%	19.6%	0.0%	97	11	66	1	19	0	
丹 波	70.4%	68.8%	26.7%	4.5%	0.0%	0.0%	176	121	47	8	0	0	
男	67.0%	69.2%	27.7%	3.1%	0.0%	0.0%	65	45	18	2	0	0	
女	72.5%	68.5%	26.1%	5.4%	0.0%	0.0%	111	76	29	6	0	0	
淡 路	71.1%	62.8%	15.1%	22.1%	0.0%	0.0%	86	54	13	19	0	0	
男	80.9%	60.5%	15.8%	23.7%	0.0%	0.0%	38	23	6	9	0	0	
女	64.9%	64.6%	14.6%	20.8%	0.0%	0.0%	48	31	7	10	0	0	



4. う蝕の状況

		受診者に対する処置未完了者の割合 (%)	受診者数 (人)	処置未完了者 (人)	
全 体		31.2%	22,317	6,972	
	男	35.0%	7,848	2,747	
	女	29.2%	14,469	4,225	
年 齢 別	20歳		32.3%	421	136
		男	27.3%	172	47
	女	35.7%	249	89	
	25歳		33.5%	805	270
		男	27.7%	256	71
	女	36.2%	549	199	
	30歳		32.1%	1,325	425
		男	34.4%	259	89
	女	31.5%	1,066	336	
	35歳		30.0%	1,816	545
		男	36.6%	369	135
	女	28.3%	1,447	410	
	40歳		34.1%	5,032	1,717
		男	40.0%	1,430	572
	女	31.8%	3,602	1,145	
	45歳		34.7%	4,536	1,572
		男	39.9%	1,351	539
	女	32.4%	3,185	1,033	
	50歳		31.5%	5,645	1,777
		男	36.7%	1,996	733
	女	28.6%	3,649	1,044	
	55歳		31.6%	5,626	1,779
		男	36.8%	2,013	741
	女	28.7%	3,613	1,038	
60歳		30.3%	5,122	1,552	
	男	34.0%	1,892	644	
女	28.1%	3,230	908		
65歳		30.1%	5,404	1,629	
	男	33.6%	2,056	691	
女	28.0%	3,348	938		
70歳		28.5%	4,580	1,305	
	男	31.7%	2,010	638	
女	26.0%	2,570	667		
75歳		28.4%	4,072	1,156	
	男	31.8%	1,777	565	
女	25.8%	2,295	591		
80歳		31.3%	176	55	
	男	27.3%	77	21	
女	34.3%	99	34		
85歳		36.8%	57	21	
	男	19.2%	26	5	
女	51.6%	31	16		

※朝来市は除く



【40歳】

		受診者に対する処置未 完了者の割合 (%)	受診者数 (人)	処置未完 了者(人)	
全 県		34.1%	5,032	1,717	
	男	40.0%	1,430	572	
	女	31.8%	3,602	1,145	
圏 域 別	神 戸		39.3%	1,320	519
		男	47.5%	326	155
		女	36.6%	994	364
	阪神南		30.8%	1,537	474
		男	38.8%	374	145
		女	28.3%	1,163	329
	阪神北		29.6%	716	212
		男	32.0%	244	78
		女	28.4%	472	134
	東播磨		41.9%	577	242
		男	47.1%	206	97
		女	39.1%	371	145
	北播磨		27.2%	305	83
		男	32.4%	105	34
		女	24.5%	200	49
	中播磨		30.8%	120	37
		男	32.1%	28	9
		女	30.4%	92	28
	西播磨		33.8%	148	50
		男	51.1%	45	23
		女	26.2%	103	27
	但 馬		36.2%	138	50
		男	30.4%	46	14
		女	39.1%	92	36
丹 波		39.0%	59	23	
	男	36.4%	22	8	
	女	40.5%	37	15	
淡 路		24.1%	112	27	
	男	26.5%	34	9	
	女	23.1%	78	18	

【50歳】

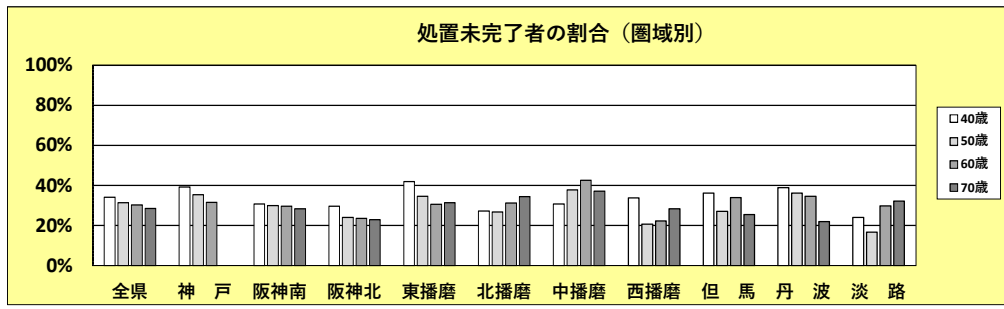
		受診者に対する処置未 完了者の割合 (%)	受診者数 (人)	処置未完 了者(人)	
全 県		31.5%	5,645	1,777	
	男	36.7%	1,996	733	
	女	28.6%	3,649	1,044	
圏 域 別	神 戸		35.4%	2,303	816
		男	41.1%	842	346
		女	32.2%	1,461	470
	阪神南		30.0%	1,025	308
		男	36.9%	363	134
		女	26.3%	662	174
	阪神北		24.1%	752	181
		男	23.7%	249	59
		女	24.3%	503	122
	東播磨		34.6%	602	208
		男	40.5%	232	94
		女	30.8%	370	114
	北播磨		26.8%	347	93
		男	31.8%	132	42
		女	23.7%	215	51
	中播磨		37.8%	135	51
		男	44.8%	29	13
		女	35.8%	106	38
	西播磨		20.7%	169	35
		男	26.7%	45	12
		女	18.5%	124	23
	但 馬		27.1%	140	38
		男	24.0%	50	12
		女	28.9%	90	26
丹 波		36.2%	94	34	
	男	43.3%	30	13	
	女	32.8%	64	21	
淡 路		16.7%	78	13	
	男	33.3%	24	8	
	女	9.3%	54	5	

【60歳】

		受診者に対する処置未完了者の割合 (%)	受診者数 (人)	処置未完了者(人)	
全 県		30.3%	5,122	1,552	
	男	34.0%	1,892	644	
	女	28.1%	3,230	908	
圏 域 別	神 戸		31.7%	2,262	716
		男	35.4%	859	304
		女	29.4%	1,403	412
	阪神南		29.6%	689	204
		男	33.2%	259	86
		女	27.4%	430	118
	阪神北		23.7%	672	159
		男	22.3%	215	48
		女	24.3%	457	111
	東播磨		30.6%	467	143
		男	37.7%	175	66
		女	26.4%	292	77
	北播磨		31.3%	368	115
		男	37.1%	132	49
		女	28.0%	236	66
	中播磨		42.6%	122	52
		男	43.2%	44	19
		女	42.3%	78	33
	西播磨		22.3%	157	35
		男	29.6%	71	21
		女	16.3%	86	14
	但 馬		34.0%	197	67
		男	33.8%	71	24
		女	34.1%	126	43
丹 波		34.6%	104	36	
	男	38.2%	34	13	
	女	32.9%	70	23	
淡 路		29.8%	84	25	
	男	43.8%	32	14	
	女	21.2%	52	11	

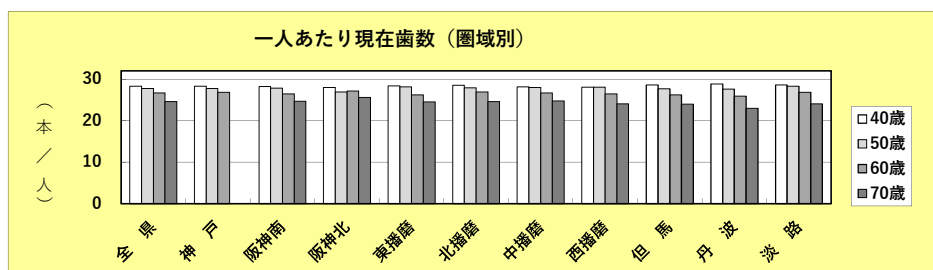
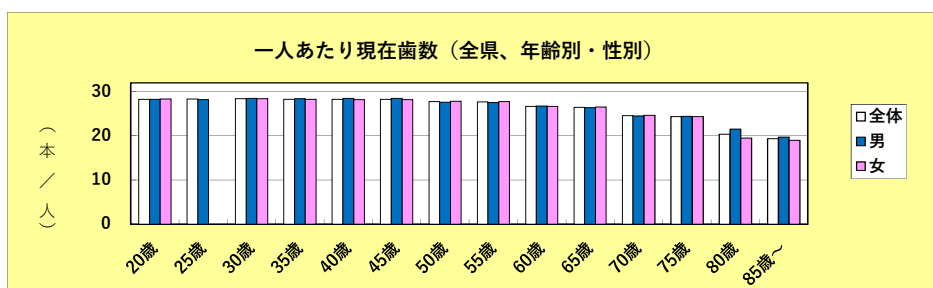
【70歳】

		受診者に対する処置未完了者の割合 (%)	受診者数 (人)	処置未完了者(人)	
全 県		28.5%	4,580	1,305	
	男	31.7%	2,010	638	
	女	26.0%	2,570	667	
圏 域 別	神 戸		--	0	0
		男	--	0	0
		女	--	0	0
	阪神南		28.3%	1,141	323
		男	33.6%	453	152
		女	24.9%	688	171
	阪神北		22.9%	846	194
		男	25.8%	368	95
		女	20.7%	478	99
	東播磨		31.4%	858	269
		男	33.8%	391	132
		女	29.3%	467	137
	北播磨		34.4%	575	198
		男	38.8%	268	104
		女	30.6%	307	94
	中播磨		37.2%	148	55
		男	36.0%	75	27
		女	38.4%	73	28
	西播磨		28.4%	289	82
		男	30.2%	149	45
		女	26.4%	140	37
	但 馬		25.6%	352	90
		男	25.9%	162	42
		女	25.3%	190	48
丹 波		22.0%	250	55	
	男	22.7%	97	22	
	女	21.6%	153	33	
淡 路		32.2%	121	39	
	男	40.4%	47	19	
	女	27.0%	74	20	



5. 一人あたり現在歯数

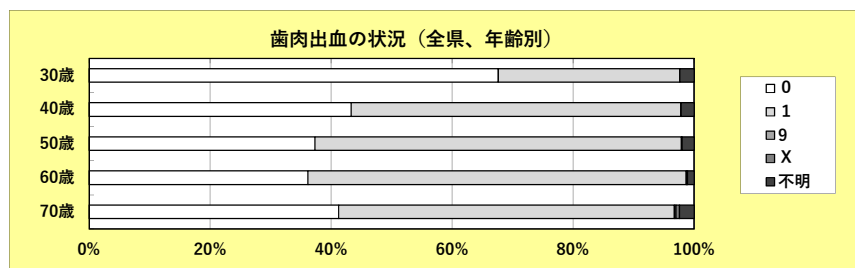
		全 県	圏域別 (本/人)									
			神 戸	阪神南	阪神北	東播磨	北播磨	中播磨	西播磨	但 馬	丹 波	淡 路
全 体		27.0	27.5	27.1	27.1	26.6	26.7	26.8	26.0	25.3	25.3	26.9
	男	26.7	27.6	26.8	26.7	26.6	26.4	26.7	25.7	24.6	25.1	27.2
	女	27.1	27.5	27.3	27.4	26.6	26.8	26.9	26.3	25.7	25.5	26.7
20歳		28.3	--	28.6	28.3	--	28.5	--	--	32.0	--	27.3
	男	28.3	--	--	28.3	--	29.5	--	--	32.0	--	27.7
	女	28.3	--	28.6	28.3	--	28.0	--	--	--	--	26.0
25歳		28.4	--	28.6	28.3	--	28.6	30.0	28.0	29.1	--	28.4
	男	28.2	--	27.9	28.2	--	29.0	28.0	28.0	29.1	--	28.8
	女	28.4	--	28.6	28.3	--	28.3	32.0	28.0	29.1	--	27.8
30歳		28.4	--	28.5	28.2	28.3	28.7	29.1	28.9	29.3	28.6	28.2
	男	28.5	--	28.8	28.1	28.4	28.6	27.7	28.6	29.3	29.2	28.9
	女	28.4	--	28.5	28.2	28.3	28.7	29.8	29.1	29.4	28.4	27.9
35歳		28.3	--	28.3	27.9	28.3	28.7	29.1	28.2	28.9	28.6	28.6
	男	28.4	--	28.8	28.1	28.4	28.6	28.0	27.1	28.9	29.2	28.6
	女	28.2	--	28.3	27.9	28.3	28.7	29.5	28.7	28.8	28.4	28.6
40歳		28.3	28.3	28.3	28.0	28.4	28.5	28.2	28.1	28.6	28.8	28.6
	男	28.5	28.6	28.6	28.1	28.7	28.7	27.2	28.2	28.6	29.2	28.9
	女	28.2	28.2	28.2	27.9	28.2	28.4	28.4	28.0	28.7	28.6	28.5
45歳		28.3	28.3	28.3	28.1	28.4	28.4	28.0	28.3	28.6	28.8	28.5
	男	28.5	28.6	28.6	28.2	28.7	28.5	27.3	28.5	28.1	29.2	29.0
	女	28.2	28.2	28.2	28.0	28.2	28.3	28.3	28.1	28.8	28.6	28.3
50歳		27.7	27.8	27.9	26.9	28.1	27.9	28.0	28.0	27.7	27.6	28.3
	男	27.6	27.9	28.0	24.9	28.2	27.8	28.2	27.7	27.4	27.4	28.4
	女	27.8	27.7	27.8	27.9	28.0	28.0	28.0	28.2	27.9	27.7	28.2
55歳		27.7	27.8	27.8	26.9	28.1	27.8	27.8	27.7	27.3	27.6	28.2
	男	27.6	27.9	28.0	25.0	28.2	27.7	28.1	27.4	27.1	27.4	28.2
	女	27.8	27.7	27.8	27.8	28.0	27.8	27.8	27.9	27.5	27.7	28.2
60歳		26.7	26.8	26.4	27.2	26.2	26.9	26.6	26.5	26.2	25.9	26.8
	男	26.8	27.0	26.3	27.3	26.2	26.7	27.8	27.0	25.0	26.5	27.3
	女	26.7	26.8	26.5	27.1	26.2	27.0	26.0	26.0	26.9	25.6	26.5
65歳		26.5	26.8	26.3	26.8	26.2	26.3	26.2	25.5	25.0	25.9	26.2
	男	26.4	27.0	26.3	26.9	26.2	25.8	26.6	25.9	23.7	26.5	26.6
	女	26.5	26.8	26.4	26.7	26.2	26.7	25.9	25.1	25.9	25.6	26.0
70歳		24.6	--	24.6	25.6	24.5	24.6	24.7	24.0	24.0	23.0	24.1
	男	24.5	--	24.4	25.5	24.6	24.5	25.3	24.1	23.3	22.6	24.8
	女	24.7	--	24.8	25.6	24.4	24.6	24.2	24.0	24.6	23.2	23.6
75歳		24.4	--	24.6	25.4	24.5	24.3	24.8	23.9	22.1	23.0	23.9
	男	24.4	--	24.4	25.3	24.6	24.6	25.6	24.1	22.3	22.6	24.8
	女	24.3	--	24.8	25.5	24.4	24.1	24.1	23.7	21.9	23.2	23.2
80歳		20.4	--	19.8	--	--	--	25.0	22.9	19.5	--	--
	男	21.5	--	--	--	--	--	25.0	23.2	20.6	--	--
	女	19.5	--	19.8	--	--	--	22.4	18.8	--	--	--
85歳~		19.4	--	19.0	--	--	--	--	20.8	18.0	--	--
	男	19.7	--	--	--	--	--	--	20.8	18.9	--	--
	女	19.0	--	19.0	--	--	--	--	20.9	17.1	--	--



6. 歯肉出血BOP

		BOP(%)					BOP(人)					
		0	1	9	X	不明	受診者数	0	1	9	X	不明
全体		41.4%	56.3%	0.1%	0.2%	2.0%	22,310	9,232	12,555	20	47	456
男		37.0%	60.3%	0.1%	0.3%	2.3%	7,846	2,905	4,728	11	22	180
	女	43.7%	54.1%	0.1%	0.2%	1.9%	14,464	6,327	7,827	9	25	276
20歳		59.0%	40.7%	0.2%	0.0%	0.0%	420	248	171	1	0	0
	男	58.7%	40.7%	0.6%	0.0%	0.0%	172	101	70	1	0	0
	女	59.3%	40.7%	0.0%	0.0%	0.0%	248	147	101	0	0	0
25歳		63.6%	35.0%	0.1%	0.0%	1.2%	802	510	281	1	0	10
	男	56.1%	41.2%	0.4%	0.0%	2.4%	255	143	105	1	0	6
	女	67.1%	32.2%	0.0%	0.0%	0.7%	547	367	176	0	0	4
30歳		67.6%	30.1%	0.0%	0.0%	2.3%	1,321	893	397	0	0	31
	男	58.8%	35.4%	0.0%	0.0%	5.8%	257	151	91	0	0	15
	女	69.7%	28.8%	0.0%	0.0%	1.5%	1,064	742	306	0	0	16
35歳		67.1%	30.7%	0.0%	0.0%	2.3%	1,812	1,215	556	0	0	41
	男	59.5%	36.7%	0.0%	0.0%	3.8%	368	219	135	0	0	14
	女	69.0%	29.2%	0.0%	0.0%	1.9%	1,444	996	421	0	0	27
40歳		43.3%	54.5%	0.0%	0.0%	2.1%	5,030	2,179	2,743	0	1	107
	男	34.1%	64.1%	0.0%	0.0%	1.9%	1,430	487	916	0	0	27
	女	47.0%	50.8%	0.0%	0.0%	2.2%	3,600	1,692	1,827	0	1	80
45歳		40.2%	57.5%	0.0%	0.0%	2.2%	4,536	1,824	2,609	1	1	101
	男	32.3%	65.4%	0.1%	0.0%	2.1%	1,351	437	884	1	0	29
	女	43.5%	54.2%	0.0%	0.0%	2.3%	3,185	1,387	1,725	0	1	72
50歳		37.3%	60.5%	0.1%	0.1%	2.0%	5,645	2,107	3,418	3	4	113
	男	32.3%	65.5%	0.1%	0.2%	2.0%	1,996	645	1,307	2	3	39
	女	40.1%	57.9%	0.0%	0.0%	2.0%	3,649	1,462	2,111	1	1	74
55歳		36.4%	61.3%	0.1%	0.1%	2.1%	5,626	2,049	3,450	3	4	120
	男	32.1%	65.6%	0.1%	0.1%	2.0%	2,013	647	1,320	2	3	41
	女	38.8%	59.0%	0.0%	0.0%	2.2%	3,613	1,402	2,130	1	1	79
60歳		36.2%	62.5%	0.1%	0.1%	1.1%	5,122	1,853	3,203	4	7	55
	男	35.7%	62.8%	0.2%	0.2%	1.2%	1,892	676	1,188	3	3	22
	女	36.4%	62.4%	0.0%	0.1%	1.0%	3,230	1,177	2,015	1	4	33
65歳		37.2%	61.1%	0.1%	0.2%	1.5%	5,404	2,008	3,301	4	10	81
	男	36.5%	61.3%	0.1%	0.3%	1.8%	2,056	750	1,261	3	6	36
	女	37.6%	60.9%	0.0%	0.1%	1.3%	3,348	1,258	2,040	1	4	45
70歳		41.3%	55.4%	0.3%	0.6%	2.4%	4,580	1,891	2,539	12	27	111
	男	40.6%	55.7%	0.2%	0.6%	2.8%	2,010	816	1,119	5	13	57
	女	41.8%	55.3%	0.3%	0.5%	2.1%	2,570	1,075	1,420	7	14	54
75歳		39.5%	57.5%	0.3%	0.7%	2.0%	4,072	1,608	2,341	11	30	82
	男	39.5%	57.2%	0.2%	0.7%	2.4%	1,777	702	1,016	4	12	43
	女	39.5%	57.7%	0.3%	0.8%	1.7%	2,295	906	1,325	7	18	39
80歳		31.8%	46.0%	0.0%	4.0%	18.2%	176	56	81	0	7	32
	男	35.1%	44.2%	0.0%	3.9%	16.9%	77	27	34	0	3	13
	女	29.3%	47.5%	0.0%	4.0%	19.2%	99	29	47	0	4	19
85歳～		31.6%	28.1%	0.0%	3.5%	36.8%	57	18	16	0	2	21
	男	26.9%	26.9%	0.0%	3.8%	42.3%	26	7	7	0	1	11
	女	35.5%	29.0%	0.0%	3.2%	32.3%	31	11	9	0	1	10

(参考) BOP
 0 : 健全な状態
 1 : プロービング後の出血
 9 : 除外歯
 X : 該当する歯なし



【40歳】

		BOP(%)					BOP(人)						
		0	1	9	X	不明	受診者数	0	1	9	X	不明	
全 県		43.3%	54.5%	0.0%	0.0%	2.1%	5,030	2,179	2,743	0	1	107	
	男	34.1%	64.1%	0.0%	0.0%	1.9%	1,430	487	916	0	0	27	
	女	47.0%	50.8%	0.0%	0.0%	2.2%	3,600	1,692	1,827	0	1	80	
圏 域 別	神 戸		32.3%	67.6%	0.0%	0.0%	0.1%	1,320	427	892	0	0	1
		男	22.1%	77.9%	0.0%	0.0%	0.0%	326	72	254	0	0	0
		女	35.7%	64.2%	0.0%	0.0%	0.1%	994	355	638	0	0	1
	阪神南		52.2%	43.5%	0.0%	0.0%	4.4%	1,535	801	667	0	0	67
		男	36.1%	59.6%	0.0%	0.0%	4.3%	374	135	223	0	0	16
		女	57.4%	38.2%	0.0%	0.0%	4.4%	1,161	666	444	0	0	51
	阪神北		34.4%	65.5%	0.0%	0.0%	0.1%	716	246	469	0	0	1
		男	31.6%	68.4%	0.0%	0.0%	0.0%	244	77	167	0	0	0
		女	35.8%	64.0%	0.0%	0.0%	0.2%	472	169	302	0	0	1
	東播磨		39.2%	60.7%	0.0%	0.2%	0.0%	577	226	350	0	1	0
		男	32.5%	67.5%	0.0%	0.0%	0.0%	206	67	139	0	0	0
		女	42.9%	56.9%	0.0%	0.3%	0.0%	371	159	211	0	1	0
	北播磨		58.4%	39.3%	0.0%	0.0%	2.3%	305	178	120	0	0	7
		男	54.3%	45.7%	0.0%	0.0%	0.0%	105	57	48	0	0	0
		女	60.5%	36.0%	0.0%	0.0%	3.5%	200	121	72	0	0	7
	中播磨		46.7%	51.7%	0.0%	0.0%	1.7%	120	56	62	0	0	2
		男	35.7%	60.7%	0.0%	0.0%	3.6%	28	10	17	0	0	1
		女	50.0%	48.9%	0.0%	0.0%	1.1%	92	46	45	0	0	1
	西播磨		62.2%	37.2%	0.0%	0.0%	0.7%	148	92	55	0	0	1
		男	62.2%	37.8%	0.0%	0.0%	0.0%	45	28	17	0	0	0
	女	62.1%	36.9%	0.0%	0.0%	1.0%	103	64	38	0	0	1	
但 馬		38.4%	42.0%	0.0%	0.0%	19.6%	138	53	58	0	0	27	
	男	28.3%	50.0%	0.0%	0.0%	21.7%	46	13	23	0	0	10	
	女	43.5%	38.0%	0.0%	0.0%	18.5%	92	40	35	0	0	17	
丹 波		39.0%	59.3%	0.0%	0.0%	1.7%	59	23	35	0	0	1	
	男	40.9%	59.1%	0.0%	0.0%	0.0%	22	9	13	0	0	0	
	女	37.8%	59.5%	0.0%	0.0%	2.7%	37	14	22	0	0	1	
淡 路		68.8%	31.3%	0.0%	0.0%	0.0%	112	77	35	0	0	0	
	男	55.9%	44.1%	0.0%	0.0%	0.0%	34	19	15	0	0	0	
	女	74.4%	25.6%	0.0%	0.0%	0.0%	78	58	20	0	0	0	

【50歳】

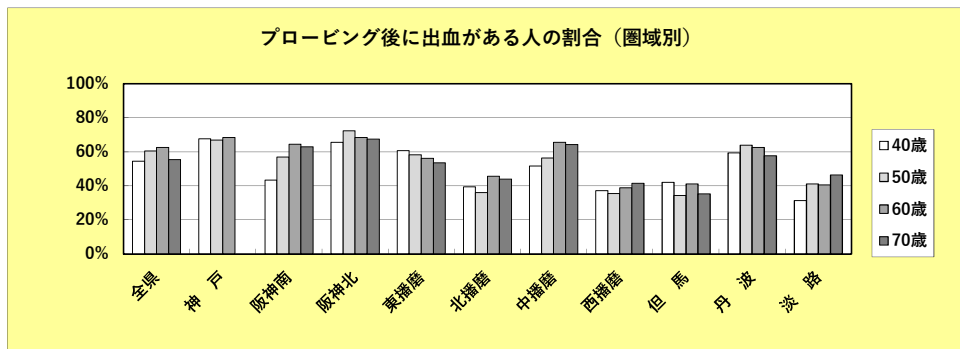
		BOP(%)					BOP(人)						
		0	1	9	X	不明	受診者数	0	1	9	X	不明	
全 県		37.3%	60.5%	0.1%	0.1%	2.0%	5,645	2,107	3,418	3	4	113	
	男	32.3%	65.5%	0.1%	0.2%	2.0%	1,996	645	1,307	2	3	39	
	女	40.1%	57.9%	0.0%	0.0%	2.0%	3,649	1,462	2,111	1	1	74	
圏 域 別	神 戸		33.1%	66.9%	0.0%	0.0%	0.0%	2,303	762	1,540	0	1	0
		男	28.4%	71.5%	0.0%	0.1%	0.0%	842	239	602	0	1	0
		女	35.8%	64.2%	0.0%	0.0%	1,461	523	938	0	0	0	
	阪神南		35.6%	56.9%	0.0%	0.0%	7.5%	1,025	365	583	0	0	77
		男	31.1%	63.4%	0.0%	0.0%	5.5%	363	113	230	0	0	20
		女	38.1%	53.3%	0.0%	0.0%	8.6%	662	252	353	0	0	57
	阪神北		27.1%	72.3%	0.4%	0.0%	0.1%	752	204	544	3	0	1
		男	24.9%	73.9%	0.8%	0.0%	0.4%	249	62	184	2	0	1
		女	28.2%	71.6%	0.2%	0.0%	0.0%	503	142	360	1	0	0
	東播磨		41.9%	58.1%	0.0%	0.0%	0.0%	602	252	350	0	0	0
		男	37.5%	62.5%	0.0%	0.0%	0.0%	232	87	145	0	0	0
		女	44.6%	55.4%	0.0%	0.0%	0.0%	370	165	205	0	0	0
	北播磨		63.4%	36.0%	0.0%	0.0%	0.6%	347	220	125	0	0	2
		男	57.6%	40.9%	0.0%	0.0%	1.5%	132	76	54	0	0	2
		女	67.0%	33.0%	0.0%	0.0%	0.0%	215	144	71	0	0	0
	中播磨		43.0%	56.3%	0.0%	0.7%	0.0%	135	58	76	0	1	0
		男	44.8%	55.2%	0.0%	0.0%	0.0%	29	13	16	0	0	0
		女	42.5%	56.6%	0.0%	0.9%	0.0%	106	45	60	0	1	0
	西播磨		63.9%	35.5%	0.0%	0.6%	0.0%	169	108	60	0	1	0
		男	53.3%	44.4%	0.0%	2.2%	0.0%	45	24	20	0	1	0
	女	67.7%	32.3%	0.0%	0.0%	0.0%	124	84	40	0	0	0	
但 馬		42.1%	34.3%	0.0%	0.7%	22.9%	140	59	48	0	1	32	
	男	30.0%	36.0%	0.0%	2.0%	32.0%	50	15	18	0	1	16	
	女	48.9%	33.3%	0.0%	0.0%	17.8%	90	44	30	0	0	16	
丹 波		35.1%	63.8%	0.0%	0.0%	1.1%	94	33	60	0	0	1	
	男	20.0%	80.0%	0.0%	0.0%	0.0%	30	6	24	0	0	0	
	女	42.2%	56.3%	0.0%	0.0%	1.6%	64	27	36	0	0	1	
淡 路		59.0%	41.0%	0.0%	0.0%	0.0%	78	46	32	0	0	0	
	男	41.7%	58.3%	0.0%	0.0%	0.0%	24	10	14	0	0	0	
	女	66.7%	33.3%	0.0%	0.0%	0.0%	54	36	18	0	0	0	

【60歳】

		BOP(%)					BOP(人)						
		0	1	9	X	不明	受診者数	0	1	9	X	不明	
全 県		36.2%	62.5%	0.1%	0.1%	1.1%	5,122	1,853	3,203	4	7	55	
	男	35.7%	62.8%	0.2%	0.2%	1.2%	1,892	676	1,188	3	3	22	
	女	36.4%	62.4%	0.0%	0.1%	1.0%	3,230	1,177	2,015	1	4	33	
圏 域 別	神 戸		31.5%	68.4%	0.0%	0.0%	0.0%	2,262	713	1,548	0	1	0
		男	31.9%	68.1%	0.0%	0.0%	0.0%	859	274	585	0	0	0
		女	31.3%	68.6%	0.0%	0.1%	0.0%	1,403	439	963	0	1	0
	阪神南		34.4%	64.4%	0.0%	0.0%	1.2%	689	237	444	0	0	8
		男	29.3%	69.5%	0.0%	0.0%	1.2%	259	76	180	0	0	3
		女	37.4%	61.4%	0.0%	0.0%	1.2%	430	161	264	0	0	5
	阪神北		31.3%	68.5%	0.1%	0.0%	0.1%	672	210	460	1	0	1
		男	34.0%	65.1%	0.5%	0.0%	0.5%	215	73	140	1	0	1
		女	30.0%	70.0%	0.0%	0.0%	0.0%	457	137	320	0	0	0
	東播磨		43.3%	56.1%	0.2%	0.4%	0.0%	467	202	262	1	2	0
		男	36.6%	61.7%	0.6%	1.1%	0.0%	175	64	108	1	2	0
		女	47.3%	52.7%	0.0%	0.0%	0.0%	292	138	154	0	0	0
	北播磨		53.0%	45.7%	0.3%	0.0%	1.1%	368	195	168	1	0	4
		男	56.1%	43.9%	0.0%	0.0%	0.0%	132	74	58	0	0	0
		女	51.3%	46.6%	0.4%	0.0%	1.7%	236	121	110	1	0	4
	中播磨		32.0%	65.6%	0.0%	2.5%	0.0%	122	39	80	0	3	0
		男	27.3%	70.5%	0.0%	2.3%	0.0%	44	12	31	0	1	0
		女	34.6%	62.8%	0.0%	2.6%	0.0%	78	27	49	0	2	0
	西播磨		61.1%	38.9%	0.0%	0.0%	0.0%	157	96	61	0	0	0
		男	63.4%	36.6%	0.0%	0.0%	0.0%	71	45	26	0	0	0
	女	59.3%	40.7%	0.0%	0.0%	0.0%	86	51	35	0	0	0	
但 馬		38.1%	41.1%	0.5%	0.0%	20.3%	197	75	81	1	0	40	
	男	40.8%	32.4%	1.4%	0.0%	25.4%	71	29	23	1	0	18	
	女	36.5%	46.0%	0.0%	0.0%	17.5%	126	46	58	0	0	22	
丹 波		34.6%	62.5%	0.0%	1.0%	1.9%	104	36	65	0	1	2	
	男	44.1%	55.9%	0.0%	0.0%	0.0%	34	15	19	0	0	0	
	女	30.0%	65.7%	0.0%	1.4%	2.9%	70	21	46	0	1	2	
淡 路		59.5%	40.5%	0.0%	0.0%	0.0%	84	50	34	0	0	0	
	男	43.8%	56.3%	0.0%	0.0%	0.0%	32	14	18	0	0	0	
	女	69.2%	30.8%	0.0%	0.0%	0.0%	52	36	16	0	0	0	

【70歳】

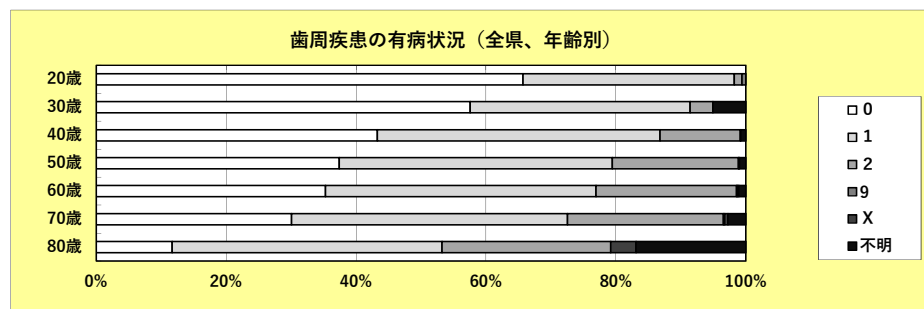
		BOP(%)					BOP(人)						
		0	1	9	X	不明	受診者数	0	1	9	X	不明	
全 県		41.3%	55.4%	0.3%	0.6%	2.4%	4,580	1,891	2,539	12	27	111	
	男	40.6%	55.7%	0.2%	0.6%	2.8%	2,010	816	1,119	5	13	57	
	女	41.8%	55.3%	0.3%	0.5%	2.1%	2,570	1,075	1,420	7	14	54	
圏 域 別	神 戸		--	--	--	--	0	0	0	0	0	0	
		男	--	--	--	--	--	0	0	0	0	0	
		女	--	--	--	--	--	0	0	0	0	0	
	阪神南		35.1%	62.8%	0.2%	0.0%	1.8%	1,141	401	717	2	0	21
		男	35.8%	62.9%	0.0%	0.0%	1.3%	453	162	285	0	0	6
		女	34.7%	62.8%	0.3%	0.0%	2.2%	688	239	432	2	0	15
	阪神北		31.0%	67.5%	0.5%	0.7%	0.4%	846	262	571	4	6	3
		男	25.0%	72.8%	0.3%	1.4%	0.5%	368	92	268	1	5	2
		女	35.6%	63.4%	0.6%	0.2%	0.2%	478	170	303	3	1	1
	東播磨		45.8%	53.5%	0.0%	0.7%	0.0%	858	393	459	0	6	0
		男	46.3%	52.9%	0.0%	0.8%	0.0%	391	181	207	0	3	0
		女	45.4%	54.0%	0.0%	0.6%	0.0%	467	212	252	0	3	0
	北播磨		53.6%	44.0%	0.3%	0.3%	1.7%	575	308	253	2	2	10
		男	53.0%	44.0%	0.4%	0.4%	2.2%	268	142	118	1	1	6
		女	54.1%	44.0%	0.3%	0.3%	1.3%	307	166	135	1	1	4
	中播磨		30.4%	64.2%	0.0%	4.7%	0.7%	148	45	95	0	7	1
		男	29.3%	65.3%	0.0%	4.0%	1.3%	75	22	49	0	3	1
		女	31.5%	63.0%	0.0%	5.5%	0.0%	73	23	46	0	4	0
	西播磨		57.8%	41.5%	0.0%	0.7%	0.0%	289	167	120	0	2	0
		男	59.1%	40.3%	0.0%	0.7%	0.0%	149	88	60	0	1	0
	女	56.4%	42.9%	0.0%	0.7%	0.0%	140	79	60	0	1	0	
但 馬		42.6%	35.2%	0.6%	0.9%	20.7%	352	150	124	2	3	73	
	男	40.1%	34.0%	1.2%	0.0%	24.7%	162	65	55	2	0	40	
	女	44.7%	36.3%	0.0%	1.6%	17.4%	190	85	69	0	3	33	
丹 波		40.4%	57.6%	0.4%	0.4%	1.2%	250	101	144	1	1	3	
	男	43.3%	53.6%	1.0%	0.0%	2.1%	97	42	52	1	0	2	
	女	38.6%	60.1%	0.0%	0.7%	0.7%	153	59	92	0	1	1	
淡 路		52.9%	46.3%	0.8%	0.0%	0.0%	121	64	56	1	0	0	
	男	46.8%	53.2%	0.0%	0.0%	0.0%	47	22	25	0	0	0	
	女	56.8%	41.9%	1.4%	0.0%	0.0%	74	42	31	1	0	0	



7. 歯周疾患を有する者の割合

		PD(%)						PD(人)						
		0	1	2	9	X	不明	受診者数	0	1	2	9	X	不明
全体		45.0%	39.5%	14.0%	0.1%	0.2%	1.3%	22,310	10,032	8,809	3,124	14	45	286
男		37.1%	41.8%	19.0%	0.1%	0.3%	1.8%	7,846	2,909	3,280	1,490	9	20	138
	女	49.2%	38.2%	11.3%	0.0%	0.2%	1.0%	14,464	7,123	5,529	1,634	5	25	148
20歳		72.4%	26.7%	0.7%	0.2%	0.0%	0.0%	420	304	112	3	1	0	0
	男	65.7%	32.6%	1.2%	0.6%	0.0%	0.0%	172	113	56	2	1	0	0
25歳		72.4%	24.9%	1.5%	0.1%	0.0%	1.0%	802	581	200	12	1	0	8
	男	62.4%	33.3%	2.0%	0.4%	0.0%	2.0%	255	159	85	5	1	0	5
30歳		71.4%	23.5%	3.0%	0.0%	0.0%	2.1%	1,321	943	310	40	0	0	28
	男	57.6%	33.9%	3.5%	0.0%	0.0%	5.1%	257	148	87	9	0	0	13
35歳		71.4%	23.2%	3.3%	0.0%	0.0%	2.2%	1,812	1,293	420	59	0	0	40
	男	57.9%	33.4%	5.2%	0.0%	0.0%	3.5%	368	213	123	19	0	0	13
40歳		54.3%	36.9%	8.0%	0.0%	0.0%	0.8%	5,030	2,729	1,857	403	0	1	40
	男	43.3%	43.5%	12.4%	0.0%	0.1%	0.8%	1,430	619	622	177	0	1	11
45歳		51.6%	38.8%	8.8%	0.0%	0.0%	0.7%	4,536	2,342	1,762	398	1	1	32
	男	42.2%	43.7%	13.0%	0.1%	0.1%	1.0%	1,351	570	591	175	1	1	13
50歳		44.5%	41.6%	13.2%	0.0%	0.1%	0.6%	5,645	2,510	2,349	746	2	3	35
	男	37.4%	42.0%	19.4%	0.1%	0.1%	1.0%	1,996	747	839	388	1	2	19
55歳		43.2%	42.3%	13.7%	0.0%	0.1%	0.7%	5,626	2,431	2,378	773	2	4	38
	男	36.6%	42.4%	19.9%	0.0%	0.1%	0.9%	2,013	736	853	401	1	3	19
60歳		38.6%	42.8%	17.5%	0.1%	0.2%	0.9%	5,122	1,979	2,191	894	4	8	46
	男	35.3%	41.6%	21.6%	0.2%	0.2%	1.1%	1,892	668	788	409	3	4	20
65歳		38.6%	42.6%	17.3%	0.1%	0.2%	1.3%	5,404	2,084	2,300	935	4	10	71
	男	34.7%	42.0%	21.2%	0.1%	0.3%	1.7%	2,056	713	863	436	3	6	35
70歳		33.6%	41.9%	21.7%	0.2%	0.5%	2.1%	4,580	1,540	1,918	992	7	25	98
	男	30.0%	42.5%	24.0%	0.2%	0.5%	2.7%	2,010	604	854	483	4	10	55
75歳		31.8%	42.5%	23.0%	0.1%	0.7%	1.9%	4,072	1,294	1,730	938	6	28	76
	男	29.0%	42.7%	25.3%	0.2%	0.5%	2.4%	1,777	516	758	449	3	9	42
80歳		14.8%	38.6%	24.4%	0.0%	4.0%	18.2%	176	26	68	43	0	7	32
	男	11.7%	41.6%	26.0%	0.0%	3.9%	16.9%	77	9	32	20	0	3	13
85歳～		10.5%	33.3%	15.8%	0.0%	3.5%	36.8%	57	6	19	9	0	2	21
	男	7.7%	26.9%	19.2%	0.0%	3.8%	42.3%	26	2	7	5	0	1	11
		12.9%	38.7%	12.9%	0.0%	3.2%	32.3%	31	4	12	4	0	1	10
	女													

(参考)PD
 0 : 健全な状態
 1 : 歯周ポケット (4 mm以上 6 mm未満)
 2 : 歯周ポケット (6 mm以上)
 9 : 除外歯
 X : 該当する歯なし



【40歳】

		PD(%)						PD(人)							
		0	1	2	9	X	不明	受診者数	0	1	2	9	X	不明	
全 県		54.3%	36.9%	8.0%	0.0%	0.0%	0.8%	5,030	2,729	1,857	403	0	1	40	
	男	43.3%	43.5%	12.4%	0.0%	0.1%	0.8%	1,430	619	622	177	0	1	11	
	女	58.6%	34.3%	6.3%	0.0%	0.0%	0.8%	3,600	2,110	1,235	226	0	0	29	
園 域 別	神 戸		52.0%	38.3%	9.7%	0.0%	0.0%	0.0%	1,320	686	506	128	0	0	0
		男	41.4%	44.8%	13.8%	0.0%	0.0%	0.0%	326	135	146	45	0	0	0
	女	55.4%	36.2%	8.4%	0.0%	0.0%	0.0%	994	551	360	83	0	0	0	
	阪神南		59.2%	34.0%	6.8%	0.0%	0.0%	0.1%	1,535	908	522	104	0	0	1
		男	39.6%	45.7%	14.7%	0.0%	0.0%	0.0%	374	148	171	55	0	0	0
	女	65.5%	30.2%	4.2%	0.0%	0.0%	0.1%	1,161	760	351	49	0	0	1	
	阪神北		54.2%	38.1%	7.5%	0.0%	0.0%	0.1%	716	388	273	54	0	0	1
		男	48.0%	42.6%	9.4%	0.0%	0.0%	0.0%	244	117	104	23	0	0	0
	女	57.4%	35.8%	6.6%	0.0%	0.0%	0.2%	472	271	169	31	0	0	1	
	東播磨		41.1%	48.7%	10.1%	0.0%	0.2%	0.0%	577	237	281	58	0	1	0
		男	33.0%	52.9%	13.6%	0.0%	0.5%	0.0%	206	68	109	28	0	1	0
	女	45.6%	46.4%	8.1%	0.0%	0.0%	0.0%	371	169	172	30	0	0	0	
	北播磨		70.5%	21.6%	5.2%	0.0%	0.0%	2.6%	305	215	66	16	0	0	8
		男	65.7%	27.6%	6.7%	0.0%	0.0%	0.0%	105	69	29	7	0	0	0
	女	73.0%	18.5%	4.5%	0.0%	0.0%	4.0%	200	146	37	9	0	0	8	
	中播磨		42.5%	47.5%	8.3%	0.0%	0.0%	1.7%	120	51	57	10	0	0	2
		男	32.1%	53.6%	10.7%	0.0%	0.0%	3.6%	28	9	15	3	0	0	1
	女	45.7%	45.7%	7.6%	0.0%	0.0%	1.1%	92	42	42	7	0	0	1	
	西播磨		63.5%	29.7%	6.1%	0.0%	0.0%	0.7%	148	94	44	9	0	0	1
		男	64.4%	24.4%	11.1%	0.0%	0.0%	0.0%	45	29	11	5	0	0	0
	女	63.1%	32.0%	3.9%	0.0%	0.0%	1.0%	103	65	33	4	0	0	1	
	但 馬		31.2%	37.7%	11.6%	0.0%	0.0%	19.6%	138	43	52	16	0	0	27
		男	26.1%	39.1%	13.0%	0.0%	0.0%	21.7%	46	12	18	6	0	0	10
	女	33.7%	37.0%	10.9%	0.0%	0.0%	18.5%	92	31	34	10	0	0	17	
丹 波		52.5%	35.6%	11.9%	0.0%	0.0%	0.0%	59	31	21	7	0	0	0	
	男	54.5%	27.3%	18.2%	0.0%	0.0%	0.0%	22	12	6	4	0	0	0	
女	51.4%	40.5%	8.1%	0.0%	0.0%	0.0%	37	19	15	3	0	0	0		
淡 路		67.9%	31.3%	0.9%	0.0%	0.0%	0.0%	112	76	35	1	0	0	0	
	男	58.8%	38.2%	2.9%	0.0%	0.0%	0.0%	34	20	13	1	0	0	0	
女	71.8%	28.2%	0.0%	0.0%	0.0%	0.0%	78	56	22	0	0	0	0		

【50歳】

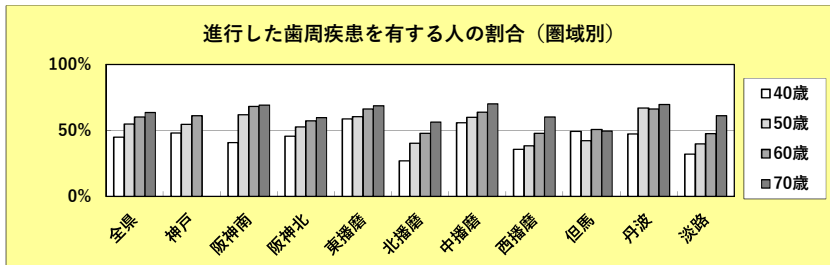
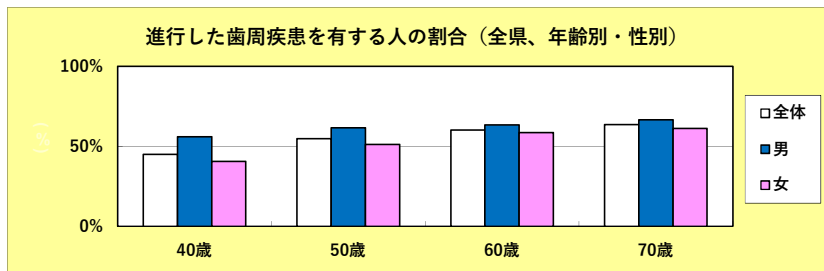
		PD(%)						PD(人)							
		0	1	2	9	X	不明	受診者数	0	1	2	9	X	不明	
全 県		44.5%	41.6%	13.2%	0.0%	0.1%	0.6%	5,645	2,510	2,349	746	2	3	35	
	男	37.4%	42.0%	19.4%	0.1%	0.1%	1.0%	1,996	747	839	388	1	2	19	
	女	48.3%	41.4%	9.8%	0.0%	0.0%	0.4%	3,649	1,763	1,510	358	1	1	16	
園 域 別	神 戸		45.2%	41.6%	13.2%	0.0%	0.0%	0.0%	2,303	1,041	957	304	0	1	0
		男	37.6%	41.9%	20.3%	0.0%	0.1%	0.0%	842	317	353	171	0	1	0
	女	49.6%	41.3%	9.1%	0.0%	0.0%	0.0%	1,461	724	604	133	0	0	0	
	阪神南		38.0%	47.0%	14.9%	0.0%	0.0%	0.0%	1,025	390	482	153	0	0	0
		男	31.7%	47.1%	21.2%	0.0%	0.0%	0.0%	363	115	171	77	0	0	0
	女	41.5%	47.0%	11.5%	0.0%	0.0%	0.0%	662	275	311	76	0	0	0	
	阪神北		46.9%	40.4%	12.2%	0.3%	0.0%	0.1%	752	353	304	92	2	0	1
		男	38.2%	42.2%	18.9%	0.4%	0.0%	0.4%	249	95	105	47	1	0	1
	女	51.3%	39.6%	8.9%	0.2%	0.0%	0.0%	503	258	199	45	1	0	0	
	東播磨		39.5%	46.3%	14.1%	0.0%	0.0%	0.0%	602	238	279	85	0	0	0
		男	34.5%	46.1%	19.4%	0.0%	0.0%	0.0%	232	80	107	45	0	0	0
	女	42.7%	46.5%	10.8%	0.0%	0.0%	0.0%	370	158	172	40	0	0	0	
	北播磨		59.1%	32.0%	8.4%	0.0%	0.0%	0.6%	347	205	111	29	0	0	2
		男	57.6%	31.1%	9.8%	0.0%	0.0%	1.5%	132	76	41	13	0	0	2
	女	60.0%	32.6%	7.4%	0.0%	0.0%	0.0%	215	129	70	16	0	0	0	
	中播磨		39.3%	45.2%	14.8%	0.0%	0.7%	0.0%	135	53	61	20	0	1	0
		男	31.0%	58.6%	10.3%	0.0%	0.0%	0.0%	29	9	17	3	0	0	0
	女	41.5%	41.5%	16.0%	0.0%	0.9%	0.0%	106	44	44	17	0	1	0	
	西播磨		61.5%	26.0%	12.4%	0.0%	0.0%	0.0%	169	104	44	21	0	0	0
		男	53.3%	28.9%	17.8%	0.0%	0.0%	0.0%	45	24	13	8	0	0	0
	女	64.5%	25.0%	10.5%	0.0%	0.0%	0.0%	124	80	31	13	0	0	0	
	但 馬		34.3%	33.6%	8.6%	0.0%	0.7%	22.9%	140	48	47	12	0	1	32
		男	24.0%	30.0%	12.0%	0.0%	2.0%	32.0%	50	12	15	6	0	1	16
	女	40.0%	35.6%	6.7%	0.0%	0.0%	17.8%	90	36	32	6	0	0	16	
丹 波		33.0%	43.6%	23.4%	0.0%	0.0%	0.0%	94	31	41	22	0	0	0	
	男	26.7%	33.3%	40.0%	0.0%	0.0%	0.0%	30	8	10	12	0	0	0	
女	35.9%	48.4%	15.6%	0.0%	0.0%	0.0%	64	23	31	10	0	0	0		
淡 路		60.3%	29.5%	10.3%	0.0%	0.0%	0.0%	78	47	23	8	0	0	0	
	男	45.8%	29.2%	25.0%	0.0%	0.0%	0.0%	24	11	7	6	0	0	0	
女	66.7%	29.6%	3.7%	0.0%	0.0%	0.0%	54	36	16	2	0	0	0		

【60歳】

		PD(%)						PD(人)							
		0	1	2	9	X	不明	受診者数	0	1	2	9	X	不明	
全 県		38.6%	42.8%	17.5%	0.1%	0.2%	0.9%	5,122	1,979	2,191	894	4	8	46	
	男	35.3%	41.6%	21.6%	0.2%	0.2%	1.1%	1,892	668	788	409	3	4	20	
	女	40.6%	43.4%	15.0%	0.0%	0.1%	0.8%	3,230	1,311	1,403	485	1	4	26	
園 域 別	神 戸		38.9%	44.1%	17.0%	0.0%	0.0%	0.0%	2,262	879	998	384	0	1	0
		男	36.4%	42.4%	21.2%	0.0%	0.0%	0.0%	859	313	364	182	0	0	0
	女	40.3%	45.2%	14.4%	0.0%	0.1%	0.0%	1,403	566	634	202	0	1	0	
	阪神南		31.6%	45.4%	22.8%	0.0%	0.0%	0.1%	689	218	313	157	0	0	1
		男	26.3%	44.0%	29.3%	0.0%	0.0%	0.4%	259	68	114	76	0	0	1
	女	34.9%	46.3%	18.8%	0.0%	0.0%	0.0%	430	150	199	81	0	0	0	
	阪神北		42.6%	42.7%	14.6%	0.1%	0.0%	0.0%	672	286	287	98	1	0	0
		男	42.8%	38.6%	18.1%	0.5%	0.0%	0.0%	215	92	83	39	1	0	0
	女	42.5%	44.6%	12.9%	0.0%	0.0%	0.0%	457	194	204	59	0	0	0	
	東播磨		33.0%	48.0%	18.4%	0.0%	0.6%	0.0%	467	154	224	86	0	3	0
		男	25.7%	51.4%	21.7%	0.0%	1.1%	0.0%	175	45	90	38	0	2	0
	女	37.3%	45.9%	16.4%	0.0%	0.3%	0.0%	292	109	134	48	0	1	0	
	北播磨		51.1%	36.1%	11.7%	0.3%	0.0%	0.8%	368	188	133	43	1	0	3
		男	43.9%	40.9%	15.2%	0.0%	0.0%	0.0%	132	58	54	20	0	0	0
	女	55.1%	33.5%	9.7%	0.4%	0.0%	1.3%	236	130	79	23	1	0	3	
	中播磨		32.8%	41.8%	22.1%	0.0%	1.6%	1.6%	122	40	51	27	0	2	2
		男	36.4%	34.1%	25.0%	0.0%	2.3%	2.3%	44	16	15	11	0	1	1
	女	30.8%	46.2%	20.5%	0.0%	1.3%	1.3%	78	24	36	16	0	1	1	
	西播磨		52.2%	32.5%	15.3%	0.0%	0.0%	0.0%	157	82	51	24	0	0	0
		男	49.3%	35.2%	15.5%	0.0%	0.0%	0.0%	71	35	25	11	0	0	0
	女	54.7%	30.2%	15.1%	0.0%	0.0%	0.0%	86	47	26	13	0	0	0	
	但 馬		27.9%	33.0%	17.8%	0.5%	0.5%	20.3%	197	55	65	35	1	1	40
		男	19.7%	32.4%	19.7%	1.4%	1.4%	25.4%	71	14	23	14	1	1	18
	女	32.5%	33.3%	16.7%	0.0%	0.0%	17.5%	126	41	42	21	0	0	22	
丹 波		32.7%	34.6%	31.7%	0.0%	1.0%	0.0%	104	34	36	33	0	1	0	
	男	35.3%	26.5%	38.2%	0.0%	0.0%	0.0%	34	12	9	13	0	0	0	
女	31.4%	38.6%	28.6%	0.0%	1.4%	0.0%	70	22	27	20	0	1	0		
淡 路		51.2%	39.3%	8.3%	1.2%	0.0%	0.0%	84	43	33	7	1	0	0	
	男	46.9%	34.4%	15.6%	3.1%	0.0%	0.0%	32	15	11	5	1	0	0	
女	53.8%	42.3%	3.8%	0.0%	0.0%	0.0%	52	28	22	2	0	0	0		

【70歳】

		PD(%)						PD(人)							
		0	1	2	9	X	不明	受診者数	0	1	2	9	X	不明	
全 県		33.6%	41.9%	21.7%	0.2%	0.5%	2.1%	4,580	1,540	1,918	992	7	25	98	
	男	30.0%	42.5%	24.0%	0.2%	0.5%	2.7%	2,010	604	854	483	4	10	55	
	女	36.4%	41.4%	19.8%	0.1%	0.6%	1.7%	2,570	936	1,064	509	3	15	43	
園 域 別	神 戸		--	--	--	--	--	0	0	0	0	0	0	0	
		男	--	--	--	--	--	0	0	0	0	0	0	0	
	女	--	--	--	--	--	0	0	0	0	0	0	0		
	阪神南		30.0%	41.5%	27.8%	0.0%	0.0%	0.8%	1,141	342	473	317	0	0	9
		男	28.5%	39.5%	30.9%	0.0%	0.0%	1.1%	453	129	179	140	0	0	5
	女	31.0%	42.7%	25.7%	0.0%	0.0%	0.6%	688	213	294	177	0	0	4	
	阪神北		39.2%	43.6%	16.2%	0.2%	0.4%	0.4%	846	332	369	137	2	3	3
		男	30.2%	48.4%	19.8%	0.5%	0.5%	0.5%	368	111	178	73	2	2	2
	女	46.2%	40.0%	13.4%	0.0%	0.2%	0.2%	478	221	191	64	0	1	1	
	東播磨		30.3%	45.7%	23.1%	0.1%	0.8%	0.0%	858	260	392	198	1	7	0
		男	26.3%	47.3%	25.6%	0.0%	0.8%	0.0%	391	103	185	100	0	3	0
	女	33.6%	44.3%	21.0%	0.2%	0.9%	0.0%	467	157	207	98	1	4	0	
北播磨		41.4%	39.8%	16.5%	0.2%	0.3%	1.7%	575	238	229	95	1	2	10	
	男	42.2%	37.7%	17.5%	0.0%	0.4%	2.2%	268	113	101	47	0	1	6	
女	40.7%	41.7%	15.6%	0.3%	0.3%	1.3%	307	125	128	48	1	1	4		
中播磨		25.0%	43.9%	26.4%	0.0%	4.7%	0.0%	148	37	65	39	0	7	0	
	男	24.0%	40.0%	32.0%	0.0%	4.0%	0.0%	75	18	30	24	0	3	0	
女	26.0%	47.9%	20.5%	0.0%	5.5%	0.0%	73	19	35	15	0	4	0		
西播磨		39.1%	40.8%	19.4%	0.0%	0.7%	0.0%	289	113	118	56	0	2	0	
	男	32.2%	46.3%	20.8%	0.0%	0.7%	0.0%	149	48	69	31	0	1	0	
女	46.4%	35.0%	17.9%	0.0%	0.7%	0.0%	140	65	49	25	0	1	0		
但 馬		28.4%	33.5%	15.9%	0.9%	0.6%	20.7%	352	100	118	56	3	2	73	
	男	22.8%	34.0%	17.3%	1.2%	0.0%	24.7%	162	37	55	28	2	0	40	
女	33.2%	33.2%	14.7%	0.5%	1.1%	17.4%	190	63	63	28	1	2	33		
丹 波		28.8%	41.6%	28.0%	0.0%	0.4%	1.2%	250	72	104	70	0	1	3	
	男	32.0%	36.1%	29.9%	0.0%	0.0%	2.1%	97	31	35	29	0	0	2	
女	26.8%	45.1%	26.8%	0.0%	0.7%	0.7%	153	41	69	41	0	1	1		
淡 路		38.0%	41.3%	19.8%	0.0%	0.8%	0.0%	121	46	50	24	0	1	0	
	男	29.8%	46.8%	23.4%	0.0%	0.0%	0.0%	47	14	22	11	0	0	0	
女	43.2%	37.8%	17.6%	0.0%	1.4%	0.0%	74	32	28	13	0	1	0		



8. 歯間部清掃用具の使用状況

		歯間清掃用具の使用(%)			歯間清掃用具の使用(人)			
		使用して いる	使用して いない	不明	受診者数	使用して いる	使用して いない	不明
全 体		62.7%	36.0%	1.3%	22,248	13,951	8,016	281
男		51.5%	47.3%	1.2%	7,816	4,022	3,698	96
	女	68.8%	29.9%	1.3%	14,432	9,929	4,318	185
20歳		39.7%	60.3%	0.0%	421	167	254	0
	男	38.4%	61.6%	0.0%	172	66	106	0
女		40.6%	59.4%	0.0%	249	101	148	0
	男	39.8%	59.8%	0.4%	256	102	153	1
25歳		47.6%	52.2%	0.2%	805	383	420	2
	男	51.2%	48.6%	0.2%	549	281	267	1
女		59.3%	40.5%	0.2%	1,325	786	536	3
	男	50.6%	48.6%	0.8%	259	131	126	2
30歳		61.4%	38.5%	0.1%	1,066	655	410	1
	男	62.0%	37.9%	0.1%	1,815	1,126	687	2
35歳		51.5%	48.0%	0.5%	369	190	177	2
	男	64.7%	35.3%	0.0%	1,446	936	510	0
女		62.0%	37.0%	1.0%	5,020	3,114	1,856	50
	男	47.3%	51.4%	1.3%	1,428	676	734	18
40歳		67.9%	31.2%	0.9%	3,592	2,438	1,122	32
	男	61.6%	37.2%	1.1%	4,516	2,784	1,682	50
45歳		47.0%	51.7%	1.3%	1,346	633	696	17
	男	67.9%	31.1%	1.0%	3,170	2,151	986	33
50歳		62.3%	36.4%	1.3%	5,633	3,509	2,048	76
	男	50.4%	48.3%	1.3%	1,992	1,003	963	26
55歳		68.8%	29.8%	1.4%	3,641	2,506	1,085	50
	男	62.5%	36.1%	1.4%	5,614	3,510	2,027	77
60歳		50.9%	47.8%	1.3%	2,009	1,022	960	27
	男	69.0%	29.6%	1.4%	3,605	2,488	1,067	50
65歳		66.4%	32.2%	1.4%	5,107	3,391	1,642	74
	男	54.9%	43.9%	1.2%	1,887	1,036	829	22
70歳		73.1%	25.2%	1.6%	3,220	2,355	813	52
	男	66.2%	32.2%	1.6%	5,382	3,565	1,731	86
75歳		55.0%	43.8%	1.2%	2,044	1,124	895	25
	男	73.1%	25.0%	1.8%	3,338	2,441	836	61
80歳		63.0%	35.4%	1.6%	4,550	2,868	1,609	73
	男	53.0%	45.7%	1.3%	1,989	1,055	908	26
85歳		70.8%	27.4%	1.8%	2,561	1,813	701	47
	男	62.8%	35.7%	1.5%	4,058	2,550	1,447	61
90歳		53.1%	45.6%	1.3%	1,766	938	805	23
	男	70.3%	28.0%	1.7%	2,292	1,612	642	38
95歳		61.4%	35.8%	2.8%	176	108	63	5
	男	64.9%	32.5%	2.6%	77	50	25	2
100歳		58.6%	38.4%	3.0%	99	58	38	3
	男	57.9%	36.8%	5.3%	57	33	21	3
105歳		50.0%	46.2%	3.8%	26	13	12	1
	男	64.5%	29.0%	6.5%	31	20	9	2

※中央市は除く

【40歳】

		歯間清掃用具 (%)			歯間清掃用具 (人)			
		使用して いる	使用して いない	不明	受診者数	使用して いる	使用して いない	不明
全 県		62.0%	37.0%	1.0%	5,020	3,114	1,856	50
	男	47.3%	51.4%	1.3%	1,428	676	734	18
	女	67.9%	31.2%	0.9%	3,592	2,438	1,122	32
園 域 別	神 戸	69.2%	29.6%	1.1%	1,320	914	391	15
	男	60.1%	38.3%	1.5%	326	196	125	5
	女	72.2%	26.8%	1.0%	994	718	266	10
	阪神南	66.7%	33.1%	0.3%	1,537	1,025	508	4
	男	48.4%	51.6%	0.0%	374	181	193	0
	女	72.6%	27.1%	0.3%	1,163	844	315	4
	阪神北	58.1%	41.8%	0.1%	716	416	299	1
	男	48.8%	51.2%	0.0%	244	119	125	0
	女	62.9%	36.9%	0.2%	472	297	174	1
	東播磨	48.2%	51.8%	0.0%	577	278	299	0
	男	34.0%	66.0%	0.0%	206	70	136	0
	女	56.1%	43.9%	0.0%	371	208	163	0
	北播磨	48.2%	44.6%	7.2%	305	147	136	22
	男	32.4%	57.1%	10.5%	105	34	60	11
	女	56.5%	38.0%	5.5%	200	113	76	11
	中播磨	57.5%	40.8%	1.7%	120	69	49	2
	男	35.7%	60.7%	3.6%	28	10	17	1
	女	64.1%	34.8%	1.1%	92	59	32	1
	西播磨	53.7%	44.1%	2.2%	136	73	60	3
	男	39.5%	58.1%	2.3%	43	17	25	1
	女	60.2%	37.6%	2.2%	93	56	35	2
	但 馬	65.2%	34.8%	0.0%	138	90	48	0
	男	56.5%	43.5%	0.0%	46	26	20	0
	女	69.6%	30.4%	0.0%	92	64	28	0
丹 波	59.3%	40.7%	0.0%	59	35	24	0	
男	45.5%	54.5%	0.0%	22	10	12	0	
女	67.6%	32.4%	0.0%	37	25	12	0	
淡 路	59.8%	37.5%	2.7%	112	67	42	3	
男	38.2%	61.8%	0.0%	34	13	21	0	
女	69.2%	26.9%	3.8%	78	54	21	3	

【50歳】

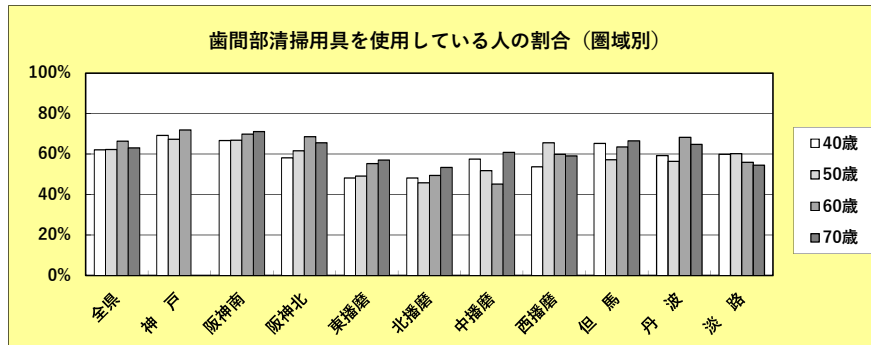
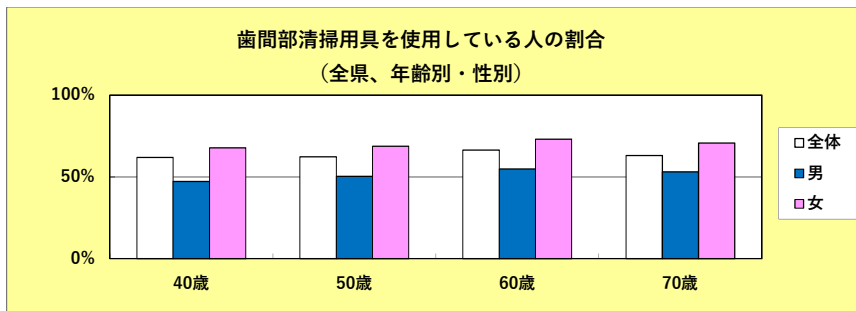
		歯間清掃用具 (%)			歯間清掃用具 (人)			
		使用して いる	使用して いない	不明	受診者数	使用して いる	使用して いない	不明
全 県		62.3%	36.4%	1.3%	5,633	3,509	2,048	76
	男	50.4%	48.3%	1.3%	1,992	1,003	963	26
	女	68.8%	29.8%	1.4%	3,641	2,506	1,085	50
園 域 別	神 戸	67.4%	31.2%	1.4%	2,303	1,552	718	33
	男	54.2%	44.4%	1.4%	842	456	374	12
	女	75.0%	23.5%	1.4%	1,461	1,096	344	21
	阪神南	66.9%	32.5%	0.6%	1,025	686	333	6
	男	53.4%	45.2%	1.4%	363	194	164	5
	女	74.3%	25.5%	0.2%	662	492	169	1
	阪神北	61.6%	38.4%	0.0%	752	463	289	0
	男	52.6%	47.4%	0.0%	249	131	118	0
	女	66.0%	34.0%	0.0%	503	332	171	0
	東播磨	49.2%	50.8%	0.0%	602	296	306	0
	男	40.5%	59.5%	0.0%	232	94	138	0
	女	54.6%	45.4%	0.0%	370	202	168	0
	北播磨	45.8%	46.1%	8.1%	347	159	160	28
	男	34.1%	59.8%	6.1%	132	45	79	8
	女	53.0%	37.7%	9.3%	215	114	81	20
	中播磨	51.9%	46.7%	1.5%	135	70	63	2
	男	31.0%	69.0%	0.0%	29	9	20	0
	女	57.5%	40.6%	1.9%	106	61	43	2
	西播磨	65.6%	31.8%	2.5%	157	103	50	4
	男	51.2%	48.8%	0.0%	41	21	20	0
	女	70.7%	25.9%	3.4%	116	82	30	4
	但 馬	57.1%	42.9%	0.0%	140	80	60	0
	男	54.0%	46.0%	0.0%	50	27	23	0
	女	58.9%	41.1%	0.0%	90	53	37	0
丹 波	56.4%	41.5%	2.1%	94	53	39	2	
男	50.0%	46.7%	3.3%	30	15	14	1	
女	59.4%	39.1%	1.6%	64	38	25	1	
淡 路	60.3%	38.5%	1.3%	78	47	30	1	
男	45.8%	54.2%	0.0%	24	11	13	0	
女	66.7%	31.5%	1.9%	54	36	17	1	

【60歳】

		歯間清掃用具 (%)			歯間清掃用具 (人)			
		使用して いる	使用して いない	不明	受診者数	使用して いる	使用して いない	不明
全 県		66.4%	32.2%	1.4%	5,107	3,391	1,642	74
	男	54.9%	43.9%	1.2%	1,887	1,036	829	22
	女	73.1%	25.2%	1.6%	3,220	2,355	813	52
圏 域 別	神 戸	71.9%	26.5%	1.6%	2,262	1,626	600	36
	男	60.1%	38.4%	1.5%	859	516	330	13
	女	79.1%	19.2%	1.6%	1,403	1,110	270	23
	阪神南	69.8%	29.6%	0.6%	689	481	204	4
	男	55.6%	44.0%	0.4%	259	144	114	1
	女	78.4%	20.9%	0.7%	430	337	90	3
	阪神北	68.6%	31.3%	0.1%	672	461	210	1
	男	57.2%	42.3%	0.5%	215	123	91	1
	女	74.0%	26.0%	0.0%	457	338	119	0
	東播磨	55.2%	44.5%	0.2%	467	258	208	1
	男	45.7%	54.3%	0.0%	175	80	95	0
	女	61.0%	38.7%	0.3%	292	178	113	1
	北播磨	49.5%	42.9%	7.6%	368	182	158	28
	男	34.8%	59.8%	5.3%	132	46	79	7
	女	57.6%	33.5%	8.9%	236	136	79	21
	中播磨	45.1%	54.9%	0.0%	122	55	67	0
	男	36.4%	63.6%	0.0%	44	16	28	0
	女	50.0%	50.0%	0.0%	78	39	39	0
西播磨	59.9%	39.4%	0.7%	142	85	56	1	
男	51.5%	48.5%	0.0%	66	34	32	0	
女	67.1%	31.6%	1.3%	76	51	24	1	
但 馬	63.5%	36.5%	0.0%	197	125	72	0	
男	54.9%	45.1%	0.0%	71	39	32	0	
女	68.3%	31.7%	0.0%	126	86	40	0	
丹 波	68.3%	30.8%	1.0%	104	71	32	1	
男	58.8%	41.2%	0.0%	34	20	14	0	
女	72.9%	25.7%	1.4%	70	51	18	1	
淡 路	56.0%	41.7%	2.4%	84	47	35	2	
男	56.3%	43.8%	0.0%	32	18	14	0	
女	55.8%	40.4%	3.8%	52	29	21	2	

【70歳】

		歯間清掃用具 (%)			歯間清掃用具 (人)			
		使用して いる	使用して いない	不明	受診者数	使用して いる	使用して いない	不明
全 県		63.0%	35.4%	1.6%	4,550	2,868	1,609	73
	男	53.0%	45.7%	1.3%	1,989	1,055	908	26
	女	70.8%	27.4%	1.8%	2,561	1,813	701	47
圏 域 別	神 戸	--	--	--	0	0	0	0
	男	--	--	--	0	0	0	0
	女	--	--	--	0	0	0	0
	阪神南	71.2%	27.8%	1.1%	1,141	721	410	10
	男	58.1%	40.4%	1.5%	453	270	178	5
	女	79.8%	19.5%	0.7%	688	451	232	5
	阪神北	65.6%	34.2%	0.2%	846	452	391	3
	男	56.8%	43.2%	0.0%	368	183	185	0
	女	72.4%	27.2%	0.4%	478	269	206	3
	東播磨	57.0%	42.9%	0.1%	858	402	444	12
	男	46.5%	53.2%	0.3%	391	173	216	2
	女	65.7%	34.3%	0.0%	467	229	228	10
	北播磨	53.4%	40.2%	6.4%	575	311	226	38
	男	48.9%	46.6%	4.5%	268	154	102	12
	女	57.3%	34.5%	8.1%	307	157	124	26
	中播磨	60.8%	37.2%	2.0%	148	57	84	7
	男	57.3%	41.3%	1.3%	75	24	49	2
	女	64.4%	32.9%	2.7%	73	33	35	5
西播磨	59.1%	39.0%	1.9%	259	148	134	7	
男	50.8%	46.9%	2.3%	128	69	75	5	
女	67.2%	31.3%	1.5%	131	79	59	2	
但 馬	66.5%	32.7%	0.9%	352	168	183	1	
男	53.1%	45.7%	1.2%	162	70	91	1	
女	77.9%	21.6%	0.5%	190	98	92	0	
丹 波	64.8%	33.2%	2.0%	250	188	58	4	
男	57.7%	42.3%	0.0%	97	71	25	1	
女	69.3%	27.5%	3.3%	153	117	33	3	
淡 路	54.5%	41.3%	4.1%	121	62	56	3	
男	42.6%	57.4%	0.0%	47	26	20	1	
女	62.2%	31.1%	6.8%	74	36	36	2	



9. 定期的な歯石除去や歯面清掃の受診状況

		定期的な歯石除去や歯面清掃 (%)			定期的な歯石除去や歯面清掃 (人)			
		受診して いる	受診して いない	不明	受診者数	受診して いる	受診して いない	不明
全 体		45.9%	52.4%	1.7%	22,317	10,247	11,693	377
	男	42.2%	56.3%	1.6%	7,848	3,309	4,416	123
	女	48.0%	50.3%	1.8%	14,469	6,938	7,277	254
年 齢 別	20歳	32.3%	67.0%	0.7%	421	136	282	3
	男	30.8%	68.6%	0.6%	172	53	118	1
	女	33.3%	65.9%	0.8%	249	83	164	2
	25歳	34.6%	64.9%	0.5%	803	278	521	4
	男	32.5%	67.1%	0.4%	255	83	171	1
	女	35.6%	63.9%	0.5%	548	195	350	3
	30歳	39.8%	59.7%	0.5%	1,320	526	788	6
	男	37.4%	61.9%	0.8%	257	96	159	2
	女	40.5%	59.2%	0.4%	1,063	430	629	4
	35歳	41.8%	57.4%	0.8%	1,803	754	1,035	14
	男	34.2%	64.9%	0.8%	365	125	237	3
	女	43.7%	55.5%	0.8%	1,438	629	798	11
	40歳	40.7%	58.1%	1.3%	3,594	1,461	2,088	45
	男	31.0%	67.8%	1.2%	1,064	330	721	13
	女	44.7%	54.0%	1.3%	2,530	1,131	1,367	32
	45歳	39.7%	59.0%	1.3%	3,058	1,215	1,804	39
	男	30.3%	68.1%	1.5%	972	295	662	15
	女	44.1%	54.7%	1.2%	2,086	920	1,142	24
	50歳	41.6%	57.1%	1.3%	3,169	1,319	1,808	42
	男	36.0%	62.8%	1.3%	1,107	398	695	14
	女	44.7%	54.0%	1.4%	2,062	921	1,113	28
	55歳	42.2%	56.5%	1.4%	3,172	1,337	1,791	44
	男	38.1%	60.9%	1.0%	1,130	431	688	11
	女	44.4%	54.0%	1.6%	2,042	906	1,103	33
60歳	48.0%	50.6%	1.5%	2,715	1,302	1,373	40	
男	42.0%	57.2%	0.8%	967	406	553	8	
女	51.3%	46.9%	1.8%	1,748	896	820	32	
65歳	48.4%	50.3%	1.3%	2,960	1,434	1,489	37	
男	41.3%	58.0%	0.7%	1,105	456	641	8	
女	52.7%	45.7%	1.6%	1,855	978	848	29	
70歳	53.4%	44.3%	2.3%	4,236	2,263	1,876	97	
男	50.3%	47.9%	1.8%	1,854	933	888	33	
女	55.8%	41.5%	2.7%	2,382	1,330	988	64	
75歳	54.3%	43.1%	2.5%	3,769	2,048	1,626	95	
男	52.2%	45.8%	2.0%	1,640	856	751	33	
女	56.0%	41.1%	2.9%	2,129	1,192	875	62	
80歳	56.8%	41.7%	1.5%	132	75	55	2	
男	64.7%	33.3%	2.0%	51	33	17	1	
女	51.9%	46.9%	1.2%	81	42	38	1	
85歳	67.7%	25.8%	6.5%	31	21	8	2	
男	57.1%	35.7%	7.1%	14	8	5	1	
女	76.5%	17.6%	5.9%	17	13	3	1	

※神戸市、相生市、赤穂市、宍粟市、丹波市は除く

【40歳】

		定期的な歯石除去や歯面清掃 (%)			定期的な歯石除去や歯面清掃 (人)			
		受診して いる	受診して いない	不明	受診者数	受診して いる	受診して いない	不明
全 県		40.7%	58.1%	1.3%	3,594	1,461	2,088	45
	男	31.0%	67.8%	1.2%	1,064	330	721	13
	女	44.7%	54.0%	1.3%	2,530	1,131	1,367	32
圏 域 別	神 戸	--	--	--	0	0	0	0
	男	--	--	--	0	0	0	0
	女	--	--	--	0	0	0	0
	阪神南	43.1%	56.4%	0.5%	1,537	663	867	7
	男	32.1%	67.6%	0.3%	374	120	253	1
	女	46.7%	52.8%	0.5%	1,163	543	614	6
	阪神北	40.5%	59.4%	0.1%	716	290	425	1
	男	34.4%	65.6%	0.0%	244	84	160	0
	女	43.6%	56.1%	0.2%	472	206	265	1
	東播磨	35.0%	64.8%	0.2%	577	202	374	1
	男	21.8%	78.2%	0.0%	206	45	161	0
	女	42.3%	57.4%	0.3%	371	157	213	1
	北播磨	39.0%	51.1%	9.8%	305	119	156	30
	男	29.5%	61.0%	9.5%	105	31	64	10
	女	44.0%	46.0%	10.0%	200	88	92	20
	中播磨	29.2%	69.2%	1.7%	120	35	83	2
	男	25.0%	71.4%	3.6%	28	7	20	1
	女	30.4%	68.5%	1.1%	92	28	63	1
	西播磨	36.4%	62.1%	1.5%	66	24	41	1
	男	27.8%	72.2%	0.0%	18	5	13	0
女	39.6%	58.3%	2.1%	48	19	28	1	
但 馬	39.1%	59.4%	1.4%	138	54	82	2	
男	41.3%	56.5%	2.2%	46	19	26	1	
女	38.0%	60.9%	1.1%	92	35	56	1	
丹 波	56.5%	43.5%	0.0%	23	13	10	0	
男	55.6%	44.4%	0.0%	9	5	4	0	
女	57.1%	42.9%	0.0%	14	8	6	0	
淡 路	54.5%	44.6%	0.9%	112	61	50	1	
男	41.2%	58.8%	0.0%	34	14	20	0	
女	60.3%	38.5%	1.3%	78	47	30	1	

【50歳】

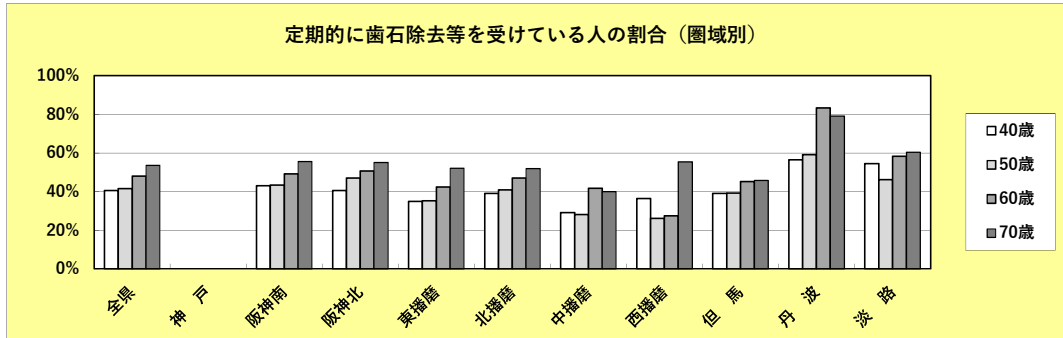
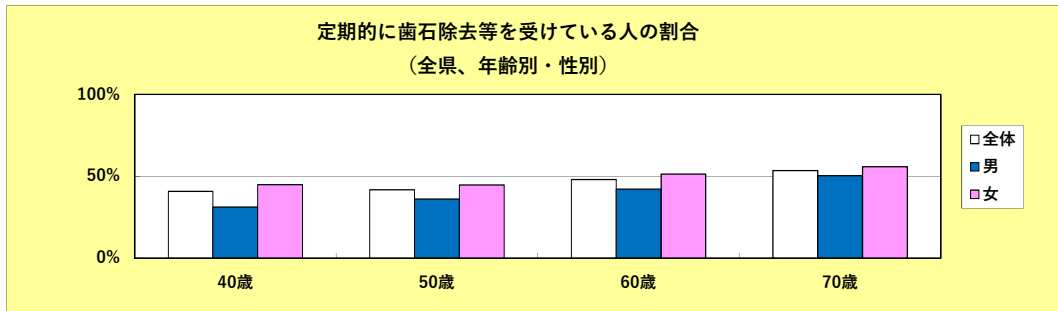
		定期的な歯石除去や歯面清掃 (%)			定期的な歯石除去や歯面清掃 (人)			
		受診して いる	受診して いない	不明	受診者数	受診して いる	受診して いない	不明
全 県		41.6%	57.1%	1.3%	3,169	1,319	1,808	42
	男	36.0%	62.8%	1.3%	1,107	398	695	14
	女	44.7%	54.0%	1.4%	2,062	921	1,113	28
圏 域 別	神 戸	--	--	--	0	0	0	0
	男	--	--	--	0	0	0	0
	女	--	--	--	0	0	0	0
	阪神南	43.3%	55.9%	0.8%	1,025	444	573	8
	男	37.2%	62.0%	0.8%	363	135	225	3
	女	46.7%	52.6%	0.8%	662	309	348	5
	阪神北	47.1%	52.8%	0.1%	752	354	397	1
	男	46.6%	53.0%	0.4%	249	116	132	1
	女	47.3%	52.7%	0.0%	503	238	265	0
	東播磨	35.2%	64.5%	0.3%	602	212	388	2
	男	27.6%	72.0%	0.4%	232	64	167	1
	女	40.0%	59.7%	0.3%	370	148	221	1
	北播磨	40.9%	51.6%	7.5%	347	142	179	26
	男	34.8%	58.3%	6.8%	132	46	77	9
	女	44.7%	47.4%	7.9%	215	96	102	17
	中播磨	28.1%	71.1%	0.7%	135	38	96	1
	男	6.9%	93.1%	0.0%	29	2	27	0
	女	34.0%	65.1%	0.9%	106	36	69	1
	西播磨	26.1%	67.4%	6.5%	46	12	31	3
	男	21.4%	78.6%	0.0%	14	3	11	0
女	28.1%	62.5%	9.4%	32	9	20	3	
但 馬	39.3%	60.7%	0.0%	140	55	85	0	
男	32.0%	68.0%	0.0%	50	16	34	0	
女	43.3%	56.7%	0.0%	90	39	51	0	
丹 波	59.1%	40.9%	0.0%	44	26	18	0	
男	57.1%	42.9%	0.0%	14	8	6	0	
女	60.0%	40.0%	0.0%	30	18	12	0	
淡 路	46.2%	52.6%	1.3%	78	36	41	1	
男	33.3%	66.7%	0.0%	24	8	16	0	
女	51.9%	46.3%	1.9%	54	28	25	1	

【60歳】

		定期的な歯石除去や歯面清掃 (%)			定期的な歯石除去や歯面清掃 (人)				
		受診して いる	受診して いない	不明	受診者数	受診して いる	受診して いない	不明	
全 県		48.0%	50.6%	1.5%	2,715	1,302	1,373	40	
	男	42.0%	57.2%	0.8%	967	406	553	8	
	女	51.3%	46.9%	1.8%	1,748	896	820	32	
圏 域 別	神 戸		--	--	--	0	0	0	0
		男	--	--	--	0	0	0	0
		女	--	--	--	0	0	0	0
	阪神南		49.2%	49.3%	1.5%	689	339	340	10
		男	39.4%	59.8%	0.8%	259	102	155	2
		女	55.1%	43.0%	1.9%	430	237	185	8
	阪神北		50.7%	49.1%	0.1%	672	341	330	1
		男	46.0%	54.0%	0.0%	215	99	116	0
		女	53.0%	46.8%	0.2%	457	242	214	1
	東播磨		42.4%	57.0%	0.6%	467	198	266	3
		男	39.4%	60.0%	0.6%	175	69	105	1
		女	44.2%	55.1%	0.7%	292	129	161	2
	北播磨		47.0%	46.7%	6.3%	368	173	172	23
		男	43.2%	53.0%	3.8%	132	57	70	5
		女	49.2%	43.2%	7.6%	236	116	102	18
	中播磨		41.8%	57.4%	0.8%	122	51	70	1
		男	36.4%	63.6%	0.0%	44	16	28	0
		女	44.9%	53.8%	1.3%	78	35	42	1
	西播磨		27.4%	72.6%	0.0%	62	17	45	0
		男	17.9%	82.1%	0.0%	28	5	23	0
		女	35.3%	64.7%	0.0%	34	12	22	0
	但 馬		45.2%	54.3%	0.5%	197	89	107	1
		男	42.3%	57.7%	0.0%	71	30	41	0
		女	46.8%	52.4%	0.8%	126	59	66	1
丹 波		83.3%	16.7%	0.0%	54	45	9	0	
	男	81.8%	18.2%	0.0%	11	9	2	0	
	女	83.7%	16.3%	0.0%	43	36	7	0	
淡 路		58.3%	40.5%	1.2%	84	49	34	1	
	男	59.4%	40.6%	0.0%	32	19	13	0	
	女	57.7%	40.4%	1.9%	52	30	21	1	

【70歳】

		定期的な歯石除去や歯面清掃 (%)			定期的な歯石除去や歯面清掃 (人)				
		受診して いる	受診して いない	不明	受診者数	受診して いる	受診して いない	不明	
全 県		53.4%	44.3%	2.3%	4,236	2,263	1,876	97	
	男	50.3%	47.9%	1.8%	1,854	933	888	33	
	女	55.8%	41.5%	2.7%	2,382	1,330	988	64	
圏 域 別	神 戸		--	--	--	0	0	0	0
		男	--	--	--	0	0	0	0
		女	--	--	--	0	0	0	0
	阪神南		55.6%	41.8%	2.6%	1,141	634	477	30
		男	52.1%	45.3%	2.6%	453	236	205	12
		女	57.8%	39.5%	2.6%	688	398	272	18
	阪神北		55.0%	44.6%	0.5%	846	465	377	4
		男	51.6%	48.4%	0.0%	368	190	178	0
		女	57.5%	41.6%	0.8%	478	275	199	4
	東播磨		52.0%	47.3%	0.7%	858	446	406	6
		男	48.8%	50.9%	0.3%	391	191	199	1
		女	54.6%	44.3%	1.1%	467	255	207	5
	北播磨		51.8%	40.5%	7.7%	575	298	233	44
		男	52.2%	41.8%	6.0%	268	140	112	16
		女	51.5%	39.4%	9.1%	307	158	121	28
	中播磨		39.9%	56.8%	3.4%	148	59	84	5
		男	33.3%	65.3%	1.3%	75	25	49	1
		女	46.6%	47.9%	5.5%	73	34	35	4
	西播磨		55.3%	44.7%	0.0%	114	63	51	0
		男	45.6%	54.4%	0.0%	57	26	31	0
		女	64.9%	35.1%	0.0%	57	37	20	0
	但 馬		45.7%	52.8%	1.4%	352	161	186	5
		男	42.0%	56.8%	1.2%	162	68	92	2
		女	48.9%	49.5%	1.6%	190	93	94	3
丹 波		79.0%	18.5%	2.5%	81	64	15	2	
	男	81.8%	15.2%	3.0%	33	27	5	1	
	女	77.1%	20.8%	2.1%	48	37	10	1	
淡 路		60.3%	38.8%	0.8%	121	73	47	1	
	男	63.8%	36.2%	0.0%	47	30	17	0	
	女	58.1%	40.5%	1.4%	74	43	30	1	



10. 定期的な歯科健診の受診状況

		定期的な歯科健診 (%)			定期的な歯科健診 (人)			
		受診して いる	受診して いない	不明	受診者数	受診して いる	受診して いない	不明
全 体		45.9%	52.4%	1.7%	22,317	10,247	11,693	377
	男	42.2%	56.3%	1.6%	7,848	3,309	4,416	123
	女	48.0%	50.3%	1.8%	14,469	6,938	7,277	254
年 齢 別	20歳	39.7%	60.3%	0.0%	421	143	277	1
	男	38.4%	61.6%	0.0%	172	55	117	0
	女	40.6%	59.4%	0.0%	249	88	160	1
	25歳	47.6%	52.2%	0.2%	805	288	515	2
	男	39.8%	59.8%	0.4%	256	90	166	0
	女	51.2%	48.6%	0.2%	549	198	349	2
	30歳	59.3%	40.5%	0.2%	1,325	554	769	2
	男	50.6%	48.6%	0.8%	259	105	153	1
	女	61.4%	38.5%	0.1%	1,066	449	616	1
	35歳	62.0%	37.9%	0.1%	1,816	827	985	4
	男	51.5%	48.0%	0.5%	369	140	226	3
	女	64.7%	35.3%	0.0%	1,447	687	759	1
	40歳	62.0%	37.0%	1.0%	5,032	2,126	2,840	66
	男	47.3%	51.4%	1.3%	1,430	487	921	22
	女	67.9%	31.2%	0.9%	3,602	1,639	1,919	44
	45歳	61.6%	37.2%	1.1%	4,536	1,869	2,601	66
	男	47.0%	51.7%	1.3%	1,351	454	876	21
	女	67.9%	31.1%	1.0%	3,185	1,415	1,725	45
	50歳	62.3%	36.4%	1.3%	5,645	2,337	3,203	105
	男	50.4%	48.3%	1.3%	1,996	763	1,203	30
	女	68.8%	29.8%	1.4%	3,649	1,574	2,000	75
	55歳	62.5%	36.1%	1.4%	5,626	2,344	3,175	107
	男	50.9%	47.8%	1.3%	2,013	790	1,194	29
	女	69.0%	29.6%	1.4%	3,613	1,554	1,981	78
	60歳	66.4%	32.2%	1.4%	5,122	2,458	2,550	114
	男	54.9%	43.9%	1.2%	1,892	796	1,055	41
	女	73.1%	25.2%	1.6%	3,230	1,662	1,495	73
	65歳	66.2%	32.2%	1.6%	5,404	2,599	2,687	118
男	55.0%	43.8%	1.2%	2,056	865	1,146	45	
女	73.1%	25.0%	1.8%	3,348	1,734	1,541	73	
70歳	63.0%	35.4%	1.6%	4,580	2,509	1,986	85	
男	53.0%	45.7%	1.3%	2,010	1,040	941	29	
女	70.8%	27.4%	1.8%	2,570	1,469	1,045	56	
75歳	62.8%	35.7%	1.5%	4,072	2,279	1,716	77	
男	53.1%	45.6%	1.3%	1,777	951	801	25	
女	70.3%	28.0%	1.7%	2,295	1,328	915	52	
80歳	61.4%	35.8%	2.8%	176	109	63	4	
男	64.9%	32.5%	2.6%	77	55	22	0	
女	58.6%	38.4%	3.0%	99	54	41	4	
85歳	57.9%	36.8%	5.3%	57	40	14	3	
男	50.0%	46.2%	3.8%	26	19	7	0	
女	64.5%	29.0%	6.5%	31	21	7	3	

※穴栗市は除く

【40歳】

		定期的な歯科健診 (%)			定期的な歯科健診 (人)				
		受診して いる	受診して いない	不明	受診者数	受診して いる	受診して いない	不明	
全 県		42.2%	56.4%	1.3%	5,032	2,126	2,840	66	
	男	34.1%	64.4%	1.5%	1,430	487	921	22	
	女	45.5%	53.3%	1.2%	3,602	1,639	1,919	44	
域 別	神 戸		40.1%	57.9%	2.0%	1,320	529	764	27
		男	34.7%	63.5%	1.8%	326	113	207	6
		女	41.9%	56.0%	2.1%	994	416	557	21
	阪神南		47.2%	52.7%	0.1%	1,537	725	810	2
		男	37.2%	62.8%	0.0%	374	139	235	0
		女	50.4%	49.4%	0.2%	1,163	586	575	2
	阪神北		42.6%	57.1%	0.3%	716	305	409	2
		男	36.9%	62.7%	0.4%	244	90	153	1
		女	45.6%	54.2%	0.2%	472	215	256	1
	東播磨		32.9%	66.4%	0.7%	577	190	383	4
		男	21.8%	77.2%	1.0%	206	45	159	2
		女	39.1%	60.4%	0.5%	371	145	224	2
	北播磨		46.2%	46.2%	7.5%	305	141	141	23
		男	35.2%	56.2%	8.6%	105	37	59	9
		女	52.0%	41.0%	7.0%	200	104	82	14
	中播磨		33.3%	65.0%	1.7%	120	40	78	2
		男	25.0%	71.4%	3.6%	28	7	20	1
		女	35.9%	63.0%	1.1%	92	33	58	1
	西播磨		38.5%	58.8%	2.7%	148	57	87	4
		男	28.9%	64.4%	6.7%	45	13	29	3
		女	42.7%	56.3%	1.0%	103	44	58	1
	但 馬		42.8%	57.2%	0.0%	138	59	79	0
		男	45.7%	54.3%	0.0%	46	21	25	0
		女	41.3%	58.7%	0.0%	92	38	54	0
丹 波		44.1%	54.2%	1.7%	59	26	32	1	
	男	45.5%	54.5%	0.0%	22	10	12	0	
	女	43.2%	54.1%	2.7%	37	16	20	1	
淡 路		48.2%	50.9%	0.9%	112	54	57	1	
	男	35.3%	64.7%	0.0%	34	12	22	0	
	女	53.8%	44.9%	1.3%	78	42	35	1	

【50歳】

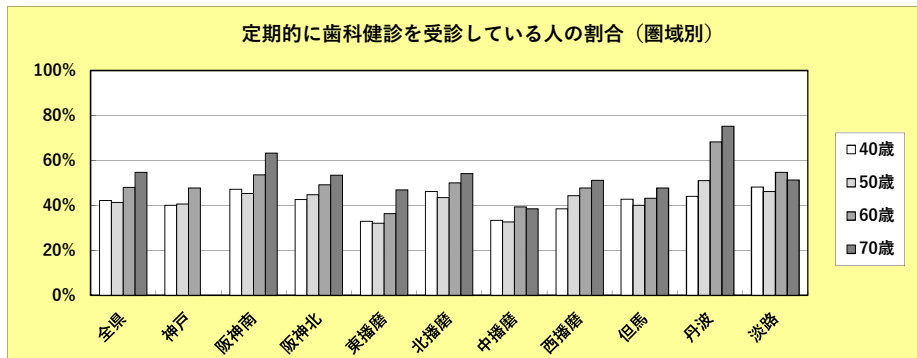
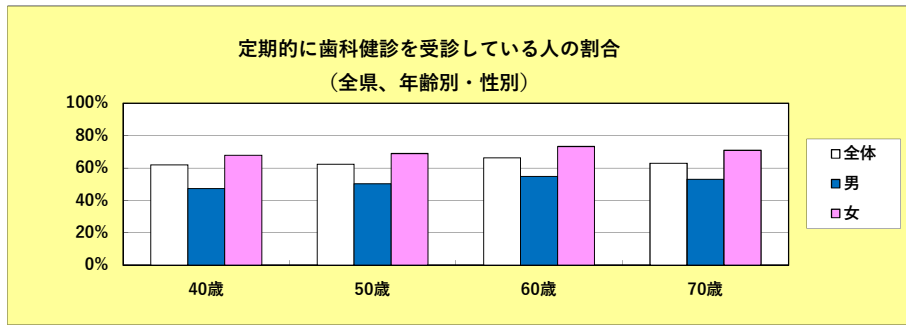
		定期的な歯科健診 (%)			定期的な歯科健診 (人)				
		受診して いる	受診して いない	不明	受診者数	受診して いる	受診して いない	不明	
全 県		41.4%	56.7%	1.9%	5,645	2,337	3,203	105	
	男	38.2%	60.3%	1.5%	1,996	763	1,203	30	
	女	43.1%	54.8%	2.1%	3,649	1,574	2,000	75	
域 別	神 戸		40.6%	56.9%	2.5%	2,303	934	1,311	58
		男	40.0%	58.0%	2.0%	842	337	488	17
		女	40.9%	56.3%	2.8%	1,461	597	823	41
	阪神南		45.3%	54.2%	0.5%	1,025	464	556	5
		男	39.4%	60.3%	0.3%	363	143	219	1
		女	48.5%	50.9%	0.6%	662	321	337	4
	阪神北		44.7%	54.8%	0.5%	752	336	412	4
		男	43.0%	56.6%	0.4%	249	107	141	1
		女	45.5%	53.9%	0.6%	503	229	271	3
	東播磨		32.1%	67.4%	0.5%	602	193	406	3
		男	27.2%	72.0%	0.9%	232	63	167	2
		女	35.1%	64.6%	0.3%	370	130	239	1
	北播磨		43.5%	49.6%	6.9%	347	151	172	24
		男	36.4%	58.3%	5.3%	132	48	77	7
		女	47.9%	44.2%	7.9%	215	103	95	17
	中播磨		32.6%	65.9%	1.5%	135	44	89	2
		男	17.2%	79.3%	3.4%	29	5	23	1
		女	36.8%	62.3%	0.9%	106	39	66	1
	西播磨		44.4%	52.1%	3.6%	169	75	88	6
		男	42.2%	55.6%	2.2%	45	19	25	1
		女	45.2%	50.8%	4.0%	124	56	63	5
	但 馬		40.0%	60.0%	0.0%	140	56	84	0
		男	32.0%	68.0%	0.0%	50	16	34	0
		女	44.4%	55.6%	0.0%	90	40	50	0
丹 波		51.1%	46.8%	2.1%	94	48	44	2	
	男	56.7%	43.3%	0.0%	30	17	13	0	
	女	48.4%	48.4%	3.1%	64	31	31	2	
淡 路		46.2%	52.6%	1.3%	78	36	41	1	
	男	33.3%	66.7%	0.0%	24	8	16	0	
	女	51.9%	46.3%	1.9%	54	28	25	1	

【60歳】

		定期的な歯科健診 (%)			定期的な歯科健診 (人)				
		受診して いる	受診して いない	不明	受診者数	受診して いる	受診して いない	不明	
全 県		48.0%	49.8%	2.2%	5,122	2,458	2,550	114	
	男	42.1%	55.8%	2.2%	1,892	796	1,055	41	
	女	51.5%	46.3%	2.3%	3,230	1,662	1,495	73	
圏 域 別	神 戸		47.7%	49.1%	3.2%	2,262	1,080	1,110	72
		男	42.1%	54.4%	3.5%	859	362	467	30
		女	51.2%	45.8%	3.0%	1,403	718	643	42
	阪神南		53.6%	45.6%	0.9%	689	369	314	6
		男	42.1%	56.8%	1.2%	259	109	147	3
		女	60.5%	38.8%	0.7%	430	260	167	3
	阪神北		49.1%	50.6%	0.3%	672	330	340	2
		男	43.3%	56.3%	0.5%	215	93	121	1
		女	51.9%	47.9%	0.2%	457	237	219	1
	東播磨		36.4%	62.5%	1.1%	467	170	292	5
		男	33.7%	65.7%	0.6%	175	59	115	1
		女	38.0%	60.6%	1.4%	292	111	177	4
	北播磨		50.0%	44.0%	6.0%	368	184	162	22
		男	47.7%	48.5%	3.8%	132	63	64	5
		女	51.3%	41.5%	7.2%	236	121	98	17
	中播磨		39.3%	59.8%	0.8%	122	48	73	1
		男	31.8%	68.2%	0.0%	44	14	30	0
		女	43.6%	55.1%	1.3%	78	34	43	1
	西播磨		47.8%	49.7%	2.5%	157	75	78	4
		男	43.7%	56.3%	0.0%	71	31	40	0
	女	51.2%	44.2%	4.7%	86	44	38	4	
但 馬		43.1%	56.3%	0.5%	197	85	111	1	
	男	36.6%	63.4%	0.0%	71	26	45	0	
	女	46.8%	52.4%	0.8%	126	59	66	1	
丹 波		68.3%	30.8%	1.0%	104	71	32	1	
	男	58.8%	38.2%	2.9%	34	20	13	1	
	女	72.9%	27.1%	0.0%	70	51	19	0	
淡 路		54.8%	45.2%	0.0%	84	46	38	0	
	男	59.4%	40.6%	0.0%	32	19	13	0	
	女	51.9%	48.1%	0.0%	52	27	25	0	

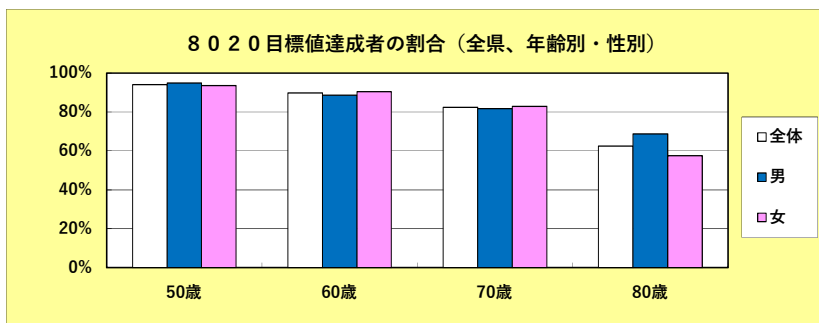
【70歳】

		定期的な歯科健診 (%)			定期的な歯科健診 (人)				
		受診して いる	受診して いない	不明	受診者数	受診して いる	受診して いない	不明	
全 県		54.8%	43.4%	1.9%	4,580	2,509	1,986	85	
	男	51.7%	46.8%	1.4%	2,010	1,040	941	29	
	女	57.2%	40.7%	2.2%	2,570	1,469	1,045	56	
圏 域 別	神 戸		--	--	--	0	0	0	0
		男	--	--	--	0	0	0	0
		女	--	--	--	0	0	0	0
	阪神南		63.2%	35.9%	0.9%	1,141	721	410	10
		男	59.6%	39.3%	1.1%	453	270	178	5
		女	65.6%	33.7%	0.7%	688	451	232	5
	阪神北		53.4%	46.2%	0.4%	846	452	391	3
		男	49.7%	50.3%	0.0%	368	183	185	0
		女	56.3%	43.1%	0.6%	478	269	206	3
	東播磨		46.9%	51.7%	1.4%	858	402	444	12
		男	44.2%	55.2%	0.5%	391	173	216	2
		女	49.0%	48.8%	2.1%	467	229	228	10
	北播磨		54.1%	39.3%	6.6%	575	311	226	38
		男	57.5%	38.1%	4.5%	268	154	102	12
		女	51.1%	40.4%	8.5%	307	157	124	26
	中播磨		38.5%	56.8%	4.7%	148	57	84	7
		男	32.0%	65.3%	2.7%	75	24	49	2
		女	45.2%	47.9%	6.8%	73	33	35	5
	西播磨		51.2%	46.4%	2.4%	289	148	134	7
		男	46.3%	50.3%	3.4%	149	69	75	5
	女	56.4%	42.1%	1.4%	140	79	59	2	
但 馬		47.7%	52.0%	0.3%	352	168	183	1	
	男	43.2%	56.2%	0.6%	162	70	91	1	
	女	51.6%	48.4%	0.0%	190	98	92	0	
丹 波		75.2%	23.2%	1.6%	250	188	58	4	
	男	73.2%	25.8%	1.0%	97	71	25	1	
	女	76.5%	21.6%	2.0%	153	117	33	3	
淡 路		51.2%	46.3%	2.5%	121	62	56	3	
	男	55.3%	42.6%	2.1%	47	26	20	1	
	女	48.6%	48.6%	2.7%	74	36	36	0	

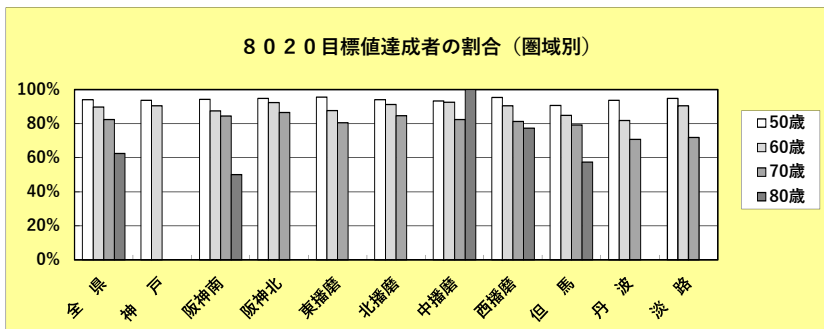


11. 8020目標値達成者率

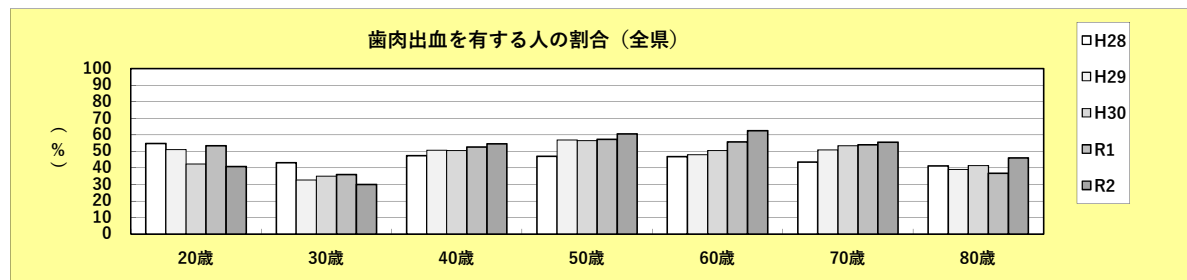
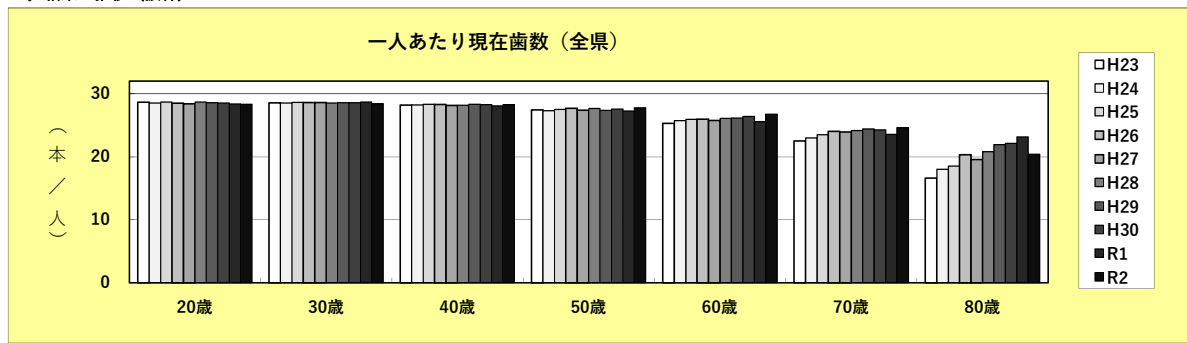
		全 県	圏域別 (%)										
			神 戸	阪神南	阪神北	東播磨	北播磨	中播磨	西播磨	但 馬	丹 波	淡 路	
全 体		87.8%	89.9%	88.5%	88.2%	86.6%	88.8%	89.0%	86.1%	78.2%	79.3%	84.3%	
	男	87.8%	91.6%	88.5%	88.2%	86.9%	87.0%	89.3%	87.0%	73.7%	78.1%	83.9%	
	女	87.8%	89.0%	88.5%	88.2%	86.4%	90.1%	88.8%	85.4%	81.3%	79.9%	84.5%	
年 齢 別	40歳		84.7%	82.3%	88.3%	79.3%	85.4%	87.9%	88.3%	86.5%	78.3%	88.1%	85.7%
		男	87.0%	84.4%	90.1%	83.6%	88.8%	85.7%	85.7%	95.6%	80.4%	90.9%	91.2%
		女	83.8%	81.6%	87.7%	77.1%	83.6%	89.0%	89.1%	82.5%	77.2%	86.5%	83.3%
	45歳		86.1%	82.3%	90.2%	84.9%	85.4%	89.6%	88.7%	89.5%	83.3%	88.1%	83.3%
		男	88.7%	84.4%	93.4%	88.7%	88.8%	86.7%	86.5%	98.1%	78.0%	90.9%	88.2%
		女	85.0%	81.6%	88.8%	83.2%	83.6%	91.3%	89.6%	85.7%	85.3%	86.5%	80.9%
	50歳		94.1%	93.6%	94.1%	94.8%	95.5%	93.9%	93.3%	95.3%	90.7%	93.6%	94.9%
		男	94.9%	95.5%	95.9%	95.6%	95.7%	92.4%	89.7%	93.3%	88.0%	90.0%	87.5%
		女	93.6%	92.5%	93.2%	94.4%	95.4%	94.9%	94.3%	96.0%	92.2%	95.3%	98.1%
	55歳		94.0%	93.6%	94.1%	94.7%	95.5%	94.2%	92.9%	92.6%	92.4%	93.6%	96.2%
		男	94.8%	95.5%	95.6%	95.1%	95.7%	92.4%	91.7%	87.8%	92.1%	90.0%	91.3%
		女	93.6%	92.5%	93.2%	94.5%	95.4%	95.3%	93.2%	94.4%	92.6%	95.3%	98.2%
	60歳		89.8%	90.5%	87.5%	92.4%	87.6%	91.3%	92.6%	90.4%	84.8%	81.7%	90.5%
		男	88.7%	90.6%	86.5%	90.7%	86.9%	85.6%	93.2%	93.0%	74.6%	82.4%	90.6%
		女	90.4%	90.4%	88.1%	93.2%	88.0%	94.5%	92.3%	88.4%	90.5%	81.4%	90.4%
	65歳		89.1%	90.5%	87.4%	91.2%	87.6%	91.1%	92.1%	86.7%	81.8%	81.7%	85.3%
		男	88.0%	90.6%	86.5%	89.5%	86.9%	87.9%	91.5%	89.7%	72.0%	82.4%	85.7%
		女	89.8%	90.4%	87.8%	92.1%	88.0%	93.1%	92.6%	83.5%	88.9%	81.4%	85.0%
	70歳		82.4%	--	84.4%	86.5%	80.5%	84.7%	82.4%	81.3%	79.3%	70.8%	71.9%
		男	81.7%	--	82.6%	84.8%	80.6%	85.4%	88.0%	83.2%	74.1%	70.1%	72.3%
		女	82.9%	--	85.6%	87.9%	80.5%	84.0%	76.7%	79.3%	83.7%	71.2%	71.6%
	75歳		81.1%	--	84.4%	85.4%	80.5%	82.2%	80.3%	82.3%	69.1%	70.8%	71.7%
		男	80.9%	--	82.6%	83.8%	80.6%	83.2%	87.3%	84.6%	69.6%	70.1%	72.5%
		女	81.2%	--	85.6%	86.6%	80.5%	81.2%	74.2%	79.8%	68.8%	71.2%	71.2%
80歳		62.5%	--	50.0%	--	--	--	100.0%	77.3%	57.5%	--	--	
	男	68.8%	--	--	--	--	--	100.0%	76.9%	64.0%	--	--	
	女	57.6%	--	50.0%	--	--	--	77.8%	53.2%	--	--	--	



- （参考）8020目標値
- 35～39歳 : 28歯以上
 - 40～44歳 : 28歯以上
 - 45～49歳 : 25歯以上
 - 50～54歳 : 25歯以上
 - 55～59歳 : 24歯以上
 - 60～64歳 : 24歯以上
 - 65～69歳 : 22歯以上
 - 70～74歳 : 22歯以上
 - 75～79歳 : 20歯以上
 - 80～84歳 : 20歯以上



12. 結果の推移 (抜粋)



※歯周疾患の有病状況(全県)の経年比較は、平成28年度より評価指標が変更となったため、比較グラフの掲載は5年間になります。

