

令和2年度 妊婦歯科健診結果のまとめ

令和4年3月
兵庫県健康福祉部健康局健康増進課

目次

1. 調査項目	3
2. 受診率(受診者数・対象者数)	4
3. 要精検者・医療機関受療者	5
4. 現在歯数	5
5. う蝕の状況	6
6. 歯肉出血(BOP)	7
7. 歯周ポケット(PD)	9
8. 歯間部清掃用具の使用状況	11
9. 定期的な歯石除去や歯面清掃の受診状況	12
10. 定期的な歯科健診の受診	13
11. 8020目標値達成者数	14
12. 結果の推移(抜粋)	14

1. 調査項目

令和2年度妊婦歯科健診結果調べ 回答状況(市町別、項目別)

圏域	市町名	対象者数	受診者数	要精検者	(要精検者の内訳)医療機関受診者数	う蝕の状況※処置未完了者	現在歯総数	BOP	PD	歯間部清掃用具の使用状況	定期的な歯石除去等の受診状況	定期的な歯科健診の受診状況	8020目標値達成者数
神戸	神戸市	○※	○	○	○	○	○	○	○	○	-	○	○
阪神南	尼崎市	○※	○	○	○	○	○	○	○	○	○	○	○
	西宮市	○※	○	○	○	○	○	○	○	○	○	○	○
	芦屋市	○	○	○	-	○	○	○	○	○	○	○	○
阪神北	伊丹市	○※	○	○	○	○	○	○	○	○	○	○	○
	宝塚市	○※	○	○	-	○	○	○	○	○	○	○	○
	川西市	○※	○	○	-	○	○	○	○	○	○	○	○
	三田市	○※	○	○	○	○	○	○	○	○	○	○	○
	猪名川町	○	○	○	○	○	○	○	○	○	○	○	○
東播磨	明石市	○	○	○	○	○	-	○	○	○	○	○	-
	加古川市	○	○	○	○	○	○	○	○	○	○	○	○
	高砂市	○※	○	○	○	○	○	○	○	○	○	○	○
	稲美町	○	○	○	○	○	○	○	○	○	○	○	-
	播磨町	○	○	○	○	○	○	○	○	○	○	○	○
北播磨	西脇市	○	○	○	○	○	○	○	○	○	○	○	○
	三木市	○※	○	○	○	○	○	○	○	○	○	○	○
	小野市	○※	○	-	-	-	○	○	○	○	○	○	-
	加西市	-	-	-	-	-	-	-	-	-	-	-	-
	加東市	○	○	○	○	○	○	○	○	○	○	○	○
中播磨	多可町	○	○	○	○	○	○	○	○	○	○	○	○
	姫路市	○※	○	○	○	○	○	○	○	○	○	○	○
	市川町	○	○	○	-	○	○	○	○	○	-	○	○
	福崎町	○※	○	○	-	○	○	○	○	-	-	-	-
西播磨	神河町	○	○	○	○	○	○	○	○	○	○	○	○
	相生市	○※	○	○	-	○	○	○	○	○	○	○	○
	赤穂市	○	○	○	-	○	○	○	○	○	-	○	○
	たつの市	○	○	○	-	○	○	○	○	○	○	○	○
	宍粟市	○	○	-	-	○	○	-	-	○	-	○	○
	太子町	-	-	-	-	-	-	-	-	-	-	-	-
但馬	上郡町	○	○	○	-	○	○	○	○	○	○	○	○
	佐用町	○※	○	○	○	○	○	○	○	○	○	○	○
	豊岡市	○※	○	○	○	○	○	○	○	○	○	○	○
	養父市	○	○	○	○	○	○	○	○	○	○	○	○
	朝来市	-	○	○	○	○	○	○	○	○	○	○	○
丹波	香美町	○	○	○	○	○	○	○	○	○	○	○	○
	新温泉町	○	○	○	-	○	○	○	○	○	○	○	○
	丹波篠山市	○	○	○	○	○	○	○	○	○	○	○	○
淡路	丹波市	○	○	○	○	○	○	○	○	○	-	○	○
	洲本市	○	○	○	-	○	○	○	○	○	○	○	○
	南あわじ市	○※	○	○	-	○	○	-	-	○	○	○	○
淡路市	○	○	○	-	○	○	○	○	○	○	○	○	
合計市町数	38	39	37	24	38	38	37	37	38	33	38	35	

○※……対象者総数のみ算出(22市町)

※加西市、太子町は未実施

※各項目、実施市町のみ計上・集計

※本調査内比較データの「成人女性」についてはR2年度歯周病検診等結果調べより引用。

2. 受診率(全体・圏域別)

	圏域別(%)										全県
	神戸	阪神南	阪神北	東播磨	北播磨	中播磨	西播磨	但馬	丹波	淡路	
全体	35.3%	24.2%	16.5%	26.5%	19.3%	12.5%	32.4%	47.3%	34.3%	16.0%	25.9%

受診率(年齢別対象者算出市町のみで算出)

年代	圏域別(%)										全県
	神戸	阪神南	阪神北	東播磨	北播磨	中播磨	西播磨	但馬	丹波	淡路	
全体 ※年代別算出市町のみ	--	34.4%	33.0%	26.5%	17.9%	19.3%	32.9%	46.0%	34.3%	22.1%	27.9%
15-19歳	--	0.0%	100.0%	6.1%	27.3%	0.0%	0.0%	0.0%	0.0%	25.0%	10.0%
20-24歳	--	25.0%	28.6%	15.4%	11.8%	8.3%	17.3%	30.8%	25.0%	28.2%	17.4%
25-29歳	--	29.4%	31.6%	25.5%	17.0%	10.5%	30.4%	50.8%	35.8%	17.8%	26.3%
30-34歳	--	37.4%	51.4%	28.6%	21.1%	29.0%	35.9%	51.9%	38.3%	22.2%	30.7%
35-39歳	--	32.4%	22.2%	30.4%	19.1%	15.8%	41.6%	41.4%	35.3%	27.7%	31.2%
40歳以上	--	40.3%	0.0%	30.4%	10.8%	40.0%	28.1%	54.5%	31.3%	14.8%	29.1%

※神戸市、尼崎市、西宮市、伊丹市、宝塚市、川西市、三田市、高砂市、三木市、小野市、姫路市、福崎町、相生市、佐用町、豊岡市、朝来市、南あわじ市は除く。

2-1. 受診者数(全体・圏域別)

	圏域別(人)										全県
	神戸	阪神南	阪神北	東播磨	北播磨	中播磨	西播磨	但馬	丹波	淡路	
全体	3632	1885	796	1535	277	551	379	423	211	107	9796

受診者数(年齢別対象者算出市町のみ)

年代	圏域別(人)										全県
	神戸	阪神南	阪神北	東播磨	北播磨	中播磨	西播磨	但馬	丹波	淡路	
全体 ※年代別算出市町のみ	--	209	36	1370	124	17	300	109	211	97	2,473
15-19歳	--	0	1	3	3	0	0	0	9	2	9
20-24歳	--	3	2	84	9	1	19	8	84	11	158
25-29歳	--	35	6	403	38	2	78	30	179	23	679
30-34歳	--	88	19	520	44	9	112	41	196	34	942
35-39歳	--	58	8	302	26	3	82	24	116	23	567
40歳以上	--	25	0	58	4	2	9	6	32	4	118

※神戸市、尼崎市、西宮市、伊丹市、宝塚市、川西市、三田市、高砂市、三木市、小野市、姫路市、福崎町、相生市、佐用町、豊岡市、朝来市、南あわじ市は除く。

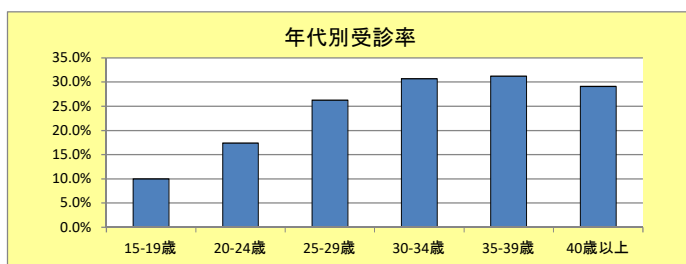
2-2. 対象者数(全体・圏域別)

	圏域別(人)										全県
	神戸	阪神南	阪神北	東播磨	北播磨	中播磨	西播磨	但馬	丹波	淡路	
全体	10284	7799	4825	5793	1433	4413	1168	895	616	667	37893

対象者数(年齢別対象者算出市町のみ)

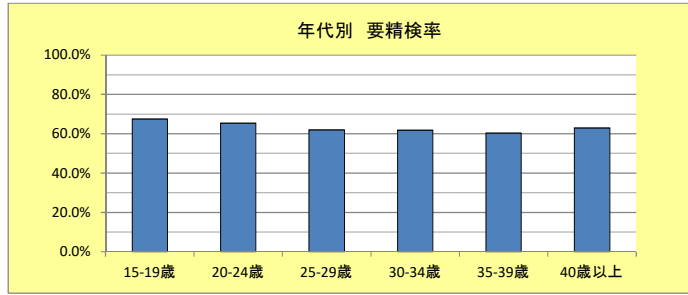
年代	圏域別(人)										全県
	神戸	阪神南	阪神北	東播磨	北播磨	中播磨	西播磨	但馬	丹波	淡路	
全体 ※年代別算出市町のみ	--	608	109	5175	693	88	913	237	616	439	8,878
15-19歳	--	1	1	49	11	2	5	4	0	8	90
20-24歳	--	12	7	544	76	12	110	26	21	39	910
25-29歳	--	119	19	1579	224	19	257	59	64	129	2,584
30-34歳	--	235	37	1820	209	31	312	79	75	153	3,072
35-39歳	--	179	36	992	136	19	197	58	41	83	1,816
40歳以上	--	62	9	191	37	5	32	11	10	27	406

※神戸市、尼崎市、西宮市、伊丹市、宝塚市、川西市、三田市、高砂市、三木市、小野市、姫路市、福崎町、相生市、佐用町、豊岡市、朝来市、南あわじ市は除く。



3. 要精検者の割合

年代	受診者数(人)	要精検者数(人)	要精検率(%)
全体	9,753	6,022	61.7%
15-19歳	40	27	67.5%
20-24歳	525	343	65.3%
25-29歳	2,591	1,604	61.9%
30-34歳	3,802	2,349	61.8%
35-39歳	2,257	1,360	60.3%
40歳以上	538	339	63.0%



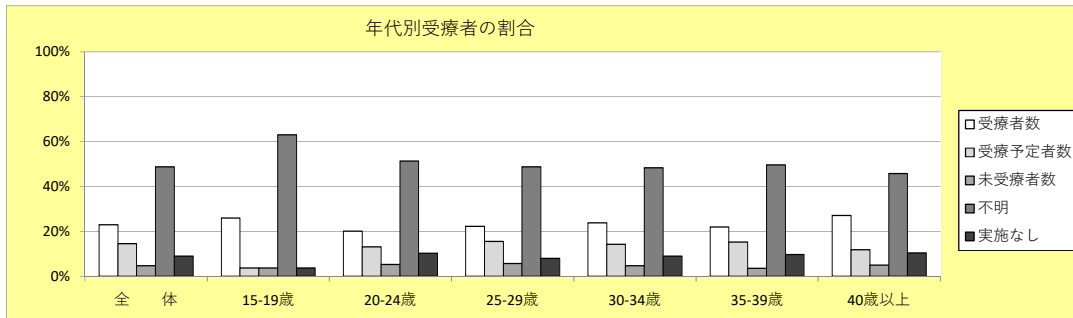
要精検者の割合(圏域別)

年代	圏域別(%)									
	神戸	阪神南	阪神北	東播磨	北播磨	中播磨	西播磨	但馬	丹波	淡路
全体	68.2%	66.3%	64.2%	49.1%	41.7%	43.4%	51.3%	71.9%	64.5%	58.9%
15-19歳	73.7%	75.0%	100.0%	66.7%	40.0%	50.0%	—	100.0%	—	50.0%
20-24歳	77.6%	70.8%	64.3%	43.1%	31.6%	58.8%	65.0%	71.9%	85.7%	54.5%
25-29歳	69.5%	66.3%	61.7%	51.1%	42.1%	40.1%	52.2%	78.1%	59.4%	60.0%
30-34歳	68.0%	66.8%	63.8%	50.6%	39.0%	44.9%	50.8%	66.9%	56.0%	56.4%
35-39歳	65.9%	64.8%	65.6%	44.1%	49.2%	37.6%	48.4%	73.3%	75.6%	64.0%
40歳以上	64.3%	66.2%	71.8%	55.7%	40.0%	52.9%	50.0%	66.7%	60.0%	63.0%

3-1. 医療機関受診者数(要精検者の内訳)

年代	要精検者の内訳(%)					要精検者数(人)	要精検者の内訳(人)				
	受診者数	受診予定者数	未受診者数	不明	実施なし		受診者数	受診予定者数	未受診者数	不明	実施なし
全体	23.0%	14.6%	4.7%	48.8%	9.0%	6,022	1,383	877	285	2,938	539
15-19歳	25.9%	3.7%	3.7%	63.0%	3.7%	27	7	1	1	17	1
20-24歳	20.1%	13.1%	5.2%	51.3%	10.2%	343	69	45	18	176	35
25-29歳	22.2%	15.5%	5.7%	48.7%	8.0%	1,604	356	248	91	781	128
30-34歳	23.8%	14.3%	4.6%	48.3%	8.9%	2,349	560	336	109	1,135	209
35-39歳	22.0%	15.2%	3.6%	49.6%	9.6%	1,360	299	207	49	674	131
40歳以上	27.1%	11.8%	5.0%	45.7%	10.3%	339	92	40	17	155	35

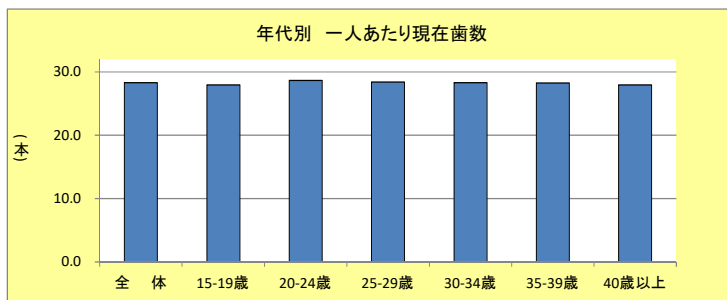
※小野市、宍粟市は除く。



4. 一人あたり現在歯数

年代	全県	圏域別(本)									
		神戸	阪神南	阪神北	東播磨	北播磨	中播磨	西播磨	但馬	丹波	淡路
全体	28.3	28.3	28.3	28.3	28.4	28.4	28.3	28.3	28.5	28.6	
15-19歳	28.0	28.0	27.8	28.0	27.7	28.4	27.5	—	28.0	—	
20-24歳	28.6	28.9	28.4	28.6	28.6	28.6	28.6	28.4	28.1	28.7	
25-29歳	28.4	28.4	28.4	28.3	28.3	28.6	28.6	28.4	28.1	28.6	
30-34歳	28.3	28.2	28.2	28.3	28.6	28.2	28.3	28.7	28.7	28.5	
35-39歳	28.2	28.2	28.2	28.3	28.1	28.5	28.3	28.0	28.7	28.8	
40歳以上	28.0	28.0	28.1	27.8	28.5	27.8	27.4	27.2	28.0	27.9	

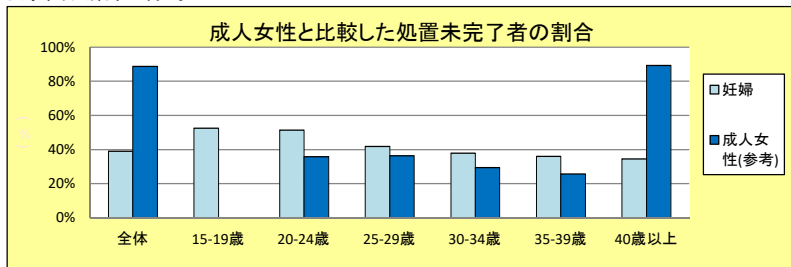
※小野市、宍粟市は除く。



5. う蝕の状況

年代	妊婦 処置未完了者		参考:成人女性 処置未完了者	
	人数(人)	受診者に対する割合(参考値)(%)	人数(人)	受診者に対する割合(参考値)(%)
全体	3829	39.1%	6435	88.7%
15-19歳	21	52.5%	0	0.0%
20-24歳	270	51.3%	89	35.9%
25-29歳	1085	41.7%	108	36.4%
30-34歳	1447	37.9%	220	29.5%
35-39歳	820	36.1%	172	25.7%
40歳以上	186	34.5%	5866	89.3%

※小野市、宍粟市は除く。



5. う蝕の状況(圏域別)

年代	20歳 処置未完了者(参考値)		25歳 処置未完了者(参考値)		30歳 処置未完了者(参考値)	
	人数(人)	受診者に対する割合(参考値)(%)	人数(人)	受診者に対する割合(参考値)(%)	人数(人)	受診者に対する割合(参考値)(%)
神戸	215	57.2%	1134	47.3%	2347	42.0%
阪神南	52	44.2%	514	36.2%	1265	32.3%
阪神北	44	40.9%	243	38.7%	524	38.4%
東播磨	105	45.7%	560	44.3%	1031	42.8%
北播磨	24	41.7%	95	35.8%	181	31.5%
中播磨	38	60.5%	191	42.4%	362	41.7%
西播磨	21	61.9%	121	50.4%	238	43.3%
但馬	33	48.5%	146	45.2%	268	39.2%
丹波	21	57.1%	85	41.2%	139	37.4%
淡路	13	38.5%	36	38.9%	64	42.2%

年代	35歳 処置未完了者(参考値)		40歳以上 処置未完了者(参考値)	
	人数(人)	受診者に対する割合(参考値)(%)	人数(人)	受診者に対する割合(参考値)(%)
神戸	2272	39.5%	207	34.8%
阪神南	1228	29.0%	139	28.8%
阪神北	512	38.3%	39	48.7%
東播磨	911	41.3%	61	37.7%
北播磨	166	33.7%	10	40.0%
中播磨	322	37.9%	34	41.2%
西播磨	245	41.2%	13	30.8%
但馬	255	37.3%	21	28.6%
丹波	116	37.1%	10	30.0%
淡路	64	37.5%	5	20.0%

※小野市、宍粟市は除く。

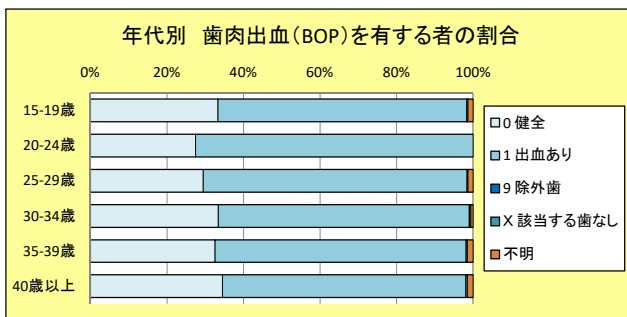
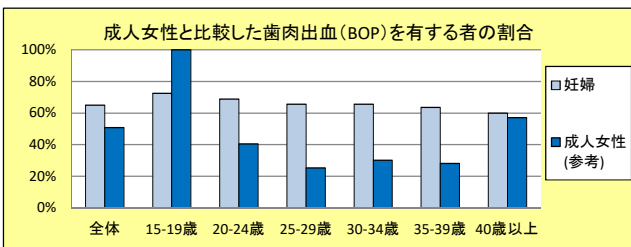
6. 歯肉出血(BOP)を有する者の割合

	受診者数	BOPコード(妊婦)(%)					受診者数	BOPコード(成人女性 参考)(%)				
		0	1	9	x	不明		0	1	9	x	不明
全体	9,744	33.3%	65.0%	0.0%	0.4%	1.3%	8,561	47.2%	50.8%	0.0%	0.0%	2.0%
15-19歳	40	27.5%	72.5%	0.0%	0.0%	0.0%	1	0.0%	100.0%	0.0%	0.0%	0.0%
20-24歳	525	29.5%	69.0%	0.0%	0.2%	1.3%	247	59.5%	40.5%	0.0%	0.0%	0.0%
25-29歳	2,589	33.4%	65.6%	0.0%	0.4%	0.5%	300	73.3%	25.3%	0.0%	0.0%	1.3%
30-34歳	3,798	32.6%	65.6%	0.0%	0.4%	1.4%	764	68.3%	30.1%	0.0%	0.0%	1.6%
35-39歳	2,255	34.5%	63.6%	0.0%	0.4%	1.5%	680	69.7%	28.1%	0.0%	0.0%	2.2%
40歳以上	537	36.7%	60.0%	0.0%	0.0%	3.4%	6,569	40.8%	57.0%	0.0%	0.0%	2.1%

※犬粟市、南あわじ市は除く。

歯肉出血

0	健全	以下の所見が認められない
1	出血あり	プローピング後10~30秒以内に出血が認められる
9	除外歯	プローピングが出来ない歯(例:根の露出が根尖に及ぶ)
X	該当する歯なし	



6. 畜肉出血(BOP)を有する者の割合(圏域別)

	BOP(%)						BOP(人)					
	0	1	9	×	不明	0	1	9	×	不明		
全 県	33.3%	65.0%	0.0%	0.4%	1.3%	3,245	6,336	1	35	127		
15-19歳	27.5%	72.5%	0.0%	0.0%	0.0%	11	29	0	0	0		
20-24歳	29.5%	69.0%	0.0%	0.2%	1.3%	155	362	0	1	7		
25-29歳	33.4%	65.6%	0.0%	0.4%	0.5%	865	1,699	1	10	14		
30-34歳	32.6%	65.6%	0.0%	0.4%	1.4%	1,239	2,490	0	14	55		
35-39歳	34.5%	63.6%	0.0%	0.4%	1.5%	778	1,434	0	10	33		
40歳以上	36.7%	60.0%	0.0%	0.0%	3.4%	197	322	0	0	18		
神 戸	28.8%	71.2%	0.0%	0.0%	0.0%	1,047	2,585	0	0	0		
15-19歳	36.8%	63.2%	0.0%	0.0%	0.0%	7	12	0	0	0		
20-24歳	23.0%	77.0%	0.0%	0.0%	0.0%	45	151	0	0	0		
25-29歳	28.4%	71.6%	0.0%	0.0%	0.0%	266	672	0	0	0		
30-34歳	29.0%	71.0%	0.0%	0.0%	0.0%	408	1,001	0	0	0		
35-39歳	29.4%	70.6%	0.0%	0.0%	0.0%	254	609	0	0	0		
40歳以上	32.4%	67.6%	0.0%	0.0%	0.0%	67	140	0	0	0		
阪神南	38.1%	56.1%	0.0%	0.0%	5.8%	718	1,057	0	0	110		
15-19歳	25.0%	75.0%	0.0%	0.0%	0.0%	1	3	0	0	0		
20-24歳	27.1%	66.7%	0.0%	0.0%	6.3%	13	32	0	0	3		
25-29歳	39.3%	58.4%	0.0%	0.0%	2.4%	183	272	0	0	11		
30-34歳	37.0%	56.8%	0.0%	0.0%	6.1%	296	454	0	0	49		
35-39歳	39.4%	53.4%	0.0%	0.0%	7.2%	169	229	0	0	31		
40歳以上	40.3%	48.2%	0.0%	0.0%	11.5%	56	67	0	0	16		
阪神北	35.8%	64.2%	0.0%	0.0%	0.0%	285	511	0	0	0		
15-19歳	50.0%	50.0%	0.0%	0.0%	0.0%	1	1	0	0	0		
20-24歳	28.6%	71.4%	0.0%	0.0%	0.0%	12	30	0	0	0		
25-29歳	37.8%	62.2%	0.0%	0.0%	0.0%	76	125	0	0	0		
30-34歳	32.5%	67.5%	0.0%	0.0%	0.0%	105	218	0	0	0		
35-39歳	40.2%	59.8%	0.0%	0.0%	0.0%	76	113	0	0	0		
40歳以上	38.5%	61.5%	0.0%	0.0%	0.0%	15	24	0	0	0		
東播磨	31.7%	65.9%	0.1%	2.3%	0.0%	487	1,012	1	35	0		
15-19歳	0.0%	100.0%	0.0%	0.0%	0.0%	0	3	0	0	0		
20-24歳	41.2%	57.8%	0.0%	1.0%	0.0%	42	59	0	1	0		
25-29歳	32.1%	65.5%	0.2%	2.2%	0.0%	147	300	1	10	0		
30-34歳	29.5%	68.1%	0.0%	2.4%	0.0%	169	390	0	14	0		
35-39歳	31.1%	66.0%	0.0%	3.0%	0.0%	105	223	0	10	0		
40歳以上	39.3%	60.7%	0.0%	0.0%	0.0%	24	37	0	0	0		
北播磨	47.7%	52.3%	0.0%	0.0%	0.0%	132	145	0	0	0		
15-19歳	0.0%	100.0%	0.0%	0.0%	0.0%	0	5	0	0	0		
20-24歳	57.9%	42.1%	0.0%	0.0%	0.0%	11	8	0	0	0		
25-29歳	47.4%	52.6%	0.0%	0.0%	0.0%	36	40	0	0	0		
30-34歳	48.1%	51.9%	0.0%	0.0%	0.0%	51	55	0	0	0		
35-39歳	44.3%	55.7%	0.0%	0.0%	0.0%	27	34	0	0	0		
40歳以上	70.0%	30.0%	0.0%	0.0%	0.0%	7	3	0	0	0		
中播磨	32.5%	67.3%	0.0%	0.0%	0.2%	179	371	0	0	1		
15-19歳	25.0%	75.0%	0.0%	0.0%	0.0%	1	3	0	0	0		
20-24歳	20.6%	79.4%	0.0%	0.0%	0.0%	7	27	0	0	0		
25-29歳	34.4%	65.6%	0.0%	0.0%	0.0%	54	103	0	0	0		
30-34歳	31.2%	68.3%	0.0%	0.0%	0.5%	64	140	0	0	1		
35-39歳	35.9%	64.1%	0.0%	0.0%	0.0%	42	75	0	0	0		
40歳以上	32.4%	67.6%	0.0%	0.0%	0.0%	11	23	0	0	0		
西播磨	36.5%	61.1%	0.0%	0.0%	2.4%	123	206	0	0	8		
15-19歳	—	—	—	—	—	0	0	0	0	0		
20-24歳	35.0%	55.0%	0.0%	0.0%	10.0%	7	11	0	0	2		
25-29歳	37.0%	60.9%	0.0%	0.0%	2.2%	34	56	0	0	2		
30-34歳	36.7%	61.7%	0.0%	0.0%	1.7%	44	74	0	0	2		
35-39歳	36.6%	62.4%	0.0%	0.0%	1.1%	34	58	0	0	1		
40歳以上	33.3%	58.3%	0.0%	0.0%	8.3%	4	7	0	0	1		
但 馬	40.7%	58.9%	0.0%	0.0%	0.5%	172	249	0	0	2		
15-19歳	0.0%	100.0%	0.0%	0.0%	0.0%	0	1	0	0	0		
20-24歳	31.3%	65.6%	0.0%	0.0%	3.1%	10	21	0	0	1		
25-29歳	32.5%	67.5%	0.0%	0.0%	0.0%	37	77	0	0	0		
30-34歳	42.9%	56.5%	0.0%	0.0%	0.6%	66	87	0	0	1		
35-39歳	48.5%	51.5%	0.0%	0.0%	0.0%	49	52	0	0	0		
40歳以上	47.6%	52.4%	0.0%	0.0%	0.0%	10	11	0	0	0		
丹 波	34.6%	62.6%	0.0%	0.0%	2.8%	73	132	0	0	6		
15-19歳	—	—	—	—	—	0	0	0	0	0		
20-24歳	19.0%	76.2%	0.0%	0.0%	4.8%	4	16	0	0	1		
25-29歳	42.2%	56.3%	0.0%	0.0%	1.6%	27	36	0	0	1		
30-34歳	36.0%	61.3%	0.0%	0.0%	2.7%	27	46	0	0	2		
35-39歳	29.3%	68.3%	0.0%	0.0%	2.4%	12	28	0	0	1		
40歳以上	30.0%	60.0%	0.0%	0.0%	10.0%	3	6	0	0	1		
淡 路	29.9%	70.1%	0.0%	0.0%	0.0%	29	68	0	0	0		
15-19歳	50.0%	50.0%	0.0%	0.0%	0.0%	1	1	0	0	0		
20-24歳	36.4%	63.6%	0.0%	0.0%	0.0%	4	7	0	0	0		
25-29歳	21.7%	78.3%	0.0%	0.0%	0.0%	5	18	0	0	0		
30-34歳	26.5%	73.5%	0.0%	0.0%	0.0%	9	25	0	0	0		
35-39歳	43.5%	56.5%	0.0%	0.0%	0.0%	10	13	0	0	0		
40歳以上	0.0%	100.0%	0.0%	0.0%	0.0%	0	4	0	0	0		

※糸粟市、南あわじ市は除く。

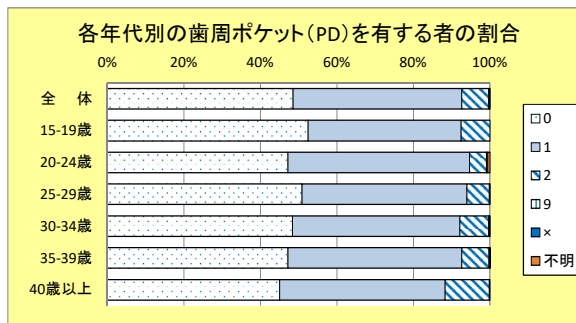
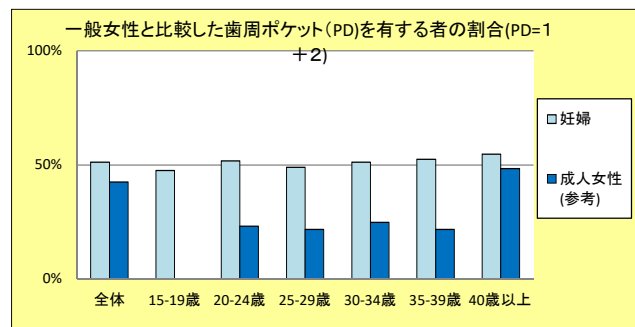
7. 歯周ポケット(PD)を有する者の割合

	受診者数	PDコード(妊婦)(%)						受診者数	PDコード(成人女性 参考)(人)					
		0	1	2	9	×	不明		0	1	2	9	×	不明
全体	9,744	48.6%	44.1%	7.0%	0.0%	0.2%	0.1%	8,561	56.8%	35.3%	7.2%	0.0%	0.0%	0.7%
15-19歳	40	52.5%	40.0%	7.5%	0.0%	0.0%	0.0%	1	100.0%	0.0%	0.0%	0.0%	0.0%	0.0%
20-24歳	525	47.2%	47.4%	4.4%	0.0%	0.4%	0.6%	247	76.9%	22.7%	0.4%	0.0%	0.0%	0.0%
25-29歳	2,589	50.9%	43.1%	5.9%	0.0%	0.1%	0.1%	300	77.3%	19.7%	2.0%	0.0%	0.0%	1.0%
30-34歳	3,798	48.4%	43.8%	7.5%	0.0%	0.2%	0.1%	764	73.7%	21.5%	3.3%	0.0%	0.0%	1.6%
35-39歳	2,255	47.2%	45.4%	7.1%	0.0%	0.2%	0.0%	680	76.0%	19.6%	2.2%	0.0%	0.0%	2.2%
40歳以上	537	45.1%	43.2%	11.5%	0.0%	0.0%	0.2%	6,569	51.1%	39.8%	8.7%	0.0%	0.0%	0.5%

※尖栗市、南あわじ市は除く。

歯周ポケット

0 健全	以下の所見がすべて認められない
1 4~5mmに達するポケット	プローブの黒い部分に歯肉縁が位置する
2 6mmを超えるポケット	プローブの黒い部分が見えなくなる
9 除外歯	フローピングが出来ない歯(例:根の露出が根尖に及ぶ)
X 該当する歯なし	



7. 歯周ポケット(PD)を有する者の割合(圏域別)

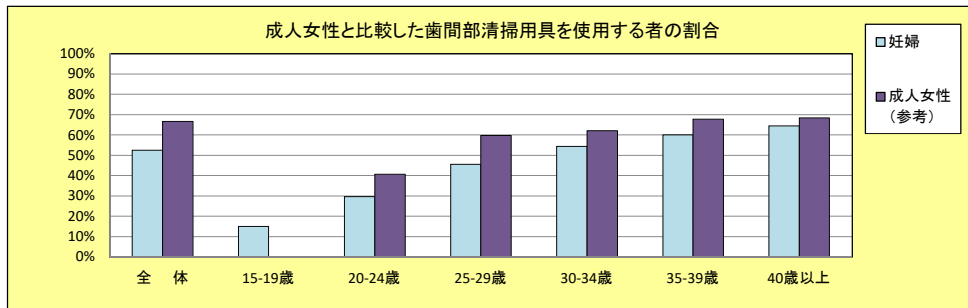
	PDコード(%)							PDコード(人)						
	0	1	2	9	×	不明	0	1	2	9	×	不明		
全 県	48.6%	44.1%	7.0%	0.0%	0.2%	0.1%	4,732	4,298	685	0	18	11		
15-19歳	52.5%	40.0%	7.5%	0.0%	0.0%	0.0%	21	16	3	0	0	0		
20-24歳	47.2%	47.4%	4.4%	0.0%	0.4%	0.6%	248	249	23	0	2	3		
25-29歳	50.9%	43.1%	5.9%	0.0%	0.1%	0.1%	1,318	1,115	152	0	2	2		
30-34歳	48.4%	43.8%	7.5%	0.0%	0.2%	0.1%	1,838	1,662	285	0	9	4		
35-39歳	47.2%	45.4%	7.1%	0.0%	0.2%	0.0%	1,065	1,024	160	0	5	1		
40歳以上	45.1%	43.2%	11.5%	0.0%	0.0%	0.2%	242	232	62	0	0	1		
神 戸	50.1%	43.0%	6.9%	0.0%	0.0%	0.0%	1,819	1,562	251	0	0	0		
15-19歳	57.9%	31.6%	10.5%	0.0%	0.0%	0.0%	11	6	2	0	0	0		
20-24歳	46.9%	48.0%	5.1%	0.0%	0.0%	0.0%	92	94	10	0	0	0		
25-29歳	51.2%	42.3%	6.5%	0.0%	0.0%	0.0%	480	397	61	0	0	0		
30-34歳	49.5%	43.9%	6.6%	0.0%	0.0%	0.0%	697	619	93	0	0	0		
35-39歳	50.9%	42.2%	7.0%	0.0%	0.0%	0.0%	439	364	60	0	0	0		
40歳以上	48.3%	39.6%	12.1%	0.0%	0.0%	0.0%	100	82	25	0	0	0		
阪神南	49.5%	43.7%	6.7%	0.0%	0.0%	0.1%	934	824	126	0	0	1		
15-19歳	25.0%	50.0%	25.0%	0.0%	0.0%	0.0%	1	2	1	0	0	0		
20-24歳	50.0%	45.8%	4.2%	0.0%	0.0%	0.0%	24	22	2	0	0	0		
25-29歳	53.6%	41.2%	5.2%	0.0%	0.0%	0.0%	250	192	24	0	0	0		
30-34歳	49.1%	42.7%	8.1%	0.0%	0.0%	0.1%	392	341	65	0	0	1		
35-39歳	47.8%	47.3%	4.9%	0.0%	0.0%	0.0%	205	203	21	0	0	0		
40歳以上	44.6%	46.0%	9.4%	0.0%	0.0%	0.0%	62	64	13	0	0	0		
阪神北	52.1%	42.0%	5.9%	0.0%	0.0%	0.0%	415	334	47	0	0	0		
15-19歳	50.0%	50.0%	0.0%	0.0%	0.0%	0.0%	1	1	0	0	0	0		
20-24歳	47.6%	47.6%	4.8%	0.0%	0.0%	0.0%	20	20	2	0	0	0		
25-29歳	59.7%	38.3%	2.0%	0.0%	0.0%	0.0%	120	77	4	0	0	0		
30-34歳	49.2%	43.7%	7.1%	0.0%	0.0%	0.0%	159	141	23	0	0	0		
35-39歳	49.2%	43.4%	7.4%	0.0%	0.0%	0.0%	93	82	14	0	0	0		
40歳以上	56.4%	33.3%	10.3%	0.0%	0.0%	0.0%	22	13	4	0	0	0		
東播磨	43.6%	49.3%	5.9%	0.0%	1.1%	0.1%	669	757	91	0	17	1		
15-19歳	33.3%	66.7%	0.0%	0.0%	0.0%	0.0%	1	2	0	0	0	0		
20-24歳	56.9%	39.2%	2.0%	0.0%	1.0%	1.0%	58	40	2	0	1	1		
25-29歳	45.2%	49.1%	5.2%	0.0%	0.4%	0.0%	207	225	24	0	2	0		
30-34歳	41.4%	49.4%	7.7%	0.0%	1.6%	0.0%	237	283	44	0	9	0		
35-39歳	42.3%	50.9%	5.3%	0.0%	1.5%	0.0%	143	172	18	0	5	0		
40歳以上	37.7%	57.4%	4.9%	0.0%	0.0%	0.0%	23	35	3	0	0	0		
北播磨	63.2%	34.3%	2.5%	0.0%	0.0%	0.0%	175	95	7	0	0	0		
15-19歳	40.0%	60.0%	0.0%	0.0%	0.0%	0.0%	2	3	0	0	0	0		
20-24歳	57.9%	42.1%	0.0%	0.0%	0.0%	0.0%	11	8	0	0	0	0		
25-29歳	68.4%	31.6%	0.0%	0.0%	0.0%	0.0%	52	24	0	0	0	0		
30-34歳	67.9%	29.2%	2.8%	0.0%	0.0%	0.0%	72	31	3	0	0	0		
35-39歳	54.1%	39.3%	6.6%	0.0%	0.0%	0.0%	33	24	4	0	0	0		
40歳以上	50.0%	50.0%	0.0%	0.0%	0.0%	0.0%	5	5	0	0	0	0		
中播磨	47.0%	44.1%	8.7%	0.0%	0.0%	0.2%	259	243	48	0	0	1		
15-19歳	50.0%	50.0%	0.0%	0.0%	0.0%	0.0%	2	2	0	0	0	0		
20-24歳	26.5%	64.7%	8.8%	0.0%	0.0%	0.0%	9	22	3	0	0	0		
25-29歳	49.0%	43.9%	7.0%	0.0%	0.0%	0.0%	77	69	11	0	0	0		
30-34歳	50.7%	39.5%	9.3%	0.0%	0.0%	0.5%	104	81	19	0	0	1		
35-39歳	44.4%	48.7%	6.8%	0.0%	0.0%	0.0%	52	57	8	0	0	0		
40歳以上	44.1%	35.3%	20.6%	0.0%	0.0%	0.0%	15	12	7	0	0	0		
西播磨	43.3%	45.4%	8.9%	0.0%	0.3%	2.1%	146	153	30	0	1	7		
15-19歳	—	—	—	—	—	—	0	0	0	0	0	0		
20-24歳	35.0%	40.0%	15.0%	0.0%	5.0%	5.0%	7	8	3	0	1	1		
25-29歳	42.4%	48.9%	6.5%	0.0%	0.0%	2.2%	39	45	6	0	0	2		
30-34歳	46.7%	45.0%	6.7%	0.0%	0.0%	1.7%	56	54	8	0	0	2		
35-39歳	44.1%	41.9%	12.9%	0.0%	0.0%	1.1%	41	39	12	0	0	1		
40歳以上	25.0%	58.3%	8.3%	0.0%	0.0%	8.3%	3	7	1	0	0	1		
但 馬	39.5%	47.0%	13.2%	0.0%	0.0%	0.2%	167	199	56	0	0	1		
15-19歳	100.0%	0.0%	0.0%	0.0%	0.0%	0.0%	1	0	0	0	0	0		
20-24歳	37.5%	59.4%	0.0%	0.0%	0.0%	3.1%	12	19	0	0	0	1		
25-29歳	37.7%	50.9%	11.4%	0.0%	0.0%	0.0%	43	58	13	0	0	0		
30-34歳	42.9%	42.9%	14.3%	0.0%	0.0%	0.0%	66	66	22	0	0	0		
35-39歳	36.6%	47.5%	15.8%	0.0%	0.0%	0.0%	37	48	16	0	0	0		
40歳以上	38.1%	38.1%	23.8%	0.0%	0.0%	0.0%	8	8	5	0	0	0		
丹 波	50.2%	38.9%	10.9%	0.0%	0.0%	0.0%	106	82	23	0	0	0		
15-19歳	—	—	—	—	—	—	0	0	0	0	0	0		
20-24歳	38.1%	57.1%	4.8%	0.0%	0.0%	0.0%	8	12	1	0	0	0		
25-29歳	60.9%	28.1%	10.9%	0.0%	0.0%	0.0%	39	18	7	0	0	0		
30-34歳	57.3%	34.7%	8.0%	0.0%	0.0%	0.0%	43	26	6	0	0	0		
35-39歳	29.3%	56.1%	14.6%	0.0%	0.0%	0.0%	12	23	6	0	0	0		
40歳以上	40.0%	30.0%	30.0%	0.0%	0.0%	0.0%	4	3	3	0	0	0		
淡 路	43.3%	50.5%	6.2%	0.0%	0.0%	0.0%	42	49	6	0	0	0		
15-19歳	100.0%	0.0%	0.0%	0.0%	0.0%	0.0%	2	0	0	0	0	0		
20-24歳	63.6%	36.4%	0.0%	0.0%	0.0%	0.0%	7	4	0	0	0	0		
25-29歳	47.8%	43.5%	8.7%	0.0%	0.0%	0.0%	11	10	2	0	0	0		
30-34歳	35.3%	58.8%	5.9%	0.0%	0.0%	0.0%	12	20	2	0	0	0		
35-39歳	43.5%	52.2%	4.3%	0.0%	0.0%	0.0%	10	12	1	0	0	0		
40歳以上	0.0%	75.0%	25.0%	0.0%	0.0%	0.0%	0	3	1	0	0	0		

※糸粟市、南あわじ市は除く。

8. 歯間部清掃用具の使用状況

		妊婦(%)			成人女性(参考)(%)		
		使用している	使用していない	不明	使用している	使用していない	不明
年齢別	全体	52.4%	38.8%	8.8%	66.7%	32.3%	1.0%
	15-19歳	15.0%	85.0%	0.0%	0.0%	100.0%	0.0%
	20-24歳	29.7%	61.2%	9.1%	40.7%	59.3%	0.0%
	25-29歳	45.6%	44.2%	10.2%	59.8%	39.9%	0.3%
	30-34歳	54.4%	37.3%	8.4%	62.1%	37.9%	0.0%
	35-39歳	60.0%	31.8%	8.3%	67.7%	32.3%	0.0%
	40歳以上	64.5%	27.5%	8.0%	68.4%	30.3%	1.3%

※福崎町は除く。



歯間部清掃用具の使用状況(圏域別)

		20歳(参考値)			25歳(参考値)			30歳(参考値)		
		使用している	使用していない	不明	使用している	使用していない	不明	使用している	使用していない	不明
圏域別	神戸	35.8%	63.3%	0.9%	52.9%	46.1%	1.0%	60.8%	38.5%	0.8%
	阪神南	19.2%	80.8%	0.0%	47.7%	52.1%	0.2%	55.7%	44.2%	0.1%
	阪神北	34.1%	65.9%	0.0%	45.7%	54.3%	0.0%	51.1%	48.9%	0.0%
	東播磨	21.9%	39.0%	39.0%	21.4%	28.0%	50.5%	25.3%	22.4%	52.3%
	北播磨	20.8%	75.0%	4.2%	41.1%	56.8%	2.1%	46.2%	52.7%	1.1%
	中播磨	26.3%	73.7%	0.0%	39.2%	60.8%	0.0%	45.1%	54.6%	0.3%
	西播磨	33.3%	57.1%	9.5%	38.0%	53.7%	8.3%	47.5%	45.4%	7.1%
	但馬	27.3%	66.7%	6.1%	41.8%	55.5%	2.7%	54.9%	44.4%	0.7%
	丹波	19.0%	81.0%	0.0%	35.3%	63.5%	1.2%	46.0%	52.5%	1.4%
	淡路	15.4%	84.6%	0.0%	41.7%	58.3%	0.0%	50.0%	48.4%	1.6%

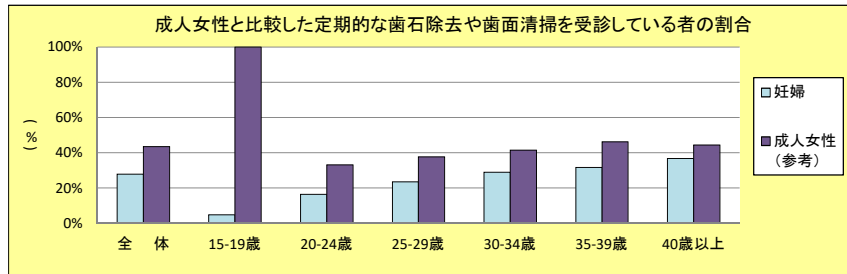
		35歳(参考値)			40歳以上(参考値)		
		使用している	使用していない	不明	使用している	使用していない	不明
圏域別	神戸	65.8%	33.5%	0.7%	72.5%	26.1%	1.4%
	阪神南	61.7%	38.2%	0.1%	71.2%	28.1%	0.7%
	阪神北	56.4%	43.6%	0.0%	66.7%	33.3%	0.0%
	東播磨	29.0%	19.6%	51.4%	31.1%	9.8%	59.0%
	北播磨	49.7%	48.5%	1.8%	40.0%	60.0%	0.0%
	中播磨	50.6%	48.7%	0.6%	60.6%	39.4%	0.0%
	西播磨	54.7%	40.4%	4.9%	53.8%	30.8%	15.4%
	但馬	62.7%	37.3%	0.0%	66.7%	33.3%	0.0%
	丹波	51.7%	46.6%	1.7%	60.0%	40.0%	0.0%
	淡路	53.1%	45.3%	1.6%	40.0%	40.0%	20.0%

※福崎町は除く。

9. 定期的な歯石除去や歯面清掃の受診状況

		妊婦 (%)			成人女性(参考) (%)		
		受診している	受診していない	不明	受診している	受診していない	不明
年齢別	全体	27.8%	57.8%	14.3%	43.4%	55.4%	1.1%
	15-19歳	4.8%	95.2%	0.0%	100.0%	0.0%	0.0%
	20-24歳	16.5%	68.9%	14.6%	33.1%	66.1%	0.8%
	25-29歳	23.5%	60.3%	16.2%	37.7%	62.0%	0.3%
	30-34歳	29.0%	57.1%	13.9%	41.5%	58.1%	0.4%
	35-39歳	31.7%	54.8%	13.5%	46.2%	52.6%	1.2%
	40歳以上	36.8%	50.8%	12.5%	44.4%	54.3%	1.3%

※神戸市、市川町、福崎町、赤穂市、宍粟市、丹波市は除く。



定期的な歯石除去や歯面清掃の受診状況(圏域別)

		20歳(参考値)			25歳(参考値)			30歳(参考値)		
		受診している	受診していない	不明	受診している	受診していない	不明	受診している	受診していない	不明
圏域別	神戸	--	--	--	--	--	--	--	--	--
	阪神南	21.2%	78.8%	0.0%	29.0%	71.0%	0.0%	34.1%	65.5%	0.5%
	阪神北	22.7%	77.3%	0.0%	32.1%	67.9%	0.0%	35.3%	64.7%	0.0%
	東播磨	7.6%	54.3%	38.1%	9.6%	40.0%	50.4%	11.3%	36.4%	52.4%
	北播磨	12.5%	87.5%	0.0%	25.3%	72.6%	2.1%	29.1%	68.7%	2.2%
	中播磨	5.3%	94.7%	0.0%	20.9%	79.1%	0.0%	27.7%	71.7%	0.6%
	西播磨	31.3%	56.3%	12.5%	27.7%	62.7%	9.6%	35.3%	55.6%	9.2%
	但馬	15.2%	81.8%	3.0%	21.2%	76.7%	2.1%	23.1%	76.1%	0.7%
	丹波	80.0%	20.0%	0.0%	50.0%	46.9%	3.1%	43.3%	55.0%	1.7%
淡路	30.8%	53.8%	15.4%	27.8%	55.6%	16.7%	31.3%	54.7%	14.1%	

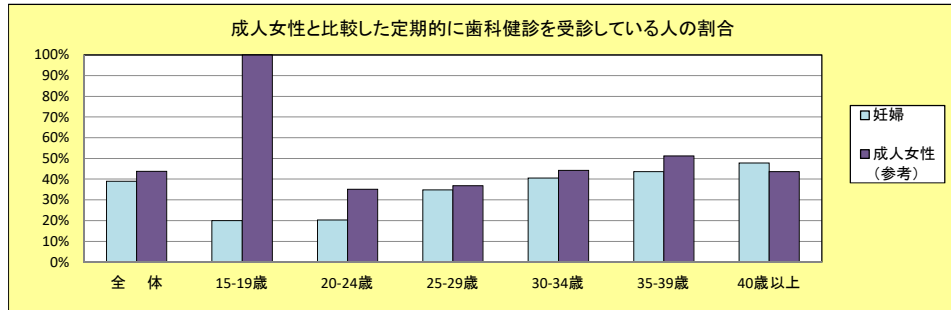
		35歳(参考値)			40歳以上(参考値)		
		受診している	受診していない	不明	受診している	受診していない	不明
圏域別	神戸	--	--	--	--	--	--
	阪神南	37.3%	62.0%	0.7%	43.2%	56.1%	0.7%
	阪神北	37.7%	62.3%	0.0%	48.7%	51.3%	0.0%
	東播磨	13.9%	34.7%	51.4%	19.7%	21.3%	59.0%
	北播磨	30.5%	67.1%	2.4%	30.0%	70.0%	0.0%
	中播磨	30.9%	68.4%	0.7%	40.6%	59.4%	0.0%
	西播磨	40.1%	52.2%	7.6%	11.1%	66.7%	22.2%
	但馬	25.5%	74.1%	0.4%	28.6%	66.7%	4.8%
	丹波	44.4%	55.6%	0.0%	60.0%	40.0%	0.0%
淡路	34.4%	56.3%	9.4%	20.0%	80.0%	0.0%	

※神戸市、市川町、福崎町、赤穂市、宍粟市、丹波市は除く。

10. 定期的な歯科健診の受診

		妊婦(%)			成人女性(参考)(%)		
		受診している	受診していない	不明	受診している	受診していない	不明
年齢別	全体	39.0%	59.8%	1.2%	43.8%	54.8%	1.4%
	15-19歳	20.0%	80.0%	0.0%	100.0%	0.0%	0.0%
	20-24歳	20.3%	78.1%	1.5%	35.1%	64.5%	0.4%
	25-29歳	34.8%	64.0%	1.2%	36.9%	62.8%	0.3%
	30-34歳	40.6%	58.5%	0.9%	44.2%	55.8%	0.0%
	35-39歳	43.6%	54.9%	1.5%	51.2%	48.7%	0.1%
	40歳以上	47.8%	50.6%	1.7%	43.6%	54.6%	1.8%

※福崎町は除く。



定期的な歯科健診の受診(圏域別)

		20歳(参考値)			25歳(参考値)			30歳(参考値)		
		受診している	受診していない	不明	受診している	受診していない	不明	受診している	受診していない	不明
圏域別	神戸	24.2%	74.0%	1.9%	34.1%	63.9%	1.9%	41.1%	57.3%	1.6%
	阪神南	30.8%	69.2%	0.0%	45.1%	54.9%	0.0%	48.5%	51.5%	0.1%
	阪神北	25.0%	75.0%	0.0%	32.5%	67.1%	0.4%	38.2%	61.6%	0.2%
	東播磨	15.2%	84.8%	0.0%	25.7%	74.1%	0.2%	29.7%	70.2%	0.1%
	北播磨	8.3%	87.5%	4.2%	28.4%	68.4%	3.2%	33.0%	65.4%	1.6%
	中播磨	2.6%	97.4%	0.0%	20.6%	78.8%	0.5%	27.0%	71.8%	1.1%
	西播磨	23.8%	66.7%	9.5%	27.3%	66.1%	6.6%	31.1%	62.2%	6.7%
	但馬	9.1%	87.9%	3.0%	22.6%	76.0%	1.4%	25.0%	74.6%	0.4%
	丹波	38.1%	61.9%	0.0%	36.5%	62.4%	1.2%	38.1%	60.4%	1.4%
淡路	7.7%	92.3%	0.0%	13.9%	86.1%	0.0%	26.6%	71.9%	1.6%	

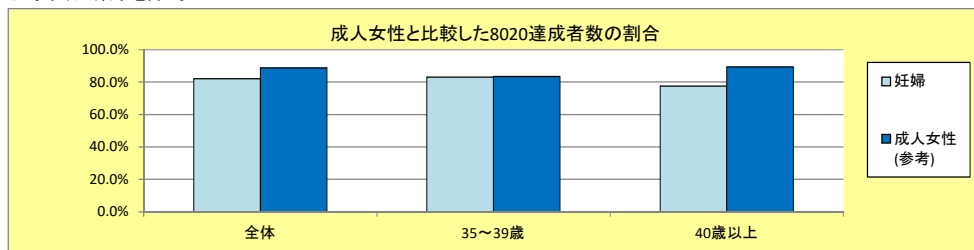
		35歳(参考値)			40歳以上(参考値)		
		受診している	受診していない	不明	受診している	受診していない	不明
圏域別	神戸	45.4%	52.9%	1.7%	46.9%	50.7%	2.4%
	阪神南	49.9%	49.8%	0.3%	58.3%	41.0%	0.7%
	阪神北	40.4%	59.6%	0.0%	51.3%	48.7%	0.0%
	東播磨	34.5%	65.5%	0.0%	39.3%	60.7%	0.0%
	北播磨	35.9%	62.3%	1.8%	30.0%	70.0%	0.0%
	中播磨	29.8%	69.2%	1.0%	36.4%	63.6%	0.0%
	西播磨	34.7%	58.8%	6.5%	38.5%	46.2%	15.4%
	但馬	24.7%	74.9%	0.4%	47.6%	47.6%	4.8%
	丹波	39.7%	58.6%	1.7%	40.0%	60.0%	0.0%
淡路	37.5%	60.9%	1.6%	20.0%	80.0%	0.0%	

※福崎町は除く。

11. 8020達成者数

		地 域 別											
		全 県	神 戸	阪神南	阪神北	東播磨	北播磨	中播磨	西播磨	但 馬	丹 波	淡 路	
全 体	妊婦	82.0%	80.7%	80.6%	83.8%	86.4%	85.9%	79.3%	89.9%	86.1%	84.3%	90.0%	
	成人女性(参考)	88.7%	88.1%	89.7%	86.1%	89.5%	92.0%	91.9%	91.2%	84.6%	92.1%	89.4%	
年 齢 別	35～39 歳	妊婦	83.1%	81.2%	81.8%	85.2%	87.1%	88.5%	81.3%	84.1%	88.1%	87.8%	88.0%
		成人女性(参考)	83.4%	—	85.9%	74.1%	—	87.9%	100.0%	95.5%	74.1%	—	100.0%
	40歳以上	妊婦	77.5%	78.3%	77.0%	76.9%	81.0%	92.7%	72.7%	84.6%	76.2%	70.0%	100.0%
		成人女性(参考)	89.3%	88.1%	90.7%	88.6%	89.5%	92.7%	91.6%	89.3%	86.5%	92.1%	87.9%

※小野市、粟粟市を除く。



12. 結果の推移(抜粋)

(1) 調査への回答市町数

項目	H27年度	H28年度	H29年度	H30年度	R1年度	R2年度
1 受診者数	29	34	37	39	39	39
2-1 受診率(年齢別)	25	22	26	30	26	22
2-2 受診率(総数)	—	—	—	—	39	39
3 現在歯数	26	30	34	36	39	38
4 歯肉出血(BOP)	24	21	32	35	36	37
5 歯周ポケット(PD)	24	21	32	35	36	37
6 歯間部清掃用具の使用	24	33	35	37	39	38
7 定期的な歯石除去等の受診状況	23	32	30	34	35	33
8 定期的な歯科受診の受診状況	23	32	34	37	39	38

(2) 受診率

	H27年度	H28年度	H29年度	H30年度	R1年度	R2年度
15-19歳	7.6	11.9	10.6	8.8	15.6	10.0
20-24歳	11.9	12.7	14.7	13.4	21.3	17.4
25-29歳	19.8	25.0	23.4	21.3	29.9	26.3
30-34歳	24.2	27.6	28.6	24.6	35.0	30.7
35-39歳	24.1	29.5	28.8	25.3	34.5	31.2
40-44歳	29.2	28.9	24.1	27.6	33.7	29.1
全体 (年齢別対象者 数算出市町の み)	26.6	25.7	25.4	22.5	31.8	27.9
全体 (対象者総数)	—	—	—	—	26.4	25.8