

令和2年度 後期高齢者歯科健診結果のまとめ

令和4年3月  
兵庫県健康福祉部健康局健康増進課

## 目次

	ページ
1. 調査項目(市町別回答状況・参考資料の評価方法内訳) .....	3
2. 受診率(対象者数・受診者数) .....	5
3. 現在歯数 .....	7
4. う蝕の状況 .....	9
5. 咬合(臼歯部)の状態 .....	13
6. 歯周組織の状況 .....	17
7. 咀嚼能力評価 .....	21
8. 舌・口唇機能評価 .....	25
9. 嚥下機能評価 .....	29
10. 口腔乾燥 .....	33
11. 口腔衛生状況 .....	37
12. 定期的な歯科健診の受診 .....	41
13. 8020目標値達成者数 .....	45
14. 参考資料(咀嚼能力評価・嚥下機能評価・口腔乾燥) .....	47

1. 調査項目

令和2年度 後期高齢者歯科健診結果調査 回答状況（市町別、項目別）

圏域	市町名	対象者数	受診者数	う蝕の状況 ※処置 未了者	現在歯総 本数	咬合 (臼歯部) の状態	歯周組織 の状況	咀嚼機能 評価	舌・口唇機 能評価	嚥下機能 評価	口腔乾燥	口腔衛生 状態	定期的な歯 科健診の 受診	8020目標 達成者 数
神戸	神戸市	○	○	○	○	○	○	○	○	○	○	○	○	○
	尼崎市	○	○	○	○	○	○	○	○	○	○	○	○	○
阪神南	西宮市	○	○	○	○	—	○	○	○	○	—	○	○	○
	芦屋市	○	○	○	○	○	○	—	—	—	—	○	○	○
	伊丹市	○	○	○	○	○	○	○	—	○	○	○	○	○
阪神北	宝塚市	—	—	—	—	—	—	—	—	—	—	—	—	—
	川西市	—	○	○	○	—	○	○	—	○	○	○	○	○
	三田市	○	○	○	○	—	○	○	—	○	—	○	○	○
	猪名川町	○	○	○	○	○	○	○	—	○	○	○	○	○
	明石市	○	○	○	○	○	○	○	○	○	○	○	○	○
東播磨	加古川市	○	○	○	○	○	○	○	○	○	○	○	—	○
	高砂市	○	○	○	○	○	—	○	○	○	○	○	○	○
	稲美町	○	○	○	○	○	○	○	○	○	○	○	○	○
	播磨町	○	○	○	○	○	○	○	○	○	○	○	○	○
	西脇市	○	○	○	○	○	○	○	○	○	○	○	○	○
北播磨	三木市	○	○	○	○	○	○	○	—	○	○	○	○	○
	小野市	○	○	○	○	○	○	○	—	○	○	○	○	○
	加西市	○	○	○	○	○	○	○	○	○	○	○	○	○
	加東市	○	○	○	○	—	—	○	—	○	○	—	○	○
	多可町	○	○	○	○	○	○	○	○	○	○	○	○	○
	姫路市	○	○	○	○	○	—	○	○	○	○	○	○	○
中播磨	市川町	○	○	○	○	○	○	○	—	—	○	○	○	○
	福崎町	○	○	○	○	○	○	○	○	○	○	○	○	○
	神河町	—	○	○	○	—	○	○	○	○	○	○	○	○
	相生市	○	○	○	○	○	○	○	—	○	—	○	○	○
西播磨	赤穂市	○	○	○	○	○	○	—	—	—	—	○	○	○
	たつの市	○	○	○	○	—	—	—	—	—	—	—	○	○
	宍粟市	○	○	○	○	○	○	○	○	○	—	○	○	○
	太子町	○	○	○	○	○	○	○	○	○	○	○	○	○
	上郡町	○	○	○	○	○	○	○	○	○	○	○	○	○
	佐用町	—	—	—	—	—	—	—	—	—	—	—	—	—
但馬	豊岡市	—	—	—	—	—	—	—	—	—	—	—	—	—
	養父市	○	○	○	○	○	○	○	○	○	○	○	○	○
	朝来市	○	○	○	○	○	○	—	—	○	○	○	○	○
	香美町	○	○	○	○	○	○	—	—	—	—	○	○	○
	新温泉町	○	○	○	○	○	○	○	—	○	○	○	○	○
丹波	丹波篠山市	—	—	—	—	—	—	—	—	—	—	—	—	—
	丹波市	○	○	○	○	○	○	○	○	○	○	○	○	○
淡路	洲本市	○	○	○	○	○	○	○	—	○	○	○	○	○
	南あわじ市	—	—	—	—	—	—	—	—	—	—	—	—	—
	淡路市	○	○	○	○	○	○	—	—	—	—	○	○	○
項目別計	上市町数	34	36	36	36	30	32	30	19	30	27	34	35	36
未計	上市町	7	5	5	5	11	9	11	22	11	14	7	6	5

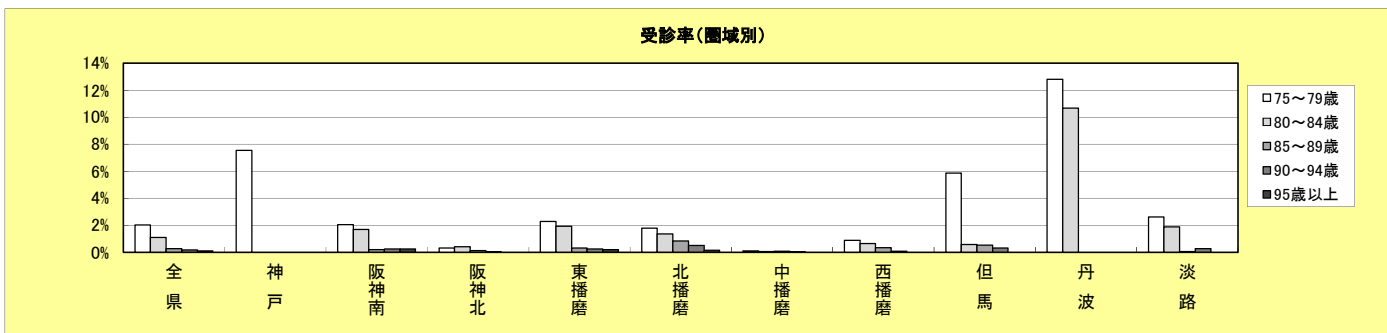
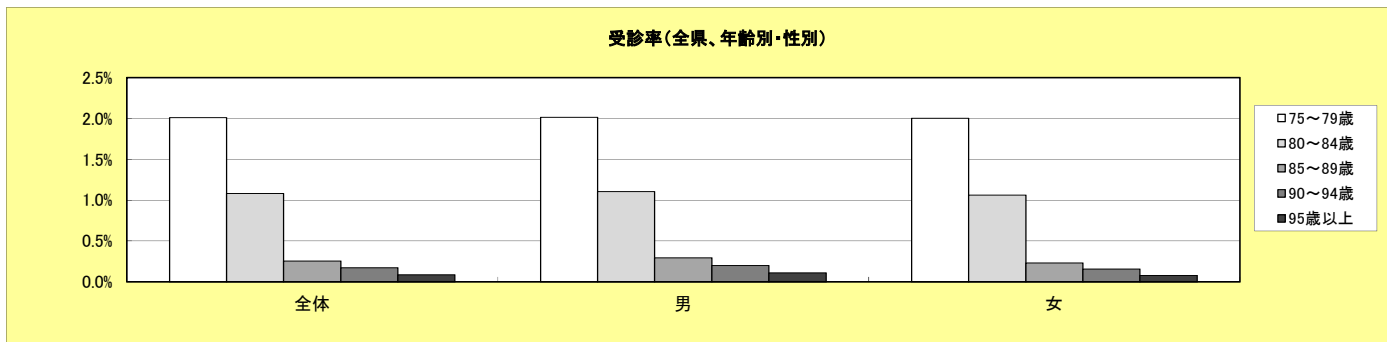
※未実施: 宝塚市、佐用町、豊岡市、丹波篠山市、南あわじ市

※各項目、実施市町のみ計上・集計

圏域	市町名	咀嚼機能評価	嚥下機能評価	口腔乾燥
神戸	神戸市	◎	◎	◎
阪神南	尼崎市	◎	◎	◎
	西宮市	◎	◎	—
	芦屋市	—	—	—
阪神北	伊丹市	○	○	○
	宝塚市	—	—	—
	川西市	○	○	○
	三田市	○	○	—
	猪名川町	○	○	◎
東播磨	明石市	◎	◎	◎
	加古川市	○	○	◎
	高砂市	◎	○	○
	稲美町	○	○	○
	播磨町	◎	◎	◎
北播磨	西脇市	◎	◎	◎
	三木市	○	○	◎
	小野市	○	○	○
	加西市	○	○	◎
	加東市	○	○	○
	多可町	◎	◎	◎
中播磨	姫路市	◎	◎	◎
	市川町	◎	—	○
	福崎町	○	○	○
	神河町	◎	○	◎
西播磨	相生市	◎	○	—
	赤穂市	—	—	—
	たつの市	—	—	—
	宍粟市	◎	◎	—
	太子町	○	○	◎
	上郡町	○	◎	○
	佐用町	—	—	—
但馬	豊岡市	—	—	—
	養父市	◎	◎	◎
	朝来市	—	○	○
	香美町	—	—	—
	新温泉町	○	○	○
丹波	丹波篠山市	—	—	—
	丹波市	○	○	◎
淡路	洲本市	◎	○	◎
	南あわじ市	—	—	—
	淡路市	—	—	—
"◎"(客観評価を含む)の市町数		15	11	16
"○"(問診のみ)の市町数		15	19	11
"—"(実施なし)の市町数		11	11	14

2. 受診率

		全 県	圏域別 (%)									
			神 戸	阪神南	阪神北	東播磨	北播磨	中播磨	西播磨	但 馬	丹 波	淡 路
全 体		1.2%	7.5%	1.4%	0.3%	1.7%	1.3%	0.1%	0.6%	2.4%	11.9%	1.5%
	男	1.3%	7.1%	1.5%	0.3%	1.9%	1.5%	0.1%	0.7%	2.7%	9.1%	1.7%
	女	1.2%	7.9%	1.4%	0.3%	1.6%	1.1%	0.0%	0.5%	2.2%	14.3%	1.3%
75～79歳		2.0%	7.5%	2.0%	0.3%	2.3%	1.8%	0.1%	0.9%	5.9%	12.8%	2.6%
	男	2.0%	7.1%	2.2%	0.3%	2.2%	2.0%	0.1%	1.0%	5.6%	9.7%	3.1%
	女	2.0%	7.9%	1.9%	0.3%	2.3%	1.6%	0.1%	0.8%	6.0%	15.5%	2.2%
80～84歳		1.1%	--	1.7%	0.4%	1.9%	1.3%	0.0%	0.6%	0.6%	10.7%	1.9%
	男	1.1%	--	1.6%	0.3%	2.2%	1.4%	0.0%	0.7%	0.8%	8.4%	1.4%
	女	1.1%	--	1.7%	0.4%	1.7%	1.3%	0.0%	0.6%	0.4%	12.7%	2.2%
85～89歳		0.3%	--	0.2%	0.1%	0.3%	0.8%	0.1%	0.3%	0.5%	--	0.0%
	男	0.3%	--	0.2%	0.1%	0.4%	1.0%	0.1%	0.4%	0.6%	--	0.0%
	女	0.2%	--	0.2%	0.1%	0.3%	0.7%	0.0%	0.3%	0.5%	--	0.1%
90～94歳		0.2%	--	0.2%	0.0%	0.2%	0.5%	0.0%	0.1%	0.3%	--	0.3%
	男	0.2%	--	0.2%	0.0%	0.3%	0.4%	0.1%	0.1%	1.1%	--	0.3%
	女	0.2%	--	0.3%	0.0%	0.2%	0.5%	0.0%	0.0%	--	--	0.2%
95歳以上		0.1%	--	0.2%	0.0%	0.2%	0.1%	0.0%	0.0%	0.0%	--	0.0%
	男	0.1%	--	0.0%	0.0%	1.1%	0.0%	0.0%	0.0%	0.0%	--	0.0%
	女	0.1%	--	0.3%	0.0%	0.0%	0.2%	0.0%	0.0%	0.0%	--	0.0%



(人数)

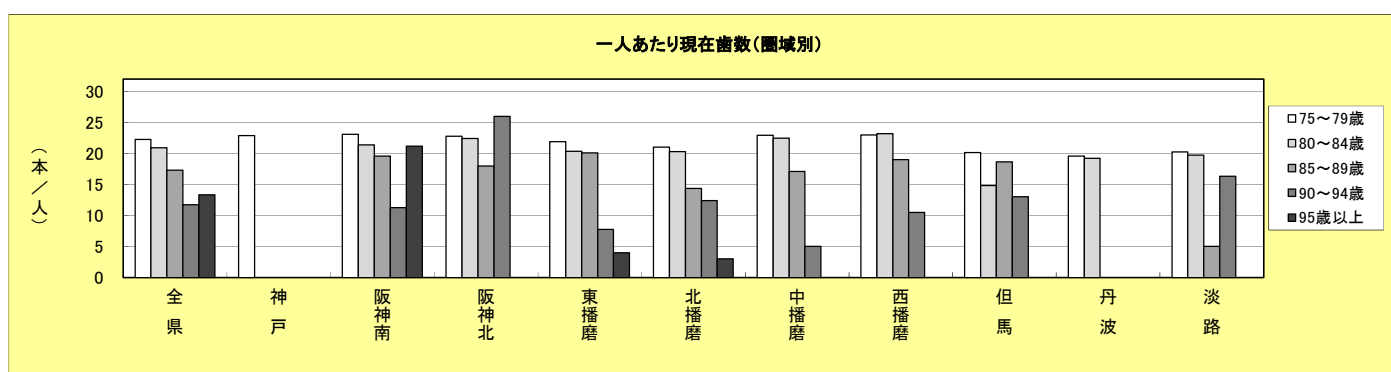
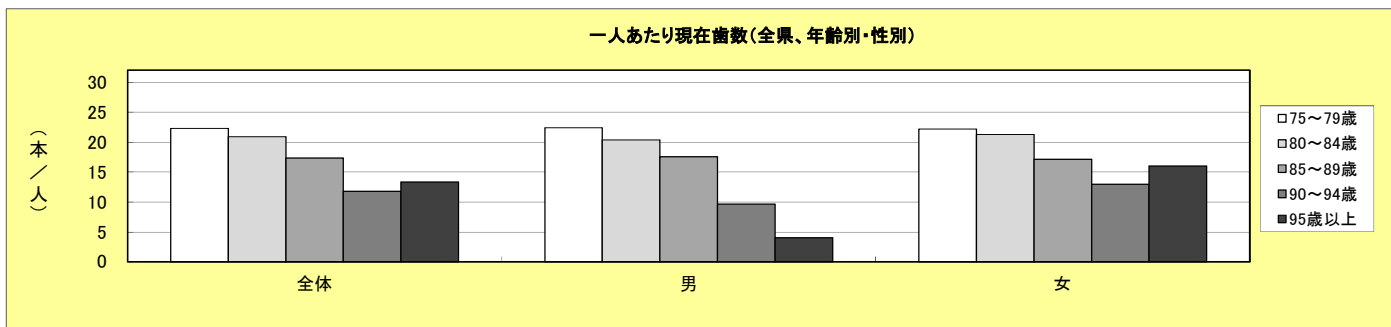
		全  県		神  戸		阪神南		阪神北		東播磨		北播磨	
		対象者数	受診者数	対象者数	受診者数	対象者数	受診者数	対象者数	受診者数	対象者数	受診者数	対象者数	受診者数
全  体		381,416	4,675	15,918	1,201	82,588	1,168	60,426	160	53,080	892	40,308	512
	男	154,802	2,051	7,025	501	34,036	510	25,132	69	21,961	409	16,575	241
	女	226,614	2,624	8,893	700	48,552	658	35,294	91	31,119	483	23,733	271
年  齢	75～79歳	160,781	3,229	15,918	1,201	32,624	665	23,973	71	23,430	532	15,245	269
	男	71,077	1,432	7,025	501	14,193	311	10,657	36	10,482	230	6,945	136
	女	89,704	1,797	8,893	700	18,431	354	13,316	35	12,948	302	8,300	133
	80～84歳	111,949	1,210	0	0	27,277	457	18,911	74	17,014	325	11,542	155
	男	47,304	523	0	0	11,103	183	8,314	29	7,452	163	5,160	71
	女	64,645	687	0	0	16,174	274	10,597	45	9,562	162	6,382	84
85～89歳		68,963	177	0	0	15,992	30	11,193	14	8,034	25	7,960	65
	男	25,673	76	0	0	6,360	12	4,378	4	2,890	11	2,994	29
	女	43,290	101	0	0	9,632	18	6,815	10	5,144	14	4,966	36
90～94歳		29,236	50	0	0	4,494	11	4,887	1	3,528	8	4,181	21
	男	8,942	18	0	0	2,019	4	1,503	0	951	3	1,227	5
	女	20,294	32	0	0	2,475	7	3,384	1	2,577	5	2,954	16
95歳以上		10,487	9	0	0	2,201	5	1,462	0	1,074	2	1,380	2
	男	1,806	2	0	0	361	0	280	0	186	2	249	0
	女	8,681	7	0	0	1,840	5	1,182	0	888	0	1,131	2

		中播磨		西播磨		但  馬		丹  波		淡  路	
		対象者数	受診者数	対象者数	受診者数	対象者数	受診者数	対象者数	受診者数	対象者数	受診者数
全  体		75,746	44	34,165	202	7,782	186	1,375	163	10,028	147
	男	29,386	22	13,219	95	2,924	80	639	58	3,905	66
	女	46,360	22	20,946	107	4,858	106	736	105	6,123	81
年  齢	75～79歳	29,550	25	13,036	115	2,786	163	766	98	3,453	90
	男	12,865	13	5,817	56	1,192	67	352	34	1,549	48
	女	16,685	12	7,219	59	1,594	96	414	64	1,904	42
	80～84歳	22,160	9	9,678	61	1,922	11	609	65	2,836	53
	男	9,081	3	3,919	27	762	6	287	24	1,226	17
	女	13,079	6	5,759	34	1,160	5	322	41	1,610	36
85～89歳		14,900	9	7,146	24	1,736	9	0	0	2,002	1
	男	5,207	5	2,493	11	636	4	0	0	715	0
	女	9,693	4	4,653	13	1,100	5	0	0	1,287	1
90～94歳		6,819	1	3,152	2	985	3	0	0	1,190	3
	男	1,832	1	811	1	274	3	0	0	325	1
	女	4,987	0	2,341	1	711	0	0	0	865	2
95歳以上		2,317	0	1,153	0	353	0	0	0	547	0
	男	401	0	179	0	60	0	0	0	90	0
	女	1,916	0	974	0	293	0	0	0	457	0

※対象者未計上の川西市、神河町を除く

3. 一人あたり現在歯数

		全 県	圏域別 (本)									
			神 戸	阪神南	阪神北	東播磨	北播磨	中播磨	西播磨	但 馬	丹 波	淡 路
全 体		21.6	22.9	22.2	22.3	21.1	19.5	21.3	22.4	19.7	19.4	19.9
	男	21.6	22.7	22.2	22.5	21.2	19.9	23.0	22.4	19.3	19.0	19.3
	女	21.6	23.0	22.2	22.1	21.0	19.2	19.9	22.5	19.9	19.7	20.4
年 齢	75～79歳	22.3	22.9	23.1	22.8	21.9	21.0	22.9	23.0	20.2	19.6	20.2
	男	22.4	22.7	23.4	22.6	22.4	21.5	24.6	23.5	19.8	18.8	20.4
	女	22.2	23.0	22.8	22.9	21.5	20.6	21.4	22.5	20.4	20.0	20.0
	80～84歳	20.9	—	21.4	22.4	20.3	20.3	22.4	23.2	14.8	19.2	19.7
	男	20.4	—	20.8	24.1	19.8	20.3	21.7	21.7	14.0	19.3	17.1
	女	21.3	—	21.8	21.5	20.9	20.4	22.8	24.4	15.8	19.2	21.0
85～89歳		17.3	—	19.6	18.0	20.1	14.4	17.1	19.0	18.7	—	5.0
	男	17.5	—	18.1	12.7	23.1	13.5	22.8	20.0	23.5	—	—
	女	17.1	—	20.6	20.7	17.8	15.1	11.4	18.2	14.8	—	5.0
	90～94歳	11.7	—	11.3	26.0	7.8	12.4	5.0	10.5	13.0	—	16.3
95歳以上	男	9.6	—	11.3	—	8.7	10.6	5.0	5.0	13.0	—	0.0
	女	12.9	—	11.3	26.0	7.2	13.0	—	16.0	—	—	24.5
95歳以上		13.3	—	21.2	—	4.0	3.0	—	—	—	—	—
	男	4.0	—	—	—	4.0	—	—	—	—	—	—
	女	16.0	—	21.2	—	—	3.0	—	—	—	—	—



(人数・歯数)

		全  県		神  戸		阪神南		阪神北		東播磨		北播磨	
		受診者数	現在歯数	受診者数	現在歯数	受診者数	現在歯数	受診者数	現在歯数	受診者数	現在歯数	受診者数	現在歯数
全  体		4,739	102,413	1,201	27,452	1,168	25,940	218	4,851	892	18,821	512	10,008
	男	2,070	44,694	501	11,362	510	11,330	87	1,955	409	8,668	241	4,806
	女	2,669	57,719	700	16,090	658	14,610	131	2,896	483	10,153	271	5,202
年  齢	75～79歳	3,273	72,949	1,201	27,452	665	15,342	110	2,504	532	11,640	269	5,658
	男	1,445	32,403	501	11,362	311	7,268	48	1,084	230	5,157	136	2,923
	女	1,828	40,546	700	16,090	354	8,074	62	1,420	302	6,483	133	2,735
	80～84歳	1,225	25,609	0	0	457	9,781	89	1,997	325	6,608	155	3,149
	男	527	10,743	0	0	183	3,800	33	795	163	3,223	71	1,438
	女	698	14,866	0	0	274	5,981	56	1,202	162	3,385	84	1,711
	85～89歳	182	3,148	0	0	30	587	18	324	25	503	65	934
	男	78	1,367	0	0	12	217	6	76	11	254	29	392
	女	104	1,781	0	0	18	370	12	248	14	249	36	542
	90～94歳	50	587	0	0	11	124	1	26	8	62	21	261
	男	18	173	0	0	4	45	0	0	3	26	5	53
	女	32	414	0	0	7	79	1	26	5	36	16	208
別	95歳以上	9	120	0	0	5	106	0	0	2	8	2	6
	男	2	8	0	0	0	0	0	0	2	8	0	0
	女	7	112	0	0	5	106	0	0	0	0	2	6

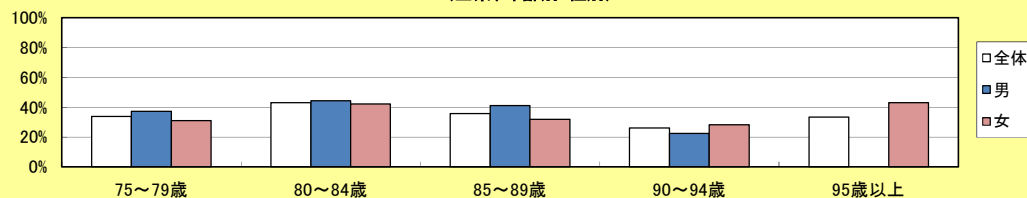
		中播磨		西播磨		但  馬		丹  波		淡  路	
		受診者数	現在歯数	受診者数	現在歯数	受診者数	現在歯数	受診者数	現在歯数	受診者数	現在歯数
全  体		50	1,066	202	4,534	186	3,656	163	3,165	147	2,920
	男	23	529	95	2,126	80	1,546	58	1,101	66	1,271
	女	27	537	107	2,408	106	2,110	105	2,064	81	1,649
年  齢	75～79歳	30	688	115	2,641	163	3,286	98	1,917	90	1,821
	男	14	345	56	1,315	67	1,329	34	639	48	981
	女	16	343	59	1,326	96	1,957	64	1,278	42	840
	80～84歳	9	202	61	1,416	11	163	65	1,248	53	1,045
	男	3	65	27	586	6	84	24	462	17	290
	女	6	137	34	830	5	79	41	786	36	755
	85～89歳	10	171	24	456	9	168	0	0	1	5
	男	5	114	11	220	4	94	0	0	0	0
	女	5	57	13	236	5	74	0	0	1	5
	90～94歳	1	5	2	21	3	39	0	0	3	49
	男	1	5	1	5	3	39	0	0	1	0
	女	0	0	1	16	0	0	0	0	2	49
別	95歳以上	0	0	0	0	0	0	0	0	0	0
	男	0	0	0	0	0	0	0	0	0	0
	女	0	0	0	0	0	0	0	0	0	0



4. う蝕の状況

		全 県		
		受診者に対する割合(%)	受診者数(人)	処置未完了者数(人)
全 体		<b>36.1%</b>	<b>4,739</b>	<b>1,711</b>
	男	38.9%	2,070	806
	女	33.9%	2,669	905
年 齢	75～79歳	<b>33.7%</b>	<b>3,273</b>	<b>1,103</b>
	男	37.2%	1,445	537
	女	31.0%	1,828	566
	80～84歳	<b>43.0%</b>	<b>1,225</b>	<b>527</b>
	男	44.2%	527	233
	女	42.1%	698	294
別	85～89歳	<b>35.7%</b>	<b>182</b>	<b>65</b>
	男	41.0%	78	32
	女	31.7%	104	33
	90～94歳	<b>26.0%</b>	<b>50</b>	<b>13</b>
	男	22.2%	18	4
	女	28.1%	32	9
95歳以上		<b>33.3%</b>	<b>9</b>	<b>3</b>
	男	0.0%	2	0
	女	42.9%	7	3

処置未完了者の割合  
(全県、年齢別・性別)



【75～79歳】

		う蝕の状況 (処置未完了者)		
		受診者に対する割合(%)	受診者数(人)	処置未完了者数(人)
全 県		<b>33.7%</b>	<b>3,273</b>	<b>1,103</b>
	男	37.2%	1,445	537
	女	31.0%	1,828	566
圏 域 別	神 戸	<b>28.6%</b>	<b>1,201</b>	<b>343</b>
	男	34.1%	501	171
	女	24.6%	700	172
	阪神南	<b>29.3%</b>	<b>665</b>	<b>195</b>
	男	30.9%	311	96
	女	28.0%	354	99
	阪神北	<b>27.3%</b>	<b>110</b>	<b>30</b>
	男	35.4%	48	17
	女	21.0%	62	13
	東播磨	<b>61.1%</b>	<b>532</b>	<b>325</b>
	男	60.9%	230	140
	女	61.3%	302	185
	北播磨	<b>19.7%</b>	<b>269</b>	<b>53</b>
	男	26.5%	136	36
	女	12.8%	133	17
	中播磨	<b>33.3%</b>	<b>30</b>	<b>10</b>
	男	35.7%	14	5
	女	31.3%	16	5
西播磨	<b>26.1%</b>	<b>115</b>	<b>30</b>	
男	30.4%	56	17	
女	22.0%	59	13	
但 馬	<b>41.1%</b>	<b>163</b>	<b>67</b>	
男	44.8%	67	30	
女	38.5%	96	37	
丹 波	<b>13.3%</b>	<b>98</b>	<b>13</b>	
男	11.8%	34	4	
女	14.1%	64	9	
淡 路	<b>41.1%</b>	<b>90</b>	<b>37</b>	
男	43.8%	48	21	
女	38.1%	42	16	

【80～84歳】

		う蝕の状況（処置未完了者）		
		受診者に対する割合(%)	受診者数(人)	処置未完了者数(人)
全 県		43.0%	1,225	527
	男	44.2%	527	233
	女	42.1%	698	294
圏 域 別	神 戸	—	0	0
	男	—	0	0
	女	—	0	0
	阪神南	35.7%	457	163
	男	32.8%	183	60
	女	37.6%	274	103
	阪神北	40.4%	89	36
	男	51.5%	33	17
	女	33.9%	56	19
	東播磨	68.9%	325	224
	男	68.7%	163	112
	女	69.1%	162	112
	北播磨	22.6%	155	35
	男	29.6%	71	21
	女	16.7%	84	14
	中播磨	55.6%	9	5
	男	66.7%	3	2
	女	50.0%	6	3
	西播磨	34.4%	61	21
	男	25.9%	27	7
女	41.2%	34	14	
但 馬	54.5%	11	6	
男	33.3%	6	2	
女	80.0%	5	4	
丹 波	26.2%	65	17	
男	12.5%	24	3	
女	34.1%	41	14	
淡 路	37.7%	53	20	
男	52.9%	17	9	
女	30.6%	36	11	

【85～89歳】

		う蝕の状況（処置未完了者）		
		受診者に対する割合(%)	受診者数(人)	処置未完了者数(人)
全 県		35.7%	182	65
	男	41.0%	78	32
	女	31.7%	104	33
圏 域 別	神 戸	—	0	0
	男	—	0	0
	女	—	0	0
	阪神南	53.3%	30	16
	男	33.3%	12	4
	女	66.7%	18	12
	阪神北	22.2%	18	4
	男	50.0%	6	3
	女	8.3%	12	1
	東播磨	56.0%	25	14
	男	54.5%	11	6
	女	57.1%	14	8
	北播磨	27.7%	65	18
	男	41.4%	29	12
	女	16.7%	36	6
	中播磨	30.0%	10	3
	男	40.0%	5	2
	女	20.0%	5	1
	西播磨	25.0%	24	6
	男	27.3%	11	3
女	23.1%	13	3	
但 馬	33.3%	9	3	
男	50.0%	4	2	
女	20.0%	5	1	
丹 波	—	0	0	
男	—	0	0	
女	—	0	0	
淡 路	100.0%	1	1	
男	—	0	0	
女	100.0%	1	1	

【90～94歳】

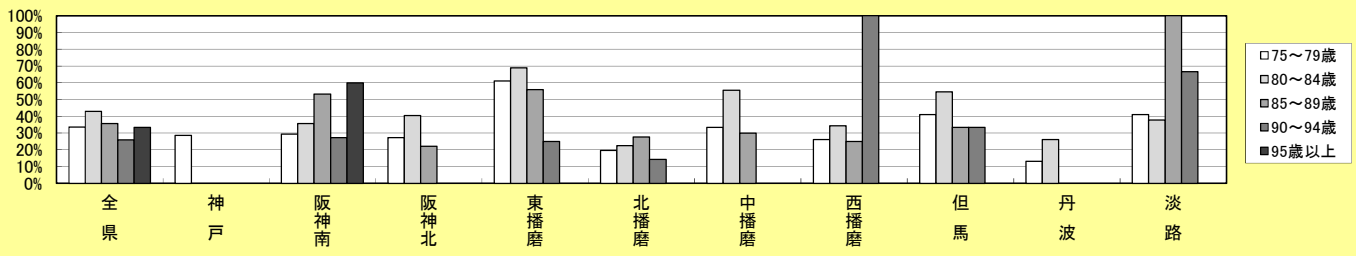
		う蝕の状況（処置未完了者）		
		受診者に対する割合（%）	受診者数（人）	処置未完了者数（人）
全 県		26.0%	50	13
	男	22.2%	18	4
	女	28.1%	32	9
圏 域 別	神 戸	—	0	0
	男	—	0	0
	女	—	0	0
	阪神南	27.3%	11	3
	男	50.0%	4	2
	女	14.3%	7	1
	阪神北	0.0%	1	0
	男	—	0	0
	女	0.0%	1	0
	東播磨	25.0%	8	2
	男	0.0%	3	0
	女	40.0%	5	2
	北播磨	14.3%	21	3
	男	0.0%	5	0
	女	18.8%	16	3
	中播磨	0.0%	1	0
	男	0.0%	1	0
	女	—	0	0
	西播磨	100.0%	2	2
	男	100.0%	1	1
	女	100.0%	1	1
	但 馬	33.3%	3	1
	男	33.3%	3	1
	女	—	0	0
丹 波	—	0	0	
男	—	0	0	
女	—	0	0	
淡 路	66.7%	3	2	
男	0.0%	1	0	
女	100.0%	2	2	

【95歳以上】

		う蝕の状況（処置未完了者）		
		受診者に対する割合（%）	受診者数（人）	処置未完了者数（人）
全 県		33.3%	9	3
	男	0.0%	2	0
	女	42.9%	7	3
圏 域 別	神 戸	—	0	0
	男	—	0	0
	女	—	0	0
	阪神南	60.0%	5	3
	男	—	0	0
	女	60.0%	5	3
	阪神北	—	0	0
	男	—	0	0
	女	—	0	0
	東播磨	0.0%	2	0
	男	0.0%	2	0
	女	—	0	0
	北播磨	0.0%	2	0
	男	—	0	0
	女	0.0%	2	0
	中播磨	—	0	0
	男	—	0	0
	女	—	0	0
	西播磨	—	0	0
	男	—	0	0
	女	—	0	0
	但 馬	—	0	0
	男	—	0	0
	女	—	0	0
丹 波	—	0	0	
男	—	0	0	
女	—	0	0	
淡 路	—	0	0	
男	—	0	0	
女	—	0	0	

※朝来市を除く

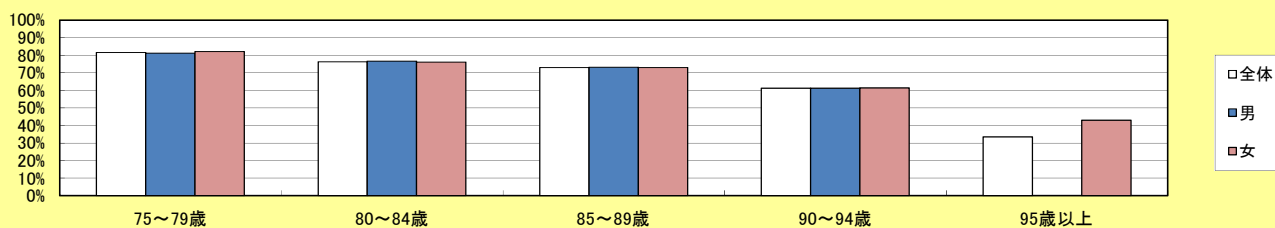
処置未完了者の割合(圏域別)



5. 咬合(臼歯部)の状態

		全県 (%)			全県 (人)			
		良好・普通	要注意	不明	受診者数	良好・普通	要注意	不明
全 県		79.7%	15.7%	4.7%	3,590	2,861	562	167
	男	79.5%	16.4%	4.1%	1,540	1,224	253	63
	女	79.9%	15.1%	5.1%	2,050	1,637	309	104
年 齢	75～79歳	81.7%	14.5%	3.8%	2,584	2,110	375	99
	男	81.1%	15.4%	3.4%	1,114	904	172	38
	女	82.0%	13.8%	4.1%	1,470	1,206	203	61
	80～84歳	76.3%	18.4%	5.2%	781	596	144	41
	男	76.7%	18.5%	4.8%	335	257	62	16
	女	76.0%	18.4%	5.6%	446	339	82	25
別	85～89歳	73.1%	13.8%	13.2%	167	122	23	22
	男	73.2%	18.3%	8.5%	71	52	13	6
	女	72.9%	10.4%	16.7%	96	70	10	16
	90～94歳	61.2%	30.6%	8.2%	49	30	15	4
	男	61.1%	27.8%	11.1%	18	11	5	2
	女	61.3%	32.3%	6.5%	31	19	10	2
95歳以上		33.3%	55.6%	11.1%	9	3	5	1
	男	0.0%	50.0%	50.0%	2	0	1	1
	女	42.9%	57.1%	0.0%	7	3	4	0

両方で噛めている人(臼歯部咬合)の割合  
(全県、年齢別・性別)



【75～79歳】

		咬合の状態 (%)			咬合の状態 (人)			
		良好・普通	要注意	不明	受診者数	良好・普通	要注意	不明
全 県		81.7%	14.5%	3.8%	2,584	2,110	375	99
	男	81.1%	15.4%	3.4%	1,114	904	172	38
	女	82.0%	13.8%	4.1%	1,470	1,206	203	61
圏 域 別	神 戸	88.0%	11.7%	0.2%	1,201	1,057	141	3
	男	88.4%	11.6%	0.0%	501	443	58	0
	女	87.7%	11.9%	0.4%	700	614	83	3
	阪神南	80.5%	15.4%	4.1%	123	99	19	5
	男	81.6%	18.4%	0.0%	49	40	9	0
	女	79.7%	13.5%	6.8%	74	59	10	5
	阪神北	82.6%	17.4%	0.0%	23	19	4	0
	男	75.0%	25.0%	0.0%	12	9	3	0
	女	90.9%	9.1%	0.0%	11	10	1	0
	東播磨	72.7%	23.7%	3.6%	532	387	126	19
	男	68.3%	26.5%	5.2%	230	157	61	12
	女	76.2%	21.5%	2.3%	302	230	65	7
	北播磨	69.5%	10.0%	20.5%	249	173	25	51
	男	73.2%	10.6%	16.3%	123	90	13	20
	女	65.9%	9.5%	24.6%	126	83	12	31
	中播磨	80.0%	4.0%	16.0%	25	20	1	4
	男	76.9%	7.7%	15.4%	13	10	1	2
	女	83.3%	0.0%	16.7%	12	10	0	2
	西播磨	86.3%	8.8%	5.0%	80	69	7	4
	男	91.9%	8.1%	0.0%	37	34	3	0
女	81.4%	9.3%	9.3%	43	35	4	4	
但 馬	78.5%	19.0%	2.5%	163	128	31	4	
男	80.6%	16.4%	3.0%	67	54	11	2	
女	77.1%	20.8%	2.1%	96	74	20	2	
丹 波	84.7%	6.1%	9.2%	98	83	6	9	
男	85.3%	8.8%	5.9%	34	29	3	2	
女	84.4%	4.7%	10.9%	64	54	3	7	
淡 路	83.3%	16.7%	0.0%	90	75	15	0	
男	79.2%	20.8%	0.0%	48	38	10	0	
女	88.1%	11.9%	0.0%	42	37	5	0	

【80～84歳】

		咬合の状態 (%)			咬合の状態 (人)			
		良好・普通	要注意	不明	受診者数	良好・普通	要注意	不明
全 県		76.3%	18.4%	5.2%	781	596	144	41
	男	76.7%	18.5%	4.8%	335	257	62	16
	女	76.0%	18.4%	5.6%	446	339	82	25
圏 域 別	神 戸	—	—	—	0	0	0	0
	男	—	—	—	0	0	0	0
	女	—	—	—	0	0	0	0
	阪神南	81.1%	17.8%	1.1%	90	73	16	1
	男	84.6%	15.4%	0.0%	26	22	4	0
	女	79.7%	18.8%	1.6%	64	51	12	1
	阪神北	81.8%	18.2%	0.0%	33	27	6	0
	男	90.0%	10.0%	0.0%	10	9	1	0
	女	78.3%	21.7%	0.0%	23	18	5	0
	東播磨	71.4%	24.9%	3.7%	325	232	81	12
	男	73.0%	25.2%	1.8%	163	119	41	3
	女	69.8%	24.7%	5.6%	162	113	40	9
	北播磨	72.5%	14.8%	12.8%	149	108	22	19
	男	72.7%	15.2%	12.1%	66	48	10	8
	女	72.3%	14.5%	13.3%	83	60	12	11
	中播磨	44.4%	33.3%	22.2%	9	4	3	2
	男	33.3%	33.3%	33.3%	3	1	1	1
	女	50.0%	33.3%	16.7%	6	3	2	1
	西播磨	91.3%	4.3%	4.3%	46	42	2	2
	男	90.0%	0.0%	10.0%	20	18	0	2
	女	92.3%	7.7%	0.0%	26	24	2	0
但 馬	90.9%	9.1%	0.0%	11	10	1	0	
男	100.0%	0.0%	0.0%	6	6	0	0	
女	80.0%	20.0%	0.0%	5	4	1	0	
丹 波	86.2%	6.2%	7.7%	65	56	4	5	
男	87.5%	4.2%	8.3%	24	21	1	2	
女	85.4%	7.3%	7.3%	41	35	3	3	
淡 路	83.0%	17.0%	0.0%	53	44	9	0	
男	76.5%	23.5%	0.0%	17	13	4	0	
女	86.1%	13.9%	0.0%	36	31	5	0	

【85～89歳】

		咬合の状態 (%)			咬合の状態 (人)			
		良好・普通	要注意	不明	受診者数	良好・普通	要注意	不明
全 県		73.1%	13.8%	13.2%	167	122	23	22
	男	73.2%	18.3%	8.5%	71	52	13	6
	女	72.9%	10.4%	16.7%	96	70	10	16
圏 域 別	神 戸	—	—	—	0	0	0	0
	男	—	—	—	0	0	0	0
	女	—	—	—	0	0	0	0
	阪神南	80.0%	16.7%	3.3%	30	24	5	1
	男	75.0%	25.0%	0.0%	12	9	3	0
	女	83.3%	11.1%	5.6%	18	15	2	1
	阪神北	92.9%	7.1%	0.0%	14	13	1	0
	男	100.0%	0.0%	0.0%	4	4	0	0
	女	90.0%	10.0%	0.0%	10	9	1	0
	東播磨	76.0%	20.0%	4.0%	25	19	5	1
	男	72.7%	18.2%	9.1%	11	8	2	1
	女	78.6%	21.4%	0.0%	14	11	3	0
	北播磨	55.9%	11.9%	32.2%	59	33	7	19
	男	57.7%	23.1%	19.2%	26	15	6	5
	女	54.5%	3.0%	42.4%	33	18	1	14
	中播磨	66.7%	22.2%	11.1%	9	6	2	1
	男	80.0%	20.0%	0.0%	5	4	1	0
	女	50.0%	25.0%	25.0%	4	2	1	1
	西播磨	95.0%	5.0%	0.0%	20	19	1	0
	男	100.0%	0.0%	0.0%	9	9	0	0
	女	90.9%	9.1%	0.0%	11	10	1	0
但 馬	77.8%	22.2%	0.0%	9	7	2	0	
男	75.0%	25.0%	0.0%	4	3	1	0	
女	80.0%	20.0%	0.0%	5	4	1	0	
丹 波	—	—	—	0	0	0	0	
男	—	—	—	0	0	0	0	
女	—	—	—	0	0	0	0	
淡 路	100.0%	0.0%	0.0%	1	1	0	0	
男	—	—	—	0	0	0	0	
女	100.0%	0.0%	0.0%	1	1	0	0	

【90～94歳】

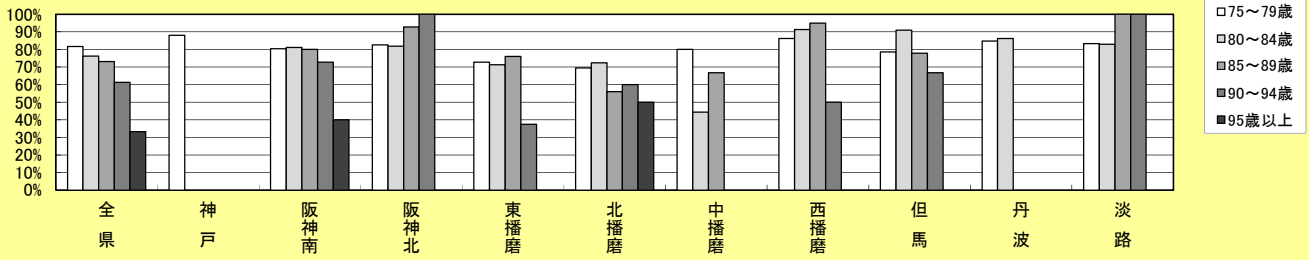
		咬合の状態 (%)			咬合の状態 (人)			
		良好・普通	要注意	不明	受診者数	良好・普通	要注意	不明
全 県		61.2%	30.6%	8.2%	49	30	15	4
	男	61.1%	27.8%	11.1%	18	11	5	2
	女	61.3%	32.3%	6.5%	31	19	10	2
圏 域 別	神 戸	—	—	—	0	0	0	0
	男	—	—	—	0	0	0	0
	女	—	—	—	0	0	0	0
	阪神南	72.7%	27.3%	0.0%	11	8	3	0
	男	100.0%	0.0%	0.0%	4	4	0	0
	女	57.1%	42.9%	0.0%	7	4	3	0
	阪神北	100.0%	0.0%	0.0%	1	1	0	0
	男	—	—	—	0	0	0	0
	女	100.0%	0.0%	0.0%	1	1	0	0
	東播磨	37.5%	37.5%	25.0%	8	3	3	2
	男	33.3%	66.7%	0.0%	3	1	2	0
	女	40.0%	20.0%	40.0%	5	2	1	2
	北播磨	60.0%	30.0%	10.0%	20	12	6	2
	男	60.0%	0.0%	40.0%	5	3	0	2
	女	60.0%	40.0%	0.0%	15	9	6	0
	中播磨	0.0%	100.0%	0.0%	1	0	1	0
	男	0.0%	100.0%	0.0%	1	0	1	0
	女	—	—	—	0	0	0	0
	西播磨	50.0%	50.0%	0.0%	2	1	1	0
	男	0.0%	100.0%	0.0%	1	0	1	0
	女	100.0%	0.0%	0.0%	1	1	0	0
	但 馬	66.7%	33.3%	0.0%	3	2	1	0
	男	66.7%	33.3%	0.0%	3	2	1	0
	女	—	—	—	0	0	0	0
丹 波	—	—	—	0	0	0	0	
男	—	—	—	0	0	0	0	
女	—	—	—	0	0	0	0	
淡 路	100.0%	0.0%	0.0%	3	3	0	0	
男	100.0%	0.0%	0.0%	1	1	0	0	
女	100.0%	0.0%	0.0%	2	2	0	0	

【95歳以上】

		咬合の状態 (%)			咬合の状態 (人)			
		良好・普通	要注意	不明	受診者数	良好・普通	要注意	不明
全 県		33.3%	55.6%	11.1%	9	3	5	1
	男	0.0%	50.0%	50.0%	2	0	1	1
	女	42.9%	57.1%	0.0%	7	3	4	0
圏 域 別	神 戸	—	—	—	0	0	0	0
	男	—	—	—	0	0	0	0
	女	—	—	—	0	0	0	0
	阪神南	40.0%	60.0%	0.0%	5	2	3	0
	男	—	—	—	0	0	0	0
	女	40.0%	60.0%	0.0%	5	2	3	0
	阪神北	—	—	—	0	0	0	0
	男	—	—	—	0	0	0	0
	女	—	—	—	0	0	0	0
	東播磨	0.0%	50.0%	50.0%	2	0	1	1
	男	0.0%	50.0%	50.0%	2	0	1	1
	女	—	—	—	0	0	0	0
	北播磨	50.0%	50.0%	0.0%	2	1	1	0
	男	—	—	—	0	0	0	0
	女	50.0%	50.0%	0.0%	2	1	1	0
	中播磨	—	—	—	0	0	0	0
	男	—	—	—	0	0	0	0
	女	—	—	—	0	0	0	0
	西播磨	—	—	—	0	0	0	0
	男	—	—	—	0	0	0	0
	女	—	—	—	0	0	0	0
	但 馬	—	—	—	0	0	0	0
	男	—	—	—	0	0	0	0
	女	—	—	—	0	0	0	0
丹 波	—	—	—	0	0	0	0	
男	—	—	—	0	0	0	0	
女	—	—	—	0	0	0	0	
淡 路	—	—	—	0	0	0	0	
男	—	—	—	0	0	0	0	
女	—	—	—	0	0	0	0	

※西宮市、川西市、三田市、加東市、神河町、たつの市を除く

両方で噛めている人(臼歯部咬合)の割合(圏域別)

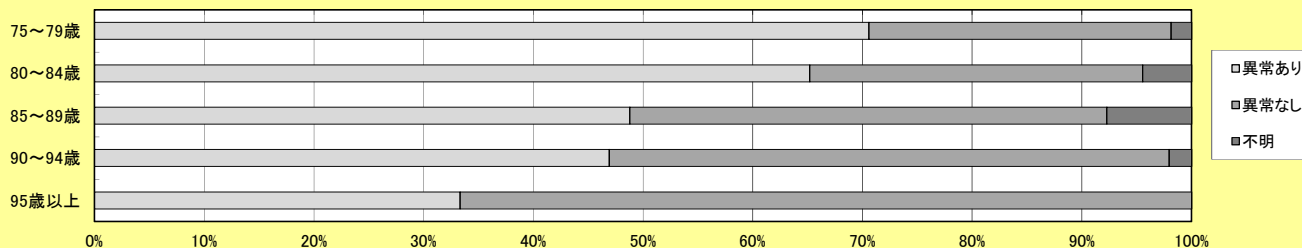




6. 歯周組織の状況

	全県 (%)			全県 (人)				
	異常あり	異常なし	不明	受診者数	異常あり	異常なし	不明	
全 県	68.1%	29.2%	2.7%	4,526	3,081	1,321	124	
男	68.6%	28.1%	3.2%	1,958	1,344	551	63	
女	67.6%	30.0%	2.4%	2,568	1,737	770	61	
年 齢	75～79歳	70.6%	27.6%	1.8%	3,136	2,214	864	58
	男	70.2%	27.5%	2.3%	1,375	965	378	32
	女	70.9%	27.6%	1.5%	1,761	1,249	486	26
	80～84歳	65.2%	30.3%	4.5%	1,164	759	353	52
	男	67.5%	27.2%	5.3%	492	332	134	26
	女	63.5%	32.6%	3.9%	672	427	219	26
	85～89歳	48.8%	43.5%	7.7%	168	82	73	13
	男	53.5%	40.8%	5.6%	71	38	29	4
	女	45.4%	45.4%	9.3%	97	44	44	9
	90～94歳	46.9%	51.0%	2.0%	49	23	25	1
	男	50.0%	44.4%	5.6%	18	9	8	1
	女	45.2%	54.8%	0.0%	31	14	17	0
95歳以上	33.3%	66.7%	0.0%	9	3	6	0	
	男	0.0%	100.0%	0.0%	2	0	2	0
女	42.9%	57.1%	0.0%	7	3	4	0	

歯周組織の状況(全県、年齢別)



【75～79歳】

	歯周組織の状況 (%)			歯周組織の状況 (人)				
	異常あり	異常なし	不明	受診者数	異常あり	異常なし	不明	
全 県	70.6%	27.6%	1.8%	3,136	2,214	864	58	
男	70.2%	27.5%	2.3%	1,375	965	378	32	
女	70.9%	27.6%	1.5%	1,761	1,249	486	26	
地 域	神 戸	80.3%	19.6%	0.2%	0	964	235	2
	男	77.8%	22.0%	0.2%	0	390	110	1
	女	82.0%	17.9%	0.1%	0	574	125	1
	阪神南	74.1%	24.1%	1.8%	457	493	160	12
	男	75.9%	21.5%	2.6%	183	236	67	8
	女	72.6%	26.3%	1.1%	274	257	93	4
	阪神北	64.5%	33.6%	1.8%	89	71	37	2
	男	70.8%	25.0%	4.2%	33	34	12	2
	女	59.7%	40.3%	0.0%	56	37	25	0
	東播磨	68.6%	29.8%	1.5%	288	315	137	7
	男	66.7%	32.3%	1.0%	142	130	63	2
	女	70.1%	28.0%	1.9%	146	185	74	5
	北播磨	26.9%	66.7%	6.4%	149	67	166	16
	男	31.7%	62.6%	5.7%	66	39	77	7
	女	22.2%	70.6%	7.1%	83	28	89	9
	中播磨	66.7%	19.0%	14.3%	6	14	4	3
	男	81.8%	9.1%	9.1%	1	9	1	1
	女	50.0%	30.0%	20.0%	5	5	3	2
西播磨	50.0%	43.8%	6.3%	46	40	35	5	
男	51.4%	37.8%	10.8%	20	19	14	4	
女	48.8%	48.8%	2.3%	26	21	21	1	
但 馬	72.4%	22.1%	5.5%	11	118	36	9	
男	76.1%	14.9%	9.0%	6	51	10	6	
女	69.8%	27.1%	3.1%	5	67	26	3	
丹 波	75.5%	23.5%	1.0%	65	74	23	1	
男	82.4%	17.6%	0.0%	24	28	6	0	
女	71.9%	26.6%	1.6%	41	46	17	1	
淡 路	64.4%	34.4%	1.1%	53	58	31	1	
男	60.4%	37.5%	2.1%	17	29	18	1	
女	69.0%	31.0%	0.0%	36	29	13	0	

【80～84歳】

		歯周組織の状況 (%)			歯周組織の状況 (人)			
		異常あり	異常なし	不明	受診者数	異常あり	異常なし	不明
全 県		65.2%	30.3%	4.5%	1,164	759	353	52
	男	67.5%	27.2%	5.3%	492	332	134	26
	女	63.5%	32.6%	3.9%	672	427	219	26
別 域	神 戸	—	—	—	0	0	0	0
	男	—	—	—	0	0	0	0
	女	—	—	—	0	0	0	0
	阪神南	70.0%	30.0%	0.0%	30	21	9	0
	男	66.7%	33.3%	0.0%	12	8	4	0
	女	72.2%	27.8%	0.0%	18	13	5	0
	阪神北	72.2%	16.7%	11.1%	18	13	3	2
	男	50.0%	16.7%	33.3%	6	3	1	2
	女	83.3%	16.7%	0.0%	12	10	2	0
	東播磨	64.0%	36.0%	0.0%	25	16	9	0
	男	72.7%	27.3%	0.0%	11	8	3	0
	女	57.1%	42.9%	0.0%	14	8	6	0
	北播磨	27.1%	64.4%	8.5%	59	16	38	5
	男	42.3%	50.0%	7.7%	26	11	13	2
	女	15.2%	75.8%	9.1%	33	5	25	3
	中播磨	50.0%	16.7%	33.3%	6	3	1	2
	男	66.7%	33.3%	0.0%	3	2	1	0
	女	33.3%	0.0%	66.7%	3	1	0	2
	西播磨	45.0%	45.0%	10.0%	20	9	9	2
	男	33.3%	66.7%	0.0%	9	3	6	0
	女	54.5%	27.3%	18.2%	11	6	3	2
	但 馬	44.4%	44.4%	11.1%	9	4	4	1
	男	75.0%	25.0%	0.0%	4	3	1	0
	女	20.0%	60.0%	20.0%	5	1	3	1
丹 波	—	—	—	0	0	0	0	
男	—	—	—	0	0	0	0	
女	—	—	—	0	0	0	0	
淡 路	0.0%	0.0%	100.0%	1	0	0	1	
男	—	—	—	0	0	0	0	
女	0.0%	0.0%	100.0%	1	0	0	1	

【85～89歳】

		歯周組織の状況 (%)			歯周組織の状況 (人)			
		異常あり	異常なし	不明	受診者数	異常あり	異常なし	不明
全 県		48.8%	43.5%	7.7%	168	82	73	13
	男	53.5%	40.8%	5.6%	71	38	29	4
	女	45.4%	45.4%	9.3%	97	44	44	9
別 域	神 戸	—	—	—	0	0	0	0
	男	—	—	—	0	0	0	0
	女	—	—	—	0	0	0	0
	阪神南	70.0%	30.0%	0.0%	30	21	9	0
	男	66.7%	33.3%	0.0%	12	8	4	0
	女	72.2%	27.8%	0.0%	18	13	5	0
	阪神北	72.2%	16.7%	11.1%	18	13	3	2
	男	50.0%	16.7%	33.3%	6	3	1	2
	女	83.3%	16.7%	0.0%	12	10	2	0
	東播磨	64.0%	36.0%	0.0%	25	16	9	0
	男	72.7%	27.3%	0.0%	11	8	3	0
	女	57.1%	42.9%	0.0%	14	8	6	0
	北播磨	27.1%	64.4%	8.5%	59	16	38	5
	男	42.3%	50.0%	7.7%	26	11	13	2
	女	15.2%	75.8%	9.1%	33	5	25	3
	中播磨	50.0%	16.7%	33.3%	6	3	1	2
	男	66.7%	33.3%	0.0%	3	2	1	0
	女	33.3%	0.0%	66.7%	3	1	0	2
	西播磨	45.0%	45.0%	10.0%	20	9	9	2
	男	33.3%	66.7%	0.0%	9	3	6	0
	女	54.5%	27.3%	18.2%	11	6	3	2
	但 馬	44.4%	44.4%	11.1%	9	4	4	1
	男	75.0%	25.0%	0.0%	4	3	1	0
	女	20.0%	60.0%	20.0%	5	1	3	1
丹 波	—	—	—	0	0	0	0	
男	—	—	—	0	0	0	0	
女	—	—	—	0	0	0	0	
淡 路	0.0%	0.0%	100.0%	1	0	0	1	
男	—	—	—	0	0	0	0	
女	0.0%	0.0%	100.0%	1	0	0	1	

【90～94歳】

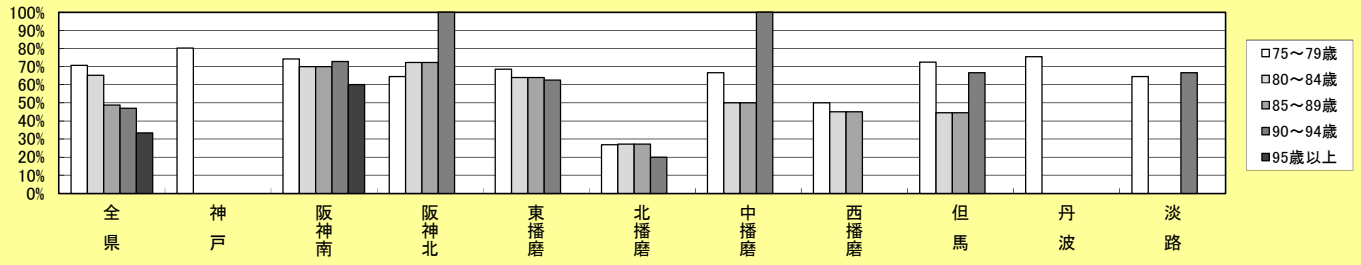
	歯周組織の状況 (%)			歯周組織の状況 (人)			
	異常あり	異常なし	不明	受診者数	異常あり	異常なし	不明
全 県	46.9%	51.0%	2.0%	49	23	25	1
男	50.0%	44.4%	5.6%	18	9	8	1
女	45.2%	54.8%	0.0%	31	14	17	0
神 戸	—	—	—	0	0	0	0
男	—	—	—	0	0	0	0
女	—	—	—	0	0	0	0
阪神南	72.7%	27.3%	0.0%	11	8	3	0
男	100.0%	0.0%	0.0%	4	4	0	0
女	57.1%	42.9%	0.0%	7	4	3	0
阪神北	100.0%	0.0%	0.0%	1	1	0	0
男	—	—	—	0	0	0	0
女	100.0%	0.0%	0.0%	1	1	0	0
東播磨	62.5%	37.5%	0.0%	8	5	3	0
男	33.3%	66.7%	0.0%	3	1	2	0
女	80.0%	20.0%	0.0%	5	4	1	0
北播磨	20.0%	80.0%	0.0%	20	4	16	0
男	20.0%	80.0%	0.0%	5	1	4	0
女	20.0%	80.0%	0.0%	15	3	12	0
中播磨	100.0%	0.0%	0.0%	1	1	0	0
男	100.0%	0.0%	0.0%	1	1	0	0
女	—	—	—	0	0	0	0
西播磨	0.0%	100.0%	0.0%	2	0	2	0
男	0.0%	100.0%	0.0%	1	0	1	0
女	0.0%	100.0%	0.0%	1	0	1	0
但 馬	66.7%	33.3%	0.0%	3	2	1	0
男	66.7%	33.3%	0.0%	3	2	1	0
女	—	—	—	0	0	0	0
丹 波	—	—	—	0	0	0	0
男	—	—	—	0	0	0	0
女	—	—	—	0	0	0	0
淡 路	66.7%	0.0%	33.3%	3	2	0	1
男	0.0%	0.0%	100.0%	1	0	0	1
女	100.0%	0.0%	0.0%	2	2	0	0

【95歳以上】

	歯周組織の状況 (%)			歯周組織の状況 (人)			
	異常あり	異常なし	不明	受診者数	異常あり	異常なし	不明
全 県	33.3%	66.7%	0.0%	9	3	6	0
男	0.0%	100.0%	0.0%	2	0	2	0
女	42.9%	57.1%	0.0%	7	3	4	0
神 戸	—	—	—	0	0	0	0
男	—	—	—	0	0	0	0
女	—	—	—	0	0	0	0
阪神南	60.0%	40.0%	0.0%	5	3	2	0
男	—	—	—	0	0	0	0
女	60.0%	40.0%	0.0%	5	3	2	0
阪神北	—	—	—	0	0	0	0
男	—	—	—	0	0	0	0
女	—	—	—	0	0	0	0
東播磨	0.0%	100.0%	0.0%	2	0	2	0
男	0.0%	100.0%	0.0%	2	0	2	0
女	—	—	—	0	0	0	0
北播磨	0.0%	100.0%	0.0%	2	0	2	0
男	—	—	—	0	0	0	0
女	0.0%	100.0%	0.0%	2	0	2	0
中播磨	—	—	—	0	0	0	0
男	—	—	—	0	0	0	0
女	—	—	—	0	0	0	0
西播磨	—	—	—	0	0	0	0
男	—	—	—	0	0	0	0
女	—	—	—	0	0	0	0
但 馬	—	—	—	0	0	0	0
男	—	—	—	0	0	0	0
女	—	—	—	0	0	0	0
丹 波	—	—	—	0	0	0	0
男	—	—	—	0	0	0	0
女	—	—	—	0	0	0	0
淡 路	—	—	—	0	0	0	0
男	—	—	—	0	0	0	0
女	—	—	—	0	0	0	0

※高砂市、加東市、姫路市、たつの市を除く

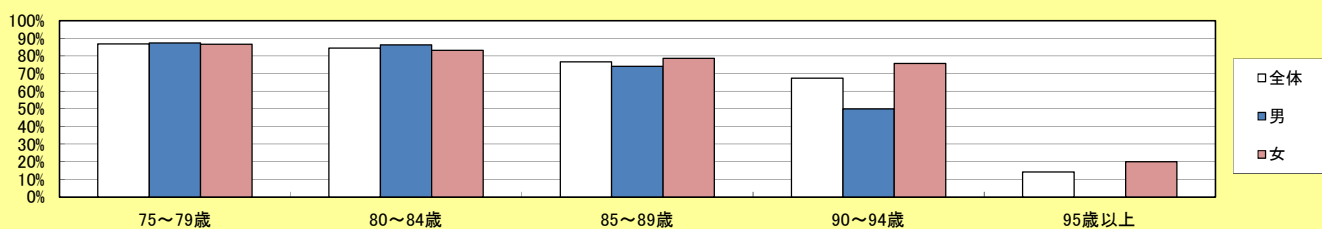
歯周組織に異常がある人の割合(圏域別)



7. 咀嚼能力評価

	全 県 (%)			全 県 (人)				※判定に用いた評価方法(複数実施あり)				
	良好・普通	要注意	不明	受診者数	良好・普通	要注意	不明	評価方法				
全 体	85.7%	12.1%	2.2%	4,487	3,846	544	97	問診	咬合の状態	その他	未実施	
男	86.3%	11.9%	1.7%	1,948	1,682	232	34	市町数	27	14	3	11
女	85.2%	12.3%	2.5%	2,539	2,164	312	63					
年 齢	75～79歳	87.0%	11.1%	1.9%	3,094	2,692	344	58				
	男	87.4%	11.0%	1.6%	1,360	1,189	149	22				
	女	86.7%	11.2%	2.1%	1,734	1,503	195	36				
	80～84歳	84.6%	12.6%	2.8%	1,179	998	148	33				
	男	86.5%	11.8%	1.8%	502	434	59	9				
	女	83.3%	13.1%	3.5%	677	564	89	24				
別	85～89歳	76.8%	19.5%	3.7%	164	126	32	6				
	男	74.3%	21.4%	4.3%	70	52	15	3				
	女	78.7%	18.1%	3.2%	94	74	17	3				
	90～94歳	67.4%	32.6%	0.0%	43	29	14	0				
	男	50.0%	50.0%	0.0%	14	7	7	0				
	女	75.9%	24.1%	0.0%	29	22	7	0				
95歳以上	14.3%	85.7%	0.0%	7	1	6	0					
	男	0.0%	100.0%	0.0%	2	0	2	0				
女	20.0%	80.0%	0.0%	5	1	4	0					

咀嚼機能が良好な人の割合  
(全県、年齢別・性別)



【75～79歳】

	咀嚼能力評価 (%)			咀嚼能力評価 (人)				
	良好・普通	要注意	不明	受診者数	良好・普通	要注意	不明	
全 県	87.0%	11.1%	1.9%	3,094	2,692	344	58	
男	87.4%	11.0%	1.6%	1,360	1,189	149	22	
女	86.7%	11.2%	2.1%	1,734	1,503	195	36	
圏 域 別	神 戸	87.6%	12.3%	0.1%	1,201	1,052	148	1
	男	88.6%	11.2%	0.2%	501	444	56	1
	女	86.9%	13.1%	0.0%	700	608	92	0
	阪神南	93.7%	2.3%	4.0%	653	612	15	26
	男	94.8%	2.3%	3.0%	305	289	7	9
	女	92.8%	2.3%	4.9%	348	323	8	17
	阪神北	73.6%	17.3%	9.1%	110	81	19	10
	男	72.9%	18.8%	8.3%	48	35	9	4
	女	74.2%	16.1%	9.7%	62	46	10	6
	東播磨	83.1%	16.0%	0.9%	532	442	85	5
	男	83.9%	15.7%	0.4%	230	193	36	1
	女	82.5%	16.2%	1.3%	302	249	49	4
	北播磨	83.6%	13.8%	2.6%	269	225	37	7
	男	80.1%	16.9%	2.9%	136	109	23	4
	女	87.2%	10.5%	2.3%	133	116	14	3
	中播磨	70.0%	16.7%	13.3%	30	21	5	4
	男	71.4%	14.3%	14.3%	14	10	2	2
	女	68.8%	18.8%	12.5%	16	11	3	2
	西播磨	85.5%	11.8%	2.6%	76	65	9	2
	男	97.2%	2.8%	0.0%	36	35	1	0
女	75.0%	20.0%	5.0%	40	30	8	2	
但 馬	91.1%	8.9%	0.0%	56	51	5	0	
男	94.7%	5.3%	0.0%	19	18	1	0	
女	89.2%	10.8%	0.0%	37	33	4	0	
丹 波	88.8%	8.2%	3.1%	98	87	8	3	
男	82.4%	14.7%	2.9%	34	28	5	1	
女	92.2%	4.7%	3.1%	64	59	3	2	
淡 路	81.2%	18.8%	0.0%	69	56	13	0	
男	75.7%	24.3%	0.0%	37	28	9	0	
女	87.5%	12.5%	0.0%	32	28	4	0	

【80～84歳】

		咀嚼能力評価 (%)			咀嚼能力評価 (人)			
		良好・普通	要注意	不明	受診者数	良好・普通	要注意	不明
全 県		<b>84.6%</b>	<b>12.6%</b>	<b>2.8%</b>	<b>1,179</b>	<b>998</b>	<b>148</b>	<b>33</b>
	男	86.5%	11.8%	1.8%	502	434	59	9
	女	83.3%	13.1%	3.5%	677	564	89	24
神 戸		—	—	—	<b>0</b>	<b>0</b>	<b>0</b>	<b>0</b>
	男	—	—	—	0	0	0	0
	女	—	—	—	0	0	0	0
阪神南		<b>93.4%</b>	<b>3.8%</b>	<b>2.9%</b>	<b>452</b>	<b>422</b>	<b>17</b>	<b>13</b>
	男	96.1%	2.8%	1.1%	180	173	5	2
	女	91.5%	4.4%	4.0%	272	249	12	11
阪神北		<b>75.3%</b>	<b>19.1%</b>	<b>5.6%</b>	<b>89</b>	<b>67</b>	<b>17</b>	<b>5</b>
	男	78.8%	15.2%	6.1%	33	26	5	2
	女	73.2%	21.4%	5.4%	56	41	12	3
東播磨		<b>79.7%</b>	<b>20.3%</b>	<b>0.0%</b>	<b>325</b>	<b>259</b>	<b>66</b>	<b>0</b>
	男	80.4%	19.6%	0.0%	163	131	32	0
	女	79.0%	21.0%	0.0%	162	128	34	0
北播磨		<b>74.2%</b>	<b>18.7%</b>	<b>7.1%</b>	<b>155</b>	<b>115</b>	<b>29</b>	<b>11</b>
	男	78.9%	18.3%	2.8%	71	56	13	2
	女	70.2%	19.0%	10.7%	84	59	16	9
中播磨		<b>66.7%</b>	<b>11.1%</b>	<b>22.2%</b>	<b>9</b>	<b>6</b>	<b>1</b>	<b>2</b>
	男	66.7%	0.0%	33.3%	3	2	0	1
	女	66.7%	16.7%	16.7%	6	4	1	1
西播磨		<b>88.9%</b>	<b>5.6%</b>	<b>5.6%</b>	<b>36</b>	<b>32</b>	<b>2</b>	<b>2</b>
	男	85.7%	0.0%	14.3%	14	12	0	2
	女	90.9%	9.1%	0.0%	22	20	2	0
但 馬		<b>75.0%</b>	<b>25.0%</b>	<b>0.0%</b>	<b>4</b>	<b>3</b>	<b>1</b>	<b>0</b>
	男	100.0%	0.0%	0.0%	1	1	0	0
	女	66.7%	33.3%	0.0%	3	2	1	0
丹 波		<b>92.3%</b>	<b>7.7%</b>	<b>0.0%</b>	<b>65</b>	<b>60</b>	<b>5</b>	<b>0</b>
	男	95.8%	4.2%	0.0%	24	23	1	0
	女	90.2%	9.8%	0.0%	41	37	4	0
淡 路		<b>77.3%</b>	<b>22.7%</b>	<b>0.0%</b>	<b>44</b>	<b>34</b>	<b>10</b>	<b>0</b>
	男	76.9%	23.1%	0.0%	13	10	3	0
	女	77.4%	22.6%	0.0%	31	24	7	0

【85～89歳】

		咀嚼能力評価 (%)			咀嚼能力評価 (人)			
		良好・普通	要注意	不明	受診者数	良好・普通	要注意	不明
全 県		<b>76.8%</b>	<b>19.5%</b>	<b>3.7%</b>	<b>164</b>	<b>126</b>	<b>32</b>	<b>6</b>
	男	74.3%	21.4%	4.3%	70	52	15	3
	女	78.7%	18.1%	3.2%	94	74	17	3
神 戸		—	—	—	<b>0</b>	<b>0</b>	<b>0</b>	<b>0</b>
	男	—	—	—	0	0	0	0
	女	—	—	—	0	0	0	0
阪神南		<b>84.6%</b>	<b>0.0%</b>	<b>15.4%</b>	<b>26</b>	<b>22</b>	<b>0</b>	<b>4</b>
	男	80.0%	0.0%	20.0%	10	8	0	2
	女	87.5%	0.0%	12.5%	16	14	0	2
阪神北		<b>55.6%</b>	<b>44.4%</b>	<b>0.0%</b>	<b>18</b>	<b>10</b>	<b>8</b>	<b>0</b>
	男	33.3%	66.7%	0.0%	6	2	4	0
	女	66.7%	33.3%	0.0%	12	8	4	0
東播磨		<b>76.0%</b>	<b>24.0%</b>	<b>0.0%</b>	<b>25</b>	<b>19</b>	<b>6</b>	<b>0</b>
	男	81.8%	18.2%	0.0%	11	9	2	0
	女	71.4%	28.6%	0.0%	14	10	4	0
北播磨		<b>76.9%</b>	<b>20.0%</b>	<b>3.1%</b>	<b>65</b>	<b>50</b>	<b>13</b>	<b>2</b>
	男	72.4%	24.1%	3.4%	29	21	7	1
	女	80.6%	16.7%	2.8%	36	29	6	1
中播磨		<b>80.0%</b>	<b>20.0%</b>	<b>0.0%</b>	<b>10</b>	<b>8</b>	<b>2</b>	<b>0</b>
	男	80.0%	20.0%	0.0%	5	4	1	0
	女	80.0%	20.0%	0.0%	5	4	1	0
西播磨		<b>83.3%</b>	<b>16.7%</b>	<b>0.0%</b>	<b>18</b>	<b>15</b>	<b>3</b>	<b>0</b>
	男	87.5%	12.5%	0.0%	8	7	1	0
	女	80.0%	20.0%	0.0%	10	8	2	0
但 馬		<b>100.0%</b>	<b>0.0%</b>	<b>0.0%</b>	<b>2</b>	<b>2</b>	<b>0</b>	<b>0</b>
	男	100.0%	0.0%	0.0%	1	1	0	0
	女	100.0%	0.0%	0.0%	1	1	0	0
丹 波		—	—	—	<b>0</b>	<b>0</b>	<b>0</b>	<b>0</b>
	男	—	—	—	0	0	0	0
	女	—	—	—	0	0	0	0
淡 路		—	—	—	<b>0</b>	<b>0</b>	<b>0</b>	<b>0</b>
	男	—	—	—	0	0	0	0
	女	—	—	—	0	0	0	0

【90～94歳】

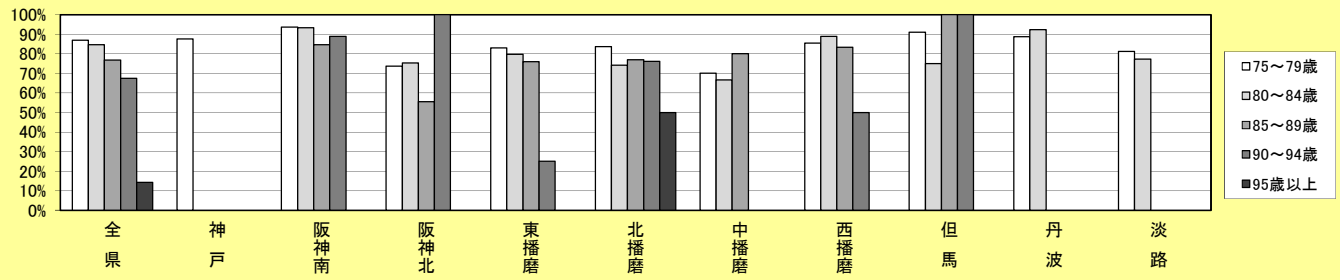
		咀嚼能力評価 (%)			咀嚼能力評価 (人)			
		良好・普通	要注意	不明	受診者数	良好・普通	要注意	不明
全 県		67.4%	32.6%	0.0%	43	29	14	0
	男	50.0%	50.0%	0.0%	14	7	7	0
	女	75.9%	24.1%	0.0%	29	22	7	0
神 戸		—	—	—	0	0	0	0
	男	—	—	—	0	0	0	0
	女	—	—	—	0	0	0	0
阪神南		88.9%	11.1%	0.0%	9	8	1	0
	男	100.0%	0.0%	0.0%	3	3	0	0
	女	83.3%	16.7%	0.0%	6	5	1	0
阪神北		100.0%	0.0%	0.0%	1	1	0	0
	男	—	—	—	0	0	0	0
	女	100.0%	0.0%	0.0%	1	1	0	0
東播磨		25.0%	75.0%	0.0%	8	2	6	0
	男	0.0%	100.0%	0.0%	3	0	3	0
	女	40.0%	60.0%	0.0%	5	2	3	0
北播磨		76.2%	23.8%	0.0%	21	16	5	0
	男	60.0%	40.0%	0.0%	5	3	2	0
	女	81.3%	18.8%	0.0%	16	13	3	0
中播磨		0.0%	100.0%	0.0%	1	0	1	0
	男	0.0%	100.0%	0.0%	1	0	1	0
	女	—	—	—	0	0	0	0
西播磨		50.0%	50.0%	0.0%	2	1	1	0
	男	0.0%	100.0%	0.0%	1	0	1	0
	女	100.0%	0.0%	0.0%	1	1	0	0
但 馬		100.0%	0.0%	0.0%	1	1	0	0
	男	100.0%	0.0%	0.0%	1	1	0	0
	女	—	—	—	0	0	0	0
丹 波		—	—	—	0	0	0	0
	男	—	—	—	0	0	0	0
	女	—	—	—	0	0	0	0
淡 路		—	—	—	0	0	0	0
	男	—	—	—	0	0	0	0
	女	—	—	—	0	0	0	0

【95歳以上】

		咀嚼能力評価 (%)			咀嚼能力評価 (人)			
		良好・普通	要注意	不明	受診者数	良好・普通	要注意	不明
全 県		14.3%	85.7%	0.0%	7	1	6	0
	男	0.0%	100.0%	0.0%	2	0	2	0
	女	20.0%	80.0%	0.0%	5	1	4	0
神 戸		—	—	—	0	0	0	0
	男	—	—	—	0	0	0	0
	女	—	—	—	0	0	0	0
阪神南		0.0%	100.0%	0.0%	3	0	3	0
	男	—	—	—	0	0	0	0
	女	0.0%	100.0%	0.0%	3	0	3	0
阪神北		—	—	—	0	0	0	0
	男	—	—	—	0	0	0	0
	女	—	—	—	0	0	0	0
東播磨		0.0%	100.0%	0.0%	2	0	2	0
	男	0.0%	100.0%	0.0%	2	0	2	0
	女	—	—	—	0	0	0	0
北播磨		50.0%	50.0%	0.0%	2	1	1	0
	男	—	—	—	0	0	0	0
	女	50.0%	50.0%	0.0%	2	1	1	0
中播磨		—	—	—	0	0	0	0
	男	—	—	—	0	0	0	0
	女	—	—	—	0	0	0	0
西播磨		—	—	—	0	0	0	0
	男	—	—	—	0	0	0	0
	女	—	—	—	0	0	0	0
但 馬		—	—	—	0	0	0	0
	男	—	—	—	0	0	0	0
	女	—	—	—	0	0	0	0
丹 波		—	—	—	0	0	0	0
	男	—	—	—	0	0	0	0
	女	—	—	—	0	0	0	0
淡 路		—	—	—	0	0	0	0
	男	—	—	—	0	0	0	0
	女	—	—	—	0	0	0	0

※芦屋市、赤穂市、たつの市、朝来市、香美町、淡路市を除く。

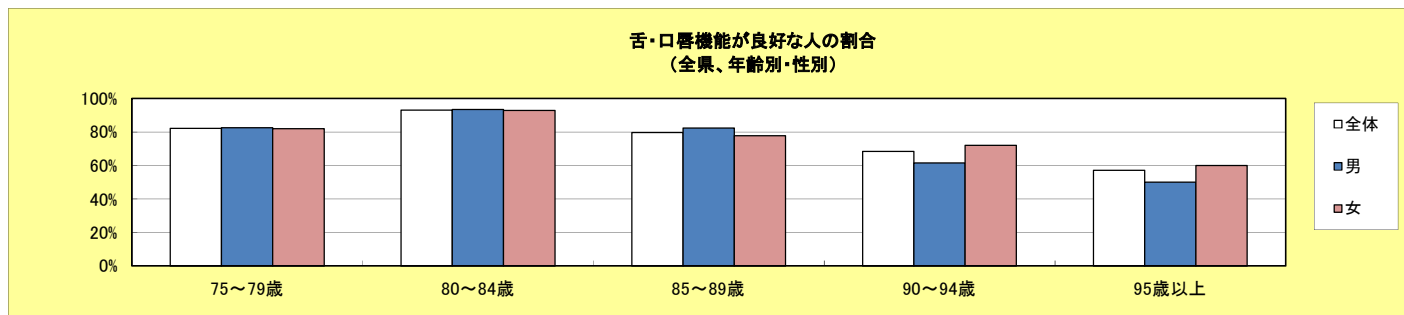
咀嚼機能が良好な人の割合(圏域別)





8. 舌・口唇機能評価

全 体	全 県 (%)			全 県 (人)				※判定に用いた評価方法(複数実施あり)			
	良好・普通	要注意	不明	受診者数	良好・普通	要注意	不明	評価方法			
								ネラダ イロ コネキス	その他	未実施	
男	84.7%	14.4%	0.9%	3,941	3,339	567	35	市町数	12	10	22
女	84.4%	14.6%	1.0%	2,255	1,903	329	23				
75～79歳	82.3%	16.8%	0.9%	2,799	2,303	470	26				
	男	82.6%	16.6%	0.8%	1,198	990	199	9			
女	82.0%	16.9%	1.1%	1,601	1,313	271	17				
80～84歳	93.2%	6.4%	0.4%	974	908	62	4				
	男	93.6%	5.9%	0.5%	422	395	25	2			
女	92.9%	6.7%	0.4%	552	513	37	2				
85～89歳	79.7%	19.5%	0.8%	123	98	24	1				
	男	82.4%	17.6%	0.0%	51	42	9	0			
女	77.8%	20.8%	1.4%	72	56	15	1				
90～94歳	68.4%	26.3%	5.3%	38	26	10	2				
	男	61.5%	30.8%	7.7%	13	8	4	1			
女	72.0%	24.0%	4.0%	25	18	6	1				
95歳以上	57.1%	14.3%	28.6%	7	4	1	2				
	男	50.0%	50.0%	0.0%	2	1	1	0			
女	60.0%	0.0%	40.0%	5	3	0	2				



【75～79歳】

全 県	舌・口唇機能評価 (%)			舌・口唇機能評価 (人)			
	良好・普通	要注意	不明	受診者数	良好・普通	要注意	不明
男	82.6%	16.6%	0.8%	1,198	990	199	9
女	82.0%	16.9%	1.1%	1,601	1,313	271	17
神 戸	66.4%	33.2%	0.3%	1,201	798	399	4
	男	66.3%	33.3%	0.4%	501	332	167
女	66.6%	33.1%	0.3%	700	466	232	2
阪神南	97.2%	2.6%	0.2%	653	635	17	1
	男	96.4%	3.6%	0.0%	305	294	11
女	98.0%	1.7%	0.3%	348	341	6	1
阪神北	—	—	—	0	0	0	0
	男	—	—	0	0	0	0
女	—	—	—	0	0	0	0
東播磨	96.6%	2.8%	0.6%	532	514	15	3
	男	97.4%	2.2%	0.4%	230	224	5
女	96.0%	3.3%	0.7%	302	290	10	2
北播磨	85.9%	11.5%	2.6%	191	164	22	5
	男	84.3%	12.0%	3.6%	83	70	10
女	87.0%	11.1%	1.9%	108	94	12	2
中播磨	60.9%	34.8%	4.3%	23	14	8	1
	男	70.0%	30.0%	0.0%	10	7	3
女	53.8%	38.5%	7.7%	13	7	5	1
西播磨	73.1%	5.8%	21.2%	52	38	3	11
	男	84.2%	5.3%	10.5%	19	16	1
女	66.7%	6.1%	27.3%	33	22	2	9
但 馬	91.8%	8.2%	0.0%	49	45	4	0
	男	93.8%	6.3%	0.0%	16	15	1
女	90.9%	9.1%	0.0%	33	30	3	0
丹 波	96.9%	2.0%	1.0%	98	95	2	1
	男	94.1%	2.9%	2.9%	34	32	1
女	98.4%	1.6%	0.0%	64	63	1	0
淡 路	—	—	—	0	0	0	0
	男	—	—	0	0	0	0
女	—	—	—	0	0	0	0

【80～84歳】

	舌・口唇機能評価 (%)			舌・口唇機能評価 (人)			
	良好・普通	要注意	不明	受診者数	良好・普通	要注意	不明
全 県	93.2%	6.4%	0.4%	974	908	62	4
男	93.6%	5.9%	0.5%	422	395	25	2
女	92.9%	6.7%	0.4%	552	513	37	2
神 戸	—	—	—	0	0	0	0
男	—	—	—	0	0	0	0
女	—	—	—	0	0	0	0
阪神南	94.9%	5.1%	0.0%	452	429	23	0
男	96.1%	3.9%	0.0%	180	173	7	0
女	94.1%	5.9%	0.0%	272	256	16	0
阪神北	—	—	—	0	0	0	0
男	—	—	—	0	0	0	0
女	—	—	—	0	0	0	0
東播磨	96.3%	3.4%	0.3%	325	313	11	1
男	95.7%	4.3%	0.0%	163	156	7	0
女	96.9%	2.5%	0.6%	162	157	4	1
北播磨	76.6%	20.7%	2.7%	111	85	23	3
男	75.0%	20.8%	4.2%	48	36	10	2
女	77.8%	20.6%	1.6%	63	49	13	1
中播磨	20.0%	80.0%	0.0%	5	1	4	0
男	50.0%	50.0%	0.0%	2	1	1	0
女	0.0%	100.0%	0.0%	3	0	3	0
西播磨	100.0%	0.0%	0.0%	16	16	0	0
男	100.0%	0.0%	0.0%	5	5	0	0
女	100.0%	0.0%	0.0%	11	11	0	0
但 馬	—	—	—	0	0	0	0
男	—	—	—	0	0	0	0
女	—	—	—	0	0	0	0
丹 波	98.5%	1.5%	0.0%	65	64	1	0
男	100.0%	0.0%	0.0%	24	24	0	0
女	97.6%	2.4%	0.0%	41	40	1	0
淡 路	—	—	—	0	0	0	0
男	—	—	—	0	0	0	0
女	—	—	—	0	0	0	0

【85～89歳】

	舌・口唇機能評価 (%)			舌・口唇機能評価 (人)			
	良好・普通	要注意	不明	受診者数	良好・普通	要注意	不明
全 県	79.7%	19.5%	0.8%	123	98	24	1
男	82.4%	17.6%	0.0%	51	42	9	0
女	77.8%	20.8%	1.4%	72	56	15	1
神 戸	—	—	—	0	0	0	0
男	—	—	—	0	0	0	0
女	—	—	—	0	0	0	0
阪神南	96.2%	3.8%	0.0%	26	25	1	0
男	100.0%	0.0%	0.0%	10	10	0	0
女	93.8%	6.3%	0.0%	16	15	1	0
阪神北	—	—	—	0	0	0	0
男	—	—	—	0	0	0	0
女	—	—	—	0	0	0	0
東播磨	92.0%	8.0%	0.0%	25	23	2	0
男	100.0%	0.0%	0.0%	11	11	0	0
女	85.7%	14.3%	0.0%	14	12	2	0
北播磨	63.5%	34.6%	1.9%	52	33	18	1
男	63.6%	36.4%	0.0%	22	14	8	0
女	63.3%	33.3%	3.3%	30	19	10	1
中播磨	71.4%	28.6%	0.0%	7	5	2	0
男	66.7%	33.3%	0.0%	3	2	1	0
女	75.0%	25.0%	0.0%	4	3	1	0
西播磨	92.3%	7.7%	0.0%	13	12	1	0
男	100.0%	0.0%	0.0%	5	5	0	0
女	87.5%	12.5%	0.0%	8	7	1	0
但 馬	—	—	—	0	0	0	0
男	—	—	—	0	0	0	0
女	—	—	—	0	0	0	0
丹 波	—	—	—	0	0	0	0
男	—	—	—	0	0	0	0
女	—	—	—	0	0	0	0
淡 路	—	—	—	0	0	0	0
男	—	—	—	0	0	0	0
女	—	—	—	0	0	0	0

【90～94歳】

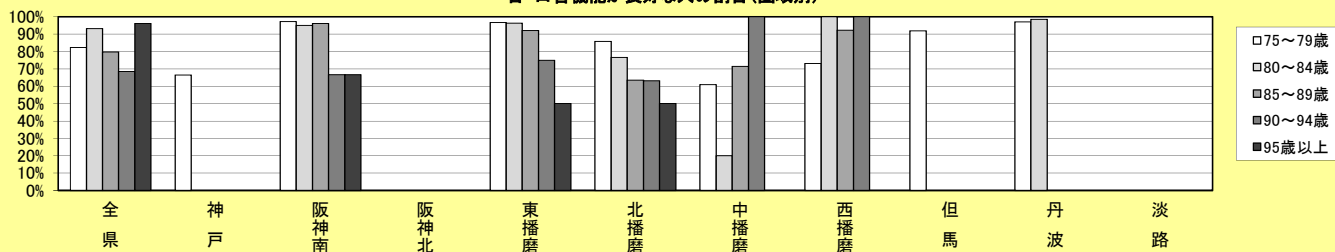
	舌・口唇機能評価 (%)			舌・口唇機能評価 (人)			
	良好・普通	要注意	不明	受診者数	良好・普通	要注意	不明
全 県	68.4%	26.3%	5.3%	38	26	10	2
男	61.5%	30.8%	7.7%	13	8	4	1
女	72.0%	24.0%	4.0%	25	18	6	1
神 戸	—	—	—	0	0	0	0
男	—	—	—	0	0	0	0
女	—	—	—	0	0	0	0
阪神南	66.7%	33.3%	0.0%	9	6	3	0
男	66.7%	33.3%	0.0%	3	2	1	0
女	66.7%	33.3%	0.0%	6	4	2	0
阪神北	—	—	—	0	0	0	0
男	—	—	—	0	0	0	0
女	—	—	—	0	0	0	0
東播磨	75.0%	25.0%	0.0%	8	6	2	0
男	66.7%	33.3%	0.0%	3	2	1	0
女	80.0%	20.0%	0.0%	5	4	1	0
北播磨	63.2%	26.3%	10.5%	19	12	5	2
男	40.0%	40.0%	20.0%	5	2	2	1
女	71.4%	21.4%	7.1%	14	10	3	1
中播磨	100.0%	0.0%	0.0%	1	1	0	0
男	100.0%	0.0%	0.0%	1	1	0	0
女	—	—	—	0	0	0	0
西播磨	100.0%	0.0%	0.0%	1	1	0	0
男	100.0%	0.0%	0.0%	1	1	0	0
女	—	—	—	0	0	0	0
但 馬	—	—	—	0	0	0	0
男	—	—	—	0	0	0	0
女	—	—	—	0	0	0	0
丹 波	—	—	—	0	0	0	0
男	—	—	—	0	0	0	0
女	—	—	—	0	0	0	0
淡 路	—	—	—	0	0	0	0
男	—	—	—	0	0	0	0
女	—	—	—	0	0	0	0

【95歳以上】

	舌・口唇機能評価 (%)			舌・口唇機能評価 (人)			
	良好・普通	要注意	不明	受診者数	良好・普通	要注意	不明
全 県	96.0%	3.3%	0.7%	302	290	10	2
男	85.9%	11.5%	2.6%	191	164	22	5
女	84.3%	12.0%	3.6%	83	70	10	3
神 戸	—	—	—	0	0	0	0
男	—	—	—	0	0	0	0
女	—	—	—	0	0	0	0
阪神南	66.7%	0.0%	33.3%	3	2	0	1
男	—	—	—	0	0	0	0
女	66.7%	0.0%	33.3%	3	2	0	1
阪神北	—	—	—	0	0	0	0
男	—	—	—	0	0	0	0
女	—	—	—	0	0	0	0
東播磨	50.0%	50.0%	0.0%	2	1	1	0
男	50.0%	50.0%	0.0%	2	1	1	0
女	—	—	—	0	0	0	0
北播磨	50.0%	0.0%	50.0%	2	1	0	1
男	—	—	—	0	0	0	0
女	50.0%	0.0%	50.0%	2	1	0	1
中播磨	—	—	—	0	0	0	0
男	—	—	—	0	0	0	0
女	—	—	—	0	0	0	0
西播磨	—	—	—	0	0	0	0
男	—	—	—	0	0	0	0
女	—	—	—	0	0	0	0
但 馬	—	—	—	0	0	0	0
男	—	—	—	0	0	0	0
女	—	—	—	0	0	0	0
丹 波	—	—	—	0	0	0	0
男	—	—	—	0	0	0	0
女	—	—	—	0	0	0	0
淡 路	—	—	—	0	0	0	0
男	—	—	—	0	0	0	0
女	—	—	—	0	0	0	0

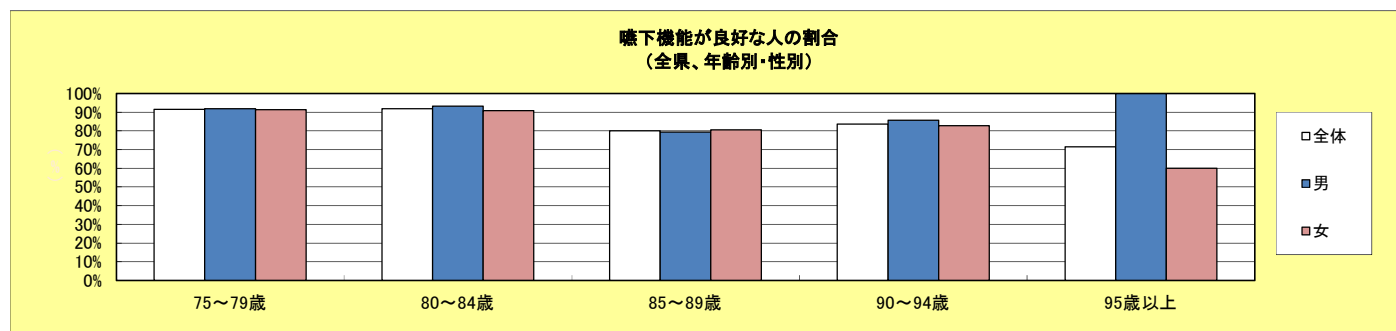
※芦屋市、伊丹市、川西市、三田市、猪名川町、三木市、小野市、加東市、市川町、相生市、赤穂市、たつの市、朝来市、香美町、新温泉町、洲本市、淡路市を除く

舌・口唇機能が良好な人の割合(圏域別)



9. 嚥下機能評価

	全 県 (%)			全 県 (人)				※判定に用いた評価方法(複数実施あり)				
	良好・普通	要注意	不明	受診者数	良好・普通	要注意	不明	評価方法				
全 体	91.1%	7.5%	1.3%	4,557	4,152	344	61	市町数	問診	反復唾液嚥下テスト	その他	未実施
男	91.7%	7.1%	1.2%	1,974	1,811	140	23		27	10	1	11
女	90.6%	7.9%	1.5%	2,583	2,341	204	38					
年 齢	75～79歳	91.5%	7.3%	1.2%	3,171	2,903	230	38				
	男	91.9%	7.1%	1.0%	1,389	1,276	99	14				
	女	91.3%	7.4%	1.3%	1,782	1,627	131	24				
80～84歳	男	93.2%	5.4%	1.4%	501	467	27	7				
	女	90.8%	7.7%	1.5%	674	612	52	10				
85～89歳	男	79.4%	17.6%	2.9%	68	54	12	2				
	女	80.6%	18.3%	1.1%	93	75	17	1				
90～94歳	男	85.7%	14.3%	0.0%	14	12	2	0				
	女	82.8%	13.8%	3.4%	29	24	4	1				
95歳以上	男	100.0%	0.0%	0.0%	2	2	0	0				
	女	60.0%	0.0%	40.0%	5	3	0	2				



【75～79歳】

	嚥下機能評価 (%)			嚥下機能評価 (人)				
	良好・普通	要注意	不明	受診者数	良好・普通	要注意	不明	
全 県	91.5%	7.3%	1.2%	3,171	2,903	230	38	
男	91.9%	7.1%	1.0%	1,389	1,276	99	14	
女	91.3%	7.4%	1.3%	1,782	1,627	131	24	
神 戸	87.6%	12.3%	0.1%	1,201	1,052	148	1	
	男	88.6%	11.2%	0.2%	501	444	56	1
	女	86.9%	13.1%	700	608	92	0	
阪神南	93.7%	2.3%	4.0%	653	612	15	26	
	男	94.8%	2.3%	305	289	7	9	
	女	92.8%	2.3%	348	323	8	17	
阪神北	73.6%	17.3%	9.1%	110	81	19	10	
	男	72.9%	18.8%	8.3%	48	35	9	4
	女	74.2%	16.1%	62	46	10	6	
東播磨	83.1%	16.0%	0.9%	532	442	85	5	
	男	83.9%	15.7%	0.4%	230	193	36	1
	女	82.5%	16.2%	302	249	49	4	
北播磨	83.6%	13.8%	2.6%	269	225	37	7	
	男	80.1%	16.9%	2.9%	136	109	23	4
	女	87.2%	10.5%	133	116	14	3	
中播磨	70.0%	16.7%	13.3%	23	21	5	4	
	男	71.4%	14.3%	14.3%	10	10	2	2
	女	68.8%	18.8%	12.5%	13	11	3	2
西播磨	85.5%	11.8%	2.6%	76	65	9	2	
	男	97.2%	2.8%	0.0%	36	35	1	0
	女	75.0%	20.0%	5.0%	40	30	8	2
但 馬	91.1%	8.9%	0.0%	140	51	5	0	
	男	94.7%	5.3%	0.0%	52	18	1	0
	女	89.2%	10.8%	0.0%	88	33	4	0
丹 波	88.8%	8.2%	3.1%	98	87	8	3	
	男	82.4%	14.7%	2.9%	34	28	5	1
	女	92.2%	4.7%	3.1%	64	59	3	2
淡 路	81.2%	18.8%	0.0%	69	56	13	0	
	男	75.7%	24.3%	0.0%	37	28	9	0
	女	87.5%	12.5%	0.0%	32	28	4	0

【80～84歳】

	嚙下機能評価 (%)			嚙下機能評価 (人)			
	良好・普通	要注意	不明	受診者数	良好・普通	要注意	不明
全 県	91.8%	6.7%	1.4%	1,175	1,079	79	17
男	93.2%	5.4%	1.4%	501	467	27	7
女	90.8%	7.7%	1.5%	674	612	52	10
神 戸	—	—	—	0	0	0	0
男	—	—	—	0	0	0	0
女	—	—	—	0	0	0	0
阪神南	93.4%	3.8%	2.9%	452	434	16	2
男	96.1%	2.8%	1.1%	180	176	3	1
女	91.5%	4.4%	4.0%	272	258	13	1
阪神北	75.3%	19.1%	5.6%	89	74	10	5
男	78.8%	15.2%	6.1%	33	29	2	2
女	73.2%	21.4%	5.4%	56	45	8	3
東播磨	79.7%	20.3%	0.0%	325	300	24	1
男	80.4%	19.6%	0.0%	163	149	14	0
女	79.0%	21.0%	0.0%	162	151	10	1
北播磨	74.2%	18.7%	7.1%	155	136	10	9
男	78.9%	18.3%	2.8%	71	66	1	4
女	70.2%	19.0%	10.7%	84	70	9	5
中播磨	66.7%	11.1%	22.2%	5	3	2	0
男	66.7%	0.0%	33.3%	2	1	1	0
女	66.7%	16.7%	16.7%	3	2	1	0
西播磨	88.9%	5.6%	5.6%	36	27	9	0
男	85.7%	0.0%	14.3%	14	11	3	0
女	90.9%	9.1%	0.0%	22	16	6	0
但 馬	75.0%	25.0%	0.0%	4	4	0	0
男	100.0%	0.0%	0.0%	1	1	0	0
女	66.7%	33.3%	0.0%	3	3	0	0
丹 波	92.3%	7.7%	0.0%	65	62	3	0
男	95.8%	4.2%	0.0%	24	23	1	0
女	90.2%	9.8%	0.0%	41	39	2	0
淡 路	77.3%	22.7%	0.0%	44	39	5	0
男	76.9%	23.1%	0.0%	13	11	2	0
女	77.4%	22.6%	0.0%	31	28	3	0

【85～89歳】

	嚙下機能評価 (%)			嚙下機能評価 (人)			
	良好・普通	要注意	不明	受診者数	良好・普通	要注意	不明
全 県	80.1%	18.0%	1.9%	161	129	29	3
男	79.4%	17.6%	2.9%	68	54	12	2
女	80.6%	18.3%	1.1%	93	75	17	1
神 戸	—	—	—	0	0	0	0
男	—	—	—	0	0	0	0
女	—	—	—	0	0	0	0
阪神南	88.5%	11.5%	0.0%	26	22	0	4
男	90.0%	10.0%	0.0%	10	8	0	2
女	87.5%	12.5%	0.0%	16	14	0	2
阪神北	83.3%	16.7%	0.0%	18	10	8	0
男	83.3%	16.7%	0.0%	6	2	4	0
女	83.3%	16.7%	0.0%	12	8	4	0
東播磨	88.0%	12.0%	0.0%	25	19	6	0
男	100.0%	0.0%	0.0%	11	9	2	0
女	78.6%	21.4%	0.0%	14	10	4	0
北播磨	75.4%	20.0%	4.6%	65	50	13	2
男	72.4%	20.7%	6.9%	29	21	7	1
女	77.8%	19.4%	2.8%	36	29	6	1
中播磨	85.7%	14.3%	0.0%	7	8	2	0
男	66.7%	33.3%	0.0%	3	4	1	0
女	100.0%	0.0%	0.0%	4	4	1	0
西播磨	72.2%	27.8%	0.0%	18	15	3	0
男	62.5%	37.5%	0.0%	8	7	1	0
女	80.0%	20.0%	0.0%	10	8	2	0
但 馬	50.0%	50.0%	0.0%	2	2	0	0
男	100.0%	0.0%	0.0%	1	1	0	0
女	0.0%	100.0%	0.0%	1	1	0	0
丹 波	—	—	—	0	0	0	0
男	—	—	—	0	0	0	0
女	—	—	—	0	0	0	0
淡 路	—	—	—	0	0	0	0
男	—	—	—	0	0	0	0
女	—	—	—	0	0	0	0

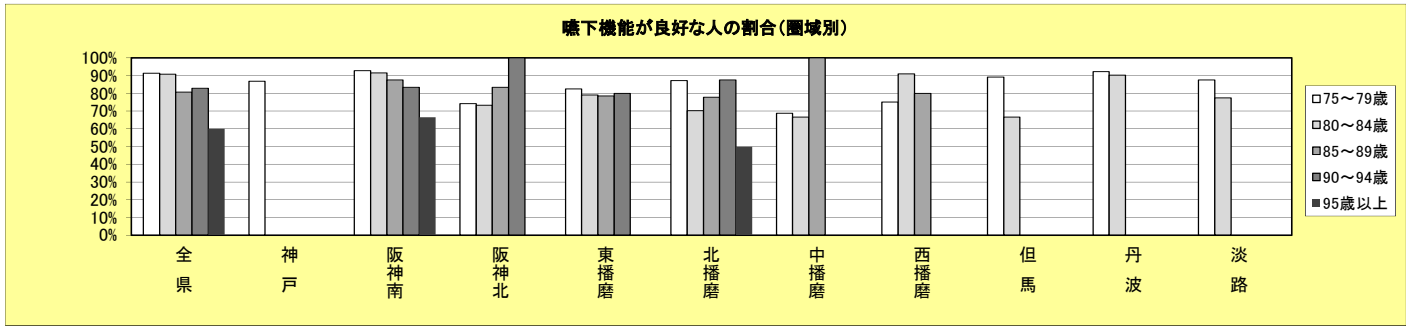
【90～94歳】

	嚙下機能評価 (%)			嚙下機能評価 (人)			
	良好・普通	要注意	不明	受診者数	良好・普通	要注意	不明
全 県	83.7%	14.0%	2.3%	43	36	6	1
男	85.7%	14.3%	0.0%	14	12	2	0
女	82.8%	13.8%	3.4%	29	24	4	1
神 戸	—	—	—	0	0	0	0
男	—	—	—	0	0	0	0
女	—	—	—	0	0	0	0
阪神南	88.9%	11.1%	0.0%	9	8	1	0
男	100.0%	0.0%	0.0%	3	3	0	0
女	83.3%	16.7%	0.0%	6	5	1	0
阪神北	100.0%	0.0%	0.0%	1	1	0	0
男	—	—	—	0	0	0	0
女	100.0%	0.0%	0.0%	1	1	0	0
東播磨	87.5%	12.5%	0.0%	8	7	1	0
男	100.0%	0.0%	0.0%	3	3	0	0
女	80.0%	20.0%	0.0%	5	4	1	0
北播磨	81.0%	14.3%	4.8%	21	17	3	1
男	60.0%	40.0%	0.0%	5	3	2	0
女	87.5%	6.3%	6.3%	16	14	1	1
中播磨	100.0%	0.0%	0.0%	1	1	0	0
男	100.0%	0.0%	0.0%	1	1	0	0
女	—	—	—	0	0	0	0
西播磨	50.0%	50.0%	0.0%	2	1	1	0
男	100.0%	0.0%	0.0%	1	1	0	0
女	0.0%	100.0%	0.0%	1	0	1	0
但 馬	100.0%	0.0%	0.0%	1	1	0	0
男	100.0%	0.0%	0.0%	1	1	0	0
女	—	—	—	0	0	0	0
丹 波	—	—	—	0	0	0	0
男	—	—	—	0	0	0	0
女	—	—	—	0	0	0	0
淡 路	—	—	—	0	0	0	0
男	—	—	—	0	0	0	0
女	—	—	—	0	0	0	0

【95歳以上】

	嚙下機能評価 (%)			嚙下機能評価 (人)			
	良好・普通	要注意	不明	受診者数	良好・普通	要注意	不明
全 県	71.4%	0.0%	28.6%	7	5	0	2
男	100.0%	0.0%	0.0%	2	2	0	0
女	60.0%	0.0%	40.0%	5	3	0	2
神 戸	—	—	—	0	0	0	0
男	—	—	—	0	0	0	0
女	—	—	—	0	0	0	0
阪神南	66.7%	0.0%	33.3%	3	2	0	1
男	—	—	—	0	0	0	0
女	66.7%	0.0%	33.3%	3	2	0	1
阪神北	—	—	—	0	0	0	0
男	—	—	—	0	0	0	0
女	—	—	—	0	0	0	0
東播磨	100.0%	0.0%	0.0%	2	2	0	0
男	100.0%	0.0%	0.0%	2	2	0	0
女	—	—	—	0	0	0	0
北播磨	50.0%	0.0%	50.0%	2	1	0	1
男	—	—	—	0	0	0	0
女	50.0%	0.0%	50.0%	2	1	0	1
中播磨	—	—	—	0	0	0	0
男	—	—	—	0	0	0	0
女	—	—	—	0	0	0	0
西播磨	—	—	—	0	0	0	0
男	—	—	—	0	0	0	0
女	—	—	—	0	0	0	0
但 馬	—	—	—	0	0	0	0
男	—	—	—	0	0	0	0
女	—	—	—	0	0	0	0
丹 波	—	—	—	0	0	0	0
男	—	—	—	0	0	0	0
女	—	—	—	0	0	0	0
淡 路	—	—	—	0	0	0	0
男	—	—	—	0	0	0	0
女	—	—	—	0	0	0	0

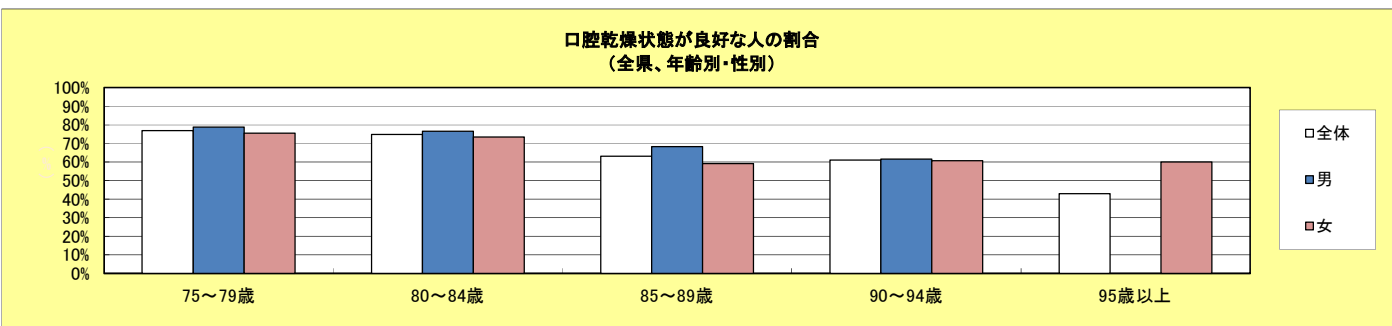
※芦屋市、市川町、赤穂市、たつの市、香美町、淡路市を除く





10. 口腔乾燥

		全 県 (%)				全 県 (人)				※判定に用いた評価方法(複数実施あり)			
		良好	軽度・中等度	重度	不明	受診者数	良好	軽度・中等度	重度	不明	評価方法		
全 体		75.5%	21.6%	1.9%	1.0%	3,495	2,639	754	67	35	市町数	問診	実測評価
	男	77.5%	19.3%	2.2%	0.9%	1,480	1,147	286	33	14		21	16
	女	74.0%	23.2%	1.7%	1.0%	2,015	1,492	468	34	21		その他	未実施
75～79歳		76.8%	21.0%	1.4%	0.8%	2,550	1,959	535	36	20	1	14	
	男	78.7%	19.2%	1.6%	0.6%	1,084	853	208	17	6			
	女	75.4%	22.3%	1.3%	1.0%	1,466	1,106	327	19	14			
80～84歳		74.7%	21.1%	2.4%	1.7%	743	555	157	18	13			
	男	76.5%	18.4%	2.5%	2.5%	315	241	58	8	8			
	女	73.4%	23.1%	2.3%	1.2%	428	314	99	10	5			
85～89歳		63.0%	28.6%	7.1%	1.3%	154	97	44	11	2			
	男	68.2%	22.7%	9.1%	0.0%	66	45	15	6	0			
	女	59.1%	33.0%	5.7%	2.3%	88	52	29	5	2			
90～94歳		61.0%	34.1%	4.9%	0.0%	41	25	14	2	0			
	男	61.5%	23.1%	15.4%	0.0%	13	8	3	2	0			
	女	60.7%	39.3%	0.0%	0.0%	28	17	11	0	0			
95歳以上		42.9%	57.1%	0.0%	0.0%	7	3	4	0	0			
	男	0.0%	100.0%	0.0%	0.0%	2	0	2	0	0			
	女	60.0%	40.0%	0.0%	0.0%	5	3	2	0	0			



【75～79歳】

		口 腔 乾 燥 (%)				口 腔 乾 燥 (人)				
		良好	軽度・中等度	重度	不明	受診者数	良好	軽度・中等度	重度	不明
全 県		76.8%	21.0%	1.4%	0.8%	2,550	1,959	535	36	20
	男	78.7%	19.2%	1.6%	0.6%	1,084	853	208	17	6
	女	75.4%	22.3%	1.3%	1.0%	1,466	1,106	327	19	14
神 戸		75.1%	24.5%	0.4%	0.0%	1,201	540	587	74	0
	男	77.0%	22.4%	0.6%	0.0%	501	190	263	48	0
	女	73.7%	26.0%	0.3%	0.0%	700	350	324	26	0
阪神南		72.1%	27.0%	0.0%	0.9%	111	235	381	48	1
	男	79.1%	20.9%	0.0%	0.0%	43	89	191	31	0
	女	67.6%	30.9%	0.0%	1.5%	68	146	190	17	1
阪神北		71.0%	17.7%	6.5%	4.8%	62	26	76	8	0
	男	58.3%	33.3%	8.3%	0.0%	24	8	36	4	0
	女	78.9%	7.9%	5.3%	7.9%	38	18	40	4	0
東播磨		79.9%	19.5%	0.0%	0.6%	532	325	190	17	0
	男	82.2%	17.4%	0.0%	0.4%	230	135	85	10	0
	女	78.1%	21.2%	0.0%	0.7%	302	190	105	7	0
北播磨		74.0%	18.6%	5.9%	1.5%	269	119	115	12	3
	男	77.9%	14.7%	6.6%	0.7%	136	48	63	10	2
	女	69.9%	22.6%	5.3%	2.3%	133	71	52	2	1
中播磨		50.0%	33.3%	3.3%	13.3%	30	12	13	4	1
	男	57.1%	21.4%	7.1%	14.3%	14	4	7	3	0
	女	43.8%	43.8%	0.0%	12.5%	16	8	6	1	1
西播磨		84.2%	13.2%	0.0%	2.6%	38	37	29	14	0
	男	76.9%	23.1%	0.0%	0.0%	13	15	17	5	0
	女	88.0%	8.0%	0.0%	4.0%	25	22	12	9	0
但 馬		85.7%	13.6%	0.7%	0.0%	140	37	69	8	49
	男	88.5%	11.5%	0.0%	0.0%	52	15	31	5	16
	女	84.1%	14.8%	1.1%	0.0%	88	22	38	3	33
丹 波		88.8%	0.0%	9.2%	2.0%	98	47	44	3	4
	男	91.2%	0.0%	5.9%	2.9%	34	15	16	2	1
	女	87.5%	0.0%	10.9%	1.6%	64	32	28	1	3
淡 路		79.7%	17.4%	0.0%	2.9%	69	34	37	19	0
	男	78.4%	18.9%	0.0%	2.7%	37	14	22	12	0
	女	81.3%	15.6%	0.0%	3.1%	32	20	15	7	0

【80～84歳】

	口腔乾燥 (%)				口腔乾燥 (人)				
	良好	軽度・中等度	重度	不明	受診者数	良好	軽度・中等度	重度	不明
全 県	74.7%	21.1%	2.4%	1.7%	743	555	157	18	13
男	76.5%	18.4%	2.5%	2.5%	315	241	58	8	8
女	73.4%	23.1%	2.3%	1.2%	428	314	99	10	5
神 戸	—	—	—	—	0	0	0	0	0
男	—	—	—	—	0	0	0	0	0
女	—	—	—	—	0	0	0	0	0
阪神南	70.6%	29.4%	0.0%	0.0%	85	60	25	0	0
男	78.3%	21.7%	0.0%	0.0%	23	18	5	0	0
女	67.7%	32.3%	0.0%	0.0%	62	42	20	0	0
阪神北	81.3%	6.3%	10.4%	2.1%	48	39	3	5	1
男	85.7%	0.0%	7.1%	7.1%	14	12	0	1	1
女	79.4%	8.8%	11.8%	0.0%	34	27	3	4	0
東播磨	77.2%	22.2%	0.0%	0.6%	325	251	72	0	2
男	78.5%	20.2%	0.0%	1.2%	163	128	33	0	2
女	75.9%	24.1%	0.0%	0.0%	162	123	39	0	0
北播磨	65.2%	25.2%	4.5%	5.2%	155	101	39	7	8
男	66.2%	22.5%	5.6%	5.6%	71	47	16	4	4
女	64.3%	27.4%	3.6%	4.8%	84	54	23	3	4
中播磨	44.4%	33.3%	0.0%	22.2%	9	4	3	0	2
男	66.7%	0.0%	0.0%	33.3%	3	2	0	0	1
女	33.3%	50.0%	0.0%	16.7%	6	2	3	0	1
西播磨	62.5%	37.5%	0.0%	0.0%	8	5	3	0	0
男	66.7%	33.3%	0.0%	0.0%	3	2	1	0	0
女	60.0%	40.0%	0.0%	0.0%	5	3	2	0	0
但 馬	50.0%	50.0%	0.0%	0.0%	4	2	2	0	0
男	100.0%	0.0%	0.0%	0.0%	1	1	0	0	0
女	33.3%	66.7%	0.0%	0.0%	3	1	2	0	0
丹 波	92.3%	0.0%	7.7%	0.0%	65	60	0	5	0
男	87.5%	0.0%	12.5%	0.0%	24	21	0	3	0
女	95.1%	0.0%	4.9%	0.0%	41	39	0	2	0
淡 路	75.0%	22.7%	2.3%	0.0%	44	33	10	1	0
男	76.9%	23.1%	0.0%	0.0%	13	10	3	0	0
女	74.2%	22.6%	3.2%	0.0%	31	23	7	1	0

【85～89歳】

	口腔乾燥 (%)				口腔乾燥 (人)				
	良好	軽度・中等度	重度	不明	受診者数	良好	軽度・中等度	重度	不明
全 県	63.0%	28.6%	7.1%	1.3%	154	97	44	11	2
男	68.2%	22.7%	9.1%	0.0%	66	45	15	6	0
女	59.1%	33.0%	5.7%	2.3%	88	52	29	5	2
神 戸	—	—	—	—	0	0	0	0	0
男	—	—	—	—	0	0	0	0	0
女	—	—	—	—	0	0	0	0	0
阪神南	61.5%	38.5%	0.0%	0.0%	26	16	10	0	0
男	50.0%	50.0%	0.0%	0.0%	10	5	5	0	0
女	68.8%	31.3%	0.0%	0.0%	16	11	5	0	0
阪神北	66.7%	11.1%	22.2%	0.0%	18	12	2	4	0
男	50.0%	16.7%	33.3%	0.0%	6	3	1	2	0
女	75.0%	8.3%	16.7%	0.0%	12	9	1	2	0
東播磨	60.0%	40.0%	0.0%	0.0%	25	15	10	0	0
男	81.8%	18.2%	0.0%	0.0%	11	9	2	0	0
女	42.9%	57.1%	0.0%	0.0%	14	6	8	0	0
北播磨	63.1%	26.2%	10.8%	0.0%	65	41	17	7	0
男	69.0%	17.2%	13.8%	0.0%	29	20	5	4	0
女	58.3%	33.3%	8.3%	0.0%	36	21	12	3	0
中播磨	70.0%	10.0%	0.0%	20.0%	10	7	1	0	2
男	80.0%	20.0%	0.0%	0.0%	5	4	1	0	0
女	60.0%	0.0%	0.0%	40.0%	5	3	0	0	2
西播磨	62.5%	37.5%	0.0%	0.0%	8	5	3	0	0
男	75.0%	25.0%	0.0%	0.0%	4	3	1	0	0
女	50.0%	50.0%	0.0%	0.0%	4	2	2	0	0
但 馬	50.0%	50.0%	0.0%	0.0%	2	1	1	0	0
男	100.0%	0.0%	0.0%	0.0%	1	1	0	0	0
女	0.0%	100.0%	0.0%	0.0%	1	0	1	0	0
丹 波	—	—	—	—	0	0	0	0	0
男	—	—	—	—	0	0	0	0	0
女	—	—	—	—	0	0	0	0	0
淡 路	—	—	—	—	0	0	0	0	0
男	—	—	—	—	0	0	0	0	0
女	—	—	—	—	0	0	0	0	0

【90～94歳】

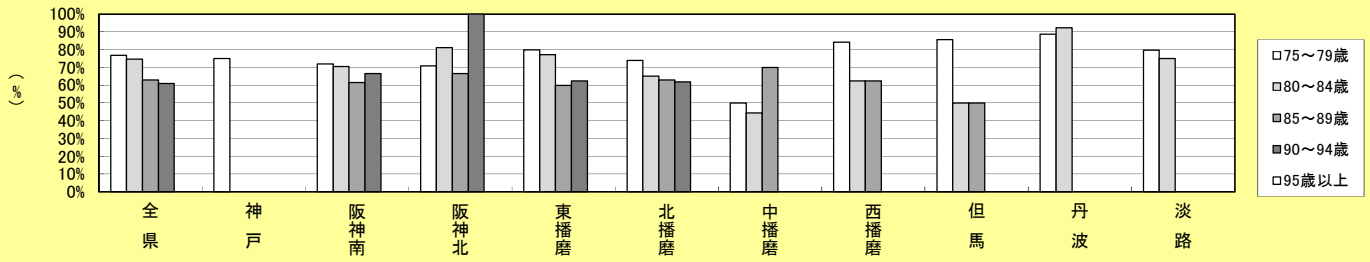
		口腔乾燥 (%)				口腔乾燥 (人)				
		良好	軽度・中等度	重度	不明	受診者数	良好	軽度・中等度	重度	不明
全 県		61.0%	34.1%	4.9%	0.0%	41	25	14	2	0
	男	61.5%	23.1%	15.4%	0.0%	13	8	3	2	0
	女	60.7%	39.3%	0.0%	0.0%	28	17	11	0	0
神 戸		—	—	—	—	0	0	0	0	0
	男	—	—	—	—	0	0	0	0	0
	女	—	—	—	—	0	0	0	0	0
阪神南		66.7%	33.3%	0.0%	0.0%	9	6	3	0	0
	男	66.7%	33.3%	0.0%	0.0%	3	2	1	0	0
	女	66.7%	33.3%	0.0%	0.0%	6	4	2	0	0
阪神北		100.0%	0.0%	0.0%	0.0%	1	1	0	0	0
	男	—	—	—	—	0	0	0	0	0
	女	100.0%	0.0%	0.0%	0.0%	1	1	0	0	0
東播磨		62.5%	37.5%	0.0%	0.0%	8	5	3	0	0
	男	66.7%	33.3%	0.0%	0.0%	3	2	1	0	0
	女	60.0%	40.0%	0.0%	0.0%	5	3	2	0	0
北播磨		61.9%	38.1%	0.0%	0.0%	21	13	8	0	0
	男	80.0%	20.0%	0.0%	0.0%	5	4	1	0	0
	女	56.3%	43.8%	0.0%	0.0%	16	9	7	0	0
中播磨		0.0%	0.0%	100.0%	0.0%	1	0	0	1	0
	男	0.0%	0.0%	100.0%	0.0%	1	0	0	1	0
	女	—	—	—	—	0	0	0	0	0
西播磨		—	—	—	—	0	0	0	0	0
	男	—	—	—	—	0	0	0	0	0
	女	—	—	—	—	0	0	0	0	0
但 馬		0.0%	0.0%	100.0%	0.0%	1	0	0	1	0
	男	0.0%	0.0%	100.0%	0.0%	1	0	0	1	0
	女	—	—	—	—	0	0	0	0	0
丹 波		—	—	—	—	0	0	0	0	0
	男	—	—	—	—	0	0	0	0	0
	女	—	—	—	—	0	0	0	0	0
淡 路		—	—	—	—	0	0	0	0	0
	男	—	—	—	—	0	0	0	0	0
	女	—	—	—	—	0	0	0	0	0

【95歳以上】

		口腔乾燥 (%)				口腔乾燥 (人)				
		良好	軽度・中等度	重度	不明	受診者数	良好	軽度・中等度	重度	不明
全 県		42.9%	57.1%	0.0%	0.0%	7	3	4	0	0
	男	0.0%	100.0%	0.0%	0.0%	2	0	2	0	0
	女	60.0%	40.0%	0.0%	0.0%	5	3	2	0	0
神 戸		—	—	—	—	0	0	0	0	0
	男	—	—	—	—	0	0	0	0	0
	女	—	—	—	—	0	0	0	0	0
阪神南		66.7%	33.3%	0.0%	0.0%	3	2	1	0	0
	男	—	—	—	—	0	0	0	0	0
	女	66.7%	33.3%	0.0%	0.0%	3	2	1	0	0
阪神北		—	—	—	—	0	0	0	0	0
	男	—	—	—	—	0	0	0	0	0
	女	—	—	—	—	0	0	0	0	0
東播磨		0.0%	100.0%	0.0%	0.0%	2	0	2	0	0
	男	0.0%	100.0%	0.0%	0.0%	2	0	2	0	0
	女	—	—	—	—	0	0	0	0	0
北播磨		50.0%	50.0%	0.0%	0.0%	2	1	1	0	0
	男	—	—	—	—	0	0	0	0	0
	女	50.0%	50.0%	0.0%	0.0%	2	1	1	0	0
中播磨		—	—	—	—	0	0	0	0	0
	男	—	—	—	—	0	0	0	0	0
	女	—	—	—	—	0	0	0	0	0
西播磨		—	—	—	—	0	0	0	0	0
	男	—	—	—	—	0	0	0	0	0
	女	—	—	—	—	0	0	0	0	0
但 馬		—	—	—	—	0	0	0	0	0
	男	—	—	—	—	0	0	0	0	0
	女	—	—	—	—	0	0	0	0	0
丹 波		—	—	—	—	0	0	0	0	0
	男	—	—	—	—	0	0	0	0	0
	女	—	—	—	—	0	0	0	0	0
淡 路		—	—	—	—	0	0	0	0	0
	男	—	—	—	—	0	0	0	0	0
	女	—	—	—	—	0	0	0	0	0

※西宮市、芦屋市、三田市、相生市、赤穂市、たつの市、宍粟市、香美町、淡路市を除く

口腔乾燥状態が良好な人の割合(圏域別)



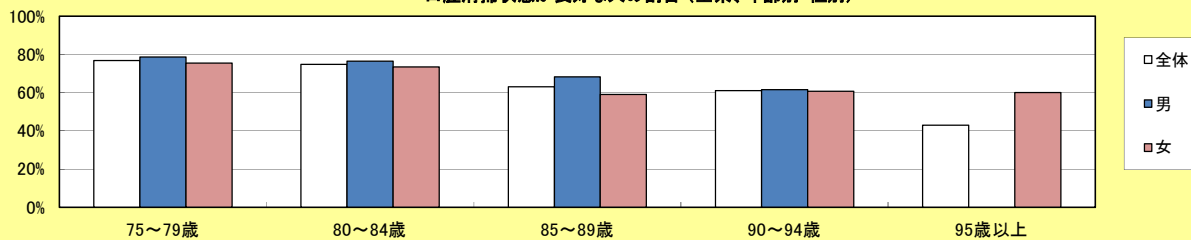
11. 口腔衛生状態

	全 県 (%)				全 県 (人)					
	良好	普通	不良	不明	受診者数	良好	普通	不良	不明	
全 体	75.5%	21.6%	1.9%	1.0%	4,652	1,967	2,280	340	65	
男	77.5%	19.3%	2.2%	0.9%	2,021	747	1,048	204	22	
女	74.0%	23.2%	1.7%	1.0%	2,631	1,220	1,232	136	43	
年 齢 別	75～79歳	76.8%	21.0%	1.4%	0.8%	3,218	1,412	1,541	207	58
	男	78.7%	19.2%	1.6%	0.6%	1,413	533	731	130	19
	女	75.4%	22.3%	1.3%	1.0%	1,805	879	810	77	39
	80～84歳	74.7%	21.1%	2.4%	1.7%	1,204	475	620	104	5
	男	76.5%	18.4%	2.5%	2.5%	515	182	273	57	3
	女	73.4%	23.1%	2.3%	1.2%	689	293	347	47	2
	85～89歳	63.0%	28.6%	7.1%	1.3%	172	63	87	21	1
	男	68.2%	22.7%	9.1%	0.0%	73	27	34	12	0
	女	59.1%	33.0%	5.7%	2.3%	99	36	53	9	1
	90～94歳	61.0%	34.1%	4.9%	0.0%	49	16	28	4	1
	男	61.5%	23.1%	15.4%	0.0%	18	5	10	3	0
	女	60.7%	39.3%	0.0%	0.0%	31	11	18	1	1
	95歳以上	42.9%	57.1%	0.0%	0.0%	9	1	4	4	0
	男	0.0%	100.0%	0.0%	0.0%	2	0	0	2	0
	女	60.0%	40.0%	0.0%	0.0%	7	1	4	2	0

※判定に用いた評価の基準

	評価方法						
	プラークの付着状態	食物残渣	舌苔	口臭	義歯清掃状況	その他	未実施
市町数	31	18	20	17	22	3	7

口腔清掃状態が良好な人の割合（全県、年齢別・性別）



【75～79歳】

	口腔衛生 (%)				口腔衛生 (人)					
	良好	普通	不良	不明	受診者数	良好	普通	不良	不明	
全 県	76.8%	21.0%	1.4%	0.8%	3,218	1,412	1,541	207	58	
男	78.7%	19.2%	1.6%	0.6%	1,413	533	731	130	19	
女	75.4%	22.3%	1.3%	1.0%	1,805	879	810	77	39	
圏 域 別	神 戸	45.0%	48.9%	6.2%	0.0%	1,201	540	587	74	0
	男	37.9%	52.5%	9.6%	0.0%	501	190	263	48	0
	女	50.0%	46.3%	3.7%	0.0%	700	350	324	26	0
	阪神南	35.3%	57.3%	7.2%	0.2%	665	235	381	48	1
	男	28.6%	61.4%	10.0%	0.0%	311	89	191	31	0
	女	41.2%	53.7%	4.8%	0.3%	354	146	190	17	1
	阪神北	23.6%	69.1%	7.3%	0.0%	110	26	76	8	0
	男	16.7%	75.0%	8.3%	0.0%	48	8	36	4	0
	女	29.0%	64.5%	6.5%	0.0%	62	18	40	4	0
	東播磨	61.1%	35.7%	3.2%	0.0%	532	325	190	17	0
	男	58.7%	37.0%	4.3%	0.0%	230	135	85	10	0
	女	62.9%	34.8%	2.3%	0.0%	302	190	105	7	0
	北播磨	47.8%	46.2%	4.8%	1.2%	249	119	115	12	3
	男	39.0%	51.2%	8.1%	1.6%	123	48	63	10	2
	女	56.3%	41.3%	1.6%	0.8%	126	71	52	2	1
	中播磨	40.0%	43.3%	13.3%	3.3%	30	12	13	4	1
	男	28.6%	50.0%	21.4%	0.0%	14	4	7	3	0
	女	50.0%	37.5%	6.3%	6.3%	16	8	6	1	1
西播磨	46.3%	36.3%	17.5%	0.0%	80	37	29	14	0	
男	40.5%	45.9%	13.5%	0.0%	37	15	17	5	0	
女	51.2%	27.9%	20.9%	0.0%	43	22	12	9	0	
但 馬	22.7%	42.3%	4.9%	30.1%	163	37	69	8	49	
男	22.4%	46.3%	7.5%	23.9%	67	15	31	5	16	
女	22.9%	39.6%	3.1%	34.4%	96	22	38	3	33	
丹 波	48.0%	44.9%	3.1%	4.1%	98	47	44	3	4	
男	44.1%	47.1%	5.9%	2.9%	34	15	16	2	1	
女	50.0%	43.8%	1.6%	4.7%	64	32	28	1	3	
淡 路	37.8%	41.1%	21.1%	0.0%	90	34	37	19	0	
男	29.2%	45.8%	25.0%	0.0%	48	14	22	12	0	
女	47.6%	35.7%	16.7%	0.0%	42	20	15	7	0	

【80～84歳】

	口腔衛生 (%)				口腔衛生 (人)				
	良好	普通	不良	不明	受診者数	良好	普通	不良	不明
全 県	74.7%	21.1%	2.4%	1.7%	1,204	475	620	104	5
男	76.5%	18.4%	2.5%	2.5%	515	182	273	57	3
女	73.4%	23.1%	2.3%	1.2%	689	293	347	47	2
神 戸	—	—	—	—	0	0	0	0	0
男	—	—	—	—	0	0	0	0	0
女	—	—	—	—	0	0	0	0	0
阪神南	28.7%	60.0%	10.9%	0.4%	457	131	274	50	2
男	20.8%	63.9%	14.2%	1.1%	183	38	117	26	2
女	33.9%	57.3%	8.8%	0.0%	274	93	157	24	0
阪神北	23.6%	71.9%	4.5%	0.0%	89	21	64	4	0
男	15.2%	75.8%	9.1%	0.0%	33	5	25	3	0
女	28.6%	69.6%	1.8%	0.0%	56	16	39	1	0
東播磨	53.8%	41.5%	4.6%	0.0%	325	175	135	15	0
男	48.5%	45.4%	6.1%	0.0%	163	79	74	10	0
女	59.3%	37.7%	3.1%	0.0%	162	96	61	5	0
北播磨	46.3%	47.7%	5.4%	0.7%	149	69	71	8	1
男	45.5%	47.0%	6.1%	1.5%	66	30	31	4	1
女	47.0%	48.2%	4.8%	0.0%	83	39	40	4	0
中播磨	55.6%	33.3%	11.1%	0.0%	9	5	3	1	0
男	66.7%	0.0%	33.3%	0.0%	3	2	0	1	0
女	50.0%	50.0%	0.0%	0.0%	6	3	3	0	0
西播磨	37.0%	47.8%	13.0%	2.2%	46	17	22	6	1
男	30.0%	45.0%	25.0%	0.0%	20	6	9	5	0
女	42.3%	50.0%	3.8%	3.8%	26	11	13	1	1
但 馬	18.2%	63.6%	18.2%	0.0%	11	2	7	2	0
男	33.3%	50.0%	16.7%	0.0%	6	2	3	1	0
女	0.0%	80.0%	20.0%	0.0%	5	0	4	1	0
丹 波	50.8%	38.5%	9.2%	1.5%	65	33	25	6	1
男	58.3%	29.2%	12.5%	0.0%	24	14	7	3	0
女	46.3%	43.9%	7.3%	2.4%	41	19	18	3	1
淡 路	41.5%	35.8%	22.6%	0.0%	53	22	19	12	0
男	35.3%	41.2%	23.5%	0.0%	17	6	7	4	0
女	44.4%	33.3%	22.2%	0.0%	36	16	12	8	0

【85～89歳】

	口腔衛生 (%)				口腔衛生 (人)				
	良好	普通	不良	不明	受診者数	良好	普通	不良	不明
全 県	63.0%	28.6%	7.1%	1.3%	172	63	87	21	1
男	68.2%	22.7%	9.1%	0.0%	73	27	34	12	0
女	59.1%	33.0%	5.7%	2.3%	99	36	53	9	1
神 戸	—	—	—	—	0	0	0	0	0
男	—	—	—	—	0	0	0	0	0
女	—	—	—	—	0	0	0	0	0
阪神南	56.7%	40.0%	3.3%	0.0%	30	17	12	1	0
男	58.3%	33.3%	8.3%	0.0%	12	7	4	1	0
女	55.6%	44.4%	0.0%	0.0%	18	10	8	0	0
阪神北	16.7%	83.3%	0.0%	0.0%	18	3	15	0	0
男	16.7%	83.3%	0.0%	0.0%	6	1	5	0	0
女	16.7%	83.3%	0.0%	0.0%	12	2	10	0	0
東播磨	16.0%	48.0%	36.0%	0.0%	25	4	12	9	0
男	18.2%	36.4%	45.5%	0.0%	11	2	4	5	0
女	14.3%	57.1%	28.6%	0.0%	14	2	8	4	0
北播磨	40.7%	45.8%	13.6%	0.0%	59	24	27	8	0
男	38.5%	46.2%	15.4%	0.0%	26	10	12	4	0
女	42.4%	45.5%	12.1%	0.0%	33	14	15	4	0
中播磨	40.0%	40.0%	10.0%	10.0%	10	4	4	1	1
男	40.0%	40.0%	20.0%	0.0%	5	2	2	1	0
女	40.0%	40.0%	0.0%	20.0%	5	2	2	0	1
西播磨	35.0%	60.0%	5.0%	0.0%	20	7	12	1	0
男	44.4%	55.6%	0.0%	0.0%	9	4	5	0	0
女	27.3%	63.6%	9.1%	0.0%	11	3	7	1	0
但 馬	33.3%	55.6%	11.1%	0.0%	9	3	5	1	0
男	25.0%	50.0%	25.0%	0.0%	4	1	2	1	0
女	40.0%	60.0%	0.0%	0.0%	5	2	3	0	0
丹 波	—	—	—	—	0	0	0	0	0
男	—	—	—	—	0	0	0	0	0
女	—	—	—	—	0	0	0	0	0
淡 路	100.0%	0.0%	0.0%	0.0%	1	1	0	0	0
男	—	—	—	—	0	0	0	0	0
女	100.0%	0.0%	0.0%	0.0%	1	1	0	0	0

【90～94歳】

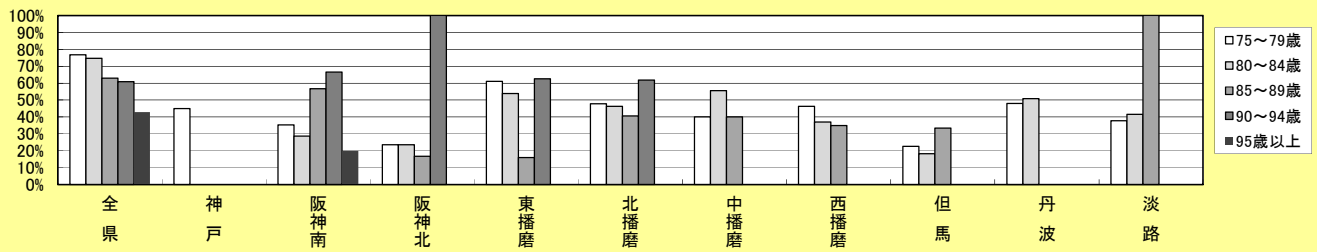
	口腔衛生 (%)				口腔衛生 (人)				
	良好	普通	不良	不明	受診者数	良好	普通	不良	不明
全 県	61.0%	34.1%	4.9%	0.0%	49	16	28	4	1
男	61.5%	23.1%	15.4%	0.0%	18	5	10	3	0
女	60.7%	39.3%	0.0%	0.0%	31	11	18	1	1
神 戸	—	—	—	—	0	0	0	0	0
男	—	—	—	—	0	0	0	0	0
女	—	—	—	—	0	0	0	0	0
阪神南	66.7%	33.3%	0.0%	0.0%	11	2	9	0	0
男	66.7%	33.3%	0.0%	0.0%	4	0	4	0	0
女	66.7%	33.3%	0.0%	0.0%	7	2	5	0	0
阪神北	100.0%	0.0%	0.0%	0.0%	1	1	0	0	0
男	—	—	—	—	0	0	0	0	0
女	100.0%	0.0%	0.0%	0.0%	1	1	0	0	0
東播磨	62.5%	37.5%	0.0%	0.0%	8	2	4	1	1
男	66.7%	33.3%	0.0%	0.0%	3	2	1	0	0
女	60.0%	40.0%	0.0%	0.0%	5	0	3	1	1
北播磨	61.9%	38.1%	0.0%	0.0%	20	9	10	1	0
男	80.0%	20.0%	0.0%	0.0%	5	2	2	1	0
女	56.3%	43.8%	0.0%	0.0%	15	7	8	0	0
中播磨	0.0%	0.0%	100.0%	0.0%	1	0	0	1	0
男	0.0%	0.0%	100.0%	0.0%	1	0	0	1	0
女	—	—	—	—	0	0	0	0	0
西播磨	—	—	—	—	2	0	2	0	0
男	—	—	—	—	1	0	1	0	0
女	—	—	—	—	1	0	1	0	0
但 馬	0.0%	0.0%	100.0%	0.0%	3	1	1	1	0
男	0.0%	0.0%	100.0%	0.0%	3	1	1	1	0
女	—	—	—	—	0	0	0	0	0
丹 波	—	—	—	—	0	0	0	0	0
男	—	—	—	—	0	0	0	0	0
女	—	—	—	—	0	0	0	0	0
淡 路	—	—	—	—	3	1	2	0	0
男	—	—	—	—	1	0	1	0	0
女	—	—	—	—	2	1	1	0	0

【95歳以上】

	口腔衛生 (%)				口腔衛生 (人)				
	良好	普通	不良	不明	受診者数	良好	普通	不良	不明
全 県	42.9%	57.1%	0.0%	0.0%	9	1	4	4	0
男	0.0%	100.0%	0.0%	0.0%	2	0	0	2	0
女	60.0%	40.0%	0.0%	0.0%	7	1	4	2	0
神 戸	—	—	—	—	0	0	0	0	0
男	—	—	—	—	0	0	0	0	0
女	—	—	—	—	0	0	0	0	0
阪神南	20.0%	40.0%	40.0%	0.0%	5	1	2	2	0
男	—	—	—	—	0	0	0	0	0
女	20.0%	40.0%	40.0%	0.0%	5	1	2	2	0
阪神北	—	—	—	—	0	0	0	0	0
男	—	—	—	—	0	0	0	0	0
女	—	—	—	—	0	0	0	0	0
東播磨	0.0%	0.0%	100.0%	0.0%	2	0	0	2	0
男	0.0%	0.0%	100.0%	0.0%	2	0	0	2	0
女	—	—	—	—	0	0	0	0	0
北播磨	0.0%	100.0%	0.0%	0.0%	2	0	2	0	0
男	—	—	—	—	0	0	0	0	0
女	0.0%	100.0%	0.0%	0.0%	2	0	2	0	0
中播磨	—	—	—	—	0	0	0	0	0
男	—	—	—	—	0	0	0	0	0
女	—	—	—	—	0	0	0	0	0
西播磨	—	—	—	—	0	0	0	0	0
男	—	—	—	—	0	0	0	0	0
女	—	—	—	—	0	0	0	0	0
但 馬	—	—	—	—	0	0	0	0	0
男	—	—	—	—	0	0	0	0	0
女	—	—	—	—	0	0	0	0	0
丹 波	—	—	—	—	0	0	0	0	0
男	—	—	—	—	0	0	0	0	0
女	—	—	—	—	0	0	0	0	0
淡 路	—	—	—	—	0	0	0	0	0
男	—	—	—	—	0	0	0	0	0
女	—	—	—	—	0	0	0	0	0

※加東市、たつの市を除く

口腔清掃状態が良好な人の割合(圏域別)

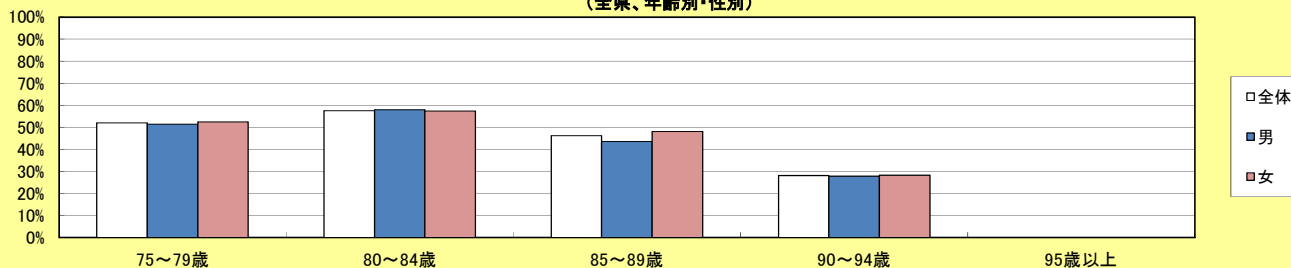




12. 定期的な歯科健診の受診

	全 県 (%)			全 県 (人)				
	受診している	受診していない	不明	受診者数	受診している	受診していない	不明	
全 県	52.7%	40.0%	7.3%	4,308	2,272	1,722	314	
男	52.3%	41.7%	5.9%	1,876	982	783	111	
女	53.0%	38.6%	8.3%	2,432	1,290	939	203	
年 齢 別	75～79歳	52.0%	42.6%	5.4%	3,025	1,574	1,289	162
	男	51.5%	44.2%	4.3%	1,341	690	593	58
	女	52.5%	41.3%	6.2%	1,684	884	696	104
	80～84歳	57.6%	32.1%	10.3%	1,042	600	335	107
	男	57.9%	33.6%	8.5%	437	253	147	37
	女	57.4%	31.1%	11.6%	605	347	188	70
	85～89歳	46.2%	37.4%	16.5%	182	84	68	30
	男	43.6%	41.0%	15.4%	78	34	32	12
	女	48.1%	34.6%	17.3%	104	50	36	18
	90～94歳	28.0%	48.0%	24.0%	50	14	24	12
	男	27.8%	50.0%	22.2%	18	5	9	4
	女	28.1%	46.9%	25.0%	32	9	15	8
95歳以上	0.0%	66.7%	33.3%	9	0	6	3	
男	0.0%	100.0%	0.0%	2	0	2	0	
女	0.0%	57.1%	42.9%	7	0	4	3	

定期的な歯科健診を受診している人の割合  
(全県、年齢別・性別)



【75～79歳】

	定期的な歯科健診 (%)			定期的な歯科健診 (人)				
	受診している	受診していない	不明	受診者数	受診している	受診していない	不明	
全 県	52.0%	42.6%	5.4%	3,025	1,574	1,289	162	
男	51.5%	44.2%	4.3%	1,341	690	593	58	
女	52.5%	41.3%	6.2%	1,684	884	696	104	
圏 域 別	神 戸	47.3%	52.7%	0.0%	1,201	568	633	0
	男	43.1%	56.9%	0.0%	501	216	285	0
	女	50.3%	49.7%	0.0%	700	352	348	0
	阪神南	55.3%	25.1%	19.5%	665	368	167	130
	男	58.8%	26.0%	15.1%	311	183	81	47
	女	52.3%	24.3%	23.4%	354	185	86	83
	阪神北	60.9%	38.2%	0.9%	110	67	42	1
	男	58.3%	41.7%	0.0%	48	28	20	0
	女	62.9%	35.5%	1.6%	62	39	22	1
	東播磨	53.5%	45.4%	1.1%	284	152	129	3
	男	51.6%	46.8%	1.6%	126	65	59	2
	女	55.1%	44.3%	0.6%	158	87	70	1
	北播磨	59.1%	35.3%	5.6%	269	159	95	15
	男	58.8%	37.5%	3.7%	136	80	51	5
	女	59.4%	33.1%	7.5%	133	79	44	10
	中播磨	56.7%	40.0%	3.3%	30	17	12	1
	男	42.9%	57.1%	0.0%	14	6	8	0
	女	68.8%	25.0%	6.3%	16	11	4	1
	西播磨	50.4%	46.1%	3.5%	115	58	53	4
	男	53.6%	44.6%	1.8%	56	30	25	1
女	47.5%	47.5%	5.1%	59	28	28	3	
但 馬	47.9%	52.1%	0.0%	163	78	85	0	
男	50.7%	49.3%	0.0%	67	34	33	0	
女	45.8%	54.2%	0.0%	96	44	52	0	
丹 波	75.5%	19.4%	5.1%	98	74	19	5	
男	85.3%	14.7%	0.0%	34	29	5	0	
女	70.3%	21.9%	7.8%	64	45	14	5	
淡 路	36.7%	60.0%	3.3%	90	33	54	3	
男	39.6%	54.2%	6.3%	48	19	26	3	
女	33.3%	66.7%	0.0%	42	14	28	0	

【80～84歳】

	定期的な歯科健診 (%)			定期的な歯科健診 (人)			
	受診している	受診していない	不明	受診者数	受診している	受診していない	不明
全 県	57.6%	32.1%	10.3%	1,042	600	335	107
男	57.9%	33.6%	8.5%	437	253	147	37
女	57.4%	31.1%	11.6%	605	347	188	70
神 戸	—	—	—	0	0	0	0
男	—	—	—	0	0	0	0
女	—	—	—	0	0	0	0
阪神南	56.7%	24.7%	18.6%	457	259	113	85
男	55.2%	30.6%	14.2%	183	101	56	26
女	57.7%	20.8%	21.5%	274	158	57	59
阪神北	71.9%	27.0%	1.1%	89	64	24	1
男	69.7%	27.3%	3.0%	33	23	9	1
女	73.2%	26.8%	0.0%	56	41	15	0
東播磨	54.9%	43.7%	1.4%	142	78	62	2
男	56.2%	42.5%	1.4%	73	41	31	1
女	53.6%	44.9%	1.4%	69	37	31	1
北播磨	59.4%	35.5%	5.2%	155	92	55	8
男	60.6%	32.4%	7.0%	71	43	23	5
女	58.3%	38.1%	3.6%	84	49	32	3
中播磨	55.6%	44.4%	0.0%	9	5	4	0
男	66.7%	33.3%	0.0%	3	2	1	0
女	50.0%	50.0%	0.0%	6	3	3	0
西播磨	50.8%	45.9%	3.3%	61	31	28	2
男	51.9%	48.1%	0.0%	27	14	13	0
女	50.0%	44.1%	5.9%	34	17	15	2
但 馬	72.7%	27.3%	0.0%	11	8	3	0
男	83.3%	16.7%	0.0%	6	5	1	0
女	60.0%	40.0%	0.0%	5	3	2	0
丹 波	67.7%	20.0%	12.3%	65	44	13	8
男	66.7%	16.7%	16.7%	24	16	4	4
女	68.3%	22.0%	9.8%	41	28	9	4
淡 路	35.8%	62.3%	1.9%	53	19	33	1
男	47.1%	52.9%	0.0%	17	8	9	0
女	30.6%	66.7%	2.8%	36	11	24	1

【85～89歳】

	定期的な歯科健診 (%)			定期的な歯科健診 (人)			
	受診している	受診していない	不明	受診者数	受診している	受診していない	不明
全 県	46.2%	37.4%	16.5%	182	84	68	30
男	43.6%	41.0%	15.4%	78	34	32	12
女	48.1%	34.6%	17.3%	104	50	36	18
神 戸	—	—	—	0	0	0	0
男	—	—	—	0	0	0	0
女	—	—	—	0	0	0	0
阪神南	3.3%	10.0%	86.7%	30	1	3	26
男	0.0%	16.7%	83.3%	12	0	2	10
女	5.6%	5.6%	88.9%	18	1	1	16
阪神北	72.2%	27.8%	0.0%	18	13	5	0
男	66.7%	33.3%	0.0%	6	4	2	0
女	75.0%	25.0%	0.0%	12	9	3	0
東播磨	60.0%	40.0%	0.0%	25	15	10	0
男	54.5%	45.5%	0.0%	11	6	5	0
女	64.3%	35.7%	0.0%	14	9	5	0
北播磨	44.6%	49.2%	6.2%	65	29	32	4
男	37.9%	55.2%	6.9%	29	11	16	2
女	50.0%	44.4%	5.6%	36	18	16	2
中播磨	70.0%	30.0%	0.0%	10	7	3	0
男	60.0%	40.0%	0.0%	5	3	2	0
女	80.0%	20.0%	0.0%	5	4	1	0
西播磨	45.8%	54.2%	0.0%	24	11	13	0
男	63.6%	36.4%	0.0%	11	7	4	0
女	30.8%	69.2%	0.0%	13	4	9	0
但 馬	77.8%	22.2%	0.0%	9	7	2	0
男	75.0%	25.0%	0.0%	4	3	1	0
女	80.0%	20.0%	0.0%	5	4	1	0
丹 波	—	—	—	0	0	0	0
男	—	—	—	0	0	0	0
女	—	—	—	0	0	0	0
淡 路	100.0%	0.0%	0.0%	1	1	0	0
男	—	—	—	0	0	0	0
女	100.0%	0.0%	0.0%	1	1	0	0

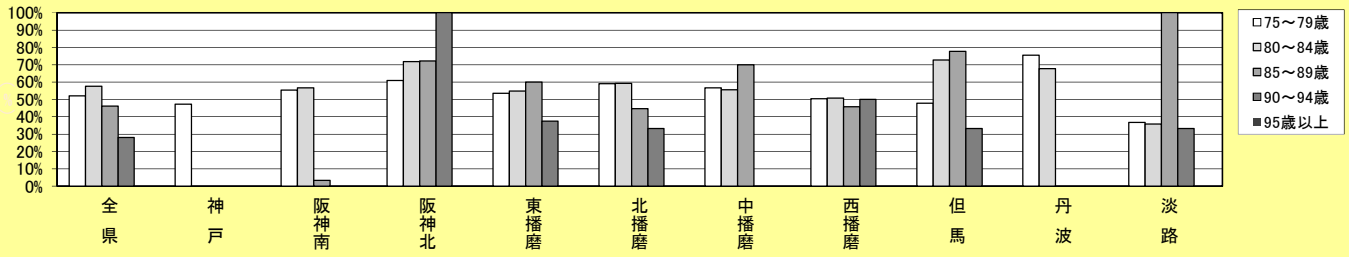
	定期的な歯科健診 (%)			定期的な歯科健診 (人)			
	受診している	受診していない	不明	受診者数	受診している	受診していない	不明
全 県	28.0%	48.0%	24.0%	50	14	24	12
男	27.8%	50.0%	22.2%	18	5	9	4
女	28.1%	46.9%	25.0%	32	9	15	8
神 戸	—	—	—	0	0	0	0
男	—	—	—	0	0	0	0
女	—	—	—	0	0	0	0
阪神南	0.0%	18.2%	81.8%	11	0	2	9
男	0.0%	25.0%	75.0%	4	0	1	3
女	0.0%	14.3%	85.7%	7	0	1	6
阪神北	100.0%	0.0%	0.0%	1	1	0	0
男	—	—	—	0	0	0	0
女	100.0%	0.0%	0.0%	1	1	0	0
東播磨	37.5%	50.0%	12.5%	8	3	4	1
男	33.3%	33.3%	33.3%	3	1	1	1
女	40.0%	60.0%	0.0%	5	2	3	0
北播磨	33.3%	57.1%	9.5%	21	7	12	2
男	60.0%	40.0%	0.0%	5	3	2	0
女	25.0%	62.5%	12.5%	16	4	10	2
中播磨	0.0%	100.0%	0.0%	1	0	1	0
男	0.0%	100.0%	0.0%	1	0	1	0
女	—	—	—	0	0	0	0
西播磨	50.0%	50.0%	0.0%	2	1	1	0
男	0.0%	100.0%	0.0%	1	0	1	0
女	100.0%	0.0%	0.0%	1	1	0	0
但 馬	33.3%	66.7%	0.0%	3	1	2	0
男	33.3%	66.7%	0.0%	3	1	2	0
女	—	—	—	0	0	0	0
丹 波	—	—	—	0	0	0	0
男	—	—	—	0	0	0	0
女	—	—	—	0	0	0	0
淡 路	33.3%	66.7%	0.0%	3	1	2	0
男	0.0%	100.0%	0.0%	1	0	1	0
女	50.0%	50.0%	0.0%	2	1	1	0

【95歳以上】

	定期的な歯科健診 (%)			定期的な歯科健診 (人)			
	受診している	受診していない	不明	受診者数	受診している	受診していない	不明
全 県	0.0%	66.7%	33.3%	9	0	6	3
男	0.0%	100.0%	0.0%	2	0	2	0
女	0.0%	57.1%	42.9%	7	0	4	3
神 戸	—	—	—	0	0	0	0
男	—	—	—	0	0	0	0
女	—	—	—	0	0	0	0
阪神南	0.0%	40.0%	60.0%	5	0	2	3
男	—	—	—	0	0	0	0
女	0.0%	40.0%	60.0%	5	0	2	3
阪神北	—	—	—	0	0	0	0
男	—	—	—	0	0	0	0
女	—	—	—	0	0	0	0
東播磨	0.0%	100.0%	0.0%	2	0	2	0
男	0.0%	100.0%	0.0%	2	0	2	0
女	—	—	—	0	0	0	0
北播磨	0.0%	100.0%	0.0%	2	0	2	0
男	—	—	—	0	0	0	0
女	0.0%	100.0%	0.0%	2	0	2	0
中播磨	—	—	—	0	0	0	0
男	—	—	—	0	0	0	0
女	—	—	—	0	0	0	0
西播磨	—	—	—	0	0	0	0
男	—	—	—	0	0	0	0
女	—	—	—	0	0	0	0
但 馬	—	—	—	0	0	0	0
男	—	—	—	0	0	0	0
女	—	—	—	0	0	0	0
丹 波	—	—	—	0	0	0	0
男	—	—	—	0	0	0	0
女	—	—	—	0	0	0	0
淡 路	—	—	—	0	0	0	0
男	—	—	—	0	0	0	0
女	—	—	—	0	0	0	0

※加古川市を除く

定期的な歯科健診を受診している人の割合(圏域別)



13. 8020目標値達成者数

	全 県	圏域別 (%)									
		神 戸	阪神南	阪神北	東播磨	北播磨	中播磨	西播磨	但 馬	丹 波	淡 路
全 体	67.9%	78.8%	75.3%	73.4%	49.6%	59.0%	70.0%	76.2%	60.8%	60.7%	59.9%
男	68.1%	78.2%	75.1%	73.6%	51.1%	62.7%	78.3%	77.9%	58.8%	58.6%	56.1%
女	67.8%	79.1%	75.4%	73.3%	48.2%	55.7%	63.0%	74.8%	62.3%	61.9%	63.0%
75歳～79歳	70.3%	78.8%	79.4%	77.3%	41.4%	69.5%	80.0%	79.1%	63.2%	63.3%	61.1%
	男	71.0%	78.2%	80.1%	77.1%	44.3%	72.1%	85.7%	61.2%	55.9%	60.4%
女	69.7%	79.1%	78.8%	77.4%	39.1%	66.9%	75.0%	74.6%	64.6%	67.2%	61.9%
80歳～84歳	67.5%	—	71.6%	73.0%	64.3%	62.6%	66.7%	82.0%	27.3%	56.9%	62.3%
	男	64.7%	—	68.9%	75.8%	61.3%	60.6%	66.7%	74.1%	33.3%	62.5%
女	69.6%	—	73.4%	71.4%	67.3%	64.3%	66.7%	88.2%	20.0%	53.7%	69.4%
85歳～89歳	44.5%	—	63.3%	50.0%	52.0%	24.6%	50.0%	54.2%	66.7%	—	0.0%
	男	51.3%	—	58.3%	33.3%	63.6%	34.5%	80.0%	63.6%	75.0%	—
女	39.4%	—	66.7%	58.3%	42.9%	16.7%	20.0%	46.2%	60.0%	—	0.0%
90歳～94歳	12.0%	—	18.2%	100.0%	0.0%	9.5%	0.0%	0.0%	33.3%	—	0.0%
	男	11.1%	—	25.0%	—	0.0%	0.0%	0.0%	33.3%	—	0.0%
女	12.5%	—	14.3%	100.0%	0.0%	12.5%	—	0.0%	—	—	0.0%
95歳以上	33.3%	—	60.0%	—	0.0%	0.0%	—	—	—	—	—
	男	0.0%	—	—	—	0.0%	—	—	—	—	—
女	42.9%	—	60.0%	—	—	0.0%	—	—	—	—	—

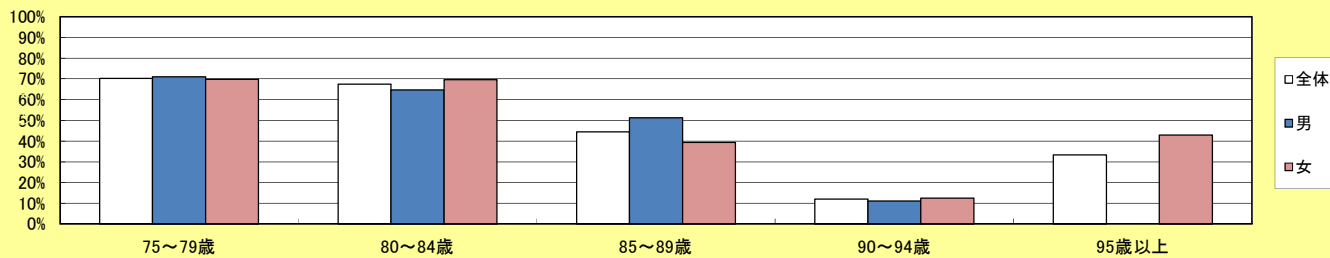
(人数)

	全 県		神 戸		阪神南		阪神北		東播磨		北播磨	
	受診者数	達成者数	受診者数	達成者数	受診者数	達成者数	受診者数	達成者数	受診者数	達成者数	受診者数	達成者数
全 体	4,739	3,218	1,201	946	1,168	879	218	160	892	442	512	302
男	2,070	1,409	501	392	510	383	87	64	409	209	241	151
女	2,669	1,809	700	554	658	496	131	96	483	233	271	151
75歳～79歳	3,273	2,301	1,201	946	665	528	110	85	532	220	269	187
	男	1,445	1,026	501	392	311	249	48	37	230	102	136
女	1,828	1,275	700	554	354	279	62	48	302	118	133	89
80歳～84歳	1,225	827	0	0	457	327	89	65	325	209	155	97
	男	527	341	0	0	183	126	33	25	163	100	71
女	698	486	0	0	274	201	56	40	162	109	84	54
85歳～89歳	182	81	0	0	30	19	18	9	25	13	65	16
	男	78	40	0	0	12	7	6	2	11	7	29
女	104	41	0	0	18	12	12	7	14	6	36	
90歳～94歳	50	6	0	0	11	2	1	1	8	0	21	2
	男	18	2	0	0	4	1	0	0	3	0	5
女	32	4	0	0	7	1	1	1	5	0	16	
95歳以上	9	3	0	0	5	3	0	0	2	0	2	0
	男	2	0	0	0	0	0	0	0	0	0	0
女	7	3	0	0	5	3	0	0	2	0	2	

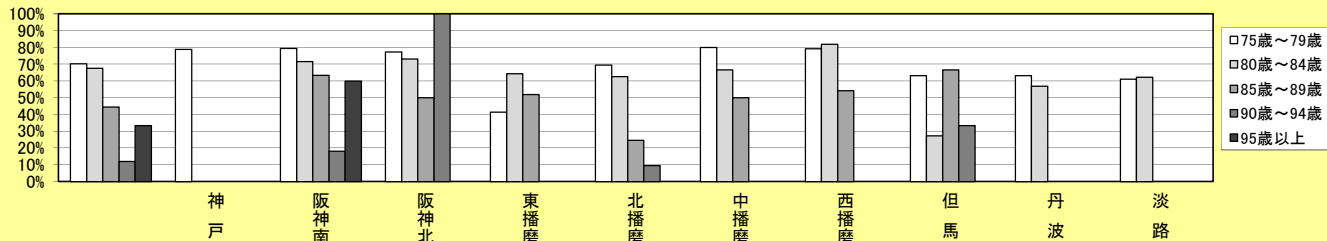
	中播磨		西播磨		但 馬		丹 波		淡 路	
	受診者数	達成者数	受診者数	達成者数	受診者数	達成者数	受診者数	達成者数	受診者数	達成者数
全 体	50	35	202	154	186	113	186	99	147	88
男	23	18	95	74	80	47	80	34	66	37
女	27	17	107	80	106	66	106	65	81	51
75歳～79歳	30	24	115	91	163	103	98	62	90	55
	男	14	12	56	47	67	41	34	19	48
女	16	12	59	44	96	62	64	43	42	
80歳～84歳	9	6	61	50	11	3	65	37	53	33
	男	3	2	27	20	6	2	24	15	17
女	6	4	34	30	5	1	41	22	36	
85歳～89歳	10	5	24	13	9	6	0	0	1	0
	男	5	4	11	7	4	3	0	0	0
女	5	1	13	6	5	3	0	0	1	
90歳～94歳	1	0	2	0	3	1	0	0	3	0
	男	1	0	1	0	3	1	0	0	1
女	0	0	1	0	0	0	0	0	2	
95歳以上	0	0	0	0	0	0	0	0	0	0
	男	0	0	0	0	0	0	0	0	0
女	0	0	0	0	0	0	0	0	0	

(参考) 8020目標値  
 75～79歳 : 20歯以上  
 80～84歳 : 20歯以上  
 ※90歳以上も20歯以上を計上

8020目標達成者の割合（全県、年齢別・性別）



8020目標達成者の割合（圏域別）



14. 参考資料

・下記3つの項目について問診のみの市町と客観評価を含む評価方法にて実施している市町に分けて集計  
 ・市町内訳は本報告書4ページを参照

● 咀嚼能力評価

【問診のみ】…15市町

	全 県 (%)			全 県 (人)				
	良好・普通	要注意	不明	受診者数	良好・普通	要注意	不明	
全 体	77.3%	20.2%	2.5%	1,181	913	238	30	
男	77.8%	20.5%	1.7%	526	409	108	9	
女	76.9%	19.8%	3.2%	655	504	130	21	
年 齢	75～79歳	78.8%	18.1%	3.1%	673	530	122	21
	男	77.7%	20.3%	2.0%	296	230	60	6
	女	79.6%	16.4%	4.0%	377	300	62	15
	80～84歳	76.7%	21.4%	2.0%	454	348	97	9
	男	79.4%	19.1%	1.5%	204	162	39	3
	女	74.4%	23.2%	2.4%	250	186	58	6
別	85～89歳	64.6%	35.4%	0.0%	48	31	17	0
	男	66.7%	33.3%	0.0%	24	16	8	0
	女	62.5%	37.5%	0.0%	24	15	9	0
	90～94歳	66.7%	33.3%	0.0%	6	4	2	0
男	50.0%	50.0%	0.0%	2	1	1	0	
	75.0%	25.0%	0.0%	4	3	1	0	
95歳以上	—	—	—	0	0	0	0	
	男	—	—	—	0	0	0	0
女	—	—	—	0	0	0	0	

【客観評価を含む】…15市町

	全 県 (%)			全 県 (人)				
	良好・普通	要注意	不明	受診者数	良好・普通	要注意	不明	
全 体	88.7%	9.3%	2.0%	3,306	2,933	306	67	
男	89.5%	8.7%	1.8%	1,422	1,273	124	25	
女	88.1%	9.7%	2.2%	1,884	1,660	182	42	
年 齢	75～79歳	89.3%	9.2%	1.5%	2,421	2,162	222	37
	男	90.1%	8.4%	1.5%	1,064	959	89	16
	女	88.7%	9.8%	1.5%	1,357	1,203	133	21
	80～84歳	89.7%	7.0%	3.3%	725	650	51	24
	男	91.3%	6.7%	2.0%	298	272	20	6
	女	88.5%	7.3%	4.2%	427	378	31	18
別	85～89歳	81.9%	12.9%	5.2%	116	95	15	6
	男	78.3%	15.2%	6.5%	46	36	7	3
	女	84.3%	11.4%	4.3%	70	59	8	3
	90～94歳	67.6%	32.4%	0.0%	37	25	12	0
男	50.0%	50.0%	0.0%	12	6	6	0	
	76.0%	24.0%	0.0%	25	19	6	0	
95歳以上	14.3%	85.7%	0.0%	7	1	6	0	
	男	0.0%	100.0%	0.0%	2	0	2	0
女	20.0%	80.0%	0.0%	5	1	4	0	

● 嚥下機能評価  
【問診のみ】…11市町

		全 県 (%)			全 県 (人)			
		良好・普通	要注意	不明	受診者数	良好・普通	要注意	不明
全	体	88.7%	9.6%	1.7%	1,513	913	238	30
	男	88.8%	9.9%	1.3%	680	409	108	9
	女	88.6%	9.5%	1.9%	833	504	130	21
年	75～79歳	87.6%	10.4%	2.0%	913	530	122	21
	男	87.6%	10.7%	1.7%	411	230	60	6
	女	87.6%	10.2%	2.2%	502	300	62	15
	80～84歳	91.6%	7.1%	1.3%	547	348	97	9
	男	92.6%	6.6%	0.8%	244	162	39	3
	女	90.8%	7.6%	1.7%	303	186	58	6
齢	85～89歳	76.1%	23.9%	0.0%	46	31	17	0
	男	69.6%	30.4%	0.0%	23	16	8	0
	女	82.6%	17.4%	0.0%	23	15	9	0
	90～94歳	85.7%	14.3%	0.0%	7	4	2	0
別	男	100.0%	0.0%	0.0%	2	1	1	0
	女	80.0%	20.0%	0.0%	5	3	1	0
	95歳以上	—	—	—	0	0	0	0
	男	—	—	—	0	0	0	0
	女	—	—	—	0	0	0	0

【客観評価を含む】…19市町

		全 県 (%)			全 県 (人)			
		良好・普通	要注意	不明	受診者数	良好・普通	要注意	不明
全	体	92.3%	6.5%	1.2%	3,044	2,933	306	67
	男	93.3%	5.6%	1.1%	1,294	1,273	124	25
	女	91.6%	7.1%	1.3%	1,750	1,660	182	42
年	75～79歳	93.1%	6.0%	0.9%	2,258	2,162	222	37
	男	93.7%	5.6%	0.7%	978	959	89	16
	女	92.7%	6.3%	1.0%	1,280	1,203	133	21
	80～84歳	92.0%	6.4%	1.6%	628	650	51	24
	男	93.8%	4.3%	1.9%	257	272	20	6
	女	90.8%	7.8%	1.3%	371	378	31	18
齢	85～89歳	81.7%	15.7%	2.6%	115	95	15	6
	男	84.4%	11.1%	4.4%	45	36	7	3
	女	80.0%	18.6%	1.4%	70	59	8	3
	90～94歳	83.3%	13.9%	2.8%	36	25	12	0
別	男	83.3%	16.7%	0.0%	12	6	6	0
	女	83.3%	12.5%	4.2%	24	19	6	0
	95歳以上	71.4%	0.0%	28.6%	7	1	6	0
	男	100.0%	0.0%	0.0%	2	0	2	0
	女	60.0%	0.0%	40.0%	5	1	4	0



● 口腔乾燥

【問診のみ】…16市町

	全 県 (%)				全 県 (人)					
	良好	軽度・中等度	重度	不明	受診者数	良好	軽度・中等度	重度	不明	
全 体	76.3%	16.2%	3.8%	3.6%	524	400	85	20	19	
男	78.0%	15.5%	3.4%	3.0%	232	181	36	8	7	
女	75.0%	16.8%	4.1%	4.1%	292	219	49	12	12	
年 齢	75～79歳	80.2%	13.5%	2.9%	3.4%	349	280	47	10	12
	男	80.8%	14.6%	2.6%	2.0%	151	122	22	4	3
女	79.8%	12.6%	3.0%	4.5%	198	158	25	6	9	
80～84歳	74.3%	19.1%	2.9%	3.7%	136	101	26	4	5	
	男	79.0%	14.5%	0.0%	6.5%	62	49	9	0	4
女	70.3%	23.0%	5.4%	1.4%	74	52	17	4	1	
85～89歳	52.8%	30.6%	11.1%	5.6%	36	19	11	4	2	
	男	58.8%	29.4%	11.8%	0.0%	17	10	5	2	0
女	47.4%	31.6%	10.5%	10.5%	19	9	6	2	2	
90～94歳	0.0%	33.3%	66.7%	0.0%	3	0	1	2	0	
	男	0.0%	0.0%	100.0%	0.0%	2	0	0	2	0
女	0.0%	100.0%	0.0%	0.0%	1	0	1	0	0	
95歳以上	—	—	—	—	0	0	0	0	0	
	男	—	—	—	—	0	0	0	0	
女	—	—	—	—	0	0	0	0		

【客観評価を含む】…11市町

	全 県 (%)				全 県 (人)					
	良好	軽度・中等度	重度	不明	受診者数	良好	軽度・中等度	重度	不明	
全 体	75.4%	22.5%	1.6%	0.6%	2,971	2,239	669	47	19	
男	77.4%	20.0%	2.0%	0.6%	1,248	966	250	25	7	
女	73.9%	24.3%	1.3%	0.7%	1,723	1,273	419	22	12	
年 齢	75～79歳	76.3%	22.2%	1.2%	0.5%	2,201	1,679	488	26	12
	男	78.3%	19.9%	1.4%	0.3%	933	731	186	13	3
女	74.8%	23.8%	1.0%	0.7%	1,268	948	302	13	9	
80～84歳	74.8%	21.6%	2.3%	0.8%	607	454	131	14	5	
	男	75.9%	19.4%	3.2%	1.6%	253	192	49	8	4
女	74.0%	23.2%	1.7%	0.3%	354	262	82	6	1	
85～89歳	66.1%	28.0%	5.9%	1.7%	118	78	33	7	2	
	男	71.4%	20.4%	8.2%	0.0%	49	35	10	4	0
女	62.3%	33.3%	4.3%	2.9%	69	43	23	3	2	
90～94歳	65.8%	34.2%	0.0%	0.0%	38	25	13	0	0	
	男	72.7%	27.3%	0.0%	0.0%	11	8	3	0	0
女	63.0%	37.0%	0.0%	0.0%	27	17	10	0	0	
95歳以上	42.9%	57.1%	0.0%	0.0%	7	3	4	0	0	
	男	0.0%	100.0%	0.0%	0.0%	2	0	2	0	0
女	60.0%	40.0%	0.0%	0.0%	5	3	2	0	0	