

令和元年度 妊婦歯科健診結果のまとめ

兵庫県健康福祉部健康局健康増進課調べ

1 調査項目

		市町数
全	体	39
項 目 別	対象者数	39
	受診者数	39
	要精検者数	39
	医療機関受診者数(要精検者の内)	27
	う蝕の状況 ※処置未了者	35
	現在歯数	39
	歯肉出血(BOP)	36
	歯周ポケット(PD)	36
	歯間部清掃用具の使用状況	39
	定期的な歯石除去等の受診状況	35
	定期的な歯科受診の受診状況	39
	8020目標値達成者数	39

※内、年齢別対象者計上市町数は26市町

※各項目、実施市町のみ計上し割合を算出
※加西市、太子町は未実施

2 受診率(全体・圏域別)

単位(%)

	圏 域 別										全 県
	神戸	阪神南	阪神北	東播磨	北播磨	中播磨	西播磨	但馬	丹波	淡路	
全 体	34.5	26.3	17.3	28.1	21.7	10.7	31.9	45.3	33.4	21.8	26.4

受診率(年齢別対象者算出市町のみで算出)

単位(%)

年 代	圏 域 別										全 県
	神戸	阪神南	阪神北	東播磨	北播磨	中播磨	西播磨	但馬	丹波	淡路	
全 体	34.5	37.3	12.9	28.1	23.3	10.1	31.9	59.4	33.4	25.7	31.8
15-19歳	16.7	0.0	0.0	17.2	37.5	0.0	6.7	—	11.1	0.0	15.6
20-24歳	22.9	25.0	10.0	21.1	9.7	0.0	19.8	27.3	20.5	25.0	21.3
25-29歳	32.9	31.5	21.7	26.5	23.1	13.0	28.8	47.4	27.0	29.9	29.9
30-34歳	38.1	41.5	14.5	30.0	26.1	7.4	34.1	66.7	39.2	26.1	35.0
35-39歳	36.7	37.8	8.5	31.3	24.2	14.0	35.4	68.8	40.1	23.9	34.5
40歳以上	31.9	34.7	10.0	32.6	28.9	12.5	46.4	87.5	51.6	20.7	33.6

※尼崎市、西宮市、宝塚市、三田市、伊丹市、川西市、小野市、三木市、姫路市、豊岡市、養父市、朝来市、南あわじ市は除く。

2(1) 受診者数(全体・圏域別)

単位(人)

	圏 域 別										全 県
	神戸	阪神南	阪神北	東播磨	北播磨	中播磨	西播磨	但馬	丹波	淡路	
全 体	3886	2303	888	1634	316	489	382	445	222	172	10737

受診者数(年齢別対象者算出市町のみ)

単位(人)

年 代	圏 域 別										全 県
	神戸	阪神南	阪神北	東播磨	北播磨	中播磨	西播磨	但馬	丹波	淡路	
全 体	3886	236	19	1634	155	23	382	82	222	124	6,763
15-19歳	21	0	0	16	3	0	1	0	1	0	42
20-24歳	232	2	1	131	7	0	23	3	18	13	430
25-29歳	999	40	5	479	51	9	94	18	54	43	1,792
30-34歳	1553	93	8	612	54	5	141	32	78	40	2,616
35-39歳	879	76	4	334	29	8	91	22	55	22	1,520
40歳以上	202	25	1	62	11	1	32	7	16	6	363

※年代別対象者数未記入の尼崎市、西宮市、宝塚市、三田市、伊丹市、川西市、小野市、三木市、姫路市、豊岡市、養父市、朝来市、南あわじ市は除く。

2(2) 対象者数(全体・圏域別)

単位(人)

	圏 域 別										全 県
	神戸	阪神南	阪神北	東播磨	北播磨	中播磨	西播磨	但馬	丹波	淡路	
全 体	11273	8743	5143	5820	1453	4572	1196	982	664	789	40635

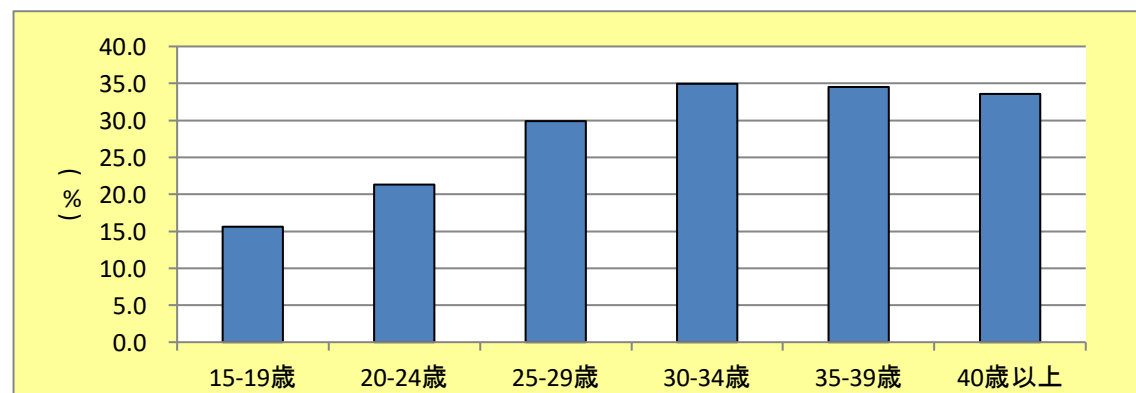
対象者数(年齢別対象者算出市町のみ)

単位(人)

年 代	圏 域 別										全 県
	神戸	阪神南	阪神北	東播磨	北播磨	中播磨	西播磨	但馬	丹波	淡路	
全 体	11273	633	147	5820	666	227	1196	138	664	482	21,246
15-19歳	126	1	2	93	8	2	15	1	9	12	269
20-24歳	1015	8	10	620	72	23	116	11	88	52	2,015
25-29歳	3039	127	23	1810	221	69	326	38	200	144	5,997
30-34歳	4074	224	55	2041	207	68	413	48	199	153	7,482
35-39歳	2393	201	47	1066	120	57	257	32	137	92	4,402
40歳以上	626	72	10	190	38	8	69	8	31	29	1,081

※尼崎市、西宮市、宝塚市、三田市、伊丹市、川西市、小野市、三木市、姫路市、豊岡市、養父市、朝来市、南あわじ市は除く。

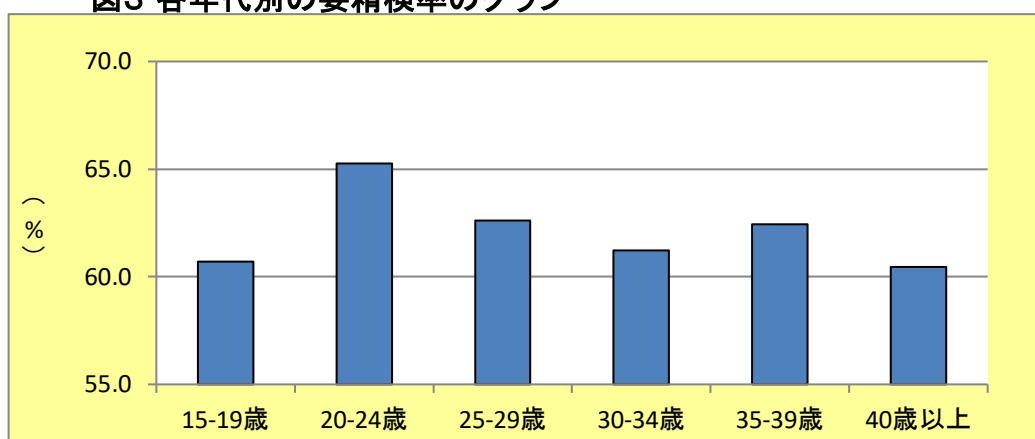
図1 各年代の受診率グラフ



3 要精検者の割合

年代	受診者数(人)	要精検者数(人)	要精検率(%)
全体	10,737	6,663	62.1
15-19歳	56	34	60.7
20-24歳	613	400	65.3
25-29歳	2,881	1,804	62.6
30-34歳	4,136	2,532	61.2
35-39歳	2,449	1,529	62.4
40歳以上	602	364	60.5

図3 各年代別の要精検率のグラフ



3 要精検者の割合(圏域別)

単位(%)

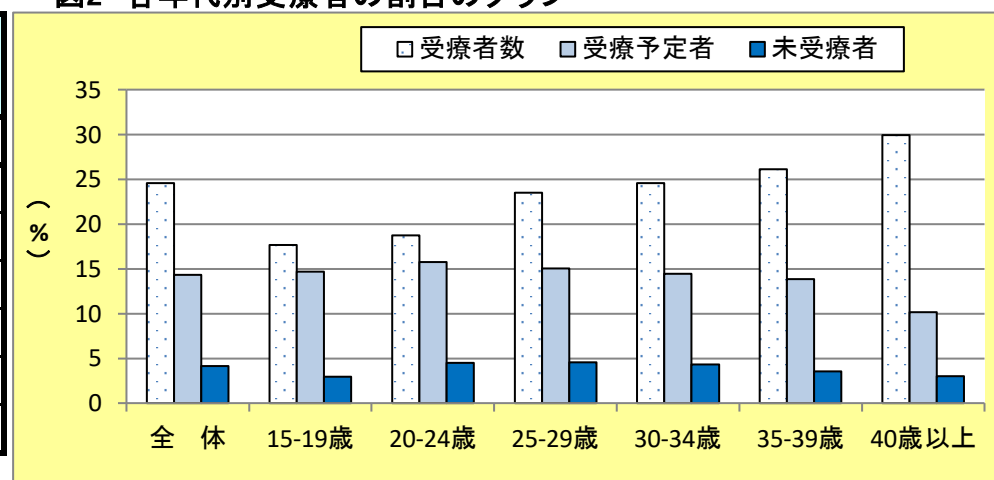
年代	圏域別									
	神戸	阪神南	阪神北	東播磨	北播磨	中播磨	西播磨	但馬	丹波	淡路
全体	67.3	67.4	65.8	52.0	39.6	42.5	48.7	75.1	59.9	42.4
15-19歳	71.4	80.0	100.0	37.5	40.0	66.7	100.0	100.0	0.0	—
20-24歳	75.4	79.7	70.0	50.4	33.3	44.1	56.5	73.9	61.1	52.9
25-29歳	69.2	65.2	66.3	56.6	42.5	40.1	40.4	78.3	64.8	50.0
30-34歳	65.9	67.7	63.1	51.1	41.2	43.0	51.8	71.3	53.8	28.1
35-39歳	66.6	67.3	69.8	48.2	39.4	44.1	50.5	76.3	65.5	51.7
40歳以上	62.9	68.1	60.0	53.2	22.2	44.4	46.9	80.0	56.3	36.4

3-1) 医療機関受診者数(要精検者の内訳)

年代	受療者数(人)	受療予定者数(人)	未受療者数(人)	不明(人)	実施なし(人)
全体	1,635	954	275	501	3298
15-19歳	6	5	1	2	20
20-24歳	75	63	18	35	209
25-29歳	424	271	82	169	858
30-34歳	622	366	109	170	1265
35-39歳	399	212	54	106	758
40歳以上	109	37	11	19	188

※神戸市、養父市、南あわじ市は除く。

図2 各年代別受療者の割合のグラフ



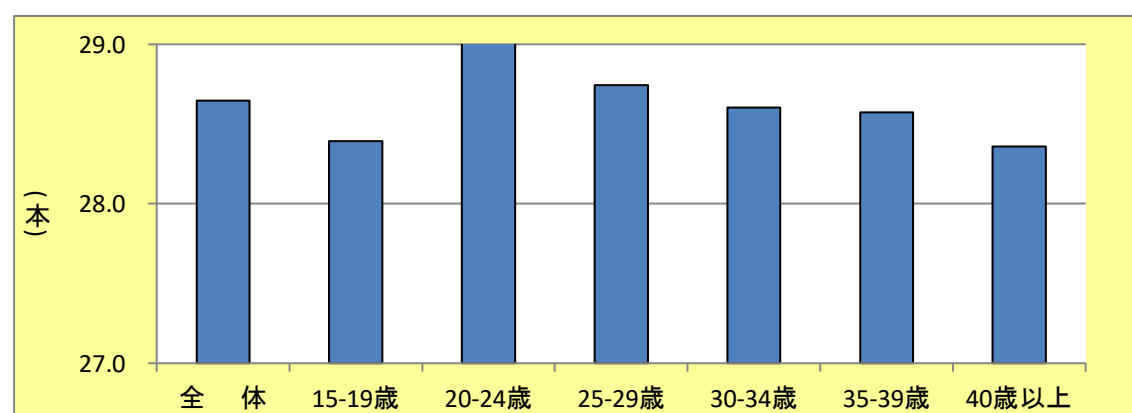
4 一人あたり現在歯数

単位(本)

	全県	地域別									
		神戸	阪神南	阪神北	東播磨	北播磨	中播磨	西播磨	但馬	丹波	淡路
全体	28.6	28.4	28.2	28.4	30.2	28.5	28.4	28.9	27.9	28.5	28.8
15-19歳	28.4	27.8	27.6	28.3	29.5	29.0	27.7	28.0	28.0	28.0	—
20-24歳	29.1	28.8	28.6	28.9	30.4	28.5	28.6	29.3	27.2	29.3	28.5
25-29歳	28.7	28.5	28.3	28.4	30.4	28.4	28.5	29.2	27.1	28.3	29.1
30-34歳	28.6	28.3	28.2	28.5	30.2	28.4	28.3	28.7	28.4	28.4	28.9
35-39歳	28.6	28.4	28.1	28.2	30.2	28.6	28.5	28.9	28.4	28.4	28.3
40歳以上	28.4	28.0	28.1	28.1	29.9	29.1	28.2	28.9	28.3	28.5	28.9

※宝塚市、明石市、養父市は除く。

図3 各年代別の一人あたり現在歯数

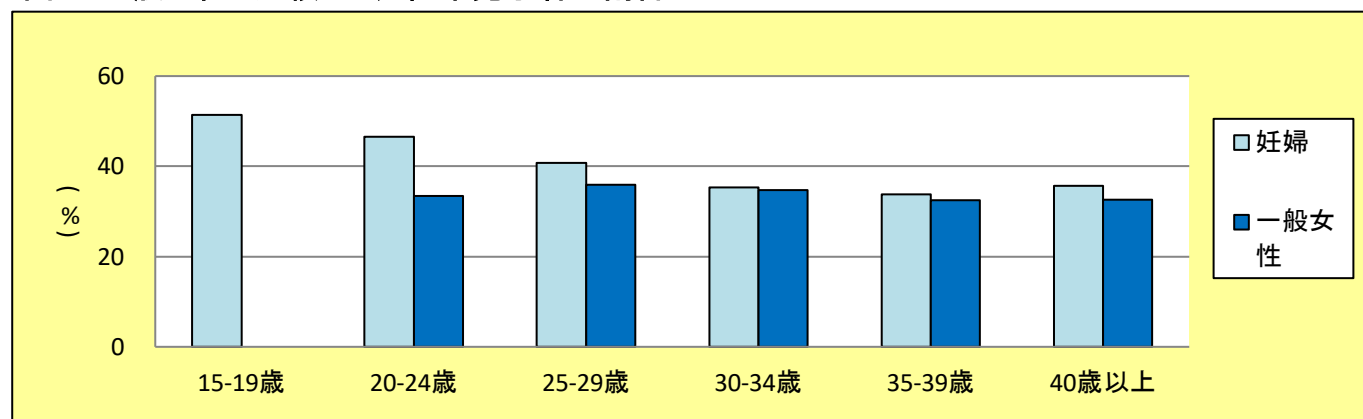


5 う蝕の状況

		妊婦 処置未完了者		参考:一般女性 処置未完了者	
		人数(人)	受診者に対する割合(参考値)(%)	人数(人)	受診者に対する割合(参考値)(%)
年 齢 別	全 体	2512	37.2	4416	33.1
	15-19歳	18	51.4	1	0.0
	20-24歳	175	46.5	137	33.4
	25-29歳	754	40.7	265	35.9
	30-34歳	900	35.3	630	34.8
	35-39歳	525	33.8	641	32.5
	40歳以上	140	35.6	2742	32.6

※神戸市、宝塚市、加東市、南あわじ市は除く。

図4 一般女性と比較した処置未完了者の割合



5 う蝕の状況(圏域別)

		20歳 処置未完了者(参考値)		25歳 処置未完了者(参考値)		30歳 処置未完了者(参考値)	
		人数(人)	受診者に対する割合(参考値)(%)	人数(人)	受診者に対する割合(参考値)(%)	人数(人)	受診者に対する割合(参考値)(%)
圏 域 別	阪神南	40	50.6	234	37.4	476	32.9
	阪神北	27	62.8	121	39.4	200	33.4
	東播磨	62	42.2	267	43.8	443	40.6
	北播磨	10	40.0	47	51.6	75	44.6
	中播磨	21	56.8	94	48.0	151	44.3
	西播磨	13	54.2	55	47.0	101	43.0
	但馬	10	41.7	61	40.1	127	41.9
	丹波	7	36.8	27	37.5	53	40.2
	淡路	3	23.1	23	41.1	28	33.7

		35歳 処置未完了者(参考値)		40歳以上 処置未完了者(参考値)	
		人数(人)	受診者に対する割合(参考値)(%)	人数(人)	受診者に対する割合(参考値)(%)
圏 域 別	阪神南	449	29.8	223	28.8
	阪神北	170	32.5	84	34.0
	東播磨	359	37.9	150	37.9
	北播磨	57	36.1	27	35.1
	中播磨	115	42.3	47	42.3
	西播磨	94	40.5	50	40.7
	但馬	114	42.7	52	44.1
	丹波	54	40.6	26	36.6
	淡路	13	21.0	6	21.4

※神戸市、宝塚市、加東市、南あわじ市は除く。

6 歯肉出血(BOP)を有する者の割合

【参考】

	受診者数	BOPコード(妊婦)					受診者数	BOPコード(一般女性)				
		0	1	9	x	不明		0	1	9	x	不明
全体	10,510	32.7	59.3	0.0	0.0	7.9	10,081	48.1	49.5	0.0	0.0	2.3
15-19歳	56	25.0	69.6	0.0	0.0	5.4	3	33.3	33.3	0.0	0.0	33.3
20-24歳	604	29.0	62.6	0.0	0.0	8.4	335	46.9	50.4	0.3	0.0	2.4
25-29歳	2,818	31.7	60.8	0.0	0.0	7.6	467	62.3	36.2	0.0	0.0	1.5
30-34歳	4,050	32.9	58.9	0.0	0.0	8.2	1,061	65.5	33.1	0.0	0.0	1.4
35-39歳	2,398	33.7	58.3	0.0	0.0	8.0	1,028	66.7	31.9	0.0	0.0	1.4
40歳以上	584	37.5	55.3	0.0	0.0	7.2	7,187	42.1	55.3	0.0	0.0	2.6

※宝塚市、宍粟市、南あわじ市は除く。

歯肉出血

0	健全	以下の所見が認められない
1	出血あり	ブローピング後10~30秒以内に出血が認められる
9	除外歯	ブローピングが出来ない歯(例:根の露出が根尖に及ぶ)
X	該当する歯なし	

図6 一般女性と比較した歯肉出血(BOP)を有する者の割合

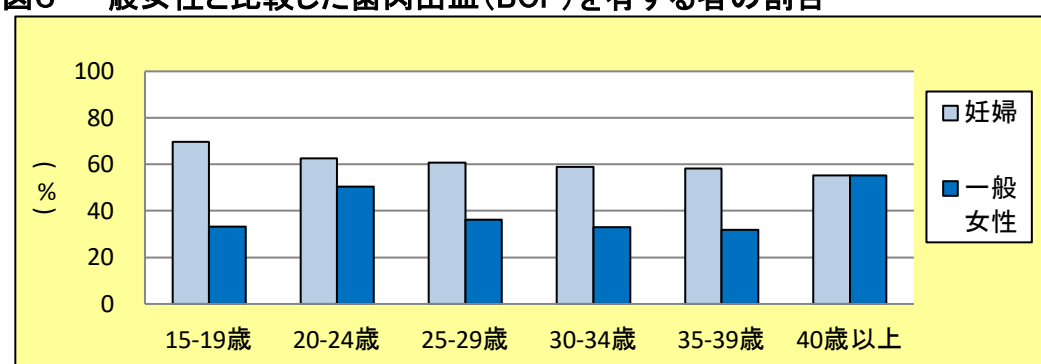
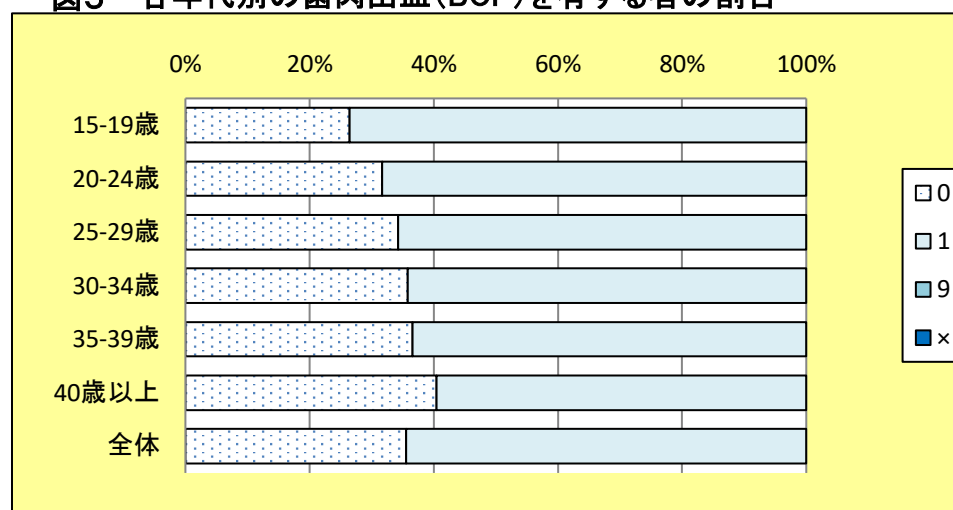


図5 各年代別の歯肉出血(BOP)を有する者の割合



6 歯肉出血(BOP)を有する者の割合(圏域別)

単位(%)

単位(人)

	BOP					BOP				
	0	1	9	×	不明	0	1	9	×	不明
全 県	32.7	59.3	0.0	0.0	7.9	3,439	6,237	0	0	834
15-19歳	25.0	69.6	0.0	0.0	5.4	14	39	0	0	3
20-24歳	29.0	62.6	0.0	0.0	8.4	175	378	0	0	51
25-29歳	31.7	60.8	0.0	0.0	7.6	893	1,712	0	0	213
30-34歳	32.9	58.9	0.0	0.0	8.2	1,331	2,386	0	0	333
35-39歳	33.7	58.3	0.0	0.0	8.0	807	1,399	0	0	192
40歳以上	37.5	55.3	0.0	0.0	7.2	219	323	0	0	42
神 戸	29.1	70.9	0.0	0.0	0.0	1,131	2,755	0	0	0
15-19歳	14.3	85.7	0.0	0.0	0.0	3	18	0	0	0
20-24歳	26.3	73.7	0.0	0.0	0.0	61	171	0	0	0
25-29歳	27.7	72.3	0.0	0.0	0.0	277	722	0	0	0
30-34歳	29.6	70.4	0.0	0.0	0.0	460	1,093	0	0	0
35-39歳	29.5	70.5	0.0	0.0	0.0	259	620	0	0	0
40歳以上	35.1	64.9	0.0	0.0	0.0	71	131	0	0	0
阪神南	41.7	53.1	0.0	0.0	5.2	961	1,222	0	0	120
15-19歳	60.0	40.0	0.0	0.0	0.0	3	2	0	0	0
20-24歳	33.8	63.5	0.0	0.0	2.7	25	47	0	0	2
25-29歳	40.9	55.8	0.0	0.0	3.3	226	308	0	0	18
30-34歳	42.6	52.8	0.0	0.0	4.6	382	474	0	0	41
35-39歳	41.0	51.8	0.0	0.0	7.2	251	317	0	0	44
40歳以上	45.4	45.4	0.0	0.0	9.2	74	74	0	0	15
阪神北	41.3	58.5	0.0	0.0	0.1	312	442	0	0	1
15-19歳	33.3	66.7	0.0	0.0	0.0	1	2	0	0	0
20-24歳	41.0	59.0	0.0	0.0	0.0	16	23	0	0	0
25-29歳	43.0	57.0	0.0	0.0	0.0	99	131	0	0	0
30-34歳	39.1	60.9	0.0	0.0	0.0	107	167	0	0	0
35-39歳	42.0	58.0	0.0	0.0	0.0	68	94	0	0	0
40歳以上	44.7	53.2	0.0	0.0	2.1	21	25	0	0	1
東播磨	15.9	41.2	0.0	0.0	43.0	259	673	0	0	702
15-19歳	18.8	62.5	0.0	0.0	18.8	3	10	0	0	3
20-24歳	16.8	45.8	0.0	0.0	37.4	22	60	0	0	49
25-29歳	15.4	44.1	0.0	0.0	40.5	74	211	0	0	194
30-34歳	15.4	38.4	0.0	0.0	46.2	94	235	0	0	283
35-39歳	16.5	39.5	0.0	0.0	44.0	55	132	0	0	147
40歳以上	17.7	40.3	0.0	0.0	41.9	11	25	0	0	26
北播磨	41.5	58.5	0.0	0.0	0.0	131	185	0	0	0
15-19歳	40.0	60.0	0.0	0.0	0.0	2	3	0	0	0
20-24歳	47.6	52.4	0.0	0.0	0.0	10	11	0	0	0
25-29歳	40.2	59.8	0.0	0.0	0.0	35	52	0	0	0
30-34歳	43.9	56.1	0.0	0.0	0.0	50	64	0	0	0
35-39歳	39.4	60.6	0.0	0.0	0.0	28	43	0	0	0
40歳以上	33.3	66.7	0.0	0.0	0.0	6	12	0	0	0
中播磨	42.7	57.3	0.0	0.0	0.0	209	280	0	0	0
15-19歳	66.7	33.3	0.0	0.0	0.0	2	1	0	0	0
20-24歳	38.2	61.8	0.0	0.0	0.0	13	21	0	0	0
25-29歳	38.3	61.7	0.0	0.0	0.0	62	100	0	0	0
30-34歳	42.5	57.5	0.0	0.0	0.0	76	103	0	0	0
35-39歳	49.5	50.5	0.0	0.0	0.0	46	47	0	0	0
40歳以上	55.6	44.4	0.0	0.0	0.0	10	8	0	0	0
西播磨	41.4	56.0	0.0	0.0	2.7	139	188	0	0	9
15-19歳	0.0	100.0	0.0	0.0	0.0	0	1	0	0	0
20-24歳	47.4	52.6	0.0	0.0	0.0	9	10	0	0	0
25-29歳	51.8	47.0	0.0	0.0	1.2	43	39	0	0	1
30-34歳	36.4	58.1	0.0	0.0	5.4	47	75	0	0	7
35-39歳	37.7	61.0	0.0	0.0	1.3	29	47	0	0	1
40歳以上	40.7	59.3	0.0	0.0	0.0	11	16	0	0	0
但 馬	36.6	62.9	0.0	0.0	0.4	163	280	0	0	2
15-19歳	0.0	100.0	0.0	0.0	0.0	0	1	0	0	0
20-24歳	43.5	56.5	0.0	0.0	0.0	10	13	0	0	0
25-29歳	33.3	66.7	0.0	0.0	0.0	43	86	0	0	0
30-34歳	39.1	59.8	0.0	0.0	1.1	68	104	0	0	2
35-39歳	36.6	63.4	0.0	0.0	0.0	34	59	0	0	0
40歳以上	32.0	68.0	0.0	0.0	0.0	8	17	0	0	0
丹 波	39.6	60.4	0.0	0.0	0.0	88	134	0	0	0
15-19歳	0.0	100.0	0.0	0.0	0.0	0	1	0	0	0
20-24歳	22.2	77.8	0.0	0.0	0.0	4	14	0	0	0
25-29歳	42.6	57.4	0.0	0.0	0.0	23	31	0	0	0
30-34歳	37.2	62.8	0.0	0.0	0.0	29	49	0	0	0
35-39歳	49.1	50.9	0.0	0.0	0.0	27	28	0	0	0
40歳以上	31.3	68.8	0.0	0.0	0.0	5	11	0	0	0
淡 路	37.1	62.9	0.0	0.0	0.0	46	78	0	0	0
15-19歳	-	-	-	-	-	0	0	0	0	0
20-24歳	38.5	61.5	0.0	0.0	0.0	5	8	0	0	0
25-29歳	25.6	74.4	0.0	0.0	0.0	11	32	0	0	0
30-34歳	45.0	55.0	0.0	0.0	0.0	18	22	0	0	0
35-39歳	45.5	54.5	0.0	0.0	0.0	10	12	0	0	0
40歳以上	33.3	66.7	0.0	0.0	0.0	2	4	0	0	0

※宝塚市、宍粟市、南あわじ市は除く。

7 歯周ポケット(PD)を有する者の割合

単位(%)

	PDコード(妊婦)						PDコード(一般女性 参考)					
	0	1	2	9	×	不明	0	1	2	9	×	不明
全 体	46.3	43.4	6.7	0.0	0.0	3.5	57.7	34.6	6.2	0.0	0.0	1.5
15-19歳	53.6	41.1	1.8	0.0	0.0	3.6	66.7	0.0	0.0	0.0	0.0	33.3
20-24歳	44.7	43.7	6.5	0.0	0.0	5.1	72.2	23.9	1.2	0.3	0.0	2.4
25-29歳	45.7	44.8	6.0	0.0	0.0	3.5	74.3	21.6	2.6	0.0	0.0	1.5
30-34歳	47.4	42.5	6.3	0.0	0.0	3.8	75.2	21.2	2.2	0.0	0.0	1.4
35-39歳	45.4	43.7	7.7	0.0	0.0	3.3	72.8	23.8	2.0	0.0	0.0	1.4
40歳以上	46.9	41.3	10.1	0.0	0.0	1.7	51.2	39.5	7.8	0.0	0.0	1.5

※宝塚市、宍粟市、南あわじ市は除く。

歯周ポケット

0	健全	以下の所見がすべて認められない
1	4~5mmに達するポケット	プローブの黒い部分に歯肉縁が位置する
2	6mmを超えるポケット	プローブの黒い部分が見えなくなる
9	除外歯	プロービングが出来ない歯(例:根の露出が根尖に及)
X	該当する歯なし	

図7 一般女性と比較した歯周ポケット(PD)を有する者の割合

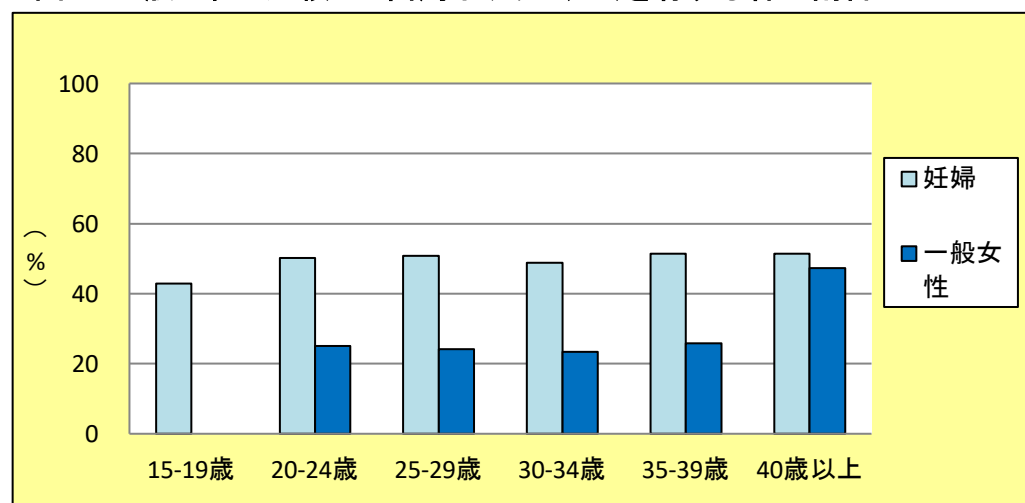
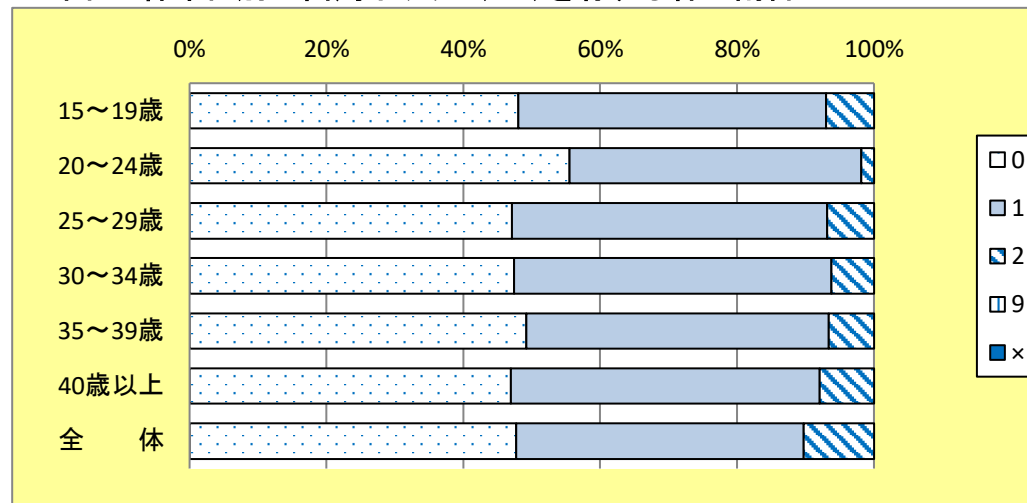


図8 各年代別の歯周ポケット(PD)を有する者の割合



7 歯周ポケット(PD)を有する者の割合(圏域別)

単位(%)

単位(人)

	PDコード							PDコード						
	0	1	2	9	×	不明	0	1	2	9	×	不明		
全 県	46.3	43.4	6.7	0.0	0.0	3.5	4,870	4,560	708	0	0	372		
15-19歳	53.6	41.1	1.8	0.0	0.0	3.6	30	23	1	0	0	2		
20-24歳	44.7	43.7	6.5	0.0	0.0	5.1	270	264	39	0	0	31		
25-29歳	45.7	44.8	6.0	0.0	0.0	3.5	1,289	1,262	169	0	0	98		
30-34歳	47.4	42.5	6.3	0.0	0.0	3.8	1,918	1,723	256	0	0	153		
35-39歳	45.4	43.7	7.7	0.0	0.0	3.3	1,089	1,047	184	0	0	78		
40歳以上	46.9	41.3	10.1	0.0	0.0	1.7	274	241	59	0	0	10		
神 戸	51.4	42.3	6.3	0.0	0.0	0.0	1,996	1,645	244	0	0	1		
15-19歳	61.9	38.1	0.0	0.0	0.0	0.0	13	8	0	0	0	0		
20-24歳	50.4	40.9	8.6	0.0	0.0	0.0	117	95	20	0	0	0		
25-29歳	48.6	45.3	6.0	0.0	0.0	0.0	486	453	60	0	0	0		
30-34歳	52.8	41.5	5.7	0.0	0.0	0.0	820	644	89	0	0	0		
35-39歳	51.5	42.0	6.4	0.0	0.0	0.1	453	369	56	0	0	1		
40歳以上	53.0	37.6	9.4	0.0	0.0	0.0	107	76	19	0	0	0		
阪神南	51.1	42.5	6.4	0.0	0.0	0.0	1,176	978	148	0	0	1		
15-19歳	60.0	40.0	0.0	0.0	0.0	0.0	3	2	0	0	0	0		
20-24歳	47.3	48.6	4.1	0.0	0.0	0.0	35	36	3	0	0	0		
25-29歳	52.5	42.8	4.5	0.0	0.0	0.2	290	236	25	0	0	1		
30-34歳	51.6	42.0	6.4	0.0	0.0	0.0	463	377	57	0	0	0		
35-39歳	50.0	42.3	7.7	0.0	0.0	0.0	306	259	47	0	0	0		
40歳以上	48.5	41.7	9.8	0.0	0.0	0.0	79	68	16	0	0	0		
阪神北	55.6	38.4	5.8	0.0	0.0	0.1	420	290	44	0	0	1		
15-19歳	0.0	100.0	0.0	0.0	0.0	0.0	0	3	0	0	0	0		
20-24歳	69.2	28.2	2.6	0.0	0.0	0.0	27	11	1	0	0	0		
25-29歳	57.0	37.8	5.2	0.0	0.0	0.0	131	87	12	0	0	0		
30-34歳	56.6	37.6	5.8	0.0	0.0	0.0	155	103	16	0	0	0		
35-39歳	50.0	43.2	6.8	0.0	0.0	0.0	81	70	11	0	0	0		
40歳以上	55.3	34.0	8.5	0.0	0.0	2.1	26	16	4	0	0	1		
東播磨	21.9	50.0	6.2	0.0	0.0	21.9	358	817	101	0	0	358		
15-19歳	37.5	43.8	6.3	0.0	0.0	12.5	6	7	1	0	0	2		
20-24歳	20.6	51.9	4.6	0.0	0.0	22.9	27	68	6	0	0	30		
25-29歳	23.8	49.9	6.3	0.0	0.0	20.0	114	239	30	0	0	96		
30-34歳	21.2	49.8	5.2	0.0	0.0	23.7	130	305	32	0	0	145		
35-39歳	19.5	49.7	8.1	0.0	0.0	22.8	65	166	27	0	0	76		
40歳以上	25.8	51.6	8.1	0.0	0.0	14.5	16	32	5	0	0	9		
北播磨	53.5	44.6	1.9	0.0	0.0	0.0	169	141	6	0	0	0		
15-19歳	60.0	40.0	0.0	0.0	0.0	0.0	3	2	0	0	0	0		
20-24歳	57.1	42.9	0.0	0.0	0.0	0.0	12	9	0	0	0	0		
25-29歳	56.3	42.5	1.1	0.0	0.0	0.0	49	37	1	0	0	0		
30-34歳	53.5	44.7	1.8	0.0	0.0	0.0	61	51	2	0	0	0		
35-39歳	46.5	49.3	4.2	0.0	0.0	0.0	33	35	3	0	0	0		
40歳以上	61.1	38.9	0.0	0.0	0.0	0.0	11	7	0	0	0	0		
中播磨	51.5	41.9	6.5	0.0	0.0	0.0	252	205	32	0	0	0		
15-19歳	100.0	0.0	0.0	0.0	0.0	0.0	3	0	0	0	0	0		
20-24歳	50.0	47.1	2.9	0.0	0.0	0.0	17	16	1	0	0	0		
25-29歳	48.8	45.1	6.2	0.0	0.0	0.0	79	73	10	0	0	0		
30-34歳	52.5	40.8	6.7	0.0	0.0	0.0	94	73	12	0	0	0		
35-39歳	53.8	39.8	6.5	0.0	0.0	0.0	50	37	6	0	0	0		
40歳以上	50.0	33.3	16.7	0.0	0.0	0.0	9	6	3	0	0	0		
西播磨	47.0	42.6	7.7	0.0	0.0	2.7	158	143	26	0	0	9		
15-19歳	0.0	100.0	0.0	0.0	0.0	0.0	0	1	0	0	0	0		
20-24歳	52.6	31.6	10.5	0.0	0.0	5.3	10	6	2	0	0	1		
25-29歳	59.0	36.1	3.6	0.0	0.0	1.2	49	30	3	0	0	1		
30-34歳	42.6	45.0	7.8	0.0	0.0	4.7	55	58	10	0	0	6		
35-39歳	44.2	45.5	9.1	0.0	0.0	1.3	34	35	7	0	0	1		
40歳以上	37.0	48.1	14.8	0.0	0.0	0.0	10	13	4	0	0	0		
但 馬	34.8	49.9	14.8	0.0	0.0	0.4	155	222	66	0	0	2		
15-19歳	100.0	0.0	0.0	0.0	0.0	0.0	1	0	0	0	0	0		
20-24歳	34.8	52.2	13.0	0.0	0.0	0.0	8	12	3	0	0	0		
25-29歳	31.8	55.0	13.2	0.0	0.0	0.0	41	71	17	0	0	0		
30-34歳	39.1	43.1	16.7	0.0	0.0	1.1	68	75	29	0	0	2		
35-39歳	32.3	52.7	15.1	0.0	0.0	0.0	30	49	14	0	0	0		
40歳以上	28.0	60.0	12.0	0.0	0.0	0.0	7	15	3	0	0	0		
丹 波	53.2	32.4	14.4	0.0	0.0	0.0	118	72	32	0	0	0		
15-19歳	100.0	0.0	0.0	0.0	0.0	0.0	1	0	0	0	0	0		
20-24歳	55.6	27.8	16.7	0.0	0.0	0.0	10	5	3	0	0	0		
25-29歳	51.9	35.2	13.0	0.0	0.0	0.0	28	19	7	0	0	0		
30-34歳	57.7	32.1	10.3	0.0	0.0	0.0	45	25	8	0	0	0		
35-39歳	49.1	30.9	20.0	0.0	0.0	0.0	27	17	11	0	0	0		
40歳以上	43.8	37.5	18.8	0.0	0.0	0.0	7	6	3	0	0	0		
淡 路	54.8	37.9	7.3	0.0	0.0	0.0	68	47	9	0	0	0		
15-19歳	-	-	-	-	-	-	0	0	0	0	0	0		
20-24歳	53.8	46.2	0.0	0.0	0.0	0.0	7	6	0	0	0	0		
25-29歳	51.2	39.5	9.3	0.0	0.0	0.0	22	17	4	0	0	0		
30-34歳	67.5	30.0	2.5	0.0	0.0	0.0	27	12	1	0	0	0		
35-39歳	45.5	45.5	9.1	0.0	0.0	0.0	10	10	2	0	0	0		
40歳以上	33.3	33.3	33.3	0.0	0.0	0.0	2	2	2	0	0	0		

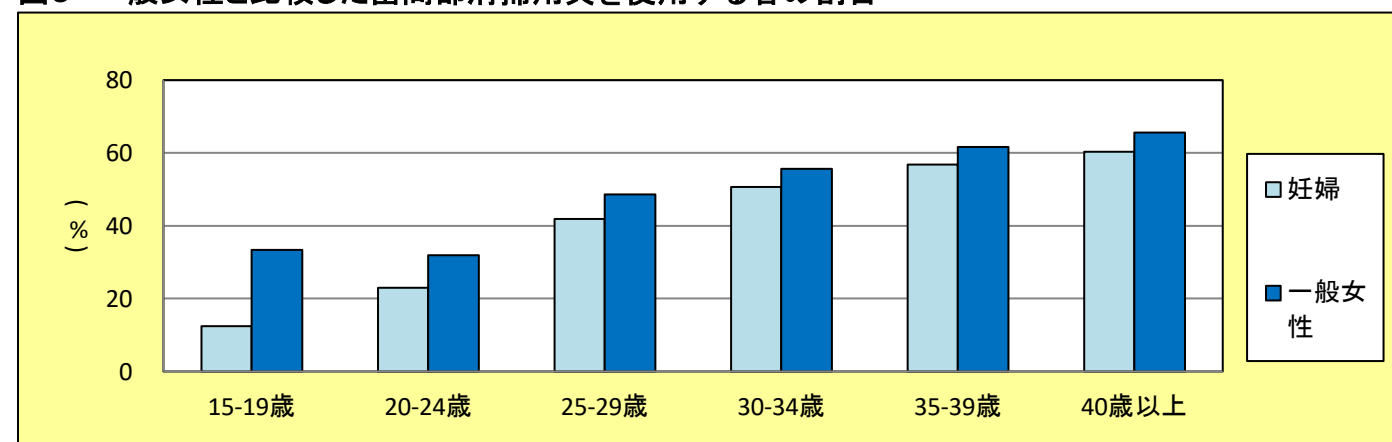
※宝塚市、宍粟市、南あわじ市は除く。

8 歯間部清掃用具の使用状況

		妊婦			一般女性(参考)		
		使用している	使用していない	不明	使用している	使用していない	不明
年齢別	全体	48.5	43.0	8.5	62.2	37.1	0.7
	15-19歳	12.5	75.0	12.5	33.3	66.7	0.0
	20-24歳	23.0	64.9	12.1	31.9	67.8	0.3
	25-29歳	41.9	49.3	8.8	48.6	50.5	0.9
	30-34歳	50.6	40.8	8.6	55.7	43.9	0.5
	35-39歳	56.8	35.4	7.8	61.6	38.3	0.1
	40歳以上	60.3	33.9	5.8	65.6	33.7	0.8

あ

図9 一般女性と比較した歯間部清掃用具を使用する者の割合



8 歯間部清掃用具の使用状況(圏域別)

単位(%)

		20歳(参考値)			25歳(参考値)			30歳(参考値)		
		使用している	使用していない	不明	使用している	使用していない	不明	使用している	使用していない	不明
圏域別	神戸	25.3	72.3	2.4	44.2	55.0	0.8	54.3	44.9	0.8
	阪神南	32.9	67.1	0.0	45.8	54.0	0.2	53.4	46.5	0.1
	阪神北	25.6	74.4	0.0	42.3	57.7	0.0	48.5	51.5	0.0
	東播磨	12.9	40.1	46.9	20.8	30.8	48.4	24.2	24.7	51.1
	北播磨	11.5	84.6	3.8	25.9	72.2	1.9	34.8	63.7	1.5
	中播磨	16.2	83.8	0.0	31.6	68.4	0.0	41.1	58.7	0.3
	西播磨	16.7	70.8	12.5	38.5	53.0	8.5	43.0	49.8	7.2
	但馬	29.2	62.5	8.3	44.1	53.3	2.6	49.8	48.8	1.3
	丹波	26.3	73.7	0.0	37.5	62.5	0.0	53.8	46.2	0.0
	淡路	17.6	82.4	0.0	40.0	52.0	8.0	46.1	48.7	5.2

		35歳(参考値)			40歳以上(参考値)		
		使用している	使用していない	不明	使用している	使用していない	不明
圏域別	神戸	60.2	38.8	0.9	65.0	34.1	0.8
	阪神南	60.1	39.9	0.0	64.9	35.0	0.1
	阪神北	55.1	44.7	0.2	60.7	38.9	0.4
	東播磨	26.5	20.9	52.5	30.3	19.2	50.5
	北播磨	37.3	61.1	1.6	39.3	58.4	2.2
	中播磨	50.7	48.9	0.4	56.8	43.2	0.0
	西播磨	45.7	48.3	6.0	48.8	47.2	4.1
	但馬	51.7	47.2	1.1	50.8	48.3	0.8
	丹波	61.7	38.3	0.0	57.7	42.3	0.0
	淡路	48.8	46.5	4.7	50.0	35.0	15.0

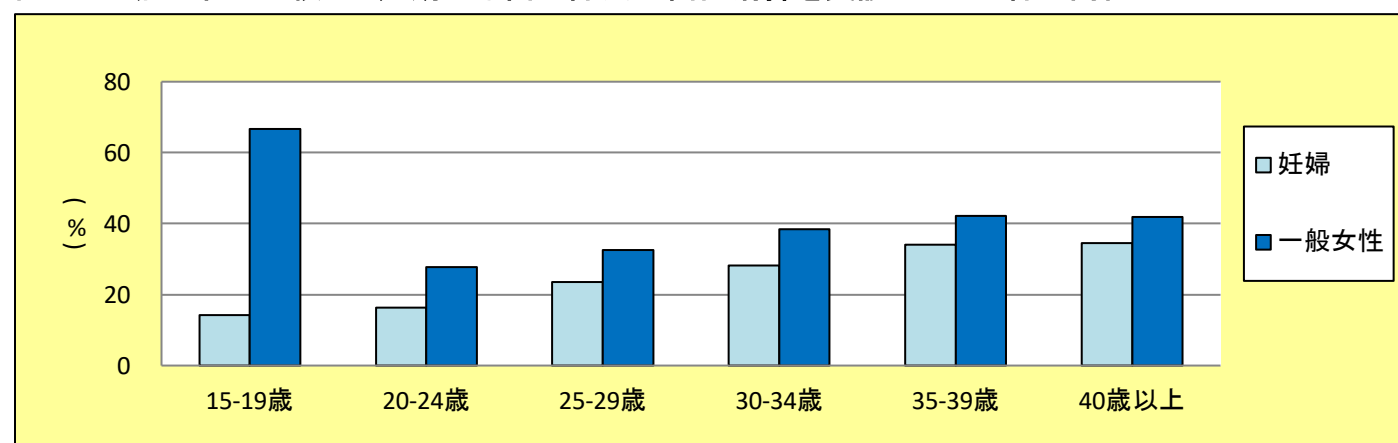
※養父市は除く。

9 定期的な歯石除去や歯面清掃の受診状況 単位(%)

年 齢 別		妊婦			一般女性(参考)		
		受診して いる	受診して いない	不明	受診して いる	受診して いない	不明
年 齢 別	全 体	27.9	58.2	13.8	40.3	59.0	0.8
	15-19歳	14.3	71.4	14.3	66.7	33.3	0.0
	20-24歳	16.3	63.7	19.9	27.8	72.2	0.0
	25-29歳	23.6	62.1	14.4	32.6	66.5	0.9
	30-34歳	28.2	57.7	14.1	38.5	60.8	0.8
	35-39歳	34.1	53.3	12.5	42.2	57.0	0.8
	40歳以上	34.6	56.5	9.0	41.9	57.3	0.8

※神戸市、赤穂市、養父市、丹波市は除く。

図10 一般女性と比較した定期的な歯石除去や歯面清掃を受診している者の割合



9 定期的な歯石除去や歯面清掃の受診状況(圏域別) 単位(%)

圏 域 別		20歳(参考値)			25歳(参考値)			30歳(参考値)		
		受診して いる	受診して いない	不明	受診して いる	受診して いない	不明	受診して いる	受診して いない	不明
圏 域 別	阪神南	26.6	70.9	2.5	30.0	69.2	0.8	34.0	65.8	0.2
	阪神北	16.3	83.7	0.0	30.3	69.7	0.0	32.6	67.1	0.3
	東播磨	10.9	42.2	46.9	10.5	41.0	48.5	11.3	37.4	51.3
	北播磨	23.1	76.9	0.0	27.8	70.4	1.9	34.3	64.2	1.5
	中播磨	5.4	94.6	0.0	16.3	81.6	2.0	21.7	76.8	1.5
	西播磨	12.5	68.8	18.8	22.2	63.9	13.9	29.4	60.1	10.5
	但馬	12.5	83.3	4.2	18.4	79.6	2.0	20.8	76.6	2.6
	丹波	42.9	57.1	0.0	42.9	57.1	0.0	42.4	57.6	0.0
	淡路	23.5	64.7	11.8	30.7	52.0	17.3	40.0	47.0	13.0

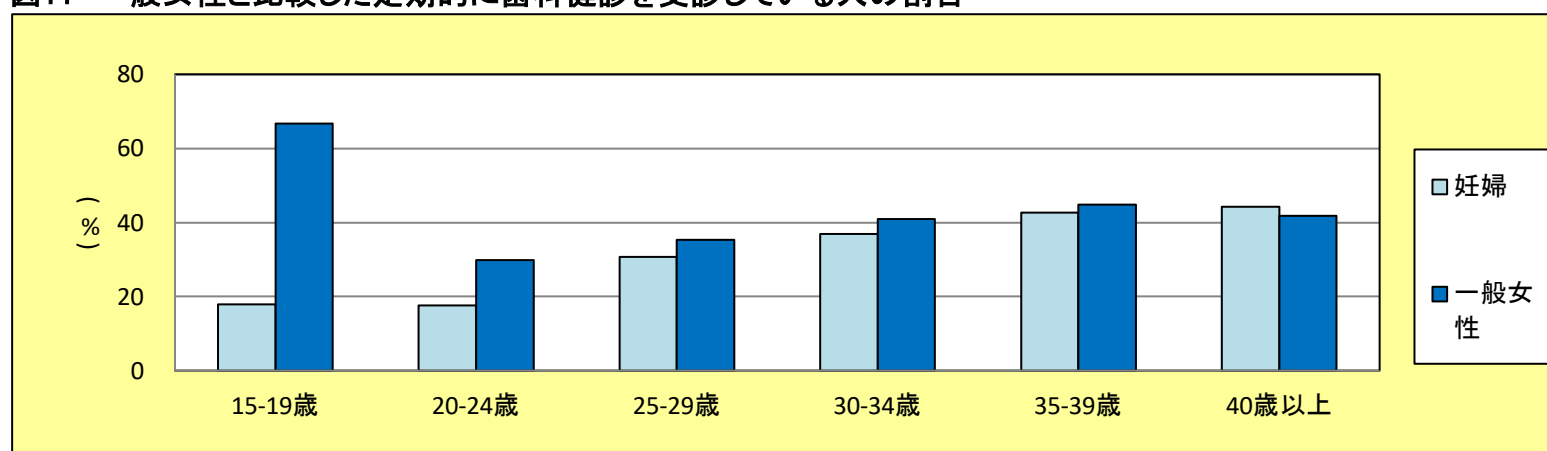
圏 域 別		35歳(参考値)			40歳以上(参考値)		
		受診して いる	受診して いない	不明	受診して いる	受診して いない	不明
圏 域 別	阪神南	38.6	61.2	0.2	41.8	57.7	0.5
	阪神北	35.2	64.2	0.6	41.3	58.3	0.4
	東播磨	14.0	33.4	52.6	16.9	32.8	50.3
	北播磨	40.0	58.9	1.1	37.1	60.7	2.2
	中播磨	25.7	72.4	1.8	27.9	68.5	3.6
	西播磨	34.4	57.1	8.4	40.3	53.2	6.5
	但馬	22.5	74.9	2.6	23.7	75.4	0.8
	丹波	45.3	54.7	0.0	48.6	51.4	0.0
	淡路	41.9	47.7	10.5	32.5	50.0	17.5

※神戸市、宍粟市、赤穂市、丹波市は除く。

10 定期的な歯科健診の受診 単位(%)

		妊婦			一般女性(参考)		
		受診している	受診していない	不明	受診している	受診していない	不明
年齢別	全体	35.8	54.3	9.9	41.3	57.1	1.5
	15-19歳	17.9	71.4	10.7	66.7	33.3	0.0
	20-24歳	17.6	68.8	13.5	29.9	63.9	6.3
	25-29歳	30.7	59.5	9.8	35.3	64.0	0.6
	30-34歳	36.9	52.8	10.3	40.9	58.8	0.3
	35-39歳	42.7	48.2	9.1	44.8	54.7	0.5
	40歳以上	44.2	48.2	7.6	41.8	56.5	1.7

図11 一般女性と比較した定期的に歯科健診を受診している人の割合



10 定期的な歯科健診の受診(圏域別) 単位(%)

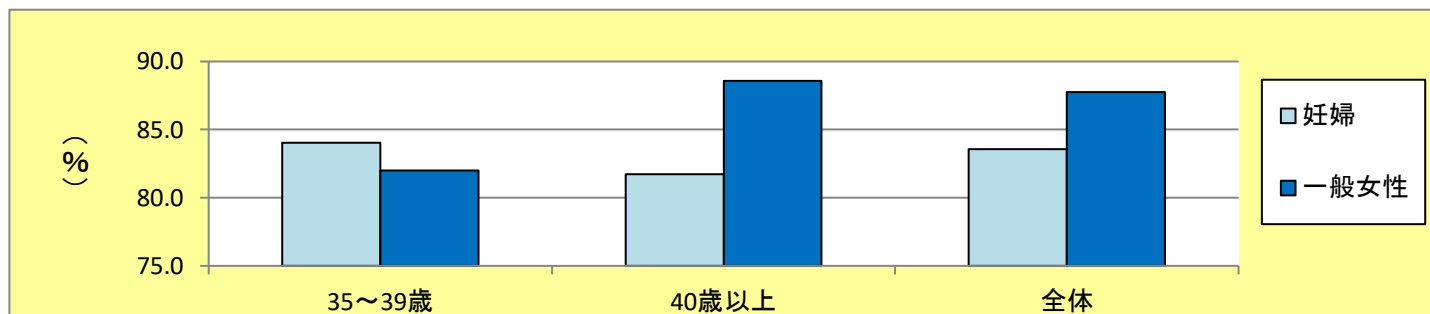
		20歳(参考値)			25歳(参考値)			30歳(参考値)		
		使用している	使用していない	不明	使用している	使用していない	不明	使用している	使用していない	不明
圏域別	神戸	18.6	77.9	3.6	32.7	66.0	1.3	40.8	57.6	1.6
	阪神南	32.9	64.6	2.5	42.2	57.3	0.5	45.1	54.7	0.2
	阪神北	16.3	76.7	7.0	31.9	59.6	8.5	33.1	55.7	11.2
	東播磨	11.6	40.8	47.6	12.8	38.7	48.5	14.5	34.4	51.1
	北播磨	23.1	76.9	0.0	28.7	69.4	1.9	38.8	59.7	1.5
	中播磨	5.4	94.6	0.0	16.8	82.1	1.0	22.6	76.5	0.9
	西播磨	8.3	75.0	16.7	17.1	73.5	9.4	25.1	67.7	7.2
	但馬	4.2	91.7	4.2	19.1	78.9	2.0	21.1	75.9	3.0
	丹波	36.8	63.2	0.0	26.4	72.2	1.4	32.6	65.9	1.5
	淡路	17.6	82.4	0.0	24.0	68.0	8.0	33.9	60.0	6.1

		35歳(参考値)			40歳以上(参考値)		
		使用している	使用していない	不明	使用している	使用していない	不明
圏域別	神戸	44.6	53.2	2.2	47.4	50.4	2.2
	阪神南	50.6	49.1	0.3	56.5	43.1	0.4
	阪神北	35.0	53.7	11.3	40.1	50.6	9.3
	東播磨	17.2	30.2	52.5	19.4	30.3	50.3
	北播磨	46.5	52.4	1.1	43.8	53.9	2.2
	中播磨	27.6	71.0	1.5	31.5	65.8	2.7
	西播磨	31.9	61.6	6.5	35.8	59.3	4.9
	但馬	20.2	76.4	3.4	19.5	78.8	1.7
	丹波	42.1	57.1	0.8	46.5	53.5	0.0
	淡路	37.2	57.0	5.8	30.0	55.0	15.0

11 8020達成者数

		地域別											
		全県	神戸	阪神南	阪神北	東播磨	北播磨	中播磨	西播磨	但馬	丹波	淡路	
全体	妊婦	83.6	81.9	79.6	85.8	91.7	88.8	81.1	88.6	83.1	81.7	97.5	
	一般女性	87.8	88.6	86.4	88.5	86.6	90.0	88.0	91.2	85.9	87.3	86.0	
年齢別	35～39歳	妊婦	84.0	82.7	79.9	86.5	92.8	87.3	82.8	86.8	82.8	78.2	96.6
		一般女性	82.0	0.0	78.6	85.9	-	87.0	93.3	92.1	81.1	-	80.7
	40歳以上	妊婦	81.7	78.2	78.5	83.6	85.5	94.4	72.2	93.8	84.0	93.8	100.0
		一般女性	88.6	88.6	88.8	89.2	86.6	90.4	87.6	91.1	86.9	87.3	88.0

図12 一般女性と比較した8020達成者数の割合



12 結果の推移(抜粋)

(1) 調査への回答市町数

項目	H27年度	H28年度	H29年度	H30年度	R1年度
1 受診者数	29	34	37	39	39
2-1 受診率(年齢別)	25	22	26	30	26
2-2 受診率(総数)	-	-	-	-	39
3 現在歯数	26	30	34	36	39
4 歯肉出血(BOP)	24	21	32	35	36
5 歯周ポケット(PD)	24	21	32	35	36
6 歯間部清掃用具の使用	24	33	35	37	39
7 定期的な歯石除去等の受診状況	23	32	30	34	35
8 定期的な歯科受診の受診状況	23	32	34	37	39

(2) 受診率(年齢別対象者計上市町のみで算出)

年齢別	H27年度	H28年度	H29年度	H30年度	R1年度
15-19歳	7.6	11.9	10.6	8.8	15.6
20-24歳	11.9	12.7	14.7	13.4	21.3
25-29歳	19.8	25.0	23.4	21.3	29.9
30-34歳	24.2	27.6	28.6	24.6	35.0
35-39歳	24.1	29.5	28.8	25.3	34.5
40-44歳	29.2	28.9	24.1	27.6	33.7
全体	26.6	25.7	25.4	22.5	31.8

