

# 兵庫県内商工会議所・商工会への 健康管理サービス実施状況調査結果

令和3年度兵庫県地域・職域連携推進協議会 資料6

# 調査概要

---

- 調査目的  
健康管理サービスの提供状況の把握  
地域保健と職域保健の連携体制の検討
- 調査対象  
兵庫県内の商工会議所・商工会
- 調査項目（別紙）調査票参照  
健康管理サービス提供の有無、内容  
協会けんぽ「生活習慣病予防健診」の利用の有無  
健康管理サービスにおける関係機関との連携状況  
市町や協会けんぽとの健診受診勧奨に係る連携可否  
など

# 結果 (問1)

商工会議所・商工会名

---

- 回答数 28

## 【内訳】

- 商工会議所  
8 / 18
- 商工会  
20 / 28

# 結果 (問2)

会員への健康管理サービスを提供していますか

選択肢	回答数	内訳
はい	27	商工会議所8、商工会19
いいえ	1	商工会1

## 【サービス内容】

定期健康診断 27

生活習慣病健診 22

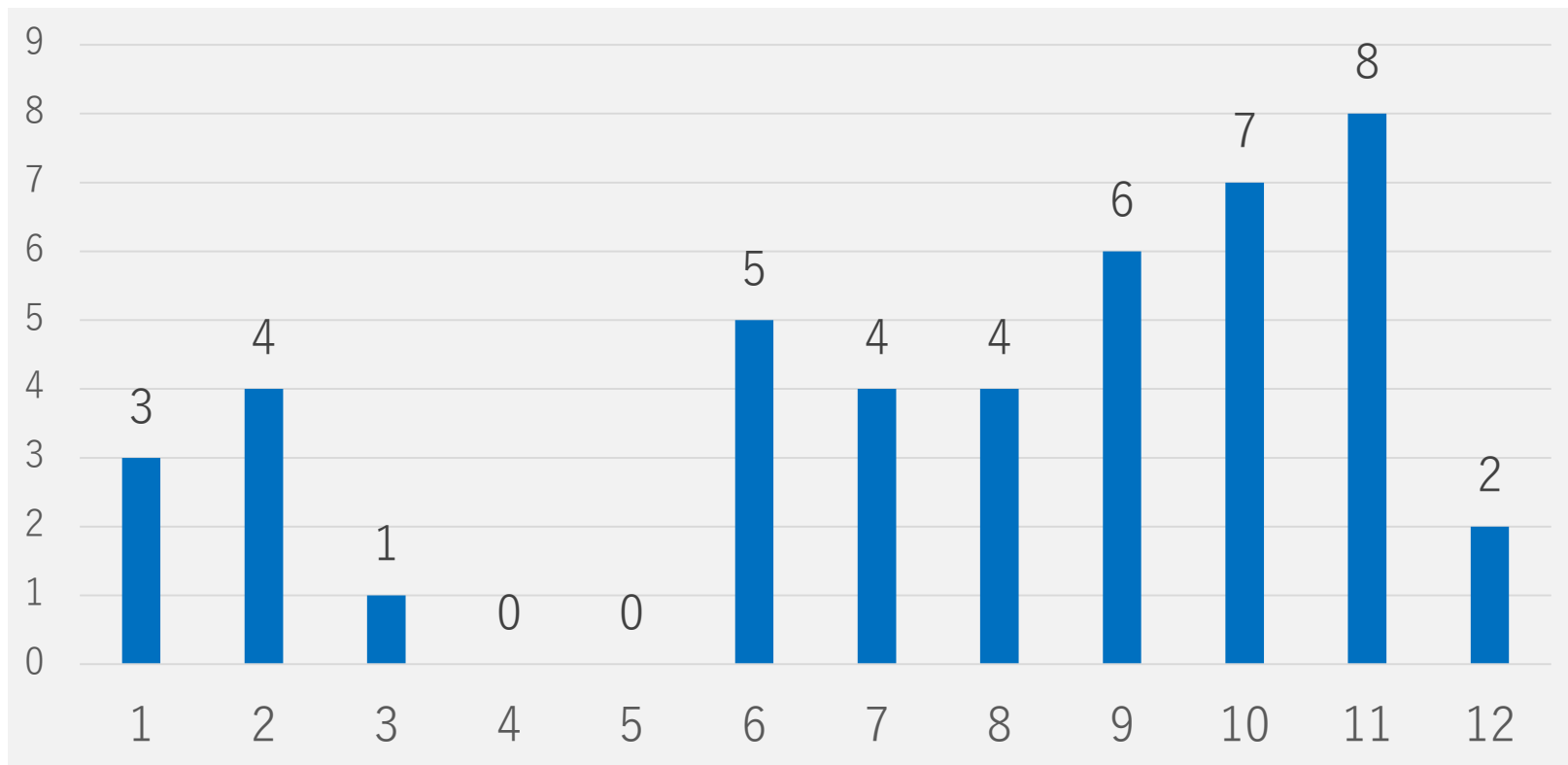
特殊健診 3

その他 がん検診、コロナ抗体検査など

# 結果 (問2)

会員への健康管理サービスを提供していますか

## 【健診実施月】



# 結果 (問2)

会員への健康管理サービスを提供していますか

---

## 【健診実施機関】

兵庫県健康財団 10

姫路市医師会 5

日本健康増進財団 3

順天厚生事業団 2

その他

兵庫県予防医学協会、日本健康倶楽部和田山診療所、協立病院、一般財団法人京都工場保健会神戸健診クリニック、加古川総合保健センター、平成病院、笹生病院、緑地会 赤尾クリニック、吉川病院

# 結果 (問3)

協会けんぽの「生活習慣病予防健診」を利用していますか

選択肢	回答数	内訳
はい	21	商工会議所4、商工会17
いいえ	7	商工会議所4、商工会3

## 【いいえの理由】

- ・他機関にて同様の健診を実施しているため
- ・年齢制限があるため案内が難しいため

# 結果 (問4)

健康管理サービスを提供するにあたり、関係機関と連携していますか

選択肢	回答数	内訳
はい	14	商工会議所4、商工会10
いいえ	14	商工会議所4、商工会10

## 【連携の相手先・内容】

- ・市及び健診実施機関と連携し、事業所健診と市民総合検診（がん検診）が一緒に受けられるようにしている
- ・商工会館にて集合健診の実施及び50名以上の事業所への巡回健診の実施している
- ・健診実施機関と連携し、受診勧奨を行っている
- ・労働基準協会と連携し、協会会報に同封している
- ・ひょうごファミリーパックの加入推進をしている



# 結果 (問5)

市町や協会けんぽ兵庫支部と健診受診勧奨に係る連携は可能ですか

選択肢	回答数	内訳
はい	21	商工会議所5、商工会16
いいえ	7	商工会議所3、商工会4

## 【いいえの理由】

- ・既に他で同様のサービスを利用しているため
- ・経済的負担、マンパワー不足
- ・会員事業所で医療機関との連携を予定しているため
- ・リーフレットの配布程度であれば可能だが、訪問等までは難しい

# 結果 (問6)

協会けんぽが実施している「生活習慣病予防健診のご案内」を窓口を設置することは可能ですか

選択肢	回答数	内訳
はい	27	商工会議所7、商工会20
いいえ	1	商工会議所1

被保険者(ご本人)の方、ぜひご覧ください! 協会けんぽ

令和2年度(2020年4月~2021年3月)

## 生活習慣病予防健診のご案内

健康のために  
動くタイミングは  
「今」です!

健診はご自分の健康状態をチェックする絶好の機会です。  
協会けんぽは年度内お一人様1回に限り、健診費用の一部を補助します。  
受診のための手続きは、たった2ステップ!

**STEP 01** 自分が行きやすい健診機関を、協会けんぽのホームページ等で調べます。 すぐできる!

**STEP 02** 健診機関に予約をします。 簡単にできる!

※予約した受診日は、すでにカレンダーや手帳に書き込みましょう。

健診機関を調べるには...

受診できる健診機関は、協会けんぽのホームページから調べられます。  
<https://www.kyoukaikenpo.or.jp/>

協会けんぽ 検索 ※協会けんぽの支店(連絡先)も掲載されています。