

平成 27 年度保育所、幼稚園及び学校における  
歯科健診結果 調査報告

—兵庫県健康福祉部—  
平成 28 年 6 月

## I 調査方法及び回収状況

### 1 保育所・認定こども園

市町担当課に調査票を電子メールにより送付し、表1のとおりデータを集計した。

表1 保育所・認定こども園に対する調査の回答状況

|        | 回答施設数  |        | 歯科健診受診者数 |        |
|--------|--------|--------|----------|--------|
|        | 歯科保健事業 | 歯科健診結果 |          |        |
| 保育所    | 681    | 652    | 5歳児      | 12,919 |
| 認定こども園 | 150    | 150    | 5歳児      | 5,515  |

\* 5歳児：平成27年4月1日時点で満5歳となる児

### 2 幼稚園、学校

県教育事務所（9か所）を通じて市郡町組合教育委員会に、また、神戸市教育委員会には県体育保健課を通じて、電子メールにより、調査票を送付した。

幼稚園408か所、小学校785か所、中学校361か所、高等学校38か所（うち特別支援学校幼稚部3、小学部19、中学部19、高等部18）における平成27年度歯科健診結果を集計した。

表2-1 幼稚園に対する調査の回答状況

| 幼稚園 | 回答施設数  |        | 歯科健診受診者数 |        |
|-----|--------|--------|----------|--------|
|     | 歯科保健事業 | 歯科健診結果 |          |        |
|     | 407    | 408    | 5歳児      | 11,975 |

\*5歳児：平成27年4月1日時点で満5歳となる児

表2-2 学校に対する調査の回答状況

|            | 回答施設数 | 歯科健診受診者数 |        |     |        |     |        |
|------------|-------|----------|--------|-----|--------|-----|--------|
| 小学校        | 785   | 1年生      | 47,973 | 2年生 | 48,128 | 3年生 | 47,788 |
|            |       | 4年生      | 47,552 | 5年生 | 49,002 | 6年生 | 49,880 |
| 中学校        | 361   | 1年生      | 46,504 | 2年生 | 46,444 | 3年生 | 47,017 |
| 高等学校       | 38    | 1年生      | 5,963  | 2年生 | 5,249  | 3年生 | 4,948  |
| (再) 特別支援学校 |       |          |        |     |        |     |        |
| 幼稚部        | 3     | 8        |        |     |        |     |        |
| 小学部        | 19    | 1年生      | 61     | 2年生 | 53     | 3年生 | 65     |
|            |       | 4年生      | 58     | 5年生 | 65     | 6年生 | 89     |
| 中学部        | 19    | 1年生      | 139    | 2年生 | 132    | 3年生 | 144    |
| 高等部        | 18    | 1年生      | 180    | 2年生 | 200    | 3年生 | 159    |

## II 結果

### 1 保育所、認定こども園、幼稚園における歯科保健事業実施状況

表3 保育所、認定こども園、幼稚園における歯科保健事業実施状況

|           |     | 回答施設数 | 園児に対する指導・研修 |          | 保護者に対する指導・研修 |          | パンフレットの配布 |          | 職員の研修  |          |
|-----------|-----|-------|-------------|----------|--------------|----------|-----------|----------|--------|----------|
|           |     |       | 施設数         | (%)      | 施設数          | (%)      | 施設数       | (%)      | 施設数    | (%)      |
| 保育所       | 全 県 | 681   | 417         | (61.2%)  | 99           | (14.5%)  | 236       | (34.7%)  | 109    | (16.0%)  |
|           | 神 戸 | 152   | 87          | (57.2%)  | 27           | (17.8%)  | 61        | (40.1%)  | 27     | (17.8%)  |
|           | 阪神南 | 105   | 52          | (49.5%)  | 6            | (5.7%)   | 24        | (22.9%)  | 13     | (12.4%)  |
|           | 阪神北 | 82    | 48          | (58.5%)  | 6            | (7.3%)   | 17        | (20.7%)  | 11     | (13.4%)  |
|           | 東播磨 | 108   | 95          | (88.0%)  | 19           | (17.6%)  | 55        | (50.9%)  | 21     | (19.4%)  |
|           | 北播磨 | 59    | 31          | (52.5%)  | 3            | (5.1%)   | 14        | (23.7%)  | 9      | (15.3%)  |
|           | 中播磨 | 56    | 22          | (39.3%)  | 6            | (10.7%)  | 7         | (12.5%)  | 7      | (12.5%)  |
|           | 西播磨 | 54    | 26          | (48.1%)  | 2            | (3.7%)   | 13        | (24.1%)  | 3      | (5.6%)   |
|           | 但 馬 | 18    | 9           | (50.0%)  | 6            | (33.3%)  | 4         | (22.2%)  | 5      | (27.8%)  |
|           | 丹 波 | 5     | 5           | (100.0%) | 1            | (20.0%)  | 1         | (20.0%)  | 4      | (80.0%)  |
|           | 淡 路 | 42    | 42          | (100.0%) | 23           | (54.8%)  | 40        | (95.2%)  | 9      | (21.4%)  |
| 認定こども園    | 全 県 | 150   | 99          | (66.0%)  | 35           | (23.3%)  | 52        | (34.7%)  | 47     | (31.3%)  |
|           | 神 戸 | 49    | 36          | (73.5%)  | 11           | (22.4%)  | 28        | (57.1%)  | 9      | (18.4%)  |
|           | 阪神南 | 19    | 16          | (84.2%)  | 1            | (5.3%)   | 11        | (57.9%)  | 9      | (47.4%)  |
|           | 阪神北 | 17    | 11          | (64.7%)  | 1            | (5.9%)   | 5         | (29.4%)  | 5      | (29.4%)  |
|           | 東播磨 | 8     | 6           | (75.0%)  | 2            | (25.0%)  | 4         | (50.0%)  | 2      | (25.0%)  |
|           | 北播磨 | 12    | 2           | (16.7%)  | 1            | (8.3%)   | 2         | (16.7%)  | 0      | (0.0%)   |
|           | 中播磨 | 55    | 34          | (61.8%)  | 12           | (21.8%)  | 7         | (12.7%)  | 13     | (23.6%)  |
|           | 西播磨 | 11    | 7           | (63.6%)  | 1            | (9.1%)   | 4         | (36.4%)  | 2      | (18.2%)  |
|           | 但 馬 | 15    | 10          | (66.7%)  | 6            | (40.0%)  | 6         | (40.0%)  | 5      | (33.3%)  |
|           | 丹 波 | 11    | 11          | (100.0%) | 9            | (81.8%)  | 11        | (100.0%) | 9      | (81.8%)  |
|           | 淡 路 | 2     | 2           | (100.0%) | 2            | (100.0%) | 2         | (100.0%) | 2      | (100.0%) |
| 幼稚園       | 全 県 | 407   | 370         | (90.9%)  | 188          | (46.2%)  | 217       | (53.3%)  | 113    | (27.8%)  |
|           | 神 戸 | 40    | 39          | (97.5%)  | 13           | (32.5%)  | 40        | (100.0%) | 6      | (15.0%)  |
|           | 阪神南 | 46    | 44          | (95.7%)  | 19           | (41.3%)  | 21        | (45.7%)  | 10     | (21.7%)  |
|           | 阪神北 | 51    | 43          | (84.3%)  | 42           | (82.4%)  | 22        | (43.1%)  | 18     | (35.3%)  |
|           | 東播磨 | 64    | 64          | (100.0%) | 43           | (67.2%)  | 45        | (70.3%)  | 23     | (35.9%)  |
|           | 北播磨 | 31    | 25          | (80.6%)  | 1            | (3.2%)   | 15        | (48.4%)  | 4      | (12.9%)  |
|           | 中播磨 | 43    | 42          | (97.7%)  | 6            | (14.0%)  | 4         | (9.3%)   | 15     | (34.9%)  |
|           | 西播磨 | 52    | 43          | (82.7%)  | 14           | (26.9%)  | 20        | (38.5%)  | 12     | (23.1%)  |
|           | 但 馬 | 50    | 44          | (88.0%)  | 26           | (52.0%)  | 26        | (52.0%)  | 11     | (22.0%)  |
|           | 丹 波 | 16    | 15          | (93.8%)  | 14           | (87.5%)  | 14        | (87.5%)  | 10     | (62.5%)  |
|           | 淡 路 | 11    | 9           | (81.8%)  | 9            | (81.8%)  | 8         | (72.7%)  | 4      | (36.4%)  |
| 特別支援学校幼稚部 | 3   | 2     | (66.7%)     | 1        | (33.3%)      | 2        | (66.7%)   | 0        | (0.0%) |          |



2 う蝕有病状況 ※特別支援学校の状況は含んでいません

(1) 全県 ※1歳6か月・3歳児の結果については、平成26年度の市町実施の歯科健康診査の結果です

表4 う蝕有病状況（全県）

|       | う蝕有病者率 (%) |      |     |     | 一人平均う歯数 (歯) |      |
|-------|------------|------|-----|-----|-------------|------|
|       | 計          | A型   | B型  | C型  | 受診者         | 有病者  |
| 1歳6か月 | 1.4        | 1.2  | 0.2 | 0.1 | 0.04        | 2.81 |
| 3歳    | 15.5       | 11.1 | 3.6 | 0.8 | 0.51        | 3.30 |

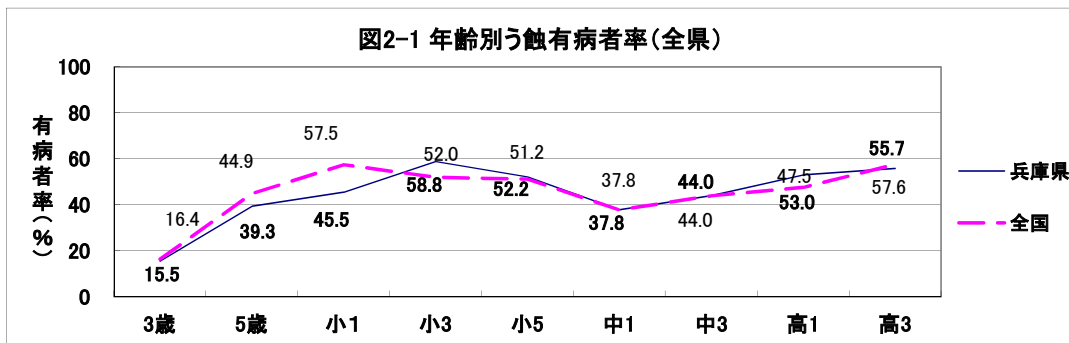
|         | う蝕有病者率 (%) |       |        | 一人平均う歯数 (歯) |      |
|---------|------------|-------|--------|-------------|------|
|         | 計          | 処置完了者 | 処置未完了者 | 受診者         | 有病者  |
| 5歳      | 39.3       | 12.7  | 26.6   | 1.63        | 4.14 |
| 小学1年生   | 45.5       | 20.1  | 25.4   | -           | -    |
| 小学2年生   | 52.4       | 26.4  | 26.0   | -           | -    |
| 小学3年生   | 58.8       | 32.4  | 26.4   | -           | -    |
| 小学4年生   | 59.3       | 33.5  | 25.8   | -           | -    |
| 小学5年生   | 52.2       | 29.9  | 22.3   | -           | -    |
| 小学6年生   | 41.8       | 24.5  | 17.2   | -           | -    |
| 中学1年生   | 37.8       | 21.3  | 16.5   | 0.84        | 2.23 |
| 中学2年生   | 39.9       | 21.8  | 18.1   | -           | -    |
| 中学3年生   | 44.0       | 23.7  | 20.3   | -           | -    |
| 高校1年生   | 53.0       | 20.7  | 32.3   | -           | -    |
| 高校2年生   | 49.4       | 26.1  | 23.3   | -           | -    |
| 高校3年生   | 55.7       | 26.9  | 28.9   | -           | -    |
| 5歳(保育所) | 40.1       | 13.1  | 27.0   | 1.62        | 4.04 |
| 5歳(認可)  | 36.4       | 11.4  | 24.6   | 1.22        | 3.35 |
| 5歳(幼稚園) | 39.9       | 12.9  | 27.0   | 1.82        | 4.58 |

|       | 受診者あたり |      |      |      |        | 有病者あたり |      |      |      |        |
|-------|--------|------|------|------|--------|--------|------|------|------|--------|
|       | 合計     | 喪失歯  | う歯   |      |        | 合計     | 喪失歯  | う歯   |      |        |
|       |        |      | 計    | 処置歯  | 処置未完了歯 |        |      | 計    | 処置歯  | 処置未完了歯 |
| 中学1年生 | 0.84   | 0.01 | 0.83 | 0.52 | 0.31   | 2.23   | 0.04 | 2.20 | 1.38 | 0.81   |

注) 北播磨、西播磨、但馬、丹波、淡路は高等学校に対する調査結果なし。

注) 5歳児～高3の全国の結果は「平成27年度学校保健統計」より

注) 3歳児の全国の結果は「平成26年度地域保健・健康増進事業報告」より



※全国の3歳は26年度データ、5歳から高3は27年度データ

(2) 特別支援学校

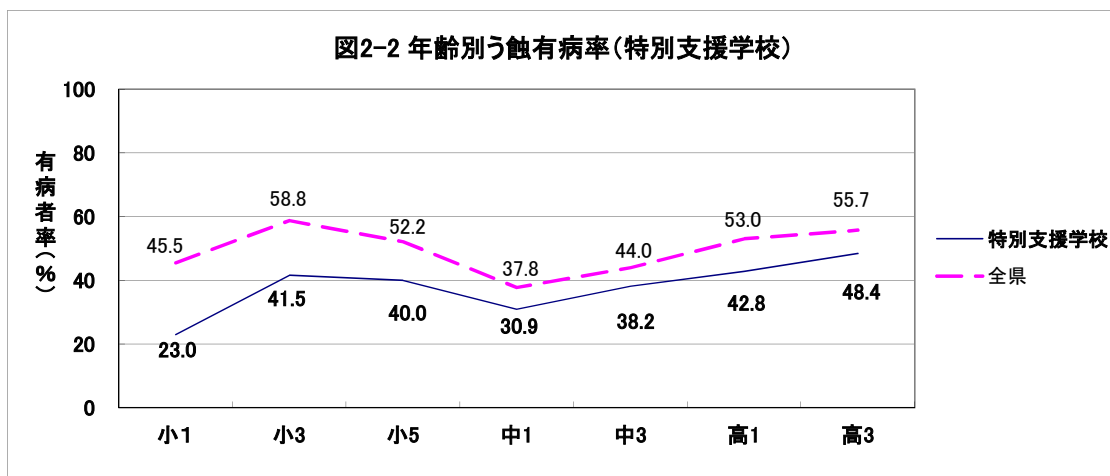
表5 特別支援学校におけるう蝕有病状況（全県）

|         | う蝕有病者率（％） |       |        | 一人平均う蝕数（歯） |      |
|---------|-----------|-------|--------|------------|------|
|         | 計         | 処置完了者 | 処置未完了者 | 受診者        | 有病者  |
| 幼稚園（5歳） | 12.5      | 0.0   | 12.5   | 0.75       | 6.00 |
| 小学1年生   | 23.0      | 3.3   | 19.7   | -          | -    |
| 小学2年生   | 26.4      | 15.1  | 11.3   | -          | -    |
| 小学3年生   | 41.5      | 15.4  | 26.2   | -          | -    |
| 小学4年生   | 43.1      | 24.1  | 19.0   | -          | -    |
| 小学5年生   | 40.0      | 18.5  | 21.5   | -          | -    |
| 小学6年生   | 36.0      | 9.0   | 27.0   | -          | -    |
| 中学1年生   | 30.9      | 14.4  | 16.5   | 0.26       | 0.79 |
| 中学2年生   | 28.0      | 12.1  | 15.9   | -          | -    |
| 中学3年生   | 38.2      | 20.1  | 18.1   | -          | -    |
| 高校1年生   | 42.8      | 24.4  | 18.3   | -          | -    |
| 高校2年生   | 45.0      | 28.0  | 17.0   | -          | -    |
| 高校3年生   | 48.4      | 30.2  | 18.2   | -          | -    |

|       | 受診者あたり |      |      |      |        | 有病者あたり |      |      |      |        |
|-------|--------|------|------|------|--------|--------|------|------|------|--------|
|       | 合計     | 喪失歯  | う蝕   |      |        | 合計     | 喪失歯  | う蝕   |      |        |
|       |        |      | 計    | 処置歯  | 処置未完了歯 |        |      | 計    | 処置歯  | 処置未完了歯 |
| 中学1年生 | 0.26   | 0.02 | 0.25 | 0.15 | 0.10   | 0.79   | 0.05 | 0.74 | 0.44 | 0.30   |

注) 神戸市、西宮市、尼崎市、加西市、明石市、加古川市、三木市、小野市、伊丹市、川西市、篠山市、宝塚市、姫路市の調査結果による。

図2-2 年齢別う蝕有病率(特別支援学校)



(3) 圏域別

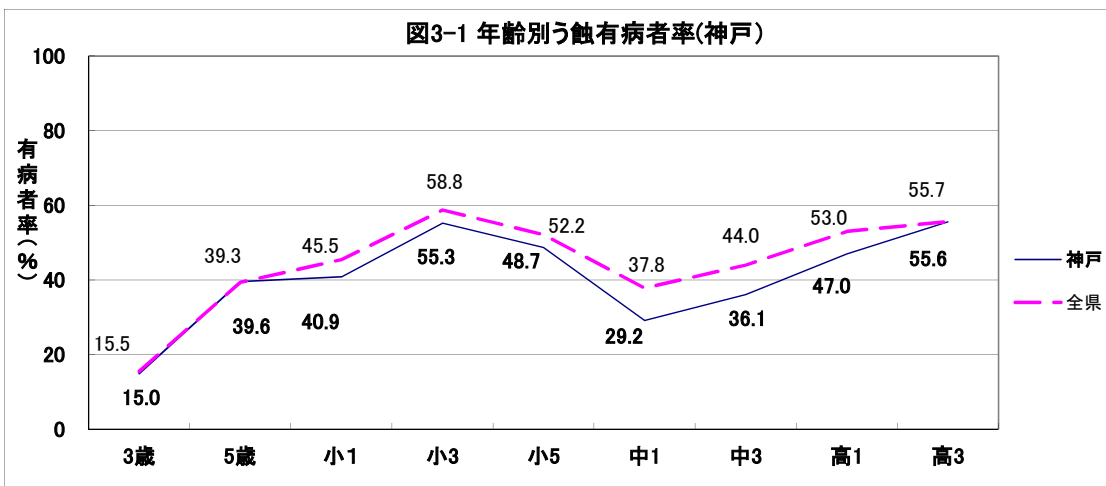
① 神戸圏域

表6-1 う蝕有病状況(神戸)

|       | う蝕有病者率 (%) |      |     |     | 一人平均う蝕数 (歯) |      |
|-------|------------|------|-----|-----|-------------|------|
|       | 計          | A型   | B型  | C型  | 受診者         | 有病者  |
| 1歳6か月 | 1.6        | 1.3  | 0.2 | 0.0 | 0.04        | 2.68 |
| 3歳    | 15.0       | 10.5 | 3.8 | 0.7 | 0.50        | 3.35 |

|         | う蝕有病者率 (%) |       |        | 一人平均う蝕数 (歯) |      |
|---------|------------|-------|--------|-------------|------|
|         | 計          | 処置完了者 | 処置未完了者 | 受診者         | 有病者  |
| 5歳      | 39.6       | 14.2  | 25.4   | 1.72        | 4.35 |
| 小学1年生   | 40.9       | 19.6  | 21.2   | -           | -    |
| 小学2年生   | 47.9       | 26.5  | 21.4   | -           | -    |
| 小学3年生   | 55.3       | 33.2  | 22.1   | -           | -    |
| 小学4年生   | 53.9       | 33.5  | 20.5   | -           | -    |
| 小学5年生   | 48.7       | 30.9  | 17.8   | -           | -    |
| 小学6年生   | 37.2       | 23.3  | 13.9   | -           | -    |
| 中学1年生   | 29.2       | 16.7  | 12.5   | 0.64        | 2.20 |
| 中学2年生   | 32.8       | 18.2  | 14.6   | -           | -    |
| 中学3年生   | 36.1       | 20.0  | 16.1   | -           | -    |
| 高校1年生   | 47.0       | 23.9  | 23.1   | -           | -    |
| 高校2年生   | 51.2       | 26.0  | 25.2   | -           | -    |
| 高校3年生   | 55.6       | 27.8  | 27.8   | -           | -    |
| 5歳(保育所) | 41.2       | 14.2  | 26.9   | 1.86        | 4.52 |
| 5歳(認可)  | 33.6       | 10.1  | 23.5   | 1.39        | 4.14 |
| 5歳(幼稚園) | 39.4       | 16.3  | 23.1   | 1.61        | 4.07 |

|       | 受診者あたり |      |      |      |        | 有病者あたり |      |      |      |        |
|-------|--------|------|------|------|--------|--------|------|------|------|--------|
|       | 合計     | 喪失歯  | う蝕   |      |        | 合計     | 喪失歯  | う蝕   |      |        |
|       |        |      | 計    | 処置歯  | 処置未完了歯 |        |      | 計    | 処置歯  | 処置未完了歯 |
| 中学1年生 | 0.64   | 0.01 | 0.63 | 0.41 | 0.22   | 2.20   | 0.05 | 2.15 | 1.40 | 0.75   |



② 阪神南圏域

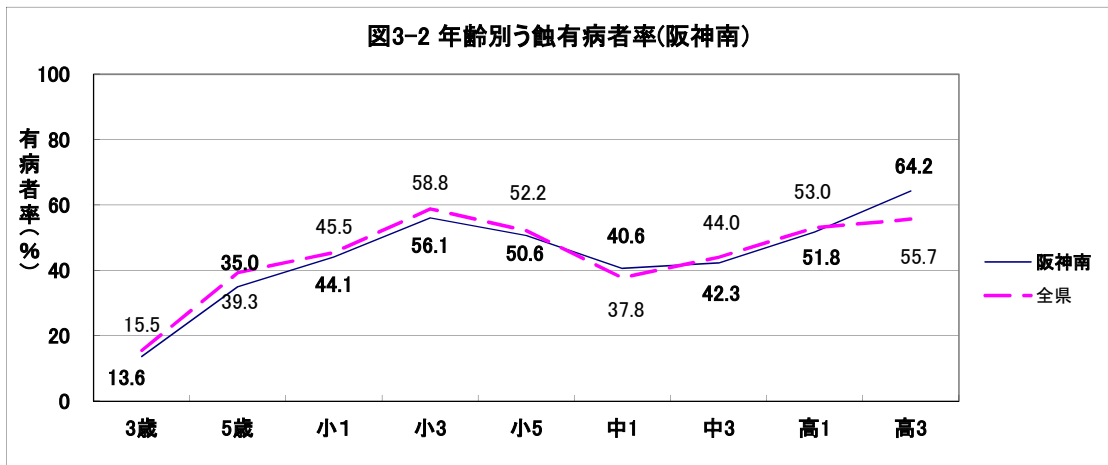
表6-2 う蝕有病状況（阪神南）

|       | う蝕有病者率（％） |     |     |     | 一人平均う蝕数（歯） |      |
|-------|-----------|-----|-----|-----|------------|------|
|       | 計         | A型  | B型  | C型  | 受診者        | 有病者  |
| 1歳6か月 | 1.0       | 0.9 | 0.1 | 0.1 | 0.03       | 2.68 |
| 3歳    | 13.6      | 9.8 | 3.1 | 0.7 | 0.45       | 3.30 |

|         | う蝕有病者率（％） |       |        | 一人平均う蝕数（歯） |      |
|---------|-----------|-------|--------|------------|------|
|         | 計         | 処置完了者 | 処置未完了者 | 受診者        | 有病者  |
| 5歳      | 35.0      | 11.5  | 23.1   | 1.31       | 3.74 |
| 小学1年生   | 44.1      | 19.7  | 24.4   | -          | -    |
| 小学2年生   | 50.5      | 26.1  | 24.4   | -          | -    |
| 小学3年生   | 56.1      | 30.2  | 25.9   | -          | -    |
| 小学4年生   | 58.3      | 31.8  | 26.5   | -          | -    |
| 小学5年生   | 50.6      | 27.2  | 23.4   | -          | -    |
| 小学6年生   | 38.5      | 20.8  | 17.6   | -          | -    |
| 中学1年生   | 40.6      | 21.4  | 19.2   | 1.02       | 2.50 |
| 中学2年生   | 39.8      | 19.6  | 20.2   | -          | -    |
| 中学3年生   | 42.3      | 20.4  | 21.9   | -          | -    |
| 高校1年生   | 51.8      | 23.6  | 28.2   | -          | -    |
| 高校2年生   | 51.2      | 26.9  | 24.2   | -          | -    |
| 高校3年生   | 64.2      | 27.9  | 36.3   | -          | -    |
| 5歳（保育所） | 37.5      | 12.9  | 24.7   | 1.37       | 3.66 |
| 5歳（認可）  | 29.8      | 7.9   | 19.7   | 0.80       | 2.69 |
| 5歳（幼稚園） | 35.1      | 11.9  | 23.2   | 1.48       | 4.25 |

|       | 受診者あたり |      |      |      |        | 有病者あたり |      |      |      |        |
|-------|--------|------|------|------|--------|--------|------|------|------|--------|
|       | 合計     | 喪失歯  | う蝕   |      |        | 合計     | 喪失歯  | う蝕   |      |        |
|       |        |      | 計    | 処置歯  | 処置未完了歯 |        |      | 計    | 処置歯  | 処置未完了歯 |
| 中学1年生 | 1.02   | 0.02 | 1.00 | 0.59 | 0.41   | 2.50   | 0.04 | 2.46 | 1.44 | 1.02   |

図3-2 年齢別う蝕有病者率(阪神南)





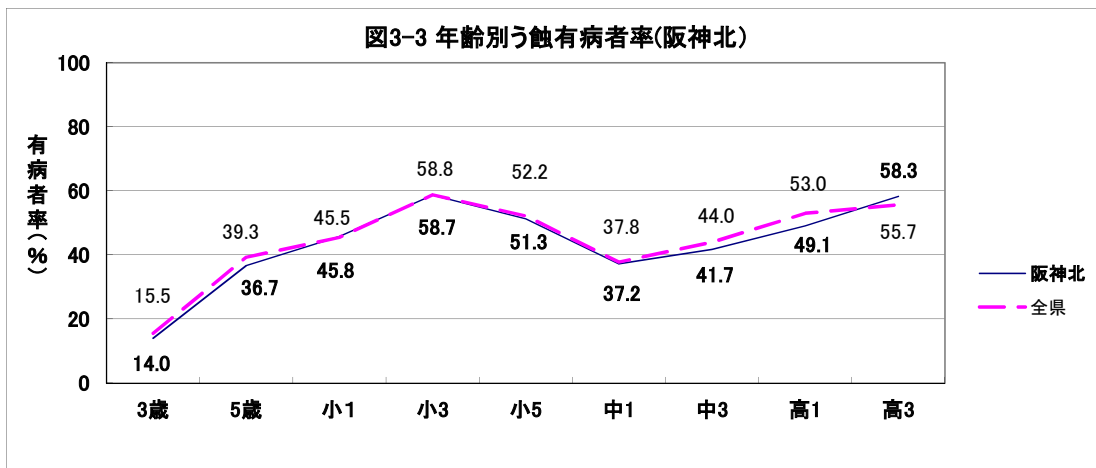
③ 阪神北圏域

表6-3 う蝕有病状況（阪神北）

|       | う蝕有病者率 (%) |      |     |     | 一人平均う歯数 (歯) |      |
|-------|------------|------|-----|-----|-------------|------|
|       | 計          | A型   | B型  | C型  | 受診者         | 有病者  |
| 1歳6か月 | 0.9        | 0.7  | 0.2 | 0.0 | 0.03        | 2.83 |
| 3歳    | 14.0       | 10.4 | 2.9 | 0.6 | 0.43        | 3.09 |

|         | う蝕有病者率 (%) |       |        | 一人平均う歯数 (歯) |      |
|---------|------------|-------|--------|-------------|------|
|         | 計          | 処置完了者 | 処置未完了者 | 受診者         | 有病者  |
| 5歳      | 36.7       | 12.4  | 24.3   | 1.31        | 3.58 |
| 小学1年生   | 45.8       | 19.9  | 26.0   | -           | -    |
| 小学2年生   | 53.6       | 25.3  | 28.3   | -           | -    |
| 小学3年生   | 58.7       | 31.9  | 26.7   | -           | -    |
| 小学4年生   | 60.1       | 34.1  | 26.1   | -           | -    |
| 小学5年生   | 51.3       | 29.3  | 21.9   | -           | -    |
| 小学6年生   | 41.2       | 23.3  | 17.8   | -           | -    |
| 中学1年生   | 37.2       | 22.1  | 15.1   | 0.60        | 1.62 |
| 中学2年生   | 38.7       | 22.6  | 16.1   | -           | -    |
| 中学3年生   | 41.7       | 23.2  | 18.5   | -           | -    |
| 高校1年生   | 49.1       | 26.2  | 22.9   | -           | -    |
| 高校2年生   | 55.8       | 27.3  | 28.4   | -           | -    |
| 高校3年生   | 58.3       | 26.2  | 32.1   | -           | -    |
| 5歳(保育所) | 37.0       | 12.5  | 24.5   | 1.35        | 3.66 |
| 5歳(認可)  | 35.9       | 13.1  | 22.8   | 0.89        | 2.49 |
| 5歳(幼稚園) | 36.9       | 11.8  | 25.0   | 1.53        | 4.15 |

|       | 受診者あたり |      |      |      |        | 有病者あたり |      |      |      |        |
|-------|--------|------|------|------|--------|--------|------|------|------|--------|
|       | 合計     | 喪失歯  | う歯   |      |        | 合計     | 喪失歯  | う歯   |      |        |
|       |        |      | 計    | 処置歯  | 処置未完了歯 |        |      | 計    | 処置歯  | 処置未完了歯 |
| 中学1年生 | 0.60   | 0.01 | 0.59 | 0.37 | 0.22   | 1.62   | 0.02 | 1.59 | 1.00 | 0.59   |



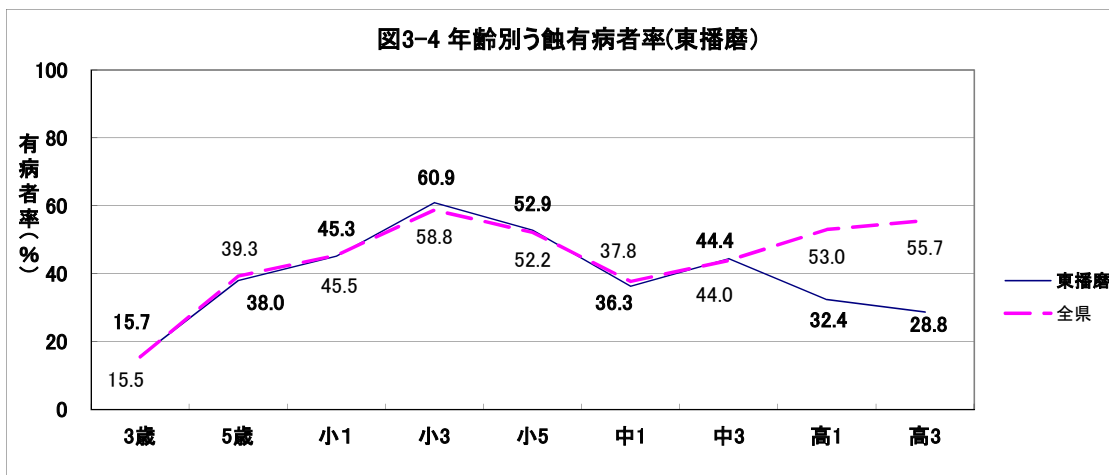
④ 東播磨圏域

表6-4 う蝕有病状況（東播磨）

|       | う蝕有病者率 (%) |      |     |     | 一人平均う蝕数 (歯) |      |
|-------|------------|------|-----|-----|-------------|------|
|       | 計          | A型   | B型  | C型  | 受診者         | 有病者  |
| 1歳6か月 | 1.5        | 1.3  | 0.1 | 0.0 | 0.04        | 2.91 |
| 3歳    | 15.7       | 11.4 | 3.6 | 0.7 | 0.52        | 3.35 |

|         | う蝕有病者率 (%) |       |        | 一人平均う蝕数 (歯) |      |
|---------|------------|-------|--------|-------------|------|
|         | 計          | 処置完了者 | 処置未完了者 | 受診者         | 有病者  |
| 5歳      | 38.0       | 14.0  | 24.1   | 1.74        | 4.59 |
| 小学1年生   | 45.3       | 22.1  | 23.2   | -           | -    |
| 小学2年生   | 52.9       | 28.8  | 24.2   | -           | -    |
| 小学3年生   | 60.9       | 33.8  | 27.2   | -           | -    |
| 小学4年生   | 61.6       | 35.8  | 25.7   | -           | -    |
| 小学5年生   | 52.9       | 30.9  | 22.0   | -           | -    |
| 小学6年生   | 43.2       | 27.7  | 15.5   | -           | -    |
| 中学1年生   | 36.3       | 21.6  | 14.8   | 0.82        | 2.27 |
| 中学2年生   | 38.8       | 22.4  | 16.4   | -           | -    |
| 中学3年生   | 44.4       | 25.4  | 19.0   | -           | -    |
| 高校1年生   | 32.4       | 0.9   | 31.5   | -           | -    |
| 高校2年生   | 25.6       | 0.6   | 24.9   | -           | -    |
| 高校3年生   | 28.8       | 1.0   | 27.8   | -           | -    |
| 5歳（保育所） | 39.2       | 14.2  | 25.0   | 1.64        | 4.18 |
| 5歳（認可）  | 28.2       | 19.8  | 8.4    | 0.90        | 3.20 |
| 5歳（幼稚園） | 37.8       | 13.3  | 24.5   | 1.89        | 5.04 |

|       | 受診者あたり |      |      |      |        | 有病者あたり |      |      |      |        |
|-------|--------|------|------|------|--------|--------|------|------|------|--------|
|       | 合計     | 喪失歯  | う蝕   |      |        | 合計     | 喪失歯  | う蝕   |      |        |
|       |        |      | 計    | 処置歯  | 処置未完了歯 |        |      | 計    | 処置歯  | 処置未完了歯 |
| 中学1年生 | 0.82   | 0.01 | 0.81 | 0.52 | 0.29   | 2.27   | 0.03 | 2.24 | 1.44 | 0.80   |



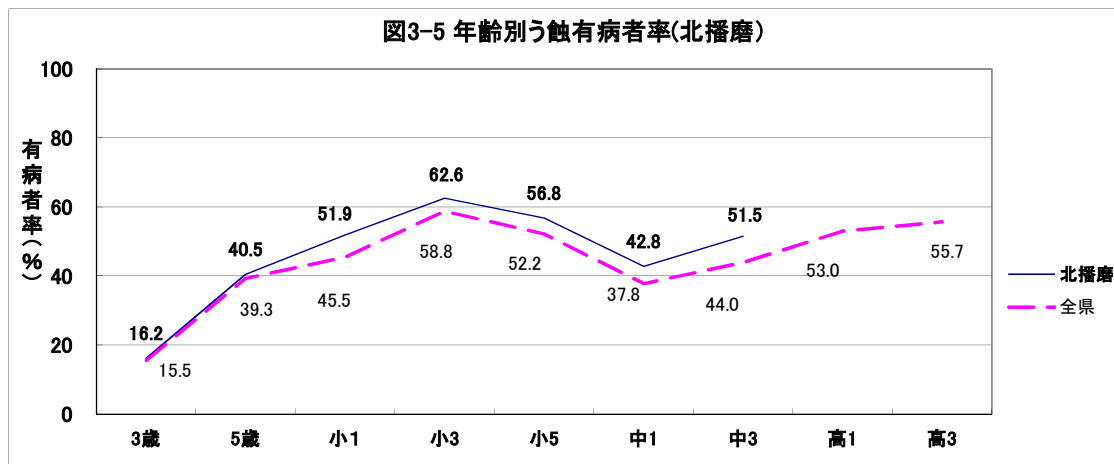
⑤ 北播磨圏域

表6-5 う蝕有病状況（北播磨）

|       | う蝕有病者率（％） |      |     |     | 一人平均う蝕数（歯） |      |
|-------|-----------|------|-----|-----|------------|------|
|       | 計         | A型   | B型  | C型  | 受診者        | 有病者  |
| 1歳6か月 | 1.2       | 1.1  | 0.0 | 0.1 | 0.03       | 2.88 |
| 3歳    | 16.2      | 12.2 | 3.6 | 0.4 | 0.51       | 3.13 |

|         | う蝕有病者率（％） |       |        | 一人平均う蝕数（歯） |      |
|---------|-----------|-------|--------|------------|------|
|         | 計         | 処置完了者 | 処置未完了者 | 受診者        | 有病者  |
| 5歳      | 40.5      | 12.0  | 28.5   | 1.54       | 3.81 |
| 小学1年生   | 51.9      | 20.3  | 31.6   | -          | -    |
| 小学2年生   | 57.1      | 24.8  | 32.3   | -          | -    |
| 小学3年生   | 62.6      | 33.3  | 29.3   | -          | -    |
| 小学4年生   | 61.8      | 33.6  | 28.3   | -          | -    |
| 小学5年生   | 56.8      | 32.3  | 24.6   | -          | -    |
| 小学6年生   | 49.6      | 30.3  | 19.3   | -          | -    |
| 中学1年生   | 42.8      | 22.1  | 20.8   | 1.07       | 2.50 |
| 中学2年生   | 46.7      | 26.4  | 20.3   | -          | -    |
| 中学3年生   | 51.5      | 26.9  | 24.6   | -          | -    |
| 高校1年生   | -         | -     | -      | -          | -    |
| 高校2年生   | -         | -     | -      | -          | -    |
| 高校3年生   | -         | -     | -      | -          | -    |
| 5歳（保育所） | 39.9      | 12.1  | 27.8   | 1.41       | 3.54 |
| 5歳（認可）  | 44.0      | 14.5  | 29.4   | 1.99       | 4.53 |
| 5歳（幼稚園） | 40.2      | 10.7  | 29.5   | 1.56       | 3.98 |

|       | 受診者あたり |      |      |      |        | 有病者あたり |      |      |      |        |
|-------|--------|------|------|------|--------|--------|------|------|------|--------|
|       | 合計     | 喪失歯  | う蝕   |      |        | 合計     | 喪失歯  | う蝕   |      |        |
|       |        |      | 計    | 処置歯  | 処置未完了歯 |        |      | 計    | 処置歯  | 処置未完了歯 |
| 中学1年生 | 1.07   | 0.03 | 1.04 | 0.61 | 0.43   | 2.50   | 0.08 | 2.42 | 1.42 | 1.00   |



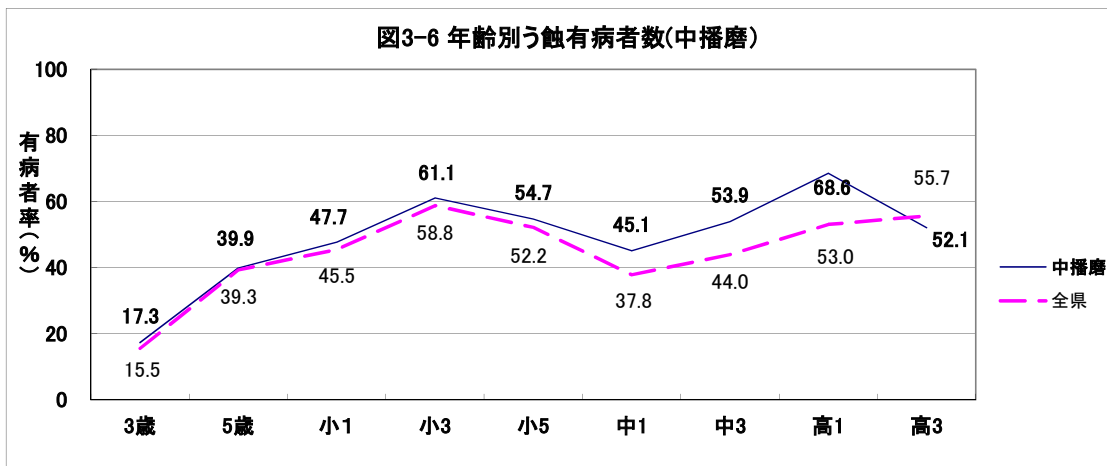
⑥ 中播磨圏域

表6-6 う蝕有病状況（中播磨）

|       | う蝕有病者率（％） |      |     |     | 一人平均う蝕数（歯） |      |
|-------|-----------|------|-----|-----|------------|------|
|       | 計         | A型   | B型  | C型  | 受診者        | 有病者  |
| 1歳6か月 | 2.1       | 1.7  | 0.3 | 0.1 | 0.06       | 2.93 |
| 3歳    | 17.3      | 12.3 | 4.1 | 1.0 | 0.58       | 3.36 |

|         | う蝕有病者率（％） |       |        | 一人平均う蝕数（歯） |      |
|---------|-----------|-------|--------|------------|------|
|         | 計         | 処置完了者 | 処置未完了者 | 受診者        | 有病者  |
| 5歳      | 39.9      | 10.4  | 29.6   | 1.73       | 4.34 |
| 小学1年生   | 47.7      | 18.7  | 29.0   | -          | -    |
| 小学2年生   | 54.4      | 25.9  | 28.6   | -          | -    |
| 小学3年生   | 61.1      | 31.8  | 29.3   | -          | -    |
| 小学4年生   | 61.4      | 32.2  | 29.2   | -          | -    |
| 小学5年生   | 54.7      | 29.8  | 24.9   | -          | -    |
| 小学6年生   | 46.3      | 26.8  | 19.5   | -          | -    |
| 中学1年生   | 45.1      | 23.4  | 21.7   | 1.08       | 2.40 |
| 中学2年生   | 47.9      | 22.7  | 25.2   | -          | -    |
| 中学3年生   | 53.9      | 26.6  | 27.3   | -          | -    |
| 高校1年生   | 68.6      | 16.4  | 52.1   | -          | -    |
| 高校2年生   | 48.6      | 34.8  | 13.8   | -          | -    |
| 高校3年生   | 52.1      | 33.0  | 19.2   | -          | -    |
| 5歳（保育所） | 40.9      | 10.4  | 30.6   | 1.65       | 4.03 |
| 5歳（認可）  | 36.5      | 10.1  | 26.3   | 1.35       | 3.69 |
| 5歳（幼稚園） | 44.1      | 10.7  | 33.4   | 2.36       | 5.40 |

|       | 受診者あたり |      |      |      |        | 有病者あたり |      |      |      |        |
|-------|--------|------|------|------|--------|--------|------|------|------|--------|
|       | 合計     | 喪失歯  | う蝕   |      |        | 合計     | 喪失歯  | う蝕   |      |        |
|       |        |      | 計    | 処置歯  | 処置未完了歯 |        |      | 計    | 処置歯  | 処置未完了歯 |
| 中学1年生 | 1.08   | 0.01 | 1.07 | 0.62 | 0.45   | 2.40   | 0.03 | 2.38 | 1.37 | 1.00   |



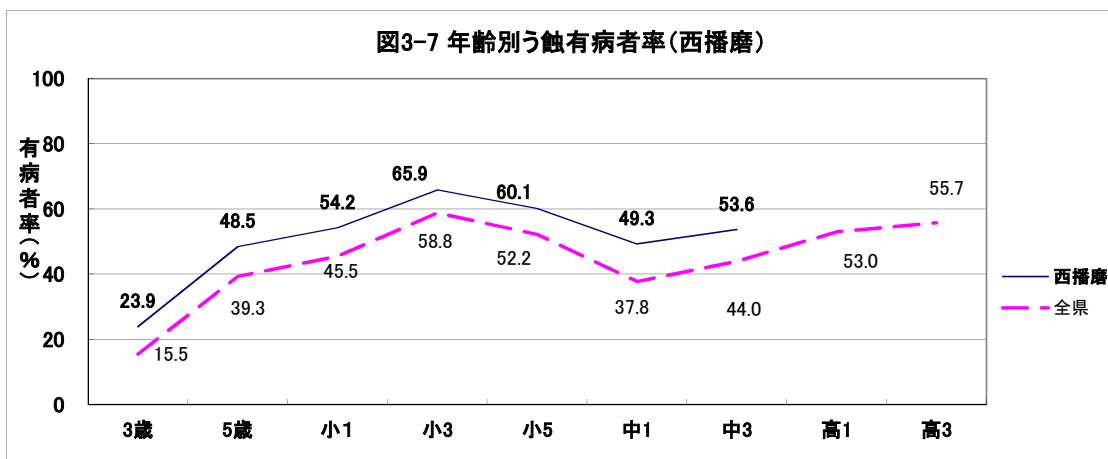
⑦ 西播磨圏域

表6-7 う蝕有病状況（西播磨）

|       | う蝕有病者率 (%) |      |     |     | 一人平均う蝕数 (歯) |      |
|-------|------------|------|-----|-----|-------------|------|
|       | 計          | A型   | B型  | C型  | 受診者         | 有病者  |
| 1歳6か月 | 2.2        | 2.0  | 0.2 | 0.1 | 0.07        | 3.07 |
| 3歳    | 23.9       | 15.3 | 6.3 | 2.4 | 0.79        | 3.30 |

|         | う蝕有病者率 (%) |       |        | 一人平均う蝕数 (歯) |      |
|---------|------------|-------|--------|-------------|------|
|         | 計          | 処置完了者 | 処置未完了者 | 受診者         | 有病者  |
| 5歳      | 48.5       | 15.9  | 32.5   | 2.23        | 4.61 |
| 小学1年生   | 54.2       | 23.2  | 31.1   | -           | -    |
| 小学2年生   | 61.9       | 29.1  | 32.7   | -           | -    |
| 小学3年生   | 65.9       | 35.9  | 29.9   | -           | -    |
| 小学4年生   | 67.9       | 36.5  | 31.4   | -           | -    |
| 小学5年生   | 60.1       | 32.2  | 27.9   | -           | -    |
| 小学6年生   | 48.4       | 27.9  | 20.5   | -           | -    |
| 中学1年生   | 49.3       | 30.7  | 18.6   | 1.11        | 2.24 |
| 中学2年生   | 51.1       | 33.0  | 18.1   | -           | -    |
| 中学3年生   | 53.6       | 32.9  | 20.7   | -           | -    |
| 高校1年生   | -          | -     | -      | -           | -    |
| 高校2年生   | -          | -     | -      | -           | -    |
| 高校3年生   | -          | -     | -      | -           | -    |
| 5歳（保育所） | 49.9       | 15.9  | 33.9   | 2.17        | 4.35 |
| 5歳（認可）  | 44.2       | 16.5  | 27.7   | 1.40        | 3.18 |
| 5歳（幼稚園） | 48.5       | 15.8  | 32.7   | 2.43        | 5.04 |

|       | 受診者あたり |      |      |      |        | 有病者あたり |      |      |      |        |
|-------|--------|------|------|------|--------|--------|------|------|------|--------|
|       | 合計     | 喪失歯  | う蝕   |      |        | 合計     | 喪失歯  | う蝕   |      |        |
|       |        |      | 計    | 処置歯  | 処置未完了歯 |        |      | 計    | 処置歯  | 処置未完了歯 |
| 中学1年生 | 1.11   | 0.01 | 1.10 | 0.84 | 0.26   | 2.24   | 0.02 | 2.23 | 1.70 | 0.53   |



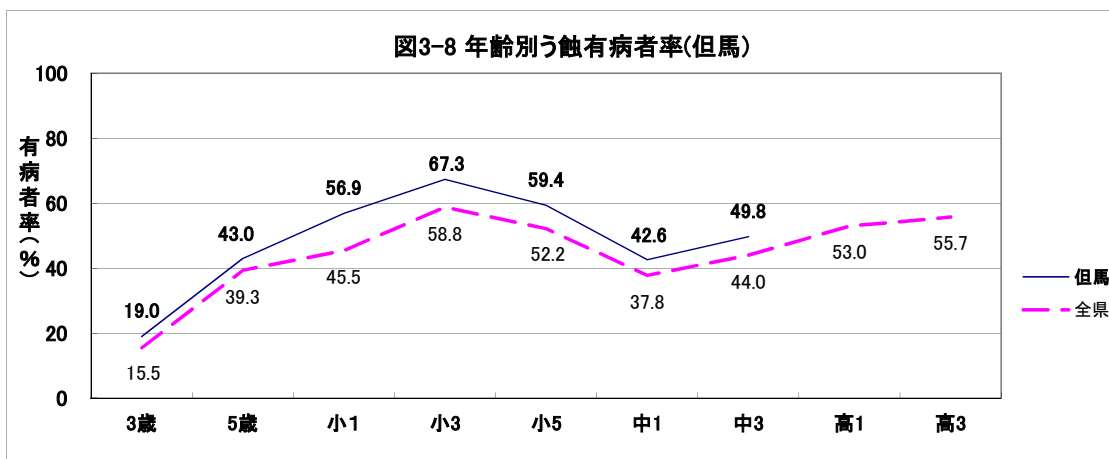
⑧ 但馬圏域

表6-8 う蝕有病状況（但馬）

|       | う蝕有病者率 (%) |      |     |     | 一人平均う蝕数 (歯) |      |
|-------|------------|------|-----|-----|-------------|------|
|       | 計          | A型   | B型  | C型  | 受診者         | 有病者  |
| 1歳6か月 | 2.0        | 1.6  | 0.3 | 0.1 | 0.06        | 3.04 |
| 3歳    | 19.0       | 14.2 | 3.5 | 1.3 | 0.61        | 3.18 |

|         | う蝕有病者率 (%) |       |        | 一人平均う蝕数 (歯) |      |
|---------|------------|-------|--------|-------------|------|
|         | 計          | 処置完了者 | 処置未完了者 | 受診者         | 有病者  |
| 5歳      | 43.0       | 11.3  | 31.8   | 1.61        | 3.74 |
| 小学1年生   | 56.9       | 21.5  | 35.4   | -           | -    |
| 小学2年生   | 61.6       | 27.3  | 34.3   | -           | -    |
| 小学3年生   | 67.3       | 35.0  | 32.4   | -           | -    |
| 小学4年生   | 65.8       | 33.6  | 32.2   | -           | -    |
| 小学5年生   | 59.4       | 30.7  | 28.7   | -           | -    |
| 小学6年生   | 50.6       | 28.3  | 22.2   | -           | -    |
| 中学1年生   | 42.6       | 23.5  | 19.1   | 1.02        | 2.40 |
| 中学2年生   | 43.9       | 21.4  | 22.5   | -           | -    |
| 中学3年生   | 49.8       | 25.3  | 24.5   | -           | -    |
| 高校1年生   | -          | -     | -      | -           | -    |
| 高校2年生   | -          | -     | -      | -           | -    |
| 高校3年生   | -          | -     | -      | -           | -    |
| 5歳（保育所） | 39.9       | 7.8   | 32.1   | 1.61        | 4.04 |
| 5歳（認可）  | 39.7       | 12.2  | 27.4   | 1.53        | 3.86 |
| 5歳（幼稚園） | 45.6       | 12.1  | 33.6   | 1.63        | 3.60 |

|       | 受診者あたり |      |      |      |        | 有病者あたり |      |      |      |        |
|-------|--------|------|------|------|--------|--------|------|------|------|--------|
|       | 合計     | 喪失歯  | う蝕   |      |        | 合計     | 喪失歯  | う蝕   |      |        |
|       |        |      | 計    | 処置歯  | 処置未完了歯 |        |      | 計    | 処置歯  | 処置未完了歯 |
| 中学1年生 | 1.02   | 0.02 | 1.00 | 0.69 | 0.31   | 2.40   | 0.04 | 2.36 | 1.62 | 0.74   |



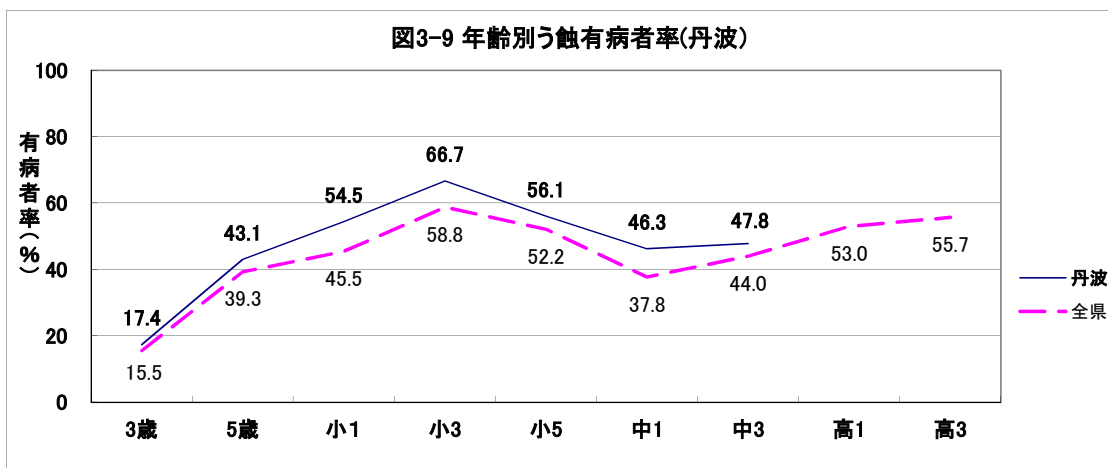
⑨ 丹波圏域

表6-9 う蝕有病状況 (丹波)

|       | う蝕有病者率 (%) |      |     |     | 一人平均う歯数 (歯) |      |
|-------|------------|------|-----|-----|-------------|------|
|       | 計          | A型   | B型  | C型  | 受診者         | 有病者  |
| 1歳6か月 | 1.2        | 1.2  | 0.0 | 0.0 | 0.03        | 2.60 |
| 3歳    | 17.4       | 12.5 | 4.4 | 0.6 | 0.62        | 3.59 |

|         | う蝕有病者率 (%) |       |        | 一人平均う歯数 (歯) |      |
|---------|------------|-------|--------|-------------|------|
|         | 計          | 処置完了者 | 処置未完了者 | 受診者         | 有病者  |
| 5歳      | 43.1       | 13.1  | 29.9   | 1.73        | 4.01 |
| 小学1年生   | 54.5       | 21.1  | 33.3   | -           | -    |
| 小学2年生   | 59.3       | 24.1  | 35.2   | -           | -    |
| 小学3年生   | 66.7       | 32.8  | 33.9   | -           | -    |
| 小学4年生   | 64.6       | 34.9  | 29.7   | -           | -    |
| 小学5年生   | 56.1       | 31.2  | 24.9   | -           | -    |
| 小学6年生   | 46.0       | 24.2  | 21.8   | -           | -    |
| 中学1年生   | 46.3       | 27.4  | 18.9   | 1.01        | 2.19 |
| 中学2年生   | 44.1       | 26.5  | 17.7   | -           | -    |
| 中学3年生   | 47.8       | 29.5  | 18.3   | -           | -    |
| 高校1年生   | -          | -     | -      | -           | -    |
| 高校2年生   | -          | -     | -      | -           | -    |
| 高校3年生   | -          | -     | -      | -           | -    |
| 5歳(保育所) | 47.2       | 16.7  | 30.6   | 1.94        | 4.12 |
| 5歳(認可)  | 42.9       | 10.5  | 32.5   | 1.50        | 3.49 |
| 5歳(幼稚園) | 42.9       | 16.3  | 26.6   | 1.97        | 4.68 |

|       | 受診者あたり |      |      |      |        | 有病者あたり |      |      |      |        |
|-------|--------|------|------|------|--------|--------|------|------|------|--------|
|       | 合計     | 喪失歯  | う歯   |      |        | 合計     | 喪失歯  | う歯   |      |        |
|       |        |      | 計    | 処置歯  | 処置未完了歯 |        |      | 計    | 処置歯  | 処置未完了歯 |
| 中学1年生 | 1.01   | 0.00 | 1.01 | 0.66 | 0.35   | 2.19   | 0.00 | 2.19 | 1.44 | 0.75   |



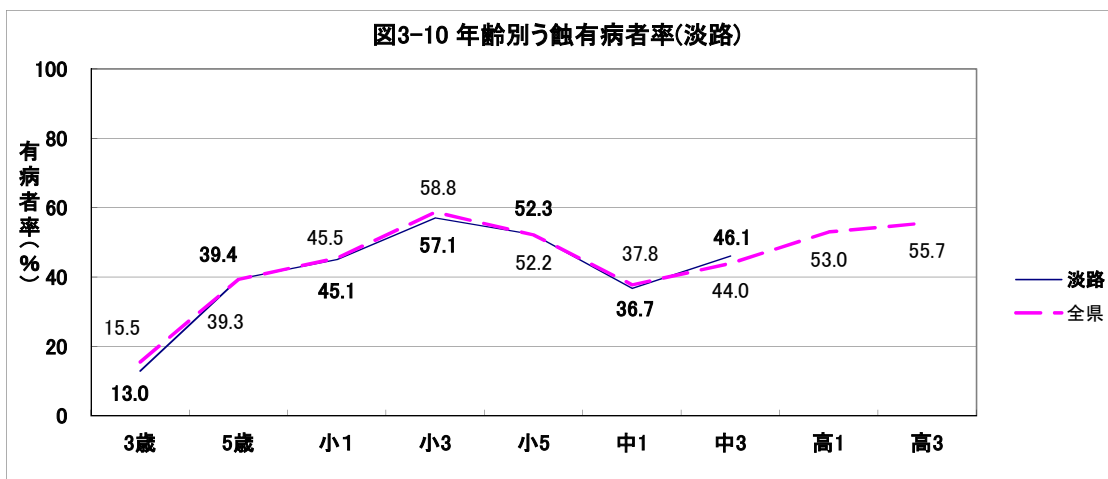
⑩ 淡路圏域

表6-10 う蝕有病状況（淡路）

|       | う蝕有病者率（％） |      |     |     | 一人平均う歯数（歯） |      |
|-------|-----------|------|-----|-----|------------|------|
|       | 計         | A型   | B型  | C型  | 受診者        | 有病者  |
| 1歳6か月 | 0.6       | 0.6  | 0.0 | 0.0 | 0.01       | 1.67 |
| 3歳    | 13.0      | 10.6 | 1.9 | 0.5 | 0.44       | 3.42 |

|         | う蝕有病者率（％） |       |        | 一人平均う歯数（歯） |      |
|---------|-----------|-------|--------|------------|------|
|         | 計         | 処置完了者 | 処置未完了者 | 受診者        | 有病者  |
| 5歳      | 39.4      | 12.0  | 27.5   | 1.54       | 3.92 |
| 小学1年生   | 45.1      | 16.5  | 28.5   | -          | -    |
| 小学2年生   | 53.5      | 23.3  | 30.2   | -          | -    |
| 小学3年生   | 57.1      | 25.9  | 31.2   | -          | -    |
| 小学4年生   | 63.3      | 29.3  | 33.9   | -          | -    |
| 小学5年生   | 52.3      | 25.7  | 26.6   | -          | -    |
| 小学6年生   | 46.2      | 20.8  | 25.4   | -          | -    |
| 中学1年生   | 36.7      | 21.4  | 15.4   | 0.69       | 1.89 |
| 中学2年生   | 38.7      | 22.8  | 15.9   | -          | -    |
| 中学3年生   | 46.1      | 26.4  | 19.7   | -          | -    |
| 高校1年生   | -         | -     | -      | -          | -    |
| 高校2年生   | -         | -     | -      | -          | -    |
| 高校3年生   | -         | -     | -      | -          | -    |
| 5歳（保育所） | 40.3      | 12.4  | 27.9   | 1.52       | 3.77 |
| 5歳（認可）  | 34.5      | 20.7  | 13.8   | 1.24       | 3.60 |
| 5歳（幼稚園） | 34.0      | 6.6   | 27.4   | 1.67       | 5.33 |

|       | 受診者あたり |      |      |      |        | 有病者あたり |      |      |      |        |
|-------|--------|------|------|------|--------|--------|------|------|------|--------|
|       | 合計     | 喪失歯  | う歯   |      |        | 合計     | 喪失歯  | う歯   |      |        |
|       |        |      | 計    | 処置歯  | 処置未完了歯 |        |      | 計    | 処置歯  | 処置未完了歯 |
| 中学1年生 | 0.69   | 0.01 | 0.68 | 0.48 | 0.20   | 1.89   | 0.03 | 1.86 | 1.31 | 0.55   |





### 3 圏域別う蝕有病状況の比較

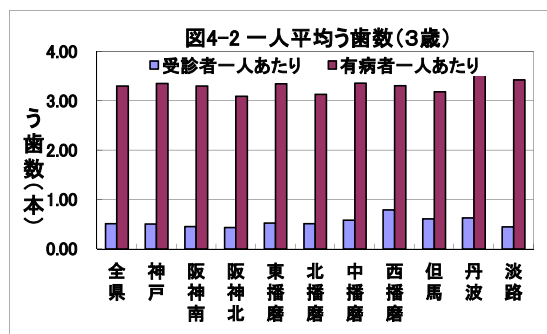
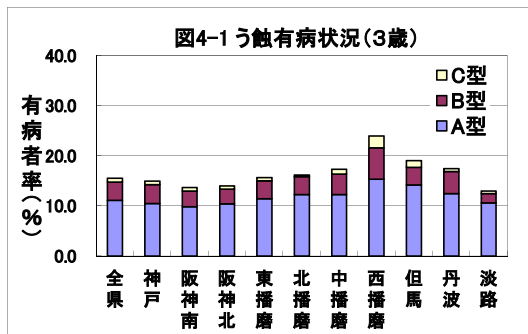
#### (1) 3歳

3歳児歯科健診では、どの部位にう蝕（処置歯を含む）が存在するかによって、う蝕罹患型にわけ、質問事項・歯垢の付着状態等も参考に指導を行っている。

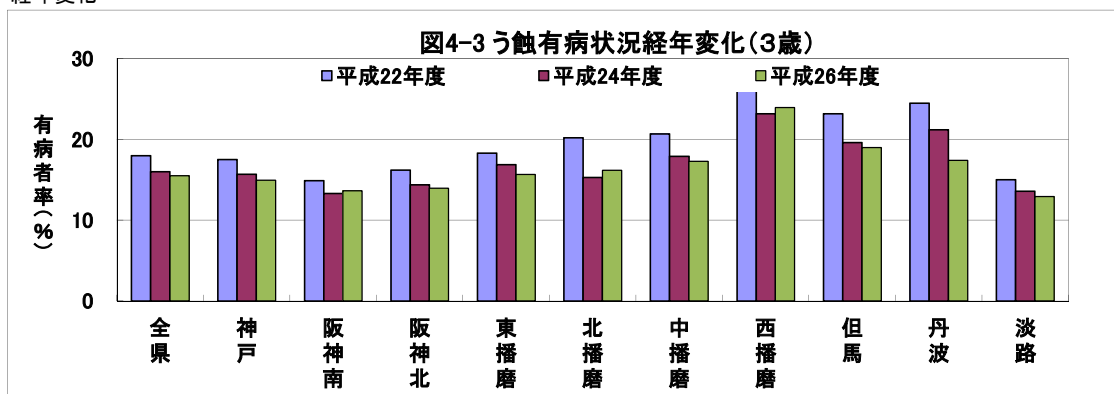
| り患型 |                         | 予後の予測                        | 指導事項  |
|-----|-------------------------|------------------------------|---|
| ○型  | う蝕がない者                  | 比較的う蝕にかかりにくいと思われる            | ・現在はよい状態にあるので現状を続けるよう努力させる。<br>・一般的指導事項は守るよう指導する。   |
| A型  | 上顎前歯部のみ、または臼歯部にのみう蝕のある者 | このままではう蝕が広がる可能性がある           | ・未処置う蝕の治療をうけるよう勧める。<br>・一般的事項を徹底するよう指導する。必要に応じて歯の清掃指導を行う。<br>・哺乳ビンを使用していれば使用を止めるよう指導する。                                 |
| B型  | 臼歯部及び上顎前歯部にう蝕のある者       | 将来、下顎前歯部を含む他の部位にう蝕が広がる可能性が高い | ・歯科医院で未処置う蝕の処置をしてもらうよう勧める。<br>・一般的事項を徹底するよう指導する。甘い飲食物の摂取は十分注意するよう指示する。必要に応じて歯の清掃指導を行う。                                  |
| C型  | C1型：下顎前歯部にう蝕のある者        | 比較的軽度である                     | ・歯科医院で未処置う蝕の処置をしてもらうよう勧める。<br>・一般的事項を徹底するよう指導する。  |
|     | C2型：下顎前歯部を含む他の部位にう蝕のある者 | う蝕が急速に広がる可能性が高く、永久歯列にも影響する   | ・直ちに歯科医院で可能な限り未処置う蝕を治療するよう勧める。全身的背景がある場合は、小児科医にも相談することを勧める。<br>・一般的事項を徹底するよう指導する。甘い飲食物の摂取は十分注意するよう指示する。必要に応じて歯の清掃指導を行う。 |

表7 う蝕有病状況（3歳）

|     | う蝕有病者率（％） |      |     |     | 1人平均う蝕数（歯） |      |
|-----|-----------|------|-----|-----|------------|------|
|     | 計         | A型   | B型  | C型  | 受診者        | 有病者  |
| 全 県 | 15.5      | 11.1 | 3.6 | 0.8 | 0.51       | 3.30 |
| 神 戸 | 15.0      | 10.5 | 3.8 | 0.7 | 0.50       | 3.35 |
| 阪神南 | 13.6      | 9.8  | 3.1 | 0.7 | 0.45       | 3.30 |
| 阪神北 | 14.0      | 10.4 | 2.9 | 0.6 | 0.43       | 3.09 |
| 東播磨 | 15.7      | 11.4 | 3.6 | 0.7 | 0.52       | 3.35 |
| 北播磨 | 16.2      | 12.2 | 3.6 | 0.4 | 0.51       | 3.13 |
| 中播磨 | 17.3      | 12.3 | 4.1 | 1.0 | 0.58       | 3.36 |
| 西播磨 | 23.9      | 15.3 | 6.3 | 2.4 | 0.79       | 3.30 |
| 但 馬 | 19.0      | 14.2 | 3.5 | 1.3 | 0.61       | 3.18 |
| 丹 波 | 17.4      | 12.5 | 4.4 | 0.6 | 0.62       | 3.59 |
| 淡 路 | 13.0      | 10.6 | 1.9 | 0.5 | 0.44       | 3.42 |



経年変化



(2) 5 歳

表8-1 5歳児のう蝕有病状況(合計)

| 合計  | う蝕有病者率(%) |       |        |
|-----|-----------|-------|--------|
|     | 計         | 処置完了者 | 処置未完了者 |
| 全 県 | 39.3      | 12.7  | 26.6   |
| 神 戸 | 39.6      | 14.2  | 25.4   |
| 阪神南 | 35.0      | 11.5  | 23.1   |
| 阪神北 | 36.7      | 12.4  | 24.3   |
| 東播磨 | 38.0      | 14.0  | 24.1   |
| 北播磨 | 40.5      | 12.0  | 28.5   |
| 中播磨 | 39.9      | 10.4  | 29.6   |
| 西播磨 | 48.5      | 15.9  | 32.5   |
| 但 馬 | 43.0      | 11.3  | 31.8   |
| 丹 波 | 43.1      | 13.1  | 29.9   |
| 淡 路 | 39.4      | 12.0  | 27.5   |

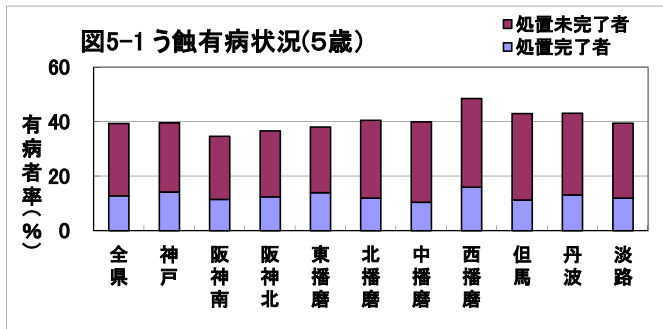


表8-2 5歳児のう蝕有病状況(保育所)

| 保育所 | う蝕有病者率(%) |       |        |
|-----|-----------|-------|--------|
|     | 計         | 処置完了者 | 処置未完了者 |
| 全 県 | 40.1      | 13.1  | 27.0   |
| 神 戸 | 41.2      | 14.2  | 26.9   |
| 阪神南 | 37.5      | 12.9  | 24.7   |
| 阪神北 | 37.0      | 12.5  | 24.5   |
| 東播磨 | 39.2      | 14.2  | 25.0   |
| 北播磨 | 39.9      | 12.1  | 27.8   |
| 中播磨 | 40.9      | 10.4  | 30.6   |
| 西播磨 | 49.9      | 15.9  | 33.9   |
| 但 馬 | 39.9      | 7.8   | 32.1   |
| 丹 波 | 47.2      | 16.7  | 30.6   |
| 淡 路 | 40.3      | 12.4  | 27.9   |

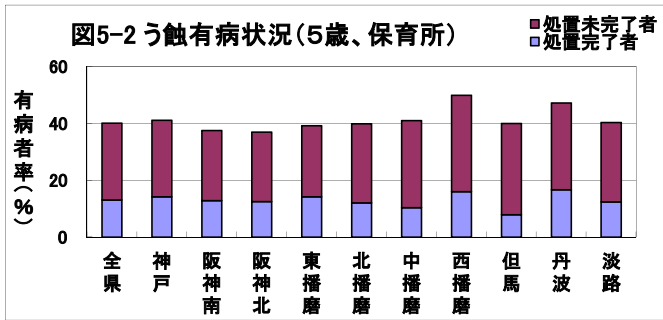


表8-3 5歳児のう蝕有病状況(認定こども園)

| 認定こども園 | う蝕有病者率(%) |       |        |
|--------|-----------|-------|--------|
|        | 計         | 処置完了者 | 処置未完了者 |
| 全 県    | 36.4      | 11.4  | 24.6   |
| 神 戸    | 33.6      | 10.1  | 23.5   |
| 阪神南    | 29.8      | 7.9   | 19.7   |
| 阪神北    | 35.9      | 13.1  | 22.8   |
| 東播磨    | 28.2      | 19.8  | 8.4    |
| 北播磨    | 44.0      | 14.5  | 29.4   |
| 中播磨    | 36.5      | 10.1  | 26.3   |
| 西播磨    | 44.2      | 16.5  | 27.7   |
| 但 馬    | 39.7      | 12.2  | 27.4   |
| 丹 波    | 42.9      | 10.5  | 32.5   |
| 淡 路    | 34.5      | 20.7  | 13.8   |

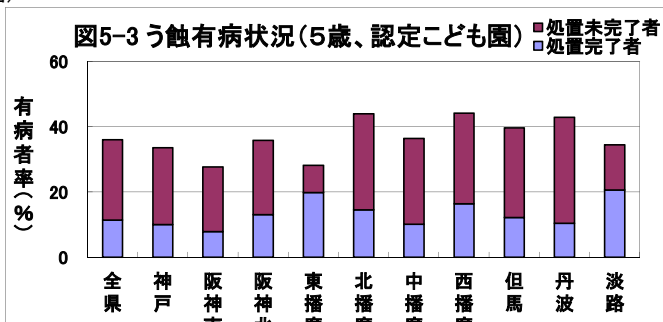
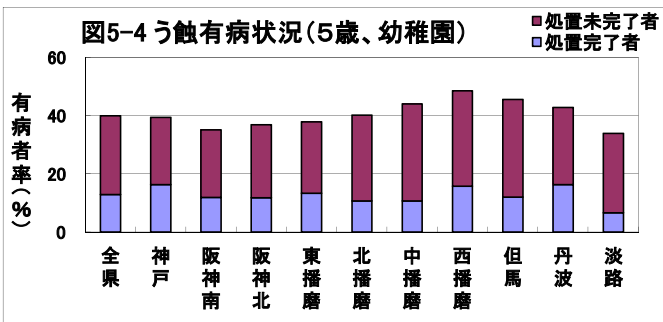


表8-4 5歳児のう蝕有病状況(幼稚園)

| 幼稚園 | う蝕有病者率(%) |       |        |
|-----|-----------|-------|--------|
|     | 計         | 処置完了者 | 処置未完了者 |
| 全 県 | 39.9      | 12.9  | 27.0   |
| 神 戸 | 39.4      | 16.3  | 23.1   |
| 阪神南 | 35.1      | 11.9  | 23.2   |
| 阪神北 | 36.9      | 11.8  | 25.0   |
| 東播磨 | 37.8      | 13.3  | 24.5   |
| 北播磨 | 40.2      | 10.7  | 29.5   |
| 中播磨 | 44.1      | 10.7  | 33.4   |
| 西播磨 | 48.5      | 15.8  | 32.7   |
| 但 馬 | 45.6      | 12.1  | 33.6   |
| 丹 波 | 42.9      | 16.3  | 26.6   |
| 淡 路 | 34.0      | 6.6   | 27.4   |



経年変化

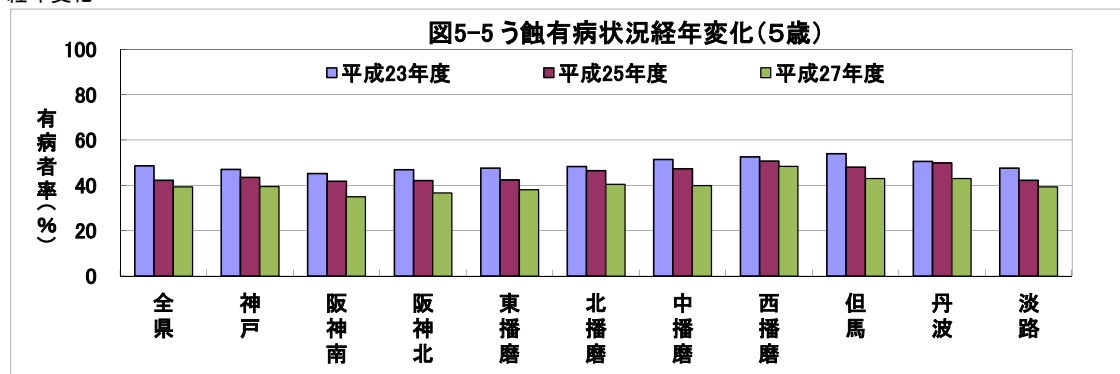


表9-1 5歳児の一人平均う歯数(合計)

| 合計  | 一人平均う歯数(本/人) |      |
|-----|--------------|------|
|     | 受診者          | 有病者  |
| 全 県 | 1.63         | 4.14 |
| 神 戸 | 1.72         | 4.35 |
| 阪神南 | 1.31         | 3.74 |
| 阪神北 | 1.31         | 3.58 |
| 東播磨 | 1.74         | 4.59 |
| 北播磨 | 1.54         | 3.81 |
| 中播磨 | 1.73         | 4.34 |
| 西播磨 | 2.23         | 4.61 |
| 但 馬 | 1.61         | 3.74 |
| 丹 波 | 1.73         | 4.01 |
| 淡 路 | 1.54         | 3.92 |

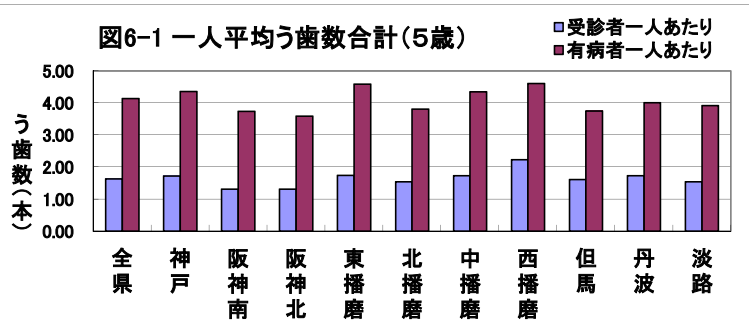


表9-2 5歳児の一人平均う歯数(保育所)

| 保育所 | 一人平均う歯数(本/人) |      |
|-----|--------------|------|
|     | 受診者          | 有病者  |
| 全 県 | 1.62         | 4.04 |
| 神 戸 | 1.86         | 4.52 |
| 阪神南 | 1.37         | 3.66 |
| 阪神北 | 1.35         | 3.66 |
| 東播磨 | 1.64         | 4.18 |
| 北播磨 | 1.41         | 3.54 |
| 中播磨 | 1.65         | 4.03 |
| 西播磨 | 2.17         | 4.35 |
| 但 馬 | 1.61         | 4.04 |
| 丹 波 | 1.94         | 4.12 |
| 淡 路 | 1.52         | 3.77 |

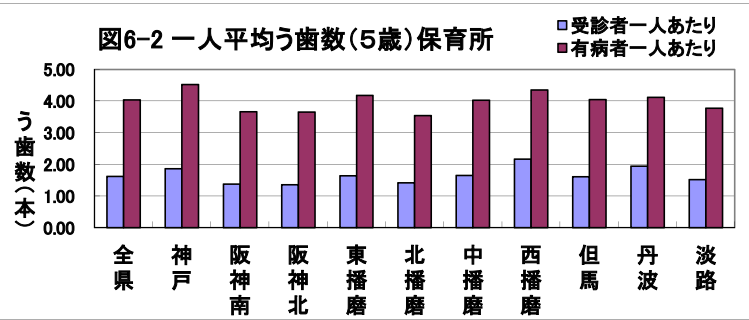


表9-3 5歳児の一人平均う歯数(認定こども園)

| 認定こども園 | 一人平均う歯数(本/人) |      |
|--------|--------------|------|
|        | 受診者          | 有病者  |
| 全 県    | 1.22         | 3.35 |
| 神 戸    | 1.39         | 4.14 |
| 阪神南    | 0.80         | 2.69 |
| 阪神北    | 0.89         | 2.49 |
| 東播磨    | 0.90         | 3.20 |
| 北播磨    | 1.99         | 4.53 |
| 中播磨    | 1.35         | 3.69 |
| 西播磨    | 1.40         | 3.18 |
| 但 馬    | 1.53         | 3.86 |
| 丹 波    | 1.50         | 3.49 |
| 淡 路    | 1.24         | 3.60 |

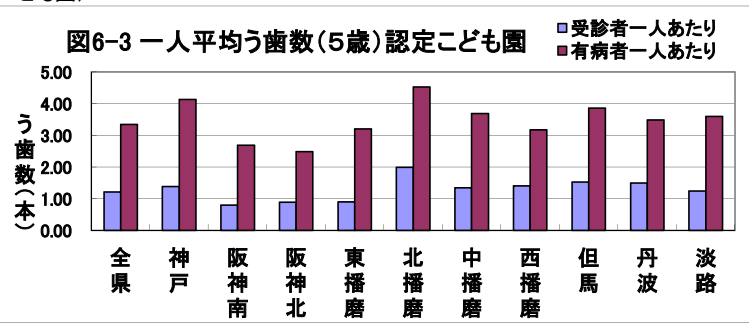
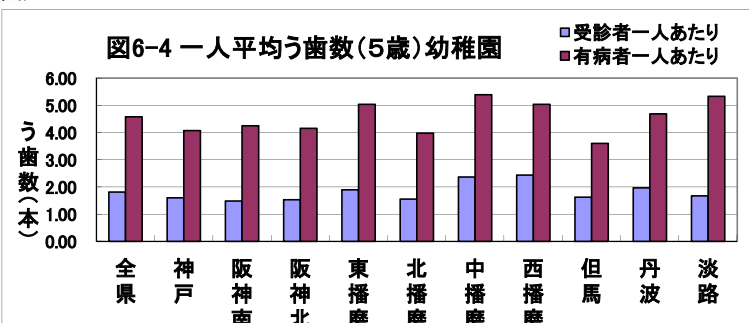
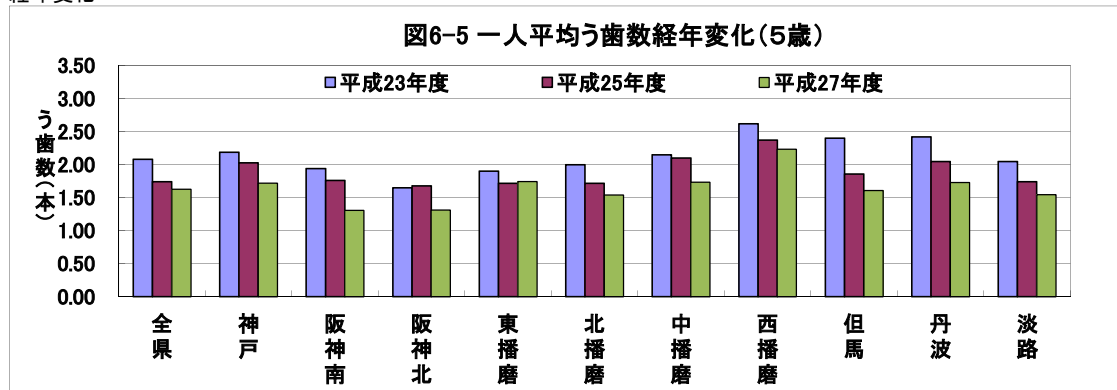


表9-4 5歳児の一人平均う歯数(幼稚園)

| 幼稚園 | 一人平均う歯数(本/人) |      |
|-----|--------------|------|
|     | 受診者          | 有病者  |
| 全 県 | 1.82         | 4.58 |
| 神 戸 | 1.61         | 4.07 |
| 阪神南 | 1.48         | 4.25 |
| 阪神北 | 1.53         | 4.15 |
| 東播磨 | 1.89         | 5.04 |
| 北播磨 | 1.56         | 3.98 |
| 中播磨 | 2.36         | 5.40 |
| 西播磨 | 2.43         | 5.04 |
| 但 馬 | 1.63         | 3.60 |
| 丹 波 | 1.97         | 4.68 |
| 淡 路 | 1.67         | 5.33 |



経年変化



(3) 12歳(中学1年生)

表10-1 12歳児のう蝕有病状況

|     | う蝕有病者率(%) |       |        |
|-----|-----------|-------|--------|
|     | 計         | 処置完了者 | 処置未完了者 |
| 全 県 | 37.8      | 21.3  | 16.5   |
| 神 戸 | 29.2      | 16.7  | 12.5   |
| 阪神南 | 40.6      | 21.4  | 19.2   |
| 阪神北 | 37.2      | 22.1  | 15.1   |
| 東播磨 | 36.3      | 21.6  | 14.8   |
| 北播磨 | 42.8      | 22.1  | 20.8   |
| 中播磨 | 45.1      | 23.4  | 21.7   |
| 西播磨 | 49.3      | 30.7  | 18.6   |
| 但 馬 | 42.6      | 23.5  | 19.1   |
| 丹 波 | 46.3      | 27.4  | 18.9   |
| 淡 路 | 36.7      | 21.4  | 15.4   |

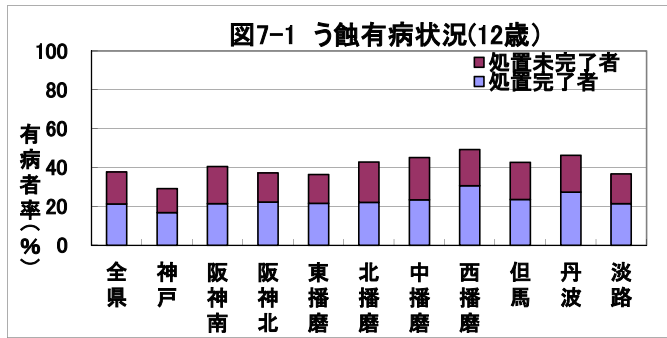
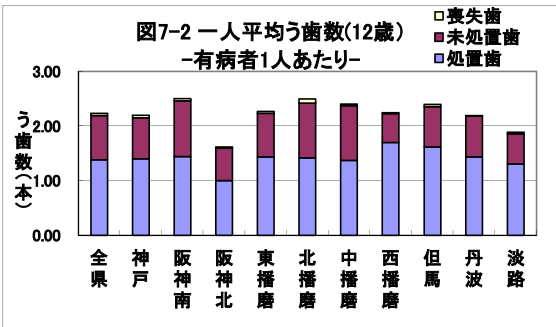
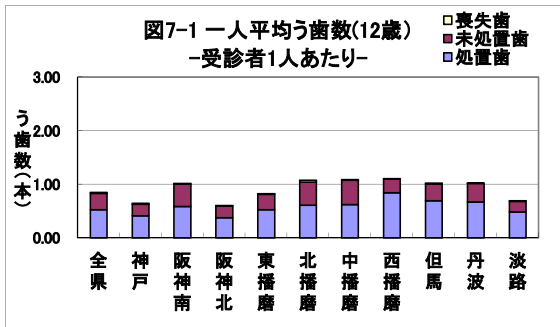
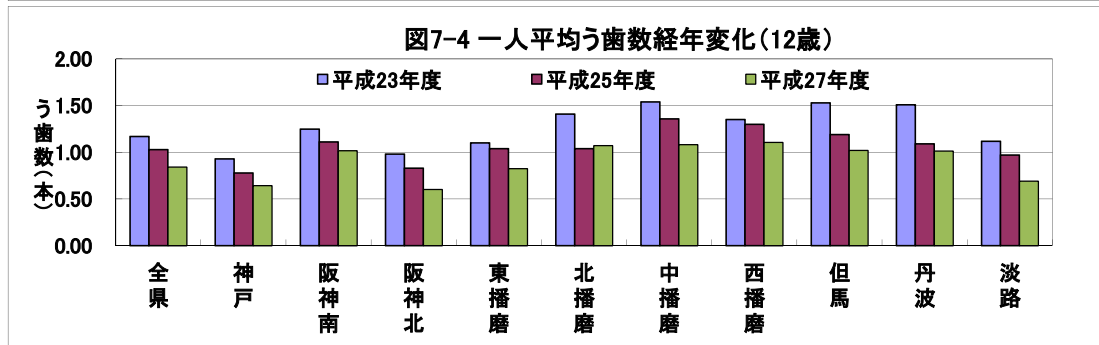
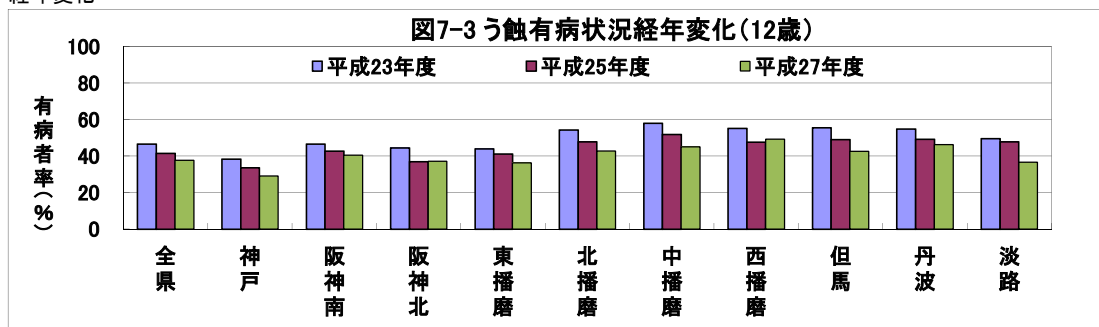


表10-2 12歳児の一人平均う蝕数

|     | 受診者一人あたり |      |      |      |        | 有病者一人あたり |      |      |      |        |
|-----|----------|------|------|------|--------|----------|------|------|------|--------|
|     | 合計       | 喪失歯  | う蝕   |      |        | 合計       | 喪失歯  | う蝕   |      |        |
|     |          |      | 計    | 処置歯  | 処置未完了歯 |          |      | 計    | 処置歯  | 処置未完了歯 |
| 全 県 | 0.84     | 0.01 | 0.83 | 0.52 | 0.31   | 2.23     | 0.04 | 2.20 | 1.38 | 0.81   |
| 神 戸 | 0.64     | 0.01 | 0.63 | 0.41 | 0.22   | 2.20     | 0.05 | 2.15 | 1.40 | 0.75   |
| 阪神南 | 1.02     | 0.02 | 1.00 | 0.59 | 0.41   | 2.50     | 0.04 | 2.46 | 1.44 | 1.02   |
| 阪神北 | 0.60     | 0.01 | 0.59 | 0.37 | 0.22   | 1.62     | 0.02 | 1.59 | 1.00 | 0.59   |
| 東播磨 | 0.82     | 0.01 | 0.81 | 0.52 | 0.29   | 2.27     | 0.03 | 2.24 | 1.44 | 0.80   |
| 北播磨 | 1.07     | 0.03 | 1.04 | 0.61 | 0.43   | 2.50     | 0.08 | 2.42 | 1.42 | 1.00   |
| 中播磨 | 1.08     | 0.01 | 1.07 | 0.62 | 0.45   | 2.40     | 0.03 | 2.38 | 1.37 | 1.00   |
| 西播磨 | 1.11     | 0.01 | 1.10 | 0.84 | 0.26   | 2.24     | 0.02 | 2.23 | 1.70 | 0.53   |
| 但 馬 | 1.02     | 0.02 | 1.00 | 0.69 | 0.31   | 2.40     | 0.04 | 2.36 | 1.62 | 0.74   |
| 丹 波 | 1.01     | 0.00 | 1.01 | 0.66 | 0.35   | 2.19     | 0.00 | 2.19 | 1.44 | 0.75   |
| 淡 路 | 0.69     | 0.01 | 0.68 | 0.48 | 0.20   | 1.89     | 0.03 | 1.86 | 1.31 | 0.55   |



経年変化



## 5 う歯以外の歯・口腔の異常

### (1) 全県

表11 う歯以外の歯・口腔の異常の状況(全県)

|         | 歯列・咬合 (%) | 顎関節 (%) | 歯垢 (%) | 歯肉 (%) | その他 (%) |
|---------|-----------|---------|--------|--------|---------|
| 5 歳     | 4.0       | 0.0     | 1.1    | 0.2    | 1.8     |
| 小学1年生   | 3.6       | 0.0     | 1.1    | 0.6    | 2.6     |
| 小学2年生   | 6.3       | 0.0     | 2.4    | 1.4    | 2.1     |
| 小学3年生   | 7.7       | 0.1     | 3.0    | 1.7    | 2.0     |
| 小学4年生   | 7.7       | 0.1     | 3.5    | 2.0    | 2.8     |
| 小学5年生   | 8.1       | 0.1     | 3.5    | 2.3    | 2.9     |
| 小学6年生   | 8.0       | 0.2     | 3.9    | 2.6    | 3.2     |
| 中学1年生   | 6.9       | 0.3     | 4.8    | 4.0    | 1.8     |
| 中学2年生   | 7.2       | 0.6     | 5.7    | 4.6    | 1.2     |
| 中学3年生   | 7.0       | 0.7     | 5.7    | 5.7    | 1.4     |
| 高校1年生   | 6.1       | 1.5     | 5.5    | 6.1    | 1.3     |
| 高校2年生   | 6.6       | 2.0     | 5.9    | 6.7    | 2.7     |
| 高校3年生   | 6.7       | 2.3     | 9.4    | 6.6    | 2.7     |
| 5歳(保育所) | 5.5       | 0.0     | 1.9    | 0.3    | 2.0     |
| 5歳(認可)  | 3.2       | 0.1     | 1.3    | 0.0    | 1.1     |
| 5歳(幼稚園) | 3.3       | 0.0     | 0.5    | 0.1    | 1.9     |

### (2) 圏域

#### ① 神戸圏域

表12-1 う歯以外の歯・口腔の異常の状況(神戸)

|         | 歯列・咬合 (%) | 顎関節 (%) | 歯垢 (%) | 歯肉 (%) | その他 (%) |
|---------|-----------|---------|--------|--------|---------|
| 5 歳     | 1.7       | 0.0     | 0.9    | 0.5    | 1.6     |
| 小学1年生   | 5.2       | 0.0     | 1.0    | 0.5    | 0.7     |
| 小学2年生   | 9.1       | 0.0     | 1.9    | 1.1    | 0.4     |
| 小学3年生   | 10.1      | 0.1     | 2.4    | 1.3    | 0.2     |
| 小学4年生   | 8.4       | 0.1     | 2.6    | 1.4    | 0.3     |
| 小学5年生   | 8.8       | 0.2     | 2.9    | 1.9    | 0.1     |
| 小学6年生   | 7.9       | 0.2     | 3.2    | 2.0    | 0.1     |
| 中学1年生   | 4.9       | 0.2     | 6.5    | 4.2    | 0.0     |
| 中学2年生   | 5.4       | 0.7     | 7.7    | 4.9    | 0.0     |
| 中学3年生   | 5.2       | 0.8     | 7.8    | 6.0    | 0.1     |
| 高校1年生   | 6.3       | 0.3     | 3.4    | 6.9    | 0.8     |
| 高校2年生   | 6.4       | 0.3     | 2.7    | 5.5    | 4.8     |
| 高校3年生   | 5.7       | 0.3     | 2.2    | 5.5    | 4.3     |
| 5歳(保育所) | -         | -       | -      | -      | -       |
| 5歳(認可)  | -         | -       | -      | -      | -       |
| 5歳(幼稚園) | 1.7       | 0.0     | 0.9    | 0.5    | 1.6     |

② 阪神南圏域

表12-2 う歯以外の歯・口腔の異常の状況(阪神南)

|         | 歯列・咬合 (%) | 顎関節 (%) | 歯垢 (%) | 歯肉 (%) | その他 (%) |
|---------|-----------|---------|--------|--------|---------|
| 5 歳     | 3.1       | 0.0     | 0.6    | 0.1    | 2.2     |
| 小学1年生   | 3.6       | 0.1     | 1.4    | 0.5    | 4.6     |
| 小学2年生   | 5.0       | 0.0     | 2.7    | 1.5    | 3.4     |
| 小学3年生   | 8.0       | 0.1     | 2.6    | 1.6    | 4.0     |
| 小学4年生   | 8.2       | 0.2     | 3.6    | 1.4    | 4.7     |
| 小学5年生   | 9.4       | 0.2     | 3.4    | 2.1    | 6.5     |
| 小学6年生   | 9.8       | 0.2     | 4.1    | 2.3    | 5.2     |
| 中学1年生   | 10.5      | 0.3     | 6.3    | 5.4    | 4.1     |
| 中学2年生   | 9.6       | 0.5     | 8.2    | 4.7    | 2.1     |
| 中学3年生   | 10.3      | 0.7     | 6.2    | 5.8    | 1.4     |
| 高校1年生   | 3.4       | 3.2     | 6.3    | 3.2    | 1.1     |
| 高校2年生   | 3.1       | 3.8     | 6.5    | 4.5    | 0.6     |
| 高校3年生   | 2.6       | 4.5     | 20.3   | 4.9    | 1.2     |
| 5歳(保育所) | 4.6       | 0.0     | 0.8    | 0.1    | 2.7     |
| 5歳(認こ)  | 1.0       | 0.0     | 0.4    | 0.0    | 0.1     |
| 5歳(幼稚園) | 3.0       | 0.0     | 0.6    | 0.1    | 2.1     |

③ 阪神北圏域

表12-3 う歯以外の歯・口腔の異常の状況(阪神北)

|         | 歯列・咬合 (%) | 顎関節 (%) | 歯垢 (%) | 歯肉 (%) | その他 (%) |
|---------|-----------|---------|--------|--------|---------|
| 5 歳     | 2.0       | 0.0     | 0.6    | 0.1    | 1.7     |
| 小学1年生   | 2.8       | 0.0     | 1.4    | 0.9    | 3.4     |
| 小学2年生   | 5.6       | 0.1     | 2.8    | 1.8    | 2.9     |
| 小学3年生   | 5.9       | 0.3     | 3.6    | 1.9    | 2.4     |
| 小学4年生   | 6.2       | 0.1     | 3.1    | 2.4    | 3.6     |
| 小学5年生   | 6.9       | 0.1     | 3.5    | 2.2    | 3.2     |
| 小学6年生   | 7.4       | 0.1     | 3.9    | 2.6    | 6.9     |
| 中学1年生   | 5.7       | 0.1     | 2.4    | 2.2    | 1.9     |
| 中学2年生   | 6.7       | 0.6     | 3.7    | 3.8    | 1.3     |
| 中学3年生   | 7.2       | 0.3     | 6.2    | 6.4    | 3.9     |
| 高校1年生   | 6.5       | 0.7     | 2.5    | 6.8    | 0.0     |
| 高校2年生   | 3.2       | 0.0     | 3.2    | 6.8    | 0.0     |
| 高校3年生   | 10.6      | 1.1     | 3.3    | 7.3    | 0.0     |
| 5歳(保育所) | 2.3       | 0.0     | 1.1    | 0.2    | 1.6     |
| 5歳(認こ)  | 1.0       | 0.0     | 0.4    | 0.0    | 0.1     |
| 5歳(幼稚園) | 2.4       | 0.0     | 0.2    | 0.0    | 2.7     |

④ 東播磨圏域

表12-4 う歯以外の歯・口腔の異常の状況(東播磨)

|         | 歯列・咬合 (%) | 顎関節 (%) | 歯垢 (%) | 歯肉 (%) | その他 (%) |
|---------|-----------|---------|--------|--------|---------|
| 5 歳     | 3.6       | 0.0     | 2.2    | 0.3    | 2.2     |
| 小学1年生   | 2.4       | 0.0     | 1.0    | 0.6    | 5.0     |
| 小学2年生   | 4.8       | 0.0     | 2.5    | 1.8    | 3.7     |
| 小学3年生   | 6.4       | 0.1     | 3.4    | 1.8    | 4.2     |
| 小学4年生   | 6.6       | 0.1     | 4.7    | 2.4    | 6.3     |
| 小学5年生   | 6.6       | 0.0     | 4.5    | 2.8    | 5.5     |
| 小学6年生   | 6.7       | 0.1     | 4.2    | 2.9    | 5.5     |
| 中学1年生   | 6.0       | 0.4     | 3.9    | 3.0    | 3.6     |
| 中学2年生   | 7.1       | 0.6     | 4.7    | 4.0    | 3.1     |
| 中学3年生   | 6.4       | 0.7     | 5.3    | 4.4    | 3.2     |
| 高校1年生   | 30.6      | 8.3     | 36.4   | 36.7   | 13.3    |
| 高校2年生   | 27.8      | 8.0     | 38.3   | 42.2   | 5.8     |
| 高校3年生   | 27.8      | 8.2     | 35.0   | 37.9   | 6.9     |
| 5歳(保育所) | 5.5       | 0.0     | 4.4    | 0.6    | 2.2     |
| 5歳(認こ)  | 4.0       | 0.0     | 0.9    | 0.0    | 0.0     |
| 5歳(幼稚園) | 2.0       | 0.0     | 0.6    | 0.0    | 2.4     |

⑤ 北播磨圏域

表12-5 う歯以外の歯・口腔の異常の状況(北播磨)

|         | 歯列・咬合 (%) | 顎関節 (%) | 歯垢 (%) | 歯肉 (%) | その他 (%) |
|---------|-----------|---------|--------|--------|---------|
| 5 歳     | 4.6       | 0.2     | 0.6    | 0.1    | 1.0     |
| 小学1年生   | 2.2       | 0.0     | 0.9    | 0.6    | 0.5     |
| 小学2年生   | 3.5       | 0.0     | 1.3    | 0.8    | 0.5     |
| 小学3年生   | 3.8       | 0.0     | 1.7    | 0.7    | 0.5     |
| 小学4年生   | 5.6       | 0.0     | 1.9    | 0.7    | 1.0     |
| 小学5年生   | 4.8       | 0.0     | 2.2    | 1.2    | 0.9     |
| 小学6年生   | 5.8       | 0.0     | 2.1    | 1.4    | 0.8     |
| 中学1年生   | 8.6       | 0.1     | 5.1    | 4.2    | 1.3     |
| 中学2年生   | 6.5       | 0.4     | 4.1    | 3.8    | 1.0     |
| 中学3年生   | 7.0       | 0.4     | 3.4    | 5.1    | 0.6     |
| 高校1年生   | -         | -       | -      | -      | -       |
| 高校2年生   | -         | -       | -      | -      | -       |
| 高校3年生   | -         | -       | -      | -      | -       |
| 5歳(保育所) | 7.1       | 0.2     | 1.0    | 0.2    | 1.3     |
| 5歳(認こ)  | 0.4       | 0.0     | 0.0    | 0.0    | 0.0     |
| 5歳(幼稚園) | 1.8       | 0.3     | 0.2    | 0.0    | 0.9     |

⑥ 中播磨圏域

表12-6 う歯以外の歯・口腔の異常の状況(中播磨)

|         | 歯列・咬合 (%) | 顎関節 (%) | 歯垢 (%) | 歯肉 (%) | その他 (%) |
|---------|-----------|---------|--------|--------|---------|
| 5 歳     | 6.6       | 0.0     | 1.9    | 0.1    | 1.8     |
| 小学1年生   | 3.0       | 0.1     | 0.6    | 0.2    | 0.6     |
| 小学2年生   | 5.8       | 0.1     | 1.7    | 1.4    | 0.7     |
| 小学3年生   | 7.1       | 0.1     | 2.1    | 1.4    | 0.5     |
| 小学4年生   | 8.1       | 0.1     | 2.7    | 1.8    | 0.5     |
| 小学5年生   | 8.0       | 0.1     | 1.8    | 1.5    | 0.6     |
| 小学6年生   | 6.9       | 0.3     | 2.9    | 2.1    | 0.7     |
| 中学1年生   | 6.2       | 0.6     | 3.3    | 3.6    | 0.9     |
| 中学2年生   | 6.7       | 0.5     | 3.7    | 4.1    | 0.6     |
| 中学3年生   | 5.9       | 0.9     | 3.3    | 4.3    | 0.6     |
| 高校1年生   | 2.9       | 0.6     | 1.9    | 0.6    | 0.1     |
| 高校2年生   | 5.9       | 2.0     | 2.4    | 0.0    | 0.0     |
| 高校3年生   | 6.4       | 2.0     | 3.8    | 0.1    | 0.0     |
| 5歳(保育所) | 7.1       | 0.0     | 1.9    | 0.2    | 1.9     |
| 5歳(認こ)  | 4.7       | 0.0     | 3.2    | 0.1    | 1.7     |
| 5歳(幼稚園) | 8.4       | 0.0     | 0.6    | 0.0    | 2.0     |

⑦ 西播磨圏域

表12-7 う歯以外の歯・口腔の異常の状況(西播磨)

|         | 歯列・咬合 (%) | 顎関節 (%) | 歯垢 (%) | 歯肉 (%) | その他 (%) |
|---------|-----------|---------|--------|--------|---------|
| 5 歳     | 4.2       | 0.1     | 0.2    | 0.1    | 2.0     |
| 小学1年生   | 2.9       | 0.0     | 1.2    | 0.5    | 3.8     |
| 小学2年生   | 5.0       | 0.1     | 2.5    | 1.5    | 5.0     |
| 小学3年生   | 6.3       | 0.2     | 4.7    | 2.4    | 3.1     |
| 小学4年生   | 7.3       | 0.1     | 5.0    | 3.2    | 5.0     |
| 小学5年生   | 7.3       | 0.0     | 5.7    | 4.3    | 5.2     |
| 小学6年生   | 8.2       | 0.1     | 7.0    | 4.6    | 6.1     |
| 中学1年生   | 5.9       | 0.1     | 3.6    | 5.3    | 2.0     |
| 中学2年生   | 6.3       | 0.1     | 4.2    | 6.0    | 1.3     |
| 中学3年生   | 6.1       | 0.2     | 4.1    | 7.0    | 0.8     |
| 高校1年生   | -         | -       | -      | -      | -       |
| 高校2年生   | -         | -       | -      | -      | -       |
| 高校3年生   | -         | -       | -      | -      | -       |
| 5歳(保育所) | 4.3       | 0.0     | 0.5    | 0.0    | 3.0     |
| 5歳(認こ)  | 4.3       | 0.0     | 0.0    | 0.0    | 0.9     |
| 5歳(幼稚園) | 4.1       | 0.1     | 0.0    | 0.1    | 1.8     |



⑧ 但馬圏域

表12-8 う歯以外の歯・口腔の異常の状況(但馬)

|         | 歯列・咬合 (%) | 顎関節 (%) | 歯垢 (%) | 歯肉 (%) | その他 (%) |
|---------|-----------|---------|--------|--------|---------|
| 5 歳     | 4.2       | 0.3     | 1.3    | 0.5    | 0.8     |
| 小学1年生   | 3.9       | 0.1     | 1.3    | 0.6    | 2.1     |
| 小学2年生   | 5.5       | 0.1     | 2.7    | 1.3    | 1.6     |
| 小学3年生   | 7.0       | 0.0     | 3.6    | 2.5    | 1.4     |
| 小学4年生   | 7.9       | 0.1     | 4.2    | 3.8    | 2.4     |
| 小学5年生   | 7.7       | 0.2     | 4.6    | 4.2    | 1.5     |
| 小学6年生   | 9.6       | 0.1     | 4.8    | 3.3    | 1.8     |
| 中学1年生   | 9.8       | 0.3     | 4.2    | 4.7    | 0.5     |
| 中学2年生   | 12.1      | 1.7     | 3.8    | 8.6    | 0.5     |
| 中学3年生   | 9.7       | 0.7     | 3.7    | 8.6    | 0.3     |
| 高校1年生   | -         | -       | -      | -      | -       |
| 高校2年生   | -         | -       | -      | -      | -       |
| 高校3年生   | -         | -       | -      | -      | -       |
| 5歳(保育所) | 3.6       | 0.4     | 3.3    | 1.5    | 1.1     |
| 5歳(認こ)  | 4.1       | 1.1     | 1.5    | 0.0    | 0.7     |
| 5歳(幼稚園) | 4.4       | 0.0     | 0.5    | 0.3    | 0.6     |

⑨ 丹波圏域

表12-9 う歯以外の歯・口腔の異常の状況(丹波)

|         | 歯列・咬合 (%) | 顎関節 (%) | 歯垢 (%) | 歯肉 (%) | その他 (%) |
|---------|-----------|---------|--------|--------|---------|
| 5 歳     | 4.8       | 0.0     | 0.4    | 0.0    | 1.6     |
| 小学1年生   | 4.2       | 0.0     | 2.7    | 1.8    | 0.9     |
| 小学2年生   | 7.3       | 0.0     | 4.2    | 3.1    | 0.7     |
| 小学3年生   | 9.3       | 0.0     | 7.2    | 3.5    | 1.1     |
| 小学4年生   | 12.6      | 0.2     | 7.9    | 5.7    | 0.5     |
| 小学5年生   | 15.4      | 0.2     | 5.4    | 3.6    | 0.4     |
| 小学6年生   | 11.6      | 0.5     | 7.9    | 4.3    | 0.4     |
| 中学1年生   | 10.8      | 1.1     | 6.5    | 5.8    | 0.6     |
| 中学2年生   | 9.6       | 0.3     | 6.0    | 5.2    | 0.2     |
| 中学3年生   | 8.1       | 1.2     | 4.8    | 6.6    | 0.5     |
| 高校1年生   | -         | -       | -      | -      | -       |
| 高校2年生   | -         | -       | -      | -      | -       |
| 高校3年生   | -         | -       | -      | -      | -       |
| 5歳(保育所) | 8.3       | 0.0     | 0.0    | 0.0    | 0.0     |
| 5歳(認こ)  | 7.0       | 0.0     | 0.5    | 0.0    | 2.0     |
| 5歳(幼稚園) | 1.7       | 0.0     | 0.3    | 0.0    | 1.1     |

⑩ 淡路圏域

表12-10 う歯以外の歯・口腔の異常の状況(淡路)

|         | 歯列・咬合 (%) | 顎関節 (%) | 歯垢 (%) | 歯肉 (%) | その他 (%) |
|---------|-----------|---------|--------|--------|---------|
| 5 歳     | 9.7       | 0.0     | 0.2    | 0.0    | 1.1     |
| 小学1年生   | 5.6       | 0.0     | 2.0    | 1.4    | 1.4     |
| 小学2年生   | 7.0       | 0.1     | 3.8    | 1.6    | 1.7     |
| 小学3年生   | 8.5       | 0.0     | 4.9    | 3.8    | 1.0     |
| 小学4年生   | 9.9       | 0.1     | 6.3    | 3.7    | 1.5     |
| 小学5年生   | 8.6       | 0.1     | 6.2    | 4.3    | 1.3     |
| 小学6年生   | 9.4       | 0.1     | 6.3    | 6.1    | 1.3     |
| 中学1年生   | 9.9       | 0.3     | 4.8    | 3.7    | 0.5     |
| 中学2年生   | 9.2       | 0.3     | 4.0    | 5.3    | 0.2     |
| 中学3年生   | 8.5       | 0.8     | 5.0    | 5.4    | 0.4     |
| 高校1年生   | -         | -       | -      | -      | -       |
| 高校2年生   | -         | -       | -      | -      | -       |
| 高校3年生   | -         | -       | -      | -      | -       |
| 5歳(保育所) | 10.4      | 0.0     | 0.3    | 0.0    | 1.3     |
| 5歳(認こ)  | 0.0       | 0.0     | 0.0    | 0.0    | 0.0     |
| 5歳(幼稚園) | 7.5       | 0.0     | 0.0    | 0.0    | 0.0     |

【参考】フッ化物洗口の実施状況(8020推進財団実施「集団応用でのフッ化物洗口状況の実態調査」より)

|     | 保育所 |       | 認定子ども園 |       | 幼稚園 |       | 小学校 |      | 特別支援学校等 |      |
|-----|-----|-------|--------|-------|-----|-------|-----|------|---------|------|
|     | 施設数 | 実施人数  | 施設数    | 実施人数  | 施設数 | 実施人数  | 施設数 | 実施人数 | 施設数     | 実施人数 |
| 全県  | 186 | 7,681 | 66     | 3,763 | 55  | 3,933 | 1   | 280  |         |      |
| 神戸  | 173 | 7,330 | 49     | 3,167 | 55  | 3,933 |     |      |         |      |
| 阪神南 | 1   | 51    |        |       |     |       |     |      |         |      |
| 阪神北 |     |       |        |       |     |       |     |      |         |      |
| 東播磨 |     |       |        |       |     |       | 1   | 280  |         |      |
| 北播磨 |     |       |        |       |     |       |     |      |         |      |
| 中播磨 |     |       |        |       |     |       |     |      |         |      |
| 西播磨 |     |       |        |       |     |       |     |      |         |      |
| 但馬  | 10  | 218   | 15     | 465   |     |       |     |      |         |      |
| 丹波  | 2   | 82    | 2      | 131   |     |       |     |      |         |      |
| 淡路  |     |       |        |       |     |       |     |      |         |      |

平成28年3月現在の結果