

平成30年度 胃がん検診のプロセス指標(都道府県別) エックス線

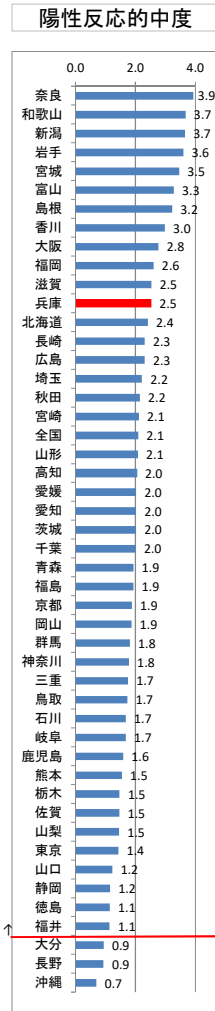
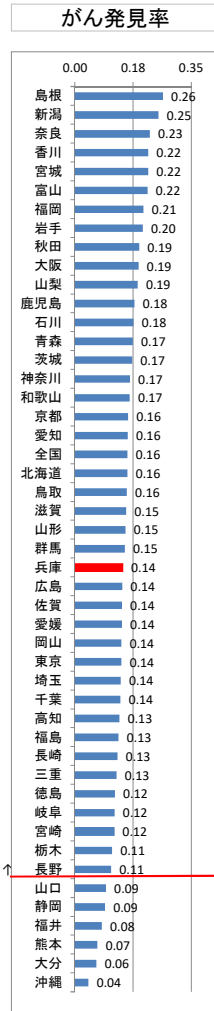
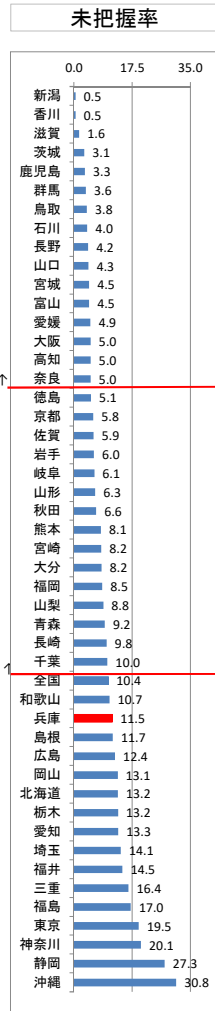
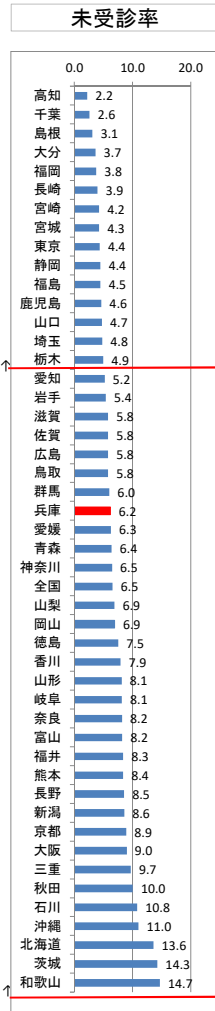
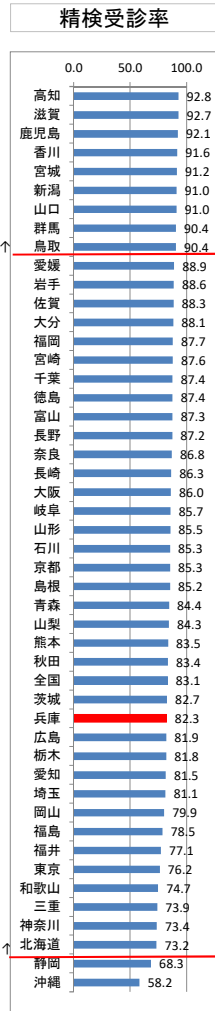
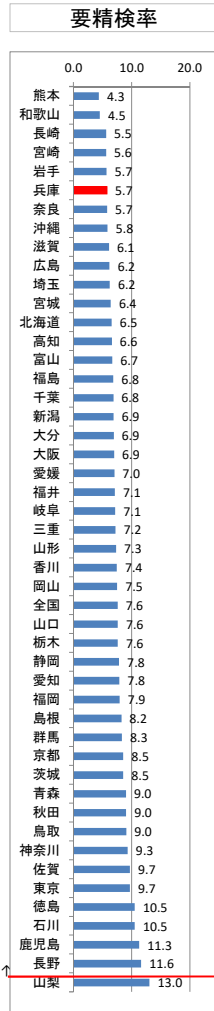
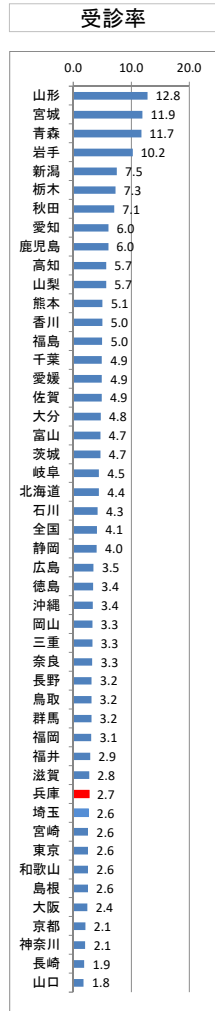
資料2

(50歳～)

都道府県名	対象者	受診者	(再掲)国民健康保険の被保険者	要精密検査者数	精密検査受診の有無別人数										要精検率 許容値 11.0%以下	精検受診率 許容値 70%以上 目標値 90%以上	未受診率 許容値 20%以下 目標値 5%以下	未把握率 許容値 10%以下 目標値 5%以下	未受診率 + 未把握率 許容値 30%以下 目標値 10%以下	がん発見率 許容値 0.11%以上	陽性反応的中度 許容値 1.0%以上
					異常認める					未受診	未把握	精密検査受診者数									
					異常認めず	胃がんであった者(転移性を含まない)	(再掲)胃がんのうち早期がん	(再掲)早期がんのうち粘膜炎がん	胃がんの疑いのある者又は未確定				胃がん以外の疾患であった者(転移性の胃がんを含む)								
全国	58,811,326	2,412,140	756,813	182,368	21,297	3,816	2,099	845	923	125,500	11,944	18,888	151,536	7.6	83.1	6.5	10.4	16.9	0.16	2.1	
北海道	2,678,126	118,745	38,464	7,758	576	187	83	48	103	4,813	1,055	1,024	5,679	6.5	73.2	13.6	13.2	26.8	0.16	2.4	
青森	691,567	81,008	28,747	7,277	886	141	85	19	98	5,016	464	672	6,141	9.0	84.4	6.4	9.2	15.6	0.17	1.9	
岩手	658,029	67,216	19,787	3,808	390	137	82	52	0	2,847	205	229	3,374	5.7	88.6	5.4	6.0	11.4	0.20	3.6	
宮城	1,062,490	126,280	38,039	8,034	361	278	202	130	3	6,687	342	363	7,329	6.4	91.2	4.3	4.5	8.8	0.22	3.5	
秋田	562,690	39,741	11,981	3,578	584	77	32	12	4	2,318	358	237	2,983	9.0	83.4	10.0	6.6	16.6	0.19	2.2	
山形	576,477	73,721	20,417	5,371	743	112	24	9	15	3,724	436	341	4,594	7.3	85.5	8.1	6.3	14.5	0.15	2.1	
福島	958,532	48,026	19,002	3,264	304	63	32	18	13	2,182	146	556	2,562	6.8	78.5	4.5	17.0	21.5	0.13	1.9	
茨城	1,371,653	64,454	22,946	5,493	254	111	73	38	10	4,165	784	169	4,540	8.5	82.7	14.3	3.1	17.3	0.17	2.0	
栃木	934,433	68,020	27,147	5,173	448	76	47	23	29	3,680	255	685	4,233	7.6	81.8	4.9	13.2	18.2	0.11	1.5	
群馬	946,843	29,877	10,174	2,475	244	45	28	8	8	1,940	149	89	2,237	8.3	90.4	6.0	3.6	9.6	0.15	1.8	
埼玉	3,347,216	87,965	30,167	5,458	800	121	67	15	44	3,464	262	767	4,429	6.2	81.1	4.8	14.1	18.9	0.14	2.2	
千葉	2,830,487	139,981	41,028	9,572	819	192	97	12	54	7,301	247	959	8,366	6.8	87.4	2.6	10.0	12.6	0.14	2.0	
東京	5,576,909	143,686	38,101	13,923	1,970	200	102	25	65	8,369	607	2,712	10,604	9.7	76.2	4.4	19.5	23.8	0.14	1.4	
神奈川	4,021,962	84,301	22,858	7,827	863	140	57	21	56	4,687	506	1,575	5,746	9.3	73.4	6.5	20.1	26.6	0.17	1.8	
新潟	1,148,624	86,243	27,424	5,936	1,661	217	138	28	27	3,496	508	27	5,401	6.9	91.0	8.6	0.5	9.0	0.25	3.7	
富山	525,952	24,724	6,755	1,649	112	54	32	2	17	1,256	135	75	1,439	6.7	87.3	8.2	4.5	12.7	0.22	3.3	
石川	520,421	22,125	6,672	2,320	193	39	22	16	0	1,746	250	92	1,978	10.5	85.3	10.8	4.0	14.7	0.18	1.7	
福井	381,457	11,180	2,802	791	89	9	0	3	509	66	115	610	7.1	77.1	8.3	14.5	22.9	0.08	1.1		
山梨	409,726	23,257	9,632	3,029	291	44	19	4	5	2,213	209	267	2,553	13.0	84.3	6.9	8.8	15.7	0.19	1.5	
長野	1,036,107	33,122	10,022	3,849	571	36	26	13	16	2,735	329	162	3,358	11.6	87.2	8.5	4.2	12.8	0.11	0.9	
岐阜	977,944	43,524	15,516	3,105	343	52	28	8	8	2,259	253	190	2,662	7.1	85.7	8.1	6.1	14.3	0.12	1.7	
静岡	1,773,458	71,771	22,881	5,611	550	65	29	9	35	3,182	249	1,530	3,832	7.8	68.3	4.4	27.3	31.7	0.09	1.2	
愛知	3,167,770	191,569	49,675	15,027	1,638	304	159	54	119	10,181	782	2,003	12,242	7.8	81.5	5.2	13.3	18.5	0.16	2.0	
三重	864,714	28,670	10,245	2,059	365	36	14	9	5	1,116	199	338	1,522	7.2	73.9	9.7	16.4	26.1	0.13	1.7	
滋賀	610,190	16,896	6,496	1,025	68	26	14	2	3	853	59	16	950	6.1	92.7	5.8	1.6	7.3	0.15	2.5	
京都	1,189,250	25,041	7,190	2,129	227	40	24	8	9	1,539	190	124	1,815	8.5	85.3	8.9	5.8	14.7	0.16	1.9	
大阪	3,931,727	95,811	31,833	6,656	778	184	123	75	8	4,756	599	331	5,726	6.9	86.0	9.0	5.0	14.0	0.19	2.8	
<b>兵庫</b>	<b>2,558,225</b>	<b>69,276</b>	<b>19,780</b>	<b>3,969</b>	<b>422</b>	<b>100</b>	<b>47</b>	<b>12</b>	<b>12</b>	<b>2,732</b>	<b>246</b>	<b>457</b>	<b>3,266</b>	<b>5.7</b>	<b>82.3</b>	<b>6.2</b>	<b>11.5</b>	<b>17.7</b>	<b>0.14</b>	<b>2.5</b>	
奈良	674,532	22,178	7,141	1,273	146	50	28	8	5	904	104	64	1,105	5.7	86.8	8.2	5.0	13.2	0.23	3.9	
和歌山	494,876	12,723	5,691	572	48	21	14	4	2	356	84	61	427	4.5	74.7	14.7	10.7	25.3	0.17	3.7	
鳥取	283,878	8,968	2,509	811	199	14	4	0	3	517	47	31	733	9.0	90.4	5.8	3.8	9.6	0.16	1.7	
島根	354,505	9,059	2,039	744	115	24	18	12	3	492	23	87	634	8.2	85.2	3.1	11.7	14.8	0.26	3.2	
岡山	884,125	29,354	8,031	2,198	121	41	23	5	2	1,593	152	289	1,757	7.5	79.9	6.9	13.1	20.1	0.14	1.9	
広島	1,300,140	45,665	13,617	2,816	561	65	36	14	28	1,651	163	348	2,305	6.2	81.9	5.8	12.4	18.1	0.14	2.3	
山口	717,156	12,823	3,536	973	85	12	6	0	2	786	46	42	885	7.6	91.0	4.7	4.3	9.0	0.09	1.2	
徳島	388,268	13,318	4,198	1,396	100	16	10	7	5	1,099	105	71	1,220	10.5	87.4	7.5	5.1	12.6	0.12	1.1	
香川	476,710	24,006	7,194	1,781	108	53	39	14	5	1,465	141	9	1,631	7.4	91.6	7.9	0.5	8.4	0.22	3.0	
愛媛	699,957	34,599	12,178	2,422	237	49	33	5	10	1,856	152	118	2,152	7.0	88.9	6.3	4.9	11.1	0.14	2.0	
高知	380,050	21,614	6,389	1,420	884	29	19	11	7	398	31	71	1,318	6.6	92.8	2.2	5.0	7.2	0.13	2.0	
福岡	2,302,934	71,806	22,627	5,673	718	148	65	30	31	4,080	213	483	4,977	7.9	87.7	3.8	8.5	12.3	0.21	2.6	
佐賀	400,771	19,722	7,642	1,911	278	28	9	3	8	1,374	110	113	1,688	9.7	88.3	5.8	5.9	11.7	0.14	1.5	
長崎	699,107	13,274	5,117	736	97	17	5	3	5	516	29	72	635	5.5	86.3	3.9	9.8	13.7	0.13	2.3	
熊本	881,812	44,562	15,228	1,937	167	30	15	5	11	1,410	162	157	1,618	4.3	83.5	8.4	8.1	16.5	0.07	1.5	
大分	583,506	27,766	10,091	1,916	204	18	6	2	9	1,457	70	158	1,688	6.9	88.1	3.7	8.2	11.9	0.06	0.9	
宮崎	555,716	14,408	4,965	804	134	17	4	1	4	549	34	66	704	5.6	87.6	4.2	8.2	12.4	0.12	2.1	
鹿児島	832,440	50,203	14,073	5,665	443	90	70	48	10	4,673	261	188	5,216	11.3	92.1	4.6	3.3	7.9	0.18	1.6	
沖縄	587,864	19,862	8,766	1,154	102	8	4	3	4	558	127	355	672	5.8	58.2	11.0	30.8	41.8	0.04	0.7	

※出展：地域保健・健康増進事業報告(地域保健・老人保健事業報告)

# 平成30年度 胃がん検診のプロセス指標(都道府県別順位)50歳～ エックス



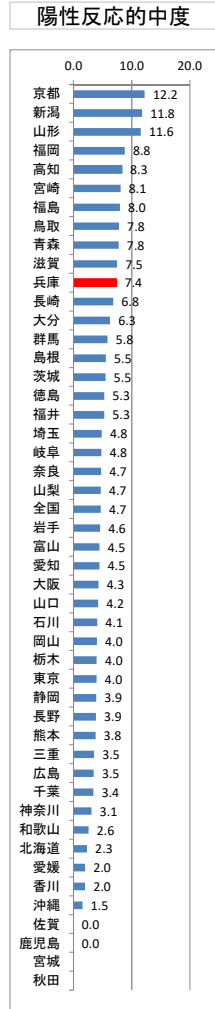
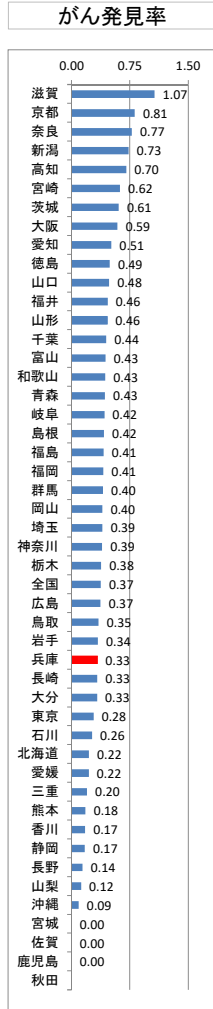
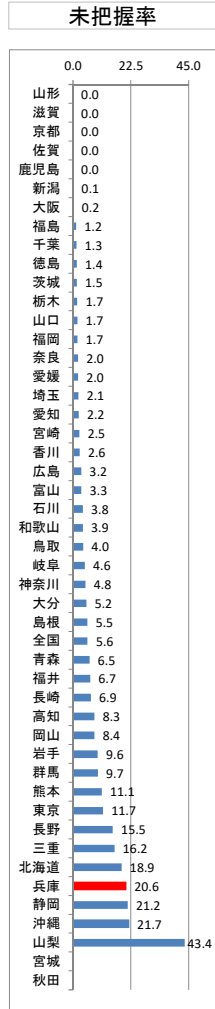
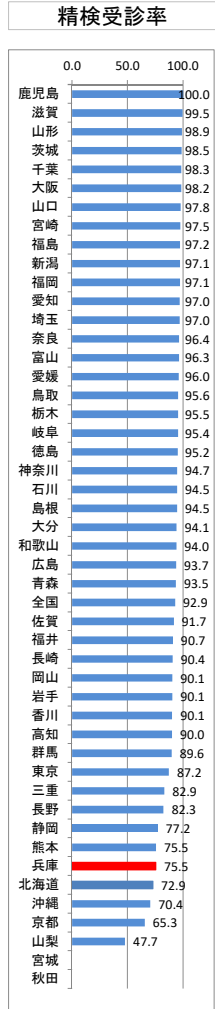
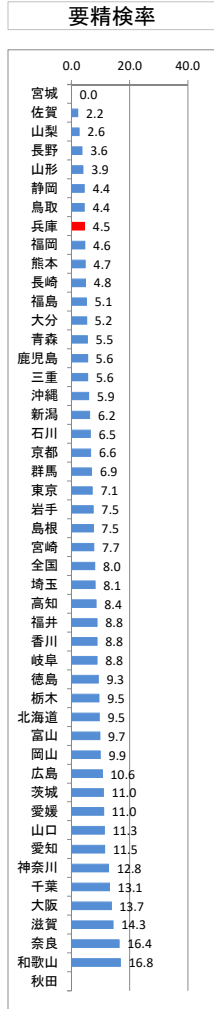
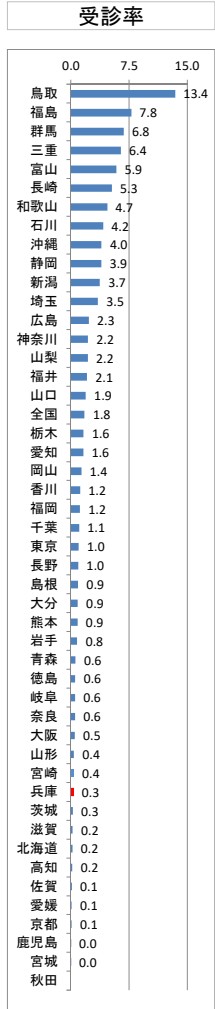
平成30年度 胃がん検診のプロセス指標(都道府県別) 内視鏡

(50歳～)

市町村名	対象者	受診者	(再掲)国民健康保険の被保険者	要精密検査者数	精密検査受診の有無別人数										要精検率	精検受診率	未受診率	未把握率	未受診率 + 未把握率	がん発見率	陽性反応的中度
					異常認める					胃がんの疑いのある者又は未確定	胃がん以外の疾患であった者(転移性の胃がんを含む)	未受診	未把握	精密検査受診者数							
					異常認めず	胃がんであった者(転移性を含まない)	(再掲)胃がんのうち早期がん	(再掲)早期がんのうち粘膜内がん													
								(再掲)早期がんのうち粘膜内がん	(再掲)早期がんのうち粘膜内がん												
全国	58,811,326	1,042,518	254,469	83,247	21,432	3,896	2,522	1,021	2,827	49,151	1,251	4,690	77,306	8.0	92.9	1.5	5.6	7.1	0.37	4.7	
北海道	2,678,126	5,866	1,696	560	139	13	2	0	18	238	46	106	408	9.5	72.9	8.2	18.9	27.1	0.22	2.3	
青森	691,567	4,211	998	232	110	18	7	4	2	87	0	15	217	5.5	93.5	0.0	6.5	6.5	0.43	7.8	
岩手	658,029	5,300	1,235	395	4	18	0	0	1	333	1	38	356	7.5	90.1	0.3	9.6	9.9	0.34	4.6	
宮城	1,062,490	4	0	0	0	0	0	0	0	0	0	0	0	0.0	-	-	-	-	0.00	-	
秋田	562,690	-	-	-	-	-	-	-	-	-	-	-	-	-	-	-	-	-	-	-	
山形	576,477	2,406	818	95	7	11	1	0	2	74	1	0	94	3.9	98.9	1.1	0.0	1.1	0.46	11.6	
福島	958,532	74,490	20,078	3,830	936	306	258	110	107	2,375	61	45	3,724	5.1	97.2	1.6	1.2	2.8	0.41	8.0	
茨城	1,371,653	3,630	919	400	77	22	13	6	2	293	0	6	394	11.0	98.5	0.0	1.5	1.5	0.61	5.5	
栃木	934,433	15,320	2,689	1,453	1,218	58	13	0	35	77	41	24	1,388	9.5	95.5	2.8	1.7	4.5	0.38	4.0	
群馬	946,843	64,471	14,119	4,475	332	260	203	115	140	3,277	34	432	4,009	6.9	89.6	0.8	9.7	10.4	0.40	5.8	
埼玉	3,347,216	116,813	26,401	9,493	1,495	460	341	53	1,270	5,981	86	201	9,206	8.1	97.0	0.9	2.1	3.0	0.39	4.8	
千葉	2,830,487	30,811	6,519	4,029	398	137	89	22	131	3,295	16	52	3,961	13.1	98.3	0.4	1.3	1.7	0.44	3.4	
東京	5,576,909	56,700	13,419	4,049	1,458	160	104	47	394	15,518	44	475	3,530	7.1	87.2	1.1	11.7	12.8	0.28	4.0	
神奈川	4,021,962	89,059	19,497	11,371	5,347	349	170	73	144	4,925	56	550	10,765	12.8	94.7	0.5	4.8	5.3	0.39	3.1	
新潟	1,148,624	43,018	11,024	2,678	1,011	316	252	196	0	1,274	75	2	2,601	6.2	97.1	2.8	0.1	2.9	0.73	11.8	
富山	525,952	30,809	6,575	2,995	224	134	97	0	29	2,496	14	98	2,883	9.7	96.3	0.5	3.3	3.7	0.43	4.5	
石川	520,421	21,750	8,930	1,406	139	57	46	35	23	1,110	23	54	1,329	6.5	94.5	1.6	3.8	5.5	0.26	4.1	
福井	381,457	7,981	1,904	701	278	37	23	0	42	279	18	47	636	8.8	90.7	2.6	6.7	9.3	0.46	5.3	
山梨	409,726	9,006	4,204	235	15	11	6	0	1	85	21	102	112	2.6	47.7	8.9	43.4	52.3	0.12	4.7	
長野	1,036,107	9,950	2,297	362	55	14	6	6	3	226	8	56	298	3.6	82.3	2.2	15.5	17.7	0.14	3.9	
岐阜	977,944	5,443	1,340	480	22	23	18	10	12	401	0	22	458	8.8	95.4	0.0	4.6	4.6	0.42	4.8	
静岡	1,773,458	69,663	15,767	3,033	342	118	68	21	37	1,844	48	644	2,341	4.4	77.2	1.6	21.2	22.8	0.17	3.9	
愛知	3,167,770	51,285	6,483	5,881	1,126	262	156	77	102	4,216	43	132	5,706	11.5	97.0	0.7	2.2	3.0	0.51	4.5	
三重	864,714	55,520	13,882	3,111	975	110	72	32	52	1,443	27	504	2,580	5.6	82.9	0.9	16.2	17.1	0.20	3.5	
滋賀	610,190	1,407	410	201	28	15	12	9	5	152	1	0	200	14.3	99.5	0.5	0.0	0.5	1.07	7.5	
京都	1,189,250	1,479	344	98	6	12	9	1	0	46	34	0	64	6.6	65.3	34.7	0.0	34.7	0.81	12.2	
大阪	3,931,727	20,075	6,165	2,750	628	118	92	61	8	1,947	43	6	2,701	13.7	98.2	1.6	0.2	1.8	0.59	4.3	
<b>兵庫</b>	<b>2,558,225</b>	<b>8,463</b>	<b>1,462</b>	<b>379</b>	<b>96</b>	<b>28</b>	<b>16</b>	<b>0</b>	<b>2</b>	<b>160</b>	<b>15</b>	<b>78</b>	<b>286</b>	<b>4.5</b>	<b>75.5</b>	<b>4.0</b>	<b>20.6</b>	<b>24.5</b>	<b>0.33</b>	<b>7.4</b>	
奈良	674,532	3,753	1,061	614	274	29	18	7	7	282	10	12	592	16.4	96.4	1.6	2.0	3.6	0.77	4.7	
和歌山	494,876	23,168	8,297	3,891	424	100	67	42	13	3,121	82	151	3,658	16.8	94.0	2.1	3.9	6.0	0.43	2.6	
鳥取	283,878	38,176	9,129	1,688	612	132	104	0	36	833	8	67	1,613	4.4	95.6	0.5	4.0	4.4	0.35	7.8	
島根	354,505	3,360	1,149	253	2	14	11	9	3	220	0	14	239	7.5	94.5	0.0	5.5	5.5	0.42	5.5	
岡山	884,125	12,114	2,897	1,196	117	48	30	7	19	894	18	100	1,078	9.9	90.1	1.5	8.4	9.9	0.40	4.0	
広島	1,300,140	30,226	7,301	3,208	1,694	112	28	6	61	1,139	100	102	3,006	10.6	93.7	3.1	3.2	6.3	0.37	3.5	
山口	717,881	13,952	2,844	1,581	547	67	50	8	11	921	8	27	1,546	11.3	97.8	0.5	1.7	2.2	0.48	4.2	
徳島	388,268	2,247	782	208	8	11	9	6	13	166	7	3	198	9.3	95.2	3.4	1.4	4.8	0.49	5.3	
香川	476,710	5,745	1,963	506	32	10	4	0	5	409	37	13	456	8.8	90.1	7.3	2.6	9.9	0.17	2.0	
愛媛	699,957	906	383	100	37	2	0	0	0	57	2	2	96	11.0	96.0	2.0	2.0	4.0	0.22	2.0	
高知	380,050	712	234	60	33	5	2	1	2	14	1	5	54	8.4	90.0	1.7	8.3	10.0	0.70	8.3	
福岡	2,302,934	27,341	2,927	1,269	483	112	22	4	27	610	15	22	1,232	4.6	97.1	1.2	1.7	2.9	0.41	8.8	
佐賀	400,771	544	206	12	1	0	0	0	0	10	1	0	11	2.2	91.7	8.3	0.0	8.3	0.00	0.0	
長崎	699,107	36,930	11,416	1,786	296	122	62	36	52	1,145	47	124	1,615	4.8	90.4	2.6	6.9	9.6	0.33	6.8	
熊本	881,812	7,818	3,780	368	31	14	8	6	4	229	49	41	278	4.7	75.5	13.3	11.1	24.5	0.18	3.8	
大分	583,506	5,191	1,845	270	24	17	11	0	3	210	2	14	254	5.2	94.1	0.7	5.2	5.9	0.33	6.3	
宮崎	555,716	2,090	568	161	120	13	10	7	2	22	0	4	157	7.7	97.5	0.0	2.5	2.5	0.62	8.1	
鹿児島	832,440	72	27	4	0	0	0	0	1	3	0	0	4	5.6	100.0	0.0	0.0	0.0	0.00	0.0	
沖縄	587,864	23,243	8,485	1,380	231	21	12	4	6	714	108	300	972	5.9	70.4	7.8	21.7	29.6	0.09	1.5	

※出展先:「地域保健・健康増進事業報告(地域保健・老人保健事業報告)」から

## 平成30年度 胃がん検診のプロセス指標(都道府県別順位)50歳～ 内視鏡



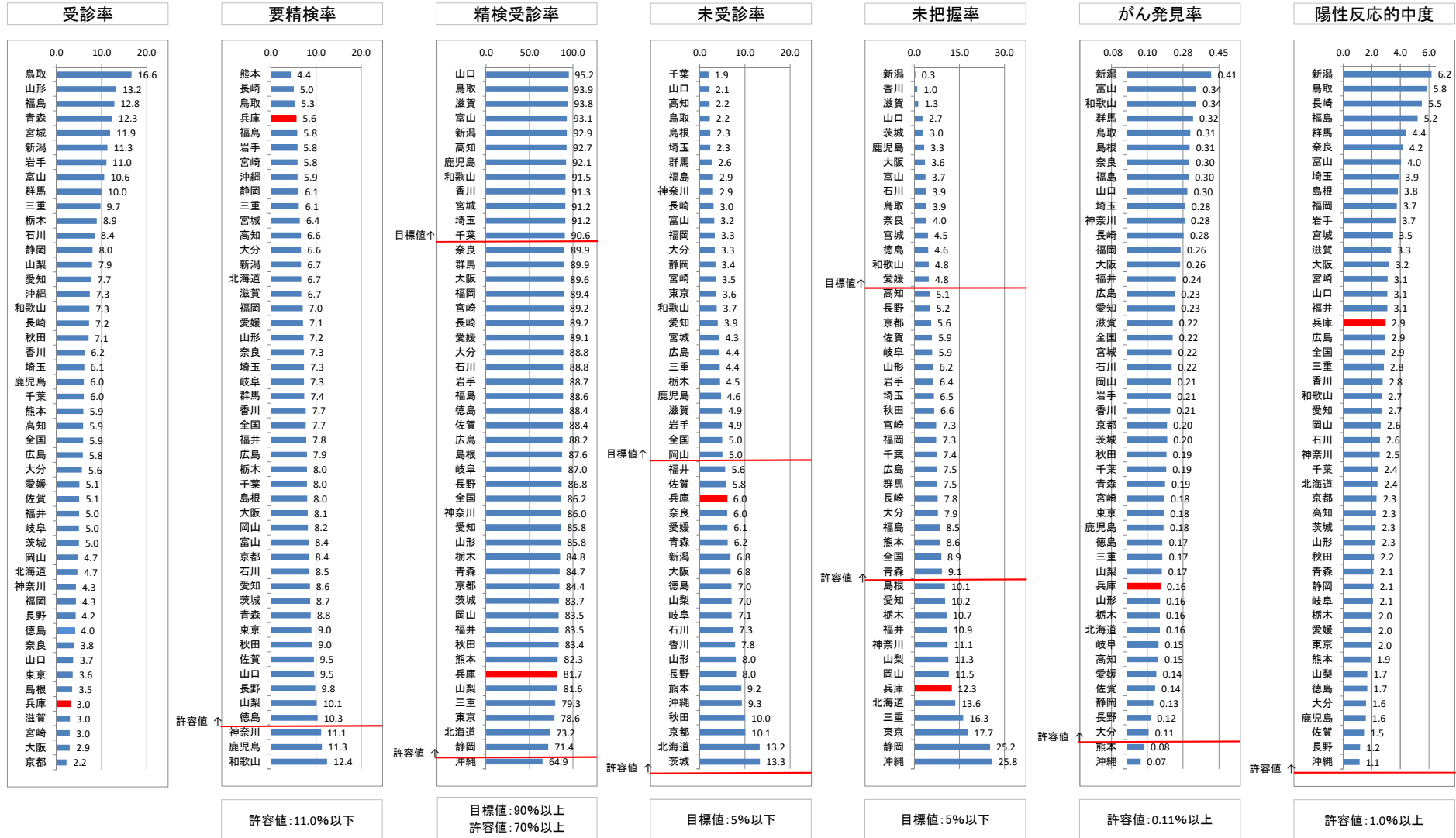
平成30年度 胃がん検診のプロセス指標(都道府県別)50歳～ エックス線＋内視鏡

(50歳～)

都道府県名	対象者	受診者	(再掲)国民健康保険の被保険者	要精密検査者数	精密検査受診の有無別人数								要精検率 許容値 11.0%以下	精検受診率 許容値 70%以上 目標値 90%以上	未受診率 許容値 20%以下 目標値 5%以下	未把握率 許容値 10%以下 目標値 5%以下	未受診率 ＋ 未把握率 許容値 30%以下 目標値 10%以下	がん 発見率 許容値 0.11%以上	陽性反応 的中度 許容値 1.0%以上				
					異常認めず				胃がんであった者 (転移性を含まない)	(再掲)胃がんのうち 早期がん	(再掲)早期がんのうち 粘膜内がん	胃がんの疑いのある者又は未確定								胃がん以外の疾患であった者 (転移性の胃がんを含む)	未受診	未把握	精密検査受診者数
					異常認めず	異常認めず	異常認めず	異常認めず															
全国	58,811,326	3,454,658	1,011,282	265,615	42,729	7,712	4,621	1,866	3,750	174,651	13,195	23,578	228,842	7.7	86.2	5.0	8.9	13.8	0.22	2.9			
北海道	2,678,126	124,611	40,160	8,318	715	200	85	48	121	5,051	1,101	1,130	6,087	6.7	73.2	13.2	13.6	26.8	0.16	2.4			
青森	691,567	85,219	29,745	7,509	996	159	92	23	100	5,103	464	687	6,358	8.8	84.7	6.2	9.1	15.3	0.19	2.1			
岩手	658,029	72,516	21,022	4,203	394	155	82	52	1	3,180	206	267	3,730	5.8	88.7	4.9	6.4	11.3	0.21	3.7			
宮城	1,062,490	126,284	38,039	8,034	361	278	202	130	3	6,687	342	363	7,329	6.4	91.2	4.3	4.5	8.8	0.22	3.5			
秋田	562,690	39,741	11,981	3,578	584	77	32	12	4	2,318	358	237	2,983	9.0	83.4	10.0	6.6	16.6	0.19	2.2			
山形	576,477	76,127	21,235	5,466	750	123	25	9	17	3,798	437	341	4,688	7.2	85.8	8.0	6.2	14.2	0.16	2.3			
福島	958,532	122,516	39,080	7,094	1,240	369	290	128	120	4,557	207	601	6,286	5.8	88.6	2.9	8.5	11.4	0.30	5.2			
茨城	1,371,653	68,084	23,865	5,893	331	133	86	44	12	4,458	784	175	4,934	8.7	83.7	13.3	3.0	16.3	0.20	2.3			
栃木	934,433	83,340	29,836	6,626	1,666	134	60	23	64	3,757	296	709	5,621	8.0	84.8	4.5	10.7	15.2	0.16	2.0			
群馬	946,843	94,348	24,293	6,950	576	305	231	123	148	5,217	183	521	6,246	7.4	89.9	2.6	7.5	10.1	0.32	4.4			
埼玉	3,347,216	204,778	56,568	14,951	2,295	581	408	68	1,314	9,445	348	968	13,635	7.3	91.2	2.3	6.5	8.8	0.28	3.9			
千葉	2,830,487	170,792	47,547	13,601	1,217	329	186	34	185	10,596	263	1,011	12,327	8.0	90.6	1.9	7.4	9.4	0.19	2.4			
東京	5,576,909	200,386	51,520	17,972	3,428	360	206	72	459	9,887	651	3,187	14,134	9.0	78.6	3.6	17.7	21.4	0.18	2.0			
神奈川	4,021,962	173,360	42,355	19,198	6,210	489	227	94	200	9,612	562	2,125	16,511	11.1	86.0	2.9	11.1	14.0	0.28	2.5			
新潟	1,148,624	129,261	38,448	8,614	2,672	533	390	224	27	4,770	583	29	8,002	6.7	92.9	6.8	0.3	7.1	0.41	6.2			
富山	525,952	55,533	13,330	4,644	336	188	129	2	46	3,752	149	173	4,322	8.4	93.1	3.2	3.9	6.9	0.34	4.0			
石川	520,421	43,875	15,602	3,726	332	96	68	51	23	2,856	273	146	3,307	8.5	88.8	7.3	3.9	11.2	0.22	2.6			
福井	381,457	19,161	4,706	1,492	367	46	28	0	45	788	84	162	1,246	7.8	83.5	5.6	10.9	16.5	0.24	3.1			
山梨	409,726	32,263	13,836	3,264	306	55	25	4	6	2,298	230	369	2,665	10.1	81.6	7.0	11.3	18.4	0.17	1.7			
長野	1,036,107	43,072	12,319	4,211	626	50	32	19	19	2,961	337	218	3,656	9.8	86.8	8.0	5.2	13.2	0.12	1.2			
岐阜	977,944	48,967	16,856	3,585	365	75	46	18	20	2,660	253	212	3,120	7.3	87.0	7.1	5.9	13.0	0.15	2.1			
静岡	1,773,458	141,434	38,648	8,644	892	183	97	30	72	5,026	297	2,174	6,173	6.1	71.4	3.4	25.2	28.6	0.13	2.1			
愛知	3,167,770	242,854	56,158	20,908	2,764	566	315	131	221	14,397	825	2,135	17,948	8.6	85.8	3.9	10.2	14.2	0.23	2.7			
三重	864,714	84,190	24,127	5,170	1,340	146	86	41	57	2,559	226	842	4,102	6.1	79.3	4.4	16.3	20.7	0.17	2.8			
滋賀	610,190	18,303	6,906	1,226	96	41	26	11	8	1,005	60	16	1,150	6.7	93.8	4.9	1.3	6.2	0.22	3.3			
京都	1,189,250	26,520	7,534	2,227	233	52	33	9	9	1,585	224	124	1,879	8.4	84.4	10.1	5.6	15.6	0.20	2.3			
大阪	3,931,727	115,886	37,998	9,406	1,406	302	215	136	16	6,703	642	337	8,427	8.1	89.6	6.8	3.6	10.4	0.26	3.2			
兵庫	<b>2,558,225</b>	<b>77,739</b>	<b>21,242</b>	<b>4,348</b>	<b>518</b>	<b>128</b>	<b>63</b>	<b>12</b>	<b>14</b>	<b>2,892</b>	<b>261</b>	<b>535</b>	<b>3,552</b>	<b>5.6</b>	<b>81.7</b>	<b>6.0</b>	<b>12.3</b>	<b>18.3</b>	<b>0.16</b>	<b>2.9</b>			
奈良	674,532	25,931	8,202	1,887	420	79	46	15	12	1,186	114	76	1,697	7.3	89.9	6.0	4.0	10.1	0.30	4.2			
和歌山	494,876	35,891	13,988	4,463	472	121	81	46	15	3,477	166	212	4,085	12.4	91.5	3.7	4.8	8.5	0.34	2.7			
鳥取	283,878	47,144	11,638	2,499	811	146	108	0	39	1,350	55	98	2,346	5.3	93.9	2.2	3.9	6.1	0.31	5.8			
島根	354,505	12,419	3,188	997	117	38	29	21	6	712	23	101	873	8.0	87.6	2.3	10.1	12.4	0.31	3.8			
岡山	884,125	41,468	10,928	3,394	238	89	53	12	21	2,487	170	389	2,835	8.2	83.5	5.0	11.5	16.5	0.21	2.6			
広島	1,300,140	75,891	20,918	6,024	2,255	177	64	20	89	2,790	263	450	5,311	7.9	88.2	4.4	7.5	11.8	0.23	2.9			
山口	717,156	26,775	6,380	2,554	632	79	56	8	13	1,707	54	69	2,431	9.5	95.2	2.1	2.7	4.8	0.30	3.1			
徳島	388,268	15,565	4,980	1,604	108	27	19	13	18	1,265	112	74	1,418	10.3	88.4	7.0	4.6	11.6	0.17	1.7			
香川	476,710	29,751	9,157	2,287	140	63	43	14	10	1,874	178	22	2,087	7.7	91.3	7.8	1.0	8.7	0.21	2.8			
愛媛	699,957	35,505	12,561	2,522	274	51	33	5	10	1,913	154	120	2,248	7.1	89.1	6.1	4.8	10.9	0.14	2.0			
高知	380,050	22,326	6,623	1,480	917	34	21	12	9	412	32	76	1,372	6.6	92.7	2.2	5.1	7.3	0.15	2.3			
福岡	2,302,934	99,147	25,554	6,942	1,201	260	87	34	58	4,690	228	505	6,209	7.0	89.4	3.3	7.3	10.6	0.26	3.7			
佐賀	400,771	20,266	7,848	1,923	279	28	9	3	8	1,384	111	113	1,699	9.5	88.4	5.8	5.9	11.6	0.14	1.5			
長崎	699,107	50,204	16,533	2,522	393	139	67	39	57	1,661	76	196	2,250	5.0	89.2	3.0	7.8	10.8	0.28	5.5			
熊本	881,812	52,380	19,008	2,305	198	44	23	11	15	1,639	211	198	1,896	4.4	82.3	9.2	8.6	17.7	0.08	1.9			
大分	583,506	32,957	11,936	2,186	228	35	17	2	12	1,667	72	172	1,942	6.6	88.8	3.3	7.9	11.2	0.11	1.6			
宮崎	555,716	16,498	5,533	965	254	30	14	8	6	571	34	70	861	5.8	89.2	3.5	7.3	10.8	0.18	3.1			
鹿児島	832,440	50,275	14,100	5,669	443	90	70	48	11	4,676	261	188	5,220	11.3	92.1	4.6	3.3	7.9	0.18	1.6			
沖縄	587,864	43,105	17,251	2,534	333	29	16	7	10	1,272	235	655	1,644	5.9	64.9	9.3	25.8	35.1	0.07	1.1			

※出展：地域保健・健康増進事業報告(地域保健・老人保健事業報告)

# 平成30年度 胃がん検診のプロセス指標(都道府県別順位)50歳～ エックス線＋内視鏡



平成30年度 胃がん検診のプロセス指標(都道府県別)40歳～ エックス線

(40歳～)

都道府県名	対象者	受診者	(再掲)国民健康保険の被保険者	要精密検査者数	精密検査受診の有無別人数									要精検率 許容値 11.0%以下	精検受診率 許容値 70%以上 目標値 90%以上	未受診率 許容値 20%以下 目標値 5%以下	未把握率 許容値 10%以下 目標値 5%以下	未受診率 + 未把握率 許容値 30%以下 目標値 10%以下	がん発見率 許容値 0.11%以上	陽性反応的中度 許容値 1.0%以上
					異常認める			未受診	未把握	精密検査受診者数										
					異常認めず	胃がんであった者(転移性を含まない)	(再掲)胃がんのうち早期がん				(再掲)早期がんのうち粘膜内がん	胃がんの疑いのある者又は未確定	胃がん以外の疾患であった者(転移性の胃がんを含む)							
全国	77,755,306	2,827,377	756,813	199,742	23,919	3,875	2,124	854	983	135,772	13,256	21,937	164,549	7.1	82.4	6.6	11.0	17.6	0.14	1.9
北海道	3,432,603	134,744	38,464	8,375	630	189	84	49	109	5,136	1,168	1,143	6,064	6.2	72.4	13.9	13.6	27.6	0.14	2.3
青森	863,760	90,035	28,747	7,778	967	141	85	19	107	5,296	512	755	6,511	8.6	83.7	6.6	9.7	16.3	0.16	1.8
岩手	820,057	74,222	19,787	3,961	417	138	82	52	0	2,941	217	248	3,496	5.3	88.3	5.5	6.3	11.7	0.19	3.5
宮城	1,394,566	141,865	38,039	8,506	412	283	206	132	3	7,053	366	389	7,751	6.0	91.1	4.3	4.6	8.9	0.20	3.3
秋田	688,269	43,521	11,981	3,803	626	78	33	12	4	2,449	396	250	3,157	8.7	83.0	10.4	6.6	17.0	0.18	2.1
山形	713,989	80,684	20,417	5,607	802	112	24	9	15	3,848	470	360	4,777	6.9	85.2	8.4	6.4	14.8	0.14	2.0
福島	1,204,341	53,347	19,002	3,429	328	63	32	18	14	2,271	159	594	2,676	6.4	78.0	4.6	17.3	22.0	0.12	1.8
茨城	1,797,239	75,763	22,946	5,846	280	115	75	39	10	4,398	855	188	4,803	7.7	82.2	14.6	3.2	17.8	0.15	2.0
栃木	1,227,231	81,202	27,147	5,689	532	80	49	24	31	3,985	275	786	4,628	7.0	81.3	4.8	13.8	18.7	0.10	1.4
群馬	1,236,203	35,781	10,174	2,768	285	45	28	8	8	2,147	176	107	2,485	7.7	89.8	6.4	3.9	10.2	0.13	1.6
埼玉	4,530,770	104,052	30,167	6,018	899	125	70	15	45	3,777	295	877	4,846	5.8	80.5	4.9	14.6	19.5	0.12	2.1
千葉	3,820,193	168,604	41,028	10,521	935	196	98	12	57	7,958	270	1,105	9,146	6.2	86.9	2.6	10.5	13.1	0.12	1.9
東京	7,847,829	196,114	38,101	16,812	2,353	208	105	26	70	9,806	719	3,656	12,437	8.6	74.0	4.3	21.7	26.0	0.11	1.2
神奈川	5,519,150	102,571	22,858	8,996	1,013	141	57	21	62	5,336	581	1,863	6,552	8.8	72.8	6.5	20.7	27.2	0.14	1.6
新潟	1,454,912	94,776	27,424	6,217	1,750	217	138	28	29	3,652	542	27	5,648	6.6	90.8	8.7	0.4	9.2	0.23	3.5
富山	681,488	27,825	6,755	1,746	122	54	32	2	17	1,326	142	85	1,519	6.3	87.0	8.1	4.9	13.0	0.19	3.1
石川	683,323	25,821	6,672	2,452	220	39	22	16	0	1,823	275	95	2,082	9.6	84.9	11.2	3.9	15.1	0.15	1.6
福井	488,706	12,299	2,802	843	94	9	5	0	3	540	69	128	646	6.9	76.6	8.2	15.2	23.4	0.07	1.1
山梨	525,550	28,616	9,632	3,390	332	45	19	4	5	2,456	246	306	2,838	11.8	83.7	7.3	9.0	16.3	0.16	1.3
長野	1,342,173	39,469	10,022	4,337	681	37	26	13	18	3,015	393	193	3,751	11.0	86.5	9.1	4.5	13.5	0.09	0.9
岐阜	1,269,899	51,515	15,516	3,469	406	55	28	8	8	2,489	294	217	2,958	6.7	85.3	8.5	6.3	14.7	0.11	1.6
静岡	2,314,078	84,366	22,881	6,193	642	69	30	9	36	3,484	277	1,685	4,231	7.3	68.3	4.5	27.2	31.7	0.08	1.1
愛知	4,343,800	227,220	49,675	16,621	1,900	306	159	54	130	11,063	878	2,344	13,399	7.3	80.6	5.3	14.1	19.4	0.13	1.8
三重	1,128,993	33,485	10,245	2,163	383	36	14	9	6	1,170	211	357	1,595	6.5	73.7	9.8	16.5	26.3	0.11	1.7
滋賀	822,907	19,893	6,496	1,077	74	26	14	2	3	893	65	16	996	5.4	92.5	6.0	1.5	7.5	0.13	2.4
京都	1,570,667	29,959	7,190	2,233	242	40	24	8	9	1,605	198	139	1,896	7.5	84.9	8.9	6.2	15.1	0.13	1.8
大阪	5,328,027	117,814	31,833	7,623	917	185	123	75	9	5,432	667	413	6,543	6.5	85.8	8.7	5.4	14.2	0.16	2.4
兵庫	867,667	82,489	19,780	4,339	483	102	48	12	12	2,947	269	526	3,544	5.3	81.7	6.2	12.1	18.3	0.12	2.4
奈良	626,327	25,974	7,141	1,375	160	50	28	8	5	968	112	80	1,183	5.3	86.0	8.1	5.8	14.0	0.19	3.6
和歌山	358,170	14,912	5,691	616	53	21	14	4	2	381	97	62	457	4.1	74.2	15.7	10.1	25.8	0.14	3.4
鳥取	441,310	10,442	2,509	874	218	15	4	0	3	555	51	32	791	8.4	90.5	5.8	3.7	9.5	0.14	1.7
島根	1,154,426	10,004	2,039	779	125	24	18	12	3	513	24	90	665	7.8	85.4	3.1	11.6	14.6	0.24	3.1
岡山	1,712,299	30,840	8,031	2,275	128	41	23	5	2	1,647	164	293	1,818	7.4	79.9	7.2	12.9	20.1	0.13	1.8
広島	901,782	54,186	13,617	3,064	622	65	36	14	28	1,786	177	386	2,501	5.7	81.6	5.8	12.6	18.4	0.12	2.1
山口	488,456	13,854	3,536	1,027	96	12	6	0	2	826	46	45	936	7.4	91.1	4.5	4.4	8.9	0.09	1.2
徳島	617,622	15,312	4,198	1,458	108	16	10	7	5	1,146	109	74	1,275	9.5	87.4	7.5	5.1	12.6	0.10	1.1
香川	886,481	28,593	7,194	1,913	117	54	40	15	5	1,572	155	10	1,748	6.7	91.4	8.1	0.5	8.6	0.19	2.8
愛媛	476,376	38,410	12,178	2,548	260	49	33	5	10	1,943	159	127	2,262	6.6	88.8	6.2	5.0	11.2	0.13	1.9
高知	3,039,866	24,177	6,389	1,500	930	30	20	12	7	419	38	76	1,386	6.2	92.4	2.5	5.1	7.6	0.12	2.0
福岡	506,831	85,946	22,627	6,179	806	152	67	30	37	4,396	244	544	5,391	7.2	87.2	3.9	8.8	12.8	0.18	2.5
佐賀	871,533	23,132	7,642	2,148	309	29	9	3	10	1,542	128	130	1,890	9.3	88.0	6.0	6.1	12.0	0.13	1.4
長崎	1,106,132	15,049	5,117	812	105	17	5	3	5	574	32	79	701	5.4	86.3	3.9	9.7	13.7	0.11	2.1
熊本	735,235	51,266	15,228	2,107	184	31	16	5	11	1,524	181	176	1,750	4.1	83.1	8.6	8.4	16.9	0.06	1.5
大分	695,703	30,850	10,091	2,062	229	18	6	2	9	1,550	81	175	1,806	6.7	87.6	3.9	8.5	12.4	0.06	0.9
宮崎	1,032,915	15,511	4,965	839	142	17	4	1	5	567	36	72	731	5.7	87.1	4.3	8.6	12.9	0.11	2.0
鹿児島	797,370	56,845	14,073	6,017	482	92	71	49	10	4,929	285	219	5,513	10.6	91.6	4.7	3.6	8.4	0.16	1.5
沖縄	804,845	24,222	8,766	1,337	120	8	4	3	4	638	152	415	770	5.5	57.6	11.4	31.0	42.4	0.03	0.6

※出展：地域保健・健康増進事業報告(地域保健・老人保健事業報告)

# 平成30年度 胃がん検診のプロセス指標(都道府県別順位)40歳～ エックス

