

平成28年度 肺がん検診の実施状況

(男女計40歳～)

市町名	対象者	受診者	胸部エックス線検査の判定別人数					要精密検査者数	異常認めず	精密検査受診の有無別人数					精密検査受診者数	精密検査受診率	未受診率	未把握率	未受診率 + 未把握率	要精検率	がん発見率	陽性反応的中度										
			A区分	B区分	C区分	D区分	E区分			肺がんであつた者(転移性を含まない)	異常認める			未受診									未把握	許容値70%以上	許容値20%以下	許容値10%以下	許容値3.0%以下	許容値0.03%以上	許容値1.3%以上			
											(再掲)肺がんのうち臨床病期0～1期	肺がんの疑いのある者または未確定	肺がん以外の疾患であつた者																	目標値90%以上	目標値5%以下	目標値5%以下
兵庫県	3,231,162	239,725	9	203,918	27,379	4,154	4,118	4,165	1,362	124	31	137	1,894	158	489	3,517	84.4	3.8	11.7	15.5	1.7	0.05	3.0									
神戸市	924,553	25,692	8	23,284	1,633	460	307	315	83	9	-	15	136	-	72	243	77.1	-	22.9	22.9	1.2	0.04	2.9									
姫路市	308,995	10,308	-	9,461	382	201	264	264	120	9	2	9	97	-	29	235	89.0	-	11.0	11.0	2.6	0.09	3.4									
尼崎市	145,771	11,052	-	10,132	590	-	330	330	235	1	-	8	26	-	60	270	81.8	-	18.2	18.2	3.0	0.01	0.3									
明石市	176,190	17,821	-	15,695	1,228	349	549	549	193	4	-	23	248	-	81	468	85.2	-	14.8	14.8	3.1	0.02	0.7									
西宮市	278,519	6,937	-	4,861	1,886	116	74	74	24	5	-	1	38	3	3	68	91.9	4.1	4.1	8.1	1.1	0.07	6.8									
洲本市	30,547	4,659	-	3,785	792	45	37	37	12	1	-	1	17	-	6	31	83.8	-	16.2	16.2	0.8	0.02	2.7									
芦屋市	61,358	9,909	-	7,868	1,839	-	202	202	36	3	-	7	98	-	58	144	71.3	-	28.7	28.7	2.0	0.03	1.5									
伊丹市	113,619	2,145	-	1,893	185	25	31	31	11	3	2	1	11	-	4	26	83.9	-	12.9	12.9	1.4	0.14	9.7									
相生市	19,660	2,653	-	2,420	127	66	40	40	9	4	-	1	7	-	19	21	52.5	-	47.5	47.5	1.5	0.15	10.0									
豊岡市	53,350	9,738	-	7,596	1,928	44	170	170	45	9	5	1	76	3	36	131	77.1	1.8	21.2	22.9	1.7	0.09	5.3									
加古川市	158,134	10,497	-	10,087	104	-	306	306	49	7	-	3	219	28	-	278	90.8	9.2	-	9.2	2.9	0.07	2.3									
赤穂市	30,642	3,787	-	3,318	430	-	39	39	8	2	1	4	18	7	-	32	82.1	17.9	-	17.9	1.0	0.05	5.1									
西脇市	26,374	3,061	-	2,765	262	32	2	2	-	-	-	-	-	-	2	-	-	-	100	100	0.1	-	-									
宝塚市	144,485	21,091	-	20,365	-	261	465	465	140	20	-	24	232	14	35	416	89.5	3.0	7.5	10.5	2.2	0.09	4.3									
三木市	50,544	4,604	-	3,507	1,006	25	66	66	17	1	-	-	36	-	12	54	81.8	-	18.2	18.2	1.4	0.02	1.5									
高砂市	54,836	2,199	-	1,848	313	22	16	16	3	-	-	-	12	1	-	15	93.8	6.3	-	6.3	0.7	-	-									
川西市	100,575	13,302	-	6,727	4,582	1,766	227	227	85	12	12	16	87	25	2	200	88.1	11.0	0.9	11.9	1.7	0.09	5.3									
小野市	28,967	2,529	-	2,266	212	47	4	4	1	-	-	-	2	1	-	3	75.0	25.0	-	25.0	0.2	-	-									
三田市	66,130	3,556	-	2,667	813	12	64	64	16	2	-	-	29	-	17	47	73.4	-	26.6	26.6	1.8	0.06	3.1									
加西市	28,705	4,581	-	4,162	329	90	-	-	-	-	-	-	-	-	-	-	-	-	-	-	-	-	-									
丹波篠山市	26,200	3,089	-	2,407	615	22	45	45	5	-	-	1	28	-	11	34	75.6	-	24.4	24.4	1.5	-	-									
養父市	16,600	3,704	-	3,590	64	1	49	49	15	-	-	1	29	4	-	45	91.8	8.2	-	8.2	1.3	-	-									
丹波市	41,616	6,436	-	5,196	1,060	33	147	147	33	4	3	1	81	25	3	119	81.0	17.0	2.0	19.0	2.3	0.06	2.7									
南あわじ市	31,517	7,158	-	5,691	1,352	39	76	76	20	4	2	2	40	-	10	66	86.8	-	13.2	13.2	1.1	0.06	5.3									
朝来市	20,338	3,186	-	2,450	591	16	29	29	6	1	-	1	15	6	-	23	79.3	20.7	-	20.7	0.9	0.03	3.4									
淡路市	30,113	4,614	-	3,684	842	36	52	52	13	2	1	-	25	-	12	40	76.9	-	23.1	23.1	1.1	0.04	3.8									
宍粟市	25,055	5,325	-	4,122	1,110	17	76	76	15	1	-	7	48	1	4	71	93.4	1.3	5.3	6.6	1.4	0.02	1.3									
加東市	23,284	3,289	-	2,960	307	22	-	-	-	-	-	-	-	-	-	-	-	-	-	-	-	-	-									
たつの市	47,799	6,301	-	5,743	263	218	77	77	29	4	-	3	37	2	2	73	94.8	2.6	2.6	5.2	1.2	0.06	5.2									
猪名川町	19,851	4,546	-	3,676	771	-	99	99	20	4	-	2	66	2	5	92	92.9	2.0	5.1	7.1	2.2	0.09	4.0									
多可町	14,267	2,080	-	1,881	170	14	15	15	2	3	1	1	6	3	-	12	80.0	20.0	-	20.0	0.7	0.14	20.0									
稲美町	19,487	1,625	1	1,555	62	7	-	1	1	-	-	-	-	-	-	1	100	-	-	-	0.1	-	-									
播磨町	20,124	1,685	-	1,489	151	-	45	45	10	2	-	1	23	8	1	36	80.0	17.8	2.2	20.0	2.7	0.12	4.4									
市川町	8,715	1,620	-	1,479	126	15	-	-	-	-	-	-	-	-	-	-	-	-	-	-	-	-	-									
福崎町	11,311	1,869	-	1,722	46	31	70	70	25	-	-	-	32	13	-	57	81.4	18.6	-	18.6	3.7	-	-									
神河町	7,794	1,429	-	1,346	28	20	35	35	18	2	-	-	13	2	-	33	94.3	5.7	-	5.7	2.4	0.14	5.7									
太子町	19,552	2,024	-	1,847	144	32	1	1	-	-	-	-	1	-	-	1	100	-	-	-	0.0	-	-									
上郡町	10,516	1,601	-	1,451	114	-	-	-	-	-	-	-	-	-	-	-	-	-	-	-	-	-	-									
佐用町	12,162	1,535	-	1,429	16	40	50	88	44	1	-	3	31	9	-	79	89.8	10.2	-	10.2	5.7	0.07	1.1									
香美町	12,630	3,751	-	3,153	544	18	36	36	8	-	-	-	22	1	5	30	83.3	2.8	13.9	16.7	1.0	-	-									
新温泉町	10,277	2,737	-	2,340	362	12	23	23	11	4	2	-	8	-	-	23	100	-	-	-	0.8	0.15	17.4									

※出展: 地域保健・健康増進事業報告(地域保健・老人保健事業報告)

平成28年度 肺がん検診の実施状況

(男計40歳～)

市町名	対象者	受診者	胸部エックス線検査の判定別人数					要精密検査者数	精密検査受診の有無別人数							精密検査受診者数	精密検査受診率 許容値 70%以上 目標値 90%以上	未受診率 許容値 20%以下 目標値 5%以下	未把握率 許容値 10%以下 目標値 5%以下	未受診率 + 未把握率	要精検率 許容値 3.0%以下	がん発見率 許容値 0.03%以上	陽性反応 的中度 許容値 1.3%以上
			A区分	B区分	C区分	D区分	E区分		異常認めず	異常認める				未受診	未把握								
										肺がんで あった者 (転移性を 含まない)	(再掲)肺 がんのうち 臨床病期0 ～1期	肺がんの疑 いのある者 または未確 定	肺がん以外 の疾患で あった者										
兵庫県	1,481,197	99,527	7	82,603	12,817	2,044	1,973	2,003	594	80	21	61	897	93	277	1,632	81.5	4.6	13.8	18.5	2.0	0.08	4.0
神戸市	422,571	9,739	6	8,641	753	208	131	137	28	6	-	2	62	-	39	98	71.5	-	28.5	28.5	1.4	0.06	4.4
姫路市	143,863	3,841	-	3,422	181	117	121	121	51	5	2	4	46	-	15	106	87.6	-	12.4	12.4	3.2	0.13	4.1
尼崎市	56,058	4,534	-	4,161	214	-	159	159	106	1	-	4	16	-	32	127	79.9	-	20.1	20.1	3.5	0.02	0.6
明石市	82,350	7,127	-	6,027	666	172	262	262	90	4	-	8	115	-	45	217	82.8	-	17.2	17.2	3.7	0.06	1.5
西宮市	128,009	3,011	-	2,008	912	59	32	32	9	3	-	-	16	2	2	28	87.5	6.3	6.3	12.5	1.1	0.10	9.4
洲本市	14,066	2,034	-	1,605	385	27	17	17	1	-	-	1	12	-	3	14	82.4	-	17.6	17.6	0.8	-	-
芦屋市	26,802	3,762	-	2,883	790	-	89	89	19	1	-	3	39	-	27	62	69.7	-	30.3	30.3	2.4	0.03	1.1
伊丹市	53,162	889	-	761	86	15	16	16	4	2	2	-	7	-	2	13	81.3	-	12.5	12.5	1.8	0.22	12.5
相生市	9,029	1,106	-	963	80	39	24	24	3	3	-	-	5	-	13	11	45.8	-	54.2	54.2	2.2	0.27	12.5
豊岡市	24,638	4,356	-	3,370	875	27	84	84	18	7	3	-	35	1	23	60	71.4	1.2	27.4	28.6	1.9	0.16	8.3
加古川市	74,717	4,602	-	4,380	65	-	157	157	21	3	-	1	114	18	-	139	88.5	11.5	-	11.5	3.4	0.07	1.9
赤穂市	14,125	1,561	-	1,276	264	-	21	21	1	1	-	3	10	6	-	15	71.4	28.6	-	28.6	1.3	0.06	4.8
西脇市	12,136	1,269	-	1,100	151	17	1	1	-	-	-	-	-	-	1	-	-	-	100	100	0.1	-	-
宝塚市	65,428	8,428	-	8,097	-	126	205	205	62	10	-	12	95	5	21	179	87.3	2.4	10.2	12.7	2.4	0.12	4.9
三木市	23,782	2,104	-	1,539	520	16	29	29	7	1	-	-	13	-	8	21	72.4	-	27.6	27.6	1.4	0.05	3.4
高砂市	25,701	946	-	789	138	12	7	7	2	-	-	-	5	-	-	7	100	-	-	-	0.7	-	-
川西市	46,590	5,449	-	2,601	1,902	833	113	113	33	9	9	8	43	18	2	93	82.3	15.9	1.8	17.7	2.1	0.17	8.0
小野市	13,663	1,064	-	929	115	17	3	3	1	-	-	-	2	-	-	3	100	-	-	-	0.3	-	-
三田市	31,232	1,539	-	1,112	389	7	31	31	5	2	-	-	14	-	10	21	67.7	-	32.3	32.3	2.0	0.13	6.5
加西市	13,559	1,864	-	1,660	161	43	-	-	-	-	-	-	-	-	-	-	-	-	-	-	-	-	-
丹波篠山市	12,101	1,441	-	1,107	299	9	26	26	1	-	-	1	16	-	8	18	69.2	-	30.8	30.8	1.8	-	-
養父市	7,642	1,760	-	1,694	37	1	28	28	6	-	-	1	19	2	-	26	92.9	7.1	-	7.1	1.6	-	-
丹波市	19,145	2,967	-	2,375	516	14	62	62	11	2	1	1	35	11	2	49	79.0	17.7	3.2	21.0	2.1	0.07	3.2
南あわじ市	14,785	3,030	-	2,357	617	17	39	39	13	3	2	2	16	-	5	34	87.2	-	12.8	12.8	1.3	0.10	7.7
朝来市	9,395	1,420	-	1,043	299	9	14	14	2	-	-	1	6	5	-	9	64.3	35.7	-	35.7	1.0	-	-
淡路市	13,948	2,048	-	1,606	396	22	24	24	6	2	1	-	10	-	6	18	75.0	-	25.0	25.0	1.2	0.10	8.3
夙川市	11,522	2,068	-	1,575	449	10	34	34	4	-	-	4	24	-	2	32	94.1	-	5.9	5.9	1.6	-	-
加東市	11,066	1,423	-	1,236	177	10	-	-	-	-	-	-	-	-	-	-	-	-	-	-	-	-	-
たつの市	22,190	2,629	-	2,326	152	111	40	40	14	3	-	1	18	2	2	36	90.0	5.0	5.0	10.0	1.5	0.11	7.5
猪名川町	9,057	1,963	-	1,537	380	-	46	46	8	2	-	1	32	-	3	43	93.5	-	6.5	6.5	2.3	0.10	4.3
多可町	6,654	987	-	870	103	6	8	8	2	2	-	1	2	1	-	7	87.5	12.5	-	12.5	0.8	0.20	25.0
稲美町	9,315	726	1	680	40	5	-	1	1	-	-	-	-	-	1	100	-	-	-	0.1	-	-	
播磨町	9,502	730	-	688	16	-	26	26	6	2	-	-	12	5	1	20	76.9	19.2	3.8	23.1	3.6	0.27	7.7
市川町	4,326	745	-	657	78	10	-	-	-	-	-	-	-	-	-	-	-	-	-	-	-	-	-
福崎町	5,269	744	-	666	28	13	37	37	12	-	-	-	17	8	-	29	78.4	21.6	-	21.6	5.0	-	-
神河町	3,582	611	-	555	20	12	24	24	11	2	-	-	10	1	-	23	95.8	4.2	-	4.2	3.9	0.33	8.3
太子町	9,342	831	-	734	81	15	1	1	-	-	-	-	1	-	-	1	100	-	-	-	0.1	-	-
上郡町	4,909	663	-	581	65	-	-	-	-	-	-	-	-	-	-	-	-	-	-	-	-	-	-
佐用町	5,585	710	-	643	11	25	31	54	27	1	-	2	17	7	-	47	87.0	13.0	-	13.0	7.6	0.14	1.9
香美町	5,772	1,597	-	1,326	240	11	20	20	4	-	-	-	10	1	5	14	70.0	5.0	25.0	30.0	1.3	-	-
新温泉町	4,609	1,209	-	1,023	166	9	11	11	5	3	1	-	3	-	-	11	100	-	-	-	0.9	0.25	27.3

※出展：地域保健・健康増進事業報告(地域保健・老人保健事業報告)

平成28年度 肺がん検診の実施状況

(女計40歳～)

市町名	対象者	受診者	胸部エックス線検査の判定別人数					要精密検査者数	精密検査受診の有無別人数							精検受診率 許容値 70%以上 目標値 90%以上	未受診率 許容値 20%以下 目標値 5%以下	未把握率 許容値 10%以下 目標値 5%以下	未受診率 + 未把握率	要精検率 許容値 3.0%以下	がん発見率 許容値 0.03%以上	陽性反応 的中度 許容値 1.3%以上	
			A区分	B区分	C区分	D区分	E区分		異常認めず	異常認める				未受診	未把握								精密検査 受診者数
										肺がんで あった者 (転移性を 含まない)	(再掲)肺 がんのうち 臨床病期0 ～1期	肺がんの疑 いのある者 または未確 定	肺がん以外 の疾患で あった者										
兵庫県	1,749,965	140,198	2	121,315	14,562	2,110	2,145	2,162	768	44	10	76	997	65	212	1,885	87.2	3.0	9.8	12.8	1.5	0.03	2.0
神戸市	501,982	15,953	2	14,643	880	252	176	178	55	3	-	13	74	-	33	145	81.5	-	18.5	18.5	1.1	0.02	1.7
姫路市	165,132	6,467	-	6,039	201	84	143	143	69	4	-	5	51	-	14	129	90.2	-	9.8	9.8	2.2	0.06	2.8
尼崎市	89,713	6,518	-	5,971	376	-	171	171	129	-	-	4	10	-	28	143	83.6	-	16.4	16.4	2.6	-	-
明石市	93,840	10,694	-	9,668	562	177	287	287	103	-	-	15	133	-	36	251	87.5	-	12.5	12.5	2.7	-	-
西宮市	150,510	3,926	-	2,853	974	57	42	42	15	2	-	1	22	1	1	40	95.2	2.4	2.4	4.8	1.1	0.05	4.8
洲本市	16,481	2,625	-	2,180	407	18	20	20	11	1	-	-	5	-	3	17	85.0	-	15.0	15.0	0.8	0.04	5.0
芦屋市	34,556	6,147	-	4,985	1,049	-	113	113	17	2	-	4	59	-	31	82	72.6	-	27.4	27.4	1.8	0.03	1.8
伊丹市	60,457	1,256	-	1,132	99	10	15	15	7	1	-	1	4	-	2	13	86.7	-	13.3	13.3	1.2	0.08	6.7
相生市	10,631	1,547	-	1,457	47	27	16	16	6	1	-	1	2	-	6	10	62.5	-	37.5	37.5	1.0	0.06	6.3
豊岡市	28,712	5,382	-	4,226	1,053	17	86	86	27	2	2	1	41	2	13	71	82.6	2.3	15.1	17.4	1.6	0.04	2.3
加古川市	83,417	5,895	-	5,707	39	-	149	149	28	4	-	2	105	10	-	139	93.3	6.7	-	6.7	2.5	0.07	2.7
赤穂市	16,517	2,226	-	2,042	166	-	18	18	7	1	1	1	8	1	-	17	94.4	5.6	-	5.6	0.8	0.04	5.6
西脇市	14,238	1,792	-	1,665	111	15	1	1	-	-	-	-	-	-	1	-	-	-	100	100	0.1	-	-
宝塚市	79,057	12,663	-	12,268	-	135	260	260	78	10	-	12	137	9	14	237	91.2	3.5	5.4	8.8	2.1	0.08	3.8
三木市	26,762	2,500	-	1,968	486	9	37	37	10	-	-	-	23	-	4	33	89.2	-	10.8	10.8	1.5	-	-
高砂市	29,135	1,253	-	1,059	175	10	9	9	1	-	-	-	7	1	-	8	88.9	11.1	-	11.1	0.7	-	-
川西市	53,985	7,853	-	4,126	2,680	933	114	114	52	3	3	8	44	7	-	107	93.9	6.1	-	6.1	1.5	0.04	2.6
小野市	15,304	1,465	-	1,337	97	30	1	1	-	-	-	-	-	1	-	-	-	100	-	100	0.1	-	-
三田市	34,898	2,017	-	1,555	424	5	33	33	11	-	-	-	15	-	7	26	78.8	-	21.2	21.2	1.6	-	-
加西市	15,146	2,717	-	2,502	168	47	-	-	-	-	-	-	-	-	-	-	-	-	-	-	-	-	-
丹波篠山市	14,099	1,648	-	1,300	316	13	19	19	4	-	-	-	12	-	3	16	84.2	-	15.8	15.8	1.2	-	-
養父市	8,958	1,944	-	1,896	27	-	21	21	9	-	-	-	10	2	-	19	90.5	9.5	-	9.5	1.1	-	-
丹波市	22,471	3,469	-	2,821	544	19	85	85	22	2	2	-	46	14	1	70	82.4	16.5	1.2	17.6	2.5	0.06	2.4
南あわじ市	16,732	4,128	-	3,334	735	22	37	37	7	1	-	-	24	-	5	32	86.5	-	13.5	13.5	0.9	0.02	2.7
朝来市	10,943	1,766	-	1,407	292	7	15	15	4	1	-	-	9	1	-	14	93.3	6.7	-	6.7	0.8	0.06	6.7
淡路市	16,165	2,566	-	2,078	446	14	28	28	7	-	-	-	15	-	6	22	78.6	-	21.4	21.4	1.1	-	-
夙川市	13,533	3,257	-	2,547	661	7	42	42	11	1	-	3	24	1	2	39	92.9	2.4	4.8	7.1	1.3	0.03	2.4
加東市	12,218	1,866	-	1,724	130	12	-	-	-	-	-	-	-	-	-	-	-	-	-	-	-	-	-
たつの市	25,609	3,672	-	3,417	111	107	37	37	15	1	-	2	19	-	-	37	100	-	-	-	1.0	0.03	2.7
猪名川町	10,794	2,583	-	2,139	391	-	53	53	12	2	-	1	34	2	2	49	92.5	3.8	3.8	7.5	2.1	0.08	3.8
多可町	7,613	1,093	-	1,011	67	8	7	7	-	1	1	-	4	2	-	5	71.4	28.6	-	28.6	0.6	0.09	14.3
稲美町	10,172	899	-	875	22	2	-	-	-	-	-	-	-	-	-	-	-	-	-	-	-	-	-
播磨町	10,622	955	-	801	135	-	19	19	4	-	-	1	11	3	-	16	84.2	15.8	-	15.8	2.0	-	-
市川町	4,389	875	-	822	48	5	-	-	-	-	-	-	-	-	-	-	-	-	-	-	-	-	-
福崎町	6,042	1,125	-	1,056	18	18	33	33	13	-	-	-	15	5	-	28	84.8	15.2	-	15.2	2.9	-	-
神河町	4,212	818	-	791	8	8	11	11	7	-	-	-	3	1	-	10	90.9	9.1	-	9.1	1.3	-	-
太子町	10,210	1,193	-	1,113	63	17	-	-	-	-	-	-	-	-	-	-	-	-	-	-	-	-	-
上郡町	5,607	938	-	870	49	-	-	-	-	-	-	-	-	-	-	-	-	-	-	-	-	-	-
佐用町	6,577	825	-	786	5	15	19	34	17	-	-	1	14	2	-	32	94.1	5.9	-	5.9	4.1	-	-
香美町	6,858	2,154	-	1,827	304	7	16	16	4	-	-	-	12	-	-	16	100	-	-	-	0.7	-	-
新温泉町	5,668	1,528	-	1,317	196	3	12	12	6	1	1	-	5	-	-	12	100	-	-	-	0.8	0.07	8.3

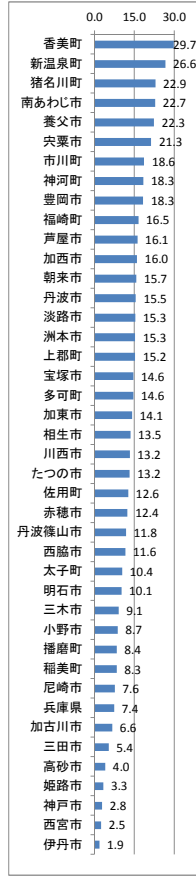
※出展：地域保健・健康増進事業報告（地域保健・老人保健事業報告）

平成28年度 肺がん検診の実施状況(市町別順位)

40歳～

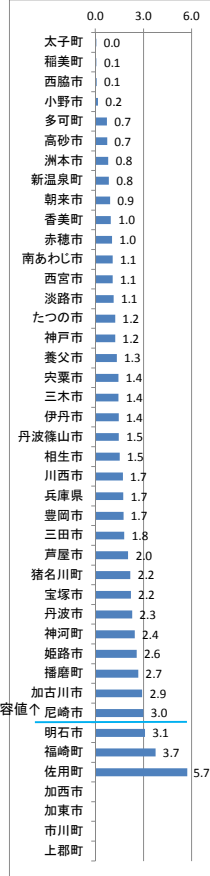
受診率

順位	市町名	受診率
1	香美町	29.7
2	新温泉町	26.6
3	猪名川町	22.9
4	南あわじ市	22.7
5	養父市	22.3
6	宍粟市	21.3
7	市川町	18.6
8	神河町	18.3
8	豊岡市	18.3
10	福崎町	16.5
11	芦屋市	16.1
12	加西市	16.0
13	朝来市	15.7
14	丹波市	15.5
15	淡路市	15.3
15	洲本市	15.3
17	上郡町	15.2
18	宝塚市	14.6
18	多可町	14.6
20	加東市	14.1
21	相生市	13.5
22	川西市	13.2
22	たつの市	13.2
24	佐用町	12.6
25	赤穂市	12.4
26	丹波篠山市	11.8
27	西脇市	11.6
28	太子町	10.4
29	明石市	10.1
30	三木市	9.1
31	小野市	8.7
32	播磨町	8.4
32	福美町	8.3
33	尼崎市	7.6
34	兵庫県	7.4
35	加古川市	6.6
36	三田市	5.4
36	高砂市	5.4
37	姫路市	4.0
38	高砂市	3.3
38	姫路市	2.8
39	神戸市	2.5
39	西宮市	2.5
40	西宮市	2.5
41	伊丹市	1.9



要精検率

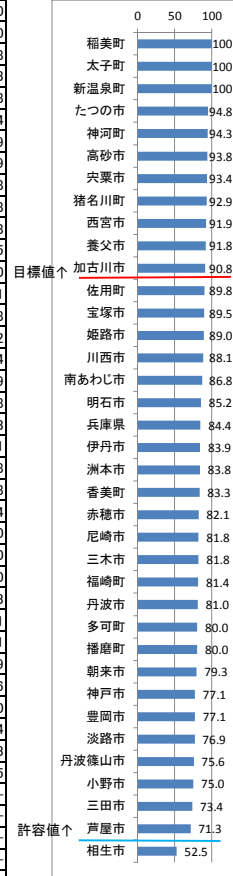
順位	市町名	要精検率
1	太子町	0.0
2	福美町	0.1
2	西脇市	0.1
4	小野市	0.2
5	多可町	0.7
5	高砂市	0.7
7	洲本市	0.8
7	新温泉町	0.8
9	朝来市	0.9
10	香美町	1.0
10	赤穂市	1.0
12	南あわじ市	1.1
12	西宮市	1.1
12	淡路市	1.1
15	たつの市	1.2
15	神戸市	1.2
17	養父市	1.3
18	宍粟市	1.4
18	三木市	1.4
18	伊丹市	1.4
21	丹波篠山市	1.5
21	相生市	1.5
23	川西市	1.7
	兵庫県	1.7
23	豊岡市	1.7
25	三田市	1.8
26	芦屋市	2.0
27	猪名川町	2.2
27	宝塚市	2.2
29	丹波市	2.3
30	神河町	2.4
31	姫路市	2.6
32	播磨町	2.7
33	加古川市	2.9
34	尼崎市	3.0
35	明石市	3.1
36	福崎町	3.7
37	佐用町	5.7
38	加西市	-
38	加東市	-
38	市川町	-
38	上郡町	-



許容値: 3.0%以下

精検受診率

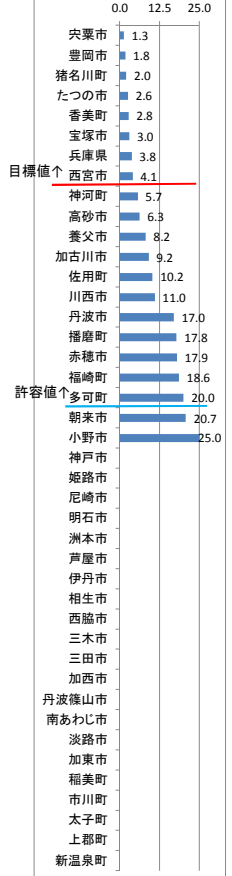
順位	市町名	精検受診率
1	福美町	100
1	太子町	100
1	新温泉町	100
4	たつの市	94.8
5	神河町	94.3
6	高砂市	93.8
7	宍粟市	93.4
8	猪名川町	92.9
9	西宮市	91.9
10	養父市	91.8
11	加古川市	90.8
12	佐用町	89.8
13	宝塚市	89.5
14	姫路市	89.0
15	川西市	88.1
16	南あわじ市	88.8
17	明石市	85.2
	兵庫県	84.4
18	伊丹市	83.9
19	洲本市	83.8
20	香美町	83.3
21	赤穂市	82.1
22	尼崎市	81.8
22	三木市	81.8
24	福崎町	81.4
25	丹波市	81.0
26	多可町	80.0
26	播磨町	80.0
28	朝来市	79.3
29	神戸市	77.1
29	豊岡市	77.1
31	淡路市	76.9
32	丹波篠山市	75.6
33	小野市	75.0
34	三田市	73.4
35	芦屋市	71.3
36	相生市	52.5
37	西脇市	-
37	加西市	-
37	加東市	-
37	市川町	-
37	上郡町	-



目標値: 90%以上
許容値: 70%以上

未受診率

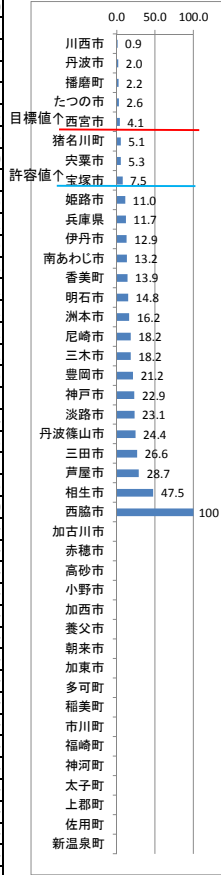
順位	市町名	未受診率
1	宍粟市	1.3
2	豊岡市	1.8
3	猪名川町	2.0
4	たつの市	2.6
5	香美町	2.8
6	宝塚市	3.0
	兵庫県	3.8
7	西宮市	4.1
8	神河町	5.7
9	高砂市	6.3
10	養父市	8.2
11	加古川市	9.2
12	佐用町	10.2
13	川西市	11.0
14	丹波市	17.0
15	播磨町	17.8
16	赤穂市	17.9
17	福崎町	18.6
18	多可町	20.0
19	朝来市	20.7
20	小野市	25.0
21	神戸市	-
21	姫路市	-
21	尼崎市	-
21	明石市	-
21	洲本市	-
21	芦屋市	-
21	伊丹市	-
21	相生市	-
21	西脇市	-
21	三木市	-
21	三田市	-
21	加西市	-
21	丹波篠山市	-
21	南あわじ市	-
21	淡路市	-
21	加東市	-
21	福美町	-
21	市川町	-
21	太子町	-
21	上郡町	-
21	新温泉町	-



目標値: 5%以下
許容値: 20%以下

未把握率

順位	市町名	未把握率
1	川西市	0.9
2	丹波市	2.0
3	播磨町	2.2
4	たつの市	2.6
5	西宮市	4.1
6	猪名川町	5.1
7	宍粟市	5.3
8	宝塚市	7.5
9	姫路市	11.0
10	兵庫県	11.7
11	伊丹市	12.9
12	南あわじ市	13.2
13	香美町	13.9
14	明石市	14.8
15	尼崎市	18.2
15	三木市	18.2
17	豊岡市	21.2
18	神戸市	22.9
19	淡路市	23.1
20	丹波篠山市	24.4
21	三田市	26.6
22	芦屋市	28.7
23	相生市	47.5
24	西脇市	100
25	加古川市	-
25	赤穂市	-
25	高砂市	-
25	小野市	-
25	加西市	-
25	養父市	-
25	朝来市	-
25	加東市	-
25	多可町	-
25	稲美町	-
25	市川町	-
25	福崎町	-
25	神河町	-
25	太子町	-
25	上郡町	-
25	佐用町	-
25	新温泉町	-



目標値:5%以下
許容値:10%以下

がん発見率

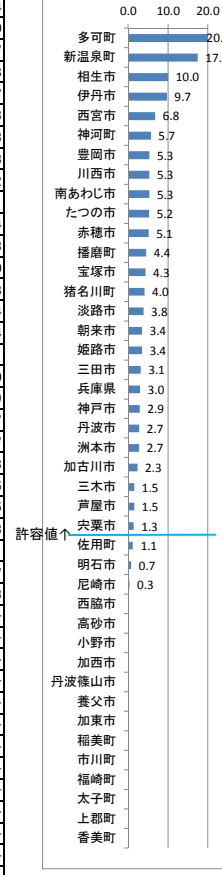
順位	市町名	がん発見率
1	相生市	0.15
1	新温泉町	0.15
3	多可町	0.14
3	神河町	0.14
3	伊丹市	0.14
6	播磨町	0.12
7	宝塚市	0.09
7	豊岡市	0.09
7	川西市	0.09
7	猪名川町	0.09
7	姫路市	0.09
12	西宮市	0.07
12	加古川市	0.07
12	佐用町	0.07
15	たつの市	0.06
15	丹波市	0.06
15	三田市	0.06
15	南あわじ市	0.06
19	神穂市	0.05
19	兵庫県	0.05
20	淡路市	0.04
20	神戸市	0.04
22	朝来市	0.03
22	芦屋市	0.03
24	明石市	0.02
24	三木市	0.02
24	洲本市	0.02
24	宍粟市	0.02
28	尼崎市	0.01
29	西脇市	-
29	高砂市	-
29	小野市	-
29	加西市	-
29	加西市	-
29	養父市	-
29	加東市	-
29	稲美町	-
29	市川町	-
29	福崎町	-
29	太子町	-
29	上郡町	-
29	香美町	-
29	丹波篠山市	-



許容値:0.03%以上

陽性反応の集中度

順位	市町名	陽性反応の集中度
1	多可町	20.0
2	新温泉町	17.4
3	相生市	10.0
4	伊丹市	9.7
5	西宮市	6.8
6	神河町	5.7
7	豊岡市	5.3
7	川西市	5.3
7	南あわじ市	5.3
10	たつの市	5.2
11	赤穂市	5.1
12	播磨町	4.4
13	宝塚市	4.3
14	猪名川町	4.0
15	淡路市	3.8
16	朝来市	3.4
16	姫路市	3.4
18	三田市	3.1
18	兵庫県	3.0
19	神戸市	2.9
20	丹波市	2.7
20	洲本市	2.7
22	加古川市	2.3
23	三木市	1.5
23	芦屋市	1.5
25	宍粟市	1.3
26	佐用町	1.1
27	明石市	0.7
28	尼崎市	0.3
29	西脇市	-
29	高砂市	-
29	小野市	-
29	加西市	-
29	加西市	-
29	養父市	-
29	丹波篠山市	-
29	養父市	-
29	加東市	-
29	稲美町	-
29	市川町	-
29	福崎町	-
29	太子町	-
29	上郡町	-
29	香美町	-



許容値:1.3%以上

平成28年度 肺がん検診の実施状況(前年度比較)

市町名	受診率			受診率(40-69)			精検受診率			未受診率			未把握率			要精検率			がん発見率			陽性反応の集中度		
	H27	H28	増減	H27	H28	増減	H27	H28	増減	H27	H28	増減	H27	H28	増減	H27	H28	増減	H27	H28	増減	H27	H28	増減
兵庫県	12.4	7.4	▲5.0	11.7	5.8	▲5.9	81.6	84.4	2.8	7.7	3.8	▲3.9	10.7	11.7	1.0	1.8	1.7	▲0.1	0.06	0.05	▲0.01	3.3	3.0	▲0.3
神戸市	5.2	2.8	▲2.4	5.3	2.2	▲3.1	76.7	77.1	0.4	-	-	-	23.3	22.9	▲0.4	1.5	1.2	▲0.3	0.06	0.04	▲0.02	4.2	2.9	▲1.3
姫路市	6.8	3.3	▲3.5	9.0	3.2	▲5.8	87.0	89.0	2.0	-	-	-	13.0	11.0	▲2.0	1.9	2.6	0.7	0.07	0.09	0.02	3.5	3.4	▲0.1
尼崎市	8.4	7.6	▲0.8	8.7	8.6	▲0.1	82.9	81.8	▲1.1	-	-	-	17.1	18.2	1.1	2.0	3.0	1.0	0.05	0.01	▲0.04	2.6	0.3	▲2.3
明石市	10.5	10.1	▲0.4	6.7	6.5	▲0.2	87.7	85.2	▲2.5	3.7	-	▲3.7	8.6	14.8	6.2	2.5	3.1	0.6	0.06	0.02	▲0.04	2.4	0.7	▲1.7
西宮市	4.7	2.5	▲2.2	5.5	2.1	▲3.4	87.5	91.9	4.4	9.4	4.1	▲5.3	3.1	4.1	1.0	0.9	1.1	0.2	-	0.07	0.07	-	6.8	6.8
洲本市	15.2	15.3	0.1	15.4	15.6	0.2	83.8	83.8	0.0	-	-	-	16.2	16.2	0.0	0.8	0.8	0.0	0.02	0.02	0.00	2.7	2.7	0.0
芦屋市	34.4	16.1	▲18.3	25.5	9.2	▲16.3	68.7	71.3	2.6	-	-	-	31.3	28.7	▲2.6	2.2	2.0	▲0.2	0.06	0.03	▲0.03	2.8	1.5	▲1.3
伊丹市	4.7	1.9	▲2.8	5.5	1.6	▲3.9	87.7	83.9	▲3.8	-	-	-	12.3	12.9	0.6	2.3	1.4	▲0.9	0.12	0.14	0.02	5.3	9.7	4.4
相生市	14.2	13.5	▲0.7	10.1	9.7	▲0.4	86.3	52.5	▲33.8	-	-	-	13.7	47.5	33.8	1.8	1.5	▲0.3	-	0.15	0.15	-	10.0	10.0
豊岡市	17.6	18.3	0.7	16.0	16.3	0.3	85.8	77.1	▲8.7	-	1.8	1.8	11.3	21.2	9.9	1.1	1.7	0.6	0.02	0.09	0.07	1.9	5.3	3.4
加古川市	14.5	6.6	▲7.9	13.6	4.7	▲8.9	89.2	90.8	1.6	10.8	9.2	▲1.6	-	-	-	3.2	2.9	▲0.3	0.07	0.07	0.00	2.2	2.3	0.1
赤穂市	24.4	12.4	▲12.0	26.7	9.5	▲17.2	69.1	82.1	13.0	29.1	17.9	▲11.2	1.8	-	▲1.8	1.4	1.0	▲0.4	0.10	0.05	▲0.05	7.3	5.1	▲2.2
西脇市	25.2	11.6	▲13.6	34.7	9.8	▲24.9	-	-	-	-	-	-	100	100	0	-	0.1	0.1	-	-	-	-	-	-
宝塚市	30.2	14.6	▲15.6	22.5	8.1	▲14.4	84.1	89.5	5.4	2.8	3.0	0.2	13.1	7.5	▲5.6	1.9	2.2	0.3	0.11	0.09	▲0.02	6.1	4.3	▲1.8
三木市	9.5	9.1	▲0.4	8.2	7.5	▲0.7	69.4	81.8	12.4	4.8	-	▲4.8	25.8	18.2	▲7.6	1.3	1.4	0.1	0.06	0.02	▲0.04	4.8	1.5	▲3.3
高砂市	3.9	4.0	0.1	4.3	4.3	0.0	90.0	93.8	3.8	-	6.3	6.3	10.0	-	▲10.0	0.9	0.7	▲0.2	-	-	-	-	-	-
川西市	29.9	13.2	▲16.7	20.0	8.4	▲11.6	54.5	88.1	33.6	45.5	11.0	▲34.5	-	0.9	0.9	2.0	1.7	▲0.3	0.01	0.09	0.08	0.7	5.3	4.6
小野市	17.7	8.7	▲9.0	23.2	7.7	▲15.5	100	75.0	▲25.0	-	25.0	25.0	-	-	-	0.1	0.2	0.1	-	-	-	-	-	-
三田市	5.8	5.4	▲0.4	4.7	4.2	▲0.5	70.3	73.4	3.1	-	-	-	29.7	26.6	▲3.1	2.0	1.8	▲0.2	0.05	0.06	0.01	2.7	3.1	0.4
加西市	31.2	16.0	▲15.2	31.6	10.6	▲21.0	100	-	▲100	-	-	-	-	-	-	-	-	-	0.02	-	▲0.02	100	-	▲100
丹波篠山市	24.9	11.8	▲13.1	25.4	11.3	▲14.1	81.3	75.6	▲5.7	-	-	-	18.8	24.4	5.6	1.6	1.5	▲0.1	0.07	-	▲0.07	4.2	-	▲4.2
養父市	39.5	22.3	▲17.2	38.0	23.9	▲14.1	67.2	91.8	24.6	32.8	8.2	▲24.6	-	-	-	1.8	1.3	▲0.5	0.13	-	▲0.13	7.5	-	▲7.5
丹波市	30.2	15.5	▲14.7	38.7	13.9	▲24.8	81.1	81.0	▲0.1	18.9	17.0	▲1.9	-	2.0	2.0	3.4	2.3	▲1.1	0.02	0.06	0.04	0.5	2.7	2.2
南あわじ市	22.2	22.7	0.5	22.6	22.8	0.2	89.7	86.8	▲2.9	-	-	-	10.3	13.2	2.9	1.7	1.1	▲0.6	0.10	0.06	▲0.04	6.0	5.3	▲0.7
朝来市	28.8	15.7	▲13.1	40.2	14.1	▲26.1	77.8	79.3	1.5	22.2	20.7	▲1.5	-	-	-	0.8	0.9	0.1	0.03	0.03	0.00	3.7	3.4	▲0.3
淡路市	24.7	15.3	▲9.4	37.1	15.5	▲21.6	80.6	76.9	▲3.7	-	-	-	19.4	23.1	3.7	1.3	1.1	▲0.2	0.02	0.04	0.02	1.6	3.8	2.2
宍粟市	42.9	21.3	▲21.6	66.5	18.6	▲47.9	86.3	93.4	7.1	2.5	1.3	▲1.2	11.3	5.3	▲6.0	1.5	1.4	▲0.1	0.09	0.02	▲0.07	6.3	1.3	5.0
加東市	29.2	14.1	▲15.1	41.3	12.8	▲28.5	-	-	-	-	-	-	-	-	-	-	-	-	-	-	-	-	-	-
たつの市	24.9	13.2	▲11.7	27.1	10.2	▲16.9	93.1	94.8	1.7	6.9	2.6	▲4.3	-	2.6	2.6	1.1	1.2	0.1	0.03	0.06	0.03	2.8	5.2	2.4
猪名川町	46.8	22.9	▲23.9	45.3	16.5	▲28.8	88.6	92.9	4.3	5.4	2.0	▲3.4	6.0	5.1	▲0.9	3.5	2.2	▲1.3	0.05	0.09	0.04	1.3	4.0	2.7
多可町	30.6	14.6	▲16.0	50.1	13.8	▲36.3	86.4	80.0	▲6.4	13.6	20.0	6.4	-	-	-	1.0	0.7	▲0.3	0.13	0.14	0.01	13.6	20.0	6.4
稲美町	16.7	8.3	▲8.4	17.1	6.4	▲10.7	100	100	0.0	-	-	-	-	-	-	0.1	0.1	0.0	0.06	-	▲0.06	100	-	▲100
播磨町	18.6	8.4	▲10.2	12.7	5.5	▲7.2	94.9	80.0	▲14.9	1.7	17.8	16.1	3.4	2.2	▲1.2	3.3	2.7	▲0.6	0.23	0.12	▲0.11	6.8	4.4	▲2.4
市川町	34.0	18.6	▲15.4	44.2	16.9	▲27.3	-	-	-	-	-	-	-	-	-	-	-	-	-	-	-	-	-	-
福崎町	19.8	16.5	▲3.3	17.8	14.1	▲3.7	76.9	81.4	4.5	23.1	18.6	▲4.5	-	-	-	1.2	3.7	2.5	-	-	-	-	-	-
神河町	18.4	18.3	▲0.1	15.8	15.9	0.1	93.5	94.3	0.8	6.5	5.7	▲0.8	-	-	-	2.1	2.4	0.3	0.07	0.14	0.07	3.2	5.7	2.5
太子町	22.0	10.4	▲11.6	23.4	8.5	▲14.9	93.3	100.0	6.7	-	-	-	6.7	-	▲6.7	1.5	-	▲1.5	0.05	-	▲0.05	3.3	-	▲3.3
上郡町	16.1	15.2	▲0.9	13.7	12.7	▲1.0	91.7	-	▲91.7	8.3	-	▲8.3	-	-	-	2.1	-	▲2.1	0.12	-	▲0.12	5.6	-	▲5.6
佐用町	20.9	12.6	▲8.3	18.5	11.4	▲7.1	85.9	89.8	3.9	4.2	10.2	6.0	9.9	-	▲9.9	4.3	5.7	1.4	0.12	0.07	▲0.05	2.8	1.1	▲1.7
香美町	28.0	29.7	1.7	25.6	28.0	2.4	86.8	83.3	▲3.5	5.7	2.8	▲2.9	7.5	13.9	6.4	1.5	1.0	▲0.5	0.06	-	▲0.06	3.8	-	▲3.8
新温泉町	43.7	26.6	▲17.1	71.9	28.2	▲43.7	86.8	100	13.2	13.2	-	▲13.2	-	-	-	1.3	0.8	▲0.5	0.11	0.15	0.04	7.9	17.4	9.5

※出展：地域保健・健康増進事業報告(地域保健・老人保健事業報告)