

B型肝炎のこと、なんでもご相談ください。

エコー検査で
何がわかるの？

生活で気を
つけることは？

健康診断の肝臓の数値が
正常でも、詳しく検査した方が
いいってホントですか？

症状がないのに
どうして検査を受けるの？

検査や治療の助成を
受けられるの？

子どものワクチンは
した方がいいの？



肝炎ウイルスは
あなたをだまします。

自覚症状がなのまま、
とつぜん肝がんを引き起こす。
それがB型肝炎ウイルスの怖さです。

命を守る方法が、
ひとつ。



兵庫県の肝臓相談窓口にお電話を

0798-45-6433 兵庫医科大学病院肝疾患相談センター

月～金曜日9時～12時、13時～16時（ただし、祝日・年末年始（12月29日～1月3日）、創立記念日（11月22日）を除く）

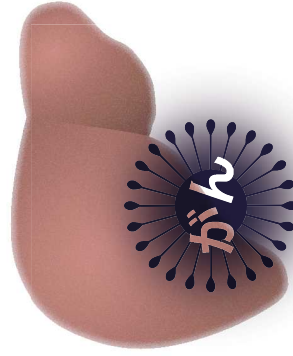
兵庫県

兵庫県の肝臓相談窓口にお電話を！



**肝機能の数値が正常でも、
突然がんになることがあります。**

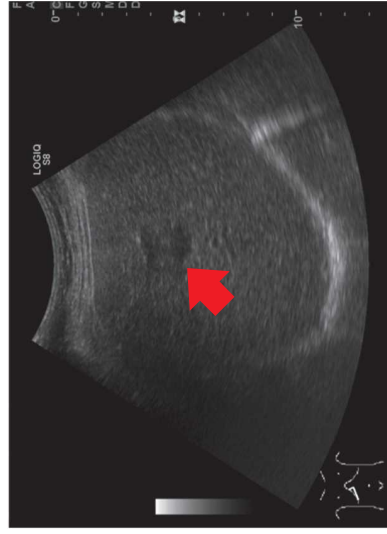
「自覚症状がないから大丈夫」「肝機能の数値も正常だし」と言っている方が、知らないうちに肝がんになっていることがあります。B型肝炎ウイルスはあなたの体内で眠っているわけではありません。感染から長い年月がたつて突然がんを引き起こす、油断のならないウイルスです。ひとたびがんができれば、急速に成長するので、半年ごとにエコー検査で肝臓を診ることを強くおすすめします。



半年に一度 のエコー検査が、命を守ります。



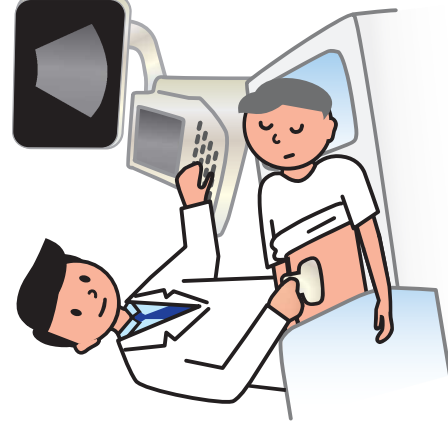
**肝臓の内側を診れば、
肝がんの早期発見につながります。**



エコー検査は肝臓の状態を超音波で見える検査です。肝臓の中のがんができてくるのを見つけることができます。肝がんの初期は自覚症状がなく、肝機能の数値に異常が出にくいので、エコー検査が早期発見の鍵になります。



**同封の医療機関で、
肝臓を詳しく診ることができます。**



肝臓の検査は専門性が高いので、肝臓に詳しい医師に診てもらいましょう。精密検査を受けられる医療機関リストを同封しています。リストにあるお近くの医療機関で「B型肝炎ウイルスの精密検査を受けたい」とお伝えの上、検査の予約をしてください。検査は20分ほどで終わります。



検査には助成制度が利用できます。

B型肝炎の精密検査は医療保険が適用されます。条件によっては、精密検査・定期検査の助成を受けられる場合があります。詳しくは同封のリーフレットをご覧ください。

助成制度の詳細内容は、
兵庫県の肝臓相談窓口にお電話を

0798-45-6433 兵庫医科大学病院肝臓病相談センター
兵庫県神戸市灘区北長田1-1-1 兵庫病院10階3号室（電話受付時間外は不可）