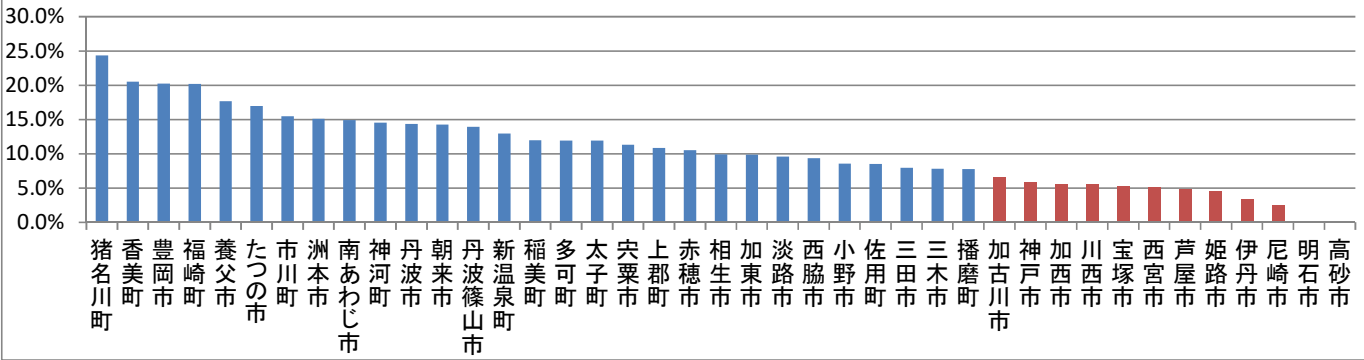
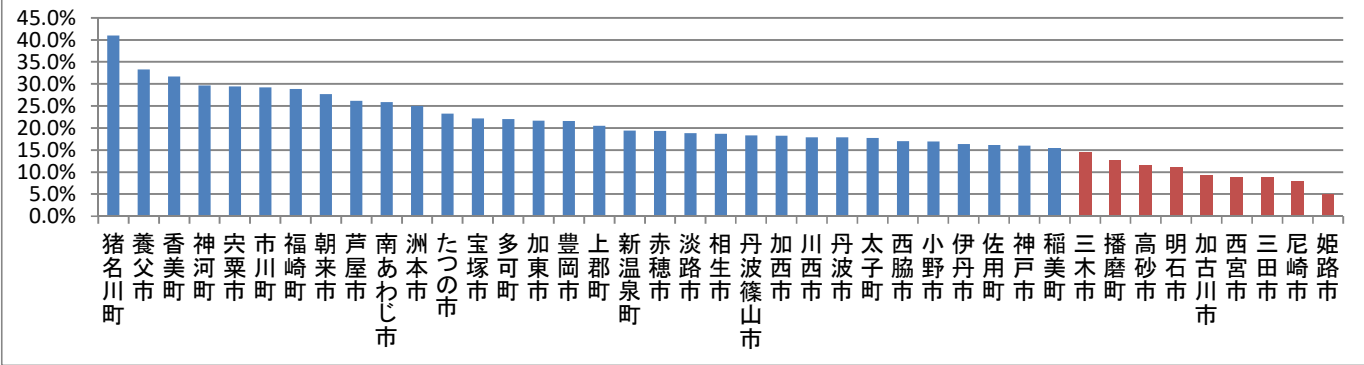


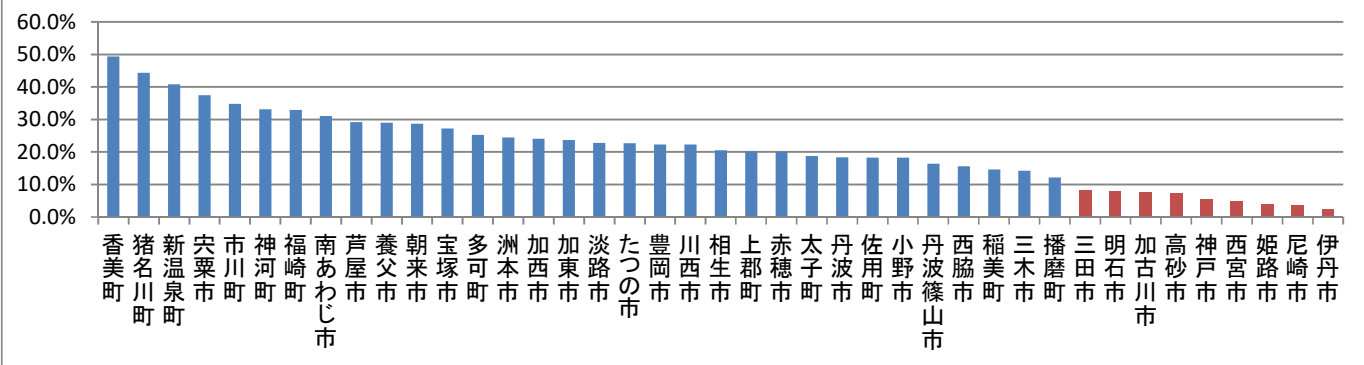
R2年度 胃がん検診受診率 (県平均:7.0%)



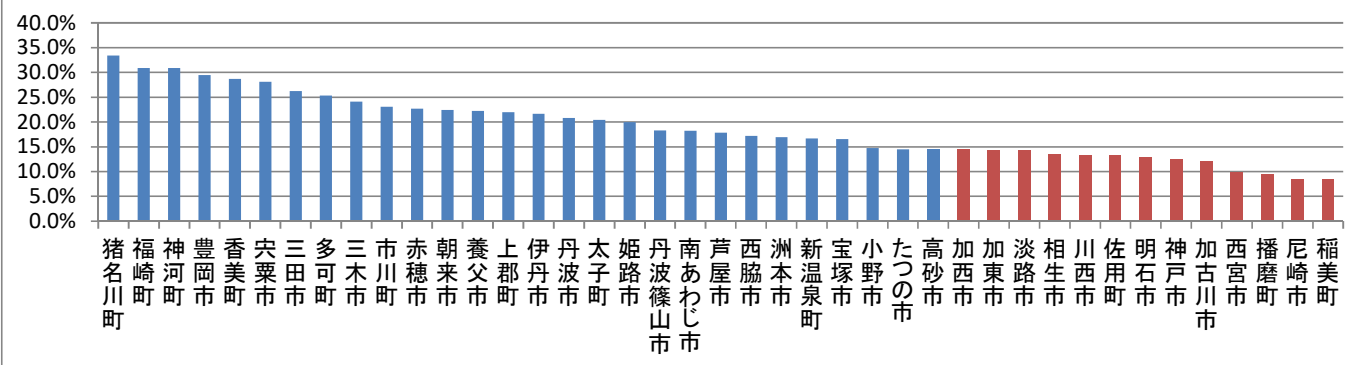
R2年度 大腸がん検診受診率 (県平均:14.7%)



R2年度 肺がん検診受診率 (県平均:10.9%)



R2年度 子宮頸がん検診受診率 (県平均:14.9%)



R2年度 乳がん検診受診率 (県平均:16.8%)

