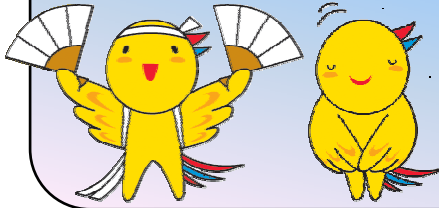


ユニバーサル  
ひょうご通信

「ユニバーサル」とは「普遍的な」「すべての人の」と訳され、「だれもが～しやすい」「だれもが～できる」という意味で使われています。『ユニバーサルひょうご』は「だれもが暮らしやすく、参加できる兵庫」の意味です。

だい ごう  
第43号

平成26年1月6日  
発行：兵庫県

きんがしんねん  
謹賀新年

日頃より、ユニバーサルひょうご通信をご愛読いただき、ありがとうございます。

本年も、ユニバーサル社会づくり推進のため、皆様のお役に立つ様々な情報を配信して参りますので、よろしくお願ひ申し上げます。

## もくじ

第9回兵庫県障害者芸術・文化祭「美術工芸作品公募展」作品募集のお知らせ

みんなの声かけ運動通信 No. 18 (研修交流会への参加申込み受付中)

県立障害者高等技術専門学院 平成26年度学院生募集のお知らせ

## 第9回兵庫県障害者芸術・文化祭「美術工芸作品公募展」作品募集のお知らせ

平成26年3月11日(火)～16日(日)の6日間にわたり、兵庫県立美術館王子分館(原田の森ギャラリー)にて、第9回兵庫県障害者芸術・文化祭「美術工芸作品公募展」を開催します。開催に先立ちまして、県内に在住する障害者の皆さまから作品を募集します。

皆様からの多数のご応募、お待ちしております。

## (1)募集作品

絵画、書道、写真、工芸、その他(彫塑、立体作品、CGアート等)

手芸、魚拓、珍木、盆石は除く。

## (2)応募資格

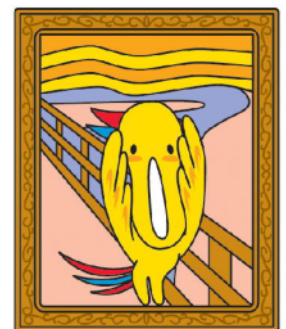
県内に在住する障害のある方

## (3)応募規定

出品は一人につき一点とし、作品は未発表のものに限る。(出品料は無料)

作品には額装・表装等を施し、ひもや金具等を付け、

必ず展示可能な状態で出品してください。



ART

## (4) 応募期限

平成26年2月21日(金)までに所定の申込書に必要事項をご記入の上、郵送してください。

## (5) その他

作品の規格や搬入方法、応募方法などについては最終ページ記載のリンク先よりご確認ください。

みんなの声かけ運動通信 No. 18 (研修交流会への参加申込み受付中)

兵庫県では、障害のある方、高齢者、妊婦、小さな子ども連れの方をはじめ、だれもがまちなかで困っているときに、みんなが声をかけて助け合う「みんなの声かけ運動」を展開しています。

12月7日(土)、県立姫路労働会館にて平成25年度「みんなの声かけ運動推進員研修交流会」が行われました。講師に神戸UTC(ユニバーサルツーリズムセンター)の野見朋子様をお招きし、「障害者や高齢者の外出・旅行～その不安、困難と支援について～」と題して講演いただきました。

今後は1月～2月にかけて下記の地域においても実施する予定です。みなさんは是非お申し込みください。



研修交流会の様子(県立姫路労働会館)

地域名	日時・場所(予定)
東播磨 北播磨	1月18日(土) 14時～16時 加古川市総合福祉会館
神戸 淡路	1月25日(土) 14時～16時 神戸市勤労会館
但馬 丹波	2月8日(土) 14時～16時 県立丹波の森公苑
阪神南 阪神北	2月22日(土) 14時～16時 西宮市民会館

参加申込みは開催日の7日前まで受け付けております。定員に達した場合はご参加いただけない場合がありますので予めご了承ください。また、手話通訳・要約筆記等を希望される場合は2週間前までにお申し込みください。(申込み方法など詳細は最終ページをご覧ください)

## 県立障害者高等技術専門学院 平成26年度学院生募集(第2回)のお知らせ

県立障害者高等技術専門学院では、障害のある方の社会参加と職業的自立を促進するため、個性と能力を重視しながら時代に即した職業能力開発をきめ細やかにを行っています。

平成26年度の学院生について下記のとおり募集します。ご応募の際には公共職業安定所で配布される資料、または同学院のHPに掲載されている募集案内等をご覧いただき、応募資格や手続き方法などをよくご確認くださいませよう、よろしくお願い致します。

### (1)募集内容

平成26年度 身体等障害者訓練・知的障害者訓練

### (2)募集科目

分類	身体等障害者				知的障害者
科目名	ものづくり科	ビジネス事務科	ビジュアルデザイン科	情報サービス科	総合実務科
定員	各科5名程度				4名程度
期間	1年間				

### (3)募集期間

平成26年1月6日(月)～2月12日(水)

### (4)入校日および訓練期間

平成26年4月10日(木)[入校日]～平成27年3月13日(金)の予定

### (5)授業料

無料(教科書代・検定試験受験料等は自己負担)

### (6)その他

必ず現住所を管轄する公共職業安定所でご相談の上、必要書類を受け取ってください。  
また、知的障害者向け訓練の場合は、ご応募の前に2日間の体験入校(予備検査)を受けていただく必要があります。(体験入校受付期間:平成26年1月6日(月)～2月5日(水))  
詳細は最終ページ記載の連絡先へお問い合わせください。



訓練の様子(左:ものづくり科、右:総合実務科)

## 【お問い合わせ先】

<第9回兵庫県障害者芸術・文化祭「美術工芸作品公募展」作品募集について>

第9回兵庫県障害者芸術・文化祭実行委員会(障害者支援課内)

電話：078-362-3237 / ファックス：078-362-9040

Eメール：shogaishashien@pref.hyogo.lg.jp

ご応募については、下記リンク先をご参照ください。

([http://web.pref.hyogo.lg.jp/press/20131206\\_0f77148729f8da7c49257c390005d21a.html](http://web.pref.hyogo.lg.jp/press/20131206_0f77148729f8da7c49257c390005d21a.html))

## &lt;みんなの声かけ運動について&gt;

兵庫県健康福祉部 障害福祉局 障害者支援課 ユニバーサル係

電話：078-362-4379 / ファックス：078-362-9040

Eメール：shogaishashien@pref.hyogo.lg.jp

みんなの声かけ運動の概要及び推進員への参加申込みは下記のサイトをご覧ください

(<http://web.pref.hyogo.lg.jp/kf10/universal/koekake.html>)

**「みんなの声かけ運動推進員研修交流会」への参加申込みについて**

(公財)兵庫県身体障害者福祉協会内 みんなの声かけ運動推進会議事務局

(担当：仁井) 電話：078-242-4620 / ファックス：078-242-4260

## &lt;県立障害者高等技術専門学院 平成26年度学院生募集(第2回)について&gt;

兵庫県立障害者高等技術専門学院

電話：078-927-3230 / ファックス：078-928-5512

募集案内のダウンロードページへは下記URLからアクセスできます

(<http://www.sgi.ac.jp/bosyuu/index.html>)

## お知らせ

**メールマガジン配信先の変更・登録解除・新規登録について**

配信先の変更・登録解除・新規登録については、下記まで電子メールにてご連絡ください。

**【編集・発行】兵庫県障害者支援課**

〒650-8567 神戸市中央区下山手通5丁目10番1号

TEL:078(362)4379 FAX:078(362)9040

メール：shogaishashien@pref.hyogo.lg.jp



ゆず 譲りあい感謝マーク