

# 利用する前は...

## 【不安なことは...】

### 入院前と退院後の生活のギャップ

入院前に比べ、出来ることが少なくなり、ベッドで横になっていることが多くなるのが不安。

### 生活リズムが作れず、生活の質が低下

退院後の生活リズムが作れず、身体機能が低下するなど、生活の質が低下するのが不安。



### 本人の声

- ◎退院しても住み慣れたこの家で暮らしていきたい。
- ◎また自分でトイレに行けるようになりたい。
- ◎食事の準備や服薬を忘れずに1人でできるか心配。

### 家族の声

- ◎近くに住んでいるが、ずっといるわけにはいかず困る。
- ◎リハビリをすれば自分で歩けるようになると言われているが、どうしたらいいかわからない。



# 定期巡回・随時対応サービスの 利用方法と利用料

## 1 利用方法



- ① 担当ケアマネジャーに利用したい旨連絡
- ② 受け入れ可能かどうか利用調整依頼
- ③ 受け入れ可能の回答及びケアプランへの位置づけ
- ④ 定期巡回・随時対応サービス事業所と利用契約等
- ⑤ アセスメント実施・計画作成・サービス提供

## 2 利用料金(令和3年度)

※利用料は、お住まいの地域や加算などで異なる場合があります。  
下表は基本報酬額を1単位=10円、利用者負担1割として算出しています。

(単位:円)

	一体型事業所		連携型事業所	
	介護・看護利用者	介護利用者	介護・看護利用者	介護利用者
要介護1	8,312	5,697	8,651	5,697
要介護2	12,985	10,168	13,122	10,168
要介護3	19,821	16,883	19,837	16,883
要介護4	24,434	21,357	24,311	21,357
要介護5	29,601	25,829	29,583	25,829

(要介護の方が対象のサービスです)

## 退院対応版

# 介護保険・地域密着型サービス 定期巡回・随時対応型 訪問介護看護

定期巡回・随時対応サービスってなんだろう？



## 退院しても安心して 住み慣れた自宅で暮らし続けるために

### 定期巡回・随時対応型訪問介護看護のサービス

#### 定期巡回サービス (ヘルパーの定期訪問)

1日1回から複数回、定期的  
にヘルパーが  
訪問します。



#### 随時対応サービス (つながる安心)

不安になった  
らいつでも相  
談できます。



#### 随時訪問サービス (いざという時も安心)

急な事態にも  
ヘルパーが訪  
問します。

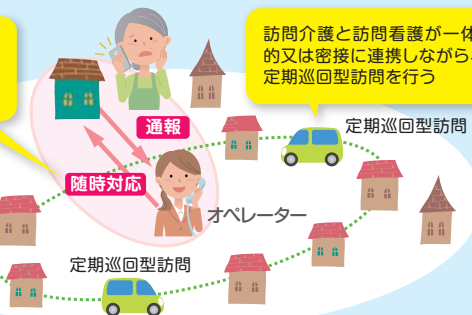


#### 訪問看護サービス (看護ニーズにも対応)

必要に応じて  
看護職員が訪  
問します。



利用者からの通報により、電話やICT機器等による対応・訪問などの随時対応を行う



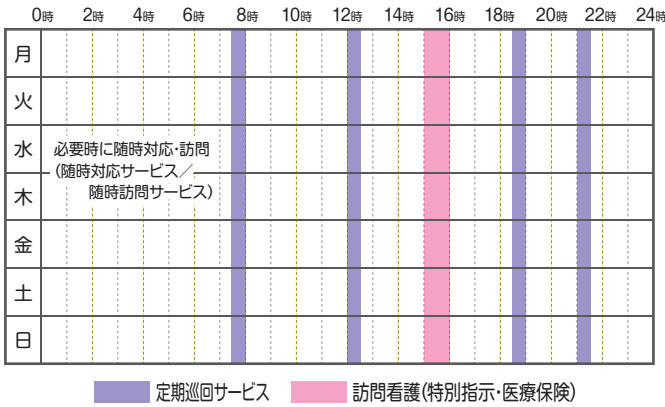
## 定期巡回・随時対応サービスを

### 基本情報

生活:女性・独居・認知症

経過:下血・便秘のため入院。入院中にADL(日常生活動作)が低下。バルーンカテーテルを装着。親族が近隣に住むが、介護に関われない状況。

### ★退院直後の定期巡回・随時対応サービス利用状況



### 退院直後の状況

医療保険の特別訪問看護指示書による訪問看護で毎日(14日間)浣腸を実施することにより、排便のコントロールを行うとともに、利用者の体調を総合的に管理。

介護の部分は、定期巡回サービスにより頻回訪問を行うことで、生活のリズムを整えることに努めた。

### 良くなったことは……

#### 排泄の自立

退院直後の集中的な訪問看護の導入により便秘が改善、トイレに自力で行けるようになった。

#### ADLの改善

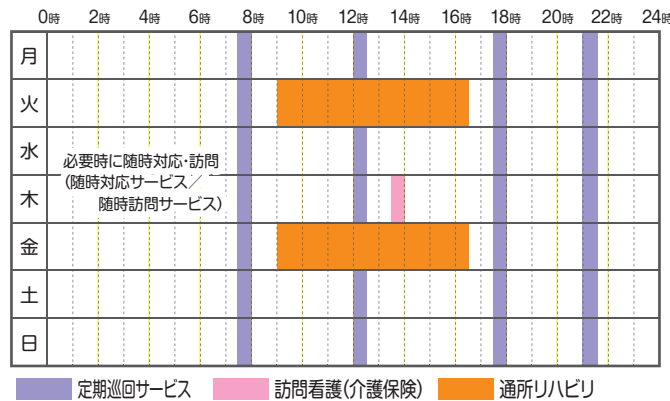
退院直後は自力歩行がやや困難であったが、朝昼夕晩の4回の訪問で、トイレ誘導や着替えなど、離床して動く機会を維持できた。

#### 不安の解消

緊急時にはコールできるので安心できた。

# 利用して退院後の生活を支えています。

### ★状態安定後の定期巡回・随時対応サービス利用状況



### 【良くなったことは……】

#### 1日4回の訪問による生活全般のサポート

定期的な訪問により、服薬や食事を時間通り取ることができ、独居生活を安心して過ごせた。

#### 訪問看護で体調管理

週1回の訪問看護により体調管理ができた。

#### 介護サービスの併用

通所リハビリテーションの利用もできるので安心できた。  
(※ショートステイの利用も可能)



### 本人の声

- ◎退院直後はトイレや歩行が難しくなり戸惑ったが、助けてもらううちに徐々に以前のようにできるが増えてうれしい。
- ◎デイケアでの食事やお風呂が楽しみで、リハビリも頑張れる。

### 家族の声

- ◎退院直後に毎日看護師さんが来てくれたので、安心できました。
- ◎自分でできることが少しずつ増えて、デイケアでADLが改善しました。
- ◎もしもの時もヘルパーさんや看護師さんが来てくれるので安心です。



#### 事業所から

定期巡回・随時対応サービスは、利用者一人一人に寄り添い、その人に合ったケアを提供することで、住み慣れたご自宅での生活を一緒になって作っていくサービスです。

退院直後は不安がたくさんありますが、利用者のその時々状態に合わせてサービスの内容を柔軟に変えていくことで、無理なく生活を整えていき、安心して在宅生活を続けていけます。