

# アキラさんだ



## 春～夏号

安全で安心な水をいつでも

私たちの暮らしになくてはならない水を365日、24時間いつでも  
休みなく送り出している三田浄水場のホットな話題をお届けします



## Message

三田浄水場ってこんなところ

- 今年で誕生から30年！
- 6月第1週は「水道週間」です
- さんだ Topics
  - 武庫川・桜づつみ回廊などで市民ウォーク
  - 今年もトライやる・ウィークを応援します
- すいどうマメ知識
  - ジョジンキって、ぬあんだ〜っ???
- 四季彩 さんだ・にしのがみ
  - 花カレンダー ～春から初夏のこよみ～

## Information

- 園芸用に浄水発生土はいかがですか？
- 県立有馬富士公園へ行こう！ ～風のミュージアム～

# ◆三田浄水場ってこんなところ

三田浄水場は、JR新三田駅と広野駅のちょうど中間あたり、西野上地区の武庫川沿いにあります。敷地の広さは、甲子園球場の約 1.5 倍(54,686 m<sup>2</sup>)。周辺には田園やなだらかな丘陵がつくるのどかな景色が広がっています。

ひろいねー!



青野ダムを水源とし、すぐそばを流れる武庫川から取水しています。一日あたりにくみ上げることができる水量は、92,000 m<sup>3</sup> です。



青野ダム

## 三田カルチャータウン 太陽光発電所

北摂広域水道事務所（三田浄水場）が電気工事を担当し、平成 26 年 3 月に完成。8.6ha の敷地内に計 26,124 枚の太陽光発電パネルが敷き詰められ、発電出力は、6,530 kw。

自治体設置で現在稼働中の太陽光発電施設としては、全国最大の容量・規模です。



# ◆今年で誕生 30 年！

三田浄水場は、昭和61年5月から三田市、三木市、加東市へ給水を開始し、現在では小野市や神戸市北区、篠山市へも給水、その水量は1日平均でおよそ56,000 m<sup>3</sup> となっています。

今年で誕生から30年目を迎えた三田浄水場に、創設時メンバーとして在籍し、この春“19年ぶりに帰ってきた人”がいます。この間の変遷ぶりをふり返ってもらうことにしましょう。

この人で〜す♪

現在



北摂広域水道事務所  
武市 久仁彦 所長

創設当時!?

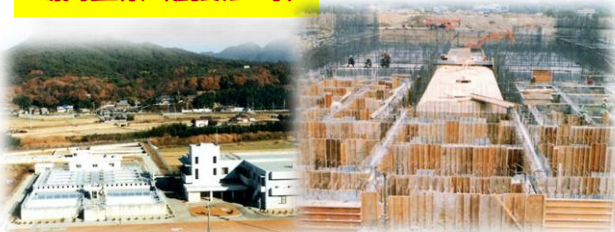
北摂広域水道事務所長の武市(たけいち)です。

私が現事務所の前身である北摂広域水道建設事務所に着任したのは、昭和59年7月。浄水場の立ち上げから、維持管理、増設工事と、今まで水道マンとして勤務した所属で最も長い12年間勤務しました。

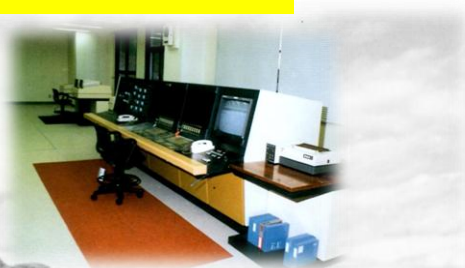
往時をしのぶ施設が残っていたりして感慨深い部分もありますが、なにせ30年もの時間が経過すると、ずいぶんと変わってしまっており、驚かされることも多いです。

コージェネ発電設備や場内随所に設置された太陽光発電パネル、IT化も進み、まるでタイムマシンでタイムトリップしたような不思議な気分も味わっています。

場内全景 (創設当時)



中央監視室 (創設当時)



現在



現在



# ◆さんだTopics

6月第1週は「水道週間」です

毎年6月1日から6月7日までの一週間は「水道週間」(厚生労働省)として、全国で水道事業PRのため様々な啓発事業が行われています。

三田浄水場では、特にこの時期には三田市をはじめとする近隣地域小学校からたくさんの児童の皆さんの施設見学にお越しいただいています。また、毎年、トライやる・ウィークの受け入れ施設にもなっています。

くらしの中で身近にある水道。でも、その水道の蛇口から出てくる水がどこでどうやってできているのか、意外と知らないんじゃないでしょうか。こうした機会に、ぜひ訪れ、目で見て学んでいってくださいね。



第57回水道週間スローガンは、「カラカラで 蛇口に飛び込む 僕の口」。



今年もトライやる・ウィークを応援します

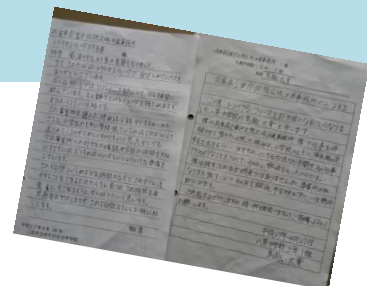


トライやる・ウィーク  
体験活動実施中

トライやる・ウィークの時期がやってきました。今年も三田浄水場は全力で応援しています。

実施に先立ち、三田市立ゆりのき台中学校2年の白川 令君と同八景中学校2年の鳥越 大貴君が事務所を訪れ、力強く“決意表明”してくれました。二人は、水道週間中の6月1日～5日までいろんな浄水・水道業務を体験することになっています。

活動内容は、次号でくわしくレポートしますので、お楽しみに!!



# ◆すいどう マメ知識 (その5) ジョジキって、ぬんだ〜???



水道水のもとになる水は、浄水場のすぐそばを流れる武庫川から取り込んでいますが、降雨の多くなるこれからの梅雨時期や秋の台風シーズンなどには、流された草木やゴミの量が半端ではない状態になることがあります。



そこでまず、水の入口付近の守りを固め、ゴミの侵入を防ぐ必要があることから、強力な“番人”を置いています。

それが、スーパーマシーン・**ジョジキ (除塵機)** というわけです。どうです、迫力ある面構えでしょう!?



1号と2号がいるんだぜ!!



ぎょえ〜っ  
雨のあとって・・・、  
こっ、こんなにゴミが!?



浄水過程上には、さまざまな機械設備や電気設備があります。

今回まずは、安全で安心して飲める水を供給する上で、入口付近で睨みをきかし、重い責任を果たしている三田浄水場の“運慶と快慶”をご紹介します。

次回は何が登場してくるかな!?

ゴミかごがいくつあっても、  
そりゃ、足りないよね〜



## 「アクアさんだ」をネットで!

[http://web.pref.hyogo.lg.jp/kc02/suido\\_newsletter.html](http://web.pref.hyogo.lg.jp/kc02/suido_newsletter.html)

このニュースレター「アクアさんだ」をインターネット上でも閲覧していただけるようになりました。最新号はもちろん、これまでのバックナンバーも置いていますので、ぜひお気軽にアクセスしてみてくださいね。



## ◆四季彩 さんだ・にしのがみ

### 花カレンダー（春～初夏のこよみ）



浄水場内外には季節ごといろいろな花が咲きます。自然のカレンダーによって、四季がはっきり見える“特等席”にあると言えるかもしれません。

早春から初夏にかけては、日替わりで草花が咲き競うガーデンショーがそこでも、ここでも・・・、あちらこちらで楽しむことができます。



春はまず、場内の紅梅・白梅の開花で幕を開けます

ツクシが芽を出し、たんぽぽ、菜の花が武庫川の土手を彩ります



そして、春の主役は、なんと言っても桜ですよ～



サツキ、ツツジと続いて

あじさいが夏の訪れを予感させてくれます

# ◆レクリエーションスポット

## 兵庫県立有馬富士公園 休養ゾーン ～風のミュージアム～



三田浄水場から車で5分ほどのところに県立有馬富士公園があります。

都市の近郊にありながら自然とのふれあいが体験できる貴重な県立都市公園のひとつです。

園内は「出会いのゾーン」など3つのエリアに分かれており、家族でピクニックや自然観察などを楽しむことができます。入場無料。無料の駐車場(計800台以上、休養ゾーンは139台)もあります。



※ お出かけの際は、「風のミュージアム」ホームページの地図もご参照ください。

開園時間： 9:00～17:00  
年末年始 12/29～1/3 は休園

<http://windmuseum.jp/access/index.htm>

### 【風のミュージアム】

三田市在住で、風や水で動く作品で知られる彫刻家・新宮 晋(しんぐう すすむ)さんが兵庫県へ寄贈した「里山風車」など13点が公園内の「休養ゾーン」に常設展示されています。

新宮 晋作品を一堂に見ることができる世界で初めての野外ミュージアムです。



お問い合わせ / 兵庫県園芸・公園協会 有馬富士公園パークセンター TEL.(079)562-3040

※ 有馬富士公園パークセンターから「休養ゾーン」までは、車で10分程度です。

(休養ゾーン ナビ検索用 TEL.(079)566-1200)

## 武庫川・桜つつみ回廊などで市民ウォーク



4月12日、三田浄水場のそばにも続いている「ふるさと桜つつみ回廊」などをコースとして、第11回さくら回廊ウォークが開催され、大勢の愛好者が参加しました。

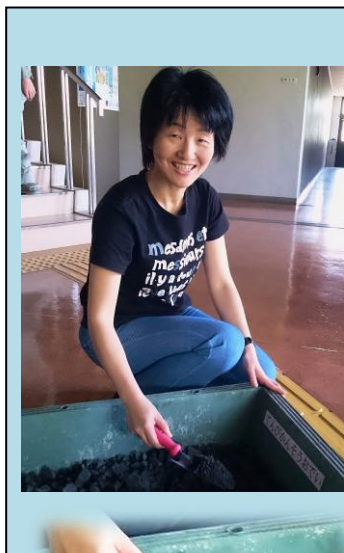
お天気にはめぐまれ、絶好のウォーキング日和になりましたが、あいにく、今年は桜の開花が早まったため、開催当日には満開のピークはやや過ぎてしまっていたのが残念でした。

浄水場も事業に協賛し、「兵庫県の保存飲料水」約1,000本を提供しました。





## ●園芸用に浄水発生土はいかがですか？



浄水過程でできた土の有効利用を図るため、各浄水場で販売しています。

### 【販売条件】

- 1 m<sup>3</sup>程度で 100 円（税抜き）
- 購入希望の方は、まずは巻末に記載の事務所へお電話ください。
- 浄水発生土の積込・運搬を含めて引取りはお客様ご自身でお願いします。



### 【浄水発生土の特徴とご利用の際の注意点】

- 粒の大きさがまちまちです。こぶし大のかたまりから粉末状の粒子までがまざりあっています。
- 天日で乾燥しているため、土に含まれている水分割合にばらつきがあります。
- 活性炭を含んでいるため、色は濃い灰色もしくは黒色をしています。衣服につくと、洗濯しても汚れが落ちにくいのでご注意ください。
- 草花や軟弱野菜の中には、栽培には適していないものもありますので、ご使用にあたっては、園芸専門店などにご相談ください。

発行 兵庫県企業庁 北摂広域水道事務所 （三田浄水場）

〒669-1314 三田市西野上字上通り 152 番地  
TEL. (079)567-1663 FAX. (079)567-1674  
メール hokusetsusuidou@pref.hyogo.lg.jp

「アクアさんだ」編集委員

長井、田中、松井、西野、坂瀬、滝口