

# HIDWR

## 兵庫県感染症発生動向調査週報(速報) 2023年第8週(2月20日~2月26日)

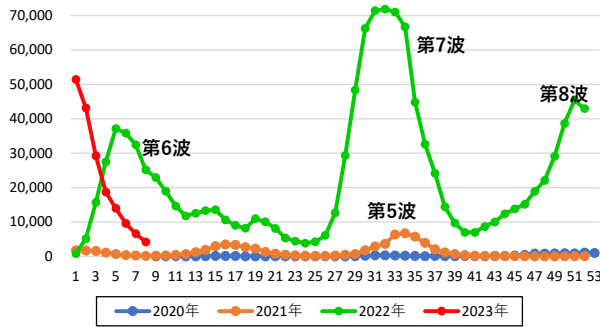
兵庫県感染症情報センター(兵庫県立健康科学研究所)

Hyogo Infectious Diseases Weekly Report

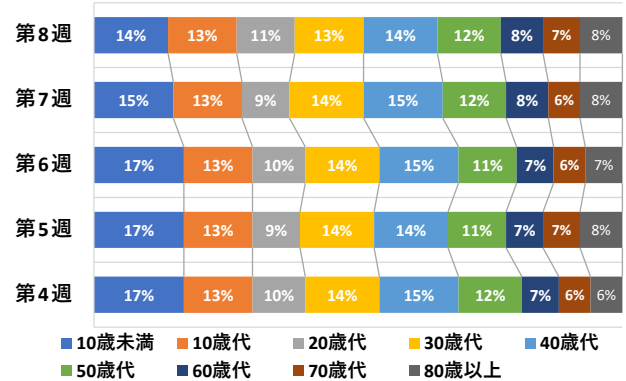
全国の情報は国立感染症研究所感染症疫学センターホームページにてご覧ください。<http://www.nih.go.jp/niid/ja/from-idsc.html>

### 新型コロナウイルス感染症等に関する情報

新型コロナウイルス感染症患者数(週別)



新型コロナウイルス新規感染者の年齢階級別割合



兵庫県内の新型コロナウイルス新規感染者数は今週**4,212**人(先週**6,587**人)で、対先週比0.6倍となり、減少傾向が続いています。

年齢別においては、10歳未満及び40歳代が14%と最も多く、10歳代及び30歳代が13%、50歳代が12%となっており、30歳代以下の若い世代の占める割合が51%となっています。

新型コロナウイルス感染者と同様、インフルエンザの定点あたりの患者数も14.21人から11.37人と先週と比べ減少し、学級閉鎖等の報告も先週の269件から161件と減少しました。しかし、3月は様々な行事等で人との接触が増えてくる時期ですので、拡大防止のため引き続き一人一人の感染症対策を宜しくお願い致します。

※2022年9月26日(月)から全国一律で全数届出の見直しが行われたため、集計方法が変更になりました。(健康フォローアップセンター等からの報告数を含めています。)

### 定点把握感染症(指定された医療機関から報告を求める感染症です)

#### 定点あたり患者数の上位10位の疾病

順位	疾病名	定点あたり患者数		増減	順位	疾病名	定点あたり患者数		増減
		今週	先週				今週	先週	
1位	インフルエンザ	11.37	14.21	-2.84	6位	咽頭結膜熱	0.14	0.26	-0.12
2位	感染性胃腸炎	8.10	9.32	-1.22		無菌性髄膜炎	0.14	0.00	+0.14
3位	RSウイルス感染症	0.32	0.21	+0.11	8位	手足口病	0.12	0.18	-0.06
	A群溶血性連鎖球菌咽頭炎	0.32	0.30	+0.02	9位	突発性発しん	0.09	0.19	-0.10
5位	流行性角結膜炎	0.26	0.29	-0.03	10位	水痘	0.06	0.07	-0.01

## インフルエンザ

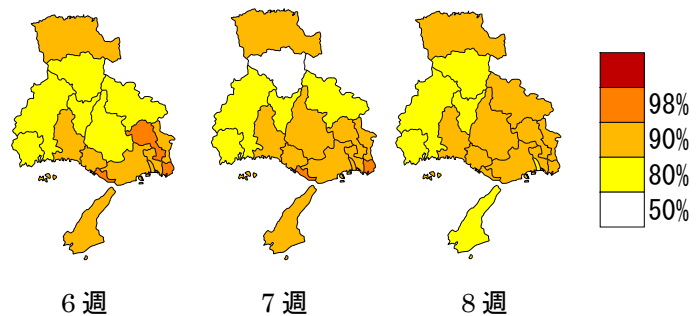
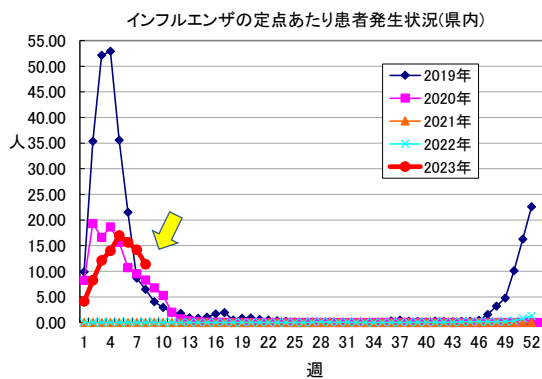
定点あたり患者数は、今週 **11.37人** (先週 **14.21人**) と減少しました。県内 17 保健所では、神戸市、尼崎市、姫路市、明石市、宝塚、加古川、加東保健所管内が注意報レベル基準値 (定点あたり患者数 10.0 人) を超えています。

直近の 5 週間に県内の定点医療機関から報告された患者 14,367 人の年齢分布では、5～9 歳 44%、10～14 歳 22% で、15 歳未満が全体の 86% を占めています。

臨時休業の施設別発生状況では、今週 161 件 (先週 269 件) の報告がありました。内訳は、休校 1 件、学年閉鎖 12 件、学級閉鎖 148 件、施設別では、幼稚園 11 件、小学校 141 件、中学校 6 件、その他 3 件です。

また、当研究所では今シーズン、県内の患者から **AH3 亜型 (A 香港型)** 59 件のインフルエンザウイルスを検出しています。

インフルエンザの予防には、ワクチン接種、手洗いが有効です。また、感染が疑われる場合は、マスクの着用、咳エチケット、早めの受診が重要です。



(1 週間あたりの患者数が、各地域の過去 5 年間のデータの下からどれぐらいになるかを、50、80、90、98 パーセンタイル値を基準に、色分けして表示しています。)

## 全数把握感染症 (すべての医療機関から報告を求める感染症です)

1 類感染症	報告はありません。
2 類感染症	<b>結核 7人</b> (保健所：尼崎市 1人、西宮市 1人、明石市 1人、伊丹管内 1人、加古川管内 1人、龍野管内 1人、豊岡管内 1人)
3 類感染症	<b>腸管出血性大腸菌感染症 3人</b> (①宝塚保健所管内；有症者；女性 2 歳；O157 VT1；感染地域：兵庫県；感染経路：不明、②宝塚保健所管内；有症者；女性 8 歳；O157 VT1；感染地域：兵庫県；感染経路：その他、③宝塚保健所管内；有症者；女性 6 歳；O157 VT1；感染地域：兵庫県；感染経路：その他) (累積報告数 11 人；有症者 7 人、HUS 0 人)
4 類感染症	<b>レジオネラ症 1人</b> (西宮市；肺炎型；男性 60 歳代；感染地域：不明；感染経路：不明)
5 類感染症	<p><b>カルバペネム耐性腸内細菌感染症 1人</b> (神戸市；女性 70 歳代；<i>Enterobacter cloacae</i>；感染地域：不明；感染経路：以前からの保菌)</p> <p><b>侵襲性肺炎球菌感染症 1人</b> (加古川保健所管内；女性 60 歳代；感染地域：兵庫県；感染経路：不明；ワクチン接種歴：1 回有)</p> <p><b>梅毒 9人</b> (①神戸市；無症状病原体保有者；女性 70 歳代；感染地域：不明；感染経路：不明、②神戸市；無症状病原体保有者；女性 30 歳代；感染地域：兵庫県；感染経路：異性間性的接触、③神戸市；無症状病原体保有者；女性 20 歳代；感染地域：不明；感染経路：性的接触、④神戸市；早期顕症梅毒 I 期；女性 40 歳代；感染地域：兵庫県；感染経路：異性間性的接触、⑤神戸市；早期顕症梅毒 II 期；女性 30 歳代；感染地域：兵庫県；感染経路：異性間性的接触、⑥尼崎市；早期顕症梅毒 II 期；女性 30 歳代；感染地域：国内；感染経路：性的接触、⑦加古川保健所管内；早期顕症梅毒 I 期；男性 20 歳代；感染地域：不明；感染経路：異性間性的接触、⑧赤穂保健所管内；早期顕症梅毒 I 期；男性 20 歳代；感染地域：国内；感染経路：異性間性的接触、⑨豊岡保健所管内；早期顕症梅毒 II 期；男性 40 歳代；感染地域：国内；感染経路：異性間性的接触)</p>

2023年第7週  
までに診断され  
たものの報告遅れ

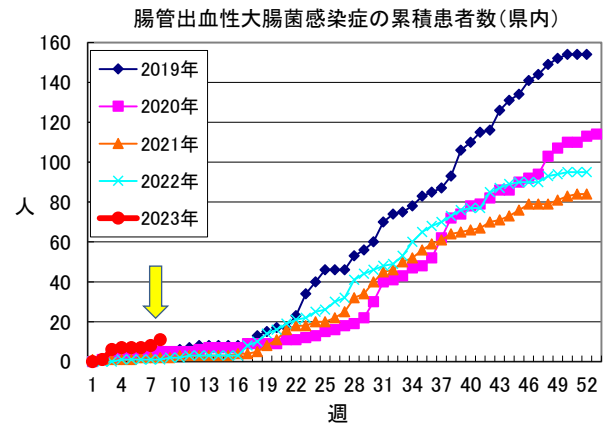
レジオネラ症 1人  
ウイルス性肝炎 1人  
後天性免疫不全症候群 2人

### 腸管出血性大腸菌感染症

今週 **3** 人の報告があり、今年の累積患者数は **11** 人となりました。性別では男性 2 人、女性 9 人、年齢階級別では、10 歳未満が 5 人、10 歳代が 2 人の順に多くなっています。

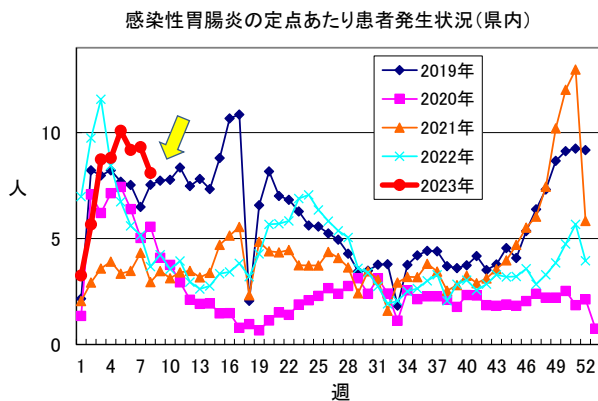
O 血清群別は、O157 が 8 人、O146 が 1 人、不明が 2 人となり、感染経路として、経口感染が 1 人から報告されています。

肉・レバーなどの食品はよく加熱し、生食は控える、箸を使い分ける、普段から手洗いを励行するなどの感染予防が大切です。溶血性尿毒症症候群（HUS）等の重篤な合併症を発症しやすい小児・高齢者は特に注意が必要です。



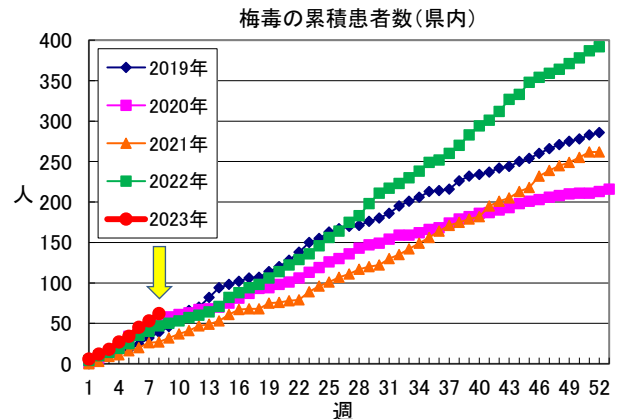
## 目で見える動向 (県内)

### 感染性胃腸炎



定点あたりの患者数は **8.10** 人 (先週 **9.32** 人) で減少しました。

### 梅毒



今週 **9** 人の報告があり、今年の累計患者数は **62** 人になりました。過去 5 年間の同時期の累計患者数が最も多くなっています。

この週報はホームページ ([https://web.pref.hyogo.lg.jp/iphs01/kansensho\\_jyoho/infectdis.html](https://web.pref.hyogo.lg.jp/iphs01/kansensho_jyoho/infectdis.html)) にも掲載しています。

2022年4月1日からHPが新しくなりました。旧HPは閲覧出来なくなりましたのでご注意ください。

また <http://www.nih.go.jp/niid/ja/from-idsc.html> から国立感染症研究所感染症疫学センターの週報 (IDWR) がダウンロードできます。