

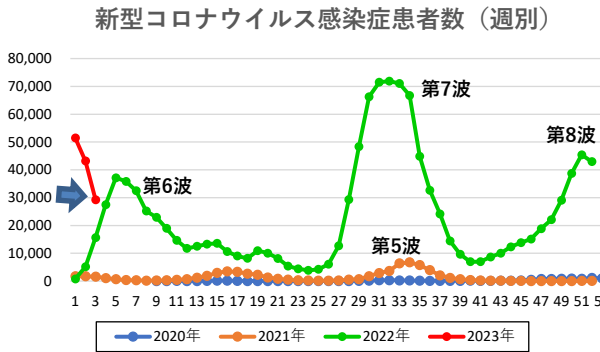
# HIDWR

## 兵庫県感染症発生動向調査週報(速報) 2023年第3週(1月16日~1月22日) 兵庫県感染症情報センター(兵庫県立健康科学研究所)

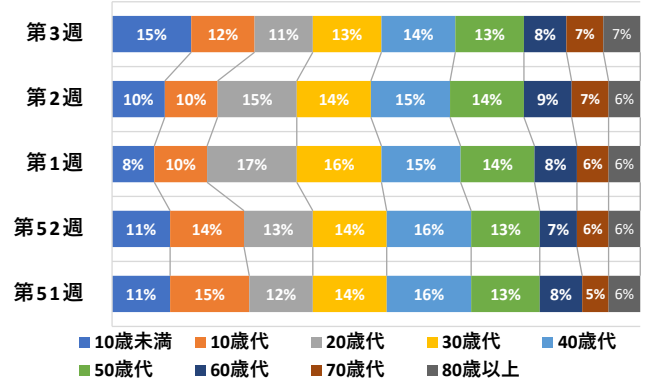
Hyogo Infectious Diseases Weekly Report

全国の情報は国立感染症研究所感染症疫学センターホームページにてご覧ください。 <http://www.nih.go.jp/niid/ja/from-idsc.html>

### 新型コロナウイルス感染症等に関する情報



### 新型コロナウイルス新規感染者の年齢階級別割合



兵庫県内の新型コロナウイルス新規感染者数は今週 **29,260** 人(先週 **43,175** 人)で、対先週比 0.7 倍となり、減少しました。

年齢別においては、10歳未満が15%と最も多く、40歳代14%、30歳代及び50歳代が13%となっており、30歳代以下の若い世代の占める割合が51%となっています。

新型コロナウイルス感染症は先週と比較して減少しましたが、インフルエンザの定点あたりの患者数は12.13人と増加しています。また、学校における学級閉鎖等も多く報告されています。感染症の拡大を防ぐためにも、今後も引き続き基本的な感染症対策や積極的なワクチン接種をお願いします。  
※2022年9月26日(月)から全国一律で全数届出の見直しが行われたため、集計方法が変更になりました。(健康フォローアップセンター等からの報告数を含めています。)

### 定点把握感染症(指定された医療機関から報告を求める感染症です)

#### 定点あたり患者数の上位10位の疾病

順位	疾病名	定点あたり患者数		増減	順位	疾病名	定点あたり患者数		増減
		今週	先週				今週	先週	
1位	インフルエンザ	12.13	8.26	+3.87	6位	咽頭結膜熱	0.13	0.14	-0.01
2位	感染性胃腸炎	8.74	5.67	+3.07	7位	RSウイルス感染症	0.12	0.16	-0.04
3位	A群溶血性連鎖球菌咽頭炎	0.32	0.21	+0.11	8位	流行性角結膜炎	0.09	0.40	-0.31
4位	手足口病	0.21	0.18	+0.03	9位	流行性耳下腺炎	0.07	0.02	+0.05
5位	突発性発しん	0.16	0.22	-0.06	10位	水痘	0.05	0.05	±0.00

## インフルエンザ

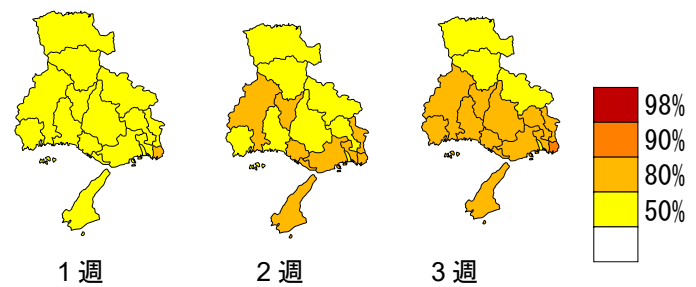
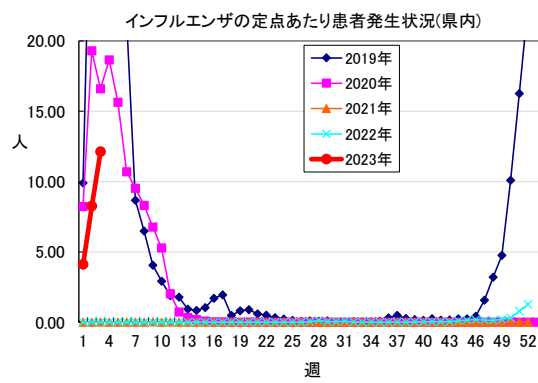
定点あたり患者数は、今週 **12.13人** (先週 **8.26人**) と増加し、注意報レベルである定点あたり患者数 10.0人を超えました。県下 17 保健所では、神戸市、尼崎市、姫路市、明石市、伊丹、加古川、加東、福崎保健所管内が注意報レベル以上となっています。

直近の 5 週間に県内の定点医療機関から報告された患者 5,264 人の年齢分布では、5～9 歳 37%、0～4 歳 19%、10 歳～14 歳 15% の順で、15 歳未満が全体の 71% を占めています。

臨時休業の施設別発生状況では、今週 155 件 (先週 15 件) の報告がありました。内訳は学年閉鎖 14 件、学級閉鎖 141 件、施設別では、幼稚園 14 件、小学校 63 件、中学校 52 件、高等学校 25 件、その他 1 件で、県下全域から報告されています。

また、当研究所では今シーズン、県内の患者から **AH3 亜型 (A 香港型)** 22 件のインフルエンザウイルスを検出しています。

インフルエンザの予防には、ワクチン接種、手洗いが有効です。また、感染が疑われる場合は、マスクの着用、咳エチケット、早めの受診が重要です。



(1 週間あたりの患者数が、各地域の過去 5 年間のデータの下からどれぐらいになるかを、50、80、90、98 パーセンタイル値を基準に、色分けして表示しています。)

## 全数把握感染症 (すべての医療機関から報告を求める感染症です)

1 類感染症	報告はありません。
2 類感染症	<b>結核 8人</b> (保健所: 神戸市 1人、尼崎市 2人、龍野管内 2人、朝来管内 1人、丹波管内 1人、洲本管内 1人)
3 類感染症	<b>腸管出血性大腸菌感染症 5人</b> (①尼崎市; 無症状病原体保有者; 女性 30 歳代; ; O157VT2; 感染地域: 国内; 感染経路: 接触感染、②伊丹保健所管内; 有症者; 女性 10 歳代; O157VT2; 感染地域: 国内; 感染経路: 不明、③宝塚保健所管内; 無症状病原体保有者; 女性 20 歳代; O146VT1VT2; 感染地域: 兵庫県; 感染経路: 接触感染、④丹波保健所管内; 無症状病原体保有者; 女性 70 歳代; O 不明 VT1VT2; 感染地域: 不明; 感染経路: 接触感染、⑤丹波保健所管内; 無症状病原体保有者; 女性 40 歳代; O 不明 VT 型不明; 感染地域: 不明; 感染経路: 不明) (累積報告数 6 人; 有症者 2 人、HUS 0 人)
4 類感染症	<b>レジオネラ症 1人</b> (神戸市; ポンティアック熱型; 女性 30 歳代; 感染地域: 兵庫県; 感染経路: 不明)
5 類感染症	<b>カルバペネム耐性腸内細菌感染症 3人</b> (①西宮市; 男性 90 歳代; <i>Enterobacter aerogenes</i> ; 感染地域: 兵庫県; 感染経路: 不明、②加東保健所管内; 男性 70 歳代; <i>Klebsiella pneumoniae</i> ; 感染地域: 兵庫県; 感染経路: 以前からの保菌、③加東保健所管内; 女性 80 歳代; <i>Enterobacter aerogenes</i> ; 感染地域: 兵庫県; 感染経路: 以前からの保菌) <b>侵襲性インフルエンザ菌感染症 1人</b> (神戸市; 女性 70 歳代; 感染地域: 兵庫県; 感染経路: 飛沫・飛沫核感染; ワクチン接種歴: 不明) <b>梅毒 4人</b> (①神戸市; 早期顕症梅毒 I 期; 男性 60 歳代; 感染地域: 兵庫県; 感染経路: 異性間性的接触、②神戸市; 早期顕症梅毒 I 期; 男性 40 歳代; 感染地域: 不明; 感染経路: 異性間性的接触、③尼崎市; 早期顕症梅毒 I 期; 男性 40 歳代; 感染地域: 国内; 感染経路: 性的接触、④洲本保健所管内; 早期顕症梅毒 II 期; 男性 20 歳代; 感染地域: 兵庫県; 感染経路: 異性間性的接触)

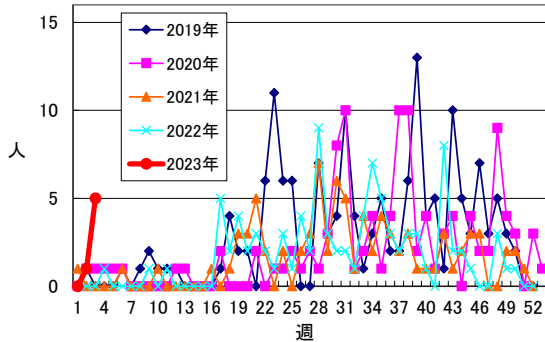
2023年第2週  
までに診断され  
たものの報告遅れ

**結核 1人**  
**侵袭性肺炎球菌感染症 1人**  
**梅毒 2人**

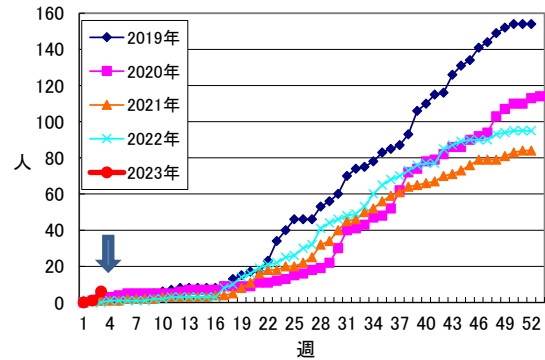
### 腸管出血性大腸菌感染症

今週 **5人**(先週 **1人**)の報告があり、今年の累積患者数は **6人**となりました。性別では男性 **1人**、女性 **5人**、年齢階級別では、**10歳代**が **2人**、**20歳代**、**30歳代**、**40歳代**及び **70歳代**が各 **1人**となっています。  
O血清群別は、**O157**が **3人**、**O146**が **1人**、不明が **2人**となっています。  
肉・レバーなどの食品はよく加熱し、生食は控える、箸を使い分ける、普段から手洗いを励行するなどの感染予防が大切です。溶血性尿毒症症候群（HUS）等の重篤な合併症を発症しやすい小児・高齢者は特に注意が必要です。

腸管出血性大腸菌感染症の週別患者数(県内)



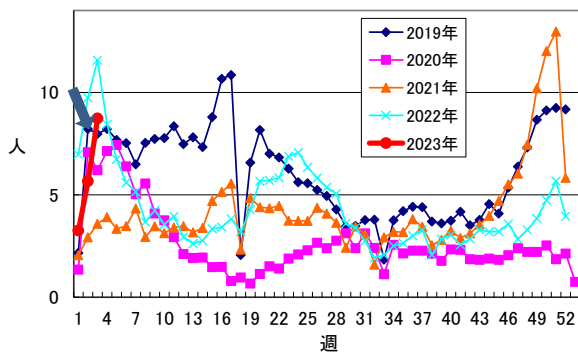
腸管出血性大腸菌感染症の累積患者数(県内)



### 目で見える動向 (県内)

#### 感染性胃腸炎

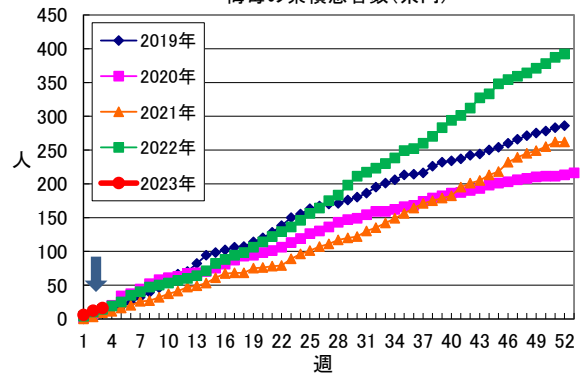
感染性胃腸炎の定点あたり患者発生状況(県内)



定点あたりの患者数は **8.74人** (先週 **5.67人**) で増加しました。今週 **3件** (先週 **0件**) の集団発生が報告されています。

#### 梅毒

梅毒の累積患者数(県内)



今週 **4人**の報告があり、今年の累計患者数は **16人**になりました。

この週報はホームページ ([https://web.pref.hyogo.lg.jp/iphs01/kansensho\\_jyoho/infectdis.html](https://web.pref.hyogo.lg.jp/iphs01/kansensho_jyoho/infectdis.html)) にも掲載しています。

2022年4月1日からHPが新しくなりました。旧HPは閲覧出来なくなりましたのでご注意ください。

また <http://www.nih.go.jp/niid/ja/from-idsc.html> から国立感染症研究所感染症疫学センターの週報 (IDWR) がダウンロードできます。