

HIDWR

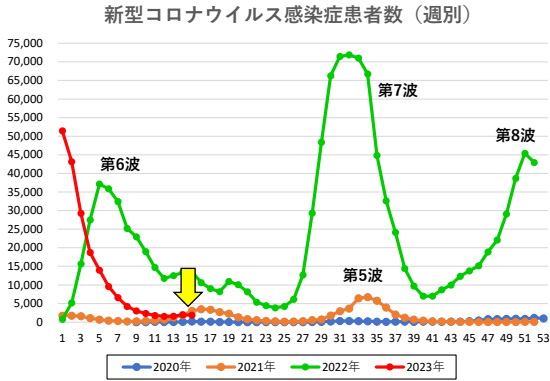
兵庫県感染症発生動向調査週報(速報) 2023年第15週(4月10日~4月16日) 兵庫県感染症情報センター(兵庫県立健康科学研究所)

Hyogo Infectious Diseases Weekly Report

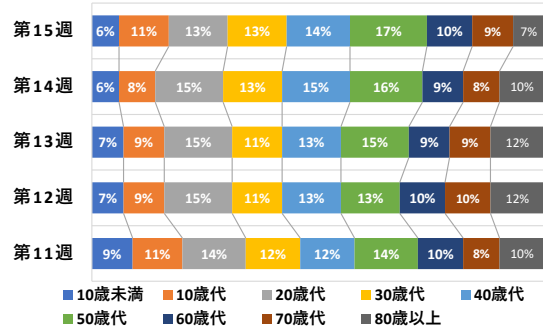
全国の情報は国立感染症研究所感染症疫学センターホームページにてご覧ください。 <http://www.nih.go.jp/niid/ja/from-idsc.html>

インフルエンザ・新型コロナウイルス感染症に関する情報

新型コロナウイルス感染症



新型コロナウイルス新規感染者の年齢階級別割合



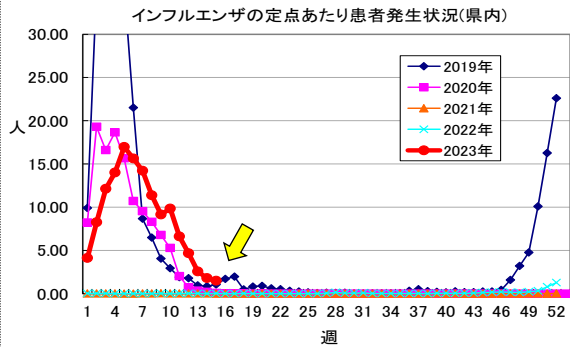
兵庫県内の新型コロナウイルス新規感染者数は今週 **1,870** 人(先週 **1,940** 人)で、先週から横ばいとなっています。年齢別においては、50歳代が17%と最も多く、40歳代が14%、20歳代及び30歳代が各々13%となっています。ただ、全国的には増加傾向であることから、今後も基本的な感染症対策をお願いします。

インフルエンザ

定点あたり患者数は、今週 **1.49** 人(先週 **1.79** 人)と減少しました。

直近の5週間に県内の定点医療機関から報告された患者3,404人の年齢分布では、5~9歳が40%、0~4歳が25%で、15歳未満が全体の83%を占めています。

また、当研究所では今シーズン、県内の患者から **AH3 亜型(A香港型)** 85件、**B型(Victoria系統)** 1件のインフルエンザウイルスを検出しています。



定点把握感染症(指定された医療機関から報告を求める感染症です)

定点あたり患者数の上位10位の疾病

順位	疾病名	定点あたり患者数		増減	順位	疾病名	定点あたり患者数		増減
		今週	先週				今週	先週	
1位	感染性胃腸炎	6.03	4.92	+1.11	6位	咽頭結膜熱	0.23	0.11	+0.12
2位	インフルエンザ	1.49	1.79	-0.30	7位	流行性角結膜炎	0.14	0.31	-0.17
3位	RSウイルス感染症	1.09	0.73	+0.36	8位	手足口病	0.12	0.09	+0.03
4位	A群溶血性連鎖球菌咽頭炎	0.42	0.28	+0.14	9位	ヘルパンギーナ	0.11	0.09	+0.02
5位	突発性発しん	0.24	0.16	+0.08	10位	水痘	0.08	0.16	-0.08

全数把握感染症（すべての医療機関から報告を求める感染症です）

1 類感染症	報告はありません。
2 類感染症	結核 17人 （保健所：神戸市6人、尼崎市1人、西宮市2人、明石市1人、芦屋管内1人、伊丹管内1人、宝塚管内1人、加東管内3人、龍野管内1人）
3 類感染症	報告はありません。
4 類感染症	E型肝炎 1人 （神戸市；女性60歳代；感染地域：兵庫県；感染経路：経口感染） 重症熱性血小板減少症候群（SFTS） 2人 （①神戸市；女性40歳代；感染地域：兵庫県；感染経路：動物・蚊・昆虫等からの感染、②赤穂保健所管内；女性80歳代；感染地域：兵庫県；感染経路：動物・蚊・昆虫等からの感染） つつが虫病 2人 （①龍野保健所管内；女性90歳代；感染地域：兵庫県；感染経路：動物・蚊・昆虫等からの感染、②洲本保健所管内；男性60歳代；感染地域：兵庫県；感染経路：動物・蚊・昆虫等からの感染）
5 類感染症	ウイルス性肝炎 1人 （西宮市；B型；男性20歳代；感染地域：兵庫県；感染経路：異性間性的接触；ワクチン接種歴：無） カルバペネム耐性腸内細菌科細菌感染症 1人 （姫路市；男性70歳代； <i>Enterobacter bugandensis</i> ；感染地域：兵庫県；感染経路：以前からの保菌） 侵襲性肺炎球菌感染症 1人 （加古川保健所管内；女性70歳代；感染地域：兵庫県；感染経路：その他；ワクチン接種歴：無） 梅毒 11人 （①神戸市；早期顕症梅毒Ⅱ期；男性30歳代；感染地域：兵庫県；感染経路：異性間性的接触、②神戸市；早期顕症梅毒Ⅱ期；女性20歳代；感染地域：兵庫県；感染経路：異性間性的接触、③神戸市；無症状病原体保有者；男性20歳代；感染地域：兵庫県；感染経路：異性間性的接触、④神戸市；晚期顕症梅毒；男性40歳代；感染地域：国内；感染経路：不明、⑤尼崎市；早期顕症梅毒Ⅱ期；男性40歳代；感染地域：不明；感染経路：異性間性的接触、⑥尼崎市；早期顕症梅毒Ⅱ期；女性20歳代；感染地域：兵庫県；感染経路：異性間性的接触、⑦姫路市；早期顕症梅毒Ⅱ期；男性50歳代；感染地域：不明；感染経路：異性間性的接触、⑧姫路市；早期顕症梅毒Ⅰ期；男性40歳代；感染地域：不明；感染経路：性的接触、⑨西宮市；早期顕症梅毒Ⅰ期；男性20歳代；感染地域：国内；感染経路：異性間性的接触、⑩宝塚保健所管内；早期顕症梅毒Ⅰ期；男性30歳代；感染地域：国内；感染経路：性的接触、⑪洲本保健所管内；早期顕症梅毒Ⅱ期；男性30歳代；感染地域：兵庫県；感染経路：異性間性的接触） 百日咳 1人 （西宮市；女性7歳；感染地域：兵庫県；感染経路：不明；ワクチン接種歴：4回有）
2023年14週までに診断されたものの報告遅れ	侵襲性肺炎球菌感染症 1人 梅毒 2人

検査情報（兵庫県立健康科学研究所）

重症熱性血小板減少症候群（SFTS） 患者1人（女性80歳代）の血清（4/10採取）から、SFTS ウイルスの遺伝子を検出しました。

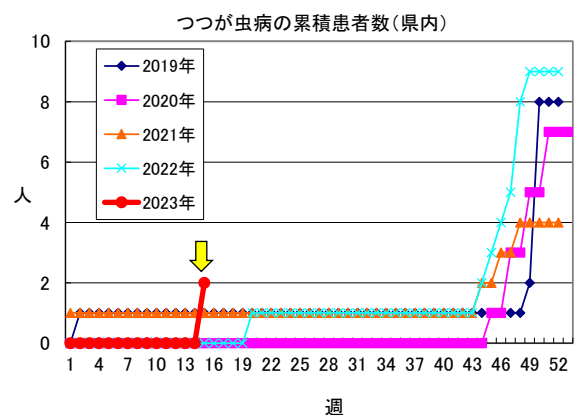
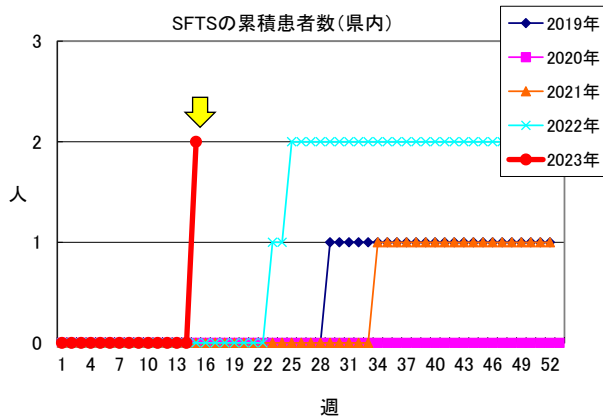
ダニ媒介感染症（重症熱性血小板減少症候群（SFTS）・つつが虫病）

今週、**重症熱性血小板減少症候群（SFTS）**及び**つつが虫病**の報告が各々**2人**ありました。両疾病とも、兵庫県内では今年度初めての報告になります。これらは主に病原体（ウイルスやリケッチア）を保有するダニに咬まれることで感染します。

SFTS は **SFTS** ウイルスを病原とし、主な症状は発熱、嘔吐下痢などの消化器症状、血小板減少、白血球減少などが認められ、重症化すると死に至ることもあります。潜伏期間は6～14日で、治療薬はなく対症療法となっています。

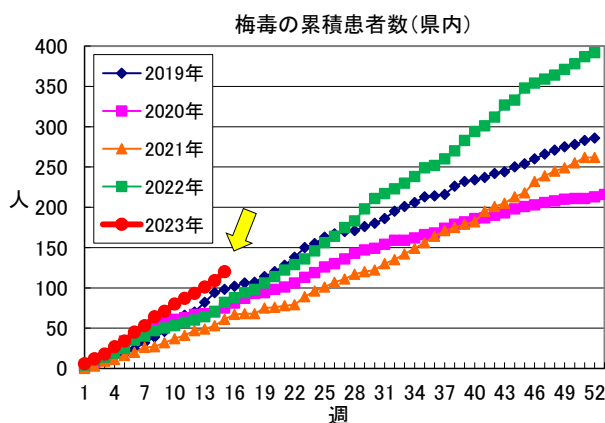
一方、つつが虫病は病原体（*Orientia tsutsugamushi*）を保有するツツガムシ（ダニ類）の刺咬により感染します。主な症状は発熱、発疹、全身のリンパ節の腫脹などです。潜伏期間は5～14日で、治療にはテトラサイクリン系の抗菌薬等が投与されます。

ハイキングや草むらに入る場合は、長袖、長ズボン、足を完全に覆う靴を着用して肌の露出を少なくする、虫よけスプレーを活用する、帰宅後すぐに入浴し着替えるなどの予防対策が必要です。また、山野へ入った2週間内に発熱や発疹が出た時はすぐに受診し、その時の行動を伝えることが重要です。



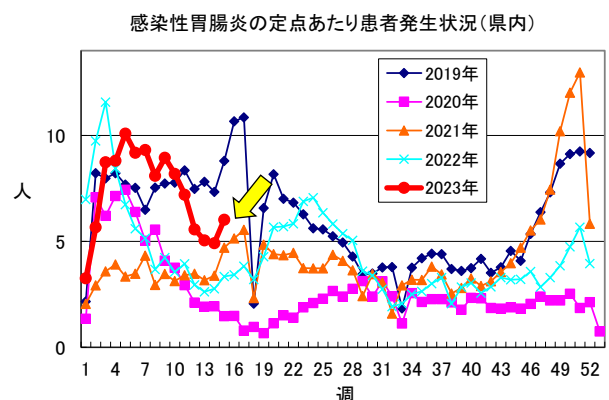
目で見る動向（県内）

梅毒



今週 **11人**（先週 **8人**）の報告があり、今年の累積患者数は **120人** となりました。過去 **5年**間の同時期の累計患者数が最も多くなっています。

感染性胃腸炎



定点あたりの患者数は **6.03人**（先週 **4.92人**）で増加しました。今週 **1件**（先週 **0件**）の集団発生が報告されています。

この週報はホームページ（https://web.pref.hyogo.lg.jp/iphs01/kansensho_jyoho/infectdis.html）にも掲載しています。

2022年4月1日からHPが新しくなりました。旧HPは閲覧出来なくなりましたのでご注意ください。

また <http://www.nih.go.jp/niid/ja/from-idsc.html> から国立感染症研究所感染症疫学センターの週報（IDWR）がダウンロードできます。