

全国の情報は国立感染症研究所感染症疫学センターホームページにてご覧ください。 <http://www.nih.go.jp/niid/ia/from-idsc.html>

新型コロナウイルス感染症に関する情報

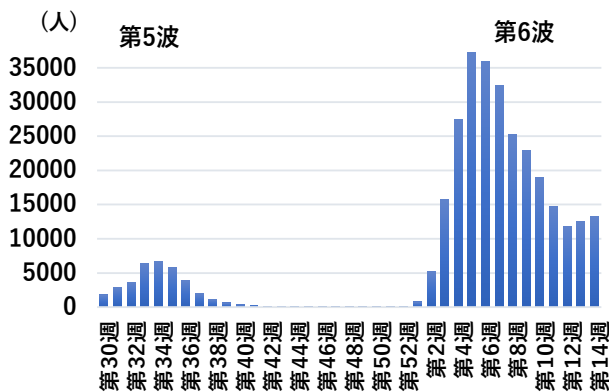
兵庫県内の新型コロナウイルス新規感染者数は今週 **13,310** 人(先週 **12,525** 人)で、対先週比 1.06 倍となり、先週と同様微増となりました。年齢階級別割合においても 30 歳未満の若い世代が 51% と依然高い割合を占めています。

現在、日本ではオミクロン株の一種「BA.1」が主体ですが、それよりも感染力が高いとされる「BA.2」の置き換わりが進んでおり、5 月には 9 割を占めると予想されています。また先日、さらに感染力が強いとされる速いオミクロン株の一種「XE」が国内の検疫で初めて確認されました。今後、更に感染が拡大していく可能性があります。県民の皆様におかれましては、引き続きワクチンの積極的な接種、マスクの着用、手洗い、換気、3 密の回避など感染防止対策の徹底をお願いします。

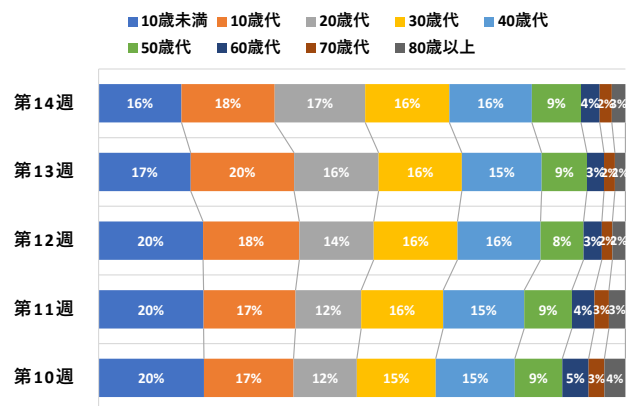
新型コロナウイルスに関する厚生労働省、国立感染症研究所、兵庫県の情報が兵庫県立健康科学研究所感染症部のホームページ (https://web.pref.hyogo.lg.jp/iphs01/kansensho_jyoho/infectdis.html) からご覧になれます。

*4 月 1 日から HP が新しくなりました。旧 HP は閲覧出来なくなりましたのでご注意ください。

新型コロナウイルス 新規感染者数の推移(週別)



新型コロナウイルス新規感染者の 年齢階級別割合(第10~14週)



定点把握感染症(指定された医療機関から報告を求める感染症です)

定点あたり患者数の上位10位の疾病

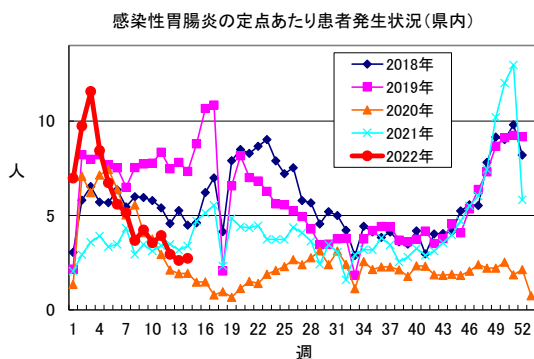
順位	疾病名	定点あたり患者数		増減	順位	疾病名	定点あたり患者数		増減
		今週	先週				今週	先週	
1位	感染性胃腸炎	2.73	2.62	+0.11	5位	水痘	0.07	0.05	+0.02
2位	突発性発しん	0.27	0.30	-0.03		無菌性髄膜炎	0.07	0.00	+0.07
3位	流行性角結膜炎	0.14	0.03	+0.11	8位	RSウイルス感染症	0.04	0.04	±0.00
4位	A群溶血性連鎖球菌咽頭炎	0.12	0.11	+0.01	9位	手足口病	0.03	0.02	+0.01
5位	咽頭結膜熱	0.07	0.07	±0.00	10位	伝染性紅斑	0.02	0.03	-0.01

全数把握感染症（すべての医療機関から報告を求める感染症です）

1 類感染症	報告はありません。
2 類感染症	結核 14人 （保健所：神戸市9人、尼崎市1人、西宮市1人、伊丹管内2人、加古川管内1人）
3 類感染症	報告はありません。
4 類感染症	E型肝炎 1人 （神戸市；女性 80 歳代；感染地域：兵庫県；感染経路：不明） レジオネラ症 3人 （①神戸市；ポンティアック熱型；男性 70 歳代；感染地域：兵庫県；感染経路：水系感染、②宝塚保健所管内；肺炎型；女性 80 歳代；感染地域：兵庫県；感染経路：不明、③加東保健所管内；ポンティアック熱型；男性 70 歳代；感染地域：兵庫県；感染経路：水系感染）
5 類感染症	カルバペネム耐性腸内細菌科細菌感染症 1人 （①神戸市；女性 80 歳代； <i>Enterobacter cloacae</i> ；感染地域：兵庫県；感染経路：以前からの保菌） 劇症型溶血性レンサ球菌感染症 1人 （①神戸市；女性 60 歳代；感染地域：兵庫県；感染経路：不明） 後天性免疫不全症候群 1人 （感染地域：国内；感染経路：同性間性的接触） 侵襲性インフルエンザ菌感染症 1人 （神戸市；男性 70 歳代；感染地域：不明；感染経路：不明；ワクチン接種歴：不明） 侵襲性肺炎球菌感染症 1人 （神戸市；女性 2 歳；感染地域：兵庫県；感染経路：不明；ワクチン接種歴：4 回有） 梅毒 6人 （①神戸市；早期顕症梅毒 I 期；男性 40 歳代；感染地域：国内；感染経路：異性間性的接触、②尼崎市；早期顕症梅毒 I 期；男性 50 歳代；感染地域：国内；感染経路：異性間性的接触、③姫路市；無症状病原体保有者；女性 30 歳代；感染地域：国内；感染経路：異性間性的接触、④姫路市；早期顕症梅毒 I 期；男性 20 歳代；感染地域：兵庫県；感染経路：異性間性的接触、⑤明石市；無症状病原体保有者；女性 20 歳代；感染地域：兵庫県；感染経路：性的接触、⑥洲本保健所管内；早期顕症梅毒 II 期；女性 40 歳代；感染地域：兵庫県；感染経路：異性間性的接触） 百日咳 1人 （宝塚保健所管内；女性 20 歳代；感染地域：国内；感染経路：不明；ワクチン接種歴：4 回有）
2022 年第 13 週までに診断されたものの報告遅れ	結核 1人 ウイルス性肝炎 1人

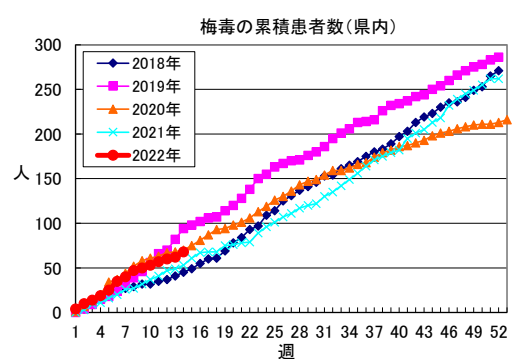
目で見える動向（県内）

感染性胃腸炎



定点あたりの患者数は 2.73 人（先週 2.62 人）で増加しています。

梅毒



今週 6 人の報告があり、今年の累計患者数は 68 人になりました。