

全国の情報は国立感染症研究所感染症疫学センターホームページにてご覧ください。 <http://www.nih.go.jp/niid/ia/from-idsc.html>

新型コロナウイルス感染症に関する情報

兵庫県内の新型コロナウイルス新規感染者数は、今週 **22,958** 人(先週 **25,178** 人)で、対先週比 0.91 倍と減少が継続していますが、依然として高いレベルで推移しています。年齢階級別割合では、20 歳未満と 30 ~40 歳代の割合が増加しており、学校園でのクラスターが多発していることから、子どもから親への家庭内感染が示唆されます。

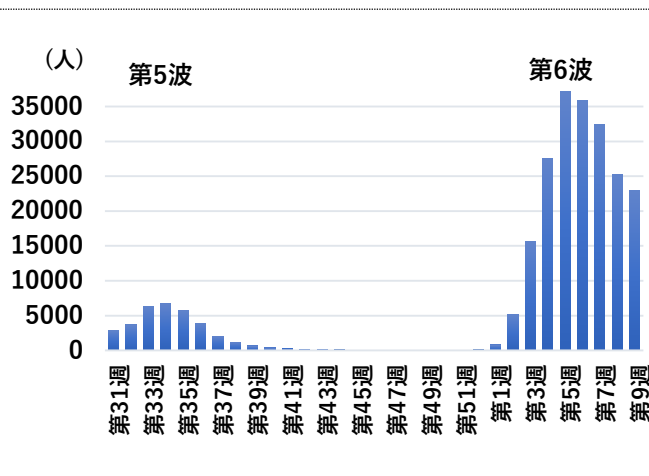
新規感染者数の減少速度が遅く、病床使用率が依然として高い水準にあることから、兵庫県など 18 都道府県で、3月6日までとされていた「まん延防止等重点措置」が3月21日まで再延長されました。

また、現在国内での感染の主流を占めるオミクロン株(「BA.1」)の派生株である「BA.2」への懸念が高まっています。当研究所のゲノム解析でも、県管内の新型コロナウイルス感染者から「BA.2」への感染が5人確認され、神戸市で確認された3人と合わせると、3月7日時点で県内の「BA.2」感染者は8人となっています。「BA.2」は「ステルスオミクロン」ともいわれ、オミクロン株より感染力が強いとされていますが、ワクチン接種で重症化リスクが低下するとみられています。

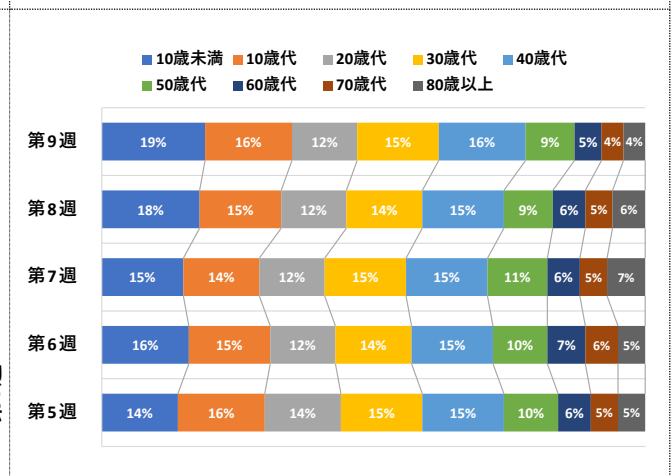
年度替わりで人の動きが活発となる時期を控え、気の緩みが出ないように注意が必要です。引き続き基本的な感染防止対策の徹底をお願いします。

新型コロナウイルスに関する厚生労働省、国立感染症研究所、兵庫県の情報が、兵庫県立健康科学研究所 感染症部のホームページ <http://www.hyogo-iphes.jp/kansensho/> からご覧になれます。

新型コロナウイルス 新規感染者数の推移(週別)



新型コロナウイルス新規感染者の 年齢階級別割合(第5~9週)



定点把握感染症(指定された医療機関から報告を求める感染症です)

定点あたり患者数の上位10位の疾病

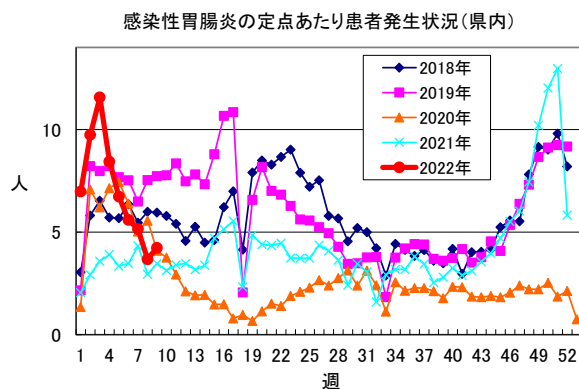
順位	疾病名	定点あたり患者数		増減	順位	疾病名	定点あたり患者数		増減
		今週	先週				今週	先週	
1位	感染性胃腸炎	4.24	3.68	+0.56	5位	無菌性髄膜炎	0.07	0.07	±0.00
2位	A群溶血性レンサ球菌咽頭炎	0.22	0.11	+0.11	7位	RSウイルス感染症	0.06	0.09	-0.03
3位	流行性角結膜炎	0.17	0.09	+0.08	8位	流行性耳下腺炎	0.05	0.03	+0.02
4位	突発性発しん	0.16	0.20	-0.04	9位	咽頭結膜熱	0.04	0.09	-0.05
5位	細菌性髄膜炎	0.07	0.00	+0.07	10位	手足口病	0.03	0.02	+0.01

全数把握感染症（すべての医療機関から報告を求める感染症です）

1類感染症	報告はありません。	
2類感染症	結核 14人 （保健所：尼崎市3人、姫路市3人、西宮市3人、宝塚管内3人、加東管内1人、丹波管内1人）	
3類感染症	腸管出血性大腸菌感染症 1人 （尼崎市；無症状病原体保有者；男性50歳代；O26 VT1；感染地域：兵庫県；感染経路：経口感染）	
4類感染症	レジオネラ症 2人 （①神戸市；肺炎型；女性80歳代；感染地域：兵庫県；感染経路：不明、②神戸市；肺炎型；女性60歳代；感染地域：兵庫県；感染経路：不明）	
5類感染症	カルバペネム耐性腸内細菌科細菌感染症 2人 （①姫路市；女性70歳代； <i>Enterobacter aerogenes</i> ；感染地域：兵庫県；感染経路：医療器具関連感染、②加東保健所管内；女性90歳代； <i>Klebsiella pneumoniae</i> ；感染地域：兵庫県；感染原因：抗菌薬の長期、頻回使用） 劇症型溶血性レンサ球菌感染症 2人 （①神戸市；男性50歳代；感染地域：兵庫県；感染経路：不明、②尼崎市；女性60歳代；感染地域：兵庫県；感染経路：不明） 後天性免疫不全症候群 1人 （無症状病原体保有者；感染地域：不明；感染経路：同性間性的接触） 侵襲性肺炎球菌感染症 1人 （神戸市；女性60歳代；感染地域：兵庫県；感染経路：不明；ワクチン接種歴：不明） 水痘（入院例） 1人 （西宮市；検査診断例；女性60歳代；感染地域：兵庫県；感染経路：不明；ワクチン接種歴：不明） 梅毒 3人 （①神戸市；早期顕症梅毒Ⅱ期；男性20歳代；感染地域：兵庫県；感染経路：異性間性的接触、②姫路市；早期顕症梅毒Ⅱ期；女性30歳代；感染地域：兵庫県；感染経路：不明、③芦屋保健所管内；早期顕症梅毒Ⅰ期；男性30歳代；感染地域：兵庫県；感染経路：異性間性的接触）	
2022年第8週までに診断されたものの報告遅れ	結核 2人 劇症型溶血性レンサ球菌感染症 1人 侵襲性肺炎球菌感染症 1人	梅毒 2人

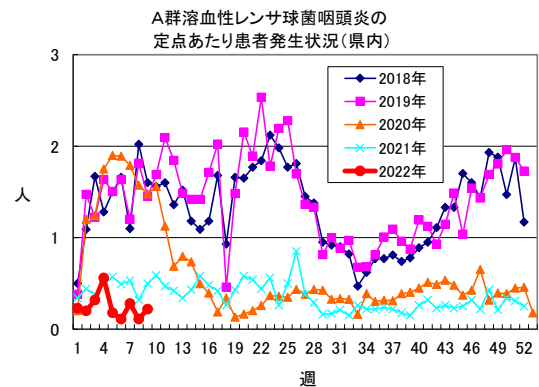
目で見える動向（県内）

感染性胃腸炎



今週、集団発生の報告はありません。

A群溶血性レンサ球菌咽頭炎



この週報は兵庫県立健康科学研究所ホームページ <http://www.hyogo-iphes.jp/> にも掲載しています。
また、<http://www.nih.go.jp/niid/ja/from-idsc.html> から国立感染症研究所感染症疫学センターの週報（IDWR）がダウンロードできます。