

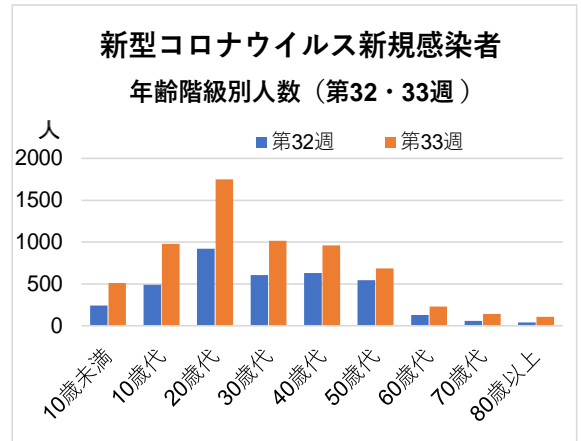
全国の情報は国立感染症研究所感染症疫学センターホームページにてご覧ください。 <http://www.nih.go.jp/niid/ia/from-idsc.html>

新型コロナウイルス感染症に関する情報

兵庫県内の新型コロナウイルス新規感染者数は、今週 **6,384** 人(先週 **3,663** 人)で、2週連続で過去最多を更新しました。特に20歳代が多く、また10歳代と10歳未満が先週の2倍に増加し、20歳代以下が全体の51%を占めています。現在猛威を振っているデルタ株は感染力が強く、家族内で一人が感染すると家族全員が感染するケースが増加しています。ご自分と大切な人を守るためにも、手指衛生、マスクの着用、換気など、感染防止対策の徹底をお願いします。

兵庫県の「新型コロナウイルスに感染した患者の状況」が https://web.pref.hyogo.lg.jp/kf16/coronavirus_data.html から、また、感染急拡大により自宅療養者が増加しており、「自宅療養者の健康管理」及び「家庭内での感染予防のポイント」が <http://web.pref.hyogo.lg.jp/kf17/jitakutaiki.html> からご覧になれます。

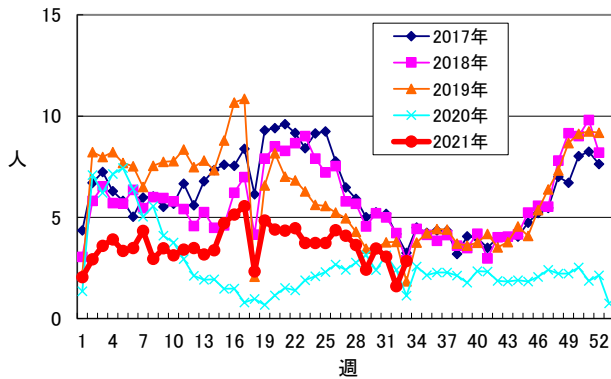
さらに、新型コロナウイルスに関する厚生労働省、国立感染症研究所、兵庫県の情報が、兵庫県立健康科学研究所 感染症部のホームページ <http://www.hyogo-iphes.jp/kansensho/> からご覧になれます。



定点把握感染症(指定された医療機関から報告を求める感染症です)

感染性胃腸炎

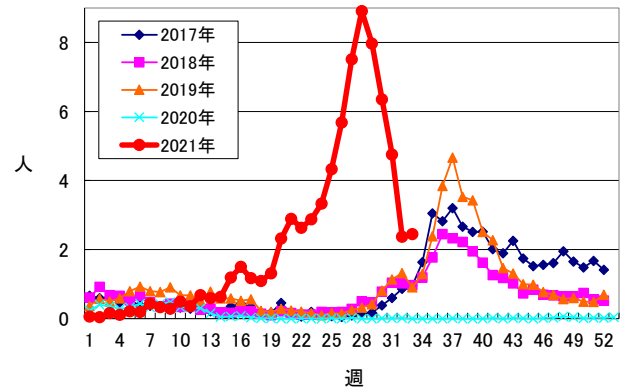
感染性胃腸炎の定点あたり患者発生状況(県内)



集団発生の報告はありませんでした。

RSウイルス感染症

RSウイルス感染症の定点あたり患者発生状況(県内)



豊岡保健所管内で、定点あたり患者数が10人以上となっています。

定点あたり患者数の上位10位の疾病

順位	疾病名	定点あたり患者数		増減	順位	疾病名	定点あたり患者数		増減
		今週	先週				今週	先週	
1位	感染性胃腸炎	2.84	1.60	+1.24	6位	流行性角結膜炎	0.26	0.00	+0.26
2位	RSウイルス感染症	2.45	2.37	+0.08	7位	手足口病	0.20	0.09	+0.11
3位	突発性発しん	0.32	0.19	+0.13	8位	咽頭結膜熱	0.16	0.15	+0.01
4位	ヘルパンギーナ	0.27	0.35	-0.08	9位	無菌性髄膜炎	0.07	0.07	±0.00
5位	A群溶血性レンサ球菌咽頭炎	0.26	0.15	+0.11		マイコプラズマ肺炎	0.07	0.00	+0.07

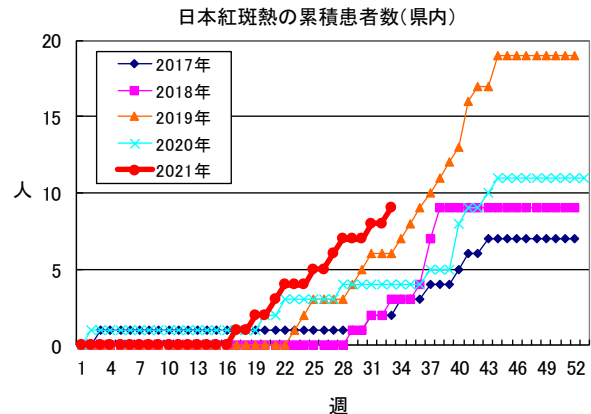
全数把握感染症（すべての医療機関から報告を求める感染症です）

日本紅斑熱

今週 1 人の報告があり、今年の累積患者数は 9 人で、過去 5 年間の同時期と比較して多くなっています。

地域的には、神戸市 4 人、宝塚保健所管内で 2 人、尼崎市、芦屋及び洲本保健所管内で各 1 人の報告がありました。性別では、男性 3 人、女性 6 人、年齢階級別では、60 歳代が 5 人、10 歳未満、30 歳代、40 歳代及び 70 歳代が各 1 人となっています。

紅斑熱リケッチアを保有するダニの刺咬により感染します。ダニの活動が活発となる春～秋のハイキングや山作業には、長袖長ズボンなどダニに刺されない服装をすることや、忌避剤の使用、入浴や着替えによってダニの付着を防ぎましょう。また、山野へ入った 2～8 日後に発熱や発疹が出た時は、受診時にその時の行動地域を伝えることが重要です。



1 類感染症	報告はありません。	
2 類感染症	結核 18人 (保健所：神戸市 7人、姫路市 2人、西宮市 1人、明石市 2人、伊丹管内 1人、宝塚管内 1人、加古川管内 1人、龍野管内 1人、朝来管内 1人、洲本管内 1人)	
3 類感染症	腸管出血性大腸菌感染症 3人 (①神戸市；HUS；女性 4歳；O111 VT2；感染地域：国内；感染経路：不明、②神戸市；無症状病原体保有者；男性 20歳代；O26 VT1；感染地域：国内県；感染経路：不明、③龍野保健所管内；有症者；女性 20歳代；O 不明 VT 型不明；感染地域：国内；感染経路：経口感染) (累積報告数 49人；有症者 32人、HUS 2人)	
4 類感染症	日本紅斑熱 1人 (宝塚保健所管内；女性 60歳代；感染地域：兵庫県；感染経路：不明) レジオネラ症 2人 (①宝塚保健所管内；肺炎型；男性 80歳代；感染地域：不明；感染経路：不明、②加古川保健所管内；肺炎型；男性 50歳代；感染地域：兵庫県；感染経路：水系感染)	
5 類感染症	カルバペネム耐性腸内細菌科細菌感染症 1人 (朝来保健所管内；男性 70歳代；Enterobacter cloacae；感染地域：兵庫県；感染経路：以前からの保菌) 後天性免疫不全症候群 1人 (AIDS；感染地域：不明；感染経路：不明) 梅毒 6人 (①神戸市；無症状病原体保有者；女性 20歳代；感染地域：兵庫県；感染経路：性的接触、②神戸市；早期顕症梅毒Ⅱ期；女性 20歳代；感染地域：兵庫県；感染経路：異性間性的接触、③神戸市；早期顕症梅毒Ⅰ期；男性 20歳代；感染地域：兵庫県；感染経路：同性間性的接触、④神戸市；早期顕症梅毒Ⅰ期；男性 70歳代；感染地域：兵庫県；感染経路：異性間性的接触、⑤神戸市；早期顕症梅毒Ⅰ期；男性 20歳代；感染地域：兵庫県；感染経路：異性間性的接触、⑥宝塚保健所管内；早期顕症梅毒Ⅱ期；女性 20歳代；感染地域：国内；感染経路：異性間性的接触) 百日咳 1人 (加古川保健所管内；女性 50歳代；感染地域：不明；感染経路：不明；ワクチン接種歴：不明)	
2021 年第 32 週までに診断されたものの報告遅れ	結核 1人 カルバペネム耐性腸内細菌科細菌感染症 1人 劇症型溶血性レンサ球菌感染症 1人	梅毒 1人

検査情報（兵庫県立健康科学研究所）

日本紅斑熱患者 1 人 (女性 60 歳代、血液 8/12 採取) から日本紅斑熱リケッチアの遺伝子を検出しました。

この週報は兵庫県立健康科学研究所ホームページ <http://www.hyogo-iphes.jp/> にも掲載しています。
また、<http://www.nih.go.jp/niid/ja/from-idsc.html> から国立感染症研究所感染症疫学センターの週報 (IDWR) がダウンロードできます。