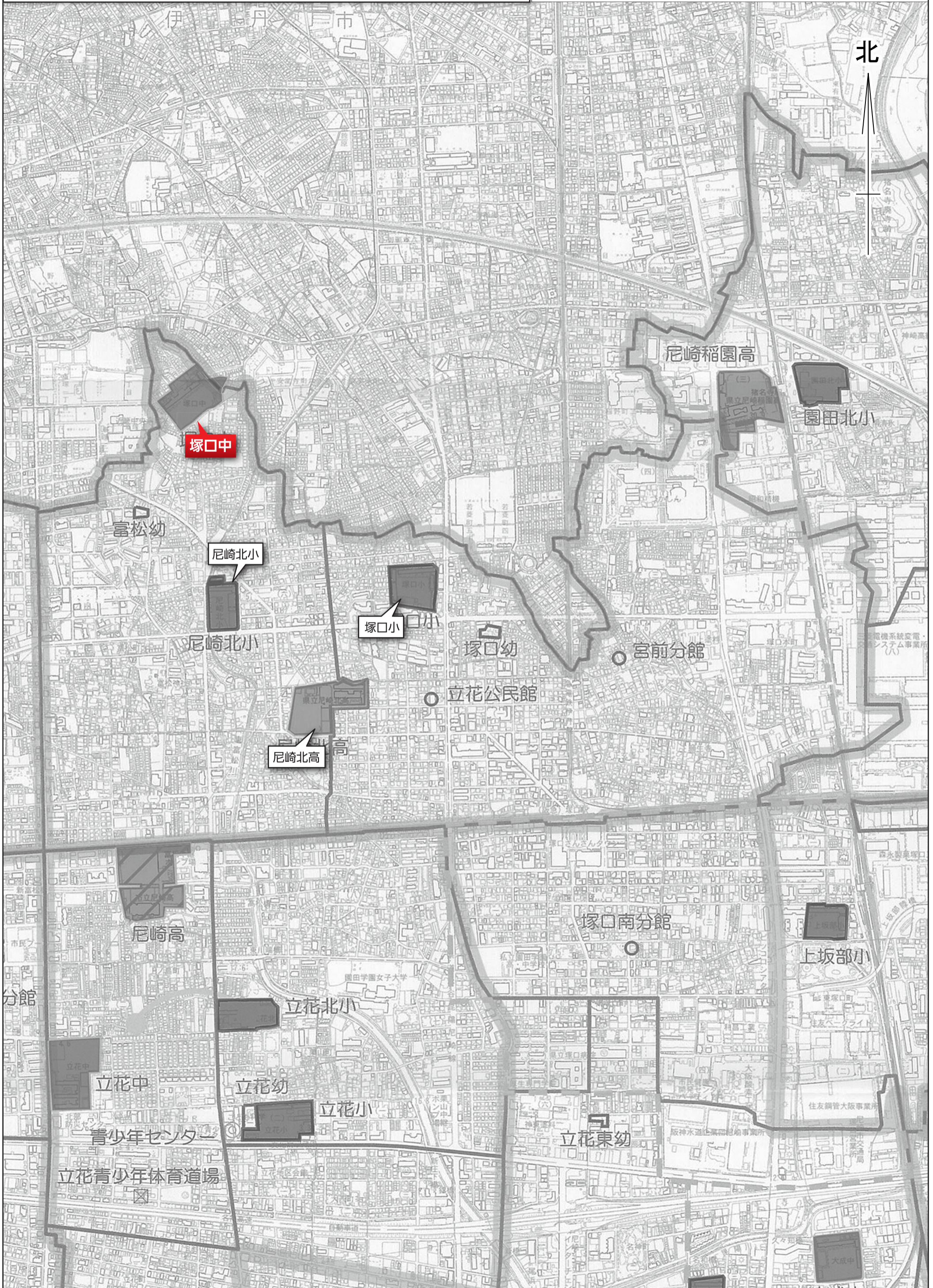


マイハザードマップ(塚口中)

0

500

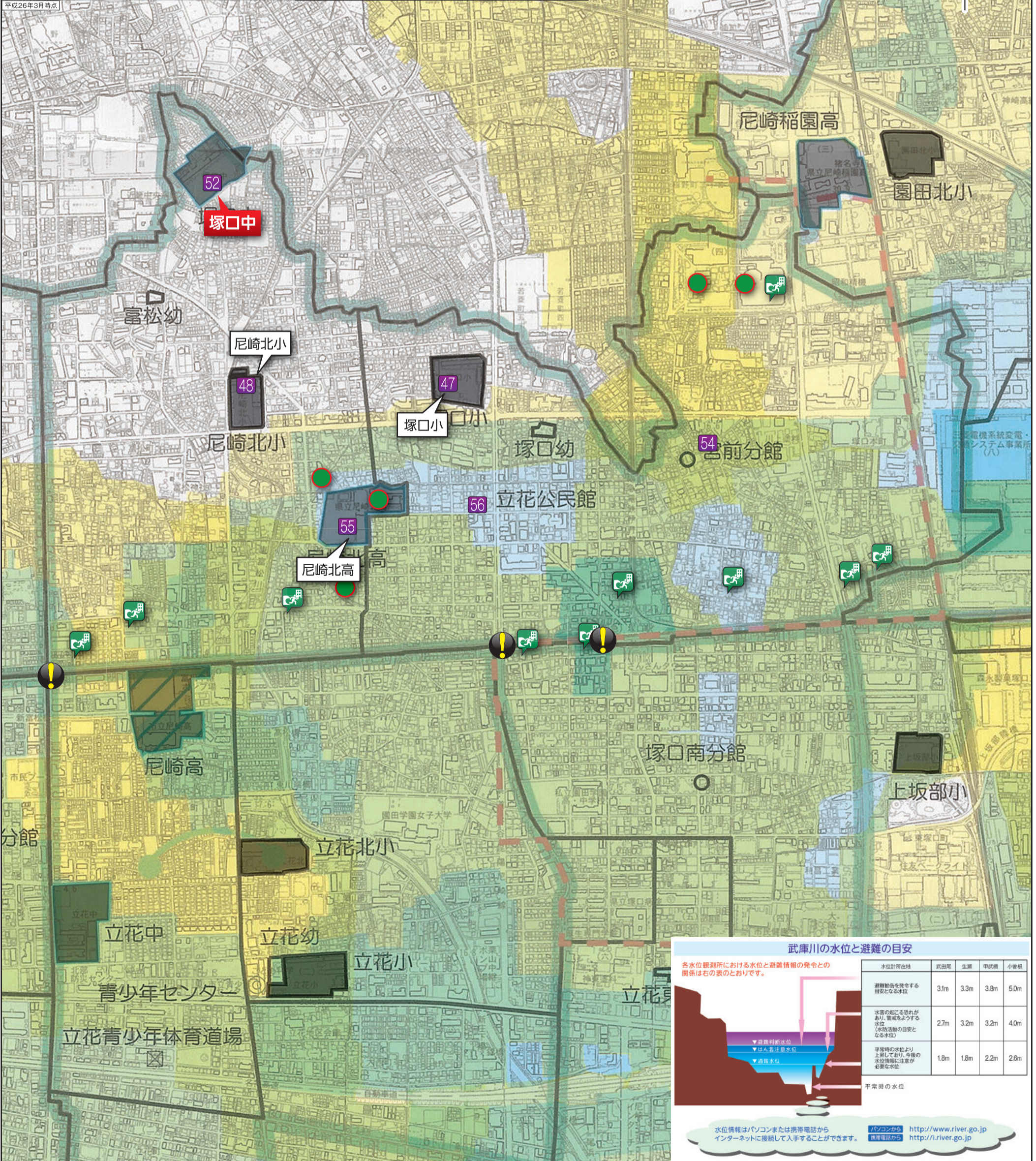
1000(m)



マイハザードマップ(塚口中)

0 500 1000 (m)

凡		例	
記号	名称	記号	名称
	3.0m~4.0m未満の浸水が予想される区域	47 (ほか)	指定避難場所
	2.0m~3.0m未満の浸水が予想される区域		市役所
	1.0m~2.0m未満の浸水が予想される区域		官公庁
	0.5m~1.0m未満の浸水が予想される区域		警察署
	0.5m未満の浸水が予想される区域		消防署
洪水による浸水予想区分			水位計
津波による浸水予想区分			アンダーパス
	1.0m以上の浸水が予想される区域		防災行政無線の拡声器
	1.0m未満の浸水が予想される区域		大火災避難場所
※浸水予測は兵庫県作成の兵庫県CGハザードマップをもとに作成。			津波一時避難施設
※津波浸水予測は、南海トラフ巨大地震の津波(最大クラス)による浸水予測を示す。			
※検測条件:液状化による沈下あり。津波が堤防を越流した場合破堤。			
※防波堤の開口部(常時閉鎖、耐震性を有する門扉以外)。			



武庫川の水位と避難の目安

各水位観測所における水位と避難情報の発令との関係は右の表のとおりです。

水位計所在地	武庫尾	生瀬	甲武橋	小曾橋
避難勧告を発令する目安となる水位	3.1m	3.3m	3.8m	5.0m
水害の起こる恐れがあり、警戒を要する水位(水防活動の目安となる水位)	2.7m	3.2m	3.2m	4.0m
平常時の水位より上昇しており、今後の水位情報に注意が必要な水位	1.8m	1.8m	2.2m	2.6m

▼避難勧告水位
▼はんば注意水位
▼危険水位

平常時の水位

水位情報はパソコンまたは携帯電話からインターネットに接続して入手することができます。

パソコンから <http://www.river.go.jp>
携帯電話から <http://l.river.go.jp>

平成26年3月時点