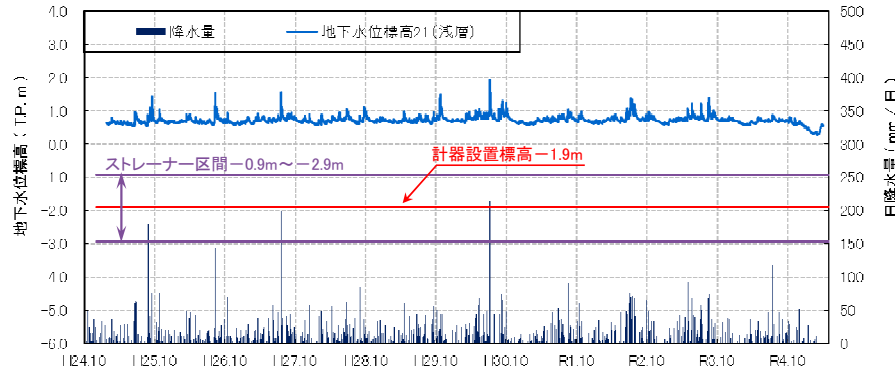


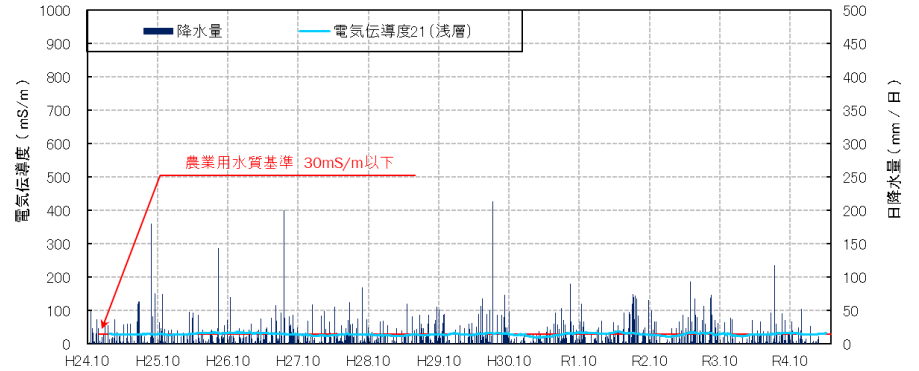
# 観測井番号: 21(浅層)

【地下水位】



・地下水位は降雨による上昇がみられ、標高0.2～2.0mの幅で変動する。令和4年12月～令和5年3月に護岸工事の影響で一時的に水位の低下がみられたが、回復傾向にある。

【電気伝導度】

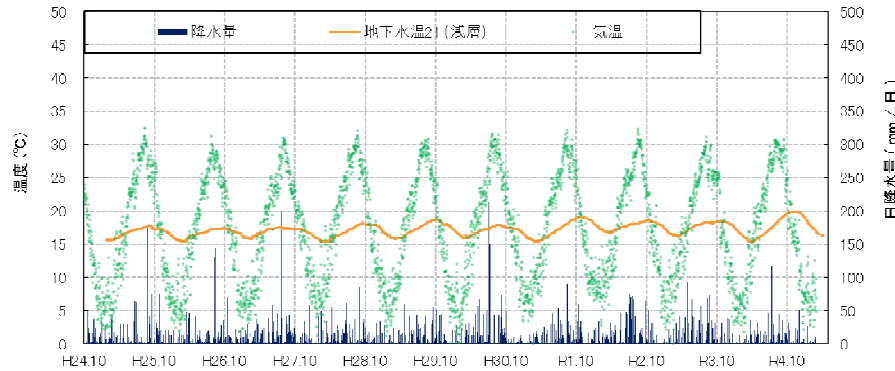


【水質分析結果】

水質分析結果												
		H27	H28	H29	H30	H31	R2	R3	R4	R5		
分析項目	単位	値	値	値	値	値	値	値	値	値	水道水質基準	農業用水質基準
塩化物イオン	mg/L	48	46	21	25	19	38	22	19	28	200mg/L 以下	/
水素イオン濃度 (pH)	-	7.2	7.3	7.3	7.3	7.4	7.4	7.2	7.2	7.1	5.8以上8.6以下	
電気伝導度	mS/m	32	25	23	28	20	31	24	24	28	/	30mS/m以下

・電気伝導度は、水質基準値(30mS/m)を超過する場合もあるが、塩化物イオン濃度は水道水質基準値を下回り、塩水化は認められない。  
 ・水素イオン濃度は、水道水質基準、農業用水質基準ともに基準値内である。

【地下水温】



・水温は、15～20°Cの幅で変動する。周期性を持つが、年ごとに形状の変化があり、全体的に若干の上昇傾向がみられる。気温と比較して、概ね3ヵ月ピークがずれている。