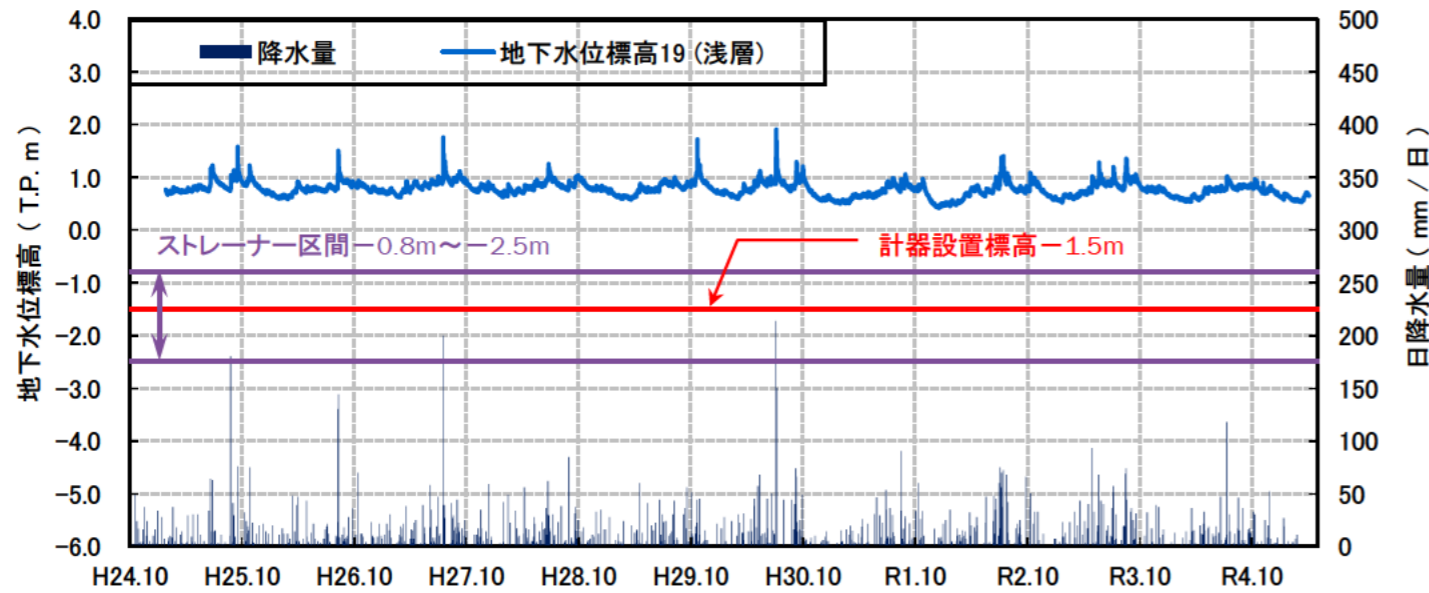


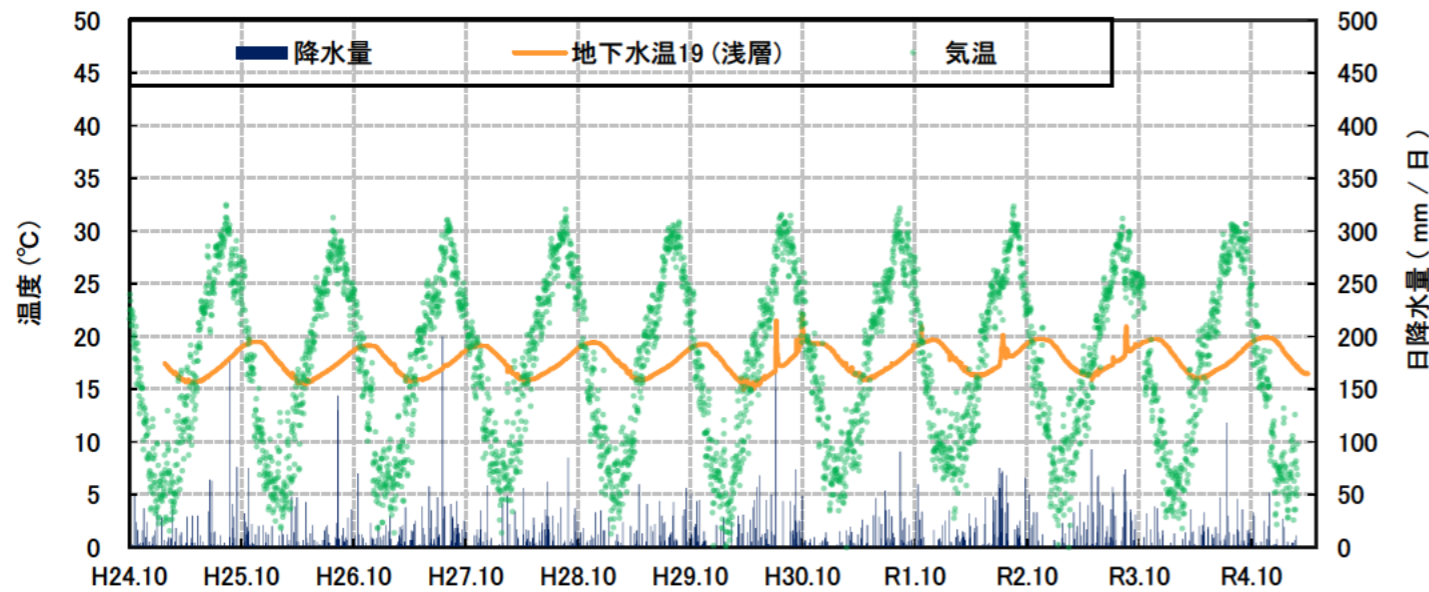
# 観測井番号:19(浅層)

【地下水位】



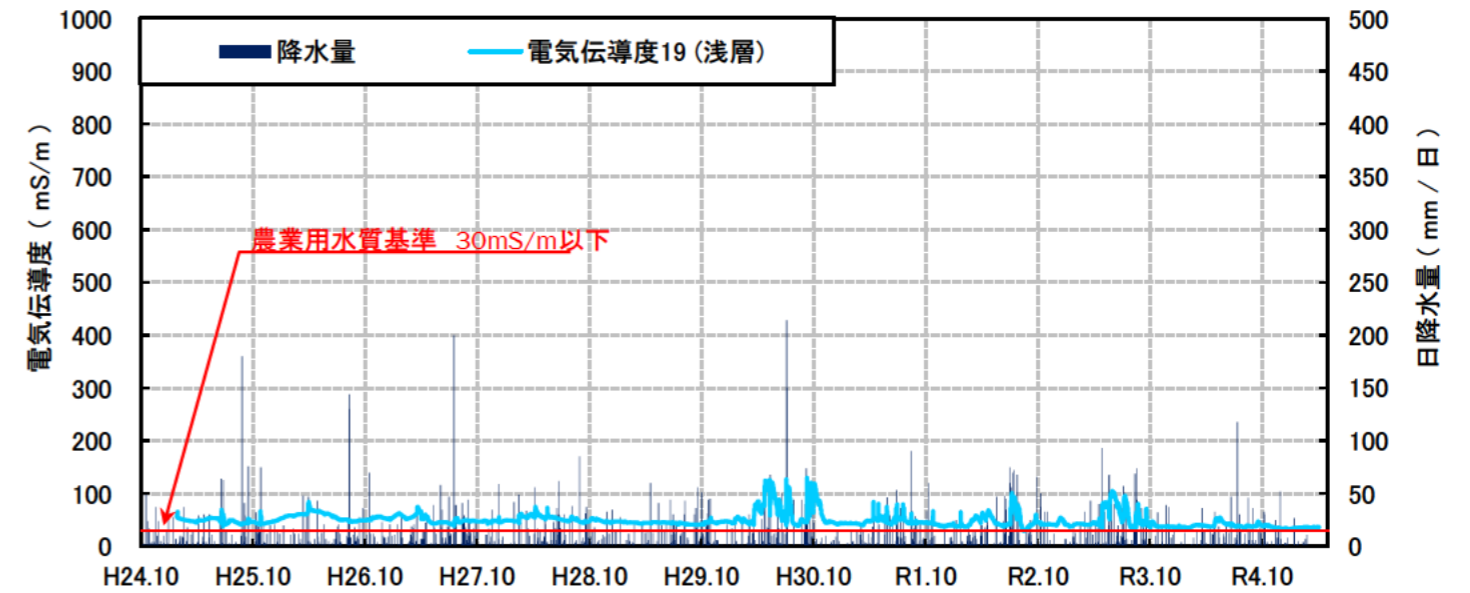
・地下水位は、標高0.8m程度で降雨の影響を受けて変動する。平成30年以降降水が低下する事象が認められるが、武庫川近隣の他の観測井では同様の変動は認められず、原因は不明である。

【地下水温】



・水温は、14~23°Cの幅で変動する。周期性を持っており、気温と比較して、概ね3か月ピークがずれている。

【電気伝導度】



【水質分析結果】

水質分析結果												
		H27	H28	H29	H30	H31	R2	R3	R4	R5		
		3.18	2.17	2.1	2.27	2.21	2.5	2.3	2.9	2.1		
分析項目	単位	値	値	値	値	値	値	値	値	値	水道水質基準	農業用水質基準
塩化物イオン	mg/L	32	27	24	22	25	22	22	24	20	200mg/L 以下	
水素イオン濃度 (pH)	-	6.8	7.3	6.9	6.8	6.8	6.9	6.7	6.8	6.8	5.8以上8.6以下	6.0以上7.5以下
電気伝導度	mS/m	50	59	45	45	43	37	43	36	36		30mS/m以下

・電気伝導度は、農業用水質基準値(30mS/m)を超過するが、塩水化の指標である塩化物イオン濃度は水道水質基準値を下回り、塩水化は認められない。  
 ・水素イオン濃度は、水道水質基準、農業用水質基準ともに基準値内である。