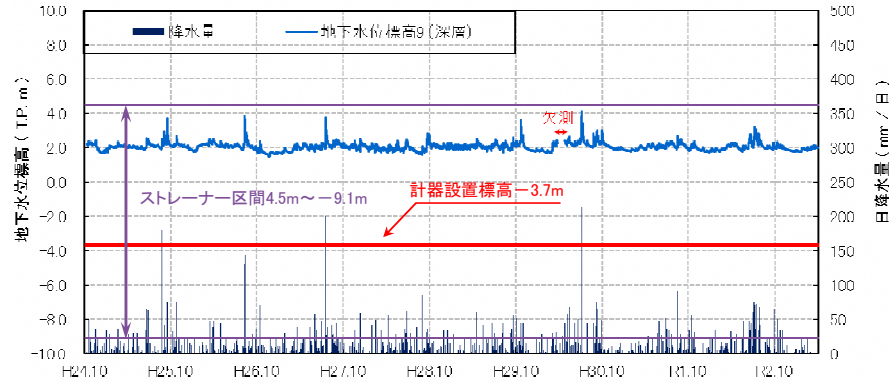


観測井番号:9(深層)

【地下水位】



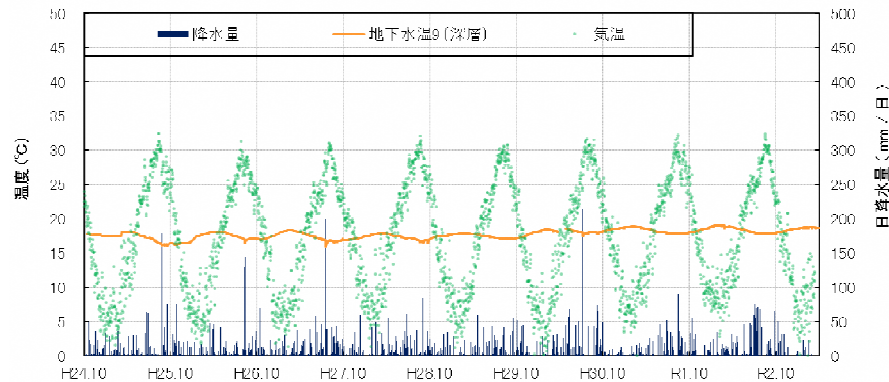
・地下水位は、降雨の影響を受けて敏感に変動する。年間を通じて標高2.0m前後の水位であるが、降雨の影響を受けて2m程度の変動幅を持つ。

【水質分析結果】

水質分析結果						
		H26.2.14	H28.2.26	H29.1.20		
分析項目	単位	値	値	値	水道水質基準	農業用水質基準
塩化物イオン	mg/L	37	39	30	200mg/L 以下	農業用水質基準
水素イオン濃度 (pH)	-	7.4	7.0	6.9	5.8以上8.6以下	
電気伝導度	mS/m	31	30	28		30mS/m以下

・電気伝導度は、農業用水質基準値を超過する場合があるが、塩化物イオン濃度は水道水質基準値を下回り、塩水化は認められない。
 ・水素イオン濃度は、水道水質基準、農業用水質基準ともに基準値内である。

【地下水温】



・水温は、16～18°Cの幅で変動する。若干周期性をもつ。