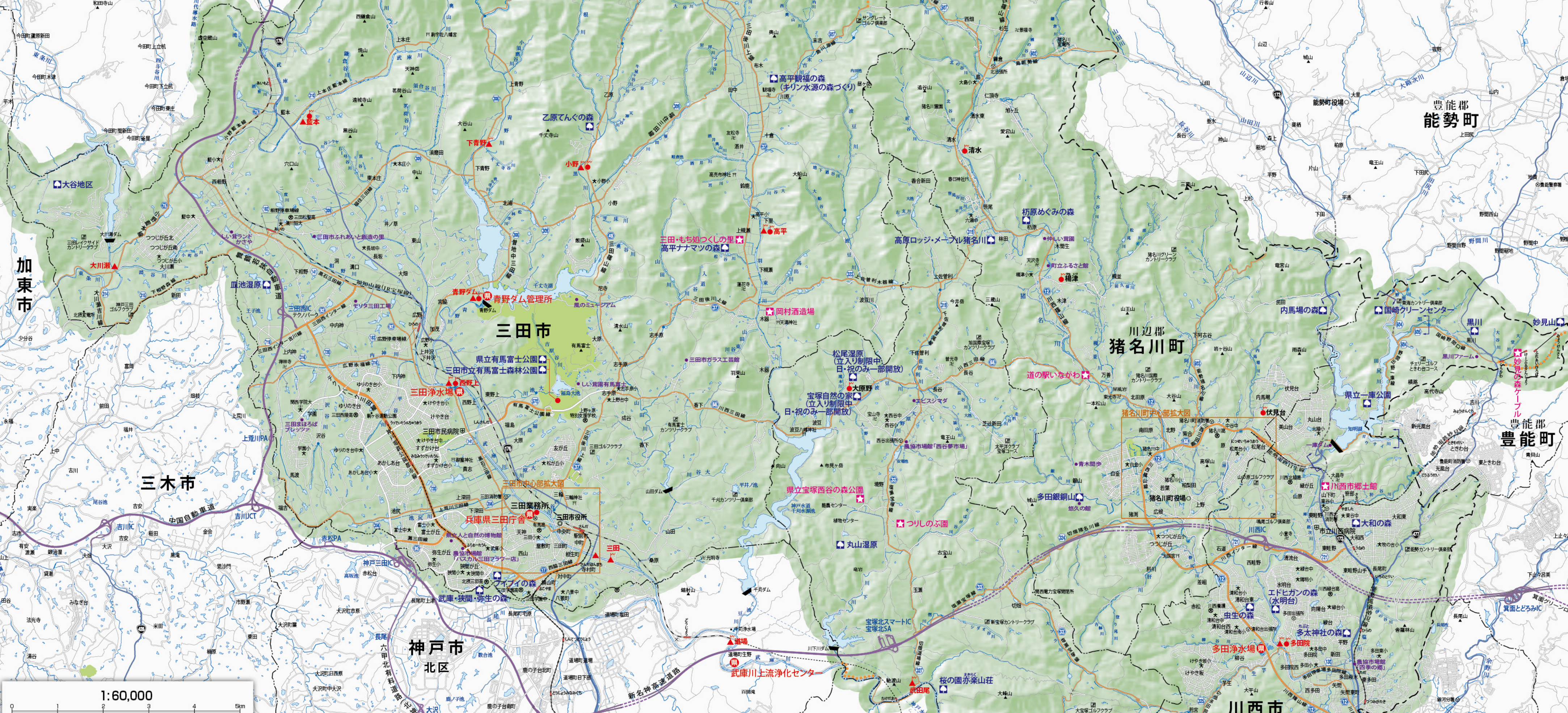


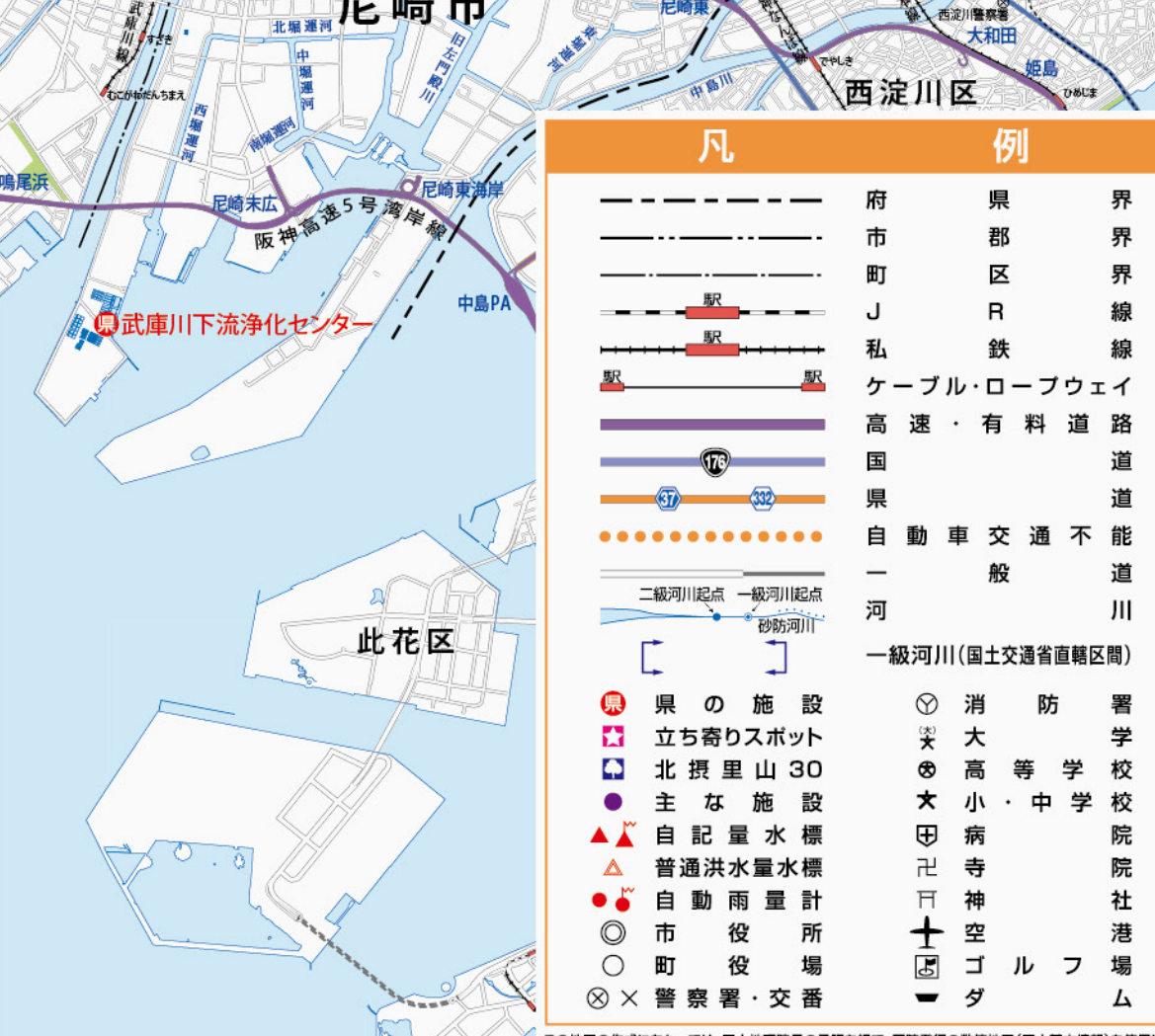
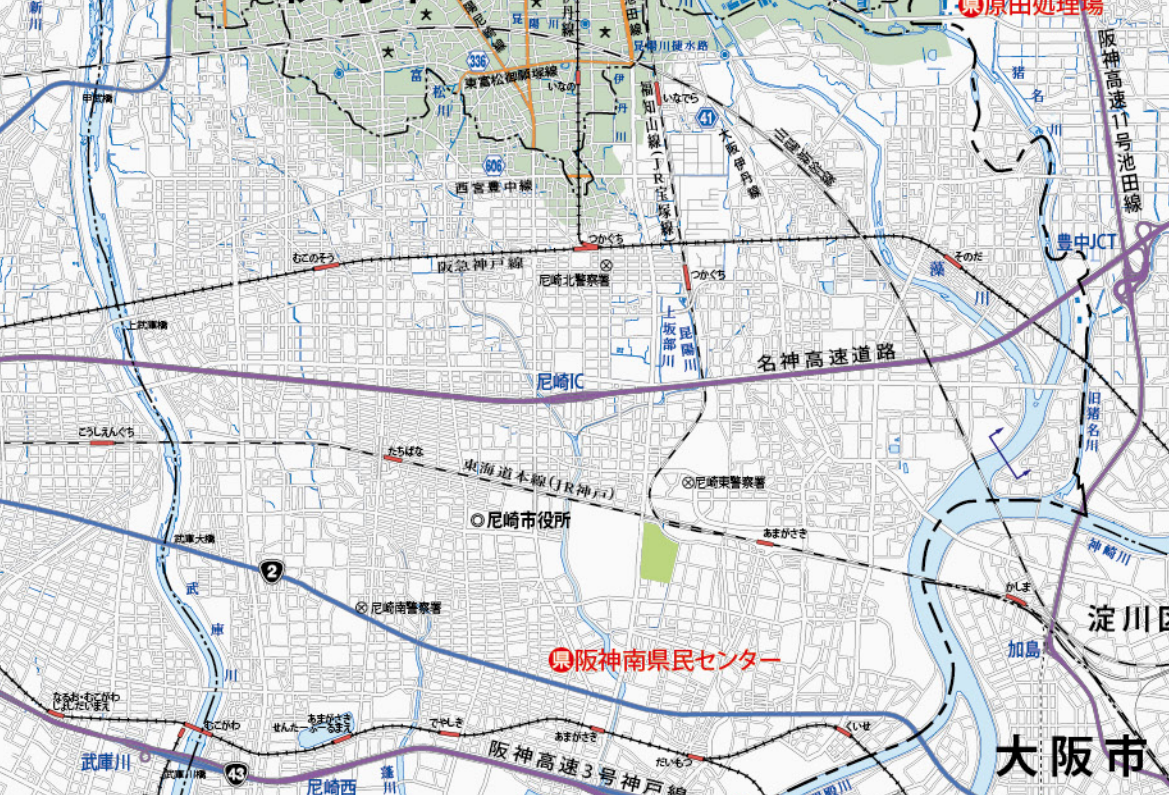
# 宝塚土木事務所管内図



1:60,000

道路表	
路線番号	路線名
16	一般国道
173	号
176	号
477	号
主要地方道	
12	川西篠山線
13	尼崎池田線
15	明石神戸宝塚線
17	西脇三田線
33	三田宝塚線
37	三田篠山線
41	三田伊丹線
42	三田宝塚線
45	三田篠山線
55	伊丹停車場線
58	川西三田線
65	小野宝塚線
72	三田西インター線
75	三田三田線
79	伊丹三田線
89	伊丹池田線
114	西脇宝塚線
119	多田停車場多田院線
121	中山寺停車場中山寺線
140	黒岩三田線
182	相野停車場線
183	広野停車場線
189	網走停車場線
196	花屋敷停車場線
197	豊能停車場線
198	宝塚停車場線
199	阪急伊丹停車場線
200	曾地中三田線
201	福住三田線
202	上本庄藍本線
204	天川瀬吉川線
205	早稲野線
206	広野永福線
207	下佐曾利寺尾線
208	上佐曾利寺尾線
209	切畑猪名川線
210	切畑多田院線
211	切畑道場線
212	姫ヶ茶屋伊丹線
213	天山本伊丹線
214	寺本伊丹線
215	中野伊丹線
216	東富松御座線
217	生瀬内丹生線
218	上荒川三田線
219	高川・廣線
220	有馬富士公園線
221	形生能勢線
222	高能勢線
223	能勢猪名川線
224	野間出野二庫線
225	国崎野間口線
226	西宮豊中線
227	三田西インター線
228	テクパーク三田線
229	川西インター線

河川表		
河川番号	河川名	延長(m)
一級河川		
32-3	昆陽川	2,184
32-4	伊丹川	855
32-6	富松川	875
33	猪名川	34,305
33-1	空瀬川	1,760
33-2	矢野川	300
36	濠川	480
37	駄六川	3,300
38	箕面川	1,091
39	内明寺川	475
41	最明寺川	2,686
41-1	寺地前川	1,130
46	堀前川	1,300
47	堤川	2,530
48	羊生川	3,000
49	一重・大谷次川	8,986
50	初谷川	2,920
51	田尻川	4,473
51-1	ガウナイ川	900
51-3	黒川	1,200
51-4	野間川	500
57	野尻川	1,800
58	原野川	1,600
59	阿古谷川	4,650
60	槻並川	4,080
33	東条川	4,500
二級河川		
1	武庫川	42,283
2-1	小三川	1,650
3	天王寺川	5,165
3-1	天神川	5,056
3-1-1	足洗川	530
3-1-2	助使川	1,080
4	大壩川	3,687
5	逆瀬川	2,072
6	支多々川	1,580
7	荒神川	988
8	荒の谷川	620
9	一後川	958
10	羽束川	20,154
10-1	波豆川	6,468
10-1-1	佐曾利川	3,435
10-2	末山川	3,243
11	山吉川	8,006
12	西谷川	110
13	池尻川	2,756
14	内神川	5,309
14-1	草谷川	2,433
14-2	浪谷川	1,800
15	青野川	10,341
15-1	黒川	7,573
16	相野川	4,289
17	天池川	1,720



凡例	
—	府界
—	市界
—	区界
—	町界
—	区域線
—	私鉄
—	ケーブル・ロープウェイ
—	高速・有料道路
—	国道
—	自動車交通不能
—	一般
—	河
—	一級河川(国土交通省管轄区間)
●	県の施設
●	立寄りスポット
●	北摂里山30
●	主な施設
●	自記水量観測
●	普通洪水観測
●	自動雨量計
●	市役所
●	町役所
●	警察署・交番
●	消防署
●	大学
●	高等学校
●	中学校
●	小学校
●	幼稚園
●	神社
●	仏教
●	基督教
●	イスラム教
●	その他