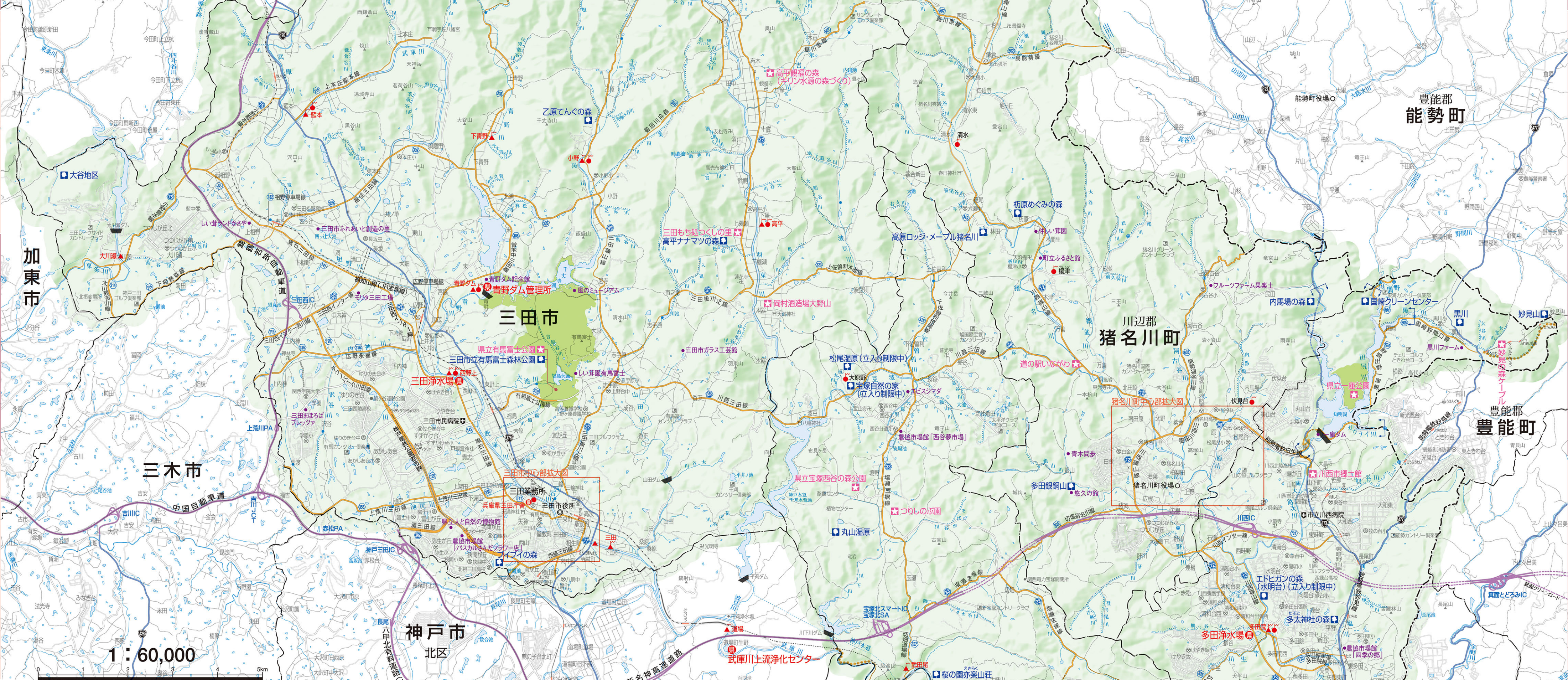
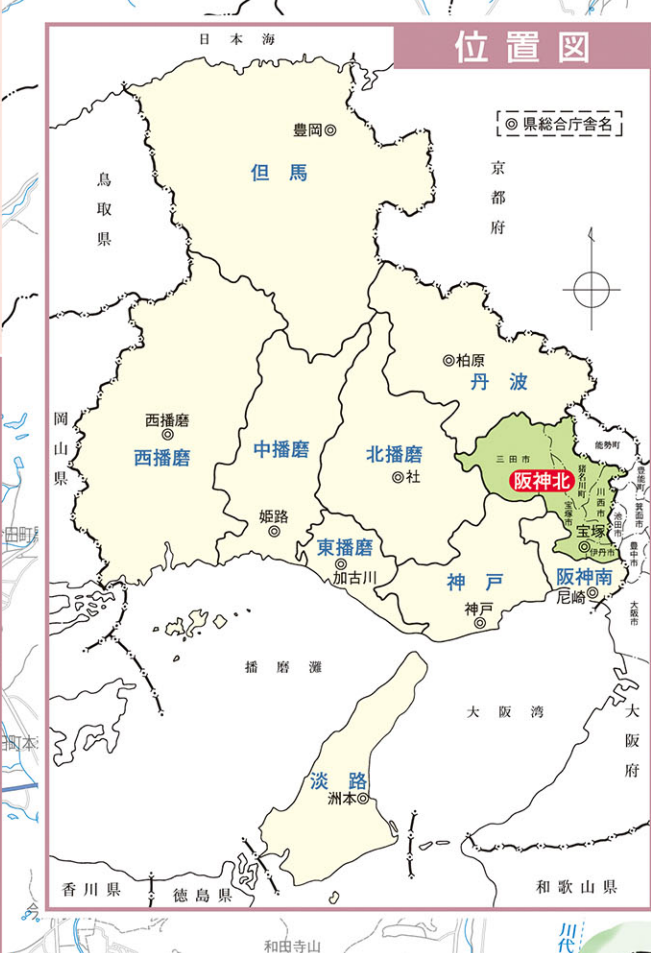


阪神北県民局 宝塚土木事務所管内図



道路表			
路線番号	路線名	路線番号	路線名
一般国道			
173	国道 173 号	18	花屋敷停車場線
176	国道 176 号	18	雲雀丘停車場線
477	国道 477 号	18	宝塚停車場線
主要地方道			
12	川西篠山線	19	阪急伊丹停車場線
15	尼崎池田線	19	福住山由線
16	明石神戸宝塚線	19	上本庄釜釜線
17	西脇山由線	19	天川瀬吉川線
23	塩瀬宝塚線	19	下相野森線
37	三田由川線	19	広野永福線
41	大蔵伊丹線	19	下佐曾利世尾線
42	尼崎宝塚線	19	上佐曾利木蔭線
45	三田篠山線	19	切畑猪名川線
55	伊丹停車場線	19	切畑多田院線
75	川西三田線	19	切畑道場線
92	小野葦草線	19	姥ヶ茶屋伊丹線
93	三田西インター線	19	山本伊丹線
93	伊丹豊中線	19	寺本川西線
一般県道			
111	伊丹池田線	60	能勢猪名川線
114	西宮宝塚線	60	野間野一庫線
118	多田停車場多田院線	60	園崎野間口線
119	中山寺停車場中山寺線	60	西宮豊中線
141	嵐石三田線	60	三田西インター吉川線
142	栄谷島尾尼崎線	60	テクノパーク三田線
143	相野停車場線	60	川西インター線
144	広野停車場線	60	
145	網走橋停車場線	60	

河川表					
河川番号	河川名	延長(m)	河川番号	河川名	延長(m)
一級河川					
32-3	鹿嶋川	2,184	2-1	武庫川	42,283
32-4	伊丹川	855	2-1	小倉川	1,650
32-6	富松川	875	3	小天主寺川	5,165
33	猪名川	34,305	3-1	天神川	5,056
33-1	空港川	1,760	3-1-1	足洗川	530
33-2	矢野川	300	3-1-2	勸業川	1,080
36	森川	480	4	大瀬川	3,687
37	駄六川	3,300	5	逆瀬川	2,072
38	箕面川	1,091	6	芝多々川	1,580
39	内川	475	7	荒神川	988
41	巖崎寺川	2,686	8	二の谷川	620
41-1	最前川	1,130	9	友川	958
46	前川	1,300	10	羽衣川	20,154
47	堀川	2,530	10-1	波豆川	6,468
48	芋生川	3,000	10-1-1	佐曾利川	3,435
49	一庫大路次川	8,986	10-2	末吉川	3,243
50	初谷川	2,920	11	山西川	8,006
51	田尻川	4,473	12	山谷川	110
51-1	ガウナイ川	900	13	池神川	2,756
51-3	嵐川	1,200	14	内神川	5,309
51-4	野間川	500	14-1	平谷川	2,433
57	野尻川	1,800	14-2	沢谷川	1,800
58	野尻川	1,600	15	菅野川	10,341
59	阿古谷川	4,650	15-1	黒野川	7,573
60	槻並川	4,080	16	相野川	4,289
33	東条川	4,500	17	大池川	1,720

