

街を知る、地域を知る



# TOWN

2020年3月 vol.30

～宝塚土木事務所の取り組み～

職員オススメ!

土木・建築施設  
マップ付き

ひょうごの景観ビュースポット150選 (大野山山頂) 撮影:上田保行

兵庫県 阪神北県民局 宝塚土木事務所

# 土木・建築施設マップ

伊丹市・宝塚市・川西市・三田市・猪名川町からなる“ひょうご北摂”エリアには、たくさんの観光施設にも負けない魅力あふれる土木施設や建築物があります。

今回は、宝塚土木事務所の職員がオススメするスポットをご紹介します。

週末は、“ひょうご北摂”の土木・建築ツアーをしてみたいはいかがでしょうか？

## ⑥旧九鬼家住宅資料館

三田藩の家老職を代々つとめた九鬼家の当主九鬼隆範氏が、明治初期に建てた全国でも数少ない擬洋風建築で、兵庫県重要有形文化財に指定されています。館内には、九鬼隆範自らの設計図面や手作りの製図用具や定規等の展示がなされています。

🏠 三田市屋敷町 7-35  
🕒 10:00 ~ 16:00  
☎ 079-563-5587



## ⑤JR福知山線廃線敷

福知山線の新三田複線電化に伴い、昭和61年に廃線となった軌道敷を散策することができます。約4.7kmに渡って四季折々の風景を楽しむことができるハイキングコースとして人気を集めており、趣のあるトンネルや橋梁など、廃線敷ならではの景色を随所にみることができます。

※通行者の自己責任が原則となるハイキングコースです  
※駐車場はありませんので、公共交通機関をご利用下さい  
※トンネル内には照明がないため、懐中電灯などをご用意下さい  
※廃線内にはトイレがありません

🏠 JR「生瀬」駅、JR「西宮名塩」駅から徒歩約15分  
JR「武田尾」駅から徒歩8分



## ④伊丹スカイパーク

大阪国際空港のすぐ横、滑走路沿いの長い公園。連なる丘の上から眺める飛行機の離発着はまさに大迫力！園内は芝生や花々で彩られ、ネットでできた巨大立体迷路や大きなローラーすべり台といった遊具も充実。1～3歳の幼児向けの体感型遊具エリアもあり、小さな子供連れでも楽しく過ごせます。

🏠 伊丹市森本 7-1-1 🕒 9:00 ~ 21:00 (4月～10月の土日祝は7:00～)  
🆓 入場無料 ☎ 072-772-3447



ひょうごの景観ビュースポット 150選 (応募写真)

## ①国史跡多田銀銅山遺跡

多田銀銅山の歴史は古く、奈良時代に大仏造立の際に銅が寄進されたと伝えられています。本格的に鉱山開発と経営が始まったのは、豊臣秀吉の時代であり、豊臣政権の天下の台所を支えたともいわれています。

周辺には多田銀銅山の歴史を紹介する施設の「多田銀銅山悠久の館」や坑道の中を体験できる「青木間歩(まぶ)」、明治時代の掘家製錬所跡が残る「多田銀銅山悠久広場」もあります。

※「青木間歩」は現在、安全確認のため公開を中止しています



猪名川町教育委員会提供

🏠 川辺郡猪名川町銀山字長家前 4-1 (多田銀銅山悠久の館)  
🕒 9:00 ~ 17:00 🆓 入場無料 ☎ 072-766-4800



## ②川西ICモニュメント

川西市をPRするため、新名神高速道路川西インターチェンジ北側に「#KAWANISHI is...」の文字をかたどったモニュメントが設置されました。実際に「#KAWANISHI」を検索すると川西市のSNSが出てきます。また、夜間はライトアップされ、「KAWAII(かわいい)」の文字だけが黄色く浮かび上がります。「何だろう?と思い検索してもらうことで、川西のことを知ってもらえれば」と期待しています。

🏠 川西市西畦野(新名神高速道路川西IC北側)  
🕒 24時間



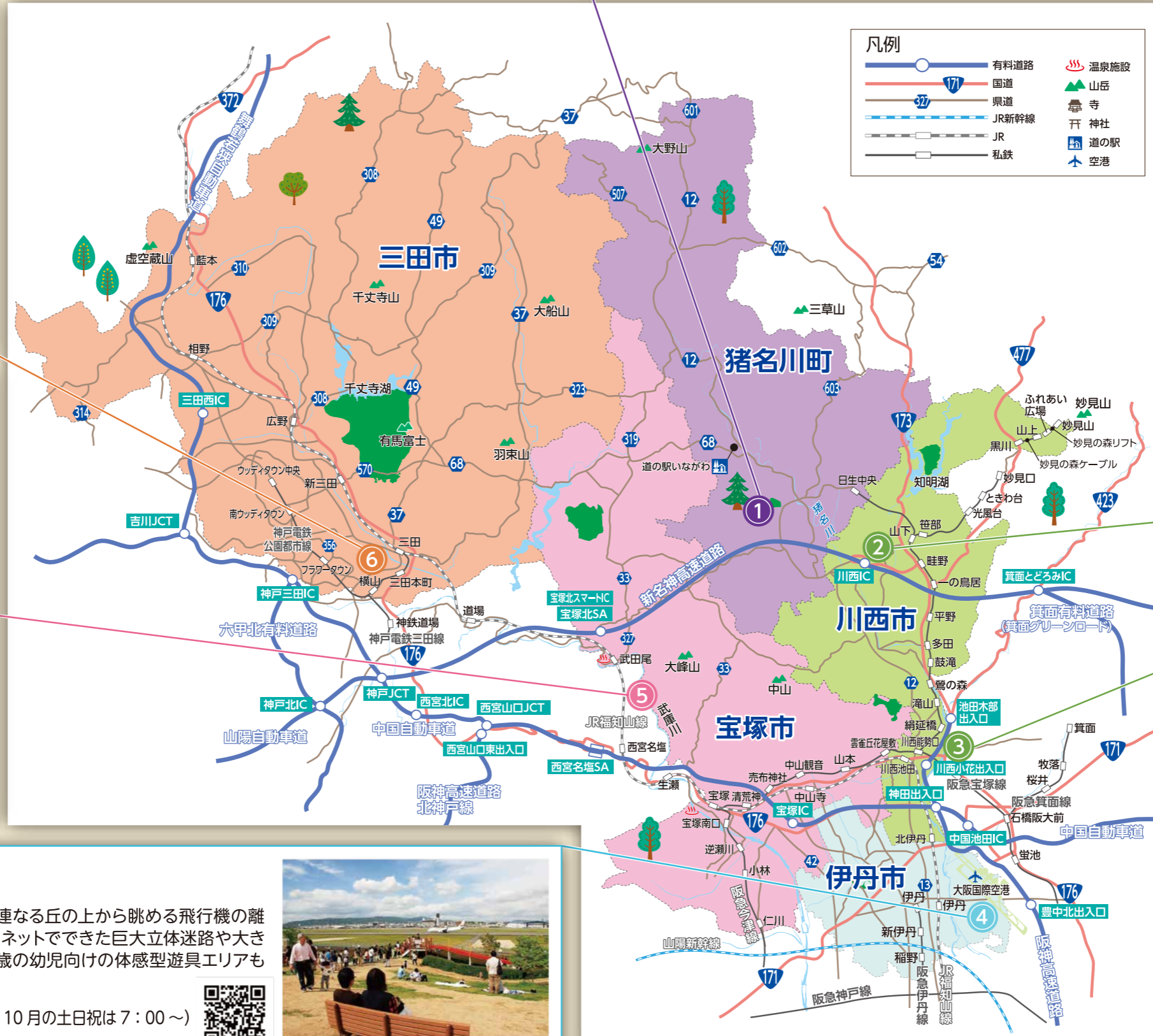
## ③新猪名川大橋

愛称はビッグハープ。この形式のコンクリート製のものとしては日本最大級の橋です。長さ400メートル、主塔の高さは路面から約90メートルで、56本もの白いケーブルでつり下げられています。オススメは春。付近の河川敷にある桜並木で、満開の桜越しの大橋梁を見ることができます。

🏠 川西市小戸3丁目(阪神高速11号池田線)  
🕒 24時間



ひょうごの景観ビュースポット 150選 (応募写真)



凡例

	有料道路		温泉施設
	国道		山岳
	県道		寺
	JR新幹線		神社
	JR		道の駅
	私鉄		空港

# 宝塚土木事務所のご案内

道路・河川・公園の整備やその維持管理、占用許可、建築確認、建設業許可などを行っています。

係名	業務の内容	電話番号
企画調整担当	主要施策の総合調整、進行管理、公共交通利用促進、ひょうごアダプト、出前講座	0797-83-3198
工事業務課	契約・工事事務、建設工事統計調査	0797-83-3196
管理第1課	道路・公園等の公共土木施設の管理・占用使用許可	0797-83-3202
管理第2課	河川・砂防等の公共土木施設の管理・占用使用許可	0797-83-3203
用地第1課	公共用地の取得・補償（宝塚市・三田市）	0797-83-3204
用地第2課	公共用地の取得・補償（伊丹市・川西市・猪名川町）	0797-83-3205
道路第1課	道路の整備及び維持・補修、道路管理パトロール（伊丹市・川西市）、公園の維持改修（三田市を除く）	0797-83-3206
道路第2課	道路の整備及び維持・補修、道路管理パトロール（宝塚市・猪名川町）	0797-83-3187
三田業務所道路担当	道路の整備及び維持・補修、道路管理パトロール、公園の維持改修（三田市）	079-562-8880
三田業務所河川砂防担当	河川・砂防工事の調査・設計・施工管理（三田市）	079-562-8882
まちづくり建築課	県民まちなみ緑化事業、建築基準法の施行（猪名川町）、都市計画法に基づく開発許可、宅地造成等規制法の施行（芦屋市・猪名川町）等	0797-83-3212
建設業課	建設業法の施行、宅地建物取引業法の施行、解体工事業者の登録	0797-83-3193
武庫川対策室河川砂防課	河川・砂防工事の調査・設計・施工管理（三田市を除く）	0797-83-3180



JR「三田駅」から徒歩16分



阪急「清荒神駅」から徒歩10分

リサイクル適性(A)  
この印刷物は、印刷用の紙へリサイクルできます。  
01 神北 P2-004A1

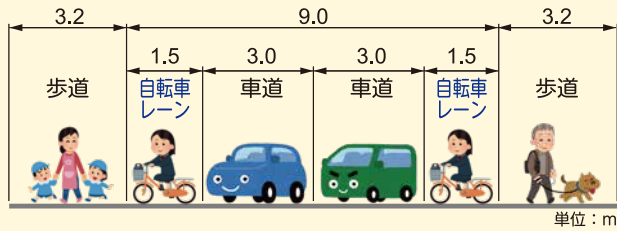
MY TOWN

発行日 / 2020年3月

発行 / 兵庫県阪神北県民局 宝塚土木事務所  
〒665-8567 兵庫県宝塚市旭町2丁目4番15号  
TEL : 0797-83-3101 (代表)  
FAX : 0797-86-4329  
E-mail : Takarazukadoboku@pref.hyogo.lg.jp

## 山本伊丹線 自転車レーン整備

山本伊丹線では、自転車の通行空間を確保し、歩行者、自動車も含めみんなが安全・安心に道路を利用させていただくため、平成26年度から自転車レーン（路面の着色）の整備を進めています。令和元年度で伊丹市の大鹿～行基町の区間が完了する予定です。



単位：m

安全・安心な通行にはみんなが交通ルールを守って利用することが必要ですので、ご協力をお願いします。



道路第1課 柴田

## 宝塚大橋 耐震補強・補修

宝塚大橋は、昭和54年に架設された武庫川をまたぐ橋梁で地域にとって非常に重要な橋梁です。老朽化により劣化した箇所を補修とあわせて、耐震補強工事を実施し、大規模地震が発生した時の安全な道路交通を確保します。



耐震補強は時代の要請であり、注目度の高い事業ですので、精一杯頑張ります！



道路第2課 石川

## HOT Topics

### 青野ダム

ダムは、大雨が降った時に、川の水を一時的にダムでため込んで、下流に流れる水の量を減らしています。また、ダムの建設から約30年が経過し、ゲートの操作など、管理のための機械設備が老朽化してきました。そのため、設備の更新工事を順次行っています。



設備の更新のため、機械や書類を管理所の2階から1階に一時的に移動する必要があり、書類の整理に追われています。



青野ダム管理所 今村

### 北摂里山サイクリング

阪神北摂民局では、スポーツサイクルを通じて、北摂里山の美しい景色や魅力ある歴史的建造物を楽しんでもらうため、ビュースポットの整備やサイクルスタンドの設置、サイクルマップの配布等を市町と地元のサイクリングチームと連携して取り組んでいます。

令和2年度は、自転車の正しい乗り方を学ぶ子供向けのライディングスクールや秋のサイクリングイベント、更には立ち寄りスポットやエイドステーションを巡るサイクリングイベントを開催します。

みなさんぜひご参加下さい。



みんなが気持ちよく利用できるように、ルールを守った走行でサイクリングを思いっきり楽しんで下さい！



企画調整担当 藤村

# 三田後川上線の大規模な道路改築を実施します

本事業は、三田市市街地部と篠山市後川上に至る幹線道路である三田後川上線において、3つの目的を果たすため取り組んでいる事業です。

## 安全な歩行者通行の確保

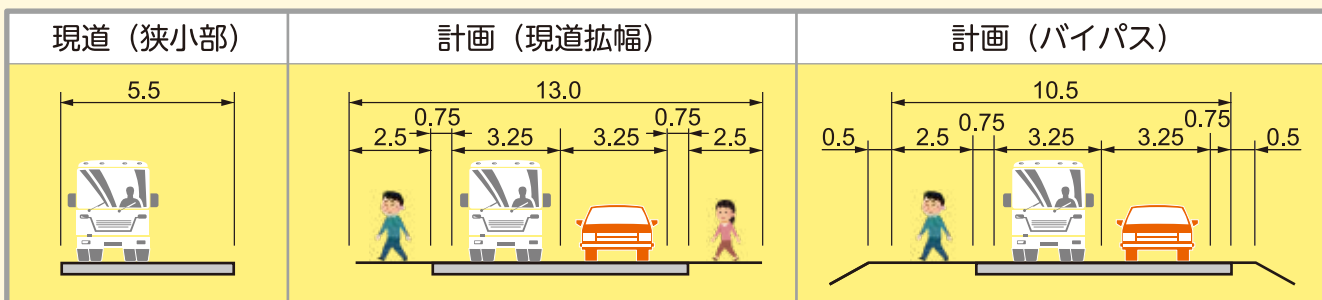
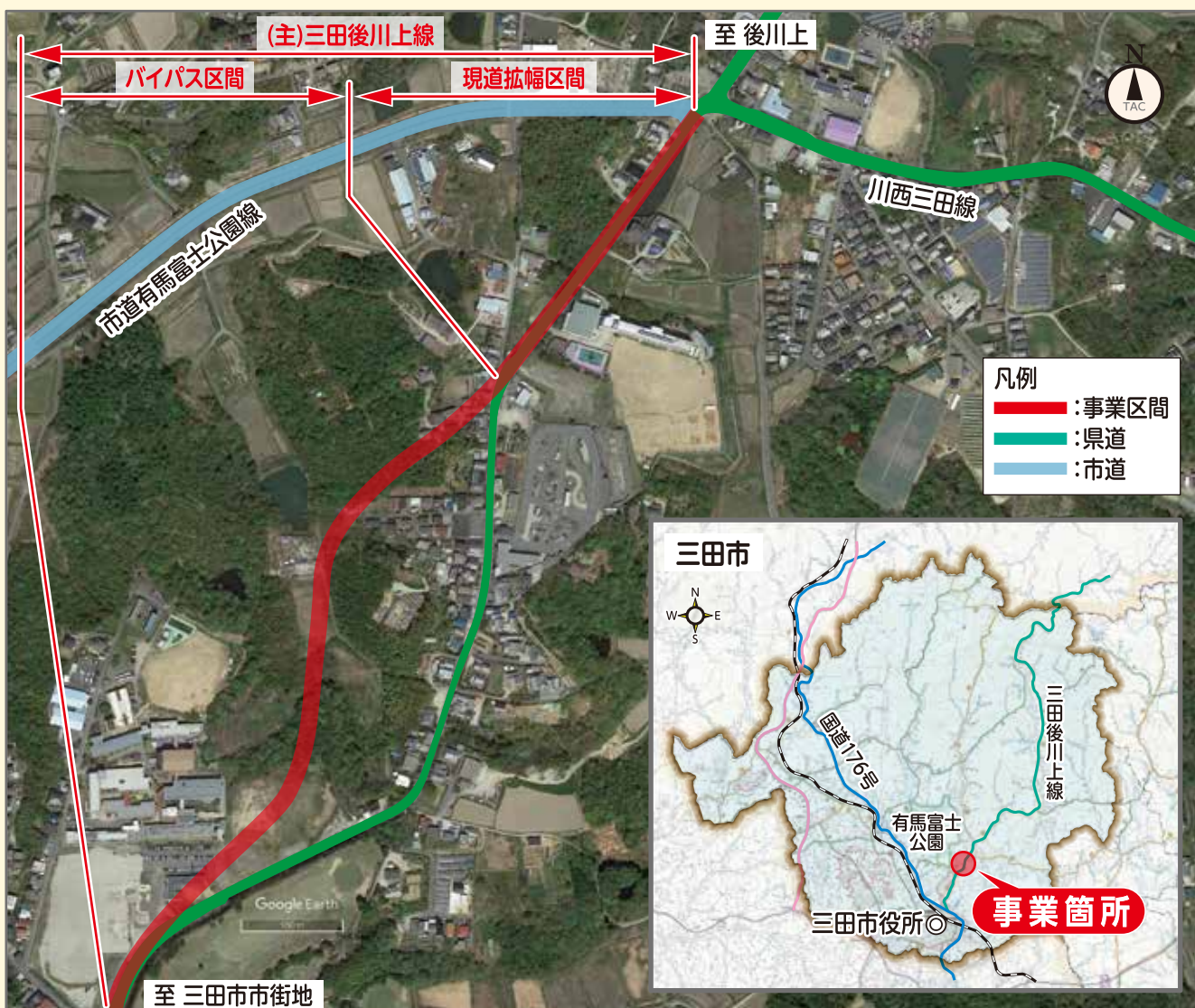
通学路の歩道を整備することにより、通学児童等の安全な通行を確保します。

## 円滑な交通の確保

衝突事故が発生している幅員狭小な現道をバイパス・拡幅により改善し、円滑な交通を確保します。

## 災害に強い道路ネットワークの構築

当該区間を2車線化し、災害時に移動可能な道路ネットワークを構築します。



単位: m

# 逆瀬川の砂防設備が選奨土木遺産に【認定】されました

宝塚市を流れる逆瀬川の砂防設備が、令和元年に阪神北地域で初めての選奨土木遺産に認定されました。

## なぜ土木遺産に

1. 砂防の父と呼ばれる赤木正雄博士指導のもと施工された日本初の流路工である。
2. 良好に維持管理されていて施工当時のデザインが残っている。
3. 「逆瀬川砂漠」と呼ばれた荒れ地が良好な住宅地として発展し、防災対策の成果が優れている。

これらの理由から令和元年9月逆瀬川の流路工※など砂防設備が選奨土木遺産に認定されました。なお、<sup>よろい</sup>鎧のように見える<sup>よろいづみ</sup>鎧積えん堤など特殊な積み方をしたえん堤があることも大きな特徴です。  
 ※流路工とは、川の流れる水路を定め、川底が削られて土砂が流れ出ないようにする護岸工事です。



鎧積えん堤の様子

### 選奨土木遺産とは

土木遺産の<sup>けんしょう</sup>顕彰を通じて歴史的土木構造物の保存に資することを目的として、土木学会により平成12年度に創設された認定制度。



「逆瀬川砂漠」と呼ばれていた頃の様子 (明治中期頃)



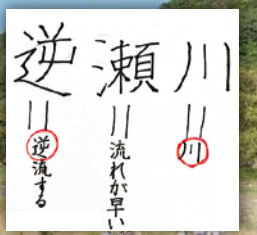
流路工完成当時 (昭和9年頃)



現在の様子

## ◆赤木正雄博士ゆかりの近代砂防発祥地◆ 「逆瀬川」とのふれあい

逆瀬川について学ぶ小学生  
(小林聖心女子学院小学校)



大水害の時逆瀬川はどうなつた?  
 ○逆瀬川は砂防工事のおかげで人も建物も被害が無かつた。



毎月1回  
逆瀬川の清掃活動に  
取り組んでいる  
「逆瀬川の自然を守る会」  
の皆さん

## ●道路パトロール●

宝塚土木事務所では、皆さんが利用する道路の異変や破損に起因する事故を未然に防ぐため、県管理道路のパトロールを毎日実施しています。

パトロール中、ガードレールや路面、側溝等の異常を発見した際は、必要な応急措置や安全対策を行い、安心して通行できる状態へ復旧しています。



道路パトロール車



側溝の閉塞を発見



処置（撤去）完了

## ●水防活動●

近年、巨大台風等に伴う大規模な災害が頻発・激甚化しています。

県では、洪水などの災害のおそれがあるときは、「水防非常配備態勢」をとり、河川の情報などを市町等防災関係機関に伝達しています。

日頃から非常時に備え、市町防災関係機関と協力し、訓練・パトロールなどを行っています。



水防非常配備態勢での水位情報の収集・伝達

## ◆日々の取り組み◆

### ●道路愛護活動の推進●

県管理道路の道路愛護活動の一環として、緑化・除草・清掃などで多くの皆様に快適な道路環境づくりにご協力をいただいています。

8月の「道路ふれあい月間」において、道路愛護活動に長年取り組まれている団体及び個人の方に対し、県民局長から感謝状を贈呈させていただきました。



感謝状贈呈式



活動状況

### ●県民まちなみ緑化事業●

県では、県民緑税を活用した「県民まちなみ緑化事業※」により、緑豊かな都市部の実現を目指して、県民の皆さんによる植樹や芝生化などの緑化活動に対して補助を行っています。

皆さんも県民まちなみ緑化事業を使って緑を増やしてみませんか。

※県民の皆さんが管理される樹木等の植樹・芝生化の費用への補助（住民団体なら全額）する事業です。詳しくは下記HPをご参照ください。



園庭の芝生化

「県民まちなみ緑化事業」で検索

